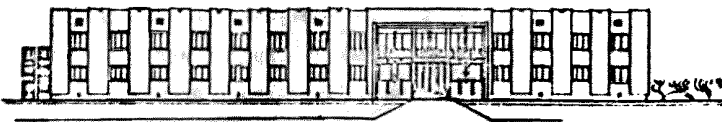
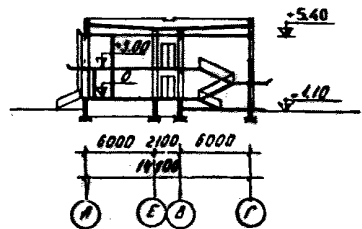
	<p>2-ЭТАЖНОЕ ОБЩЕЖИТИЕ НА 107 МЕСТ</p>	<p>П А С П О Р Т ТИПОВОЙ ПРОЕКТ № 164-109-10с/80</p> <p>УЛК 728.2.011.262:691.421-431:699:841</p>
<p>ЧАСТЬ 2 Раздел I Серия I09 Подраздел I6(4)</p>	<p>Область применения: IУ климатический район с сейсмичностью 7-8 баллов Расчетная температура наружного воздуха: минус 5, 10 и 15° Вес снегового покрова - 70 кгс/м² Скоростной напор ветра - 70 кгс/м² Класс здания - II Степень долговечности - II Степень огнестойкости - II</p>	<p>Разработан ТбилиЗНИИЭП 380086, Тбилиси, 86, ул.Сандро-Зули, 5а Утвержден: Госкомитетом ГСМА при Госстрое СССР письмом № 3-920 от 20.07.73г Введен в действие ТбилиЗНИИЭП приказом № 140 от 18.08.80г.</p> <p>Действует с февраля 1981г. (И-2-8I)</p>

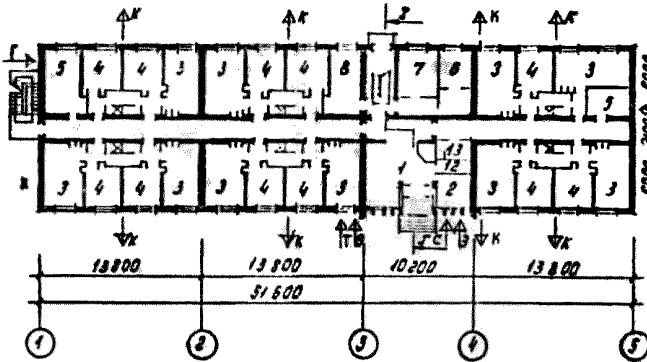
ФАСАД



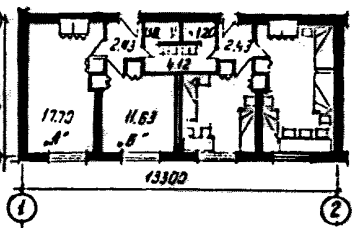
РАЗРЕЗ I-I



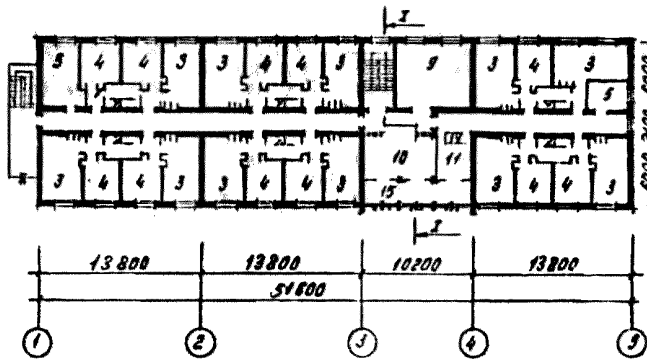
ПЛАН ПЕРВОГО ЭТАЖА



ФРАГМЕНТ ПЛАНА В ОСИХ I-2



ПЛАН ВТОРОГО ЭТАЖА



ПЕРЕЧЕНЬ ОСНОВНЫХ ПОМЕЩЕНИЙ

1. Вестибюль	32,76м ²
2. Командант	8,93 "
3. Комната на 3 человека	17,70 "
4. Комната на 2 человека	11,63 "
5. Кухня	17,30 "
6. Постирочная с сушилкой и гладильной	18,00 "
7. Сушка одежды и обуви	16,25 "
8. Кладовая для хранения личных вещей	17,30 "
9. Комната для культурно-массовых мероприятий	39,06 "
10. Комната отдыха	36,58 "
11. Комната для чистки и глажения одежды	9,40 "
12. Электрошитовая	3,92 "
13. Комната личной гигиены	4,53 "
14. Бельевая	2,42 "
15. Балкон	18,60 "

КОЛИЧЕСТВО ЖИЛЫХ КОМНАТ

"А" на 3 человека - 21 "Б" на 2 человека - 22

ОСНОВНЫЕ ПОКАЗАТЕЛИ

	Ед. изм.	Всего	На 1м2 привед. общ. пл.	На 1м2 общей площади
ОБЪЕМ				
Строительный в том числе подземной части на одно место	м3	5924	5,57	5,59
	"	1421		
	"	55		
ПЛОЩАДЬ				
Застройки	м2	748		
Приведенная общая	"	1064		
Общая	"	1060		
Жилая	"	632	0,59	0,60
Летних помещений	"	4		

РАСХОД МАТЕРИАЛОВ

Цемент, прив.к М400	т	220,0	0,21	0,21
Сталь в натуральном исчислении	"	21,9	0,021	0,021
Сталь, приведенная к классу А-I	"	26,9	0,025	0,025
В том числе на сборные изделия	"	19,2	0,018	0,018
Бетон и железобетон в том числе: монолитный тяжелый	м3	333,0	0,313	0,314
сборный тяжелый	"	92,0		
Лесоматериалы	"	241,0		
Кирпич	тыс.шт.	39,5	0,037	0,037
Масса конструкций и материалов	т	214,8	0,202	0,203
Масса надземной части (от низа перекрытия техн. подполья)	т	1832	1,72	1,73
	"	1520	1,43	1,43

СМЕТНАЯ СТОИМОСТЬ

Общая	тыс.руб.	131,3	0,123	0,124
Строительно-монтажных работ	"	117,69	0,111	0,111
Оборудования	"	13,64		
Одного места	руб.	1227		
Трудоемкость (построечная)	чел.дни	2859	2,69	2,70
На одно место	"	26,7		

ЭКСПЛУАТАЦИОННЫЕ ПОКАЗАТЕЛИ

Расход холодной воды	л/с	2,07		
Расход горячей воды	м3/час	1,6		
Противопожарный расход воды	л/сек	2,5		
Расход тепла общий	ккал/час	166000		
В том числе на горячее водоснабжение	"	98000		
В том числе на отопление	"	68000		
Удельный расход на 1 м2 общей площади	ккал/ч	64		
Потребная мощность электроэнергии	квт	20,45		
Расход газа	м3/ч	3,5		
Эксплуатационные затраты	руб/год	7560	7,11	7,13

СОСТАВ ПРОЕКТА

Альбом 0 - Материалы для привязки и чертежи нулевого цикла работ
 Альбом I - Архитектурно-строительные и технологические чертежи
 Альбом II - Водопровод и канализация. Отопление и вентиляция. Газоснабжение

СТРОИТЕЛЬНЫЕ КОНСТРУКЦИИ

Фундаменты - бутобетонные ленточные (Жетон М-100, бут.М-200)
 Стены - из кирпича
 Перегородки - сборные железобетонные брусковые по серии I.138-10, выпуск 1,2
 Перекрытия - круглопустотные панели по серии I.141-5С, выпуск I, типоразмеров 2
 Перегородки - гипсобетонные мелкогазобетонные и армокирпичные
 Лестница внутренняя - сборные железобетонные марши и накладные проступы по альбому ИИС-04-07, выпуск 2, типоразмеров 2
 Лестница наружная - из монолитного железобетона
 Покрытие - раздельное вентилируемое из круглопустотных панелей по серии I.141-5С выпуск I, типоразмеров 2
 Крыша - ребристые плиты по серии I.165-4С, типоразмер - I и по серии I.165-3С, типоразмер - I
 Полы - дощатые, из линолеума, из керамических плиток и мозаичные
 Окна - со спаренными переплетами по ГОСТ 11214-65, типоразмеров - 2
 Двери - щитовые по ГОСТ 6629-74, типоразмеров 3, по серии I.135-1, альбомы I, II типоразмеров 3
 Наружная отделка - штукатурка цементно-известковым раствором
 Внутренняя отделка - окраска или оклейка обоями
 Наибольшая масса монтажного элемента - (панель перекрытия) - 2,1т

ИНЖЕНЕРНОЕ ОБОРУДОВАНИЕ

Водопровод- хозяйственно-питьевой, противопожарный от внешней сети. Расчетный напор на вводе Н=13,0 м.вод.ст
 Канализация - хозяйственно-фекальная в местную сеть
 Отопление - система однотрубная с нижней разводкой от внешнего источника, теплоноситель - вода с температурой 96-70°С
 Вентиляция - естественная вытяжная с механическим побуждением
 Горячее водоснабжение - от внешних сетей
 Расчетный напор на вводе 14,0 м.вод.столба
 Газоснабжение - от наружной сети к кухонным плитам
 Электроосвещение - лампами накаливания от сети 380/220в
 Слаботочные устройства - телефон, радио
 Оборудование санузлов - унитаза, душ, умывальники

ДОПОЛНИТЕЛЬНЫЕ ДАННЫЕ

Показатели приведены для условий строительства при расчетной температуре наружного воздуха -10°С. Сейсмичность 7 баллов. Разработаны варианты фундаментов с расчетным давлением на грунт 1,5 кгс/см2, 2,0 кгс/см2 (основной вариант) и 2,5 кгс/см2. Сметная стоимость указана в ценах, введенных с I января 1969 года. Проект разработан взамен т.п.М164-109-10с.

Альбом III - Электротехнические чертежи
 Альбом IV - Изделия заводского изготовления
 Альбом V - Сметы
 Альбом VI - Заказные спецификации

Объем проектных материалов, приведенных к формату II
 В том числе изделия заводского изготовления

- 512 форматов
 - 36 форматов

Проект распространяет Тбилисский филиал Центрального института типового проектирования, 380053, Тбилиси-53, Авчальское шоссе, 86а

Инв.№
 Пасп.№043377

Стр.2
 Лежава Т.Г.


Главный архитектор
 проекта

Бедиашвили М.А.

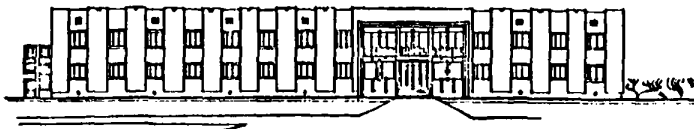
Главный инженер
 института

Типовой проект
 № 164-109-10с/86с

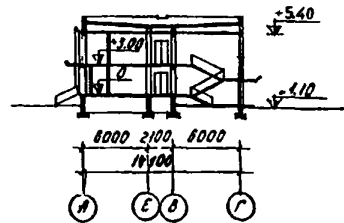
ТБЛЗНИИПИ

	<p>2-ЭТАЖНОЕ ОБИЖИТИЕ НА 107 МЕСТ</p>	<p>П А С П О Р Т ТИПОВОЙ ПРОЕКТ 164-109-10с/80</p> <p>УДК 728.2.011.262:691.421-431:699.841</p>
<p>ЧАСТЬ 2 Раздел I Серия IO9 Подраздел I6(4)</p>	<p>Область применения: IУ климатический район с сейсмичностью 7-8 баллов Расчетная температура наружного воздуха: минус 5, 10 и 15° Вес снегового покрова - 70 кгс/м² Скоростной напор ветра - 70 кгс/м² Класс здания - II Степень долговечности - II Степень огнестойкости - II</p>	<p>Разработан ТомизНИИЭП 380086, Томск, 86, ул. Сандро-Зули, 5а Утвержден: Госкомитетом ГСНА при Госстрое СССР письмо № 3-920 от 20.07.78г Введен в действие Томл- ЗНИИЭП приказ № 140 от 18.08.80г.</p> <p>Действует с февраля 1981г. (И-2-81)</p>

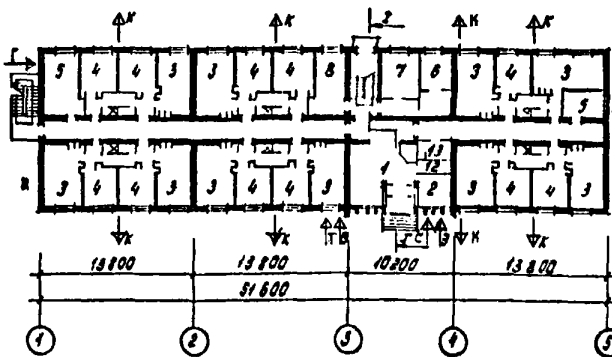
ФАСАД



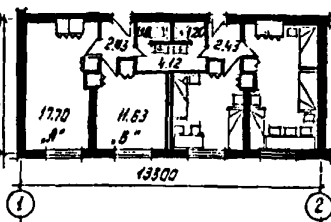
РАЗРЕЗ I-I



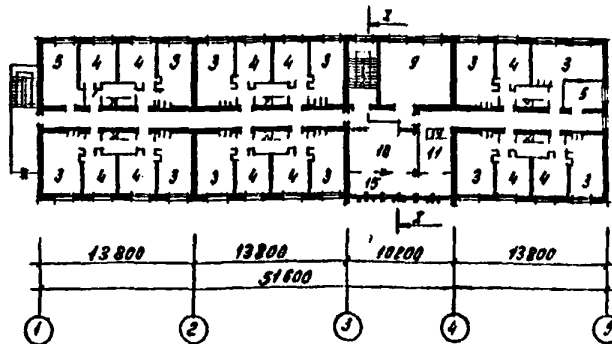
ПЛАН ПЕРВОГО ЭТАЖА



ФРАГМЕНТ ПЛАНА В ОСЯХ I-2



ПЛАН ВТОРОГО ЭТАЖА



ПЕРЕЧЕНЬ ОСНОВНЫХ ПОМЕЩЕНИЙ

1. Вестибиль	32,76 м ²
2. Командит	8,38 "
3. Комната на 3 человека	17,70 "
4. Комната на 2 человека	11,63 "
5. Кухня	17,30 "
6. Постирочная с сушилкой и гладильной	18,00 "
7. Сушка одежды и обуви	16,25 "
8. Кладовая для хранения личных вещей	17,30 "
9. Комната для культ-массовых мероприятий	39,06 "
10. Комната отдыха	36,58 "
11. Комната для чистки и глажения одежды	9,40 "
12. Электрощитовая	3,92 "
13. Комната личной гигиены	4,53 "
14. Быльевая	2,42 "
15. Балкон	18,60 "

КОЛИЧЕСТВО МИЛЫХ КОМНАТ

"А" на 3 человека - 21 "Б" на 2 человека - 22

На 2-х страницах, страница I

ОСНОВНЫЕ ПОКАЗАТЕЛИ

	Ед. изм.	Всего	На 1м2 привед. общ.пл.	На 1м2 общей площади
ОБЪЕМ				
Строительный в том числе подземной части на одно место	м3	5924	5,57	5,59
	"	1421		
	"	55		
ПЛОЩАДЬ				
Застройки	м2	748		
Приведенная общая	"	1064		
Общая	"	1060		
Жилая	"	632	0,59	0,60
Летних помещений	"	4		
РАСХОД МАТЕРИАЛОВ				
Цемент, прив. и М400	т	220,0	0,21	0,21
Сталь в натуральном исчислении	"	21,9	0,021	0,021
Сталь, приведенная к классу А-1	"	26,9	0,025	0,025
В том числе на сборные изделия	"	19,2	0,018	0,018
Бетон и железобетон	м3	333,0	0,313	0,314
В том числе:				
Монолитный тяжелый	"	92,0		
Сборный тяжелый	"	241,0		
Лесоматериалы	"	39,5	0,037	0,037
Кирпич	тыс. шт.	214,8	0,202	0,203
Масса конструкций и материалов	т	1832	1,72	1,73
Масса надземной части (от линии перекрытия техн. подполья)	"	1520	1,43	1,43
СМЕТНАЯ СТОИМОСТЬ				
Общая	тыс. руб.	131,3	0,123	0,124
Строительно-монтажных работ	"	117,69	0,111	0,111
Оборудования	"	13,64		
Одного места	руб.	1227		
Трудоемкость (построечная)	чел. дн.	2859	2,69	2,70
На одно место	"	26,7		
ЭКСПЛУАТАЦИОННЫЕ ПОКАЗАТЕЛИ				
Расход холодной воды	л/ок.	2,07		
Расход горячей воды	м3/час	1,6		
Противопожарный расход воды	л/сек.	2,5		
Расход тепла общий	ккал/час	166000		
В том числе на горячее водоснабжение	"	98000		
В том числе на отопление	"	68000		
Удельный расход на 1м2 общей площади	ккал/ч	64		
Потребная мощность электроэнергии	квт	20,45		
Расход газа	мм3/ч	3,5		
Эксплуатационные затраты	руб/год	7560	7,11	7,13

СОСТАВ ПРОЕКТА

- Альбом 0 - Материалы для привязки и чертежи кудевого цикла работ
- Альбом I - Архитектурно-строительные и технологические чертежи
- Альбом II - Водопровод и канализация Отопление и вентиляция. Газоснабжение
- Альбом III - Электротехнические чертежи

СТРОИТЕЛЬНЫЕ КОНСТРУКЦИИ

Фундаменты - бутобетонные ленточные (бетон М-100, бут. М-200)
 Стены - из кирпича
 Перегородки - сборные железобетонные брусковые по серии I.138-10, выпуск I, 2
 Перекрытия - круглопустотные панели по серии I.141-5С, выпуск I, типоразмеров-2
 Перегородки - гипсобетонные малоразмерные и армированные
 Лестница внутренняя - сборные железобетонные марши и накладные проступы по альбому ИИС-04-07, выпуск 2, типоразмеров 2
 Лестница наружная - из монолитного железобетона
 Покрытие - раздельное вентилируемое из круглопустотных панелей по серии I.141-5С выпуск I, типоразмеров 2
 Крыша - ребристые плиты по серии I.165-4С, типоразмер- I и по серии I.165-3с, типоразмер - I
 Полы - деревянные, из линолеума, из керамических плиток и мозаичные
 Огни - со сварными переплетами по ГОСТ II214-65. Типоразмеров-2
 Двери - шпунтовые по ГОСТ 6629-74, типоразмеров 3, по серии I.135-1, альбом I, II, типоразмеров 3
 Наружная отделка - штукатурка цементно-известковым раствором
 Внутренняя отделка - окраска или оклейка обоями
 Наибольшая масса монтажного элемента - (панель перекрытия) - 2,1т

ИНЖЕНЕРНОЕ ОБОРУДОВАНИЕ

Водопровод - хозяйственно-питьевой, противопожарный от внешней сети. Расчетный напор на вводе В-13,0 м.вод.от
 Канализация - хозяйственно-фекальная в местную сеть
 Отопление - система одноконтурная с нижней разводкой от внешнего источника, теплоноситель - вода с температурой 95-70 С
 Вентиляция - естественная вытяжная, с механическим побуждением
 Горячее водоснабжение - от внешних сетей. Расчетный напор на вводе 14,0 м.вод.столба
 Газоснабжение - от наружной сети и кухонным плитам
 Электроосвещение - лампами накаливания от сети 380/220в
 Слаботочные устройства - телефон, радио
 Оборудование санузлов - унитаз, душ, умывальники

ДОПОЛНИТЕЛЬНЫЕ ДАННЫЕ

Показатели приведены для условий строительства при расчетной температуре наружного воздуха -10 С. Сейсмичность 7 баллов. Разработаны варианты фундаментов с расчетным давлением на грунт 1,5 кг/см2, 2,0 кг/см2 (основной вариант) и 2,5 кг/см2. Сметная стоимость указана в ценах, введенных с 1 января 1969г. Проект разработан взамен г.п. № 164-109-10с.
 В соответствии с планом типового проектирования на 1982г. по ТбилисНИИЭП разработан вариант установки кухонных электроплит, введенный в действие институтом ТбилисНИИЭП 22.03.82г. приказом №59 (альбомы УП и УШ)

- Альбом IV - Изделия заводского изготовления
- Альбом V - Сметы
- Альбом VI - Взаимные спецификации
- Альбом VII - Электротехнические чертежи, Вариант с электроплитами
- Альбом VIII - Объем работ для варианта с электроплитами

Объем проектных материалов, приведенных в формате II - 5 67 форматом
 В том числе изделия заводского изготовления - 36 форматом

Проект распространяет Тбилисский филиал Центрального института типового проектирования 380053, Тбилиси-53, Алчальское шоссе, 86а
 Инж.Б. Пасп. №043377

Стр. 2
 Взамен стр. 2, опубликованной в сборнике I-2-81

Исаева Т.Г.

Главный инженер проекта

Беднашвили М.А.

Главный инженер проекта

Типовой проект 164-109-10с/80

ТбилисНИИЭП