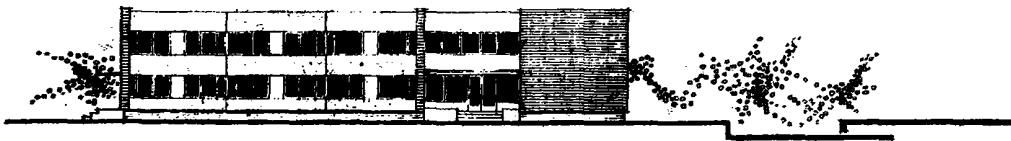
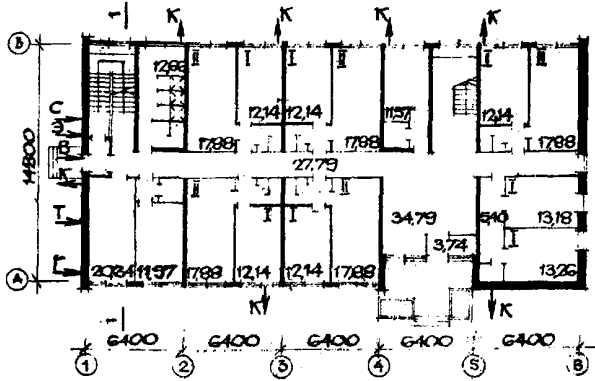
	<p align="center"><b>ОБШЕЖИТИЕ НА 59 МЕСТ</b> (Для строительства в сельской местности Литовской ССР)</p>	<p align="center">ПАСПОРТ ТИПОВОЙ ПРОЕКТ I6I-80-47/I У.И.К 728.2.011:26±69.022:691-413</p>
<p><b>ЧАСТЬ</b> <b>2</b> Раздел I Серия 80 Подраздел I6(I)</p>	<p>Область применения: ЛБ и ПБ климатические подрайоны с обычными геологическими условиями Расчетная температура наружного воздуха - 23°C Вес снегового покрова - 70 кгс/м<sup>2</sup> Скоростной напор ветра - 45 кгс/м<sup>2</sup> Класс здания II Степень долговечности II Степень огнестойкости II Ориентация главного фасада - на запад</p>	<p>Разработан Институтом проектирования с/х строительства Госстроя Лит.ССР г.Каунас, Гедимино 47 Утвержден Госстроем Литовской ССР 29.03.78.Псиназ № 76 Введен в действие Институтом Приказ № IO4-п от IO.04.78г. Действует с июня I980г. (И-6-80)</p>

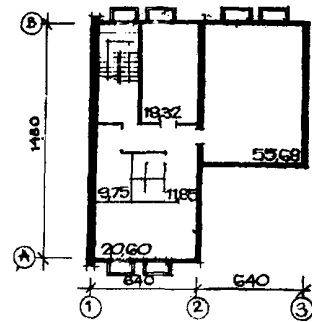
ФАСАД I-6



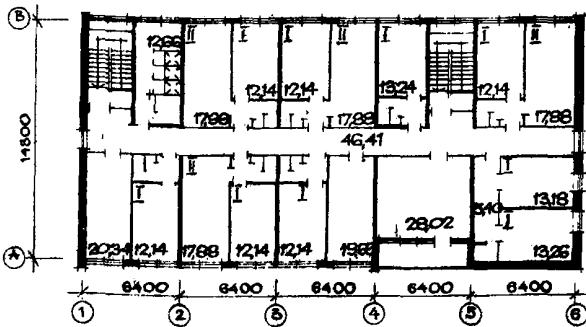
ПЛАН I ЭТАЖА



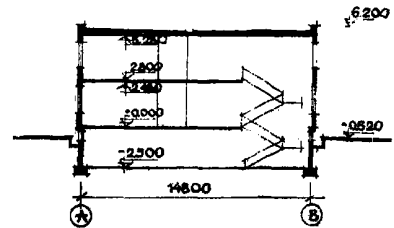
ПЛАН ПОДВАЛА



ПЛАН II ЭТАЖА



РАЗРЕЗ I-I



На 2-х страницах, стр. I

	Количество комнат	жилая площадь, м <sup>2</sup>
I Двухкомнатных	I6	I7,88
II Трехкомнатных	9	I2,14
Средняя площадь на одно место		6,11

ОСНОВНЫЕ ПОКАЗАТЕЛИ

Наименование	Всего	На 1 м <sup>2</sup> общей площади
<b>ОБЪЕМ</b>		
Строительный	м <sup>3</sup> 3157	4,06
В том числе подземной части	" 401	
<b>ПЛОЩАДЬ</b>		
Застройки	м <sup>2</sup> 501	
Общая	" 777	
Жилая	" 361	0,46
<b>РАСХОД МАТЕРИАЛОВ</b>		
Цемент	т 180,47	0,23
В том числе на сборные изделия	" 135,14	
Сталь в натуральном исчислении	" 1217	0,015
Сталь, приваренная к классу А-1	" 1314	0,017
В т.ч. на сборные изделия	" 10,25	
Бетон и железобетон	м <sup>3</sup> 337,66	0,43
В том числе:		
Монолитный тяжелый	" 99,37	
сборный тяжелый	" 238,29	
Лесоматериалы	" 97,54	0,13
Кирпич	тыс.шт 111,96	0,14
Масса констр. и материалов	т 536,69	0,69
Масса надземной части / от низа перекры.техн.подполья/	" 468,52	0,60
<b>СМЕТНАЯ СТОИМОСТЬ</b>		
Общая	тыс.руб. 85,49	0,11
В том числе:		
строительно-монтаж. работы	" 73,65	0,09
Оборудование	" 11,84	
Трудоемкость/построечная/ ч/дн	5186,63	6,75
<b>ЭКСПЛУАТАЦИОННЫЕ ПОКАЗАТЕЛИ</b>		
Расход холодной воды	л/с 2,69	
Расход горячей воды	" 2,29	
Расход тепла на отопление ккал/ч	70200	90
Расход тепла на горячее водоснабжение	" 31700	
Потребная мощность электроэнергии	квт 24,00	
Расход газа	нм <sup>3</sup> /ч 3,50	
Эксплуатационные затраты	руб/год 3263,40	4,20

ДОПОЛНИТЕЛЬНЫЕ ДАННЫЕ

Сметная стоимость определена в ценах, введенных с 01.01.1969 года

СОСТАВ ПРОЕКТА

- Альбом I - Архитектурно-строительная часть, сантехническая часть, электротехническая часть, слаботочные устройства, газоснабжение.
- Альбом II - Сметы.
- Альбом III - Заказные спецификации.
- Альбом IV - Проектная документация на перевод хозяйственно-бытовых помещений в подвале для использования под ПРУ.

Объем проектных материалов 413 форматок.  
 Проект распространяет: Институт проектирования с/х строительства  
 Госстроя Литовской ССР  
 233000, г. Каунас, ул. Гедимина, 47

Инв. №  
 Пасп. № 042236

СТРОИТЕЛЬНЫЕ КОНСТРУКЦИИ

Конструктивная схема - поперечные несущие стены кирпичной кладки. Крыша совмещенная плоская.

Фундаменты - ленточные, сборные бетонные и ж/б по каталогу ИИ-ЛИ-70. Типоразмеров - 12

Перекрытия - сборные ж/б панели с круглыми пустотами по каталогу ИИ-ЛИ-70. Типоразмеров - 3

Стены наружные - поперечные и торцевые кирпичные, продольные - ячеистобетонные панели (Вариант - облегченная кирпичная кладка).

Стены внутренние - кирпичные.

Перегородки - сборные гипсобетонные и гипсоцементобетонные по комплексу 7436-4. Типоразмеров - 9

Лестницы - сборные ж/б марши и площадки по каталогу ИИ-ЛИ-70. Типоразмеров - 3

Покрытие - сборные ж/б панели с круглыми пустотами по каталогу ИИ-ЛИ-70. Типоразмеров - 2

Крыша - рулонная 3-х слойная.

Двери наружные - деревянные входные по каталогу ИИ-ЛИ-70. Типоразмеров - 2

Двери внутренние - щитовые по каталогу ИИ-ЛИ-70. Типоразмеров - 4

Окна - со спаренными переплетами по каталогу ИИ-ЛИ-70. Типоразмеров - 4

Полы - линолеум, в вестибюле - террацены, в санузлах и душевых - керамическая плитка

Отделка наружная - расшивка швов кирпичной кладки. Отдельные места отделочного кирпича.

Отделка внутренняя - клеевая окраска, в кухнях, санузлах и комнате для чистки и глажения одежды - масляная панель высотой 1,8 м.

Наибольшая масса монтажного элемента (панель перекрытия) - 2,98 т.

**ИНЖЕНЕРНОЕ ОБОРУДОВАНИЕ**

Водопровод - от наружных сетей. Напор на входе 14 м вод.ст.

Горячее водоснабжение - от наружных тепловых сетей.

Канализация - в наружные сети.

Отопление - от наружных тепловых сетей. Теплоноситель вода с параметрами 95/70°С.

Вентиляция - естественная и принудительная с механическим побуждением.

Газоснабжение - от внешней сети.

Электроснабжение - от наружной сети 220/380 в.

Освещение лампами накаливания.

Устройства связи - радиотрансляция, коллективные телефонные, телефонные вводы.

Оборудование кухонь и санузлов - газопые плитки, мойки, унитазы, умывальники.

Главный инженер проекта  
 Р. ВИЛКАУСКАС  
 Главный инженер института  
 Л. АНКУЛАВИЧЮС  
 ТИПОВОЙ ПРОЕКТ  
 161-80-47/1  
 Институт проектирования с/х строительства  
 Госстроя Литовской ССР