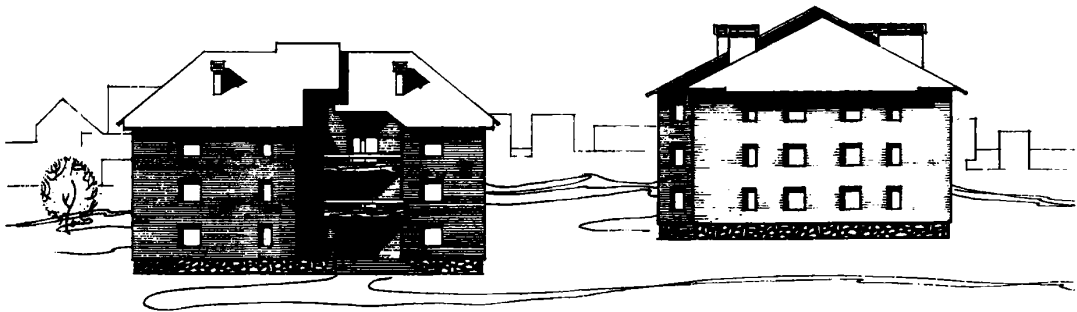
	<p>3-ЭТАЖНОЕ ОБЩЕЖИТИЕ НА 60 МЕСТ СО СТЕНАМИ ИЗ ЭФФЕКТИВНОГО КИРПИЧА</p>	<p>П А С П О Р Т ТИПОВОЙ ПРОЕКТ I64-204-2I</p> <p>УЛК 728.2.011.263.69.(22:691.421-431)</p>
<p>ЧАСТЬ</p> <p>2</p> <p>Раздел I Серия 204 Подраздел I6(4)</p>	<p>Область применения IА и IД климатические подрайоны с обычными геологическими условиями и расчетной температурой наружного воздуха минус 45⁰С.</p> <p>Вес снегового покрова - 150 кгс/м²</p> <p>Скоростной напор ветра - 45 кгс/м²</p> <p>Степень долговечности - II</p> <p>Степень огнестойкости - II</p> <p>Класс здания - II</p> <p>Ориентация - свободная</p>	<p>Разработан СибЗНИИЭП 630078, г.Новосибирск, 78 Пермигина, 24</p> <p>Утвержден Госгражданстроем 21.01.80</p> <p>письмо № 3-69</p> <p>Введен в действие СибЗНИИЭП приказ № 35 от 20.02.80г.</p> <p>Действует с сентября 1980г. (И-9-80)</p>

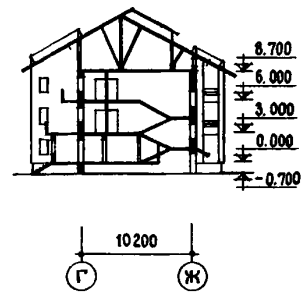
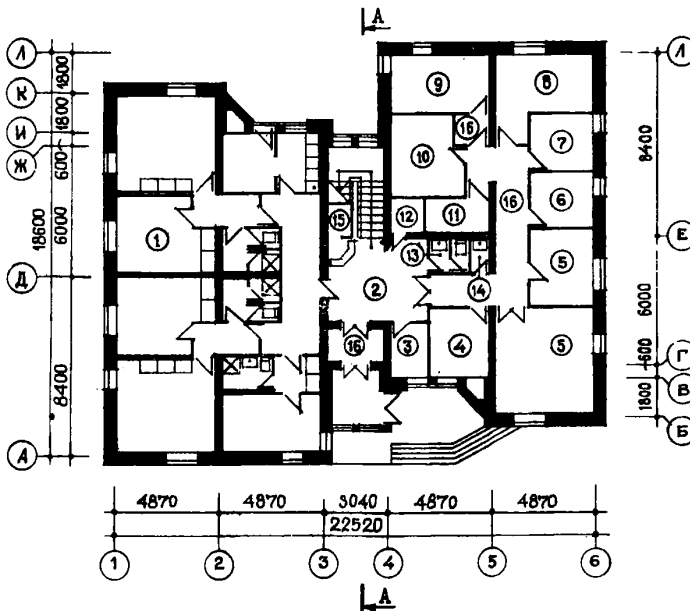
ФАСАД I-6

ФАСАД А-П

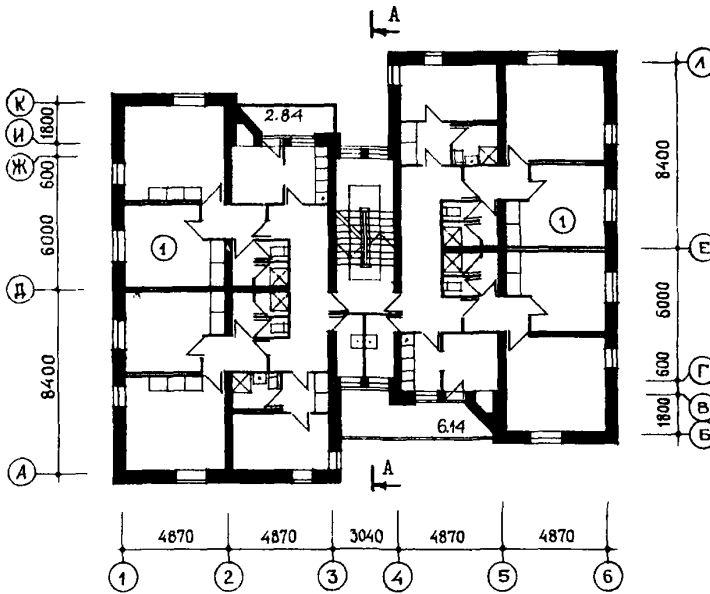


ПЛАН ПЕРВОГО ЭТАЖА

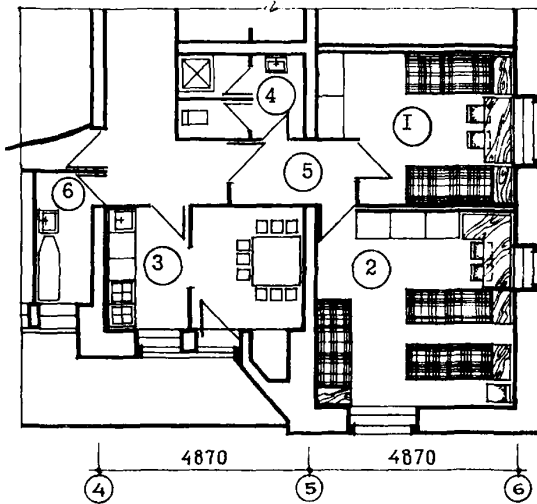
РАЗРЕЗ А-А



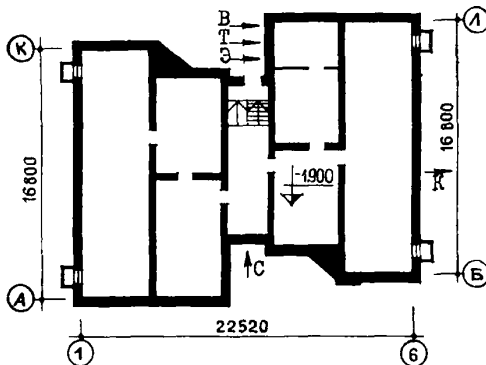
ПЛАН ТИПОВОГО ЭТАЖА



ФРАГМЕНТ ПЛАНА



ПЛАН ТЕХНИЧЕСКОГО ПОДПОЛЬЯ



ЭКСПЛИКАЦИЯ ФРАГМЕНТА ПЛАНА

1. Комната на 2 человека	12,79 м2
2. Комната на 3 человека	18,54 "
3. Кухня	12,33 "
4. Санузлы	4,85 "
5. Прихожая	4,03 "
6. Гладильная	3,37 "

ЭКСПЛИКАЦИИ:
ЖИЛЫХ ЯЧЕЕК

	Площадь, м2	Кол. жилых общ.
1. Жилые ячейки на 12 человек	5 75,50	135,67

ПОМЕЩЕНИЯ ОБСЛУЖИВАНИЯ

2. Вестибюль	15,30	м2
3. Комната коменданта	4,29	"
4. Комната воспитателя	7,78	"
5. Комната отдыха	32,45	"
6. Кладовая чистого белья	7,16	"
7. Кладовая грязного белья	7,16	"
8. Сушка одежды и обуви	11,93	"
9. Постирочная	12,20	"
10. Кладовая личных вещей	12,07	"
11. Кладовая хозяйственного инвентаря	4,28	"
12. Электрощитовая	2,65	"
13. Санузел	3,21	"
14. Кладовая уборочного инвентаря	1,54	"
15. Помещение для вештера	1,48	"
16. Коридоры и тамбуры	26,39	"

К 2	СибЗНИИЭП	3-ЭТАЖНОЕ ОБИЖИТИЕ НА 60 МЕСТ СО СТЕНАМИ ИЗ ЭФФЕКТИВНОГО КИРПИЧА	ТИПОВОЙ ПРОЕКТ I64-204-2I	ПАСПОРТ Лист 2
------------	-----------	---	------------------------------	-------------------

ОСНОВНЫЕ ПОКАЗАТЕЛИ

СТРОИТЕЛЬНЫЕ КОНСТРУКЦИИ

Наименование	Всего	На I м2 приве- денной общей площади	На I м2 общей площади	Конструктивная схема с поперечными несущими стенами. Фундаменты - ленточные бутобетонные. Стены подполья - бутобетонные. Перекрытия - многослойные панели толщиной 22 см. серии I.I4I-I вып.5,6,10,11. Типоразмеров-7
ОБЪЕМ				
Строительный	м3	3537	4,25	4,27
в том числе подземной части	"	49		
ПЛОЩАДЬ				
застройки	м2	387		
приведенная	"	833		
общая	"	828		
жилая	"	378	0,45	0,46
летних помещений	"	18		
РАСХОД МАТЕРИАЛОВ				
Цемент	т	97	0,12	0,12
в том числе на сборные изделия	"	63		
Сталь в натуральном исчислении	"	12	0,014	0,014
Сталь, приведенная к классу А-I	"	14	0,017	0,017
в том числе на сборные изделия	"	12		
Бетон и железобетон	м3	318	0,38	0,38
в том числе:				
монолитный	"	144		
тяжелый	"	174		
сборный тяжелый	"	70	0,08	0,08
Лесоматериалы	"	70	0,08	0,08
Кирпич	тыс. шт.	250	0,30	0,30
Масса конструкций и материалов	т	1857	2,23	2,24
Масса надземной части (от низа перекрытия технического подполья)	"	1593	1,91	1,92
СМЕТНАЯ СТОИМОСТЬ				
Общая	тыс. руб.	100,55	0,121	0,121
в том числе:				
строительно-монтажные работы	"	89,15	0,107	0,108
оборудование, мебель и инвентарь	"	11,40		
Трудоемкость (построечная) чел.-дни		2668	3,20	3,22
ЭКСПЛУАТАЦИОННЫЕ ПОКАЗАТЕЛИ				
Расход холодной воды	л/с	0,6		
"-горячей воды	л/с	0,7		
"-тепла на отопление	ккал/ч	105095		127
Расход тепла на горячее водоснабжение	"	100000		
Потребная электрическая мощность кВт		51,2		
Эксплуатационные затраты	руб/год	6359	7,63	7,68
ИНЖЕНЕРНОЕ ОБОРУДОВАНИЕ				
Водопровод- хозяйственно-питьевой, расчетный напор на вводе 13,9 м вод ст.				
Горячее водоснабжение- от внешней сети, расчетный напор на вводе 14,9 м вод. ст.				
Канализация- хозяйственно-фекальная в городскую сеть.				
Отопление- водяное, секционное. Система однотрубная с радиаторами М-140-А0 (вариант стальные штампованные РС1-2). Температура теплоносителя 95-70°C.				
Вентиляция - естественная.				
Электроснабжение- II категории, напряжение 220/380 В, освещение лампами накаливания.				
Устройства связи - радиотрансляция, коллективные телефонные, телефонные вводы.				
Оборудование кухни и санузлов- электроплиты, мойки, унитазы, душевые , умывальники.				
ДОПОЛНИТЕЛЬНЫЕ ДАННЫЕ				
Показатели приведены для варианта наружных стен из пустотелого керамического кирпича пластического прессования, $\gamma = 1450$ кг/м ³ , толщиной 68 см, для I варианта фасадов.				
Разработан вариант наружных стен из глиняного обыкновенного кирпича, $\gamma = 1800$ кг/м ³ , толщиной 77 см, 2 вариант фасадов.				

СОСТАВ ПРОЕКТА

P0	-	Общая часть
P1.0-I	-	Архитектурно-строительные чертежи ниже отметки 0,000
P1.1-I	-	Архитектурно-строительные чертежи выше отметки 0,000
P2.1-I	-	Отопление и вентиляция
P3.1-I	-	Водоснабжение, канализация
P4.1-I	-	Технология
P5.1-I	-	Электрооборудование
P6.1-I	-	Устройства связи
P7.1-I	-	С м е т н
P9.1-I	-	Железобетонные изделия
P9.4-I	-	Металлические изделия
Альбом IV	-	Типовые детали
Альбом У	-	Изделия заводского изготовления
часть I	-	Железобетонные изделия
часть 3	-	Металлические изделия

Объем проектных материалов, приведенных к формату II-465 форматок
в том числе изделий заводского изготовления - 88 форматок

Проект распространяет Новосибирский филиал Центрального института
типового проектирования,
630064, г. Новосибирск, 64 пр. Карла-Маркса, 1.

Инв. №

Пасп. № 042764

Стр. 4

М. И. КАУРОВА

Гл. экономист *И. Каурова*

Гл. архитектор проекта *И. Шваб*
Гл. инженер проекта *В. П. Бочарникова*
ИВЕНСКАЯ
Р. П. БОЧАРНИКОВА

Гл. инженер
инженер *В. П. Зонов*

ТИПОВОЙ ПРОЕКТ
164-204-21

См. список