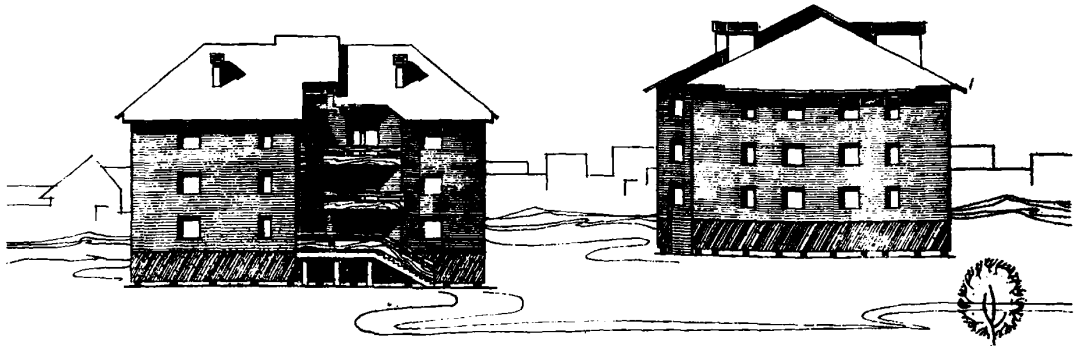
	<p>3-ЭТАЖНОЕ ОБЩЕЖИТИЕ НА 60 МЕСТ СО СТЕНАМИ ИЗ ЭФФЕКТИВНОГО КИРПИЧА</p>	<p>П А С П О Р Т ТИПОВОЙ ПРОЕКТ I64-204-20 М У/К 72К.2.011.263.69.022.691.421-431.624.139.</p>
<p>ЧАСТЬ <b>2</b> Раздел I Серия 204 Подраздел I6(4)</p>	<p>Область применения IV климатический подрайон с вечно-мерзлыми грунтами и расчётной температурой наружного воздуха минус 45°C. Вес снегового покрова - 150 кгс/м2 Скоростной напор ветра - 45 кгс/м2 Степень долговечности - II Степень огнестойкости - II Класс здания - II Ориентация - свободная</p>	<p>Разработан СибЗНИИЭП 630078, г.Новосибирск, 78 Пармитина, 24 Утвержден Госгражданстроем 21.01.80 письмо № 3-69 Введен в действие СибЗНИИЭП, приказ № 35 от 20.02.80г. Действует с сентября 1980г. (И-9-80)</p>

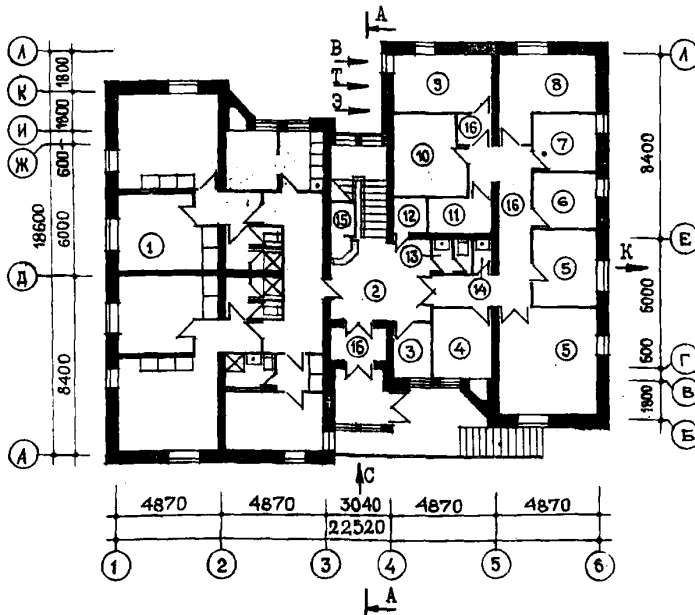
ФАСАД I-6

ФАСАД А-А



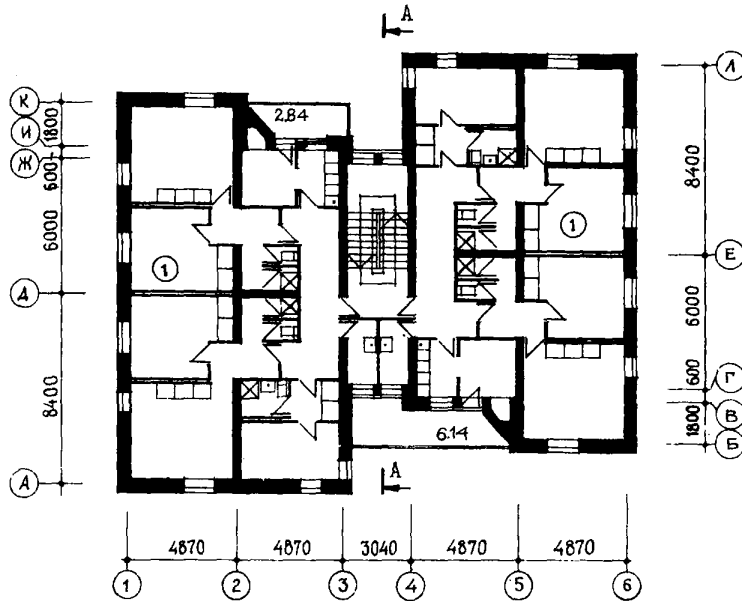
ПЛАН ПЕРВОГО ЭТАЖА

РАЗРЕЗ А-А

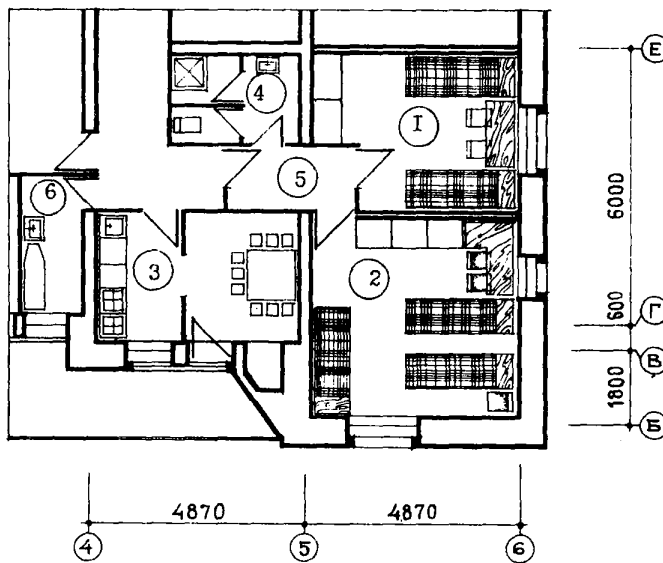


На 4 страницах, стр. I

ПЛАН ТИПОВОГО ЭТАЖА



ФРАГМЕНТ ПЛАНА



ЭКСПЛИКАЦИЯ ФРАГМЕНТА ПЛАНА

1. Комната на 2 человека	12,79 м <sup>2</sup>
2. Комната на 3 человека	18,54 "
3. Кухня	12,33 "
4. Санузлы	4,85 "
5. Прихожая	4,03 "
6. Гладильная	3,37 "

ЭКСПЛИКАЦИИ:  
ЖИЛЫХ ЯЧЕЕК

И.	Жилые ячейки	Кол.	Площадь, м <sup>2</sup>	жилья общая
1.	на 12 человек	5	75,50	135,67

ПОМЕЩЕНИЙ ОБСЛУЖИВАНИЯ

2. Вестибюль	15,30 м <sup>2</sup>
3. Комната коменданта	4,29 "
4. Комната воспитателя	7,78 "
5. Комната отдыха	32,45 "
6. Кладовая чистого белья	7,16 "

7. Кладовая грязного белья	7,16 м <sup>2</sup>
8. Узел управления	11,93 "
9. Постирочная	12,20 "
10. Кладовая личных вещей	12,07 "
11. Кладовая хозяйинвентаря	4,28 "
12. Электрощитовая	2,65 "
13. Санузел	3,21 "
14. Кладовая уборочного инвентаря	1,54 "
15. Помещение для вахтера	1,48 "
16. Коридоры и тамбуры	26,39 "

<b>К 2</b>	СвязНИИЭП	3-ЭТАЖНОЕ ОБЩЕИТИЕ НА 60 МЕСТ	ТИПОВОЙ ПРОЕКТ	ПАСПОРТ
		СО СТЕНАМИ ИЗ ЭФФЕКТИВНОГО КИРПИЧА	I64-204-20М	Лист 2

## ОСНОВНЫЕ ПОКАЗАТЕЛИ

Наименование	Всего	На I м2 приве- денной общей площади	На I м2 общей площади		
<b>ОБЪЕМ</b>					
Строительный	м3	3256	3,91	3,93	
<b>ПЛОЩАДЬ</b>					
застройки	м2	387			
приведенная	"	833			
общая	"	828			
жилая	"	378	0,45	0,46	
летних помещений	"	18			
<b>РАСХОД МАТЕРИАЛОВ</b>					
Цемент	т	109	0,13	0,13	
в том числе на	"				
сборные изделия	"	84			
Сталь в натураль-	"				
ном исчислении	"	18	0,022	0,022	
Сталь, приведенная	"				
к классу А-I	"	23	0,028	0,028	
в том числе на	"				
сборные изделия	"	15			
Бетон и железобетон	м3	330	0,40	0,40	
в том числе:					
монолитный	"	88			
тяжелый	"				
сборный	"	242			
тяжелый	"				
Лесоматериалы	"	67	0,08	0,08	
Кирпич	тыс. шт.	193	0,23	0,23	
Масса конструкций	т	1672	2,01	2,02	
и материалов					
Масса надземной	"				
части (от низа пе-	"	1398	1,68	1,69	
рекрытия техн.	"				
подполья)	"				
<b>СМЕТНАЯ СТОИМОСТЬ</b>					
общая	тыс. руб.	104,25	0,125	0,126	
в том числе:					
строительно-мон-	"	92,85	0,111	0,112	
тажные работы	"				
Оборудование, ме-	"	11,40			
бель и инвентарь	"				
Трудоемкость	чел.-дни	2838	3,41	3,43	
(построечная)					
<b>ЭКСПЛУАТАЦИОННЫЕ ПОКАЗАТЕЛИ</b>					
Расход холодной	л/с	0,6			
воды					
- " - горячей воды	"	0,7			
- " - тепла на					
отопление	ккал/ч	80275		97	
Расход тепла	"				
на горячее					
водоснабжение	"	100000			
Потребная электри-	кВт	49,7			
ческая мощность					
Эксплуатационные	руб/год	5936	7,13	7,17	
затраты					

## СТРОИТЕЛЬНЫЕ КОНСТРУКЦИИ

Конструктивная схема с поперечными несущими стенами.  
 Фундаменты- свайные серия I.011-3М вып.2.  
 Типоразмеров-I  
 Стены подполья - докольные панели.  
 Типоразмеров-3  
 Перекрытия- многорядные панели толщиной 22 см по серии I.141-I вып.5,6,10,11,15,17,18.  
 Типоразмеров-I4  
 Стены наружные- из пустотелого керамического кирпича пластического прессования, ГОСТ 6316-74,  $\gamma=1450$  кг/м<sup>3</sup>; вариант- из глиняного обыкновенного кирпича ГОСТ 530-71\*,  $\gamma=1800$  кг/м<sup>3</sup>.  
 Стены внутренние- из глиняного обыкновенного кирпича, ГОСТ 530-71\*,  $\gamma=1800$  кг/м<sup>3</sup>.  
 Перегородки- межкомнатные гипсобетонные толщиной 8 см.  
 Типоразмеров-10  
 Санузлов- кирпичные.  
 Лестницы- сборные ж.-б. марши и площадки. Серия I.151-I вып.1, I.152-3 вып.2, I.251-3 вып.1.  
 Типоразмеров-3  
 Балконы- сборные ж.-б. плиты.  
 Типоразмеров-I  
 Ограждения- экраны из деревянных брусков.  
 Крыша- чердачная, стропильная.  
 Кровля- асбестоцементные волнистые листы.  
 Двери наружные- деревянные входные и служебные. Серия I.135-I ал.1,2.  
 Типоразмеров-3  
 Двери внутренние- шитовой конструкции. Серия I.136-10.  
 Типоразмеров-3  
 Окна с тройным остеклением- серия I.136-4.  
 Типоразмеров-3  
 Встроенное оборудование- шкафы и антресоли. Серия I.172-3.  
 Полы- деревянные, в санузлах- керамическая плитка, в вестибюле, общем коридоре- мозаичные.  
 Отделка наружная- лицевой кирпич.  
 Отделка внутренняя- в комнатах- эмульсионная окраска, в кухнях и санузлах- масляная окраска панелей, в помещениях обслуживания- силикатная окраска.  
 Наибольшая масса монтажного элемента (панель перекрытия) - 2,25 т.

## ИНЖЕНЕРНОЕ ОБОРУДОВАНИЕ

Водопровод- хозяйственно-питьевой, расчетный напор на вводе 16,0 м вод.ст.  
 Горячее водоснабжение- от внешней сети, расчетный напор на вводе 17,0 м вод.ст.  
 Канализация- хозяйственно-фекальная в городскую сеть.  
 Отопление- водяное, секционное. Система однотрубная с радиаторами М-140-А0 (вариант стальные штампованные РСГ-2). Температура теплоносителя 95°C-70°C.  
 Вентиляция - естественная.  
 Электроснабжение- II категория, напряжение 220/380 В, освещение лампами накаливания.  
 Устройства связи- радиотрансляция, коллективные телефоны, телефонные вводы.  
 Оборудование кухонь и санузлов- электроплиты, мойки, унитазы, душевые, умывальники.

## ДОПОЛНИТЕЛЬНЫЕ ДАННЫЕ

Показатели приведены для варианта наружных стен из пустотелого керамического кирпича пластического прессования,  $\gamma=1450$  кг/м<sup>3</sup>, толщиной 68 см, для I варианта фасадов.

Разработан вариант наружных стен из кирпича глиняного обыкновенного,  $\gamma=1800$  кг/м<sup>3</sup>, толщиной 77 см, 2 вариант фасадов.

СОСТАВ ПРОЕКТА

- P0 - Общая часть
- P1.0-I - Архитектурно-строительные чертежи ниже отметки 0,000
- P1.1-I - Архитектурно-строительные чертежи выше отметки 0,000
- P2.1-I - Отопление и вентиляция
- P3.1-I - Водоснабжение, канализация
- P4.1-I - Технология
- P5.1-I - Электрооборудование
- P6.1-I - Устройства связи
- P7.1-I - С м е т и
- P9.1-I - Железобетонные изделия
- P9.4-I - Металлические изделия
- Альбом IV - Типовые детали
- Альбом У - Изделия заводского изготовления
- часть I - Железобетонные изделия
- часть 3 - Металлические изделия

М.И. КАУРОВА

Гл. экономист *М.И. Каурова*

Гл. архитектор проекта *И.А. Евлевская*  
Гл. инженер проекта *Р.П. Марфинова*

В.П. ЗОНОВ

Гл. инженер института *В.П. Зонов*

ТИПОВОЙ ПРОЕКТ  
164-204-20М

СЛОЗНИК

Объем проектных материалов, приведенных к формату II- 466 форматок  
в том числе изделий заводского изготовления - 88 форматок

Проект распространяет Новосибирский филиал Центрального института  
типового проектирования,  
630064, г. Новосибирск, 64 пр. Карла-Маркса, I.

Инв. №

Лист. № 042763