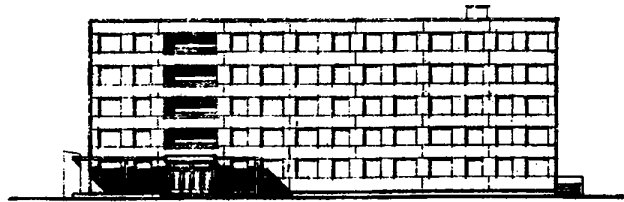
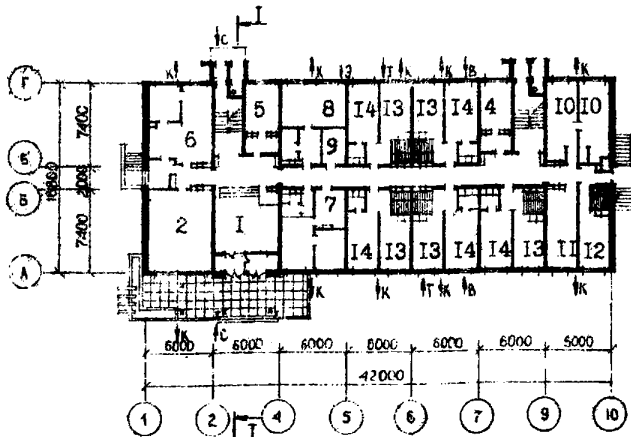
	<p>ПЯТИЭТАЖНОЕ ОБЩЕЖИТИЕ НА 245 МЕСТ</p>	<p>П А С П О Р Т ТИПОВОЙ ПРОЕКТ I6I-88-II/I УДК 728.2.011:265.69.022:691-413</p>
<p>ЧАСТЬ <b>2</b> Раздел I Серия 88 Подраздел I6(I)</p>	<p>Область применения: IВ климатический подрайон с обычными геологическими условиями (Белорусская ССР) Расчетная температура наружного воздуха -21°C, -26°C. Вес снегового покрова - 100 кгс/м<sup>2</sup> Скоростной напор ветра - 27 кгс/м<sup>2</sup> Класс здания - П Степень долговечности - П Степень огнестойкости - П</p>	<p>Разработан институтом "БЕЛГОСПРОЕКТ" 220746, Минск-4, Парковая магистраль, 23 Утвержден Госстроем БССР 14.09.1972г. Приказ № 94 Введен в действие институтом "Белгоспроект" Приказ № 183 от 29.10.79г. Действует с июня 1980г. (И-6-80)</p>

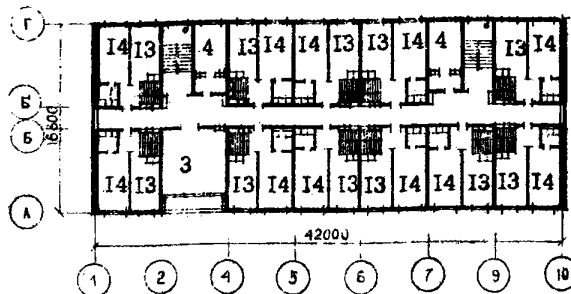
ФАСАД I-10



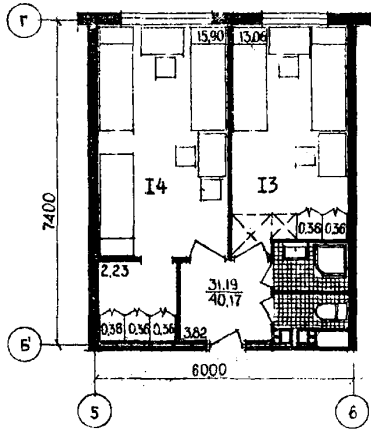
ПЛАН ПЕРВОГО ЭТАЖА



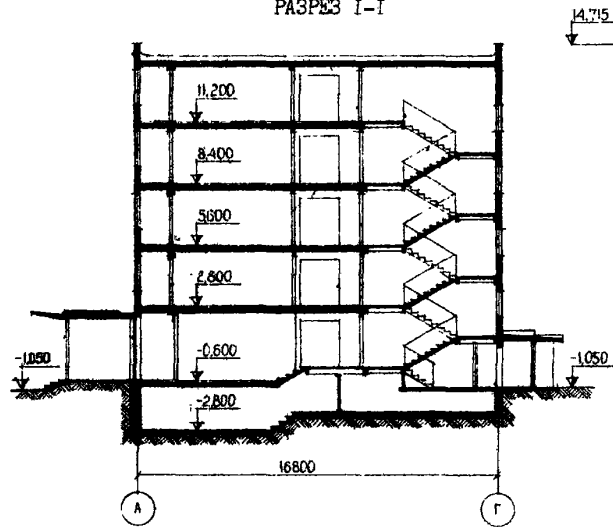
ПЛАН ТИПОВОГО ЭТАЖА



ПЛАН ЖИЛОЙ ЯЧЕЙКИ НА 5 ЧЕЛ.



РАЗРЕЗ I-I



Стр. 2

ЭКСПЛИКАЦИЯ

1. Вестибиль	-	26,72 м <sup>2</sup>
2. Комната общественных организаций	-	40,43 "
3. Комнаты для занятий и отдыха	-	133,56 "
4. К у х н и	-	158,53 "
5. Комната коменданта	-	17,17 "
6. Буфет с подсобными помещениями	-	44,06 "
7. Приемный пункт КБО	-	33,45 "
8. Бельевая	-	32,11 "
9. Электрощитовая	-	6,48 "
10. Постирочная с сушилкой	-	35,01 "
11. Камера хранения	-	19,27 "
12. Изолятор	-	14,23 "
13,14. Жилые комнаты на 2 и 3 человека	-	1508,44 "

ТИПОВОЙ ПРОЕКТ 161-88-11/1

БЕЛГОСПРОЕКТ

<b>К 2</b>	БЕЛГОСПРОЕКТ	ПЯТИЭТАЖНОЕ ОБЩЕЖИТИЕ НА 245 МЕСТ	ТИПОВОЙ ПРОЕКТ 161-88-II/I	ПАСПОРТ Лист 2
	ОСНОВНЫЕ ПОКАЗАТЕЛИ			

Наименование	Всего	На I м <sup>2</sup> общей площади
<b>ОБЪЕМ</b>		
Строительный в том числе подземной части	м <sup>3</sup> 12032	4,86
Площадь застройки	м <sup>2</sup> 735	
Общая Жила	" 2478	
Жила на I место	" 1508	0,609
Обще на I место	" 10,11	
Жилая на I место	" 6,16	
<b>РАСХОД МАТЕРИАЛОВ</b>		
Цемент в том числе на сборные изделия	т 420	0,169
Сталь в натуральном исчислении	" 318	
Сталь, приведенная к классу А-1	" 60	0,024
в том числе на сборные изделия	" 84	0,034
Бетон и железобетон в том числе монолитный тяжелый	м <sup>3</sup> 77	
монолитный легкий	" 1011	0,41
сборный тяжелый	" 165	
сборный силикатобетон	" 44	
сборный керамзитобетон	" 802	
сборный газосиликат	" 364	
Известь	" 39	
Лесоматериалы	" 315	
Кирпич	" 130	0,052
Масса конструкций и материалов	" 219	0,088
Масса надземной части (от низа перекрытий техн. подполья)	тыс. шт. 27	0,011
Сметная стоимость	т 3600	1,453
Общая в том числе: строительно-монтажные работы	" 2940	1,186
оборудование I из здания	" 270,04	0,109
I м <sup>2</sup> жилой площади I-го места	" 48,05	0,019
Трудоемкость (построечная)	руб 22,44	
	" 179,07	
	" 1299,60	
	чел.-дни 5932	2,39
<b>ЭКСПЛУАТАЦИОННЫЕ ПОКАЗАТЕЛИ</b>		
Расход холодной воды	л/с 0,98	
" горячей воды	" 1,33	
" тепла на отопление	ккал/ч 183220	
" тепла на горячее водоснабжение	" 181150	
" тепла на вентиляцию	" 31780	
Удельный расход тепла на отопление	"	74
Потребная мощность электроэнергии	квт 125,5	
Эксплуатационные затраты	руб/год 17059	6,88

**ДОПОЛНИТЕЛЬНЫЕ ДАННЫЕ**

Показатели приведены для условий строительства при расчетной температуре минус 26°C с газосиликатными панелями наружных стен толщиной 25 см с покрытием из мелких гидробиакрированных газосиликатных плит.

Проект разработан взамен ТП 161-88-II/75.

**СТРОИТЕЛЬНЫЕ КОНСТРУКЦИИ**

Конструктивная система с поперечными несущими стенами, продольными диафрагмами жесткости и перекрытиями, опирающимися по 2 сторонам на поперечные стены. Крыша совмещенная плоская.

Фундаменты - ленточные, сборные ж.-б. плиты и бетонные блоки, Серия I.112-5, вып. 2 Типоразмеров - 9 ГОСТ 13579-78, Типоразмеров - 10

Перекрытия - сборные ж.-б. панели многослойные с круглыми пустотами толщ. 22 см. Типоразмеров - 8

Стены наружные - сборные газосиликатные панели толщ. 25 см Типоразмеров - 12

сборные керамзитобетонные панели толщ. 24 см Типоразмеров - 1

Стены внутренние - сборные силикатобетонные панели толщиной 20 см Типоразмеров - 4

Перегородки - сборные гипсобетонные панели и кирпичные Типоразмеров - 9

Саузалы - сборные ж.-б. перегородки и поддоны. Типоразмеров - 4

Лестницы - сборные ж.-б. марши, Серия I.151-I вып. 1. Типоразмеров - 1

сборные ж.-б. площадки Типоразмеров - 1

Покрытие - мелкие гидробиакрированные газосиликатные плиты (варианты - комплексные газосиликатные панели и утепляющие газосиликатные панели).

Кровля - рулонная 4-слойная. Двери наружные - деревянные входные и служебные. Серия Б1.136-7, ОСТ 20-3-78. Типоразмеров - 7

Двери внутренние - щитовой конструкции, Серия I.136-10, Б1.136-7, ОСТ 20-3-78. Типоразмеров - 6

Окна - с раздельными переплетами (вариант - со спаренными переплетами). Серия Б1.136-6. Типоразмеров - 5

Встроенное оборудование - шкафы и антресоли. Серия I.172-3.

Полы - в жилых комнатах и передних - дощатые, в сауналах - керамическая плитка, в помещениях общественного назначения и коридорах - линолеум, в вестибюле - мозаичные.

Отделка наружная - гидрофобное покрытие панелей с присыпкой дроблеными отделочными материалами, расшивка швов, штукатурка.

Отделка внутренняя - клеевая окраска, штукатурка с последующей шпаклевкой и окраской клеевыми и масляными составами.

Наибольшая масса монтажного элемента (цокольная панель) - 4,07 т.

**ИНЖЕНЕРНОЕ ОБОРУДОВАНИЕ**

Водопровод - объединенный хозяйственно-питьевой и противопожарный от внешней сети.

Горячее водоснабжение - от внешней сети. Потребный напор на вводе в здание, м. вод. ст.

холодной воды - 21,5  
горячей воды - 25,9  
при пожаротушении - 33,4

Канализация - бытовая в городскую сеть. Водосток - внутренний в сеть дождевой канализации (вариант с открытым выпуском на отстойку).

Отопление - водяное, система тупиковая однострунная. Нагревательные приборы М140-А0 (варианты: конвекторы типа "Комфорт" Ин-20, стальные радиаторы РСГ2-1, РСГ2-2). Температура теплоносителя 105-70°C.

Вентиляция жилой части - естественная, из кухни 4 и 5 этажей - принудительная. Вентиляция помещений буфета и постирочной - приточно-вытяжная принудительная.

Электроснабжение - II категории, напряжение 220/380 в, освещение - лампы накаливания и люминесцентные светильники.

Автоматизация приточных систем. Охранно-пожарная сигнализация.

Устройства связи - радиотрансляция, телефонные вводы, коллективные телефоны, электрочасофикация.

Оборудование кухонь и саузалов - электрические плиты, мойки, унитаза, умывальники, душевые поддоны. Мусоропровод - с камерой на I этаже, со сменным контейнером.

СОСТАВ ПРОЕКТА

Наименование	Применяется для всех вариантов	Применяется для варианта						Системы отопления		Покрытия	
		с чугунными радиаторами 0 расчет. темп-ратурой 0С	с конвекторами с расчетн. тем-пературой 0С	со стальными радиаторами для расчетн. температур 0С	с конвекторами с расчетн. тем-пературой 0С	с конвекторами с расчетн. тем-пературой 0С	с конвекторами с расчетн. тем-пературой 0С	Из комплексных газосиликатных панелей	Из утепленных газосиликатных панелей		
0-I Общая часть	•										
I.0-I Архитектурно-строительная часть ниже отметки 0,000	•										
I.I-I Архитектурно-строительная часть выше отметки 0,000	•										
88PI.1-3											
88PI.1-4											
Отопление и вентиляция ниже отметки 0,000											
2.0-1	•										
2.0-2	•										
2.0-3	•										
Отопление и вентиляция выше отметки 0,000											
2.1-1	•										
2.1-2	•										
2.1-3	•										
3.0-I Водопровод и канализация ниже отметки 0,000	•										
3.I-I Водопровод и канализация выше отметки 0,000	•										
5.I-I Электрооборудование	•										
5.2-I Автоматизация	•										
5.3-I Охранно-пожарн. сигнализ.	•										
6.I-I Устройства связи	•										
8.I-I Сметы	•										
88P8.3-I											
88P8.4-I											
8.2-I Заказные спецификации	•										
88P9.I-I, 88P9.I-2 Узлы и детали	•										
Изделия заводского изготовления											
88P10.I-I, 88P10.I-2 Деревянные изделия	•										
88P10.2-I, 88P10.2-3 Железобетонные изделия	•										
88P10.3-I, 88P10.3-2 Металлические изделия	•										
88P10.4-2 Гипсобетонные изделия	•										
88P10.5-2 Керамзитобетонные изделия	•										
88P10.6-I Панели внутренних стен из плотного силикатного бетона	•										
88P10.7-I Панели наружных стен из газосиликата, изготавливаемые по формовой технологии	•										
88P10.II-I											
88P10.12-I											
II.I-I Основные положения по производству строитель-но-монтажных работ	•										

Объем проектных материалов, приведенных к формату II 2622 форматки  
в том числе изделий заводского изготовления 1070 форматок

Проект распространяет : Минский филиал Центрального института типового проектирования  
220600 Минск, ул. К. Маркса, 32

Инв. №  
Пасп. № 042289

Гл. архитектор Голубова Г.Г.  
Проект Г. Инженер Дурье Г.Е.  
Проект Г. Инженер Столпачев В.М.

Гл. инженер А.М.Телен  
Института

ТИПОВОЙ ПРОЕКТ 161-88-11/1

БЕЛГОСПРОЕКТ