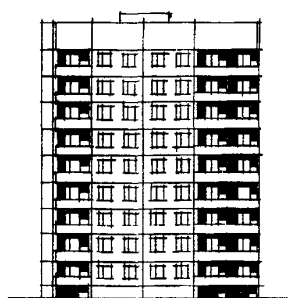
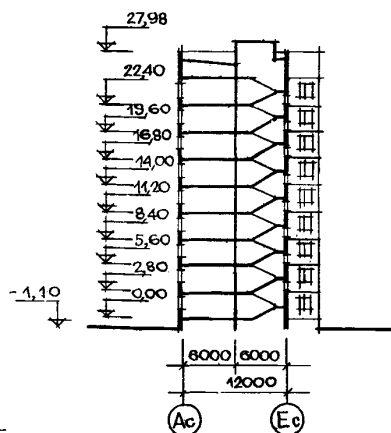


<b>СССР</b>	<b>СТРОИТЕЛЬНЫЙ КАТАЛОГ</b> <b>ЧАСТЬ 2</b> <b>ТИПОВЫЕ ПРОЕКТЫ ПРЕДПРИЯТИЙ, ЗДАНИЙ И СООРУЖЕНИЙ</b>	<b>ТИПОВОЙ ПРОЕКТ</b> <b>84-017/1.2</b> УДК 728.2.011.269:691-413
<b>ЦИТП</b>	<b>БЛОК-СЕКЦИЯ УГЛОВАЯ 9-ЭТАЖНАЯ 36-КВАРТИРНАЯ</b> <b>2Б-2Б-3Б-3Б (ЛЕВАЯ)</b>	<b>ОХСН</b>
<b>НОВАРЬ</b> <b>1982</b>		На 2-х листах На 4-х страницах Страница I

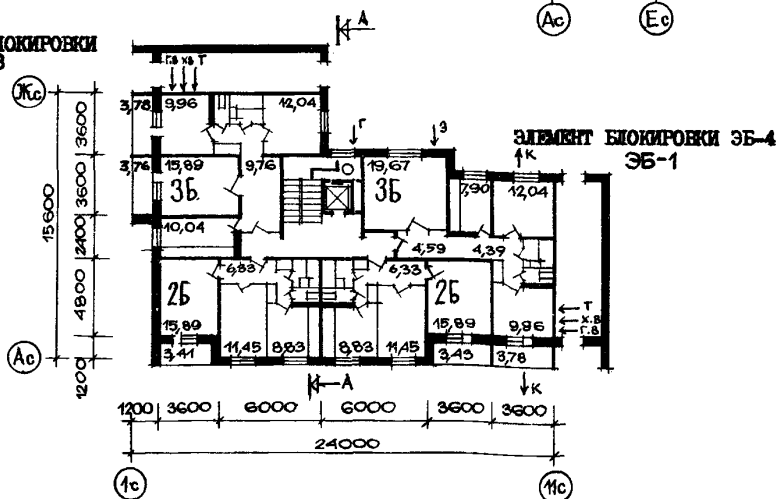
Ф А С А Д Ю-Юс



Р А З Р Е З А-А



ПЛАН ТИПОВОГО ЭТАЖА

ЭЛЕМЕНТ БЛОКИРОВКИ  
3Б1:3Б3

ЭКСПЛИКАЦИЯ КВАРТИР

Квартиры (тип)	Количество	Площадь, м <sup>2</sup>	
		жилая	общая
Двухкомнатные 2А	8	22,00	41,31
Двухкомнатные 2Б		27,34	48,38
Двухкомнатные 2Б		27,25	47,99
Трехкомнатные 3Б		37,89	66,35
Трехкомнатные 3Б		41,67	65,57
Средняя площадь квартиры		32,99	56,38

БЛОК-СЕКЦИЯ УГЛОВАЯ 9-ЭТАЖНАЯ 36-КВАРТИРНАЯ 2Б.2Б.3Б.3Б (ЛЕВАЯ)	ТИПОВОЙ ПРОЕКТ 84-017/1.2	Лист I Страница 2
--	------------------------------	----------------------

## D2BA СТРОИТЕЛЬНЫЕ КОНСТРУКЦИИ И ИЗДЕЛИЯ

Конструктивная схема с поперечными несущими стенами.

Фундаменты - ленточные железобетонные сборные по серии I.II2-5, вып.2 и 4

Типоразмеров - II

Стены наружные - однослойные керамзитобетонные панели, толщ.350 мм

Типоразмеров - 18

Стены цокольные - керамзитобетонные толщ.300мм

Типоразмеров - 8

Парапеты - керамзитобетонные однослойные, толщиной 350 мм

Типоразмеров - 8

Стены внутренние - сборные железобетонные, плоские панели, толщ.160 мм

Типоразмеров - 9

Стены внутренние цокольные сборные железобетонные плоские толщ.160мм

Типоразмеров - 9

Стены внутренние чердачные - сборные железобетонные т.160мм Типоразмеров - 7

Перегородки - гипсбетонные панели, толщ.80 мм.

Типоразмеров - 10

В санузлах при варианте "россыпь" - железобетонные сборные. Типоразмеров - 3

Вентблоки - сборные железобетонные, толщ. 240мм.

Типоразмеров - 3

Санузлы - объемные санкабины по серии I.188-5, вып.1, 2, 3. Типоразмеров - 2

Лестницы - сборные железобетонные плоские марши и площадки по серии I.151-1, вып.1.

Типоразмеров - 3

Лоджии - железобетонные плоские плиты, толщ.160 мм.

Типоразмеров - 1

Ограждения лоджий - железобетонные

Типоразмеров - 3

Шахта лифтовая - железобетонные блоки по серии I.189-6, вып.3. Типоразмеров - 3

Покрытие - керамзитобетонные плоские панели, толщ.300 мм.

Типоразмеров - 5

Крыша - с теплым чердаком и внутренним водостоком.

Кровля - рулонная 4-х слойная по мастике

Двери - наружные по серии I.136-II.

Часть I,2.

Типоразмеров - 4

Двери внутренние - щитовой конструкции по серии I.136-10.

Типоразмеров - 4

Окна и балконные двери - с раздельными переплетами на -30°C, вариант со спаренными переплетами на -25°C/.

Типоразмеров - 5

Встроенное оборудование - шкафы и антресоли по серии I.172-4, вып.1.

Типоразмеров - 3

Полы - из линолеума на теплой основе, керамическая плитка.

Наибольшая масса монтажного элемента 7,7т.

/торцевая панель/

J30B СКОРОСТНОЙ НАПОР ВЕТРА -  $45 \text{ кгс/м}^2$   
0,44 кПа

R2C0 СТЕПЕНЬ ОГНЕСТОЙКОСТИ - вторая

N1B D РАСЧЕТНАЯ ТЕМПЕРАТУРА НАРУЖНОГО ВОЗДУХА минус 25, 30, 35, 40°C

G2DD КЛИМАТИЧЕСКИЙ РАЙОНЫ И ПОДРАЙОНЫ СССР - IV, II, III

## H5UA ОТДЕЛКА

## НАРУЖНАЯ

Заводская отделка панелей наружных стен декоративным бетоном /вариант керамическая или стеклянная плитка/.

## ВНУТРЕННЯЯ

В комнатах и передних - оклейка обоями повышенного качества, в кухнях и уборных масляная покраска панелей на высоту 1,6м.

Облицовка стен над кухонным оборудованием - глазурованной плиткой на высоту 0,6м.

В ванных комнатах - панели из глазурованной плитки, примыкающие к санитарному оборудованию высотой 1,8м, а также другие участки стен на высоту 0,15м от пола. Остальная поверхность стен - высококачественная клеевая окраска.

## C3GA ИНЖЕНЕРНОЕ ОБОРУДОВАНИЕ

Водопровод - хозяйственно-питьевой, расчетный напор у основания стояков 32м. водного столба.

Канализация - хозяйственно-бытовая, в городскую сеть; водосток - внутренний с открытым выпуском в сторону осей АС и ДС.

Отопление - водяное центральное. Система однотрубная с радиаторами типа "М140-А0" t-105-70°C.

Вентиляция - естественная.

Горячее водоснабжение - от внешней сети, расчетный напор у основания стояков 36м водного столба.

Газоснабжение - от внешней сети к кухонным плитам.

Электроснабжение - от внешней сети, напряжение 380/220В.

Освещение - лампами накаливания.

Устройства связи - радиотрансляция, коллективные телеантенны, телефонные вводы.

Лифт - пассажирский, грузоподъемностью 320 кг. Машинное отделение в уровне чердака.

Мусоропровод по серии 83 с камерой на I этаже.

## C2ED ОСНАЩЕНИЕ ЗДАНИЯ

Оборудование кухонь и санузлов - газовые плиты, мойки, унитазы, ванны, умывальники.

J3NB ВЕС СНЕГОВОГО ПОКРОВА -  $150 \text{ кгс/м}^2$   
1,47 кПа

G1BF ОРИЕНТАЦИЯ - широтная

G2EE ИНЖЕНЕРНО-ГЕОЛОГИЧЕСКИЕ УСЛОВИЯ - обычные