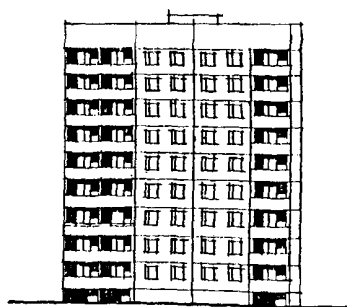
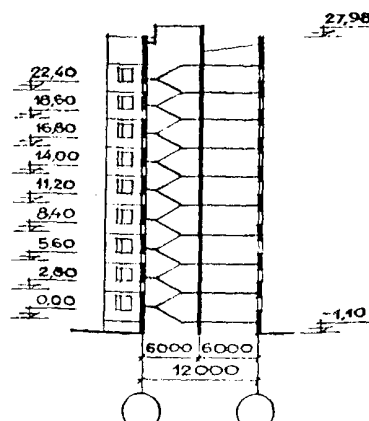


<b>СССР</b>	СТРОИТЕЛЬНЫЙ КАТАЛОГ ЧАСТЬ 2 ТИПОВЫЕ ПРОЕКТЫ ПРЕДПРИЯТИЙ, ЗДАНИЙ И СООРУЖЕНИЙ	ТИПОВОЙ ПРОЕКТ 84-018/1.2 У.Д. 723.3.011.369.691-413
<b>ЦИТП</b>	БЛОК-СЕКЦИЯ УГЛОВАЯ 9-ЭТАЖНАЯ 36-КВАРТИРНАЯ 2Б-2Б-3Б-3Б (ПРАВАЯ)	<b>ОХСН</b>
НОЯБРЬ 1982		На 2-х листах На 4-х страницах Страница I

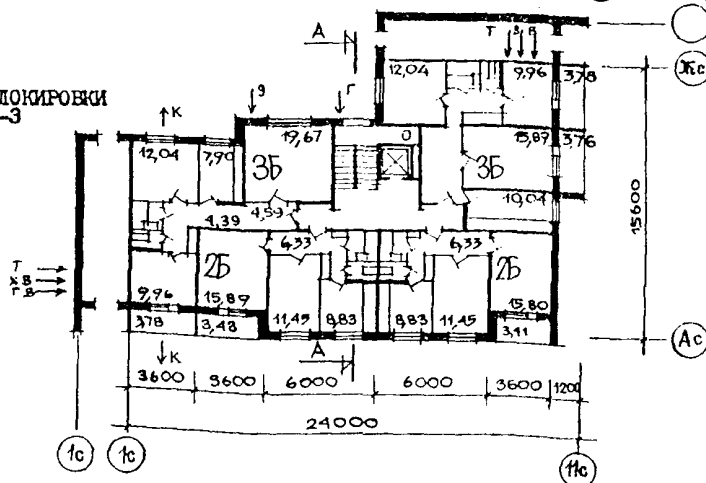
Ф А С А Д 10-110



Р А З Р Е З А-А



П Л А Н Т И П О В О Г О Э Т А Ж А

ЭЛЕМЕНТЫ БЛОКИРОВКИ  
3Б-1, 3Б-3ЭЛЕМЕНТЫ БЛОКИРОВКИ  
3Б-1, 3Б-4

ЭКСПЛИКАЦИЯ КВАРТИР

Квартиры	Количество	Площадь, м <sup>2</sup>	
		жилая	общая
Двухкомнатная 2А	10	22,00	41,31
Двухкомнатная 2Б		27,34	48,08
Двухкомнатная 2Б		27,25	47,99
Трехкомнатная 3Б		37,89	66,35
Трехкомнатная 3Б		41,67	65,57
Средняя площадь квартиры	8	32,99	56,38

<p align="center"><b>БЛОК-СЕКЦИЯ УГЛОВАЯ 9-ЭТАЖНАЯ 36-КВАРТИРНАЯ</b> <b>2Б.2Б.3Б.3Б (ПРАВАЯ)</b></p>	<p align="center"><b>ТИПОВОЙ ПРОЕКТ</b> <b>84-018/1.2</b></p>	<p align="center"><b>Лист I</b> <b>Страница 2</b></p>
--	---	---

**D2BA СТРОИТЕЛЬНЫЕ КОНСТРУКЦИИ И ИЗДЕЛИЯ**

Конструктивная схема с поперечными несущими стенами.

Фундаменты - ленточные железобетонные сборные по серии I.II2-5, вып.2 и 4

Типоразмеров - II

Стены наружные - однослойные керамзитобетонные панели толщ.350 мм

Типоразмеров - 8

Стены цокольные - керамзитобетонные толщ.300 мм

Типоразмеров - 8

Парапеты - керамзитобетонные однослойные, толщиной 350 мм

Типоразмеров - 8

Стены внутренние - сборные железобетонные, плоские панели толщ.160 мм

Типоразмеров - 9

Стены внутренние цокольные сборные железобетонные плоские толщ.160 мм

Типоразмеров - 9

Стены внутренние чердачные - сборные железобетонные т.160мм Типоразмеров - 7

Пперегородки - гипсобетонные панели, толщ.80 мм. Типоразмеров - 10

В санузлах при варианте "россыль" - железобетонные сборные. Типоразмеров - 3

Вентблочки - сборные железобетонные толщ. 240мм. Типоразмеров - 3

Санузлы - объемные санкабины по серии I.188-5, вып.1, 2, 3. Типоразмеров - 2

Лестницы - сборные железобетонные плоские марши и площадки по серии I.151-I, вып.1

Типоразмеров - 3

Лоджии - железобетонные плоские плиты толщ.160 мм. Типоразмеров - 1

Ограждения лоджий - железобетонные Типоразмеров - 3

Шахта лифтовая - железобетонные блоки по серии I.189-6, вып.3. Типоразмеров - 3

Покрытие - керамзитобетонные плоские панели толщ.300 мм. Типоразмеров - 5

Крыша - с теплым чердаком и внутренним водостоком.

Кровля - рулонная 4-х слойная по мастике

Двери - наружные по серии I.136-II. Часть I,2. Типоразмеров - 4

Двери внутренние - щитовой конструкции по серии I.136-I0. Типоразмеров - 4

Окна и балконные двери - с раздельными переплетами на -30°C./вариант со спаренными переплетами на -25°C./

Типоразмеров - 5

Встроенное оборудование - шкафы и антресоли по серии I.172-4, вып.1.

Типоразмеров - 3

Полы - из линолеума на теплой основе, керамическая плитка.

Наибольшая масса монтажного элемента 7,7т.

/торцевая панель/

J30B СКОРОСТНОЙ НАПОР ВЕТРА -  $\frac{45 \text{ кгс/м}^2}{0,44 \text{ кПа}}$

R2C0 СТЕПЕНЬ ОГНЕСТОЙКОСТИ - вторая

N1B0 РАСЧЕТНАЯ ТЕМПЕРАТУРА НАРУЖНОГО ВОЗДУХА минус 25, 30, 35, 40°C.

G2DD КЛИМАТИЧЕСКИЕ РАЙОНЫ И ПОДРАЙОНЫ СССР - IВ, II, III

**НБУА ОТДЕЛКА****НАРУЖНАЯ**

Заводская отделка панелей наружных стен декоративным бетоном /вариант керамическая или стеклинная плитка/.

**ВНУТРЕННЯЯ**

В комнатах и передних - оклейка обоями повышенного качества, в кухнях и уборных масляная покраска панелей на высоту 1,6м.

Облицовка стен над кухонным оборудованием - глазурованной плиткой на высоту 0,6м.

В ванных комнатах - панели из глазурованной плитки, примыкающие к санитарному оборудованию высотой 1,6м, а также другие участки стен на высоту 0,15м от пола.

Остальная поверхность стен - высококачественная клеевая окраска.

**СЗСА ИНЖЕНЕРНОЕ ОБОРУДОВАНИЕ**

Водопровод - хозяйственно-питьевой, расчетный напор у основания стояков 32м.водного столба.

Канализация - хозяйственно-бытовая, в городскую сеть; водосток - внутренний с открытым выпуском в сторону осей Ас и Дс.

Отопление - водяное центральное. Система однотрубная с радиаторами типа "M140-A0", T-105-70°C.

Вентиляция - естественная.

Горячее водоснабжение - от внешней сети, расчетный напор у основания стояков 36м водного столба.

Газоснабжение - от внешней сети к кухонным плитам.

Электроснабжение - от внешней сети, напряжение 380/220В.

Освещение - лампами накаливания.

Устройства связи - радиотрансляция, коллективные телеантенны, телефонные вводы.

Лифт - пассажирский, грузоподъемностью 320 кг. Машинное отделение в уровне чердака.

Мусоропровод по серии 83 с камерой на I этаже.

**С2ЕД ОСНАЩЕНИЕ ЗДАНИЯ**

Оборудование кухонь и санузлов - газовые плиты, мойки, унитаза, ванны, умывальники.

J3NB ВЕС СНЕГОВОГО ПОКРОВА -  $\frac{150 \text{ кгс/м}^2}{1,47 \text{ кПа}}$

G1BF ОРИЕНТАЦИЯ - широтная

G2EE ИНЖЕНЕРНО-ГЕОЛОГИЧЕСКИЕ УСЛОВИЯ - обычные

**БЛОК-СЕКЦИЯ УГЛОВАЯ 9-ЭТАЖНАЯ 36-КВАРТИРНАЯ  
2Б.2Б.3Б.3Б (ПРАВАЯ)**

ТИПОВОЙ ПРОЕКТ  
84-018/1.2

Лист 2  
Страница 3

Наименование	Всего	На 1 м <sup>2</sup> приве- денной общей площади	Наименование	Всего	На 1 м <sup>2</sup> приве- денной общей площади
VIIA СТОИМОСТЬ			V4KA ЭКСПЛУАТАЦИОННЫЕ ПОКАЗАТЕЛИ		
VIIIB Общая сметная стоимость тыс. руб.	244,39	0,116	V4KH Расход воды: холодной л/сек 1,03; горячей 1,44		-
VIIIL в том числе: строительные-монтажные работ тоже	238,88	-	V4KI Канализационные стоки м <sup>3</sup> /сут. 3,71		-
VIIIO Оборудования "	5,53	-	V4KN Тепла ккал/ч кВт 309700 35924		-
VIIIA ТРУДОЕМКОСТЬ			в том числе: на отопление тоже 128800		-
VIIIF По прочные трудовые затраты чел.дн 2040,0		0,919	на горячее 149,4		-
VIIKA РАСХОДЫ			водоснабжение " 180800		-
VIIKB Расход строительных материалов			Тепла на отопление 1м <sup>2</sup> 209,84		-
Цемент т 462,5		0,219	общей площади " 63		-
Цемент, приведенный к марке М400 " 462,5 (6,9)		0,219	V4KJ Газы м <sup>3</sup> /ч 12,24		-
в том числе: на сборные изделия " 455,6		0,216	V4KK Потребная электрическая мощность кВт 28,4		-
Сталь " 44,3(3,1)		0,021	Эксплуатационные затраты руб/год 16490		7,81
Сталь, приведенная к классам А-I и С38/23 " 63,4		0,030	ТЕХНИЧЕСКИЕ ХАРАКТЕРИСТИКИ:		
в том числе: на сборные изделия " 60,3		0,029	G3NB Объем строительный м <sup>3</sup> 8480,40		4,01
Бетон и железобетон м <sup>3</sup> 1562,7		0,740	в том числе: Подземной части " 45,00		-
в том числе: монолитный: тяжелый " 5,3		-	G3OC Площадь застройки м <sup>2</sup> 334,08		-
легкий " 15,9		-	G3OI Приведенная общая " 2111,71		-
сборный: тяжелый " 983,5		-	G3OB общая " 2029,00		-
легкий " 558,0		-	G3OK жилая " 1187,68		0,562
Лесоматериалы " 86,7		0,042	летних помещений " 163,62		-
Лесоматериалы, приведенные к круглому лесу м <sup>3</sup> 125,7 (13,3)		0,060	В скобках указывается потребность строительных материалов без учета расходов на изготовление сборных изделий, конструкций.		
Кирпич тыс.шт 3,6		-			
Масса конструкций и материалов " 2903,7		1,375			
Масса надземной части /от низа перекрытия технического подполья " 2614,2		1,238			

**ДОПОЛНИТЕЛЬНЫЕ ДАННЫЕ**

Показатели приведены для условий строительства при расчетной температуре -30°C, с ленточными фундаментами, однослойными стеновыми панелями толщиной 35 см, с отделкой декоративным бетоном при I-м варианте фасада. Смета составлена в базисных ценах для I-го территориального района Московской области. В проекте предусмотрены 3 положения блок-секции при блокировке: 2 варианта планировочного решения первого этажа; 3 варианта фасада, вариант санузлов при монтаже "россыпью"; вариант безростверкового свайного основания; вариант трехслойных железобетонных панелей наружных, покольных и парадных стен, а также панелей покрытия; вариант полов-деревянные по лагам; вариант со сплошным остеклением для расчетной температуры -25°C; вариант с тройным остеклением для расчетных температур -35 и -40°C; вариант отопительных приборов /конвекторы "комфорт"/; вариант железобетонных перегородок.

СМЕТА ПРЕСЧИТАНА В ЦЕНЫ, ВВЕДЕННЫЕ 1.01.84г И ВВЕДЕНА В ДЕЙСТВИЕ ПО ПУНКТУ 9 СТАТЬИ 20.01.85г ПРИКАЗОМ №328.

БЛОК-СЕКЦИЯ УГЛОВАЯ 9-ЭТАЖНАЯ 36-КВАРТИРНАЯ  
2Б.2Б.3Б.3Б (ПРАВЯЯ)

ТИПОВОЙ ПРОЕКТ  
84-018/1.2

Лист 2  
Страница 4

# ВУЕА СОСТАВ ПРОЕКТНОЙ ДОКУМЕНТАЦИИ

84-018/1.2-АС.0-I	Общие архитектурно-строительные решения	84-ИЖ2.3-1.Вып.2.3-1	Внутренние чердачные панели
84-018/1.2-АС.01-I	Архитектурно-строительные решения ниже отм.0.000 здания с техподпольем фундамента - ленточные	84-ИЖ2.3-2 " 2.3-2	"
84-018/1.2-АС.01-2	Архитектурно-строительные решения ниже отм.0.000 здания с техподпольем фундамента - свайные	84-ИЖ3.1-1.Вып.3.1-1	Панели перекрытия. Панели лоджий
84-018/1.2-АС.1-I	Архитектурно-строительные решения выше отм.0.000	84-ИЖ3.1-2 " 3.1-2	"
84-018/1.2-ОВ.1-I	Отопление и вентиляция ниже и выше отм.0.000 с радиаторами М-140-АО и конвекторами КН-20 на расчетные температуры -25° + -40°С.	84-ИЖ3.2-1.Вып.3.2-1	Панели покрытия (керамзитобетонные)
84-018/1.2-ВКГ.1-I	Внутренние водопровод, канализация и газопровод ниже и выше отм.0.000.	84-ИЖ3.2-2.Вып.3.2-2	Панели покрытия (трехслойные)
84-018/1.2-Э.1-I	Электрооборудование ниже и выше отм.0.000.	84-ИЖ4.1-1.Вып.4.1-1	Разные изделия
84-018/1.2-УС.1-I	Устройства связи и сигнализация ниже и выше отм.0.000.	84-ИЖ4.1-2 " 4.1-2	"
84-УАС.1-1.Вып.1-1	Монтажные узлы	84-ИЖ4.2-1.Вып.4.2-1	Перегородки гипсо-бетонные
84-УАС.2-1 " 2-1	"	84-ИЖ4.2-3 " 4.2-3	"
84-ИЖ1.1-1.Вып.1.1-1	Наружные стеновые панели (однослойные)	84-ИЖ4.2.2.Вып.4.2-2	Перегородки железобетонные
84-ИЖ1.1-3 " 1.1-3	"	84-ИЖ4.2-4 " 4.2-4	"
84-ИЖ1.1-2.Вып.1.1-2	Наружные стеновые панели (трехслойные)	84-ИД.1.1-1.Вып.1.1-1	Деревянные изделия
84-ИЖ1.1-4 " 1.1-4	"	84-ИМ.1.1-1.Вып.1.1-1	Металлические изделия
84-ИЖ1.2-3.Вып.1.2-3	Наружные цокольные панели (однослойные)	84-ИМ.1.1-2 " 1.1-2	"
84-ИЖ1.2-1.Вып.1.2-1	"	84-018/1.2-СМ 1.86	Смета
84-ИЖ1.2-2.Вып.1.2-2	Наружные цокольные панели (трехслойные)	РСЦ1-84; РСЦ3-84; РСЦ4-84	Расчеты сметных цен
84-ИЖ1.2-4 " 1.2-4	"	СЦ1 (РСЦ1-84)	Сметные цены на железобетонные изделия
84-ИЖ1.3-1.Вып.1.3-1	Панели паралета. (однослойные)	84-018/1.2-МП 1-1	Материалы для проектирования. Заготовки для компоновки общих чертежей на блок-секцию.
84-ИЖ1.3-3 " 1.3-3	"	Вып.1-1	"
84-ИЖ1.3-2.Вып.1.3-2	Панели паралета (трехслойные)	84-018/1.2-МП 2	Материалы для проектирования. Расчетные таблицы систем отопления на температуры -25°С, -40°С (нагревательные приборы - М-140-АО и КН-20).
84-ИЖ1.3-4 " 1.3-4	"	Вып.2-1 + 2-6	"
84-ИЖ2.1-1.Вып.2.1-1	Внутренние стеновые панели	Серия 83 10.10-4	Сметные цены на железобетонные изделия
84-ИЖ2.1-2 " 2.1-2	"	Серия 83 10.8-1	Мусоропровод
84-ИЖ2.2-1.Вып.2.2-1	Внутренние цокольные панели	10.8-2	"
84-ИЖ2.2-2 " 2.2-2	"		

Объем проектных материалов, приведенных к формату II - 2082 форматок, в том числе изделий заводского изготовления - 1730 форматок

В7ВА АВТОР ПРОЕКТА ЦНИИЭП жилища, Москва И-434, Дмитровское шоссе, 9, корп. "Б"

В7НА УТВЕРЖДЕНИЕ Утвержден Госгражданстроем письмо от 7.VIII-1972 №СЗ-3-1928 Введен в действие ЦНИИЭП жилища, приказ № 466 от 24.XII.81г.

В7КА ПОСТАВЩИК Минский филиал ЦИТП - 220600, Минск, ул. Карла Маркса, 32

Инв. № 18178  
Катал. л. № 046636

Д. Ломоносов

Гл. экономист

Гл. архитектор проекта

В. Дзедуцкий

О. Зюбин

Гл. инженер проекта

А. И. Крива

Гл. архитектор института

А. И. Крива

Гл. архитектор института

А. И. Крива

Гл. архитектор института

А. И. Крива

Гл. архитектор института

А. И. Крива