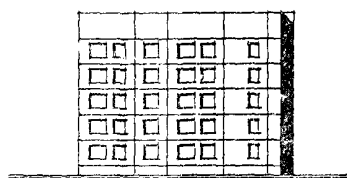
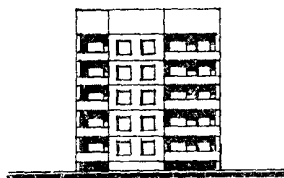


СССР	СТРОИТЕЛЬНЫЙ КАТАЛОГ ЧАСТЬ 2 ТИПОВЫЕ ПРОЕКТЫ ПРЕДПРИЯТИЙ, ЗДАНИЙ И СООРУЖЕНИЙ	ТИПОВОЙ ПРОЕКТ 84-043/1.2 УДК 728.2.011.265:691-413
ЦИТП	БЛОК-СЕКЦИЯ 5-ЭТАЖНАЯ 15-КВАРТИРНАЯ УГЛОВАЯ ЗБ.4Б.4Б	ОХСД
ЯНВАРЬ 1983		На 2-х листах На 4-х страницах Страница I

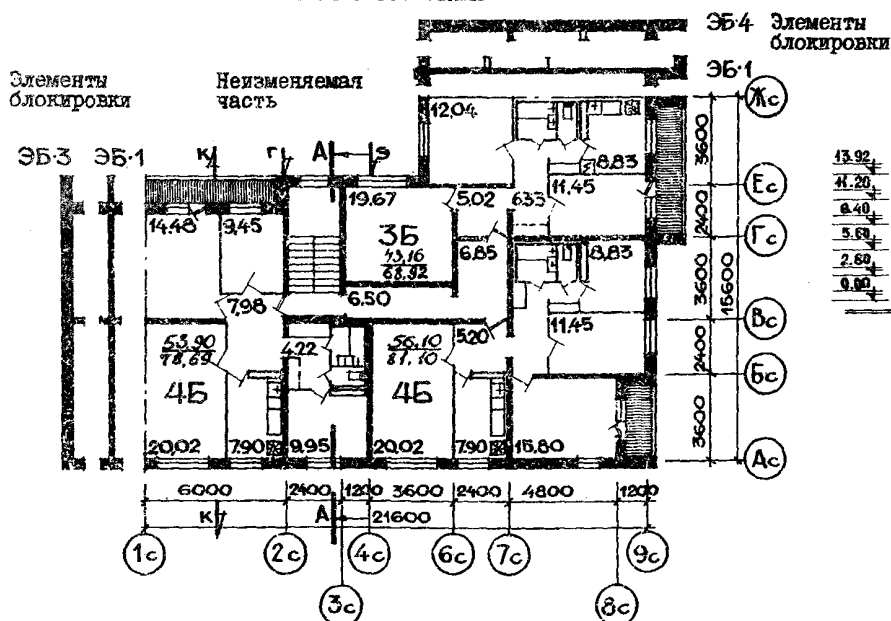
ФАСАД Ic-9с



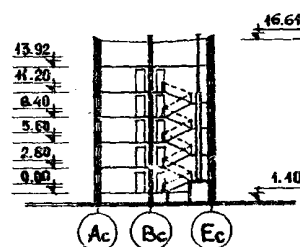
ФАСАД Ac-Жс



ПЛАН ТИПОВОГО ЭТАЖА



РАЗРЕЗ А-А



ЭКСПЛИКАЦИЯ КВАРТИР

Квартиры (тип)	Количество	Площадь, м ²	
		жилая	общая
Двухкомнатные 2Б	I	23,49	49,25
Трехкомнатные 3Б	4	43,16	68,92
Четырехкомнатные 4Б	5	53,90	78,69
Четырехкомнатные 4Б	5	56,10	81,11
Средняя площадь квартиры	-	49,74	74,93

БЛОК-СЕКЦИЯ РЯДОВАЯ 5-ЭТАЖНАЯ 15-КВАРТИРНАЯ УГЛОВАЯ ЗБ.4Б.4Б	ТИПОВОЙ ПРОЕКТ 84-043/1.2	Лист I Страница 2
--	------------------------------	----------------------

D2BA СТРОИТЕЛЬНЫЕ КОНСТРУКЦИИ И ИЗДЕЛИЯ

Конструктивная схема с поперечными несущими стенами.

Фундаменты - ленточные железобетонные сборные по серии I.II2-5, вып. 2 и 4
Типоразмеров - 12

Стены наружные - однослойные керамзитобетонные панели толщ. 350 мм

Типоразмеров - 8

Стены покорьные - керамзитобетонные панели толщ. 300 мм.

Типоразмеров - 7

Парапеты - керамзитобетонные однослойные панели толщ. 350 мм.

Типоразмеров - 5

Стены внутренние - сборные железобетонные, плоские панели толщ. 160 мм

Типоразмеров - 7

Стены внутренние покорьные - сборные железобетонные, плоские панели толщ. 160 мм.

Типоразмеров - 5

Стены внутренние чердачные - сборные железобетонные панели толщ. 160 мм.

Типоразмеров - 7

Перегородки - гипсобетонные панели, толщ. 80 мм.

Типоразмеров - 10

В санузлах при варианте "россыпь" - железобетонные сборные

Типоразмеров - 3

Вентблоски - сборные железобетонные, толщ. 240 мм.

Типоразмеров - 3

Санузлы - объемные санкабины по серии I.I88-5, вып. 8, 9.

Лестницы - сборные железобетонные плоские марши и площадки по серии I.I5I-I, вып. I.

Типоразмеров - 3

Лоджии - железобетонные плоские плиты толщ. 160 мм.

Типоразмеров - 3

Ограждения лоджий - железобетонные

Типоразмеров - 3

Шахта лифтовая - железобетонные блоки по серии I.I89-6, вып. 3

Покрытие - керамзитобетонные плоские панели толщ. 300 мм.

Типоразмеров - 7

Крыша - с теплым чердаком и внутренним водосток.

Кровля - рулонная 4-слойная.

Двери - наружные по серии I.I36-II.

Типоразмеров - 6

Двери внутренние - пиговой конструкции по серии I.I36-10.

Типоразмеров - 4

Окна и балконные двери-с раздельными переплетами на -30°C, серия I.I36.5-16
Типоразмеров - 5

Встроенное оборудование - шкафы и антресоли по серии I.I72-4, вып. I.

Полы - линолеум на теплозвукоизоляционной основе (тапифлекс)

Наибольшая масса монтажного элемента - 7,7 т (наружная торцевая панель)

H5UA ОТДЕЛКА НАРУЖНАЯ

Заводская отделка панелей наружных стен декоративным бетоном (вариант керамическая или стеклянная плитка).

ВНУТРЕННЯЯ

В комнатах и передних - оклейка обоями повышенного качества, в кухнях и уборных масляная покраска панелей на высоту 1,8 м.

Облицовка стен над кухонным оборудованием - глазурованной плиткой на высоту 0,6 м.

В ванных комнатах - панели из глазурованной плитки, примыкающие к санитарному оборудованию высотой 1,8 м, а также другие участки стен на высоту 0,15 м от пола.

Остальная поверхность стен и потолков высококачественная клеевая окраска.

C3GA ИНЖЕНЕРНОЕ ОБОРУДОВАНИЕ

Водопровод - хозяйственно-питьевой, расчетный напор у основания стояков 32 м водного столба.

Канализация - хозяйственно-бытовая, в городскую сеть; водосток - внутренний с открытым выпуском в сторону осей Ас и Бс.

Отопление - водяное центральное. Система однотрубная с радиаторами типа "M140-A0". Температура теплоносителя 95-70°C.

Вентиляция - естественная.

Горячее водоснабжение - от внешней сети, расчетный напор у основания стояков 22-23 м водного столба.

Газоснабжение - от внешней сети к кухонным плитам.

Электроснабжение - от внешней сети, напряжение 380/220 В.

Освещение - лампами накаливания.

Устройства связи - радиотрансляция, коллективные телеантенны, телефонные вводы.

Лифт - пассажирский, грузоподъемностью 320 кг. Машинное отделение в уровне чердака.

Мусоропровод по серии 83 с камерой на I этаже.

C2ED ОСНАЩЕНИЕ ЗДАНИЯ

Оборудование кухонь и санузлов - газовые плиты, мойки, унитазы, ванны, умывальники.

J3NB ВЕС СНЕГОВОГО ПОКРОВА - $\frac{150 \text{ кгс/м}^2}{1,47 \text{ кПа}}$

G1BF ОРИЕНТАЦИЯ - широтная

G2EE ИНЖЕНЕРНО-ГЕОЛОГИЧЕСКИЕ УСЛОВИЯ - обычные

30B СКОРОСТНОЙ НАПОР ВЕТРА - $\frac{45 \text{ кгс/м}^2}{0,44 \text{ кПа}}$

2C0 СТЕПЕНЬ ОГНЕСТОЙКОСТИ - вторая

1BД РАСЧЕТНАЯ ТЕМПЕРАТУРА НАРУЖНОГО ВОЗДУХА минус 25, 30, 35, 40°C

2DD КЛИМАТИЧЕСКИЕ РАЙОНЫ И ПОДРАЙОНЫ СССР IV, II и III.

БЛОК-СЕКЦИЯ 5-ЭТАЖНАЯ 15-КВАРТИРНАЯ УГЛОВАЯ 3Б.4Б.4Б				ТИПОВОЙ ПРОЕКТ	Лист 2
				84-043/1.2	Страница 3
Наименование	Всего	На 1 м ² приведенной общей площади	Наименование	Всего	На 1 м ² приведенной общей площади
VIIA СТОИМОСТЬ			V4KA ЭКСПЛУАТАЦИОННЫЕ ПОКАЗАТЕЛИ		
VII B Общая сметная стоимость тыс. руб.	132,18	0,114	V4KH Расход		
в том числе:			воды		
VII L строительно-монтажных работ	132,18	0,114	холодной л/сек	0,66	-
V IJA ТРУДОЕМКОСТЬ			горячей "	0,88	-
V IJF Построечные трудовые затраты чел.дн.	1193	1,02	V4KI Канализационные стоки	2,85	-
V IKA РАСХОДЫ			V4KN Тепла ккал/ч	173450	-
V IKB Расход строительных материалов			в том числе:	201,2	-
Цемент т	286,0	0,246	на отопление	72850	-
Цемент, приведенный к марке М400	286,0(8,2)	0,246	на горячее водоснабжение	845	-
в том числе:			Тепла на отопление 1 м ² общей площади	100600	-
на сборные изделия	277,8	0,239	газа	116,7	-
Сталь	25,6(1,6)	0,022	V4KK Потребная электрическая мощность кВт	65	-
Сталь, приведенная к классам А-I и С38/23	36,0	0,031	Эксплуатационные затраты руб/год	0,075	-
в том числе:				6,30	-
на сборные изделия	34,4	0,030		19,8	-
Бетон и железобетон м ³	966,7	0,831		6651	5,72
в том числе:			ТЕХНИЧЕСКИЕ ХАРАКТЕРИСТИКИ		
монолитный:			G3NB Объем строительный м ³	4770	4,1
тяжелый	2,7	-	в том числе:		
легкий	16,8	-	подземной части	40,0	-
сборный:			Площадь		
тяжелый	576,7	-	G30C застройки м ²	320,65	-
легкий	370,5	-	G30I приведенная общая	1162,71	-
Лесоматериалы	41,6	0,036	G30B общая	1123,93	-
Лесоматериалы, приведенные к круглому лесу м ³	60,0(8,2)	0,052	G30K жилая	746,13	0,64
Кирпич тыс.шт.	2,7	-	летних помещений	77,55	-
Масса конструкций и материалов т	2030	1,745			
Масса надземной части(от низа перекрытия технического подполья)	1928	1,658			
ДОПОЛНИТЕЛЬНЫЕ ДАННЫЕ					
Показатели приведены для условий строительства при расчетной температуре -30°C, с ленточными фундаментами, однослойными стеновыми панелями толщиной 35 см, с отделкой декоративным бетоном при I-ом варианте фасада. Смета составлена в базисных ценах для I-го территориального района Московской области. В проекте предусмотрены 2 положения блок-секции при блокировке; 3 варианта фасада; вариант санузлов при монтаже "россыпью"; вариант безростверкового свайного основания; вариант трехслойных железобетонных панелей наружных, поковых и парапетных стен, а также панелей покрытия; вариант деревянных полов; вариант двойного спаренного остекления на -25°C. Вариант с тройным остеклением для расчетных температур -35 и -40°C; вариант железобетонных перегородок; вариант отделки помещений -клеевая окраска повышенного качества.					
Смета пересчитана в цены, введенные 1.01.84 г. и введена в действие по ЦНИИЭП Жилища 20/У1-85 г. ПРИКАЗОМ №328.					

БЛОК-СЕКЦИЯ 5-ЭТАЖНАЯ 15-КВАРТИРНАЯ УГЛОВАЯ ЗБ.4Б.4Б		ТИПОВОЙ ПРОЕКТ 84-013/1.2	Лист 2 Страница 4
В7ЕА СОСТАВ ПРОЕКТНОЙ ДОКУМЕНТАЦИИ			
84-43/1.2-АС.0-I	Общие архитектурно-строительные решения	84-ИЖ2.3-1 Вып.2.3-1	Внутренние чердачные панели
84-43/1.2-АС.01-I	Архитектурно-строительные решения ниже отм. 0.000. Здание с техподпольем. Фундаменты ленточные.	84-ИЖ2.3-2 Вып.2.3-2	Панели перекрытия. Панели лоджий.
84-43/1.2-АС.01-2	Архитектурно-строительные решения ниже отм. 0.000. Здание с техподпольем. Фундаменты свайные	84-ИЖ3.1-1 Вып.3.1-1	Панели покрытия (керамзитобетонные)
84-43/1.2-АС.1-I	Архитектурно-строительные решения выше отм. 0.000	84-ИЖ3.1-2 Вып.3.1-2	Панели покрытия (трехслойные)
84-43/1.2-ОВ.1-I	Отопление и вентиляция ниже и выше отм. 0.000 с радиаторами М-140-А0 на расчетные температуры -25°+40°С	84-ИЖ3.2-1 Вып.3.2-1	Разные изделия
84-43/1.2-ВКГ.1-I	Внутренние водопровод, канализация и газопровод ниже и выше отм. 0.000	84-ИЖ3.2-2 Вып.3.2-2	Перегородки гипсобетонные
84-43/1.2-Э.1-I	Электрооборудование ниже и выше отм. 0.000	84-ИЖ4.1-1 Вып.4.1-1	Перегородки железобетонные
84-43/1.2-УС.1-I	Устройства связи и сигнализация ниже и выше отм. 0.000	84-ИЖ4.1-2 Вып.4.1-2	Перегородки железобетонные
84-УАС 1-I Вып.1-I	Монтажные узлы	84-ИЖ4.2-1 Вып.4.2-1	Деревянные изделия
84-УАС 2-I Вып.2-I	Узлы архитектурно-строительных решений	84-ИЖ4.2-2 Вып.4.2-2	Металлические изделия
84-УВКГ 1 Вып.1	Узлы внутреннего водопровода, канализации, газопровода	84-ИЖ4.2-3 Вып.4.2-3	Смета
84-ИЖ1.1-1 Вып.1.1-1	Наружные стеновые панели (однослойные)	84-ИЖ4.2-4 Вып.4.2-4	Расчеты сметных цен
84-ИЖ1.1-3 Вып.1.1-3	Наружные стеновые панели (трехслойные)	84-ИД.1.1-1 Вып.1.1-1	Сметные цены на железобетонные изделия
84-ИЖ1.1-2 Вып.1.1-2	Наружные стеновые панели (трехслойные)	84-ИД.1.1-2 Вып.1.1-2	Материалы для проектирования. Заготовки для компоновки общих чертежей на блок-секцию
84-ИЖ1.2-3 Вып.1.2-3	Наружные поцоленные панели (однослойные)	84-43/1.2-СМ 1.87 РСЦ 1-84, РСЦ 3-84 СЦ 1 (РСЦ 1-84)	Материалы для проектирования. Расчетные таблицы систем отопления на температуры -25°, -35°, -40°С (нагревательные приборы М-140-А0)
84-ИЖ1.2-1 Вып.1.2-1	Наружные поцоленные панели (трехслойные)	84-05/1.2-МШ 1-I Вып.1-I	Материалы для проектирования. Расчетные таблицы систем отопления на температуры -25°, -35°, -40°С (нагревательные приборы М-140-А0)
84-ИЖ1.2-2 Вып.1.2-2	Наружные поцоленные панели (трехслойные)	84-05/1.2-МШ 2-I.1+МШ 2-I.6	Материалы для проектирования. Расчетные таблицы систем отопления на температуры -25°, -35°, -40°С (нагревательные приборы М-140-А0)
84-ИЖ1.3-1 Вып.1.3-1	Панели паралета (однослойные)		
84-ИЖ1.3-3 Вып.1.3-3	Панели паралета (трехслойные)		
84-ИЖ1.3-2 Вып.1.3-2	Панели паралета (трехслойные)		
84-ИЖ1.3-4 Вып.1.3-4	Панели паралета (трехслойные)		
84-ИЖ2.1-1 Вып.2.1-1	Внутренние стеновые панели		
84-ИЖ2.1-2 Вып.2.1-2	Внутренние стеновые панели		
84-ИЖ2.2-1 Вып.2.2-1	Внутренние поцоленные панели		
84-ИЖ2.2-2 Вып.2.2-2	Внутренние поцоленные панели		
Объем проектных материалов, приведенных к формату II, - 2746 форматок, в том числе изделий заводского изготовления - 2488 форматок.			
В7ВА АВТОР ПРОЕКТА	ЦНИИЭП жилища, Москва, И-434, Дмитровское шоссе, 9, корп. "Б"		
В7НА УТВЕРЖДЕНИЕ	Утвержден Госгражданстроем Приказ № 268 от 4.10.82г. Введен в действие ЦНИИЭП жилища, приказ № 380 от 14.10.82г.		
В7КА ПОСТАВЩИК	Минский филиал ЦИТП, Минск, 220600, ул. Карла Маркса, 32		
		Инв. № 18174	
		Катал. л. № 046632	

Д.Б. Ломоносов

Гл. экономист

И.А. Голубовская

Гл. архитектор проекта

А.И. Крыпа

Гл. архитектор института

О.А. Зобнин

Гл. инженер проекта