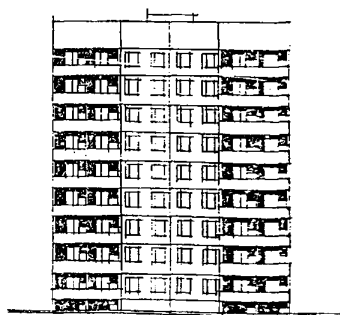
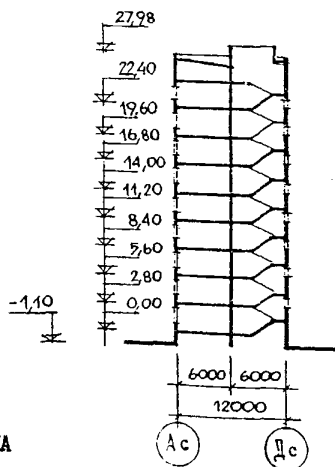


СССР	СТРОИТЕЛЬНЫЙ КАТАЛОГ ЧАСТЬ 2 ТИПОВЫЕ ПРОЕКТЫ ПРЕДПРИЯТИЙ, ЗДАНИЙ И СООРУЖЕНИЙ	ТИПОВОЙ ПРОЕКТ 84-05/1.2 УДК 728.3.011.369:691-413
ЦИТП	БЛОК-СЕКЦИЯ РЯДОВАЯ 9-ЭТАЖНАЯ 36-КВАРТИРНАЯ 2Б-2Б-3Б-3Б	ОХСН
НОЯБРЬ 1982		На 2-х листах На 4-х страницах Страница I

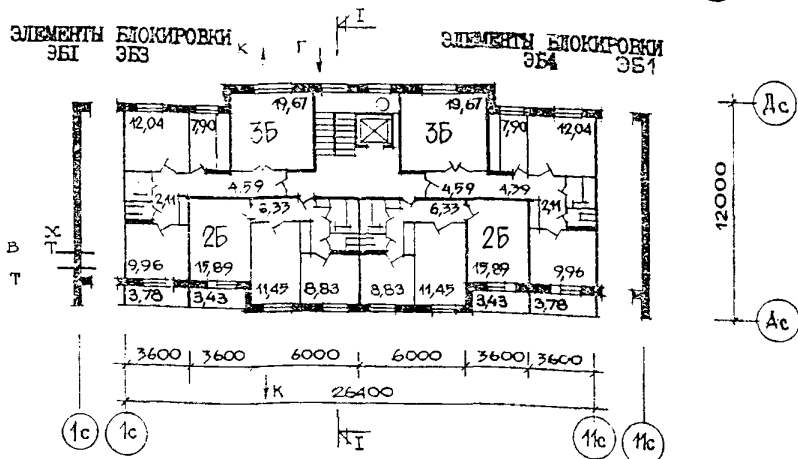
Ф А С А Д Iа-IIа



Р А З Р Е З I-I



ПЛАН ТИПОВОГО ЭТАЖА



ОБЪЯСНЕНИЕ КВАРТИР

Квартиры (тип)	Количество	Площадь, м ²	
		жилая	общая
Двухкомнатные 2А	I	22,00	41,31
Двухкомнатные 2Б	I8	27,34	48,08
Трехкомнатные 3Б	I7	41,67	65,57
Средняя площадь квартир		33,96	56,15

БЛОК-СЕКЦИЯ РЯДОВАЯ 9-ЭТАЖНАЯ 36-КВАРТИРНАЯ 2Б.2Б.3Б.3Б	ТИПОВОЙ ПРОЕКТ 84-05/1.2	Лист I Страница 2
---	-----------------------------	----------------------

D2BA СТРОИТЕЛЬНЫЕ КОНСТРУКЦИИ И ИЗДЕЛИЯ

Конструктивная схема с поперечными несущими стенами.

Фундаменты - ленточные железобетонные сборные по серии I.II2-5, вып.2 и 4

Типоразмеров - II

Стены наружные - однослойные керамзитобетонные панели толщ. 350 мм

Типоразмеров - IO

Стены цокольные - керамзитобетонные толщ. 300 мм

Типоразмеров - 8

Парапеты - керамзитобетонные однослойные, толщиной 350 мм

Типоразмеров - 8

Стены внутренние - сборные железобетонные, плоские панели толщ. 160 мм

Типоразмеров - 6

Стены внутренние-цокольные сборные железобетонные плоские толщ. 160 мм. Типоразмеров - 5

Стены внутренние чердачные - сборные железобетонные толщ. 160 мм. Типоразмеров - 7

Перегородки - гипсобетонные панели толщ. 80 мм

Типоразмеров - II

В санузлах при варианте "россыль" - железобетонные сборные.

Типоразмеров - 3

Вентблочки - сборные железобетонные толщ. 240 мм.

Типоразмеров - 3

Санузлы - объемные санкабины по серии I.I86-5 вып. I, 2, 3.

Типоразмеров - 2

Лестницы - сборные железобетонные плоские марши и площадки по серии I.I51-I, вып. I

Типоразмеров - 3

Лоджии - железобетонные плоские плиты толщ. 160 мм.

Типоразмеров - 3

Ограждения лоджий - железобетонные

Типоразмеров - 3

Шахта лифтовая - железобетонные блоки по серии I.I89-6, вып.3.

Типоразмеров - 3

Покрытие - керамзитобетонные плоские панели толщ. 300 мм.

Типоразмеров - 7

Крыша - с теплой чердаком и внутренним водостоком.

Кровля - рулонная 4-слойная на мастике

Двери - наружные по серии I.I36-II. Часть I,2

Типоразмеров - 4

Двери внутренние - щитовой конструкции по серии I.I36-IO.

Типоразмеров - 3

Окна и балконные двери - с раздельными переплетами на -30°C (вариант со спаренными переплетами на -25°C).

Типоразмеров - 6

Встроенное оборудование - шкафы и антресоли по серии I.I72-4, вып. I.

Типоразмеров - 3

Полы - из линолеума на теплой основе, керамическая плитка.

Наибольшая масса монтажного элемента 7,7 т.
/горцевая панель/

J30B СКОРОСТНОЙ НАПОР ВЕТРА - $\frac{45 \text{ кгс/м}^2}{0,44 \text{ кПа}}$

R2CO СТЕПЕНЬ ОГНЕСТОЙКОСТИ - вторая

M1BD РАСЧЕТНАЯ ТЕМПЕРАТУРА НАРУЖНОГО ВОЗДУХА минус 25, 30, 35, 40°C

G2DD КЛИМАТИЧЕСКИЕ РАЙОНЫ И ПОДРАЙОНЫ СССР - IB, II, III

H5UA ОТДЕЛКА

НАРУЖНАЯ

Заводская отделка панелей наружных стен декоративным бетоном (вариант керамическая или стеклянная плитка).

ВНУТРЕННЯЯ

В комнатах и передних - оклейка обоями повышенного качества, в кухнях и уборных масляная покраска панелей на высоту 1,6 м.

Облицовка стен над кухонным оборудованием - глазурованной плиткой на высоту 0,6 м.

В ванных комнатах - панели из глазурованной плитки, примыкающие к санитарному оборудованию высотой 1,8 м, а также другие участки стен на высоту 0,15 м от пола.

Остальная поверхность стен - высококачественная клеевая окраска.

C3GA ИНЖЕНЕРНОЕ ОБОРУДОВАНИЕ

Водопровод - хозяйственно-питьевой, расчетный напор у основания стояков 32 м водного столба.

Канализация - хозяйственно-бытовая, в городскую сеть; водосток - внутренний с открытым выпуском в сторону осей Ас и Дв.

Отопление - водяное центральное. Система одноконтурная с радиаторами типа "M I40-AO" T-105-70°C.

Вентиляция - естественная.

Горячее водоснабжение - от внешней сети, расчетный напор у основания стояков 36 м водного столба.

Газоснабжение - от внешней сети к кухонным плитам.

Электроснабжение - от внешней сети, напряжение 380/220В.

Освещение - лампами накаливания.

Устройства связи - радиотрансляция, коллективные телеантенны, телефонные входы.

Лифт - пассажирский, грузоподъемностью 320 кг. Машинное отделение в уровне чердака.

Мусоропровод по серии 83 с камерой на I этаже.

G2ED ОНАЩЕНИЕ ЗДАНИЯ

Оборудование кухонь и санузлов - газовые плиты, мойки, унитазы, ванны, умывальники.

J3NB ВЕС СНЕТОВОГО ПОКРОВА - $\frac{150 \text{ кгс/м}^2}{1,47 \text{ кПа}}$

G1BF ОРИЕНТАЦИЯ - широтная

G2EE ИНЖЕНЕРНО-ГЕОЛОГИЧЕСКИЕ УСЛОВИЯ - обычные

БЛОК-СЕКЦИЯ РЯДОВАЯ 9-ЭТАЖНАЯ 36-КВАРТИРНАЯ 2Б.2Б.3Б.3Б				ТИПОВОЙ ПРОЕКТ	Лист 2
				84-05/1.2	Страница 3
Наименование	Всего	На 1 м ² привезенной общей площади	Наименование	Всего	На 1 м ² привезенной общей площади
V1IA СТОИМОСТЬ			V4KA ЭКСПЛУАТАЦИОННЫЕ ПОКАЗАТЕЛИ		
V1IB Общая сметная тыс. 242,13		0,116	V4KH Расход воды:		
стоимость руб.			холодной л/сек	1,03	-
в том числе:			горячей	1,44	-
V1IL строительной- то же 236,60		0,113	V4KI Канализацион-	м ³ /сут.	3,71
монтажных работ			ные стоки		
V1IO Оборудования "	5,53	-	V4KN Тепла	ккал/ч	303320
V1JA ТРУДОЕМКОСТЬ				кВт	351,85
V1JF Построечные чел.дн. 2214		1,06	в том числе:		
трудоые			на отопление	то же	122320
затраты			на горячее "		141,89
V1KA РАСХОДЫ			водоснабжение		181000
V1KB Расход строительных материалов			Тепла на отоп-	"	209,96
Цемент т 490,4		0,235	ление 1 м2 общей		61
Цемент, привезенный к марке М400	490,4(10,7)	0,235	площади		0,0703
в том числе:			V4KJ Газа	Нм ³ /ч	12,24
на сборные изделия	" 479,7	0,230	V4KK Потребная	кВт	28,4
Сталь "	43,8 (3,1)	0,021	электрическая		
Сталь, привезенная к классам А-I и С38/23	62,6	0,030	мощность		
в том числе:			Эксплуатацион-	руб/год	16394
на сборные изделия	" 59,5	0,029	ные затраты		7,86
Бетон и железобетон	м ³ 1600,8	0,768	ТЕХНИЧЕСКИЕ ХАРАКТЕРИСТИКИ		
в том числе:			G3NB Объем	м ³	8104,00
монолитный:			строительный		3,89
тяжелый	" 2,4	-	в том числе:		
легкий	" 15,8	-	подземной части	"	45,00
сборный:			G3OC Площадь	м ²	312,56
тяжелый	" 1009,2	-	застройки		
легкий	" 573,4	-	G3OI приведенная	"	2085,71
Лесоматериалы	" 84,4	0,040	общая	"	2021,44
Лесоматериалы, м ³ 122,4(18,2)		0,059	G3OB общая	"	1222,51
привезенный к круглому лесу			G3OK хилая	"	122,54
Кирпич тыс.шт. 4,0		-	летних помещений		
Масса конст-	т 2868,4	1,375	В скобках указывается потребность		
рукций и ма-			строительных материалов без учета		
териалов			расходов на изготовление сборных		
Масса надзем-	" 2582,4	1,238	изделий, конструкций.		
ной части (от					
низа перекрытия					
технического					
подполья)					
ДОПОЛНИТЕЛЬНЫЕ ДАННЫЕ					
Показатели приведены для условий строительства при расчетной температуре -30°C, с ленточными фундаментами, однослойными стеновыми панелями толщиной 35 см, с отделкой декоративным бетоном при 1-м варианте фасада. Смета составлена в базисных ценах для 1-го территориального района Московской области. В проекте предусмотрены 3 положения блока-секции при блокировке: 3 варианта планировочного решения первого этажа; 3 варианта фасада, вариант санузлов при монтаже "россыпью"; вариант безростверкового свайного основания; вариант трехслойных железобетонных панелей наружных, покорных и парпетных стен, а также панелей покрытия; вариант полов-деревянные по лагам; вариант со спаренным остеклением для расчетной температуры -25°C; вариант с тройным остеклением для расчетных температур -35 и -40°C; вариант отопительных приборов (конвекторы "комфорт"); вариант железобетонных перегородок.					
Смета пересчитана в цены, введенные 1.01.84г. и введена в действие по ЦНИИЭП жилища 20/VI-85 г. ПРИКАЗОМ №323					

БЛОК-СЕКЦИЯ РЯДОВАЯ 9-ЭТАЖНАЯ 36-КВАРТИРНАЯ 2Б.2Б.3Б.3Б

ТИПОВОЙ ПРОЕКТ

84-05/I.2

Лист 2

Страница 4

Б7ЕА СОСТАВ ПРОЕКТНОЙ ДОКУМЕНТАЦИИ

84-05/I.2-АС.0-I	Общие архитектурно-строительные решения	84-ИЖ2.3-I	Вып.2.3-I	Внутренние чердачные
84-05/I.2-АС.0I-I	Архитектурно-строительные решения ниже отм.0.000. Здание с техподпольем. Фундаменты - ленточные	84-ИЖ2.3-2	Вып.2.3-2	панели
84-05/I.2-АС.0I-2	Архитектурно-строительные решения ниже отм.0.000. Здание с техподпольем. Фундаменты - свайные	84-ИЖ3.1-I	Вып.3.1-I	Панели перекрытия.
84-05/I.2-АС.1-I	Архитектурно-строительные решения выше отм.0.000	84-ИЖ3.1-2	Вып.3.1-2	Панели лоджий
84-05/I.2-ОВ.1-I	Отопление и вентиляция ниже и выше отм.0.000 с радиаторами М-140-АО и конвекторами КН-20 на расчетные температуры -25° + -40°С	84-ИЖ3.2-I	Вып.3.2-I	Панели покрытия (керамзитобетонные)
84-05/I.2-ВКП.1-I	Внутренние волопровод, канализация и газопровод ниже и выше отм.0.000	84-ИЖ3.2-2	Вып.3.2-2	Панели покрытия (трехслойные)
84-05/I.2-Э.1-I	Электрооборудование ниже и выше отм.0.000	84-ИЖ4.1-I	Вып.4.1-I	Разные изделия
84-05/I.2-УС.1-I	Устройства связи и сигнализация ниже и выше отм.0.000	84-ИЖ4.1-2	Вып.4.1-2	
84-УАС.1-I	Вып.1-I	84-ИЖ4.2-I	Вып.4.2-I	Перегородки гипсобетонные
84-УАС.2-I	Вып.2-I	84-ИЖ4.2-3	Вып.4.2-3	Перегородки железобетонные
84-УВК.1-I		84-ИЖ4.2-2	Вып.4.2-2	Перегородки железобетонные
84-ИЖ1.1-I	Вып.1.1-I	84-ИЖ4.2-4	Вып.4.2-4	
84-ИЖ1.1-3	Вып.1.1-3	84-ИД.1.1-I	Вып.1.1-I	Деревянные изделия
84-ИЖ1.1-2	Вып.1.1-2	84-ИМ.1.1-I	Вып.1.1-I	Металлические изделия
84-ИЖ1.1-4	Вып.1.1-4	84-ИМ.1.1-2	Вып.1.1-2	
84-ИЖ1.2-3	Вып.1.2-3	84-05/I.2-СМ.1.87		Смета
84-ИЖ1.2-1	Вып.1.2-1	РСЦ1-84, РСЦ3-84, РСЦ4-84		Расчеты сметных цен
84-ИЖ1.2-2	Вып.1.2-2	СЦ1 (РЦИ-84)		Сметные цены на железобетонные изделия
84-ИЖ1.2-4	Вып.1.2-4	84-05/I.2-МП 1-I		Материалы для проектирования. Заготовки для компоновки общих чертежей на блок-секцию
84-ИЖ1.3-1	Вып.1.3-1	Вып.1-I		
84-ИЖ1.3-3	Вып.1.3-3	84-05/I.2-МП 2		Материалы для проектирования. Расчетные таблицы систем отопления на температуры -25°С, -40°С (нагревательные приборы - М-140-АО и КН-20)
84-ИЖ1.3-2	Вып.1.3-2	Вып.2-I+2-6		
84-ИЖ1.3-4	Вып.1.3-4			
84-ИЖ2.1-I	Вып.2.1-I			
84-ИЖ2.1-2	Вып.2.1-2			
84-ИЖ2.2-I	Вып.2.2-I			
84-ИЖ2.2-2	Вып.2.2-2			

Серия 83 10.8-I
10.8-2Мусоропровод
"-"

Объем проектных материалов, приведенных к формату II, -3006 форматок, в том числе изделий заводского изготовления - 2616 форматок.

Б7ВА АВТОР ПРОЕКТА ЦНИИЭП жилища, Москва И-434, Дмитровское шоссе, 9, копр. "Б"

Б7НА УТВЕРЖДЕНИЕ Утвержден Госгражданстроем 31 декабря 1969 г., письмо №282
Введен в действие ЦНИИЭП жилища, приказ № 440 от 16.XII 1981 г.

Б7КА ПОСТАВЩИК Минский филиал ЦИП, 220600, Минск, ул. Карла Маркса, 32

Инв. № 18175

Катал. л. № 046633

Д. Ломоносов

Гл. экономист

вручающий

Гл. архитектор проекта

А. И. Крылова

Гл. архитектор инст.