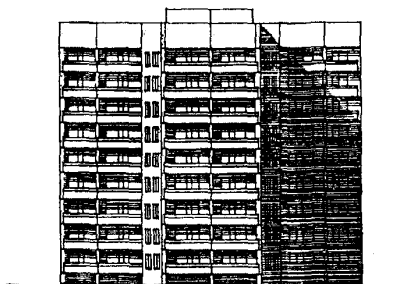
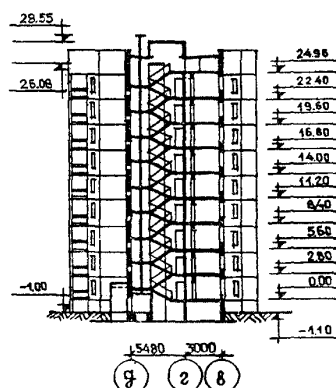


СССР	СТРОИТЕЛЬНЫЙ КАТАЛОГ ТИПОВЫЕ ПРОЕКТЫ ПРЕДПРИЯТИЙ, ЗДАНИЙ И СООРУЖЕНИЙ	ТИПОВОЙ ПРОЕКТ 84-058.87 УДК 728.2.011
ЦИТП	БЛОК-СЕКЦИЯ 9-ЭТАЖНАЯ 54-КВАРТИРНАЯ РЯДОВАЯ С ТОРЦЕВЫМИ ОКОНЧАНИЯМИ 3-3-2-2-I-I С МОНО- ЛИТНЫМ ЛЕСТНИЧНО-ЛИФТОВЫМ ЯДРОМ МНОГОЛУЧЕВАЯ ШИРОКОЙ ОРИЕНТАЦИИ	ОХСН
ИЮЛЬ 1987		На 2-х листах На 4-х страницах Страница I

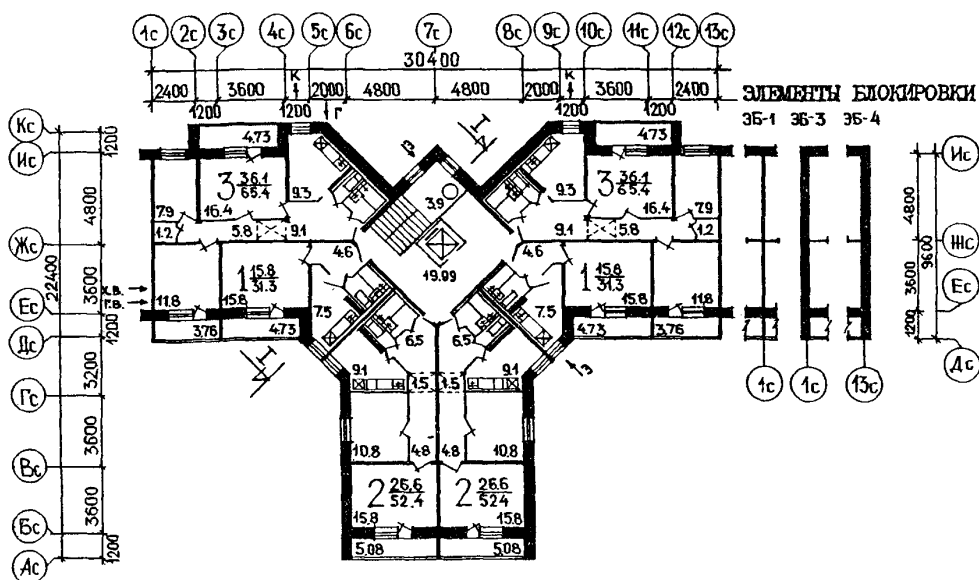
ФАСАД Ic - I5c



РАЗРЕЗ I-I



ПЛАН ТИПОВОГО ЭТАЖА



ЭКСПЛИКАЦИЯ КВАРТИР

Квартира	Количество	Площадь м ²	
		жилая	общая
Однокомнатных	1	15,80	31,30
Двухкомнатных	2	26,60	52,40
Трехкомнатных	3	36,10	65,40
Средняя площадь квартир		26,20	49,70

БЛОК-СЕКЦИЯ 9-ЭТАЖНАЯ 54-КВАРТИРНАЯ, РЯДОВАЯ,
С ТОРЦЕВЫМИ ОКОНЧАНИЯМИ 3-3-2-2-I-I С МОНОЛИТНЫМ ЛЕСТНИЧНО-
ЛИТОВЫМ ЯДРОМ МНОГОЛУЧЕВАЯ ШИРОТНОЙ ОРИЕНТАЦИИ

ТИПОВОЙ ПРОЕКТ

84-058.87

Лист I

Страница 2

D2BA СТРОИТЕЛЬНЫЕ КОНСТРУКЦИИ И ИЗДЕЛИЯ

Конструктивная схема с поперечными и продольными несущими стенами

Фундаменты - ленточные железобетонные сборные ГОСТ 13580-85

Типоразмеров 5

Стены наружные - трехслойные керамзитобетонные панели толщ. 350 мм с термо-вкладышем.

Типоразмеров 7

Стены покорьные - однослойные керамзитобетонные толщ. 300 мм.

Типоразмеров 7

Парапеты - однослойные керамзитобетонные толщ. 350 мм

Типоразмеров 5

Стены внутренние - сборные железобетонные панели толщ. 160 мм

Типоразмеров 6

Стены внутренние покорьные - сборные железобетонные панели толщ. 160 мм

Типоразмеров 6

Стены внутренние чердачные - сборные панели толщ. 160 мм

Типоразмеров 4

Перекрытия - плоские железобетонные толщ. 160 мм

Типоразмеров 4

Перегородки - гипсобетонные плоские толщ. 80 мм

Типоразмеров 3

Вентблочки-сборные, железобетонные толщ. 240 мм

Типоразмеров 3

Санузлы - объемные санкабины железобетонные серия I.188-5 в.10

Типоразмеров 2

Лестницы - сборные железобетонные плоские марши и площадки серия I.151.1-6 в.1

Типоразмеров 4

Лоджки - железобетонные, плоские плиты толщ. 160 мм

Типоразмеров 2

Ограждения лоджий - железобетонные толщ. 90 мм

Типоразмеров 1

Покрытие - однослойные керамзитобетонные плоские панели толщ. 300 мм

Типоразмеров 4

Крыша - с теплым чердаком и внутренним водостоком

Кровля - рулонная 4-х слойная

Двери - наружные - серия I.136.5-19

Типоразмеров 4

Двери внутренние - щитовой конструкции серия I.136-10

Типоразмеров 4

Окна и балконные двери - с раздельными переплетами на -30°C, серия I.136-5-16 ч.1,2

Типоразмеров 5

Встроенное оборудование - шкафы и антресоли серия I.172.5-6

Шахта лифтовая - блоки железобетонные серия I.189.1-8

Типоразмеров 3

J30B СКОРОСТНОЙ НАПОР ВЕТРА - 45 кгс/м²
0,44 кПа

R2C0 СТЕПЕНЬ ОГНЕСТОЙКОСТИ - вторая

N4BD РАСЧЕТНАЯ ТЕМПЕРАТУРА НАРУЖНОГО ВОЗДУХА минус 30

G2Db КЛИМАТИЧЕСКИЕ РАЙОНЫ И ПОДРАЙОН СССР - II, III и IV

Полы - линолеум на теплозвукоизолирующей основе (тапифлекс)

Наибольшая масса монтажного элемента (наружная станочная панель) - 7,7 т

H5UA ОТДЕЛКА

НАРУЖНАЯ

Заводская отделка панелей наружных стен декоративным бетоном (окраска)

ВНУТРЕННЯЯ

В комнатах и передних - оклейка обоями повышенного качества, в кухнях и уборных маслянная покраска панелей на высоту 1,8 м.

Облицовка стен над кухонным оборудованием - глазурированной плиткой на высоту 0,6 м.

В ваннх комнатах - панели из глазурированной плитки, примыкающие к санитарному оборудованию высотой 1,8 м, а также другие участки стен на высоту 0,15 м от пола.

Остальная поверхность стен и потолков высококачественная клеевая окраска.

C3GA ИНЖЕНЕРНОЕ ОБОРУДОВАНИЕ

Водопровод - хозяйственно-питьевой, расчетный напор у основания стояка - 32 м

Канализация - хозяйственно-бытовая, в городскую сеть; водосток - внутренний с открытым выпуском в сторону.

Отопление - водяное центральное. Система однотрубная с конвекторами типа КН-20.

Вентиляция - естественная.

Горячее водоснабжение - от внешней сети, расчетный напор у основания стояка - 36 м

Газоснабжение - от внешней сети к кухонным плитам

Электроснабжение - от внешней сети, напряжение 380/220 В.

Освещение - лампами накаливания.

Устройство связи - радиотрансляция, коллективные телеантенны, телефонные вводы.

Мусоропровод - с камерой на I этаже со сменным контейнером.

Лифт - пассажирский грузоподъемностью 320 кг или 400 кг

C2ED ОСНАЩЕНИЕ ЗДАНИЯ

Оборудование кухонь и санузлов - электроплиты, мойки, унитазы, ванны, умывальники.

J3NB ВЕС СНЕГОВОГО ПОКРОВА - 150 кгс/м²
1,47 кПа

G1BF ОРИЕНТАЦИЯ - широтная

G2EE ИНЖЕНЕРНО-ГЕОЛОГИЧЕСКИЕ УСЛОВИЯ - обычные

БЛОК-СЕКЦИИ 9-ЭТАЖНАЯ 54-КВАРТИРНАЯ, РЯДОВАЯ, С ТОРЦЕВЫМИ ОКОНЧАНИЯМИ 3-3-2-2-I-I С МОНОЛИТНЫМ ЛЕСТНИЧНО- ЛИТОВЫМ ЯДРОМ МНОГОЛУЧЕВАЯ ШИРОТНОЙ ОРИЕНТАЦИИ				ТИПОВОЙ ПРОЕКТ 84-058.87		Лист 2 Страница 3	
Наименование	Всего	На I м2 общей площади с учетом летних помещений	Наименование	Всего	На I м2 общей площади с учетом летних помещений		
V11A СТОИМОСТЬ			V4KA ЭКСПЛУАТАЦИОННЫЕ ПОКАЗАТЕЛИ				
V11B Общая сметная стоимость	тыс. руб.	356,44	0,125	Расход			
в том числе:			V4KH воды холодной	л/сек	1,30	-	
V11L строительно-монтажных работ	"	347,26	0,122	горячей			
V1JA ТРУДОЕМКОСТЬ			V4KI Канализационные стоки		4,34	-	
V1JF Построечные трудовые затраты	чел.-дн.	3718,80	1,31	V4KN Тепла	ккал/ч кВт	410600 476,2	-
V1KA РАСХОДЫ			в том числе:				
V1KB Расход строительных материалов			на отопление	"	168500	-	
Цемент	т	731,67	0,257	на горячее водоснабжение	"	195,500	-
Цемент, приведенный к марке М400	"	701,39	0,246	Тепла на отопление I м2 общей площади	"	242000 280,7	-
в том числе:			V4KJ Газа	м3/ч	63,00 0,073	-	
на сборные изделия	"	430,35 (271,04)	-	V4KK Потребная электрическая мощность	кВт осв. кВт сил.	17,28	-
Сталь	"	71,35 (21,77)	0,025	Эксплуатационные затраты	руб/год	42,0 10,0	-
Сталь, приведенная к классам А-I и С38/23	"	92,63	0,033			22389	7,86
в том числе:			ТЕХНИЧЕСКИЕ ХАРАКТЕРИСТИКИ				
на сборные изделия	"	66,54	-	G3NB Объем строительный	м3	18980,27	6,66
Бетон и железобетон	м3	2524,80	0,886	в том числе:			
в том числе:			подземной части	"	772,55	-	
монолитный:			G30C Площадь застройки	м2	337,36	-	
тяжелый	"	1036,67	-	G30I Общая площадь с учетом летних помещений	"	2848,50	-
легкий	"	37,13	-	G30B общая площадь без учета летних помещений	"	2683,80	-
сборный:			G30K жилая	"	1413,00	0,49	
тяжелый	"	1012,0	-	летних помещений	"	329,40	-
легкий	"	439,0	-				
Лесоматериалы	м3	122,02	0,043	В скобках указывается потребность материалов без учета расходов на изготовление сборных изделий, конструкций.			
Лесоматериалы, приведенные к круглому лесу	м3	226,50	0,08				
Кирпич	тыс. шт.	2,69	-				
Масса конструкций и материалов	т	3671	1,288				
Масса надземной части (от низа перекрытия технического подполья)	т	3304	1,160				

ДОПОЛНИТЕЛЬНЫЕ ДАННЫЕ

Показатели приведены для условий строительства при расчетной температуре -30°C , с ленточными фундаментами, трехслойными стеновыми панелями толщиной 35 см, с отделкой декоративным бетоном. Сметы составлены в базисных ценах II и III климатических районах и IV климатического подрайона. В проекте предусмотрены: санузлы - объемные сантехкабины.

Трехслойные панели наружных стен, однослойные - цокольных и парапетных стен; вариант спаренного остекления на -30° ; железобетонные перегородки; вариант отделки помещений - клеевая окраска повышенного качества.

Расчетный показатель - I м2 общей площади.

Смета составлена в ценах, введенных I.01.1984г.

БЛОК-СЕКЦИЯ 9-ЭТАЖНАЯ 54-КВАРТИРНАЯ, РЯДОВАЯ,
С ТОРЦЕВЫМИ ОКОНЧАНИЯМИ 3-3-2-2-I-I С МОНОЛИТНЫМ ЛЕСТНИЧНО-
ЛИФТОВЫМ ЯДРОМ МНОГОЛУЧЕВАЯ ШИРОТНОЙ ОРИЕНТАЦИИ

ТИПОВОЙ ПРОЕКТ
84-058.87

Лист 2
Страница 4

ВУБА СОСТАВ ПРОЕКТНОЙ ДОКУМЕНТАЦИИ

84-058.87 АС.0-I	Общие архитектурно-строительные решения	84-ИЖ1.1-4 84-ИЖ1.1-10 84-ИЖ1.1-14	Наружные стеновые панели (трехслойные)
84-058.87 АС.01-I	Архитектурно-строительные решения ниже отм. 0.000 Здание с теплосилом Фундаменты ленточные	84-ИЖ1.3-1 84-ИЖ1.3-3 84-ИЖ1.3-15	Панели парапета (однослойные)
84-058.87 АС.1-I	Архитектурно-строительные решения выше отм. 0.00	84-ИЖ2.1-1;84-ИЖ2.1-2 84-ИЖ2.1-3;84-ИЖ2.1-6	Внутренние стеновые панели
84-058.87 ОВ.1-I	Отопление и вентиляция ниже и выше отм.0.000 с радиаторами М-140 с трехходовыми кранами на расчетную температуру -30°C	84-ИЖ2.3-1 84-ИЖ2.3-2 84-ИЖ3.2-1	Внутренние чердачные панели Панели покрытия (однослойные)
84-058.87 ВК.1-I	Внутренние водопровод, канализация и газопровод ниже и выше отм. 0.000	84-УАС1-1;УАС1-2;УАС1-6 84-УАС2-1;УАС2-2;УАС2-3	Монтажные узлы Узлы архитектурно-строительных решений
84-058.87 Э.1-I	Электрооборудование ниже и выше отм. 0.000	84-ИЖ4.2-3 84-ИЖ4.2-5	Перегородки гипсобетонные
84-058.87 УС.1-I	Устройства связи и сигнализации ниже и выше отм. 0.000	84-ИЖ1.1-1 84-ИЖ1.1-2	Металлические изделия
84-058.87 МП.1-I	Материалы для проектирования. Заготовки для компоновки общих чертежей на блок-секцию	84-ИЖ1.1-1 84-ИЖ1.1-2	Деревянные изделия
84-058.87 СМ.1	Сметы	Серия 83 ч.10 р.10.8-1	Мусоропровод
СЦI вып.7,6,5,3,1	Сметные цены на промышленные изделия	Расчеты сметных цен	РСЦ 3-84 вып.2
84-058.87 ВМ	Ведомости потребности в материалах		
84-ИЖ1.2-1;84-ИЖ1.2-3 84-ИЖ1.2-4;84-ИЖ1.2-11	Наружные цокольные панели (однослойные)		
84-ИЖ2.2-1;84-ИЖ2.2-2 84-ИЖ2.2-4	Внутренние цокольные панели		
84-ИЖ4.1-1;84-ИЖ4.1-2 84-ИЖ4.1-3;84-ИЖ4.1-9	Разные изделия		
84-ИЖ3.1-1;84-ИЖ3.1-2 84-ИЖ3.1-3;84-ИЖ3.1-5	Панели перекрытий Панели лоджий		

Объем проектных материалов, приведенных к формату II - 977 форматок, в том числе изделий заводского изготовления - 522 форматок.

ВУБА АВТОР ПРОЕКТА ЦНИИЭП жилища, Москва И-434, Дмитровское шоссе, 9, корп. "Б"
ВУБА УТВЕРЖДЕНИЕ Утвержден Госгражданстроем приказ № 84 от 19 марта 1987 г.
Введен в действие ЦНИИЭП жилища приказ № 190 от 20.03.87 г.
ВУБА ПОСТАВЩИК ЦНИИЭП жилища Госгражданстроя 127434, Москва, Дмитровское шоссе 9, корп. "Б"

Катал.л. № 057792

Б.А.Кравченко

Гл. эконом.

Гл. архитектор

В.В.Дзедушицкий
А.Е.Игнатова

проекта

инженер проекта

А.Н.Белоколос

Гл. архитектор института