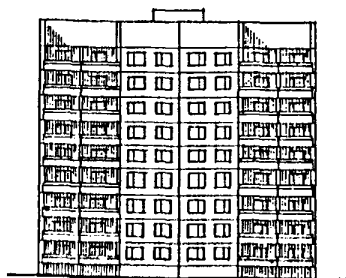
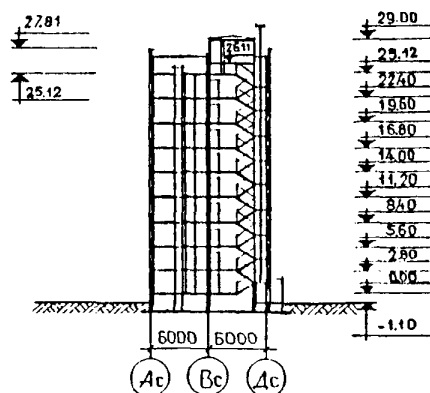


СССР	СТРОИТЕЛЬНЫЙ КАТАЛОГ ЧАСТЬ 2 ТИПОВЫЕ ПРОЕКТЫ ПРЕДПРИЯТИЙ, ЗДАНИЙ И СООРУЖЕНИЙ	ЗОНАЛЬНЫЙ ТИПОВОЙ ПРОЕКТ 84-062.1.88
ЦИТП	БЛОК-СЕКЦИЯ 9-ЭТАЖНАЯ 36-КВАРТИРНАЯ РЯДОВАЯ 2-2-3-3 ДЛЯ СТРОИТЕЛЬСТВА В РСФСР	УЛК 728.2.011
ФЕВРАЛЬ 1989		На 2 ^х листах На 4 ^х страницах Страница I

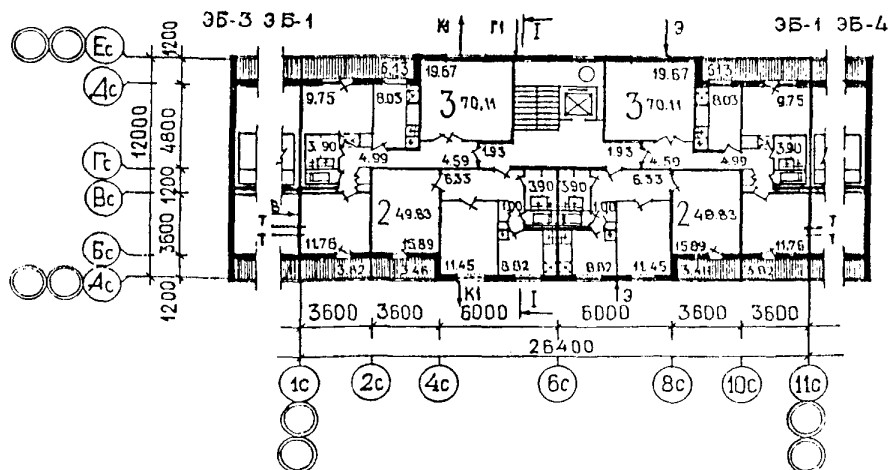
ФАСАД Ic-IIc



РАЗРЕЗ I-I



ПЛАН ТИПОВОГО ЭТАЖА



ЭКСПЛИКАЦИЯ КВАРТИР

Квартиры	Количество	Общая площадь квартир, м2
Двухкомнатные	I	45,85
Двухкомнатные	II	49,83
Трехкомнатные	III	70,11
Средняя площадь квартиры		59,29

**БЛОК-СЕКЦИЯ 9-ЭТАЖНАЯ 36-КВАРТИРНАЯ
РЯДОВАЯ 2-2-3-3
ДЛЯ СТРОИТЕЛЬСТВА В РСФСР**

**ЗОНАЛЬНЫЙ
ГИПОВОЙ ПРОЕКТ
84-062.1.88**

**Лист I
Страница 2**

D2BA СТРОИТЕЛЬНЫЕ КОНСТРУКЦИИ И ИЗДЕЛИЯ

Конструктивная схема с поперечными и продольными несущими стенами

Фундаменты - ленточные железобетонные плиты по ГОСТ 13580-85

Типоразмеров - 6

Стены наружные-3-х слойные железобетонные панели толщ. 325 мм

Типоразмеров - 9

Стены цокольные - 3-х слойные железобетонные панели толщ. 300 мм

Типоразмеров - 7

Парапеты - 3-х слойные железобетонные панели толщ. 225 мм

Типоразмеров - 6

Стены внутренние - сборные железобетонные панели толщ. 160 мм

Типоразмеров - 5

Стены внутренние цокольные - сборные железобетонные, панели толщ. 160 мм

Типоразмеров - 5

Стены внутренние чердачные - сборные ж/б панели толщ. 160 мм

Типоразмеров - 7

Перекрытия - плоские железобетонные толщ. 160 мм

Типоразмеров - 3

Перегородки - панели гипсобетонные толщ. 80 мм

Типоразмеров - 10

Вентблоки - блоки железобетонные толщ. 240 мм

Типоразмеров - 4

Санузлы - санкабины по серии I.188-5 в.10

Типоразмеров - 1

Лестницы - сборные железобетонные плоские марши и площадки серия I.151.1-6 в.1

Типоразмеров - 3

Лоджии - железобетонные плоские плиты толщ. 160 мм

Типоразмеров - 3

Ограждения лоджий - железобетонные плиты толщ. 90 мм

Типоразмеров - 2

Покрытие - 3-х слойные железобетонные плоские панели толщ. 300 мм

Типоразмеров - 3

Крыша - с теплым чердаком и внутренним водостоком

Кровля - рулонная 4-х слойная

Двери - наружные - серия I.136.5-19

Типоразмеров - 2

Двери внутренние - щитовой конструкции серия I.136-10

Типоразмеров - 4

Окна и балконные двери - с раздельными переплетами, серия I.136.5-16

Типоразмеров - 7

Плиты подоконные-по ГОСТ 26919-86

Типоразмеров - 5

J30B НОРМАТИВНОЕ ЗНАЧЕНИЕ - 0,48 кПа
ВЕТРОВОГО ДАВЛЕНИЯ 48 кгс/м²

R2CO СТЕПЕНЬ ОГНЕСТОЙКОСТИ - вторая

N1BD РАСЧЕТНАЯ ТЕМПЕРАТУРА НАРУЖНОГО ВОЗДУХА
минус 25,30,35,40°C

G2DD КЛИМАТИЧЕСКИЕ РАЙОНЫ И ПОДРАЙОН СССР - II,
III и IV для строительства в РСФСР

Встроенное оборудование - шкафы и антресоли серия I.172.5-6

Типоразмеров - 3

Шахта лифтовая - блоки железобетонные серия I.189.1-9 в.3

Типоразмеров - 3

Полы - линолеум на теплозвукоизоляционной основе (тапифлак), керамическая плитка

Наибольшая масса монтажного элемента (наружная стеновая панель) - 6,95 т

H5UA ОТДЕЛКА НАРУЖНАЯ

Заводская отделка панелей наружных стен декоративным бетоном

ВНУТРЕННЯЯ

В комнатах и передних - оклейка обоями, в кухнях и уборных масляная покраска панелей на высоту 1,8 м

Облицовка стен над кухонным оборудованием - глазурованной плиткой на высоту 0,6 м

В ванных комнатах - панели из глазурованной плитки, примыкающие к санитарному оборудованию высотой 1,8 м, а также другие участки стен на высоту 0,15 м от пола

Остальная поверхность стен и потолков - высококачественная клеевая окраска

C3GA ИНЖЕНЕРНОЕ ОБОРУДОВАНИЕ

Водопровод - хозяйственно-питьевой, расчетный напор у основания стояка - 32 м

Канализация - хозяйственно-бытовая в городскую сеть; водосток - внутренний с открытым выпуском в сторону оси Ес

Отопление - водяное центральное. Система одноконтурная с конвекторами "Универсал" Температура теплоносителя 105-70°C

Вентиляция - естественная

Горячее водоснабжение - от внешней сети, расчетный напор у основания стояка - 36 м

Электроснабжение - от внешней сети, напряжение 380/220 В

Газоснабжение - от внешней сети к кухонным плитам

Освещение - лампами накаливания

Устройства связи - радиотрансляция, коллективные телеантенны, телефонные вводы

Мусоропровод - с камерой на I этаже со сменным контейнером по серии I.174.1-1

Лифт - пассажирский грузоподъемностью 400 кг

C2ED ОСНАЩЕНИЕ ЗДАНИЯ

Оборудование кухонь и санузлов - мойки, унитазы, ванны, умывальники

J3NB НОРМАТИВНОЕ ЗНАЧЕНИЕ - 0,5 кПа
ВЕСА СНЕГОВОГО ПОКРОВА 50 кгс/м²

G1BF ОРИЕНТАЦИЯ - широтная

G2EE ИНЖЕНЕРНО-ГЕОЛОГИЧЕСКИЕ УСЛОВИЯ - обычные

БЛОК-СЕКЦИЯ 9-ЭТАЖНАЯ 36-КВАРТИРНАЯ РЯДОВАЯ 2-2-3-3 ДЛЯ СТРОИТЕЛЬСТВА В РСФСР				ЗОНАЛЬНЫЙ ТИПОВОЙ ПРОЕКТ 84-062.1.88		Лист 2 Страница 3	
Наименование	Всего	На рас- четный пока- затель	Наименование	Всего	На рас- четный пока- затель		
V1IA СТОИМОСТЬ			V4KA ЭКСПЛУАТАЦИОННЫЕ ПОКАЗАТЕЛИ				
V1IB Общая сметная стоимость	тыс. руб. 267,36	0,125	Расход				
V1IO в том числе: оборудования	" 9,32		V4KH воды холодной л/сек	1,03	—		
V1IL строительно-монтажных работ	" 258,04	0,121	горячей	1,44	—		
V1JA ТРУДОЕМКОСТЬ			V4KI Канализационные стоки	3,50	—		
V1JF Построечные трудовые затраты	чел.-дн. 2034,66	0,95	V4KH Тепла	ккал/ч кВт 293900 340,96			
V1KA РАСХОДЫ			в том числе:				
V1KB Расход строительных материалов			на отопление	" 112900	—		
Цемент	т 497,15	0,233	на горячее водоснабжение	" 130,96	—		
Цемент, приведенный к марке М400	" 491,00 (38,9)	0,230	Тепла на отопление 1 м2 общей площади (без учета летних помещений)	210	—		
в том числе:			V4KJ Газов	м3/ч 12,24	—		56
на сборные изделия	" 452,1	0,212	V4KK Потребная электрическая мощность	кВт Pp1 кВт Pp2 31,0 10,20	—		0,065
Сталь	" 57,09 (4,71)	0,027	Эксплуатационные затраты	руб/год 16821	7,88		
Сталь, приведенная к классам А-I и Ст.3	" 79,86	0,037	ТЕХНИЧЕСКИЕ ХАРАКТЕРИСТИКИ				
в том числе:			G3NB Объем строительный	м3 9706,24	4,54		
на сборные изделия	" 74,73	—	в том числе:				
Бетон и железобетон	м3 1494,00	0,70	подземной части	" 760,28	—		
в том числе:			Площадь застройки	м2 330,00	—		
монолитный: тяжелый	" 35,00	—	G3OI Общая квартир	" 2134,66	—		
сборный: тяжелый	" 1459,00	—	G3OB Общая площадь без учета летних помещений	" 2014,06	—		
Лесоматериалы	" 97,79	0,046	Жилого здания	" 2286,56	—		
Лесоматериалы, приведенные к круглому лесу	" 186,60 (14,33)	0,087					
Кирпич	тыс.шт. 7,43		В скобках указывается потребность материалов без учета расходов на изготовление сборных изделий, конструкций				
Масса конструкций и материалов	т 3109	1,45					
Масса надземной части (от низа перекрытия технического подполья)	" 2720	1,27					

ДОПОЛНИТЕЛЬНЫЕ ДАННЫЕ

Показатели приведены для условий строительства при расчетной температуре -30°C , с ленточными фундаментами, трехслойными стеновыми панелями толщиной 325 мм, с отделкой декоративным бетоном. В проекте предусмотрены: 4 варианта положения блок-секции при блокировке (левая и правая торцовые блок-секции), при планировочном решении первого этажа: П-I со сквозным проходом, 2 варианта фасада, вариант санузлов "россышь", варианты перегородок железобетонные плоские панели толщ. 60 мм. Варианты заполнения оконных проемов: основной - двойное остекление для $t^{\circ} = -30^{\circ}\text{C}$; со спаренными оконными блоками на $t^{\circ} = -25^{\circ}\text{C}$ с раздельно-спаренными блоками на $t^{\circ} = -40^{\circ}\text{C}$. Вариант системы отопления с трехходовыми кранами (расчетные температуры -25° , -30° , -35° , -40°C). Вариант канализации из пластмассовых труб. Сметы составлены в базисных ценах II климатического района, в нормах и ценах 1984

Расчетный показатель - 1 м2 общей площади квартир.

Проект разработан на основе блок-секции 84-05/1.2.

БЛОК-СЕКЦИЯ 9-ЭТАЖНАЯ 36-КВАРТИРНАЯ РЯДОВАЯ 2-2-3-3 ДЛЯ СТРОИТЕЛЬСТВА В РСФСР		ЗОНАЛЬНЫЙ ТИПОВОЙ ПРОЕКТ 84-062.1.88	Лист 2 Страница 4
В7ЕА СОСТАВ ПРОЕКТНОЙ ДОКУМЕНТАЦИИ		84-УАС I-I; 84-УАС I-6 84-УАС I-3 84-УАС 2-I 84-УАС 2-4 84-УНКТ I вып. I 84-062.1.88 ИМ 84-062.1.88 СМ I вып. I 84-ИХ I.2-I2 84-ИХ2.2-I; 84-ИХ2.2-2 84-ИХ2.2-6 84-ИХ4.1-I; 84-ИХ4.1-2 84-ИХ4.1-9; 84-ИХ4.1-II 84-ИХ3.1-I; 84-ИХ3.1-2 84-ИХ3.1-3; 84-ИХ3.1-7 84-ИХ I.1-16 84-ИХ I.3-I2 84-ИХ2.1-I; 84-ИХ2.1-2 84-ИХ2.1-3; 84-ИХ2.1-8 84-ИХ4.2-2; 84-ИХ4.2-4 84-ИХ2.3-I 84-ИХ3.2-2 84-ИМ I.1-I 84-ИМ I.1-3 84-ИМ I.1-2 84-ИМ I.1-I 84-ИМ I.1-2 Серия I. I74.1-I Серия 83 p.10.8-2 СЦ I вып. I, 8, 9 Расчеты сметных цен	Монтажные узлы Узлы архитектурно-строительных решений Узлы внутреннего водостока, канализации Ведомости потребности в материалах Сметы Наружные покровные панели (трехслойные) Внутренние покровные панели Разные изделия Панели перекрытия Панели лоджий Наружные стеновые панели (трехслойные) Панели парапета (трехслойные) Внутренние стеновые панели Перегородки железобетонные Внутренние чердачные панели Панели покрытия (трехслойные) Металлические изделия Изделия металлические и деревянные Деревянные изделия Мусоропровод МП-3 Металлические и деревянные изделия мусоропровода Сметные цены на промышленные изделия РСЦ I, 2-84 РСЦ 3-84 вып. 2 РСЦ 4-84
84-062.1.88 АС.0-I	Общие архитектурно-строительные решения		
84-062.1.88 АС.01-I	Архитектурно-строительные решения ниже отм.0.000		
84-062.1.88-АС.1-I	Здание с техподпольем фундаментом ленточные		
84-062.1.88 ОВ.1-I	Архитектурно-строительные решения выше отм.0.000		
84-062.1.88 ОВ.1-I	Отопление и вентиляция ниже и выше отм.0.000 с радиаторами МС-140-108 и с конвекторами "Универсал" на расчетную температуру -30°С		
84-062.1.88 ВКГ.1-I	Внутренние водопровод, канализация и газопровод ниже и выше отм.0.000		
84-062.1.88 Э.1-I	Электрооборудование ниже и выше отм.0.000		
84-062.1.88 УС.1-I	Устройства связи и сигнализация ниже и выше отм.0.000		
84-062.1.88 Д.1-I	Диспетчеризация инженерного оборудования		
84-062.1.88 МП.1-I	Материалы для проектирования заготовки для компоновки общих чертежей на блок-секцию		
84-062.1.88 МП.2-I.1	Расчетные таблицы системы отопления на температуру -25°С $R_{\text{и}}=0,6$; $R_{\text{ст}}=1,5 R_{\text{тр}}$		
84-062.1.88 МП.2-I.2	Расчетные таблицы системы отопления на температуру -30°С $R_{\text{и}}=0,44$; $R_{\text{ст}}=1,5 R_{\text{тр}}$		
84-062.1.88 МП.2-I.3	Расчетные таблицы системы отопления на температуру -35°С $R_{\text{и}}=0,44$; $R_{\text{ст}}=1,5 R_{\text{тр}}$		
84-062.1.88 МП.2-I.4	Расчетные таблицы системы отопления на температуру -35°С $R_{\text{и}}=0,30$; $R_{\text{ст}}=1,5 R_{\text{тр}}$		
84-062.1.88 МП.2-I.5	Расчетные таблицы системы отопления на температуру -40°С $R_{\text{и}}=0,44$; $R_{\text{ст}}=1,5 R_{\text{тр}}$		
84-062.1.88 МП.2-I.6	Расчетные таблицы системы отопления на температуру -40°С $R_{\text{и}}=0,44$; $R_{\text{ст}}=1,5 R_{\text{тр}}$		
84-062.1.88 ССО	Сборник спецификаций оборудования		
Объем проектных материалов, приведенных к формату А4 - 1602 форматки, в том числе изделий заводского изготовления - 1106 форматок.			
В7ВА АВТОР ПРОЕКТА	ЦНИИЭП жилища, Москва И-434, Дмитровское шоссе, 9, корп. "Б"		
В7НА УТВЕРЖДЕНИЕ	Утвержден Госкомархитектуры приказ № 217 от 26.07.88		
В7КА ПОСТАВЩИК	ЦНИИЭП жилища Госкомархитектуры I27434, Москва, Дмитровское шоссе, 9, корп. "Б" Серия 83 раздел IO.8-2 ч. IO - ЦИТИ Москва, I25878, Смяльная ул., 22		
		Катал.л. № 062746	