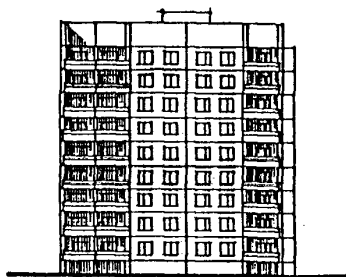
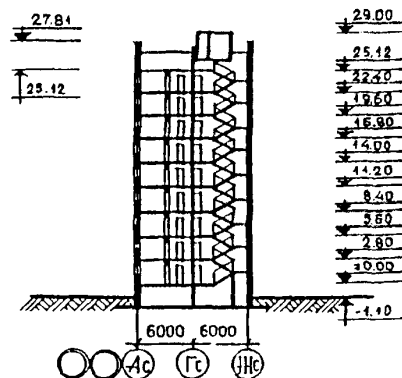


СССР	СТРОИТЕЛЬНЫЙ КАТАЛОГ ЧАСТЬ 2 ТИПОВЫЕ ПРОЕКТЫ ПРЕДПРИЯТИЙ, ЗДАНИЙ И СООРУЖЕНИЙ	ЗОНАЛЬНЫЙ ТИПОВОЙ ПРОЕКТ 84-064.13.88
ЦИТП	БЛОК-СЕКЦИЯ 9-ЭТАЖНАЯ 36-КВАРТИРНАЯ УГЛОВАЯ (ПРАВАЯ) 2-2-3-3 ДЛЯ СТРОИТЕЛЬСТВА В РСФСР	УДК 728.2.011
ФЕВРАЛЬ 1989		На 2 ^х листах На 4-х страницах Страница I

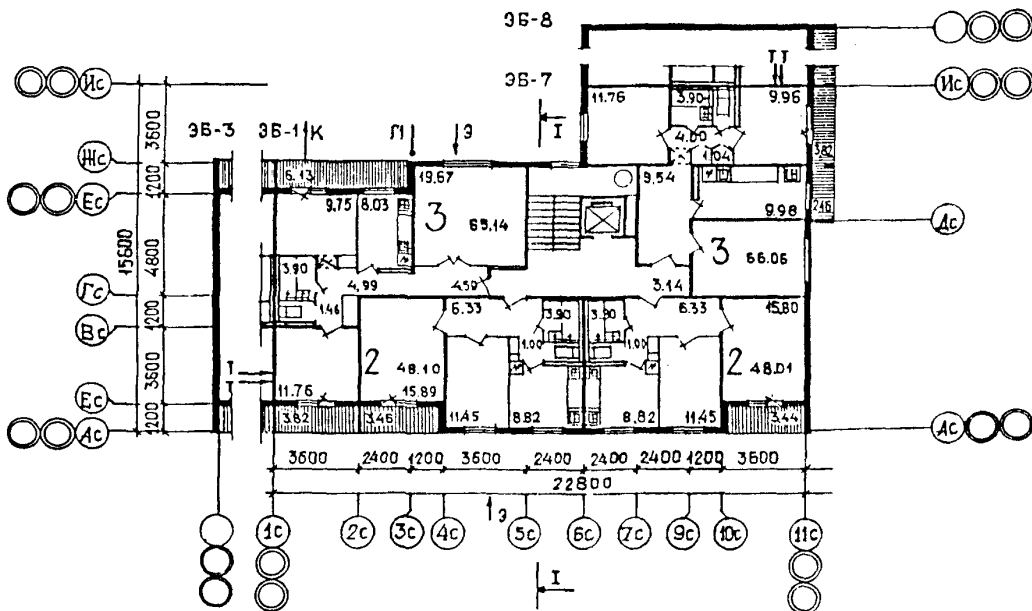
ФАСАД Ic-IIc



РАЗРЕЗ I-I



ПЛАН ТИПОВОГО ЭТАЖА



ЭКСПЛИКАЦИЯ КВАРТИР

Квартиры	Количество	Общая без учета летних помещ. м2
Двухкомнатные	1	40,88
Двухкомнатные	9	48,01
Двухкомнатные	9	48,10
Трехкомнатные	8	65,14
Трехкомнатные	9	66,06
Средняя площадь квартир		56,15

БЛОК-СЕКЦИЯ 9-ЭТАЖНАЯ 36-КВАРТИРНАЯ УГЛОВАЯ (ПРАВАЯ) 2-2-3-3 ДЛЯ СТРОИТЕЛЬСТВА В РСФСР	ЗОНАЛЬНЫЙ ТИПОВОЙ ПРОЕКТ 84-064.13.88	Лист I Страница 2
<p>D2BA СТРОИТЕЛЬНЫЕ КОНСТРУКЦИИ И ИЗДЕЛИЯ</p> <p>Конструктивная схема с поперечными и продольными несущими стенами</p> <p>Фундаменты - ленточные железобетонные по ГОСТ 13580-85 Типоразмеров - 6</p> <p>Стены наружные - 3X-слойные железобетонные панели толщ. 325 мм Типоразмеров - 8</p> <p>Стены цокольные - 3X-слойные железобетонные панели толщ. 300 мм Типоразмеров - 8</p> <p>Парапеты - 3X-слойные железобетонные панели толщ. 225 мм Типоразмеров - 6</p> <p>Стены внутренние - сборные железобетонные панели толщ. 160 мм Типоразмеров - 6</p> <p>Стены внутренние цокольные - сборные железобетонные панели толщ. 160 мм Типоразмеров - 6</p> <p>Стены внутренние чердачные - сборные ж/б панели толщ. 160 мм Типоразмеров - 5</p> <p>Перекрытия - плоские железобетонные панели толщ. 160 мм Типоразмеров - 4</p> <p>Перегородки - панели гипсобетонные толщ. 80 мм Типоразмеров - 10</p> <p>Вентблоки - железобетонные толщ. 240 мм Типоразмеров - 3</p> <p>Санузлы - санкабины по серии I.188-5 в.10 Типоразмеров - 1</p> <p>Лестницы - сборные железобетонные плоские марши и площадки серия I.151.1-6 в.1 Типоразмеров - 3</p> <p>Лоджии - железобетонные плоские плиты толщ. 160 мм Типоразмеров - 3</p> <p>Ограждения лоджий - железобетонные плиты толщ. 90 мм Типоразмеров - 3</p> <p>Покрытие - 3X-слойные железобетонные плоские панели толщ. 300 мм Типоразмеров - 3</p> <p>Крыша - с теплым чердаком и внутренним водостоком</p> <p>Кровля - рулонная 4-х слойная</p> <p>Двери наружные - серия I.136.5-19 Типоразмеров - 2</p> <p>Двери внутренние - щитовой конструкции серия I.136-10 Типоразмеров - 5</p> <p>Окна и балконные двери - с раздельными переплетами, серия I.136.5-16 ч.1.2 Типоразмеров - 5</p> <p>Плиты подоконные по ГОСТ 26919-86 Типоразмеров - 4</p>	<p>Встроенное оборудование - шкафы и антресоли серия I.172.5-6 Типоразмеров - 4</p> <p>Шахта лифтовал - блоки железобетонные серия I.189.1-9 в.3 Типоразмеров - 3</p> <p>Полы - линолеум на теплозвукоизоляционной основе (талифлекс), керамическая плитка</p> <p>Наибольшая масса монтажного элемента (наружная стеновая панель) - 6,95 т</p> <p>H5UA ОТДЕЛКА</p> <p>НАРУЖНАЯ Заводская отделка панелей наружных стен декоративным бетоном (окраска)</p> <p>ВНУТРЕННЯЯ В комнатах и передних - оклейка обоями в кухнях и уборных - масляная покраска панелей на высоту 1,8 м Облицовка стен над кухонным оборудованием - глазурованной плиткой на высоту 0,6 м В ванных комнатах - панели из глазурованной плитки, примыкающие к санитарному оборудованию высотой 1,8 м, а также другие участки стен на высоту 0,15 м от пола. Остальная поверхность стен и потолков - высококачественная клеевая окраска</p> <p>C36A ИНЖЕНЕРНОЕ ОБОРУДОВАНИЕ</p> <p>Водопровод - хозяйственно-питьевой, расчетный напор у основания стояка - 32 м</p> <p>Канализация - хозяйственно-бытовая, в городскую сеть; водосток - внутренний с открытым выпуском в сторону оси Жс</p> <p>Отопление - водяное центральное. Система одноконтурная с конвекторами "Универсал" Температура теплоносителя 105/70°C</p> <p>Вентиляция - естественная</p> <p>Горячее водоснабжение - от внешней сети, расчетный напор у основания стояка - 36 м</p> <p>Электроснабжение - от внешней сети, напряжение 380/220 В</p> <p>Газоснабжение от внешней сети к кухонным плитам</p> <p>Освещение - лампами накаливания</p> <p>Устройство связи - радиотрансляция, коллективные телефоны, телефонные входы</p> <p>Мусоропроводы - с камерой на I этаже со сменным контейнером по серии I.174.1-1</p> <p>Лифт - пассажирский грузоподъемностью 400 кг</p> <p>C2ED ОСНАЩЕНИЕ ЗДАНИЯ</p> <p>Оборудование кухонь и санузлов - мойки, унитаза, ванны, умывальники</p>	<p>J30B НОРМАТИВНОЕ ЗНАЧЕНИЕ - <u>0,48 кПа</u> ВЕТРОВОГО ДАВЛЕНИЯ 48 кгс/м²</p> <p>K2CO СТЕПЕНЬ ОГНЕСТОЙКОСТИ - вторая</p> <p>N1BD РАСЧЕТНАЯ ТЕМПЕРАТУРА НАРУЖНОГО ВОЗДУХА минус 30°C, 25°C, 35°C, 40°C</p> <p>G2DD КЛИМАТИЧЕСКИЕ РАЙОНЫ И ПОДРАЙОНЫ СССР - II, III и IV для строительства в РСФСР</p> <p>J3NB НОРМАТИВНОЕ ЗНАЧЕНИЕ <u>0,5 кПа</u> ВЕСА СНЕГОВОГО ПОКРОВА 50 кгс/м²</p> <p>G1BF ОРИЕНТАЦИЯ - широтная</p> <p>G2EE ИНЖЕНЕРНО-ГЕОЛОГИЧЕСКИЕ УСЛОВИЯ - обычные</p>

БЛОК-СЕКЦИЯ 9-ЭТАЖНАЯ 36-КВАРТИРНАЯ УГЛОВАЯ (ПРАВАЯ) 2-2-3-3 ДЛЯ СТРОИТЕЛЬСТВА В РСФСР					ЗОНАЛЬНЫЙ ТИПОВОЙ ПРОЕКТ 84-064.13.88		Лист 2 Страница 3	
Наименование		Всего	На рас- четный пока- затель	Наименование		Всего	На рас- четный пока- затель	
V1IA СТОИМОСТЬ				V4KA ЭКСПЛУАТАЦИОННЫЕ ПОКАЗАТЕЛИ				
V1IB	Общая сметная стоимость	тыс. руб.	267,51	0,126	Расход			
V1IL	в том числе: строительно-монтажных работ	"	255,07	0,120	V4KH воды холодной	л/сек	1,03	
V1IO	оборудования	"	12,44	-	горячей	"	1,44	
V1JA	ТРУДОЕМКОСТЬ				V4KI Канализационные стоки		3,71	
V1JF	Построечные трудовые затраты	чал.-дн.	2168,13	1,02	V4KN Тепла	ккал/ч	340970	
V1KA	РАСХОДЫ				в том числе:	кВт	395,53	
V1KB	Расход строительных материалов				на отопление	"	130970	
	Цемент	т	496,9	0,234			151,93	
	Цемент, приведенный к марке М400	"	488,93	0,230	На горячее водоснабжение	"	210000	
	в том числе:				Тепла на отопление 1 м2 общей площади без учета летних помещений	"	243,6	
	на сборные изделия	"	450,13	0,212			64,78	
	Сталь	"	51,01 (4,47)	0,024	V4KJ Газа	Нм ³ /ч	12,24	
	Сталь, приведенная к классам А-I и Ст.3	"	70,14	0,033	V4KK Потребная электрическая мощность	кВт	31,0	
	в том числе:					Р _{PI} кВт	10,2	
	на сборные изделия	"	67,34	-		Р _{P2}	-	
	Бетон и железобетон	м3	1457	0,685	Эксплуатационные затраты	руб/год	16490	
	в том числе:						7,76	
	монолитный:				ТЕХНИЧЕСКИЕ ХАРАКТЕРИСТИКИ			
	тяжелый	"	29	-	G3NB Объем строительный	м3	9770,135	
	сборный:	"	1428	-	в том числе:		4,6	
	тяжелый	"	100,9	0,047	подземной части	"	763,69	
	Лесоматериалы	"	180,7	0,085	G3OC Застройки	м2	333,49	
	Лесоматериалы, приведенные к круглому лесу	"	1,8	-	G3OI Общая квартир	"	2125,62	
	Кирпич	тыс.шт.	2903,7	1,366	G3OB Общая без учета летних помещений	"	2021,53	
	Масса конструкций и материалов	т	2614,2	1,229	Жилого здания	"	2383,86	
	Масса надземной части (от низа перекрытия технического подполья)	"			В скобках указывается потребность материалов без учета расходов на изготовление сборных изделий, конструкций			
ДОПОЛНИТЕЛЬНЫЕ ДАННЫЕ								
<p>Показатели приведены для условий строительства при расчетной температуре -30°С, с ленточными фундаментами, трехслойными стеновыми панелями толщиной 325 мм, с отделкой декоративным бетоном. В проекте предусмотрены 4 варианта положения блок-секции при блокировке (левая и правая торцовые блок-секции) при планировочном решении первого этажа: П-й со сквозным проходом, 2 варианта фасада, вариант санузлов "россыпь", варианты перегородок железобетонные плоские панели толщ. 60 мм. Варианты заполнения оконных проемов: основной - двойное остекление для t° = -30°С; со спаренными оконными блоками на t° = -25°С с раздельно-спаренными блоками на t° = -40°С. Вариант системы отопления с трехходовыми кранами (расчетные температуры -25°, -30°, -35°, -40°). Вариант канализации из пластмассовых труб. Сметы составлены в базисных ценах П климатического района, в нормах и ценах 1984 г. Расчетный показатель - 1 м2 общей площади квартир.</p>								
Проект разработан на основе блок-секции 84-018/1.2.								

ДОПОЛНИТЕЛЬНЫЕ ДАННЫЕ

Показатели приведены для условий строительства при расчетной температуре -30°C , с ленточными фундаментами, трехслойными стеновыми панелями толщиной 325 мм, с отделкой декоративным бетоном. В проекте предусмотрены 4 варианта положения блок-секции при бло-кировке (левая и правая торцовые блок-секции) при планировочном решении первого этажа: П-I со сквозным проходом, 2 варианта фасада, вариант санузлов "россыпь", варианты пере-городок железобетонные плоские панели толщ. 60 мм. Варианты заполнения оконных проемов: основной - двойное остекление для $t^{\circ} = -30^{\circ}\text{C}$; со спаренными оконными блоками на $t^{\circ} = -25^{\circ}\text{C}$ с раздельно-спаренными блоками на $t^{\circ} = -40^{\circ}\text{C}$. Вариант системы отопления с трехходовыми кра-нами (расчетные температуры -25° , -30° , -35° , -40°). Вариант канализации из пластмассовых труб. Сметы составлены в базисных ценах II климатического района, в нормах и ценах 1984 г. Расчетный показатель - 1 м2 общей площади квартир.

Проект разработан на основе блок-секции 84-018/1.2.

БЛОК-СЕКЦИЯ 9-ЭТАЖНАЯ 36-КВАРТИРНАЯ
УГЛОВАЯ (ПРАВАЯ) 2-2-3-3
ДЛЯ СТРОИТЕЛЬСТВА В ГСФСР

ЗОНАЛЬНЫЙ
ТИПОВОЙ ПРОЕКТ
84-064.13.88

Лист 2
Страница 4

В7ЕА СОСТАВ ПРОЕКТНОЙ ДОКУМЕНТАЦИИ

84-064.13.88 АС.0-I	Общие архитектурно-строительные решения	84-УАС.1-I; 84-УАС.1.6 84-УАС.1-8	Монтажные узлы
84-064.13.88 АС.01-I	Архитектурно-строительные решения ниже отм.0.000	84-УАС.2-I 84-УАС.2-4	Узлы архитектурно-строительных рошений
84-064.13.88 АС.1-I	Здание с техподпольем фундаенты ленточные	84-УУКТ.1 вып.1	Узлы внутреннего водостока, канализация
84-064.13.88 АС.1-I	Архитектурно-строительные решения выше отм.0.000	84-СС4.1.88 БМ	Ведомости потребности в материалах
84-064.13.77 ОВ-1-I	Отопление и вентиляция ниже и выше отм.0.00 с радиаторами МС-140-108 и с конвекторами "Универсал" расчетная температура -30°C	84-064.1.88 СМ1 84-ИЭ1.2-I2	Сметы
84-064.13.88 ВКТ.1-I	Внутренние водопровод, канализация и газопровод ниже и выше отм.0.000	84-ИЭ2.2-1; 84-ИЭ2.2-2 84-ИЭ2.2-6 84-ИЭ4.1-I; 84-ИЭ4.1-2 84-ИЭ4.1-9; 84-ИЭ4.1-11	Внутренние по-кольные панели (трехслойные)
84-064.13.88 Э.1-I	Электрооборудование ниже и выше отм.0.000	84-ИЭ3.1-I; 84-ИЭ3.1-2	Разные изделия
84-064.13.88 УС.1-I	Устройства связи и сигнализации ниже и выше отм.0.000	84-ИЭ3.1-3; 84-ИЭ3.1-7 84-ИЭ1.1-I6	Панели перекрытия
84-064.13.88 Д.1-I	Диспетчеризация ниже-нерного оборудования	84-ИЭ1.3-I2	Панели лоджий
84-064.13.88 МП.1-I	Материалы для проектирования заготовки для компоновки общих чертежей на блок-секцию	84-ИЭ1.1-I6	Наружные стеновые панели (трехслойные)
84-064.13.88 МП.2-I.1	Расчетные таблицы системы отопления на температуру -25°C $P_{\text{и}}=0,6$; $P_{\text{ст}}=1,5 P_{\text{тр}}$	84-ИЭ2.1-I; 84-ИЭ2.1-2 84-ИЭ2.1-3; 84-ИЭ2.1-8 84-ИЭ4.2-2; 84-ИЭ4.2-4	Панели паракета (трехслойные)
84-064.13.88 МП.2-I.2	Расчетные таблицы системы отопления на температуру -30°C $P_{\text{и}}=0,29$; $P_{\text{ст}}=1,5 P_{\text{тр}}$	84-ИЭ2.3-I	Внутренние стеновые панели
84-064.13.88 МП.2-I.3	Расчетные таблицы системы отопления на температуру -35°C $P_{\text{и}}=0,38$; $P_{\text{ст}}=1,5 P_{\text{тр}}$	84-ИЭ3.2-2	Панели покрытия (трехслойные)
84-064.13.88 МП.2-I.4	Расчетные таблицы системы отопления на температуру -35°C $P_{\text{и}}=0,30$; $P_{\text{ст}}=1,5 P_{\text{тр}}$	84-ИЭ1.1-I-1 84-ИЭ1.1-I-3 84-ИЭ1.1-I-2	Металлические изделия
84-064.13.88 МП.2-I.5	Расчетные таблицы системы отопления на температуру -40°C $P_{\text{и}}=0,38$; $P_{\text{ст}}=1,5 P_{\text{тр}}$	84-ИЭ1.1-I-1 84-ИЭ1.1-I-2	Изделия металлические и деревянные
84-064.13.88 МП.2-I.6	Расчетные таблицы системы отопления на температуру -40°C $P_{\text{и}}=0,44$; $P_{\text{ст}}=1,5 P_{\text{тр}}$	84-ИЭ1.1-I-1 84-ИЭ1.1-I-2	Деревянные изделия
84-064.13.88 ССО	Сборник спецификаций оборудования	Серия 83 ч.10 р.10.8-2	Деревянные изделия
		84-СЦ1 вып.8,9	Мусоропровод ММ-3
		Расчеты сметных цен	Металлические и деревянные изделия мусоропровода
			Сметные цены на индустриальные изделия
			ИЦ 1.2-84
			РЦ 3-84 вып.2
			РЦ 4-84

Объем проектных материалов, приведенных к формату А4, - 1546 форматок, в том числе изделий заводского изготовления - 1106 форматок.

В7ВА АВТОР ПРОЕКТА

ЦНИИЭП жилища, Москва И-434, Дмитровское шоссе, 9, корп."Б"

В7НА УТВЕРЖДЕНИЕ

Утвержден Госкомархитектуры приказ № 217 от 26.07.88

В7КА ПОСТАВЩИК

ЦНИИЭП жилища, 127434, Москва, Дмитровское шоссе, 9, корп."Б"
Серия 83 раздел 10.8-2 ч.10 и р.10.8-2 - ЦИТИ
г.Москва, 125878, Смольная ул., 22

Катал.л. № 062797

Гл. архитектор проекта
Гл. инженер проекта
Гл. экономист
А.М. Монастырский
В.З. Дзедушский
А.Б. Тнатова