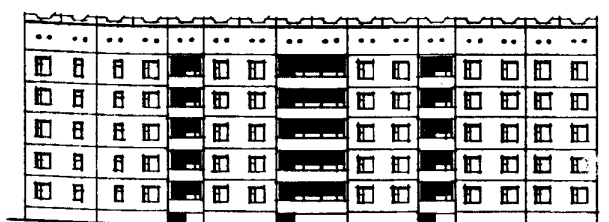
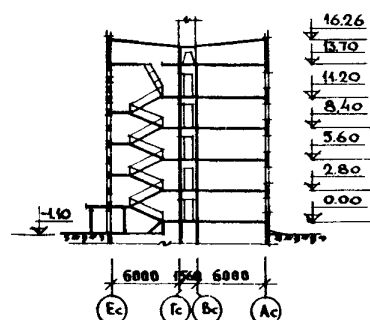
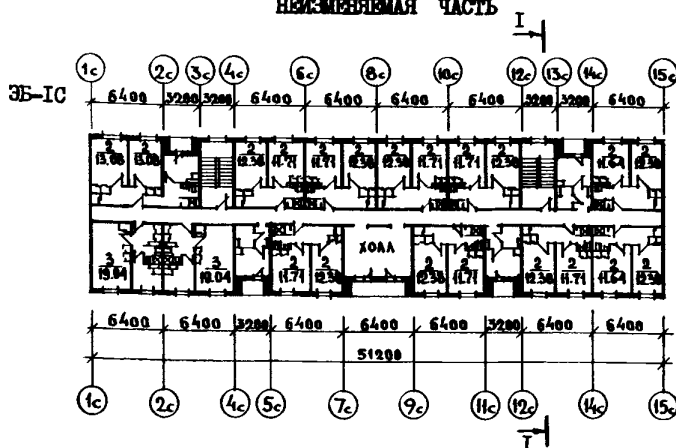


<b>СССР</b>	<b>СТРОИТЕЛЬНЫЙ КАТАЛОГ</b> <b>ЧАСТЬ 2</b> <b>ТИПОВЫЕ ПРОЕКТЫ ПРЕДПРИЯТИЙ, ЗДАНИЙ И СООРУЖЕНИЙ</b>	<b>ТИПОВОЙ ПРОЕКТ</b> <b>125-051/1,2</b> УДК 728.42.265:691-413
<b>ЦИТП</b>	<b>5-ТИ ЭТАЖНАЯ БЛОК-СЕКЦИЯ ОБЩЕЖИТИЯ ДЛЯ РАБОЧИХ И СЛУЖАЩИХ НА 226 МЕСТ С ЯЧЕЙКАМИ НА 12 И 3-4 ЧЕЛОВЕКА</b>	<b>0X00</b>
<b>АПРЕЛЬ</b> <b>1984</b>		На 3-х листах На 5-ти страницах Страница I

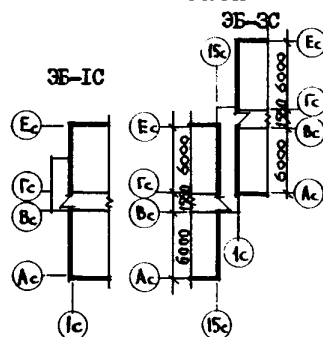
Ф А С А Д IC-15C



РАЗРЕЗ I-I

ПЛАН ТИПОВОГО ЭТАЖА  
НЕИЗМЕНЯЕМАЯ ЧАСТЬ

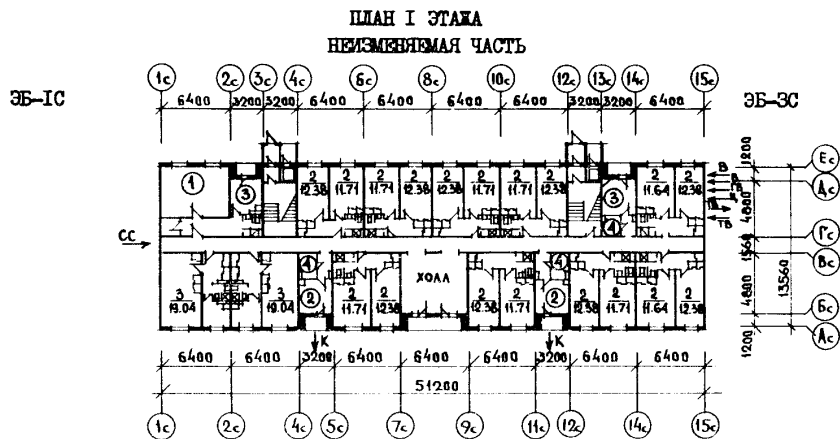
ЭЛЕМЕНТЫ БЛОКИРОВКИ



ЭКСПЛИКАЦИЯ ЖИЛЫХ КОМНАТ

Жилые комнаты	Количество	Площадь, м <sup>2</sup> жилой
На 2 чел.	8	13,08
На 2 чел.	45	12,98
На 2 чел.	35	11,71
На 2 чел.	10	11,64
На 3 чел.	10	19,04

5-ТИ ЭТАЖНАЯ БЛОК-СЕКЦИЯ ОБЩЕЖИТИЯ ДЛЯ РАБОЧИХ И СЛУЖАЩИХ НА 226 МЕСТ С ЯЧЕЙКАМИ НА 12 И 3-4 ЧЕЛОВЕКА	ТИПОВОЙ ПРОЕКТ I25-05I/I,2	Лист I Страница 2
---	-------------------------------	----------------------

**ЭКСПЛИКАЦИЯ ПОМЕЩЕНИЙ**

Но- мер	Наименование	Площадь, м <sup>2</sup>
1	Изолятор	25,58
2	Кухня	8,06
3	Кухня	7,26
4	Комната для глажения одежды	3,18
	Жилые комнаты на 2 чел.	12,88
	Жилые комнаты на 2 чел.	11,64
	Жилые комнаты на 3 чел.	19,04

5-ЭТАЖНАЯ БЛОК-СЕКЦИЯ ОБИЖИТИЯ ДЛЯ РАБОЧИХ И СЛУЖАЩИХ НА 226 МЕСТ С ЯЧЕЙКАМИ НА 12 И 3-4 ЧЕЛОВЕКА	ТИПОВОЙ ПРОЕКТ I25-051/I,2	Лист 2 Страница 3
---	-------------------------------	----------------------

## D2BA СТРОИТЕЛЬНЫЕ КОНСТРУКЦИИ И ИЗДЕЛИЯ

Конструктивная схема с поперечными несущими стенами и опиранием панелей перекрытий на две стороны

Фундаменты-ленточные, прерывистые, из железобетонных плит по серии I.II2-5 вып.2  
Типоразмеров- 5

Стены наружные -однослойные панели из легкого бетона толщ.350 мм  
Типоразмеров- 7

Стены внутренние-оборные панели из тяжелого бетона толщ.160 мм  
Типоразмеров - 6

Перекрытия-многопустотные панели из тяжелого бетона, толщ.220 мм  
Типоразмеров- 6

Перегородки-крупнопанельные гипсобетонные толщ.80мм  
Типоразмеров- 6

В санузлах-оборные железобетонные  
Типоразмеров- 5

Санузлы -россыль

Лестницы-оборные железобетонные марши и площадки с лицевой поверхностью, выполненной мозаичным покрытием  
Типоразмеров- 4

Балконы и лоджии -железобетонные плоские плиты толщ.100-120 мм  
Типоразмеров- 2

Ограждение лоджий -железобетонные экраны  
Покрывные-железобетонные плиты,толщ.250мм  
Типоразмеров- 2

Крыша - с теплым чердаком и внутренним водостоком

Кровля-рулонная -4-х слойная

Двери наружные -по серии I.I36.5-19 остекленные щитовые  
Типоразмеров -2

Двери внутренние -щитовые глухие и остекленные по серии I.I36-10  
Типоразмеров-3

Окна и балконные двери - спаренные и раздельные по серии I.I36.5-16, с тройным остеклением по серии I.I36.5-17  
Типоразмеров -6

Встроенное оборудование-шкафы по серии I.I72-4

Полы-линолеум, мозаичная плитка, керамическая плитка

Наибольшая масса монтажного элемента- (внутренняя стеновая панель) - 6,38 т

J30B СКОРОСТНОЙ НАПОР ВЕТРА -  $45 \text{ кгс/м}^2$   
0,44 кПа

R2CO СТЕПЕНЬ ОГНЕСТОЙКОСТИ - вторая

N18D РАСЧЕТНАЯ ТЕМПЕРАТУРА НАРУЖНОГО ВОЗДУХА минус 20,25,30,35,40°C

G2DD КЛИМАТИЧЕСКИЕ РАЙОНЫ И ПОДРАЙОН СССР- II, III и IV

H5UA ОТДЕЛКА  
НАРУЖНАЯ

Заводская отделка панелей наружных стен фактурный слой бетона /со смылкой/ стекломозаичная плитка;окраска бетонной поверхности кремнеорганическими красками

## ВНУТРЕННЯЯ

В комнатах и передних - клеевая покраска цветная светлых тонов, в кухнях и передних перед кухнями-масляная покраска с отступом от потолка 5 см, в душевых -панель из глазурированной плитки высотой 1,8м выше высококачественная окраска, в санузлах- масляная покраска, в общих коридорах водозащитная окраска светлых тонов

## C3GA ИНЖЕНЕРНОЕ ОБОРУДОВАНИЕ

Водопровод-хозяйственно-питьевой, расчетный напор у основания стояков 20м

Канализация -хозяйственно-бытовая в городскую сеть, водосток-внутренний в сторону ося Бс

Отопление -водяное центральное, система одноконтурная с радиаторами типа "М140-А0" (вариант с конвекторами "Комфорт"), для расчетных температур -20°, -25°, -30°, -35°, -40°C. Температура теплоносителя 95°-70°C

Вентиляция-естественная, из кухонь 4,5 этажей -принудительная

Горячее водоснабжение от внешней сети, расчетный напор у основания стояков - 22 м.

Электроснабжение-от внешней сети, напряжение 380/220В

Освещение -люминесцентное и лампы накаливания

Устройство связи - радиотрансляция, коллективные телефоны, телефонные входы

Мусоропровод-с камерой на I этаже со смывным контейнером по серии 83 часть 10 раздел 10.8-1

## C2ED ОСНАЩЕНИЕ ЗДАНИЯ

Оборудование кухонь, санузлов и душевых-электроплиты, мойки, умывальники, унитазы, поддоны

J3NB ВЕС СНЕГОВОГО ПОКРОВА -  $150 \text{ кгс/м}^2$   
1,47 кПа

G18F ОРИЕНТАЦИЯ - широтная

G2EE ИНЖЕНЕРНО-ГЕОЛОГИЧЕСКИЕ УСЛОВИЯ-общие

5-ЭТАЖНАЯ БЛОК-СЕКЦИЯ ОБЩЕЖИТИЯ ДЛЯ РАБОЧИХ И СЛУЖАЩИХ НА 226 МЕСТ С ЯЧЕЙКАМИ НА 12 И 3-4 ЧЕЛОВЕКА	ТИПОВОЙ ПРОЕКТ I25-051/1,2	Лист 2 Страница 4
--	-------------------------------	----------------------

Наименование	Всего	На 1 м2 приведен- ной общей площади	Наименование	Всего	На 1 м2 приведен- ной общей площади
VIIA СТОИМОСТЬ			V4KA ЭКСПЛУАТАЦИОННЫЕ ПОКАЗАТЕЛИ		
VIIb Общая сметная стоимость	тыс. руб.	323,6	Расход воды:	л/сек	
VIIc в том числе: строительно-монтажных работ	тоже	281,67	V4KH холодной	"	1,10 -
VIIo оборудования	"	41,93	V4KI горячей	"	1,15 -
общая сметная стоимость на 1 место	"	1,43	V4KN Канализационные стоки	"	5,38 -
VIIA ТРУДОЕМКОСТЬ			V4KN Тепла	ккал/ч кВт	283240 411 -
VIIJF Построечные трудовые затраты	чел. дн.	4879,11	в том числе: на отопление	тоже	158240 - 184,0
VIIKA Расходы			на горячее водоснабжение	"	125000 - 227
VIIKB Расход строительных материалов			Тепла на отопление 1м2 общей площади	"	62,0 0,073
Цемент	т	619,78	V4KK Потребная электрическая мощность	кВт	88 -
Цемент, приведенный к марке М400		612,98	Эксплуатационные затраты	руб/год	16967,0 6,59
в том числе:			G3NB ТЕХНИЧЕСКИЕ ХАРАКТЕРИСТИКИ		
на сборные изделия	"	580,28	Объем строительный	м3	11744,69 4,56
Сталь	"	60,21	G3OC Площадь застройки	м2	738,67 -
Сталь, приведенная к классу А-1 и С38/23	"	76,27	G3OI приведенная общая	"	2576,61 -
в том числе:			G3OB общая	"	2532,21 -
на сборные изделия	"	77,05	G3OK жилая	"	1377,9 0,54
Бетон и железобетон	м3	2032,47	летних помещений	"	44,43 -
в том числе:			Площадь внеквартирных помещений	"	26,56 -
сборный: тяжелый	"	1328,33			
легкий	"	695,80			
Монолитный	"	8,34			
Лесоматериалы		255,0			
Лесоматериалы, приведенные к круглому лесу	м3	383,0			
Кирпич	тыс. шт.	7,0			
Масса конструкций и материалов	т	4058,2			
Масса надземной части (от низа перекрытия технического подполья)	"	3551,1			

## ДОПОЛНИТЕЛЬНЫЕ ДАННЫЕ

Кроме настоящего проекта разработана 5-этажная блок-секция общежития для рабочих и служащих на 204 места с ячейками на 12 человек (тип.пр.№ I25-049/1,2)

5-этажная блок-секция общежития на 203 места с ячейками на 3-4 человека. Из них комплектуются общежития вместимостью 407,430 мест. Для общежитий разработан одноэтажный блок-обслуживания на 200-400 человек (тип.пр.№ 281-8-I25-3).

Показатели приведены для варианта блок-секций с элементами блокировки для условий строительства при расчетной температуре наружного воздуха -30°C, с ленточными фундаментами, однослойными панелями толщиной 350 мм.

Расчетный показатель вместимости блок-секции общежития - I место

5-ТИ ЭТАЖНАЯ БЛОК-СЕКЦИЯ ОБЩЕЖИТИЯ ДЛЯ РАБОЧИХ И СЛУЖАЩИХ НА 226 МЕСТ С ЯЧЕЙКАМИ НА 12 И 3-4 ЧЕЛОВЕКА	ТИПОВОЙ ПРОЕКТ I25-051/1,2	Лист 3 Страница 5
--	-------------------------------	----------------------

## В7ЕА СОСТАВ ПРОЕКТНОЙ ДОКУМЕНТАЦИИ

Часть 0 раздел 0-I	Общая часть Общая характеристика проекта
Часть 0-I раздел 0I-I	Архитектурно-строительные чертежи ниже отм.0 Здания с ленточными фундаментами
Часть I	Архитектурно-строительные чертежи выше отм.0
Часть 2 раздел 2-I	Отопление и вентиляция с радиаторами М 140-40 (вариант с конвекторами)
Часть 3	Водоснабжение, канализация, водостоки выше отм.0
Часть 5	Электрооборудование, автоматизация
Часть 6	Слаботочные устройства
Часть 8	С м е т ы
Часть 9 раздел 9-2 раздел 9-36	Узлы и детали Монтажные узлы и детали Монтажные узлы и детали
Часть 10 раздел 10.1-59	Изделия заводского изготовления Наружные стеновые панели односторонней разрезки из легкого бетона толщиной 300,350 и 400 мм. Цокольные панели Рабочие чертежи изделий
раздел 10.2-6	Внутренние стеновые панели
раздел 10.3-7	Многопустотные панели перекрытий шириной 2390 мм
раздел 10.3-9	Многопустотные панели перекрытий шириной 2390 мм
раздел 10.3-23	Панели перекрытий
раздел 10.4-I	Прочие сборные железобетонные изделия
раздел 10.4-4	Прочие сборные изделия (железобетонные, металлические, деревянные)
раздел 10.4-30	Прочие изделия
раздел 10.5-I	Перегородки и изделия полов
раздел 10.5-13	Перегородки
раздел 10.6-I	Деревянные изделия серия I35
раздел 10.7-I	Металлические изделия
раздел 10.9-I	Изделия нулевого цикла
раздел 10.12-20	Дополнительные изделия
раздел 10.13-12	Калькуляция сметных цен на железобетонные изделия
раздел 10.12-28	Дополнительные изделия
Объем проектных материалов, приведенных к формату А4 495 форматок	

АВТОР ПРОЕКТА Конструкторское бюро по железобетону им.А.А.Якушева Госстроя РСФСР, Москва, 109088, 1-ая ул.Машиностроения,5

УТВЕРЖДЕНИЕ Утвержден Госстроем РСФСР Постановление № I от 13.01.78г. Введен в действие Конструкторским бюро по железобетону им.А.А.Якушева, приказ № 166 от 25 октября 1983г

ПОСТАВЩИК ЦИП, 125878, Москва А-445, Смольная ул., 22

Инв. № I9408

Ката.л. № 049436

В.БОРИСОВ

ГЛАВНЫЙ ИНЖЕНЕР  
ПРОЕКТА

В.САБУРОВ

ГЛАВНЫЙ ИНЖЕНЕР КБ ПО  
ЖЕЛЕЗОБЕТОНУ ИМ.А.А.ЯКУШЕВА