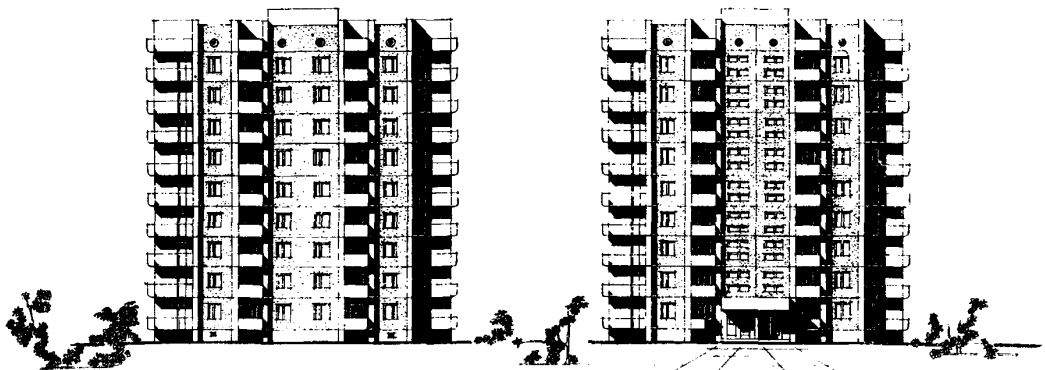
	<b>9 ЭТАЖНОЕ ОБЩЕЖИТИЕ ДЛЯ РАБОЧИХ И СЛУЖАЩИХ С 14 ВАРИАНТАМИ БЛОКИРОВОК ВМЕСТИМОСТЬЮ ОТ 176 ДО 768 МЕСТ</b>	<b>П А С П О Р Т ТИПОВОЙ ПРОЕКТ I6I-I35-0174с/1</b>
	У.И.И. 728.2.011.261.69.022.691-413.699.841	Разработан КБ по железобетону Гостроя РСФСР IO9088 г.Москва, И-88 I-я ул.Машиностроения, Утвержден Гостроем МССР Письмо № I2-2556 от I4.06.1979г. Действует с декабря I980 г. (И-12-80)
<b>ЧАСТЬ</b>  <b>2</b> Раздел I Серия I35 Подраздел I6(I)	Область применения - ШБ климатический подрайон Сейсмичность 7-8 баллов Расчетная температура наружного воздуха - 16°C Скоростной напор ветра - 35 кгс/м2 Вес снегового покрова - 50 кгс/м2 Степень огнестойкости - П Степень долговечности - П Класс здания - П Ориентация - широтная	

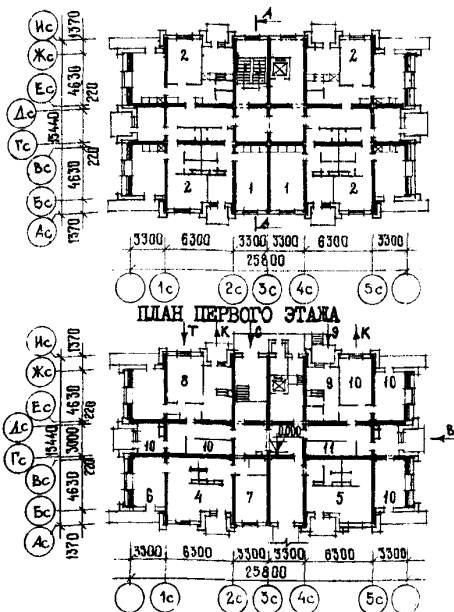
ФАСАД Iс-5с

ФАСАД 5с-1с

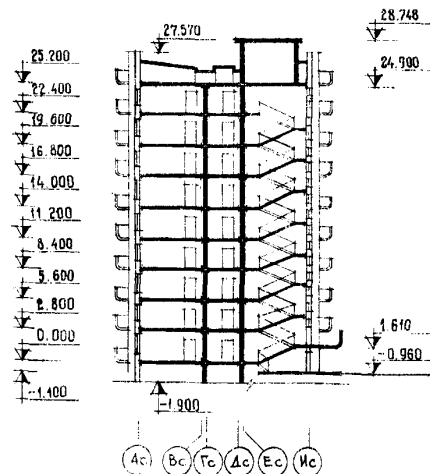


ЖИЛОЙ БЛОК НА 176 МЕСТ С  
ЯЧЕЙКАМИ НА 3-4 ЧЕЛОВЕКА

ПЛАН ТИПОВОГО ЭТАЖА



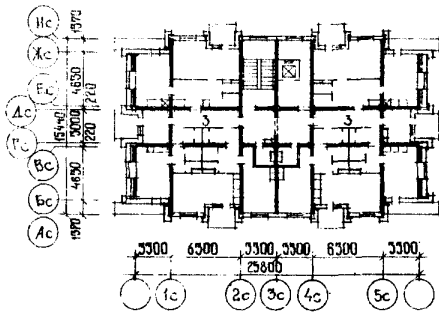
РАЗРЕЗ А-А



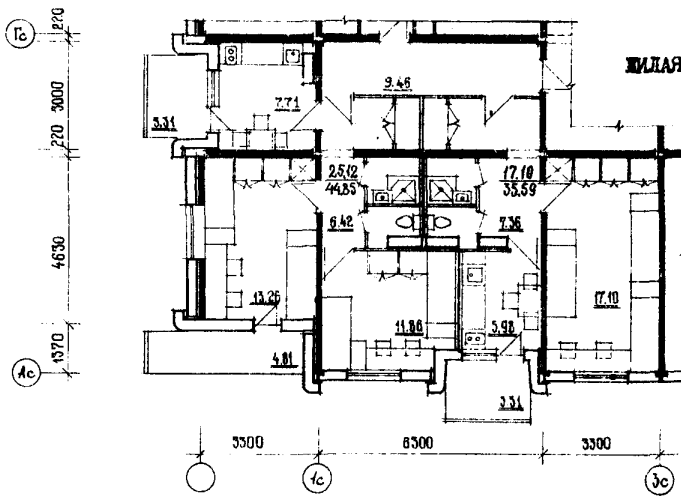
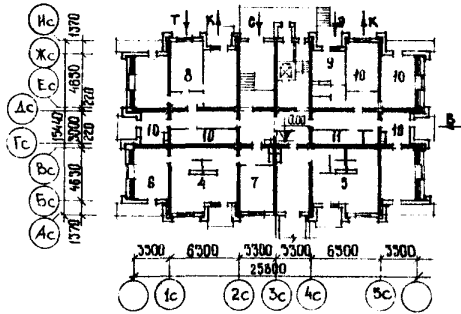
ячейки	Количество ячеек на блок	
	на 176 мест	на 192 места
на 3 человека	16	-
на 4 человека	32	-
на 12 человек	-	16

ЖИЛОЙ БЛОК НА 192 МЕСТА  
С ЯЧЕЙКАМИ НА 12 ЧЕЛОВЕК

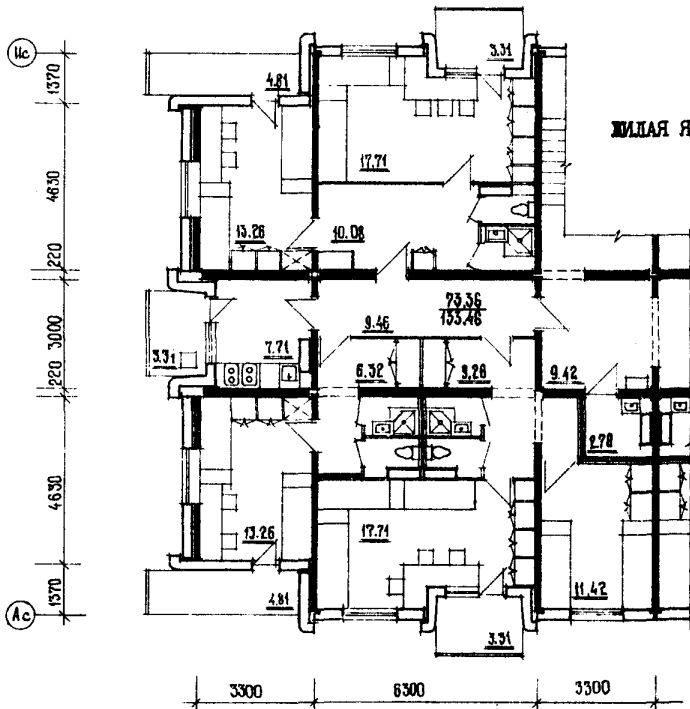
ПЛАН ТИПОВОГО ЭТАЖА



ПЛАН ПЕРВОГО ЭТАЖА



ЖИЛАЯ ЯЧЕЙКА  
НА 4 ЧЕЛОВЕКА



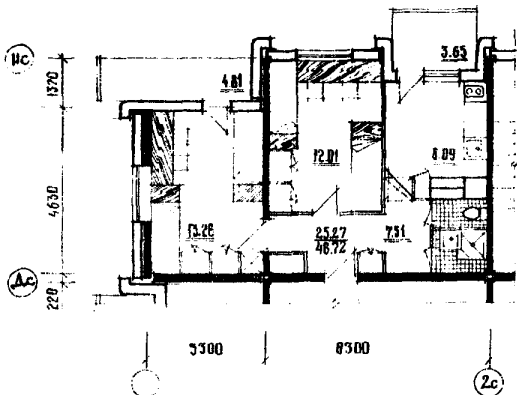
стр. 2

Типовой проект  
№ 161-125-0174с/1

КБ по землеустроению  
Госстроя РСФСР

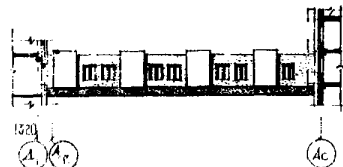
	<p>КБ ПО ЖЕЛЕЗОБЕТОНУ ГОСТРОЙ РОСРСР</p>	<p>9 ЭТАЖНОЕ ОБЪЕДИНЕНИЕ ДЛЯ РАБОЧИХ И СЛУЖАЩИХ С 14 ВАРИАНТАМИ БЛОКИР- ВОК ВМЕСТИМОСТЬЮ ОТ 176 ДО 768 МЕСТ</p>	<p>ТИПОВОЙ ПРОЕКТ 161-135-0174с/1</p>	<p>ПАСПОРТ ЛИСТ 2</p>
--	--	---	---	---------------------------

ЖИЛАЯ ЯЧЕЙКА НА 4 ЧЕЛОВЕКА

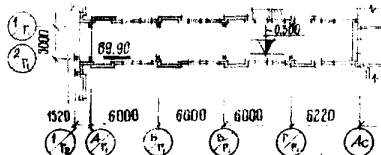


СОЕДИНИТЕЛЬНЫЕ ГАЛЕРЕИ МЕЖДУ БЛОКАМИ  
ОБСЛУЖИВАНИЯ И ЖИЛЬНЫМИ БЛОКАМИ

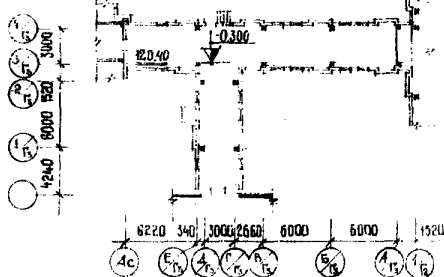
ФАСАД А/Г<sub>1</sub> - А<sub>с</sub>



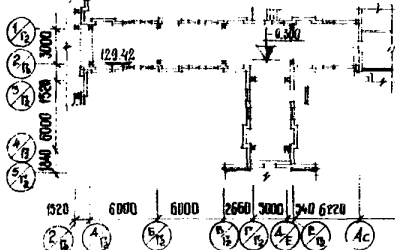
ГАЛЕРЕЯ Г-1



ГАЛЕРЕЯ Г-2



ГАЛЕРЕЯ Г-3

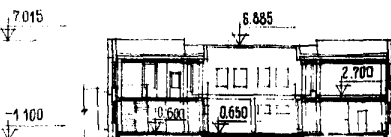


БЛОК ОБСЛУЖИВАНИЯ ДЛЯ ОБЪЕДИНЕНИЙ  
НА 600-800 МЕСТ

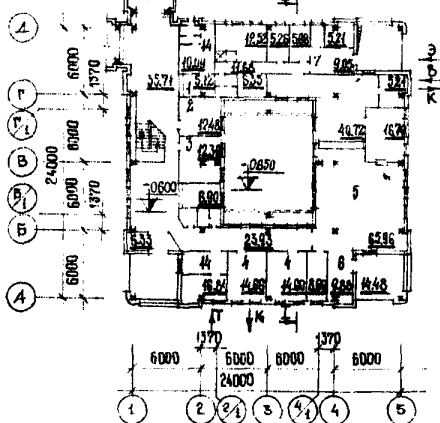
ФАСАД I-5



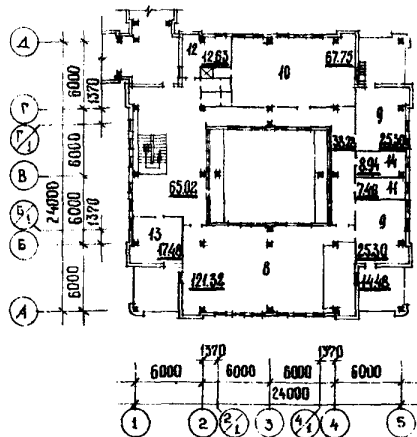
РАЗРЕЗ I-I



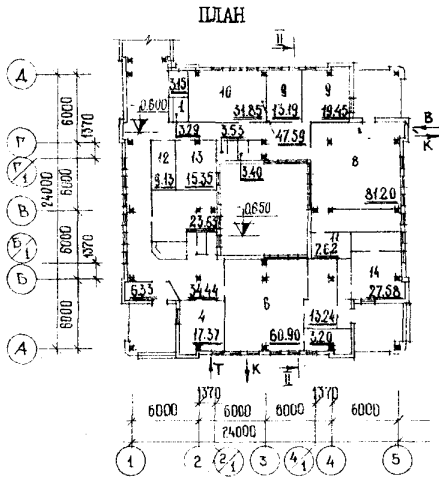
ПЛАН ПЕРВОГО ЭТАЖА



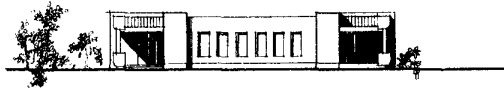
ПЛАН ВТОРОГО ЭТАЖА



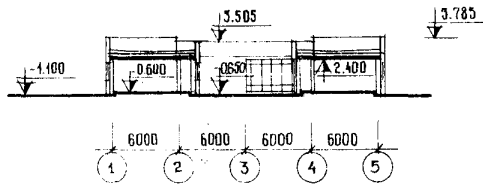
БЛОК ОБСЛУЖИВАНИЯ ДЛЯ ОБЩЕЖИТИЙ  
НА 200-400 МЕСТ



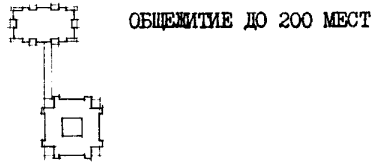
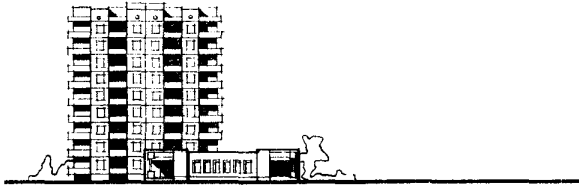
ФАСАД I-5



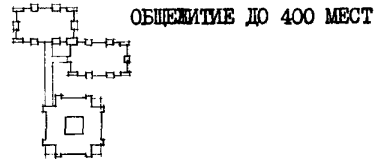
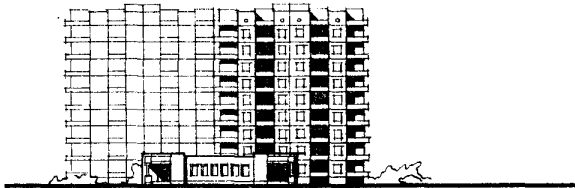
РАЗРЕЗ 2-2



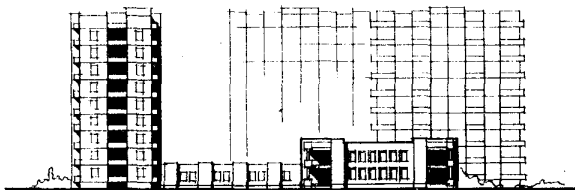
ВАРИАНТЫ БЛОКИРОВОК ЖИЛЫХ БЛОКОВ И БЛОКОВ  
ОБСЛУЖИВАНИЯ ОБЩЕЖИТИЙ РАЗЛИЧНОЙ ВМЕСТИМОСТИ



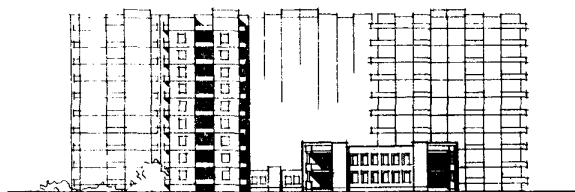
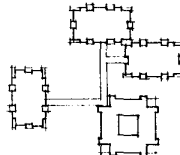
ОБЩЕЖИТИЕ ДО 200 МЕСТ



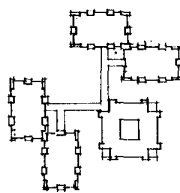
ОБЩЕЖИТИЕ ДО 400 МЕСТ



ОБЩЕЖИТИЕ ДО 600 МЕСТ



ОБЩЕЖИТИЕ ДО 800 МЕСТ



<b>К 2</b>	КБ ПО ЖЕЛЕЗОБЕТОНУ ГОССТРОЙ РСФСР	9 ЭТАЖНОЕ ОБИЖИТИЕ ДЛЯ РАБОЧИХ И СЛУЖАЩИХ С 14 ВАРИАНТАМИ БЛОКИР- ВОК ВМЕСТИМОСТЬЮ ОТ 176 ДО 788 МЕСТ	ТИПОВОЙ ПРОЕКТ I6I-I35-0174с/1	ПАСПОРТ ЛИСТ 3
------------	--------------------------------------	---	-----------------------------------	-------------------

ПЕРЕЧЕНЬ ОСНОВНЫХ ПОМЕЩЕНИЙ

МАЛЫЕ БЛОКИ

1. Жилая ячейка на 3 человека
2. Жилая ячейка на 4 человека
3. Жилая ячейка на 12 человек
4. Комната для занятий
5. Комната для отдыха
6. Комната воспитателя
7. Командант
8. Постирочный узел
9. Изолятор
10. Кладовые
11. Мастерская электрика и слесаря

БЛОКИ ОБСЛУЖИВАНИЯ

1. Место вахтера
2. Приемный пункт химчистки
3. Приемный пункт ремонта обуви
4. Парикмахерская
5. Зал кафе на 50 посадочных мест
6. Буфет
7. Хозяйственные и административные помещения кафе
8. Помещение для культурно-массовых мероприятий
9. Круговая
10. Помещение для спортивных занятий
11. Радиоузел
12. Фотолаборатория
13. Библиотека-передвижка
14. Венткамера

## ОСНОВНЫЕ ПОКАЗАТЕЛИ

Наименование	Ед. изм.	Жилые блоки		Блоки обслуживания		Общезития	
		на 176 мест с ячейками на 3-4 человека	на 192 места с ячейками на 12 человек	на 200-400 мест	на 600-800 мест	на 368 мест	на 572 места
I	2	3	4	5	6	7	8
<b>ОБЪЕМ</b>							
строительный	м3	10464,4	10464,4	1898,2	2605,2	23291,5	34799,5
на 1 м2 приведенной общей площади	"	4,01	4,02	-	-	4,04	3,95
на 1 м2 общей площади	"	4,21	4,23	4,29	3,22	4,21	4,11
в том числе подземной части	"	223,6	223,6	-	-	407,9	592,2
<b>ПЛОЩАДЬ</b>							
застройки	м2	401,8	401,8	542,3	542,3	1489,82	1999
приведенная общая	"	2605,7	2598,2	-	-	-	-
общая	"	2479,9	2472,4	442,4	806,7	5521,2	8451,0
жилая	"	1079,8	1173,8	-	-	2253,6	3504,7
летних помещений	"	361,49	361,49	14,48	43,44	737,46	1127,91
рабочая	"	-	-	358,13	675,78	358,13	675,78
жилая на 1 м2 приведенной общей площади	"	0,41	0,45	-	-	-	-
жилая на 1 м2 общей площади	"	0,43	0,47	-	-	0,40	0,41
Общая приведенная на одно место	м2	14,80	13,53	-	-	15,64	15,30
Общая на одно место	"	14,09	12,87	-	-	15,00	14,77
Жилая на одно место	"	6,13	6,11	-	-	6,1	6,12
Рабочая на одно место	"	-	-	-	-	0,97	1,18
<b>РАСХОД МАТЕРИАЛОВ</b>							
Цемент	т	747	748	114	178	1638	2479
на 1 м2 приведенной общей площади	"	0,286	0,287	-	-	-	-
на 1 м2 общей площади	"	0,301	0,302	0,257	0,220	0,296	0,293
в том числе на сборные изделия	"	636	637	91,8	153	1383,8	2101
Сталь в натуральном исчислении	"	103,6	103,9	20,1	40,3	232	360
на 1 м2 приведенной общей площади	"	0,040	0,040	-	-	-	-
на 1 м2 общей площади	"	0,042	0,042	0,045	0,049	0,042	0,043
Сталь приведенная к классу С73	"	112,1	110,9	28,7	57,6	331,8	524,0
на 1 м2 приведенной общей площади	"	0,043	0,043	-	-	-	-
на 1 м2 общей площади	"	0,045	0,045	-	-	-	-
в том числе на сборные изделия	"	107,3	106,4	-	-	-	-
Бетон и железобетон	м3	2521	2540	390,3	609,5	5575	8458
на 1 м2 приведенной общей площади	"	0,97	0,98	-	-	-	-
на 1 м2 общей площади	"	1,01	1,01	0,88	0,76	1,01	1,00
в том числе:							
монолитный тяжелый	"	321	321	90,2	122	763	1147
сборный тяжелый	"	1440	1423	169,9	259,8	3062	4663,8
сборный легкий	"	760	796	130,2	227,7	1750	2647,2
Лесоматериалы	"	70	73	20	33	164	251
на 1 м2 приведенной общей площади	"	0,026	0,028	-	-	-	-

стр.6.

Типовой проект  
161-125-0174с/1КБ по железобетону  
Госстроя РСФСР

К 2		КБ ПО ЖЕЛЕЗОБЕТОНУ ГОССТРОЙ РСФСР		9 ЭТАЖНОЕ ОБЪЕДИНЕНИЕ ДЛЯ РАБОЧИХ И СЛУЖАЩИХ С 14 ВАРИАНТАМИ БЛОКИРОВОК ВМЕСТИМОСТЬЮ ОТ 176 ДО 768 МЕСТ			ТИПОВОЙ ПРОЕКТ I6I-I35-0174с/1		ПАСПОРТ ЛИСТ 4	
		1	2	3	4	5	6	7	8	
на 1 м <sup>2</sup> общей площади	м <sup>3</sup>	-	-	0,045	0,041	0,029	0,029			
Кирпич	т.шт.	5	5	16	23	29	40			
на 1 м <sup>2</sup> приведен- ной общей площади	"	0,002	0,002	-	-	-	-			
на 1 м <sup>2</sup> общей площади	"	-	-	0,036	0,028	0,005	0,005			
Масса конструкций и материалов	т	4930	4850	697	1120	10837	16470			
на 1 м <sup>2</sup> приведен- ной общей площади	"	1,89	1,87	-	-	-	-			
на 1 м <sup>2</sup> общей площади	"	-	-	1,58	1,38	1,96	1,95			
Масса надземной части (от низа перекрытия технического подполья)	"	4230	4150	605	1000	9327	14214			
на 1 м <sup>2</sup> приведен- ной общей площади	"	1,62	1,60	-	-	-	-			
на 1 м <sup>2</sup> общей площади	"	-	-	1,36	1,24	1,68	1,68			
СМЕТНАЯ СТОИМОСТЬ										
Общая	т.руб.	315,62	316,69	69,12	108,12	708,05	1073,01			
на 1 м <sup>2</sup> приведен- ной общей площади	"	0,121	0,122	-	-	-	-			
на 1 м <sup>2</sup> общей площади	"	0,127	0,128	0,156	0,133	0,128	0,127			
на одно место	"	1793	1649	-	-	1,924	1,875			
в том числе:										
строительно-монтажные работы	"	275,46	273,56	52,19	89,34	607,59	925,59			
на 1 м <sup>2</sup> приведен- ной общей площади	"	0,106	0,105	-	-	-	-			
на 1 м <sup>2</sup> общей площади	"	0,111	0,111	0,117	0,110	0,110	0,109			
на одно место	"	1567	1424	-	-	1,651	1,618			
Оборудование	"	43,16	43,13	17,02	18,18	100,46	147,42			
Трудоемкость (постро- енная)	ч/дн	4890	4900	1237	1976	11317	16946			
на 1 м <sup>2</sup> приведен- ной общей площади	"	1,88	1,89	-	-	-	-			
на 1 м <sup>2</sup> общей площади	"	-	-	2,76	2,44	2,01	2,00			
ЭКСПЛУАТАЦИОННЫЕ ПОКАЗАТЕЛИ										
Расход холодной воды при хозяйственном водо- потреблении	л/с	1,68	1,68	1,12	1,80	4,48	6,84			
при пожаротушении	"	4,18	4,18	-	-	6,98	7,66			
Расход горячей воды	"	1,07	1,07	0,99	1,48	3,13	3,62			
Расход тепла на отопление	ккал/ час	143000	143000	35420	78730	330420	524730			
Расход тепла на при- точную вентиляц	"	12000	21200	12240	29400	45440	83800			
Расход тепла на го- рячее водоснабжение	"	127600	127600	213600	19700	596400	702500			
Потребная мощность электроэнергии	квт	116,67	97,11	12,51	9,5	179,6	215,9			
Эксплуатационные затраты	руб/ год	27080	26700	3371	5354	57171	86214			
на 1 м <sup>2</sup> общей площади	руб/ год	10,72	10,92	7,62	6,62	10,35	10,20			

## СТРОИТЕЛЬНЫЕ КОНСТРУКЦИИ

## ЖИЛЫЕ БЛОКИ

Конструктивная схема - поперечные внутренние несущие стены, продольные внутренние стены - диафрагмы жесткости, перекрытия оперты по двум сторонам.

Фундаменты - монолитные железобетонные.

Наружные стены - однослойные легкобетонные панели, толщиной 300мм; цокольные - толщиной 250 мм.

Типоразмеров - 19.

Внутренние стены - несущие железобетонные, толщиной 220 мм - продольные  
160 мм - поперечные

Типоразмеров - 10

Перекрытия - железобетонные многопустотные, толщиной 220 мм; вариант - сплошные, толщиной 160 мм.)

Типоразмеров - 3.

Лестницы - железобетонные сборные.

Типоразмеров - 2.

Вентблоки - железобетонные сборные.

Серия I.134-3.

Типоразмеров - 2.

Шахта лифтовая - железобетонная, серия I.189-6. Вып.2.

Типоразмеров - 4.

Крыша проходная, с внутренним водостоком, из железобетонных панелей.

Типоразмеров - 13.

Кровля - рулонная трехслойная.

Санузлы - железобетонные перегородки, толщиной 50 мм.

Типоразмеров - 3.

Перегородки жилых помещений - гипсобетонные панели, толщиной 80 мм.

Типоразмеров - 13.

Балконы и лоджии - объемные легкобетонные и железобетонные элементы.

Типоразмеров - 6.

Ограждения - сборные железобетонные элементы и металлические решетки.

Двери наружные - деревянные входные и служебные. Серия I.135-1, альбом I, 2.

Типоразмеров - 3.

Двери внутренние - деревянные для жилых и общественных зданий. Серия I.136-10.

Типоразмеров - 4.

Окна и балконные двери жилых зданий. Серия I.136-3. Вып. I.

Типоразмеров - 4

Встроенное оборудование - встроенные шкафы, шкафы - перегородки и антресоли. Серия I.172-3.

Полы - линолеум (вариант - паркет), в санузлах - керамическая плитка.

Отделка наружная - фактурный слой из декоративного бетона с применением дробленых материалов (вариант - кремнийорганические эмали различных цветов, цветной декоративный цемент).

Отделка внутренняя - оклейка обоями повышенного качества, клеевая окраска; в санузлах и кухнях - масляная окраска, частично-глазурованная плитка.

Максимальная масса монтажного элемента - 7,730 т. (Внутренняя стеновая панель)

## БЛОКИ ОБСЛУЖИВАНИЯ И ГАЛЕРЕИ

Конструктивная схема - рамный каркас с поперечными несущими ригелями и связевыми панелями в продольном направлении.

Фундаменты - столбчатые сборные железобетонные. Серия ИИС 04-1. Вып. 4

Ленточные - сборные бетонные. ГОСТ 13579-78.

Вариант - серия I.000-2м/Альбом I-II6M-I.

Типоразмеров - 8.

Наружные стены - однослойные легкобетонные панели, толщиной 300 мм, 240 мм, 220 мм.

Типоразмеров - 18.

Перекрытия - сборные железобетонные панели, толщиной 220 мм, 250 мм. Серия ИИС-04-4, вып. I.

Типоразмеров - 9.

Колонны - сборные железобетонные сечением 300x300 мм. Серия ИИС-04-2, вып. I.

Типоразмеров - 3.

Ригели - сборные железобетонные. Серия ИИС-04-3, вып. I.

Типоразмеров - 8.

Перегородки - гипсолитовые и кирпичные.

Крыша - со смещенной, с внутренним водостоком.

Кровля - рулонная, четырехслойная.

Лестницы - железобетонные марши и площадки. Серия ИИС-04-7, вып. I.

Типоразмеров - 3.

Санузлы - кирпичные перегородки, толщиной 120 мм.

Лоджии - сборные легкобетонные элементы, толщиной 300 мм.

Ограждения лоджий - железобетонные объемные элементы и металлические решетки.

Типоразмеров - 1.

Двери наружные - деревянные входные и служебные. Серия I.135-1. Альбом I и 2. Серия I.236-1.

Типоразмеров - 2.

Двери деревянные внутренние для жилых и общественных зданий. Серия I.136-10.

Типоразмеров - 6.

Окна и балконные двери общественных зданий. Серия I.236-1. Серия I.136-3. Вып. I.

Типоразмеров - 4.

Полы - линолеум, керамическая плитка, мозаичный асфальтобетон.

Отделка наружная - фактурный слой из декоративного бетона с применением дробленых материалов (вариант - кремнийорганические эмали различных цветов, цветной декоративный цемент).

Отделка внутренняя - водоземлюсионная, клеевая и известковая окраска, частично - отделка пластиком.

Максимальная масса монтажного элемента - 5,12 т. (Наружная стеновая панель)

Стр. 8.

Типовой проект  
I61-135-0174с/1

КБ по железобетону  
Госстроя РСФСР



<b>К 2</b>	КБ ПО ЖЕЛЕЗОБЕТОНУ ГОССТРОЯ РСФСР	9 ЭТАЖНОЕ ОБЩЕЖИТИЕ ДЛЯ РАБОЧИХ И СЛУЖАЩИХ С 14 ВАРИАНТАМИ БЛОКОВОГО ВМЕСТИМОСТЬЮ ОТ 176 ДО 768 МЕСТ	ТИПОВОЙ ПРОЕКТ 161-135-0174с/1	ПАСПОРТ ЛИСТ 5
------------	--------------------------------------	--	-----------------------------------	-------------------

## ИНЖЕНЕРНОЕ ОБОРУДОВАНИЕ

## ЖИЛЫЕ БЛОКИ

Водопровод - хозяйственно-питьевой, расчетный напор у основания стояков - 32 м.вод.ст.

Горячее водоснабжение - от внешней сети, расчетный напор у основания стояков - 33 м.вод.ст.

Канализация - хозяйственно-фекальная в городскую сеть; водосток - внутренний с открытым выпуском в сторону оси "И".

Отопление - водяное секционное. Система вертикальная, однострубая, тупиковая с радиаторами "М-140-А0". Температура теплоносителя 105-70°С.

Вентиляция - естественная, из кухонь 8-9 этажей - принудительная. Из помещения для сушки и глажения одежды - приточно-вытяжная с механическим побуждением.

Электроснабжение - II категории, напряжение 220-380 В, освещение люминесцентными лампами и лампами накаливания.

Устройства связи - радиотрансляция, коллективные телеантенны, телефонные вводы.

Оборудование кухонь и санузлов - электрические плиты, мойки, унитазы, ванны, умывальники.

Лифт-пассажирский грузоподъемностью 350 кг. Машинное отделение в уровне 10-го этажа.

Мусоропровод - с камерой на первом этаже, со сменным контейнером. Серия I.189.4. Вып.1.

## БЛОКИ ОБСЛУЖИВАНИЯ

Водопровод - хозяйственно-питьевой, расчетный напор у основания стояков:  
блок обслуживания

на 200-400 мест	12 м.вод.ст.
на 600-800 мест	18 м.вод.ст.

Горячее водоснабжение - от внешней сети, расчетный напор у основания стояков:  
блок обслуживания

на 200-400 мест	13 м.вод.ст.
на 600-800 мест	26,5 м.вод.ст.

Канализация - хозяйственно-фекальная в городскую сеть; водосток - внутренний с открытым выпуском.

Отопление - водяное, система однострубая, горизонтальная с замыкающими участками с радиаторами "М-140-А0". Температура теплоносителя 105-70°С.

Вентиляция - приточно-вытяжная с механическим побуждением.

Электроснабжение - II категории, напряжение 220-380 В, освещение лампами накаливания и люминесцентными лампами. Пищевой блок кафе электрофицирован.

Устройства связи - радиотрансляция, телефонизация.

## ДОПОЛНИТЕЛЬНЫЕ ДАННЫЕ

Показатели приведены для условий строительства при расчетной температуре - 16°С, для районов строительства сейсмичностью 7 баллов, с многопустотными панелями перекрытия.

Разработаны варианты проекта:

- со сплошными панелями перекрытия;
- для районов строительства сейсмичностью 8 баллов;
- различной наружной и внутренней отделки.

Проект разработан блок-секционным методом в составе:

- жилого блока на 192 места с ячейками на 12 человек;
- жилого блока на 176 мест с ячейками на 3-4 человека;
- блоков обслуживания для общежитий вместимостью до 200-400 мест и 600-800 мест;
- шести типов планировочных решений первых этажей жилых блоков;
- соединительных галерей Г<sub>1</sub>; Г<sub>2</sub>; Г<sub>3</sub> для блокировки общежитий различной вместимости.

В паспорте представлены технико-экономические показатели общежитий на 368 и 572 места, скомпонованных из жилых блоков с различными ячейками и блоков обслуживания различной вместимости, как наиболее оптимальных, для определения удельных показателей на единицу вместимости.

## СОСТАВ ПРОЕКТА

ЧАСТЬ			РАЗДЕЛ				
№	Наименование	Наименование	Литой блок на 192 места с ячейками на 12 человек	Литой блок на 176 мест с ячейками на 3-4 человека	Схемы блокировок и варианты планировочных решений первых этажей жилых блоков для общежитий различной вместимости	Блок обслуживания на 200-400 мест	Блок обслуживания для общежитий на 600-800 мест
I	2	3	4	5	6	7	8
0	Общая часть	Общая характеристика проекта	0-I-1 (0-I-6)	0-I-2 (0-I-7)	0-I-3 (0-I-8)	0-I-4	0-I-5
		Материалы для компоновки общежитий из жилых блоков и блоков обслуживания	0-2-1 (0-2-6)	0-2-2 (0-2-7)	0-2-3 (0-2-8)		
01	Архитектурно-строительные чертежи ниже отм. 0	Монтажные чертежи	0-I-1 (0I-6)	0I-2 (0I-7)	0I-3 (0I-8)	0I-4	0I-5
1	Архитектурно-строительные чертежи выше отм. 0	Монтажные чертежи	I-1 (I-6)	I-2 (I-7)	I-3 (I-8)	I-4	I-5
02	Отопление и вентиляция ниже отм. 0	С радиаторами на расчетную температуру -16°C	02-1	02-2			
2	Отопление и вентиляция выше отм. 0	С радиаторами на расчетную температуру -16°C	2-1	2-2	2-3	2-4	2-5
03	Водопровод и канализация ниже отм. 0	Здание с подпольем	03-1	03-2			
3	Водопровод и канализация выше отм. 0	Здание с подпольем	3-1	3-2	3-3	3-4	3-5
5	Электрооборудование	Здание с электрощитами	5-1 (5-6)	5-2 (5-7)	5-3 (5-8)		
		Электроосвещение и силовые сети				5-4-1	5-5-1
		Автоматизация вентиляционных систем				5-4-2	5-5-2
6	Устройства связи	Телефонизация, телевидение, радификация и охранно-пожарная сигнализация	6-1	6-2	6-3		
		Радиофикация, телефонизация, телевидение, радиозузел и охранно-пожарная сигнализация				6-4	6-5
8	Сметы		8-1 (8-6)	8-2 (8-7)	8-3 (8-8)	8-4	8-5
9	Узлы	Монтажные узлы и детали ниже отм. 0			9-1-3I		
		Монтажные узлы и детали выше отм. 0			9-1-32		
		Монтажные узлы и детали			9-2-32		
		Общестроительные детали			9-2-33		
10	Изделия заводского изготовления	Наружные стеновые панели для строительства в ШБ климатическом подрайоне (сейсмические условия).					

СТР. 10

ТИПОВОЙ ПРОЕКТ  
161-135-0174с/1КБ ПО ПРОЕКТИРОВАНИЮ  
ГОССТРОЙПРОЕКТА

К 2	КБ ПО ЖЕЛЕЗОБЕТОНУ ГОССТРОЙ РОСРСР	9-ЭТАЖНОЕ ОБЪЕДИНЕНИЕ ДВА РАЙОНА И СЛУЖАЩИХ С 14 ВАРИАНТАМИ БЛОКИРОВОК ВМЕСТИМОСТЬЮ ОТ 176 ДО 768 МЕСТ			ТИПОВОЙ ПРОЕКТ 161-135-01740/1		ПАСПОРТ ЛИСТ 6
		1	2	3	4	5	

1	2	3	4	5	6	7	8
		Общие материалы и унифицированные детали			10.1-04		
		Наружные стеновые панели односторонней разрезки из легкого бетона толщиной 300 мм			10.1-3-56	10.1-1-142	
		Наружные стеновые панели односторонней разрезки из легкого бетона толщиной 300 мм. Рабочие чертежи изделий			10.1-1-56		
		То же, арматурные изделия			10.1-2-56		
		Внутренние стеновые панели (для варианта пустотных перекрытий)			10.2-1-61 10.2-3-61		
		То же, арматурные изделия			10.2-2-61		
		Внутренние стеновые панели (для варианта сплошных перекрытий). Рабочие чертежи изделий			10.2-1-62 10.2-3-62		
		То же, арматурные изделия			10.2-2-62		
		Сплошные панели перекрытия шириной 3,0 м. Рабочие чертежи изделий			1. 3-1-42 10.3-2-42		
		Многоступенчатые панели перекрытий шириной 3,0 м			10.3-1-41 10.3-3-41		
		То же, арматурные изделия			10.3-2-41		
		Разные бетонные и железобетонные изделия. Рабочие чертежи изделий			10.4-1-16	10.4-1-20	
		Разные бетонные и железобетонные изделия			10.4-3-16		
		То же, арматурные изделия			10.4-2-16		
		Перегородки гипсо-бетонные			10.5-15 10.5-2-15		
		Деревянные изделия			10.6-15 10.6-2-15 10.6-3-15		
		Металлические изделия			10.7-16 10.7-2-16		
		Изделия крыши			10.11-3-11		
		Изделия крыши. Рабочие чертежи изделий			10.11-1-11		
		То же, арматурные изделия			10.11-2-11		
13	Заказные спецификации		13-1	13-2		13-4	13-5

## КОМПЛЕКТАЦИЯ ПРОЕКТА

Наименование	Применяется для общежитий, мест						555, 720, 752	572, 736,
	176,352	539,704	192,384	588,768	368	6		
I	2	3	4	5	6	7		
Часть 0								
Раздел 0-I-1 (0-I-6)			•	•	•	•		
Раздел 0-I-2 (0-I-7)	•	•			•	•		
Раздел 0-I-3 (0-I-8)	•	•	•	•	•	•		
Раздел 0-I-4	•		•		•			
Раздел 0-I-5		•		•				
Раздел 0-2-1 (0-2-6)			•	•	•	•		
Раздел 0-2-2 (0-2-7)	•	•			•	•		
Раздел 0-2-3 (0-2-8)	•	•	•	•	•	•		
Часть 0I								
Раздел 0I-1 (0I-6)			•	•	•	•		
Раздел 0I-2 (0I-7)	•	•			•	•		
Раздел 0I-3 (0I-8)	•	•	•	•	•	•		
Раздел 0I-4	•		•		•			
Раздел 0I-5		•		•		•		
Часть I								
Раздел I-1 (I-6)			•	•	•	•		
Раздел I-2 (I-7)	•	•			•	•		
Раздел I-3 (I-8)	•	•	•	•	•	•		
Раздел I-4	•		•		•			
Раздел I-5		•		•		•		
Часть 02								
Раздел 02-1			•	•	•	•		
Раздел 02-2	•	•			•	•		
Часть 2								
Раздел 2-1			•	•	•	•		
Раздел 2-2	•	•			•	•		
Раздел 2-3	•	•	•	•	•	•		
Раздел 2-4	•		•		•			
Раздел 2-5		•		•		•		
Часть 03								
Раздел 03-1			•	•	•	•		
Раздел 03-2	•	•			•	•		
Часть 3								
Раздел 3-1			•	•	•	•		
Раздел 3-2	•	•			•	•		
Раздел 3-3	•	•	•	•	•	•		
Раздел 3-4	•		•		•			
Раздел 3-5		•		•		•		
Часть 5								
Раздел 5-1 (5-6)			•	•	•	•		
Раздел 5-2 (5-7)	•	•			•	•		
Раздел 5-3 (5-8)	•	•	•	•	•	•		
Раздел 5-4-I	•		•		•			
Раздел 5-4-2	•				•			
Раздел 5-5-I		•		•		•		
Раздел 5-5-2		•		•		•		
Часть 6								
Раздел 6-1			•	•	•	•		
Раздел 6-2	•	•	•	•	•	•		
Раздел 6-3	•	•	•	•	•	•		
Раздел 6-4	•		•		•			
Раздел 6-5		•		•		•		

стр.12

Типовой проект  
161-135-0174с/1ИБ по железобетону  
Госстроя РСФСР

К 2	КБ ПО ЖЕЛЕЗОБЕТОНУ ГОССТРОЯ РСФСР	9-ТИ ЭТАЖНОЕ ОШЕИЖИЕ ВМЕСТИМОСТЬЮ ОТ 176 ДО 768 МЕСТ (14 ВАРИАНТОВ БЛОКНОВОК)				ТИПОВОЙ ПРОЕКТ 161-135-0174с/1	ПАСПОРТ ЛИСТ 7
		1	2	3	4		
<b>Часть 8</b>							
	Раздел 8-1 (8-6)				•	•	•
	Раздел 8-2 (8-7)	•	•			•	•
	Раздел 8-3 (8-8)		•		•		•
	Раздел 8-4	•			•	•	
	Раздел 8-5		•		•		•
<b>Часть 9</b>							
	Раздел 9.1-31	•	•	•	•	•	•
	Раздел 9.1-32	•	•	•	•	•	•
	Раздел 9.2-32	•	•	•	•	•	•
	Раздел 9.2-33	•	•	•	•	•	•
<b>Часть 10</b>							
	Раздел 10.1-04	•	•	•	•	•	•
	Раздел 10.1-3-56	•	•	•	•	•	•
	Раздел 10.1-1-56	•	•	•	•	•	•
	Раздел 10.1-2-56	•	•	•	•	•	•
	Раздел 10.2-1-62	•	•	•	•	•	•
	Раздел 10.2-2-62	•	•	•	•	•	•
	Раздел 10.2-2-61, 10.2-3-61	•	•	•	•	•	•
	Раздел 10.2-3-62	•	•	•	•	•	•
	Раздел 10.3-1-42	•	•	•	•	•	•
	Раздел 10.3-2-42	•	•	•	•	•	•
	Раздел 10.3-1-41, 10.2-1-61	•	•	•	•	•	•
	Раздел 10.3-3-41	•	•	•	•	•	•
	Раздел 10.3-2-41	•	•	•	•	•	•
	Раздел 10.4-1-16	•	•	•	•	•	•
	Раздел 10.4-3-16	•	•	•	•	•	•
	Раздел 10.4-2-16	•	•	•	•	•	•
	Раздел 10.5-15	•	•	•	•	•	•
	Раздел 10.5-2-15	•	•	•	•	•	•
	Раздел 10.6-15	•	•	•	•	•	•
	Раздел 10.6-2-15, 10.6-3-15	•	•	•	•	•	•
	Раздел 10.7-16	•	•	•	•	•	•
	Раздел 10.7-2-16	•	•	•	•	•	•
	Раздел 10.11-3-11	•	•	•	•	•	•
	Раздел 10.11-1-11	•	•	•	•	•	•
	Раздел 10.11-2-11	•	•	•	•	•	•
	Раздел 10.1-1-142	•	•	•	•	•	•
	Раздел 10.4-1-20	•	•	•	•	•	•
<b>Часть 13</b>							
	Раздел 13-1			•	•	•	•
	Раздел 13-2	•	•			•	•
	Раздел 13-4	•		•		•	
	Раздел 13-5		•		•		•

ПРИМЕЧАНИЕ: В скобках даны разделы для варианта со сплошными панелями перекрытия.

Объем проектных материалов, приведенных к формату II  
в том числе изделий заводского изготовления

5270  
750

форматок  
форматок

Проект распространяет Конструкторское бюро по железобетону  
Госстроя РСФСР

109088, г.Москва, 1-я ул.Машиностроения, дом 5

Инв. №  
Пасп. № 042748

И.л. архитектор проекта *М.М.М.*  
И. инженер проекта *М.С.С.*  
И. архитектор проекта *М.С.С.*  
И. экономист *Л.И.И.*  
И. инженер И.Прокруца