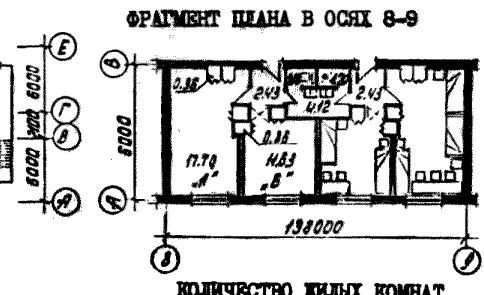
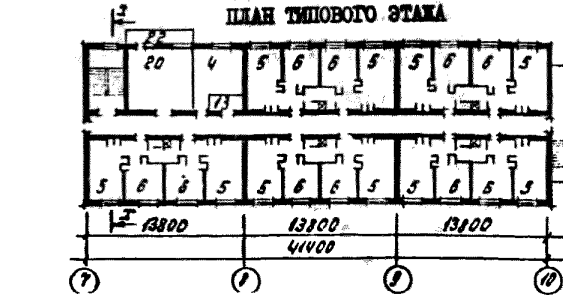
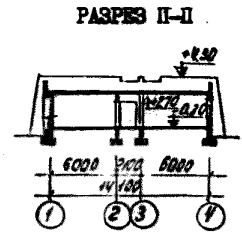
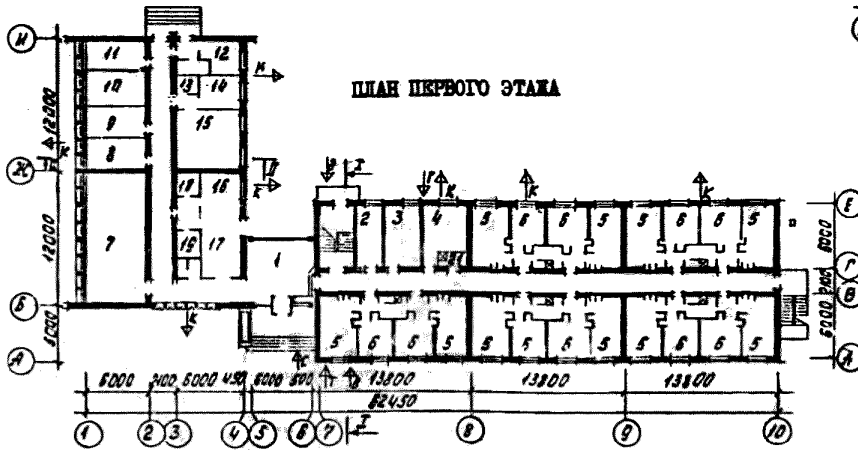
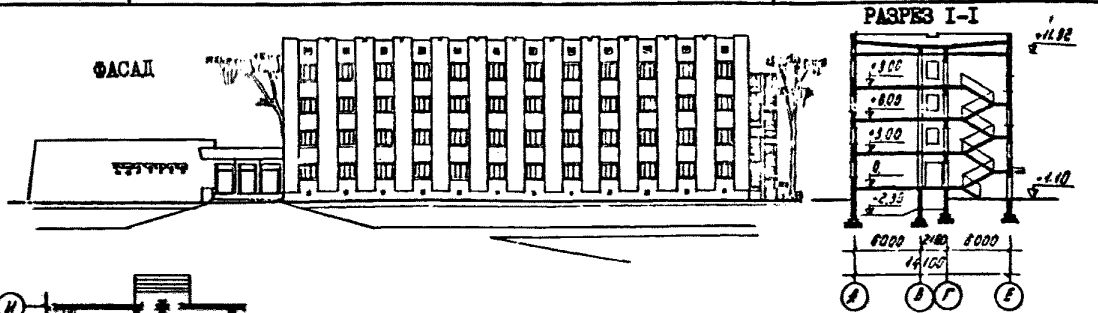
	<p>4-ЭТАЖНОЕ ОБЪЕДИНЕНИЕ НА 200 МЕСТ</p>	<p>П А С П О Р Т ТИПОВОЙ ПРОЕКТ № 164-109-9с/80</p>
<p>ЧАСТЬ 2 Раздел I Серия IO9 Подраздел I6(4)</p>	<p>Область применения: IY климатический район с сейсмичностью 7-8 баллов. Расчетная температура наружного воздуха минус 5, IO, в 15°C Вес снегового покрова - 70 кгс/м² Скоростной напор ветра - 70 кгс/м² Класс здания - II Степень долговечности - II Степень огнестойкости - II</p>	<p>Разработан ТИИЛЭНИИП 380086, Томский, 86, ул. Сандро-Зуми, № 5а Утвержден: Госкомитетом ГСИА при Госстрое СССР письмом № 3-920 от 20.07. 73 Введен в действие Томским приказом № 139 от 18.08.80г. Действует с февраля 1981г. (И-2-8I)</p>



ПЕРЕЧЕНЬ ОСНОВНЫХ ПОМЕЩЕНИЙ

1. Вестибиль	37,92 м ²
2. Командант и служебная комната	14,38 "
3. Комната для чистки и глажения одежды	19,11 "
4. Кухня	19,27 "
5. Комната на 3 человека	17,70 "
6. Комната на 2 человека	11,63 "
7. Комната для культурно-массовых мероприятий	65,30 "
8. Парикмахерская	14,26 "
9. Кладовая для хранения личных вещей	16,41 "
10. Бахчевая	16,41 "
11. Приемный пункт химчистки	14,72 "
12. Изолятор	9,47 "

КОЛИЧЕСТВО КЛИТКОВЫХ КОМНАТ
"А" на 3 человека - 40 "Б" на 2 человека 40

13. Хозяйственная кладовая	3,95 м ²
14. Сушка одежды и обуви	11,44 "
15. Постирочная с сушильной и гладильной	30,35 "
16. Дологовочная	12,28 "
17. Буфет	19,12 "
18. Моечная	5,06 "
19. Кладовая буфета	6,54 "
20. Комната занятий и отдыха	34,67 "
21. Комната личной гигиены	4,53 "
22. Балкон	8,66 "

На 2-х страницах, странице I

ОСНОВНЫЕ ПОКАЗАТЕЛИ

	Ед. изм.	Всего	На 1м2 привед. общ. пл.	На 1м2 общей площади
ОБЪЕМ				
Строительный	м3	9771	4,87	4,91
в том числе:				
подземной части	"	1143		
на одно место	"	48,9		
ПЛОЩАДЬ				
Застройки	м2	1068		
Приведенная общая	"	2008		
Общая	"	1991		
Длкая	"	1173	0,58	0,59
Летних помещений	"	17		
РАСХОД МАТЕРИАЛОВ				
Цемент, прив. км400	т	384,0	0,19	0,19
Сталь в натуральном исчислении	"	31,31	0,016	0,016
Сталь, приведенная к классу А-1	"	43,95	0,022	0,022
в том числе на сборные изделия	"	36,26	0,018	0,018
Бетон и железобетон	"	760,48	0,38	0,38
в том числе:				
монолитный тяжелый	"	130,10		
сборный тяжелый	"	630,38		
Десоматериалы	"	575	0,029	0,029
Кирпич	тыс.шт.	374,2	0,19	0,19
Масса конструкций и материалов	т	3380,0	1,68	1,70
Масса надземной части (от низа перекрытия техн. подполья)	"	2955,0	1,47	1,48
СМЕТНАЯ СТОИМОСТЬ				
Общая	тыс.руб.	203,37	0,101	0,102
в том числе:				
строительно-монтажных работ	"	185,86	0,093	0,093
Оборудования	"	17,51		
Одного места	руб.	1016,85		
Трудоемкость				
/построечная/	чел.дни	5800	2,89	2,91
На одно место	"	29,0		
ЭКСПЛУАТАЦИОННЫЕ ПОКАЗАТЕЛИ				
Расход холодной воды	л/с	2,8		
Расход горячей воды	"	3,8		
Противопожарный расход воды	"	2,5		
Расход тепла общий	ккал/ч	361000		
В том числе на горячее водоснабжение	"	228000		
В том числе на отопление	"	133000		
Удельный расход на 1 м2 общей площади	ккал/ч	67		
Потребная мощность электроэнергии	квт	64,1		
Расход газа	м3/час	3,5		
Эксплуатационные затраты	руб/год	13000	6,47	6,53

ДОПОЛНИТЕЛЬНЫЕ ДАННЫЕ

Проект разработан взамен т.п. № 164-109-9с. Показатели приведены для условий строительства при расчетной температуре наружного воздуха -10°C. Сметная стоимость указана в ценах, введенных с 1 января 1969г. Сейсмичность 7 баллов. Разработаны варианты фундаментов с расчетным давлением на грунт 1,5 кгс/см2, 2,0 кгс/см2 (основной вариант) и 2,5 кгс/см2

СОСТАВ ПРОЕКТА

- Альбом 0 - Материалы для привязки и чертежи нулевого цикла работ
- Альбом I - Архитектурно-строительные и технологические чертежи
- Альбом II - Водопровод и канализация. Отопление и вентиляция. Газоснабжение
- Альбом III - Электротехнические чертежи
- Альбом IV - Изделия заводского изготовления
- Альбом V - Сметы
- Альбом VI - Заказные спецификации

Объем проектных материалов, приведенных к формату II - 684 формата
 в том числе изделия заводского изготовления - 50 форматок
 Проект распространяет Томский филиал Центрального института типового проектирования, 380053, Томск-53, Авчальское шоссе, 86а

Инв. №
 Пасп. №043376

СТРОИТЕЛЬНЫЕ КОНСТРУКЦИИ

Фундаменты - сборные ленточные и точечные
 Стены - из кирпича
 Перегородки - сборные железобетонные брусьевые по серии I.138-10, выпуск I, типоразмеров 4
 Перекрытия - круглопустотные панели по серии I.141-5С, выпуск I, типоразмеров 2
 Перегородки - гипсобетонные мелкомерные и армокирпичные
 Лестница внутренняя - сборные железобетонные марши и накладные ступени по альбому ИИС-04-07, выпуск 2, типоразмеров 7
 Лестница наружная - из монолитного железобетона
 Покрытие - раздельное, вентилируемое из круглопустотных панелей по серии I.141-5С, выпуск I, типоразмеров - 2
 Кровля - ребристые плиты по серии I.165-4С Типоразмер I и по серии I.165-3С типоразмер I
 Полы - дощатые, из линолеума, из керамических плиток и мозаичные
 Окна и балконные двери - со спаренными переплетами по ГОСТ 11214-65^А, типоразмеров 5
 Двери - щитовые по ГОСТ 6629-74, типоразмеров 4, по серии I.135-I, альбомы I, II типоразмеров 5
 Наружная отделка - штукатурка цементно-известковым раствором
 Внутренняя отделка - окраска или оклейка обоями
 Наибольшая масса монтажного элемента (балконная плита) - 2,5т

ИНЖЕНЕРНОЕ ОБОРУДОВАНИЕ

Водопровод - хозяйственно-питьевой и противопожарный от внешней сети. Расчетный напор на вводе Н=10,0м.вод.ст
 Канализация - хозяйственно-фекальная в местную сеть
 Отопление - система однотрубная с нижней разводкой от внешнего источника, теплоноситель - вода с температурой 95-70°C
 Вентиляция - естественная вытяжная и с механическим побуждением
 Горячее водоснабжение - от внешних сетей. Расчетный напор на вводе 22,3м вод.столба
 Газоснабжение - от наружной сети к кухонным плитам
 Электроосвещение - лампами накаливания, от сети 380/220в
 Слаботочные устройства - телефон, радио
 Оборудование санузлов - унитаз, душ, умывальники

Стр.2

Левава Т.Г.

Главный архитектор проекта


М.А.

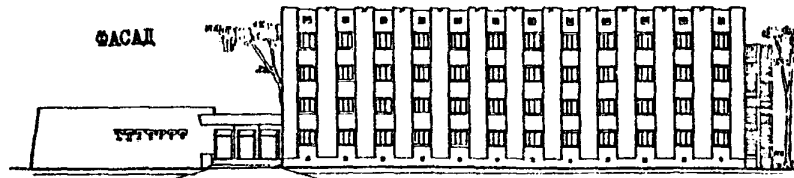
Бединашвили

Главный инженер института

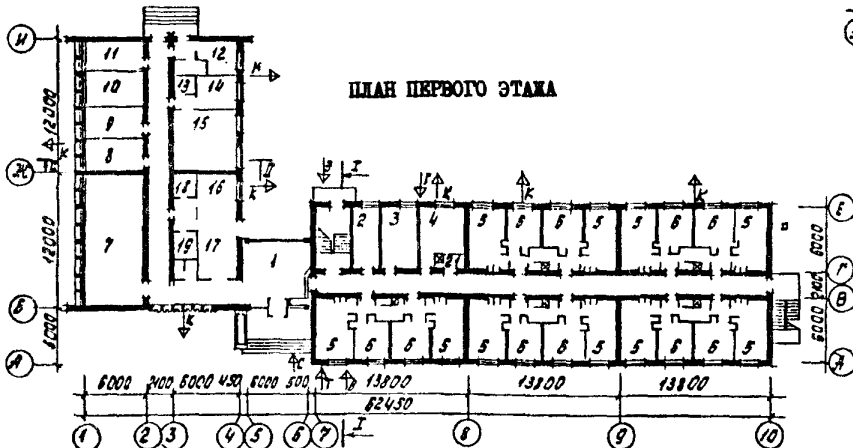
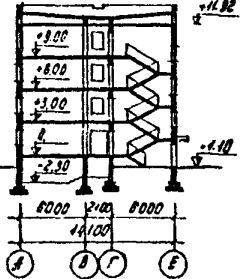
Типовой проект № 164-109-9с/80

Томский филиал

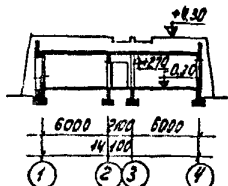
	<p>4-ЭТАЖНОЕ ОБЩЕЖИТИЕ НА 200 МЕСТ</p>	<p>П А С П О Р Т ТИПОВОЙ ПРОЕКТ I64-I09-9с/80</p> <p>УДК 728.2.011.364:691.421-431:699.841</p>
<p>ЧАСТЬ</p> <p style="font-size: 2em; font-weight: bold;">2</p> <p>Раздел I Серия I09 Подраздел I6(4)</p>	<p>Область применения: IУ климатический район с сейсмичностью 7-8 баллов. Расчетная температура наружного воздуха минус 5, I0, и 15°C</p> <p>Вес снегового покрова - 70 кгс/м² Скоростной напор ветра - 70 кгс/м² Класс здания - II Степень долговечности - II Степень огнестойкости - II</p>	<p>Разработан ТомлЗНИИЭП 380086, Томляси, 86, ул. Саидро-Зули, № 5а Утвержден: Госкомитетом ГСМА при Госстрое СССР письмом № 3-920 от 20.07.78 Введен в действие ТомлЗНИИЭП приказ № I39 от 18.08.80г. Действует с февраля 1981г. (И-2-81)</p>



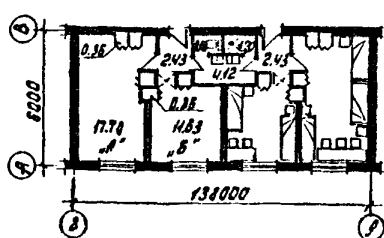
РАЗРЕЗ I-I



РАЗРЕЗ II-II



ФРАГМЕНТ ПЛАНА В ОСЯХ 8-9



ПЕРЕЧЕНЬ ОСНОВНЫХ ПОМЕЩЕНИЙ

1. Вестибюль	37,92 м ²	13. Хозяйственная кладовая	3,95 м ²
2. Командант и служебная комната	14,38 "	14. Сундук одежды и обуви	11,44 "
3. Комната для чистки и глажения одежды	19,11 "	15. Постирочная с сушильной и гладильной	20,25 "
4. Кухня	19,27 "	16. Подготовочная	12,25 "
5. Комната на 3 человека	17,70 "	17. Буфет	19,12 "
6. Комната на 2 человека	11,63 "	18. Моечная	5,06 "
7. Комната для культурно-массовых мероприятий	65,30 "	19. Кладовая буфета	6,54 "
8. Парикмахерская	14,26 "	20. Комната занятий и отдыха	34,67 "
9. Кладовая для хранения личных вещей	16,41 "	21. Комната личной гигиены	4,53 "
10. Бельевая	16,41 "	22. Балкон	8,66 "
11. Приемный пункт химчистки	14,72 "		
12. Изолятор	9,47 "		

КОЛИЧЕСТВО КЛАДОВЫХ КОМНАТ "А" на 3 человека-40 "Б" на 2 человека 40

На 2-х страницах, страница 1

ОСНОВНЫЕ ПОКАЗАТЕЛИ

	Ед. изм.	Всего	На 1м2 привед. общ.п.	На 1м2 общей площади
ОБЪЕМ				
Строительный	м3	9771	4,87	4,91
в том числе:				
подземной части	"	1143		
на одно место	"	48,9		
ПЛОЩАДЬ				
Застройки	м2	1008		
Приведенная общая	"	2008		
Общая	"	1991		
Иная	"	1173	0,58	0,59
Летних помещений	"	17		
РАСХОД МАТЕРИАЛОВ				
Цемент, прив. и М400	т	384,0	0,19	0,19
Сталь в натуральном исчислении	"	31,31	0,016	0,016
Сталь, приведенная к классу А-I в том числе сборные изделия	"	43,95	0,022	0,022
Бетон и железобетон в том числе: монолитный тяжелый	м3	760,48	0,38	0,38
оборный тяжелый	"	130,10	-	-
Лесоматериалы	"	630,38		
Кирпич	тыс.шт	57,5	0,029	0,029
Масса конструкций и материалов	т	374,2	0,19	0,19
Масса надземной части (от лица перекрытия техн.подполья)	т	3380,0	1,68	1,70
	"	2955,0	1,47	1,48

СМЕТНАЯ СТОИМОСТЬ

Общая	тыс.руб.	203,37	0,101	0,102
в том числе:				
строительно-монтажных работ	"	185,86	0,093	0,093
Оборудования	"	17,51		
Одного места	руб.	1016,85		
Трудоемкость (построечная)	чел.дн.	5800	2,89	2,91
На одно место	"	29,0		

ЭКСПЛУАТАЦИОННЫЕ ПОКАЗАТЕЛИ

Расход холодной воды	л/о	2,8		
Расход горячей воды	"	3,8		
Противопожарный расход воды	"	2,5		
Расход тепла общий	ккал/ч	361000		
В том числе на горячее водоснабжение	"	228000		
В том числе на отопление	"	133000		
Удельный расход на 1м2 общей площади	ккал/ч	67		
Потребная мощность электроэнергии	квт	64,1		
Расход газа	мм3/час	3,5		
Эксплуатационные затраты	руб/год	13000	6,47	6,53

СОСТАВ ПРОЕКТА

Альбом 0	-	Материалы для привязки и чертежи нулевого цикла работ
Альбом I	-	Архитектурно-строительные и технологические чертежи
Альбом II	-	Водопровод и канализация. Отопление и вентиляция. Газоснабжение
Альбом III	-	Электротехнические чертежи

Объем проектных материалов, приведенных в формуле II - 726 форматок
В том числе изделия заводского изготовления - 50 форматок

Проект распространяет Тбилисский филиал Центрального института типового проектирования
380053, Тбилиси-53, Авчальского шоссе, 86а
Инв. № Пасп. № 43376

СТРОИТЕЛЬНЫЕ КОНСТРУКЦИИ

Фундаменты - сборные ленточные и точечные
Стены - из кирпича
Перекрытия - сборные железобетонные брусковые по серии I.138-10, выпуск I, типоразмеров 4
Перекрытия - круглопустотные панели по серии I.141-5С, выпуск I, типоразмеров 2
Перегородки - гипсобетонные мелкомерные и армированные
Лестница внутренняя - сборные железобетонные марши и накладные ступени по альбому ИИС-04-07, выпуск 2, типоразмеров 7
Лестница наружная - из монолитного железобетона
Покрытие - раздельное, вентилируемое из круглопустотных панелей по серии I.141-5С, выпуск I, типоразмеров-2
Кровля - ребристые плиты по серии I.165-4С. Типоразмер I и по серии I.165-3С типоразмер I
Полы - дощатые, из линолеума, из керамических плиток и мозаичные
Окна и балконные двери - со спаренными переплетами по ГОСТ II214-65, типоразмеров 5
Двери - щитовые по ГОСТ 6629-74, типоразмеров 4, по серии I.135-1, альбомы I, II типоразмеров 5
Наружная отделка - штукатурка цементно-известковым раствором
Внутренняя отделка - окраска или оклейка обоями
Наибольшая масса монтажного элемента (балконная плита) - 2,5т

ИНЖЕНЕРНОЕ ОБОРУДОВАНИЕ

Водопровод - хозяйственно-питьевой и противопожарный от внешней сети. Расчетный напор на входе H=10,0 м, вод.ст
Канализация - хозяйственно-фекальная в местную сеть
Отопление - система однотрубная с нижней разводкой от внешнего источника, теплоноситель - вода с температурой 95-70 С
Вентиляция - естественная вытяжная и с механическим побуждением
Горячее водоснабжение - от внешних сетей
Расчетный напор на входе 22,3м вод.столба
Газоснабжение - от наружной сети в кухонным плитам
Электроосвещение - лампами накаливания, от сети 380/220в
Слаботочные устройства - телефон, радио
Оборудование санузлов - унитаз, душ, умывальники

ДОПОЛНИТЕЛЬНЫЕ ДАННЫЕ

Проект разработан взамен т.п. № 164-109-90. Пояснения приведены для условий строительства при расчетной температуре наружного воздуха - 10 С. Сметная стоимость указана в ценах, введенных с 1 января 1969г. Сокращенность ? баллов. Разработаны варианты фундаментов с расчетным давлением на грунт 1,5 кг/см2, 2,0 кг/см2 (основной вариант) и 2,5 кг/см2.
В соответствии с планом типового проектирования на 1982г. по ТбилисНИИЭП разработан вариант установки кухонных электроплит, введенный в действие институтом ТбилисНИИЭП 22.03.82г. приказом № 59 (альбомы VII и VIII)

Стр. 2
Взамен стр. 2, смену омониторинг в сборнике I-2-81

Лежава Т.Г.

Главный архитектор
У-Ж-НГА

Бордзенашвили М.А.

Главный инженер
института

Типовой проект
164-109-90/80

ТбилисНИИЭП