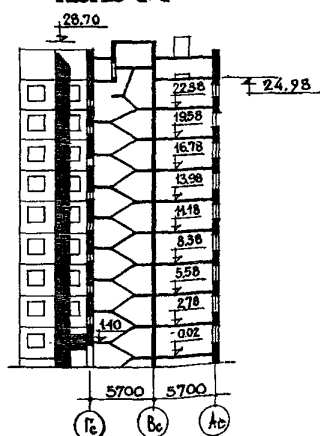
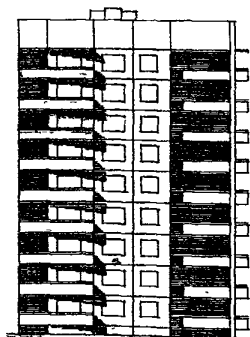
	<p>БЛОК-СЕКЦИЯ 9-ЭТАЖНАЯ 27-КВАРТИРНАЯ ПОВОРОТНАЯ ПОД УГЛОМ 90° ЗБ.ЗБ.4Б</p>	<p>ПАСПОРТ ТИПОВОЙ ПРОЕКТ 90-031/1.2 УДК 728.2.011.369:691-413</p>
	<p>Область применения: IV климатический подрайон I и II климатические районы с обычными геологическими условиями с расчетной температурой наружного воздуха -20°, -25°, -30°, -35°, -40°C.</p> <p>Вес снегового покрова - 150 кгс/м<sup>2</sup></p> <p>Скоростной напор ветра - 45 кгс/м<sup>2</sup></p> <p>Класс здания - II</p> <p>Степень долговечности - II</p> <p>Степень огнестойкости - II</p> <p>Ориентация - широтная</p>	<p>Разработан ЦНИИЭП жилища Москва, Л-434, Дмитровское шоссе дом 9, корпус "Б"</p> <p>Утвержден Госстрояндростро-ем письмом № Г-3-30 от 7.01.1974г.</p> <p>Введен в действие ЦНИИЭП жилища приказ № 243 от 30.01.81г.</p> <p>Действует с августа 1982г. (И-82)</p>

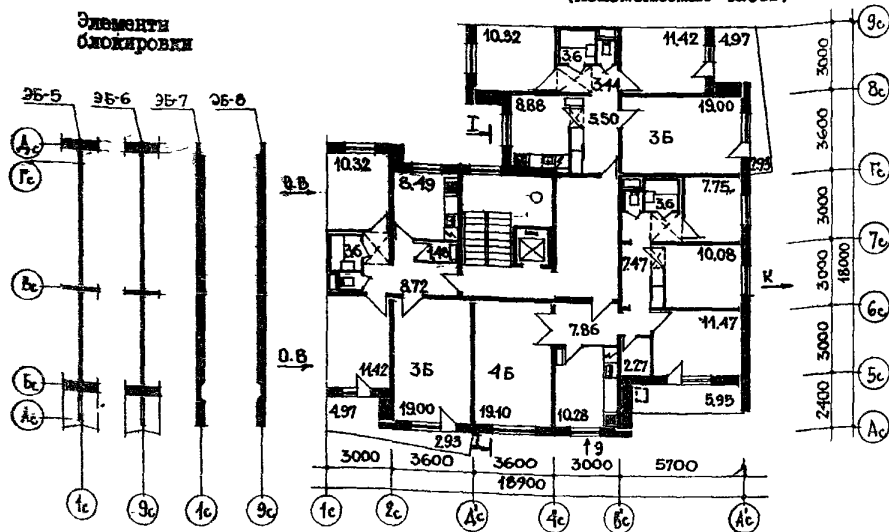
## ΦΑΣΗ ΙΙ

~~Ic-Ac~~

РАЗРЕЗ I-I



**ПЛАН ТИПОВОГО ЭТАЖА**  
(Неизменяемая часть)



Квартиры	Кол-во	Площадь, м <sup>2</sup>	
		жилая	общая
Двухкомнатная 2Б	I	30,42	50,67
Двухкомнатная 2Б	I	30,42	56,12
Трехкомнатные 3Б	16	40,74	63,51
Четырехкомнатные 4Б	9	48,40	80,53
Средняя площадь квартир		42,53	68,43

## ОСНОВНЫЕ ПОКАЗАТЕЛИ

Наименование	Всего	На I м <sup>2</sup> приведенной общей площади	На I м <sup>2</sup> общей площади
<b>ОБЪЕМ</b>			
строительный	м <sup>3</sup> 8155,30	4,22	4,4
в т.ч. подземной части	" 31,80		
<b>ПЛОЩАДЬ</b>			
застройки	м <sup>2</sup> 323,03		
приведенная общая	" 1932,49		
общая	" 1847,80		
жилая	" 1147,78	0,59	0,62
летних помещений	" 196,75		
<b>РАСХОД МАТЕРИАЛОВ</b>			
Цемент привед.к М400	т 431,6	0,223	0,234
в т.ч.на сборные изделия	" 419,2	-	-
Сталь в натуральном исчислении	" 42,0	0,022	0,023
Сталь,приведенная к классу А-I	" 53,0	0,027	0,029
В т.ч.на сборные изделия	" 47,4		
Бетон и железобетон	м <sup>3</sup> 1470,8	0,761	0,796
в том числе:			
монолитный тяжелый	" 3,9		
монолитный легкий	" 26,2		
сборный тяжелый	" 911,2		
сборный легкий	" 529,5		
Лесоматериалы	" 69,9	0,036	0,038
Кирпич	тыс.шт 10,86	0,006	0,006
Масса конструкций и материалов	т 4148,2	2,15	2,25
Масса надземной части (от низа перекрытия до подполья)	т 3768,2	1,96	2,05
<b>СМЕТНАЯ СТОИМОСТЬ</b>			
Общая	тыс.руб 201,28	0,104	0,109
в том числе:строитель-но-монтажные работы	" 195,5	0,101	0,106
оборудование	" 5,78		
Трудоемкость (построечная)	чел.дн 3311	1,71	1,79
<b>ЭКСПЛУАТАЦИОННЫЕ ПОКАЗАТЕЛИ</b>			
Расход холод.воды	л/с 0,88		
"-" горяч.воды	" 1,21		
"-" тепла на отопление	ккал/ч 130100		70,5
Расход тепла на горя-чее водоснабжение	" 148300		
Расход газа	м <sup>3</sup> /ч 7,55		
Потребная мощность осв.электроэнергии кВт сила	" 11,5		
Эксплуатационные затраты	руб/год 14706	7,61	7,96

## ДОПОЛНИТЕЛЬНЫЕ ДАННЫЕ

Показатели приведены для варианта рядовой блок-секции, для условий строительства при расчетной температуре минус 30°C с ленточными фундаментами однослойными панелями толщиной 35 см с отделкой декоративным бетоном.

Сметы составлены в базисных ценах для I территориального района в соответствии с СН 401-69.

Расчетные сметные цены на сборные каталожные железобетонные изделия РСЦ 1-73, 3-73, 5-75, 14-79.

## СТРОИТЕЛЬНЫЕ КОНСТРУКЦИИ

Конструктивная схема с поперечными и продольными несущими стенами и опиранием панелей перекрытий по контуру. Крыша с теплым чердаком. Фундаменты - ленточные, сборные бетонные и железобетонные блоки (вариант - свайные, безростверковые). Серия 1.112-5, вып.0; 2

Перекрытия - сборные железобетонные панели толщиной 12 см (вариант - толщ.16см).Серия 90 I.143-2; вып.1-1; 2-1; 0-1

Стены наружные - керамзитобетонные панели толщиной 30,35,40см.Серия 90: I.132-1, вып.0-1; 0-2; 0-3; 2-1; 2-2 и 2-3; I.117-1, вып.0-1; с I-1 по I-3; 2-1, 2-2 и 2-3; I.138-5 вып.0-1 с I-1 по I-4, 2-1, 2-2 и 2-3

Стены внутренние - сборные железобетонные панели толщиной 12,14,16 см.Серия I.131-1; 1-131-2 выпуски 0-1, I-1, I-2, 2-1; серия 90

Перегородки - сборные железобетонные, толщиной 6 см (вариант гипсобетонные, толщ.8 см)

Вентблоки - сборные железобетонные, толщ.30 см

Санузлы - объемные железобетонные санкабины Серия I.188-5, выпуски 1,2 и 3

Лестницы - сборные железобетонные марши и площадки. Серия I.151-1, выпуски I типоразмеров 5

Балконы и лоджии - сборные железобетонные плиты, ограждения - железобетонные (вариант из армостекла)

Шахта лифтовая - блоки жел.бет.серии I.189-6 выпуск I

Покрытие - сборные керамзитобетонные утепляющие панели

Лотки крыши

Кровля - рулонная 4-х слойная

Двери - наружные деревянные входные и служебные.Серия I.135-1. Альбом I и II

Двери внутренние - щитовой конструкции

Окна - со спаренными, раздельными и тройным переплетами по ГОСТу 11214-78 и 16289-80

Встроенное оборудование - шкафы и антресоли Серия I.172-4,

Полы - паркетная доска (вариант линолеум) в кухнях линолеум; в уборных и ванных - керамическая плитка.

Отделка наружная - заводская отделка панелей наружных стен декоративным бетоном (вариант керамической или стеклянной плиткой)

Отделка внутренняя - в комнатах и передних обоях, в кухнях и уборных - масляная окраска, в ванных, частично в кухнях - глазурованная плитка

Наибольшая масса монтажного элемента (панель перекрытия) -8,0т.

## ИНЖЕНЕРНОЕ ОБОРУДОВАНИЕ

Водопровод - хозяйственно-питьевой, расчетный напор у основания стояков-32 м.вод.столба.

Горячее водоснабжение от внешней сети, расчетный напор у основания стояка 33м.вод.столба

Канализация - хозяйственно-фекальная в городскую сеть; водосток - внутренний с открытым выпуском в сторону улиц "Г"

Отопление - водяное, секционное. Система одноконтурная с радиаторами М-140-3, вариант с конвекторами "Комфорт" Ду=20. Температуру теплоносителя 105-70°C.

Вентиляция - естественная.

Газоснабжение от внешней сети

Электроснабжение - II категории, напряжение 220/380В, освещение лампами накаливания

Устройства связи - радиотрансляция, коллективные телефонные аппараты, телефонные звонки.

Оборудование кухонь и санузлов - газовые плиты, мойки, унитазы, ванны, умывальники.

Лифт - пассажирский, грузоподъемностью 320 кг.

Мусоропровод - с камерой на I этаже, со сменным контейнером.

<div>К 2</div>	ЦНИИЭП жилища	БЛОК-СЕКЦИЯ 9-ЭТАЖНАЯ 27-КВАР-ТИРНАЯ ПОВОРОТНАЯ ПОД УГЛОМ 90° 3Б.3Б.4Б					ТИПОВОЙ ПРОЕКТ 90-031/1.2			ПАСПОРТ Лист 2				
		Состав проекта	Для всех вариантов	Применяется для вариантов										
				Нулевого цикла	Наружных стеновых панелей			Междуэтажные перекрытия		Расчетных наружных температур				
					Ленточные	Свайные	Однослойные			Толщина, мм				
I	2	3	4	5	6	7	8	9	-20° -25° -30° -35° -40°					
Часть 0	Общая часть	•												
	Раздел 0-1													
МП2	Материалы для проектирования													
	2-1.1									•				
	2-1.2										•			
	2-1.3											•		
	2-1.4												•	
	2-1.5												•	
	2-1.6												•	
	2-1.7												•	
Часть 01	Архитектурно-строительные чертежи ниже отметки +0.00		•											
	Раздел 01-3			•										
	Раздел 01-4				•									
Часть I	Архитектурно-строительные чертежи выше отметки +0.00													
	Раздел 1-4	•												
Часть 2	Отопление и вентиляция													
	Раздел 2-5	•												
Часть 3	Водоснабжение, канализация и газоснабжение													
	Раздел 3-3	•												
Часть 5	Электрооборудование													
	Раздел 5-4	•												
Часть 6	Устройство связи													
	Раздел 6-3	•												
Часть 8	Сметы, книга I, II	•												
Часть 9	Узлы и детали													
	Раздел 9-1-5				•			•						
	Раздел 9-1-7					•								
	Раздел 9-2-1	•												
	Раздел 9-2-2	•												
	Раздел 9-2-4	•												
	Раздел 9-2-6	•												
	Раздел 9-2-15, 16	•												
	Раздел 9-2-18	•												
	Раздел 9-2-19	•												
Часть 10	Изделия заводского изготовления													
	Раздел 10.1-9				•			•						
	Раздел 10.1-22				•	•		•						
	Раздел 10.1-23				•	•		•						
	Раздел 10.1-25				•	•		•						
	Раздел 10.1-26				•	•		•						
	Раздел 10.1-33				•	•		•						
	Раздел 10.1-35				•	•		•						
	Раздел 10.1-38				•	•		•						
	Раздел 10.1-43				•	•		•						
	Раздел 10.2-9	•												
	Раздел 10.2-10	•												
	Раздел 10.2-14	•												
	Раздел 10.3-10							•						
	Раздел 10.3-11							•	•					
	Раздел 10.3-12							•						
	Раздел 10.3-13							•						
	Раздел 10.3-24	•							•					
	Раздел 10.3-15							•						
	Раздел 10.4-3	•												
	Раздел 10.4-6	•												
	Раздел 10.4-7	•												
	Раздел 10.4-9	•												

Состав проекта	Для всех вари- ан- тов	Применяется для вариантов												
		Нулевого этажа		Наружных сте- новых панелей			Между- этажные перекры- тия		Расчетных наруж- ных температур					
		Фундаменты		Однослойные										
		Лен- точ- ные	Свай- ные	Толщина, мм			Толщина, мм		20°	25°	30°	35°	40°	
300	350			400	120	160								
I	2	3	4	5	6	7	8	9	10	11	12	13	14	
Раздел 10.6.3	•													
Раздел 10.6.8	•													
Раздел 10.6.9	•													
Раздел 10.6.13	•													
Раздел 10.7.7	•													
Раздел 10.8.1	•													
Раздел 10.9.1	•													
Раздел 10.9.3	•													
Раздел 10.9.4	•													
Раздел 10.9.5	•													
Раздел 10.9.6	•													
Раздел 10.9.7	•													
Раздел 10.9.11	•													
Раздел 10.10.4	•													
Раздел 10.10.8	•													
Раздел 10.10.10	•				•		•							
Раздел 10.10.13	•													
Раздел 10.10.16	•													
Раздел 10.10.25	•													
Раздел 10.10.28	•													
Раздел 10.10.33	•													
Раздел 10.10.34	•													
Раздел 10.10.36	•													
Серия 83 Раздел 10.8.1	•													
Раздел 10.8.2	•													
Раздел 10.10.4	•													

Страница 4

Гл. архитектор  
проекта  
А. Мокроусов.Гл. экономист  
Г. Д. Ломоносов.Руководитель отделения  
проектных работ  
А. Крупица.

ТИПОВОЙ ПРОЕКТ 90-031/Г.2

Объем проектных материалов, приведенных к формату А 5576 форматов  
в том числе изделий заводского изготовления 3807 форматовПроект распространяет: Центральный институт типового проектирования  
125878, ГСП, Москва, А-445, Смоленская ул., 22Лист № 17839  
Лист № 045811

ПРИЛОЖЕНИЕ