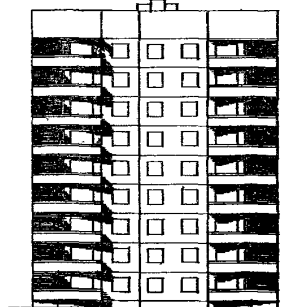
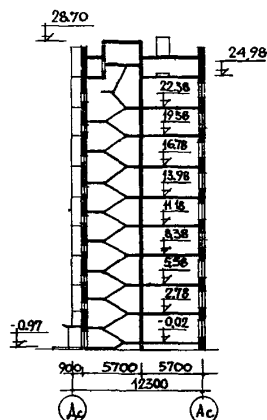
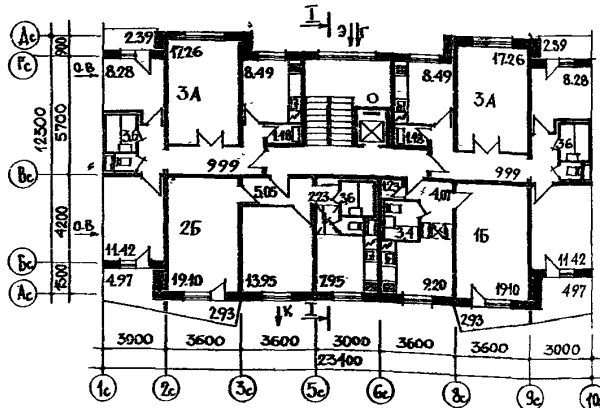
	<p>БЛОК-СЕКЦИЯ 9-ЭТАЖНАЯ 36-КВАРТИРНАЯ РИДОВАЯ С ТОРЦОВЫМИ ОКОНЧАНИЯМИ ЛБ.2Б.3А.3А</p>	<p>ПАСПОРТ ТИПОВОЙ ПРОЕКТ 90-035/1.2 УДК 728.3.011.269:691-413</p>
<p>ЧАСТЬ 2 Раздел I Серия 90 Подраздел II(I)</p>	<p>Область применения: ЛБ климатический подрайон, II и III климатические районы с обычными геологическими условиями, с расчетной температурой наружного воздуха -200, -250, -300, -350, -400С</p> <p>Вес снегового покрова - 150 кгс/м² Скоростной напор ветра - 45 кгс/м² Класс здания - II Степень долговечности - II Степень огнестойкости - II Ориентация - широтная</p>	<p>Разработан ЦНИИЭП жилища Москва, Л-434, Демитровское шоссе дом 9, корпус "Б" Утвержден Госгражданстро-ем 9.12.1974г. Письмо № 3-1389 Введен в действие ЦНИИЭП жилища Приказ № 243 от 30.01.81г. Действует с августа 1982г. (И-8-82)</p>

ФАСАД

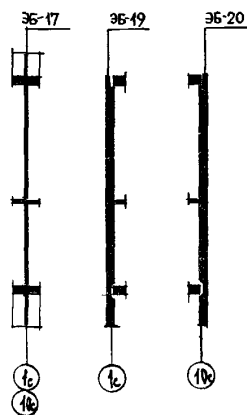
ЛБ-ЛЮС



РАЗРЕЗ I-I

ПЛАН ТИПОВОГО ЭТАЖА
(Неизменяемая часть)

ЭЛЕМЕНТЫ БЛОКИРОВКИ



Квартиры		Площадь, м ²	
	Колич.	жилая	общая
Однокомнатные ЛБ	9	19,10	37,37
Двухкомнатные 2Б	9	33,05	52,96
Трехкомнатные 3А	18	36,96	60,52
Средняя площадь квартир		31,52	52,84

ОСНОВНЫЕ ПОКАЗАТЕЛИ

Наименование	Всего	На I м ² приведенной общей площади	На I м ² общей площади
ОБЪЕМ			
строительный	м ³ 7382,76	3,74	3,90
в т.ч. подземной части	" 13,13		
ПЛОЩАДЬ			
застройки	м ² 286,51		
приведенная общая	" 1976,67		
общая	" 1903,33		
жилая	" 1134,63	0,57	0,60
летних помещений	" 185,22		
РАСХОД МАТЕРИАЛОВ			
Цемент привед.к М400 т	406,3	0,206	0,213
в т.ч.на сборные изделия	" 388,7	-	-
Сталь в натуральном исчислении	" 42,8	0,022	0,022
Сталь приведенная к классу А-I	" 53,3	0,027	0,028
В т.ч.на сборные изделия	" 47,8		
Бетон и железобетон	м ³ 1367,8	0,692	0,719
в том числе:			
монолитный тяжелый	" 27,2		
монолитный легкий	" 24,2		
сборный тяжелый	" 870,4		
сборный легкий	" 446,0		
Лесоматериалы	" 73,0	0,037	0,038
Кирпич	тыс.шт 2,24	0,001	0,001
Масса конструкций и материалов	т 3874,2	1,97	2,04
Масса надземной части (от низа перекрытия techподполья)	т 3522,2	1,8	1,86
СМЕТНАЯ СТОИМОСТЬ			
Общая	тыс.руб 201,37	0,102	0,106
в том числе:			
строительно-монтажные работы	" 195,66	0,099	0,103
оборудование	" 5,71	-	-
Трудоемкость (построечная)	чел.дн 3288	1,66	1,73
ЭКСПЛУАТАЦИОННЫЕ ПОКАЗАТЕЛИ			
Расход холод.воды	л/с 1,03		
" горяч.воды	" 1,44		
" тепла на отопление	ккал/ч 127000		67
Расход тепла на горячее водоснабжение	" 181000		
Расход газа	м ³ /ч 9,47		
Потребная мощность осв.	28,7		
электроэнергии кВт	11,5		
Эксплуатационные затраты	руб/год 14761	7,47	7,76
ДОПОЛНИТЕЛЬНЫЕ ДАННЫЕ			
Показатели приведены для варианта рядовой блок-секции, для условий строительства при расчетной температуре минус 30°C с ленточными фундаментами, однослойными панелями толщиной 35 см с отделкой декоративным бетоном.			
Сметы составлены в базисных ценах для I территориального района в соответствии с СН 401-69.			
Расчеты сметные цены на сборные каталожные железобетонные изделия			
РЭЦ I-73, 3-73, 5-75, I4-79			

СТРОИТЕЛЬНЫЕ КОНСТРУКЦИИ

Конструктивная схема с поперечными и продольными несущими стенами и опиранием панелей перекрытий по контуру. Крыша с теплым чердаком

Фундаменты - ленточные, сборные бетонные и железобетонные блоки (вариант 1 свайные, без ростверковые). Серия I.II2-5, вып.0; 2

ГОСТ 13579-78 типоразмеров - 10

Перекрытия - сборные железобетонные панели толщиной 12 см (вариант - толщ.16 см). Серия 90 I.I43-2; вып.1-1,2-1,0-1 типоразмеров - 12

Стены наружные - керамзитобетонные панели толщиной 30,35,40 см. Серия 90; I.I32-1, вып.0-1; 0-2; 0-3; 2-1; 2-2 и 2-3; I.I17-1, вып.0-1; с I-I по I-3, 2-1 и 2-3; I.I38-5, вып.0-1 с I-I по I-4, 2-1, 2-2 и 2-3 типоразмеров - 32

Стены внутренние - сборные железобетонные панели толщиной 12,14,16 см. Серия I.I31-1; I.I31-2 выпуски 0-1,1-1,2,2-1; Серия 90 типоразмеров - 26

Перегородки - сборные железобетонные толщиной 6 см (вариант гипсобетонные, толщ.8 см) типоразмеров - 3

Вентблоки сборные железобетонные, толщ.30 см типоразмеров - 1

Санузлы - объемные железобетонные санкабины Серия I.I88-5, выпуски 1,2 и 3 типоразмеров - 3

Лестницы - сборные железобетонные марши и площадки. Серия I.I51-1, выпуск I типоразмеров - 5

Балконы и лоджии - сборные железобетонные плиты, ограждения - железобетонные (вариант из армостекла) типоразмеров - 4

Шахта лифтовая - блоки жел.бет.серии I.I89-6 вып.1 типоразмеров - 3

Покрытие - сборные керамзитобетонные утепляющие панели типоразмеров - 7

Лотки крыши типоразмеров - 3

Крыша - рулонная 4-х слойная

Двери - наружные деревянные, входные и служебные. Серия I.I35-1. Альбом I и II типоразмеров - 3

Двери внутренние - щитовой конструкции Серия I.I36-10 типоразмеров - 5

Окна - со спаренными, раздельными и тройным остеклением по ГОСТу I1214-78 и I6289-80 типоразмеров - 5

Встроенное оборудование - шкафы и антресоли Серия I.I72-4

Полы - паркетная доска (вариант линолеум) в кухнях линолеум, в уборных и ваннах - керамическая плитка

Отделка наружная - заводская отделка панелей наружных стен декоративным бетоном (вариант керамической или стеклянной плиткой)

Отделка внутренняя - в комнатах и передних обои, в кухнях и уборных - масляная окраска, в ваннах, частично в кухнях - глазурованная плитка

Наибольшая масса монтажного элемента (панель перекрытия) - 8,0т

ИНЖЕНЕРНОЕ ОБОРУДОВАНИЕ

Водопровод - хозяйственно-питьевой, расчетный напор у основания стояков 32м.вод.столба.

Горячее водоснабжение от внешней сети, расчетный напор у основания стояков 33м.вод.столба

Канализация - хозяйственно-фекальная в городскую сеть; водосток - внутренний с открытым выпуском в сторону оси "I".

Отопление - водяное, секционное. Система однотрубная с радиаторами М-140-А0, вариант с конвекторами "Комфорт" Ду=20. Температура теплоносителя 105-70°C.

Вентиляция - естественная

Газоснабжение от внешней сети

Электрооснабжение - II категории, напряжение 220/380В, освещение лампами накаливания

Устройства связи - радиотрансляция, коллективные телефантены, телефонные вводы.

Оборудование кухонь и санузлов - газовые плиты мойки, унитазы, ванны, умывальники

Лифт - пассажирский, грузоподъемность 320 кг.

Мусоропровод - с камерой на I этаже, со сменным контейнером.

[illegible]

