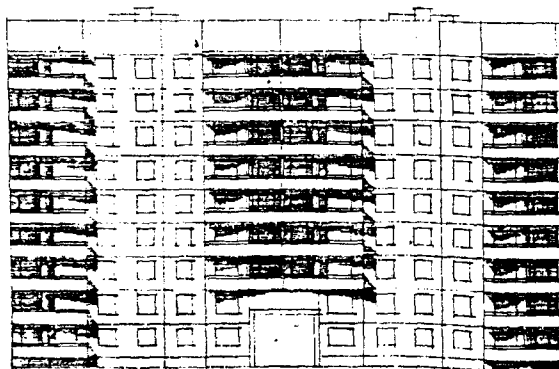
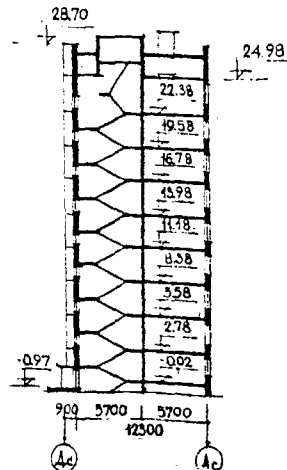


	<p>БЛОК-СЕКЦИЯ 9-ЭТАЖНАЯ 68-КВАРТИРНАЯ РЯДОВАЯ С ПРОЕЗДОМ 1Б-2Б-3Б-3Б - 1Б-2Б-3Б-3Б</p>	<p>ТИПОВОЙ ПРОЕКТ 90-045/1.2 УЛК 728.2.011.269-691-413</p>
<p>ЧАСТЬ 2 Раздел I Серия 90 Подраздел II(I)</p>	<p>Область применения: 1Б климатический подрайон, II и III климатические районы с обычными геологическими условиями с расчетной температурой наружного воздуха -20°, -25°, -30°, -35°, -40°C</p> <p>Вес снегового покрова - 150 кгс/м² Скоростной напор ветра - 15 кгс/м² Класс здания - II Степень долговечности - II Степень огнестойкости - II Ориентация - широтная</p>	<p>Разработан ЦНИИЭП жилища Москва И-434, Дмитровское шоссе, д.9 корпус "Б" Утвержден Госгражданстроем 05.08.1977 г. Письмо №СЗ-3-2403 Введен в действие ЦНИИЭП жилища Приказ № 106 от 27.03.1981г. Действует с июня 1982г. (И-6-82)</p>

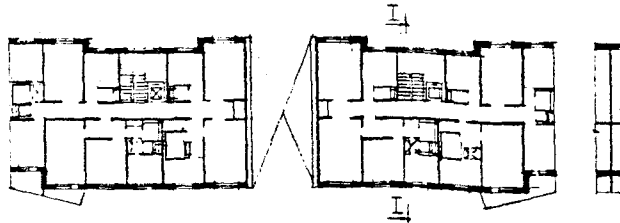
Ф А С А Д I с - 9 с



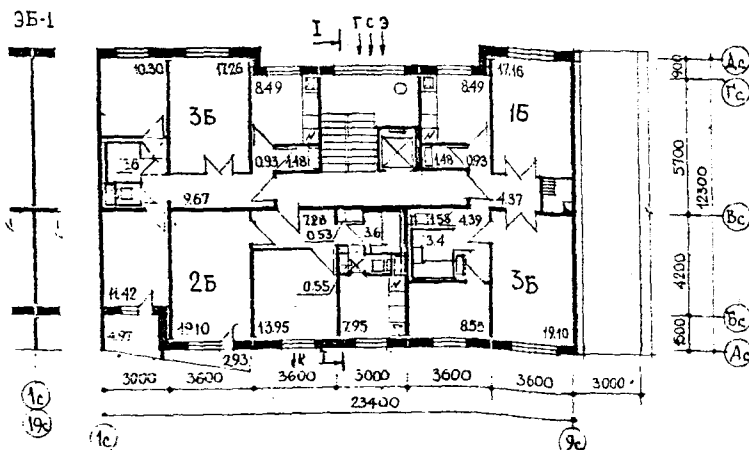
РАЗРЕЗ I - I



БЛОК-СЕКЦИЯ



С Е К Ц И Я



Квартиры	Количество	Площадь м ²	
Однокомнатные 1Б	16	жилая	общая
Двухкомнатные 2Б	16	19,10	37,37
Трехкомнатные 3Б	32	33,05	52,96
Трехкомнатные 3Б	2	38,98	63,15
Четырехкомнатные 4Б	2	44,81	69,39
Средняя площадь квартиры		57,93	86,72
		33,64	55,57

ОСНОВНЫЕ ПОКАЗАТЕЛИ

Наименование	Всего	На 1м2 приве- денной общей площади	На 1м2 общей площади
ОБЪЕМ			
строительный	м ³ 14790,30	3,80	3,91
в том числе под- земной части	" 26,26		
ПЛОЩАДЬ			
застройки	м ² 582,20		
приведенная общая	" 3886,52		
общая	" 3778,86		
жилая	" 2287,24	0,59	0,61
летних помещений	" 253,00		
РАСХОД МАТЕРИАЛОВ			
Цемент, прив. х М-400	т 852,9	0,219	0,226
в том числе на сборные изделия	" 818,4	-	-
Сталь в натуральном исчислении	" 82,7	0,021	0,022
Сталь, приведенная к классу А-I	" 104,8	0,027	0,028
в том числе на сборные изделия	" 96,6		
Бетон и железобетон	" 2877,1	0,740	0,761
в том числе:			
монокотный тяжелый	" 61,5	-	-
монокотный легкий	" 50,6	-	-
сборный тяжелый	" 1866,0	-	-
сборный легкий	" 899,0		
Лесоматериалы	" 122,3	0,031	0,032
Кирпич	тис.шт. 7,6	0,002	0,002
Масса конструкций и материалов	7262,9		1,93
Масса надземной части (от кнза перекрытия техн.подполья)	" 6536,6		1,73
СМЕТНАЯ СТОИМОСТЬ			
Общая	тис.руб. 400,75	0,103	0,106
в том числе:стро- ительно-монтажные работы	" 389,19	0,100	0,103
Оборудование	" 11,56	-	-
Трудоемкость (построечная)	чел.дн. 6335	1,63	1,68
ЭКСПЛУАТАЦИОННЫЕ ПОКАЗАТЕЛИ			
Расход хол.воды	л/с 1,49		
" гор.воды	" 2,13		
" тепла на отопление	ккал/ч 240850		64
Расход тепла на гор.водоснабжение	" 287000		
Расход газа на I ввод	м ³ /ч 9,41		
Потребная мощность электроэнергии	кВт 54,0		
"	кВт 24,0		
Эксплуатационные затраты	руб/год 27245	7,01	7,21

ДОПОЛНИТЕЛЬНЫЕ ДАННЫЕ

Показатели приведены для варианта рядовой блок-секции, для условий строительства при расчетной температуре минус 30°C с ленточными фундаментами, однослойными панелями толщиной 35 см с отделкой декоративным бетоном.

Сметы составлены в базисных ценах территориального района в соответствии с СН 401-89. Расчетные сметные цены на сборные каталожные железобетонные изделия РСЦ I-73, 3-73, 5-75, 12-76, 14-49.

СТРОИТЕЛЬНЫЕ КОНСТРУКЦИИ

Конструктивная схема с поперечными и продольными несущими стенами и опиранием панелей перекрытий по контуру. Крыша с теплым чердаком. Фундаменты - ленточные, сборные бетонные и железобетонные блоки (вариант - свайные без-ростверковые). Серия I.112-5, вып. 0; 2; 4, ГОСТ 13579-78 типоразмеров - 10

Перекрытия - сборные железобетонные панели толщ.12 см (вариант - толщ.16 см) Серия 90 I.143-2, вып.1-1,2-1,0-1 типоразмеров - 14

Стены наружные - керамзитобетонные панели толщ.30 см, 35 см, 40 см. Серия 90, I.132-1, вып.0-1 0-2; 2-1, 2-2 и 2-3; 0-3.

I.117-1 вып.0-1, с 1-1 по 1-3, 2-1, 2-2 и 2-3; I.138-5 вып.0-1, с 1-1 по 1-4, 2-1, 2-2 и 2-3 типоразмеров - 35

Стены внутренние - сборные железобетонные панели толщиной 12, 14, 16 см. Серия I.131-1, вып.0-1, I-1, 1-2, 2-1; I.131-2, вып.0-1, I-1, 1-2, 2-1; се-рия 90 типоразмеров - 24

Перегородки - сборные жал.бет.толщиной 6 см (вариант - гипсобетонные, толщиной 8 см) типоразмеров - 3

Вентблочные сборные железобетонные, толщ.30 см типоразмеров - 1

Санузлы - объемные жал.бет.санкабины. Серия I.188-5, вып.1, 2 и 3 типоразмеров - 3

Лестницы - сборные жал.бет.марши и площадки Серия I.151-1 вып.1 типоразмеров - 5

Балконы и лоджии - сборные жал.бет.плиты, огражденные из железобетона (вариант из армо-стекла) типоразмеров - 4

Плита лифтовая - блоки жал.бет.серия I.189-6 вып.1 типоразмеров - 3

Покрытия - сборные керамзитобетонные утепли-ющие панели типоразмеров - 7

Лотки крыши типоразмеров - 3

Кровля - рулонная 4-х слойная

Двери - наружные деревянные, входные и служеб-ные. Серия I.135-1 Альбом I и II типоразмеров - 3

Двери внутренние - литовой конструкции по се-рии I.136-10 типоразмеров - 5

Окна со сваренными раздельными и с тройными переплетами по ГОСТ 11214-78 и 16289-80 типоразмеров - 7

Встроенное оборудование - шкафы и антресоли серия I.172-4

Полы - паркетная доска (вариант - линолеум), в кухнях - линолеум, в уборных и ванных - керамич-еская плитка

Отделка наружная - заводская отделка панелей наружных стен декоративным бетоном (вариант керамической или стеклянной плиткой)

Отделка внутренняя: в комнатах и передних - обои, в кухнях и уборных - масляная окраска, в ванных - частично в кухнях - глазурованная плитка.

Наибольшая масса монтажного элемента (панель перекрытия) - 8,0 т.

ИНЖЕНЕРНОЕ ОБОРУДОВАНИЕ

Водопровод - хозяйственно-питьевой, расчетный напор у основания стояков 32 м.вод.столба

Горячее водоснабжение от внешней сети, рас-четный напор у основания стояков 36 м.вод.ст.

Канализация - хозяйственно-фекальная в город-скую сеть; водосток - внутренний с открытым выпуском в сторону оси "I".

Отопление - водяное, секционное. Система од-нотрубная с радиаторами М.140-АО (вариант с конвекторами "Комфорт"). Температура тепло-носителя 105-70°C.

Вентиляция - естественная.

Газоснабжение - от внешней сети

Электроснабжение - II категории, напряжение 220/380В, освещение лампами накаливания.

Устройства связи - радиотрансляция, коллек-тивные телеантенны, телефонные вводы.

Оборудование кухонь и санузлов - газовые плиты, мойки, унитазы, ванны, умывальники.

Лифт - пассажирский, грузоподъемностью 320 кг.

Мусоропровод - с камерой на I этаже, со сменным контейнером.

К 2	ЦНИИЭП жилища	БЛОК-СЕКЦИЯ 9-ЭТАЖНАЯ 68-КВАР-ТИРНАЯ РЯДОВАЯ С ПРОЕЗДОМ 1Б.2Б.3Б.3Б-1Б.2Б.3Б.3Б	ТИПОВОЙ ПРОЕКТ 90-045/1.2	ПАСПОРТ Лист 2	Применяются для вариантов												
					Для всех вариантов	Нулевого цикла		Наружных стеновых панелей			Междуэтажные перекрытия		Расчетных наружных температур				
						Фундаменты		Однослойные									
						Ден-точ-ные	Свай-ные	Толщина, мм			Толщина, мм		20°	25°	30°	35°	40°
								300	350	400	120	160					
Состав проекта					2	3	4	5	6	7	8	9	10	11	12	13	14
Часть 0 Общая часть																	
Раздел 0-1					•												
МП2 Материал для проектирования																	
2-1.1													•				
2-1.2														•			
2-1.3																•	
2-1.4																	•
2-1.5																	•
2-1.6																	•
2-1.7																	•
Часть 01 Архитектурно-строительные чертежи ниже отметки +0.00																	
Раздел 01-3						•											
Раздел 01-4							•										
Часть I Архитектурно-строительные чертежи выше отметки +0.00																	
Раздел I-4					•												
Часть 2 Отопление и вентиляция																	
Раздел 2-5					•												
Часть 3 Водоснабжение, канализация и газоснабжение																	
Раздел 3-3					•												
Часть 5 Электрооборудование																	
Раздел 5-4					•												
Часть 6 Устройства связи																	
Раздел 6-3					•												
Часть 8 Сметы						•											
Часть 9 Узлы и детали																	
Раздел 9.1-5								•			•						
Раздел 9.1-7									•								
Раздел 9.2-1					•												
Раздел 9.2-2					•												
Раздел 9.2-4					•												
Раздел 9.2-6					•												
Раздел 9.2-15					•												
Раздел 9.2-16					•												
Раздел 9.2-18					•												
Раздел 9.2-19					•												
Часть 10 Изделия заводского изготовления																	
Раздел 10.1-9								•			•						
Раздел 10.1-22									•								
Раздел 10.1-25								•			•						
Раздел 10.1-33								•			•						
Раздел 10.1-35								•			•						
Раздел 10.1-38								•			•						
Раздел 10.2-9					•												
Раздел 10.2-10					•												
Раздел 10.2-14					•												
Раздел 10.2-16					•												
Раздел 10.3-10												•					
Раздел 10.3-11													•				
Раздел 10.3-21												•		•			
Раздел 10.3-22															•		
Раздел 10.3-24																	
Раздел 10.4-3					•												
Раздел 10.4-6					•												
Раздел 10.4-7					•												
Раздел 10.4-9					•			•			•						
Раздел 10.4-12					•												

Состав проекта	Для всех вари- антов	Применяются для вариантов												
		Нулевого цикла		Наружных сте- новых панелей			Между- этажные перекры- тия		Расчетных наружных температур					
		Фундаменты		Однослойные										
		Лен- точ- ные	Свай- ные	Толщина, мм			Толщина, мм		-20°	-25°	-30°	-35°	-40°	
				300	350	400	120	160						
I	2	3	4	5	6	7	8	9	10	11	12	13	14	
Раздел 10.6-3	•													
Раздел 10.6-8	•													
Раздел 10.6-13	•													
Раздел 10.7-7	•													
Раздел 10.8-1	•													
Раздел 10.9-1	•													
Раздел 10.9-4	•													
Раздел 10.9-5,6	•													
Раздел 10.9-9	•													
Раздел 10.10-1					•									
Раздел 10.10-4					•									
Раздел 10.10-8				•										
Раздел 10.10-10	•													
Раздел 10.10-13	•													
Раздел 10.10-15	•													
Раздел 10.10-17	•													
Раздел 10.10-21	•													
Раздел 10.10-24	•													
Раздел 10.10-25	•													
Раздел 10.10-26	•													
Раздел 10.10-28	•													
Раздел 10.10-39	•													
Раздел 10.10-34	•													
Раздел 10.10-32	•													
Серия 83														
Раздел 10.8-1	•													
Раздел 10.8-2	•													
Раздел 10.10-4	•													

Страница 4

Д.Домоносов

Гл. экономист

Усов

Гл. архитектор проекта

А.М.

Руководитель отделения проектных работ

А.Крипиа

Типовой проект 90-045/1.2

ЦИИЭП жилищ

Объем проектных материалов, приведенных в формате П 5153
в т.ч. изделий заводского изготовления 3794 форматки

Проект распространяет:

Центральный институт типового проектирования
125878, ГСП, Москва А-445, Смольная, ул., 22

Инв. № 17444

Пасп. № 044813