

СССР

ЗОНАЛЬНЫЙ
ТИПОВОЙ ПРОЕКТ
90.1-081.83
УДК 728.2.011:691-413

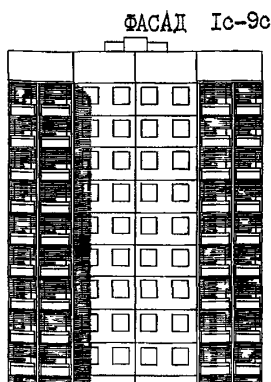
ЦИТЛ

БЛОК-СЕКЦИЯ 9-ЭТАЖНАЯ 36-КВАРТИРНАЯ
2Б-2Б-3Б-3Б РЯДОВАЯ С ТОРЦОВЫМИ ОКОНЧАНИЯМИ
ДЛЯ ГОРОДОВ УЛЬЯНОВСК, ВОРОНЕЖ,
ИВАНОВО, КАЛИНИНГРАД, ТАМБОВ

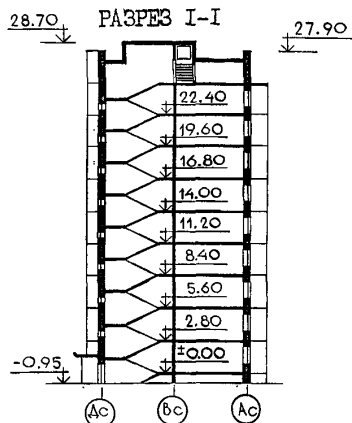
DXCH

СЕНТЯБРЬ
1986

На 3-х листах
На 5-и страницах
Страница I



ФАСАД Ic-9c

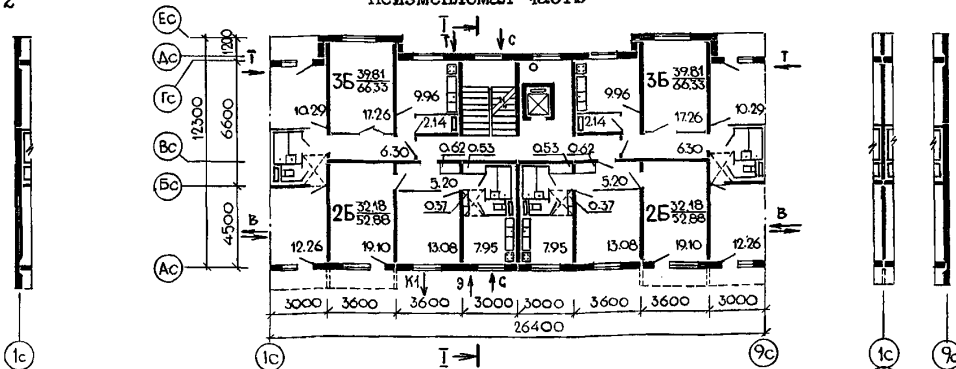


РАЗРЕЗ I-I

ЭБ9.2 ЭЛЕМЕНТ БЛОКИРОВКИ

ПЛАН ТИПОВОГО ЭТАЖА
Неизменяемая часть

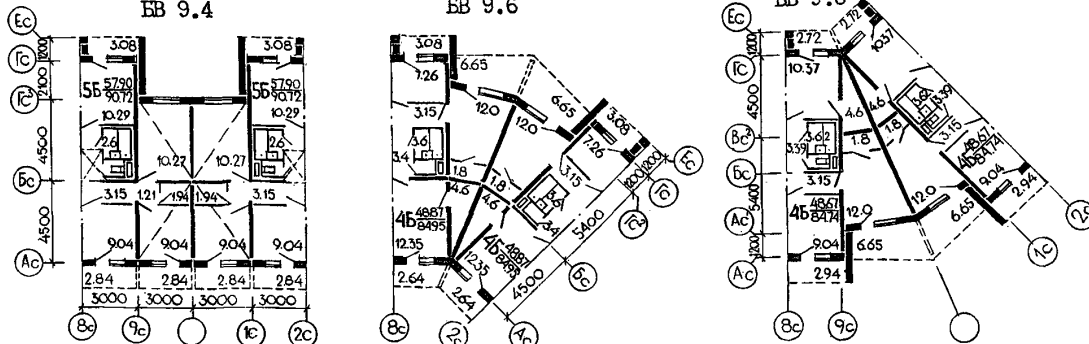
ЭЛЕМЕНТЫ БЛОКИРОВКИ
ЭБ9.1 ЭБ9.3



EB 9.4

БЛОК-ВСТАВКИ
БВ 9.6

EB 9.5



ЭКСПЛИКАЦИЯ КВАРТИР

Квартиры (тип)	Количество	Площадь, м ²	
		жилая	общая
Однокомнатная 1Б	I	19,10	37,59
Двухкомнатная 2Б	17	32,18	52,88
Трехкомнатная 3Б	18	39,81	66,33
Средняя площадь квартиры		35,60	59,20

БЛОК-СЕКЦИЯ 9-ЭТАЖНАЯ 36-КВАРТИРНАЯ 2Б-2Б-3Б-3Б РЯДОВАЯ
С ТОРЦОВЫМИ ОКОНЧАНИЯМИ ДЛЯ ГОРОДОВ УЛЯНОВСК, ВОРОНЕЖ,
ИВАНОВО, КАЛИНИНГРАД, ТАМБОВ

ЗОНАЛЬНЫЙ
ТИПОВОЙ ПРОЕКТ
90.1-081.83

Лист I
Страница 2

Д2ВА СТРОИТЕЛЬНЫЕ КОНСТРУКЦИИ И ИЗДЕЛИЯ

Конструктивная схема с поперечными и продольными несущими стенами и опиранием панелей перекрытий по контуру

Фундаменты - ленточные, сборные, бетонные и железобетонные блоки. Серия 1.112-5, вып. 0, 1, 2, 3, 4. ГОСТ 13579-78. Типоразмеров - 19

Стены наружные - однослойные керамзитобетонные панели толщиной 35, 40 см. Серия 90; 1.132-1/82 вып. 0-2; 0-3; 2-2; 2-3; 1.117.1-17

Типоразмеров - 31

Стены внутренние - сборные железобетонные плоские панели кассетного изготовления, толщиной 160 мм - межквартирные; толщ. 120 мм - межкомнатные; толщ. 140 мм - в техподполье. Типоразмеров - 25

Перекрытия - сборные железобетонные плоские панели кассетного изготовления толщиной 16 см (вариант - толщ. 12 см) серия 90; 1.143.1-7 вып. 1 Типоразмеров - 17

Перегородки - сборные железобетонные, толщиной 6 см (вариант - гипсобетонные толщ. 8 см). Типоразмеров - 2

Санузлы - объемные железобетонные санкабины. Серия 1.188-5, выпуск 10.

Типоразмеров - 2

Вентблоки - сборные железобетонные толщ. 30 см. Типоразмеров - 2

Лестницы - сборные железобетонные марши и площадки с лицевыми поверхностями, выполняемые из шлифованного мозаичного слоя на белом цементе по серии 1.151.1-6 вып. 1 Типоразмеров - 5

Балконы и лоджии - железобетонные плоские плиты толщ. 120; 200 мм. Типоразмеров - 3

Ограждения - железобетонные.

Типоразмеров - 4

Шахта лифтовая - блоки железобетонные серии 1.189-6; вып. 3/82 Типоразмеров - 3

Покрытие - сборные керамзитобетонные утепляющие панели. Типоразмеров - 9

Наружные стены крыши - однослойные керамзитобетонные панели. Типоразмеров - 11

Крыша - с теплым чердаком и внутренним водостоком

Кровля - рулонная 4-слойная

Двери наружные - по серии 1.136.5-19

Типоразмеров - 5

Двери внутренние - щитовой конструкции по серии 1.136-10.

Типоразмеров - 5

Окна и балконные двери - со спаренными и раздельными переплетами по серии 1.136.5-16, ч. 1, 2 раздельно-спаренными переплетами по серии 1.136.5-17 и со стеклопакетами по серии 1.136.5-18 и 1.136.5-20.

Типоразмеров - 4

Встроенное оборудование - шкафы и антресоли по серии 1.172.5-6

Полы - линолеум (вариант - паркетная доска), в уборных и ваннах - керамическая плитка

Наибольшая масса монтажного элемента (панель перекрытия) - 8,0 т

Ж3ОВ СКОРОСТНОЙ НАПОР ВЕТРА - $0,44 \text{ кПа}$ 45 кгс/м^2

Р2СО СТЕПЕНЬ ОГНЕСТОЙКОСТИ - вторая

М1ВД РАСЧЕТНАЯ ТЕМПЕРАТУРА НАРУЖНОГО ВОЗДУХА - минус 20, 25, 30, 35, 40°C

С2ДД КЛИМАТИЧЕСКИЕ РАЙОНЫ И ПОДРАЙОН СССР -

II, III и IV (гг. Ульяновск, Воронеж, Иваново, Калининград, Тамбов)

Н5УА ОТДЕЛКА

НАРУЖНАЯ

Заводская отделка панелей наружных стен декоративным бетоном (варианты - ковровой керамической или стеклянной плиткой)

ВНУТРЕННЯЯ

В комнатах и передних - оклейка обоями повышенного качества, в кухнях - масляная покраска панелей на высоту 1,80 м. Между столом и навесными шкафами и приборами, по всей длине кухонного фронта, включая боковые стены на высоту 0,6 м, устраивается панель из глазурованной плитки.

В санузлах - масляная окраска на высоту 1,8 м. В ваннах комнатах - панель из глазурованной плитки высотой 1,8 м - по фронту установки оборудования

С3ГА ИНЖЕНЕРНОЕ ОБОРУДОВАНИЕ

Водопровод - хозяйственно-питьевой, расчетный напор у основания стояков - 32 м

Канализация - хозяйственно-фекальная в городскую сеть; водосток - внутренний с открытым выпуском в сторону оси "Д"

Отопление - водяное центральное, система однотрубная с нижней разводкой, тупиковая, на расчетные температуры -20°, -25°, -30°, -35°, -40°C. С радиаторами М140-А0 (вариант - с конвекторами КН-20). Температура теплоносителя - 105-70°C

Вентиляция - естественная

Горячее водоснабжение - от внешней сети, расчетный напор у основания стояка 36 м

Газоснабжение - от внешней сети к кухонным плитам

Электроснабжение - от внешней сети, напряжение 380/220 В

Освещение - лампами накаливания

Устройства связи - радиотрансляционная сеть, телефонные вводы, коллективные антенны

Мусоропровод - с камерой на I этаже, со сменным контейнером

Лифт - пассажирский грузоподъемностью 320 кг

С2ЕД ОСНАЩЕНИЕ ЗДАНИЯ

Оборудование кухонь и санузлов - газовые плиты, мойки, унитазы, ванны, умывальники

Ж3НВ ВЕС СНЕГОВОГО ПОКРОВА - 150 кгс/м^2 $1,47 \text{ кПа}$

Г1ВГ ОРИЕНТАЦИЯ - широтная

С2ЕЕ ИНЖЕНЕРНО-ГЕОЛОГИЧЕСКИЕ УСЛОВИЯ - обычные

БЛОК-СЕКЦИЯ 9-ЭТАЖНАЯ 36-КВАРТИРНАЯ 2Б-2Б-3Б-3Б РЯДОВАЯ
С ТОРЦОВЫМИ ОКОНЧАНИЯМИ ДЛЯ ГОРОДОВ УЛЬЯНОВСК, ВОРОНЕЖ,
ИВАНОВО, КАЛИНИНГРАД, ТАМБОВ

ЗОНАЛЬНЫЙ
ТИПОВОЙ ПРОЕКТ
90.1-081.83

Лист 2
Страница 3

Наименование	Всего	На 1 м ² приве- денной общей площади
У11А СТОИМОСТЬ		
У11В Общая сметная стоимость	тыс. 271,31 руб.	0,123
в том числе:		
У11Л строительно-монтажных работ	" 265,52	0,121
У11О оборудования	" 5,79	-
У11А ТРУДОЕМКОСТЬ		
У11Г Построечные трудовые затраты	чал. дн. 2304,1	1,05
У1КА РАСХОДЫ		
У1КВ Расход строительных материалов		
Цемент	т 508	0,231
Цемент, приведенный к марке М400	" 489(31,5)	0,222
в том числе:		
на сборные изделия	" 458	0,208
Сталь	" 39,9(2,57)	0,018
Сталь, приведенная к классам А-1 и С38/23	" 52,97	0,024
в том числе:		
на сборные изделия	" 47,93	-
Бетон и железобетон	м3 1556	0,708
в том числе:		
монолитный:		
тяжелый	" 27,8	-
легкий	" 55,2	-
сборный:		
тяжелый	" 1035	-
легкий	" 438	-
Лесоматериалы	" 95,9	0,043
Лесоматериалы, приведенные к круглому лесу	" 341,2(135)	0,155
Кирпич	тыс. 1,3 шт.	-
Масса конструкций и материалов	т 3611,76	1,644
Масса надземной части (от низа перекрытия технического подполья)	т 3232,94	1,472

У4КА ЭКСПЛУАТАЦИОННЫЕ ПОКАЗАТЕЛИ

Расход			
У4КН воды			
холодной	л/с	1,03	-
горячей	"	1,44	-
У4К1 Канализационные стоки	"	3,70	-
У4КН Тепла	ккал/ч кВт	314000 365	
в том числе:			
на отопление	"	133000 155	-
на горячее водоснабжение	"	181000 210	-
Тепла на отопление 1 м ² общей площади	"	62,4 0,073	-
У4КJ газа	Нм ³ /ч	9,89	-
У4КК Потребная электрическая мощность	кВт	30,6	-
Эксплуатационные затраты	руб/год	18364	8,36
ТЕХНИЧЕСКИЕ ХАРАКТЕРИСТИКИ			
Г3НВ Объем строительный	м3	8362,49	3,81
в том числе:			
подземной части	"	13,02	-
Площадь			
Г3ОС застройки	м2	340,15	-
Г3О1 приведенная общая	"	2196,69	-
Г3ОВ общая	"	2130,49	-
Г3ОК жилая	"	1282,74	0,58
летних помещений	"	166,32	-
Площадь внеквартирных помещений	"	320,12	-

В скобках указывается потребность строительных материалов без учета расходов на изготовление сборных изделий, конструкций

ДОПОЛНИТЕЛЬНЫЕ ДАННЫЕ

Отражающие конструкции блок-секции запроектированы из керамзитобетона, остальные - из тяжелого бетона.

Показатели приведены при рядовом окончании блок-секции 3Б9 I, I варианте планировочного решения I этажа, I варианте фасадов, для условий строительства при расчетной температуре минус 30°С, с ленточными фундаментами, при толщине наружных стен 350 мм с объемным весом керамзитобетона 900 кг/м³, с отделкой фактурным слоем из декоративного бетона.

Сметы составлены в ценах 1984 г.

Расчетный показатель - 1 м² приведенной общей площади.

БЛОК-СЕКЦИЯ 9-ЭТАЖНАЯ 36-КВАРТИРНАЯ 2Б-2Б-3Б-3Б РЯДОВАЯ
С ТОРЦОВЫМИ ОКОНЧАНИЯМИ ДЛЯ ГОРОДОВ УЛЬЯНОВСК, ВОРОНЕЖ,
ИВАНОВО, КАЛИНИНГРАД, ТАМБОВ

ЗОНАЛЬНЫЙ
ТИПОВОЙ ПРОЕКТ
90.1-081.83

Лист 3
Страница 5

Состав проекта	Для всех вари- антов	Применяются для вариантов									
		нулевого цикла	наружных сте- новых панелей		Между- этажные пере- крытия	расчетных наружных температур					
		фундаменты			толщина мм		-20°	-25°	-30°	-35°	-40°
			ленточные	350	400	120	160				
90.1-081.83-МП.1-1	•										
90.1-081.83-МП.2.1-1							•				
90.1-081.83-МП.2.1-2								•			
90.1-081.83-МП.2.1-3									•		
90.1-081.83-МП.2.1-4										•	
90.1-081.83-МП.2.1-5										•	
90.1-081.83-МП.2.1-6											•
90.1-081.83-МП.2.1-7											•
90.1-МП.3-1	•										•
90.1-МП.3-2	•										
90.1-МП.3-3	•										
90.1-МП.3-4	•										
90.1-МП.11-1	•										
90.1-СП.1 выпуски 1,2	•										
Серия 90-ТЭ1	•										
РСЦ 1-84; 2-84; 3-84 вып.2 14-84; 15-84	•										

Объем проектных материалов, приведенных к формату А4, - 6772 форматки
в том числе изделий заводского изготовления - 2480 форматок.

В7ВА АВТОР ПРОЕКТА ЦНИИЭП жилища, Москва, 127434, Дмитровское шоссе, 9, корпус "Б"

В7НА УТВЕРЖДЕНИЕ Утвержден Госгражданстроем: приказ № 382 от 02.12.1985г.
Введен в действие ЦНИИЭП жилища: приказ № 587 от 26.12.1983г.

В7КА ПОСТАВЩИК ЦНИИЭП жилища, Москва, 127434, Дмитровское шоссе, 9, корпус "Б"

Инв. №

Катал.л. № 054853

Б.А.Кравченко

Начальник отдела
смет, ТЭР и ПОС

С.Ф.Морозов

Гл.архитектор проекта
Гл.инженер проекта

А.Н.Белоконов

Гл.архитектор института