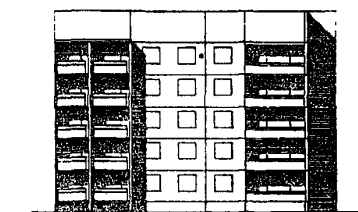
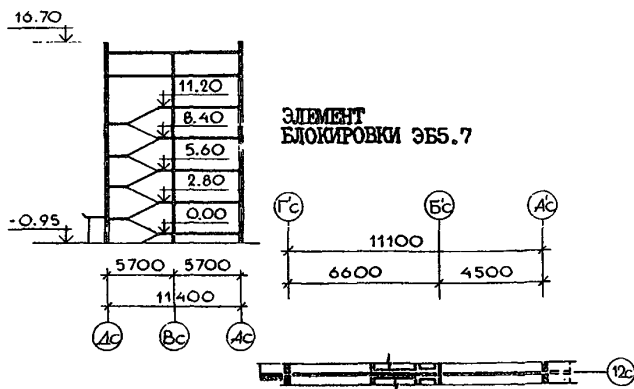
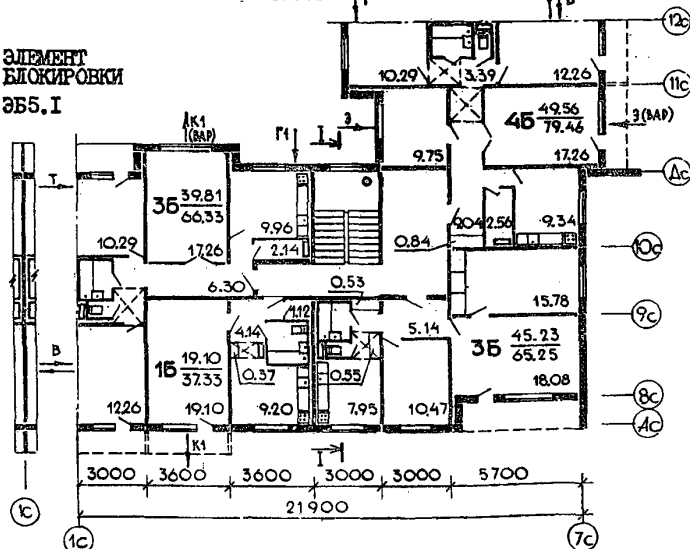
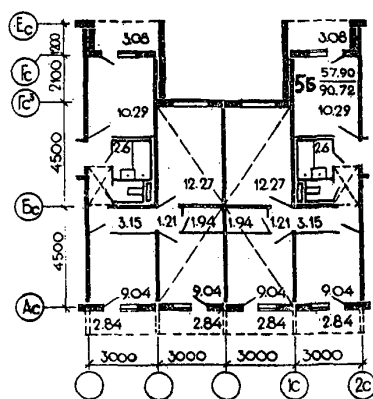


СССР	СТРОИТЕЛЬНЫЙ КАТАЛОГ ЧАСТЬ 2 ТИПОВЫЕ ПРОЕКТЫ ПРЕДПРИЯТИЙ, ЗДАНИЙ И СООРУЖЕНИЙ	ЗОНАЛЬНЫЙ ТИПОВЫЙ ПРОЕКТ 90. I-084.84 УДК 728.2.011:691-413
ЦИТП	БЛОК-СЕКЦИЯ 5-ЭТАЖНАЯ 20-КВАРТИРНАЯ 1Б-3Б-3Б-4Б УГЛОВАЯ (90°) ДЛЯ ГОРОДОВ УЛЬЯНОВСК, ВОРОНЕЖ, ИВАНОВО, КАЛИНИНГРАД, ТАМБОВ	ОХСО
СЕНТЯБРЬ 1986		На 3-х листах На 5-и страницах Страница I

Ф А С А Д 1с-7с



РАЗРЕЗ I-I

ПЛАН ТИПОВОГО ЭТАЖА
Неизменяемая частьЭЛЕМЕНТ
БЛОКИРОВКИ
ЭБ5.1БЛОК-ВСТАВКА
БВ5.4

ЭКСПЛИКАЦИЯ КВАРТИР

Квартиры (тип)	Количество	Площадь, м ²	
		жилая	общая
Однокомнатные 1Б	5	19,10	37,33
Трехкомнатные 3Б	5	39,81	66,33
" 3Б	5	45,23	65,25
" 3Б	1	39,81	69,71
Четырехкомнатные 4Б	4	49,66	79,46
Средняя площадь квартиры		37,93	61,63

БЛОК-СЕКЦИЯ 5-ЭТАЖНАЯ 20-КВАРТИРНАЯ 1Б-3Б-3Б-4Б УГЛОВАЯ (90°) ДЛЯ ГОРОДОВ УЛЬЯНОВСК, ВОРОНЕЖ, ИВАНОВО, КАЛИНИНГРАД, ТАМБОВ		ЗОНАЛЬНЫЙ ТИПОВОЙ ПРОЕКТ 90.1-084.84	Лист I Страница 2
D2BA	СТРОИТЕЛЬНЫЕ КОНСТРУКЦИИ И ИЗДЕЛИЯ	H5UA	ОТДЕЛКА
Конструктивная схема с поперечными и продольными несущими стенами и опираемым панелей перекрытия по контуру		НАРУЖНАЯ	
Фундаменты - ленточные, сборные бетонные и железобетонные блоки. Серия 1.112-5, вып. 0, 1, 2, 3, 4. ГОСТ 13579-78. Типоразмеров - 21		Заводская отделка панелей наружных стен декоративным бетоном (варианты - ковровой керамической или стеклянной плиткой)	
Стены наружные - однослойные керамзитобетонные панели толщиной 35, 40 см. Серия 90; 1.132-1/82 вып. 0-2; 0-3; 2-2; 2-3; 1.117.1-17. Типоразмеров - 32		ВНУТРЕННЯЯ	
Стены внутренние - сборные железобетонные плоские панели кассетного изготовления, толщиной 160 мм - межквартирные; толщ. 120 мм - межкомнатные, толщ. 140 мм - в техподполье. Типоразмеров - 25		В комнатах и передних - оклейка обоями повышенного качества, в кухнях - масляная покраска панелей на высоту 1,80 м. Между столом и навесными шкафами и приборами, по всей длине кухонного фронта, включая боковые стены на высоту 0,6 м, устраивается панель из глазурованной плитки	
Перекрытия - сборные железобетонные плоские панели кассетного изготовления толщиной 16 см (вариант - толщ. 12 см) серия 90, 1.143.1-7 вып. 1. Типоразмеров - 12		В санузлах - масляная окраска на высоту 1,8 м, в ваннх комнатах - панель из глазурованной плитки высотой 1,8 м - по фронту установки оборудования	
Перегородки - сборные железобетонные, толщиной 6 см (вариант гипсобетонные толщ. 8 см). Типоразмеров - 2		C3GA	
Санузлы - объемные железобетонные санкабины. Серия 1.188-5, выпуск 10. Типоразмеров - 2		ИНЖЕНЕРНОЕ ОБОРУДОВАНИЕ	
Вентблочки - сборные железобетонные толщ. 30 см. Типоразмеров - 3		Водопровод - хозяйственно-питьевой, расчетный напор у основания стояков - 32 м	
Лестницы - сборные железобетонные марши и площадки с лицевыми поверхностями, выполняемые из шлифованного мозаичного слоя на белом цементе по серии 1.151.1-6 вып. 1. Типоразмеров - 5		Канализация - хозяйственно-фекальная в городскую сеть; водосток - внутренний с открытым выпуском в сторону оси "Ж"	
Балконы и лоджии - железобетонные плоские плиты толщ. 120; 200 мм. Типоразмеров - 7		Отопление - водяное центральное, система однострунная с нижней разводкой, температурная на расчетные температуры -20°, -25°, -30°, -35°, -40°C. С радиаторами М140-А0 (вариант - с конвекторами КН-20). Температура теплоносителя - 105-70°C	
Ограждения - железобетонные Типоразмеров - 4		Вентиляция - естественная	
Наружные стены крыши - однослойные керамзитобетонные панели. Типоразмеров - 12		Горячее водоснабжение - от внешней сети, расчетный напор у основания стояка 36 м	
Покрытие - сборные керамзитобетонные утепляющие панели. Типоразмеров - 7		Газоснабжение - от внешней сети к кухонным плитам	
Крыша - с теплым чердаком и внутренним водостоком		Электроснабжение - от внешней сети, напряжение 380/220 В	
Кровля - рулонная 4-слойная		Освещение - лампами накаливания	
Двери наружные - по серии 1.136.5-19 Типоразмеров - 5		Устройства связи - радиотрансляционная сеть, телефонные вводы, коллективные антенны	
Двери внутренние - щитовой конструкции по серии 1.136-10. Типоразмеров - 5		Мусоропровод - с камерой на I этаже, со сменным контейнером	
Окна и балконные двери - со спаренными и раздельными переплетами по серии 1.136.5-16, с раздельно-спаренными переплетами по серии 1.136.5-17 и со стеклопакетами по серии. Типоразмеров - 4		C2ED	
Встроенное оборудование - шкафы и антресоли по серии 1.172.5-6		ОСНАЩЕНИЕ ЗДАНИЯ	
Полы - линолеум (вариант - паркетная доска), в уборных и ваннах - керамическая плитка		Оборудование кухонь и санузлов - газовые плиты, мойки, унитаза, ванны, умывальники	
Наибольшая масса монтажного элемента (панель перекрытия) - 8,0 т			
J30B	СКОРОСТНОЙ НАПОР ВЕТРА - $\frac{45 \text{ кгс/м}^2}{0,44 \text{ кПа}}$	J3NB	ВЕС СНЕГОВОГО ПОКРОВА - $\frac{150 \text{ кгс/м}^2}{1,47 \text{ кПа}}$
K2CO	СТЕПЕНЬ ОГНЕСТОЙКОСТИ - вторая	G1BF	ОРИЕНТАЦИЯ - широтная
N1BD	РАСЧЕТНАЯ ТЕМПЕРАТУРА НАРУЖНОГО ВОЗДУХА - минус 20, 25, 30, 35, 40°C	G2EE	ИНЖЕНЕРНО-ГЕОЛОГИЧЕСКИЕ УСЛОВИЯ - обычные
G2DD	КЛИМАТИЧЕСКИЕ РАЙОНЫ И ПОДРАЙОН СССР - П, Ш и IV (гг. Ульяновск, Воронеж, Иваново, Калининград, Тамбов)		

БЛОК-СЕКЦИЯ 5-ЭТАЖНАЯ 20-КВАРТИРНАЯ 1Б-ЗБ-ЗБ-4Б УГЛОВАЯ (90°) ДЛЯ ГОРОДОВ УЛЬЯНОВСК, ВОРОНЕЖ, ИВАНОВО, КАЛИНИНГРАД, ТАМBOB				ЗОНАЛЬНЫЙ ТИПОВОЙ ПРОЕКТ 90.I-084.84		Лист 2 Страница 3	
Наименование	Всего	На I м ² приве- денной общей площади		Наименование	Всего	На I м ² приве- денной общей площади	
VIIA СТОИМОСТЬ				V4KA ЭКСПЛУАТАЦИОННЫЕ ПОКАЗАТЕЛИ			
VIII Обшая сметная стоимость	тыс. руб. 157,3I	0,123		Расход			
в том числе:				V4KH воды			
VIII строительно-монтажных работ	" 157,3I	0,123		холодной л/с	0,76	-	
VIIA ТРУДОЕМКОСТЬ				горячей "	I,03	-	
VIIIP Построечные трудовые затраты	чел. дн. 1260,2	0,99		V4KI Канализационные стоки	" 3,08	-	
VIIKA РАСХОДЫ				V4KN Тепла ккал/ч	211000	-	
VIIKB Расход строительных материалов				кВт 244,52			
Цемент	т 332,6	0,26		в том числе:			
Цемент, приведенный к марке М400	" 320,5(13,4)	0,25		на отопление	" 89000	-	
в том числе:				103			
на сборные изделия	" 306,6	0,239		на горячее водоснабжение	" 122000	-	
Сталь	" 26,7(I,77)	0,02		Тепла на отопление I м ² общей площади	" 72,20	-	
Сталь, приведенная к классам А-I и C38/23	" 34,6	0,03		0,08			
в том числе:				V4KJ газа км ³ /ч	5,64	-	
на сборные изделия	" 3I,7	-		V4KK Потребная электрическая мощность кВт	34,0	-	
Бетон и железобетон	м ³ IO74,2	0,84I		эксплуатационные затраты руб/год	8344	6,53	
в том числе:				ТЕХНИЧЕСКИЕ ХАРАКТЕРИСТИКИ			
моновитный:				G3NB Объем строительный м ³	4768,88	3,73	
тяжелый	" 20,5	-		в том числе:			
легкий	" 9,0	-		подземной части	" II,95	-	
сборный:				Площадь			
тяжелый	" 628,80	-		G3OZ застройки м ²	339,74	-	
легкий	" 415,80	-		G3OI приведенная общая	" 1277,80	-	
Лесоматериалы	" 74,45	0,058		G3OB обшая	" 1232,60	-	
Лесоматериалы, приведенные к круглому лесу	" 191,6(72)	0,I5		G3OK жилая	" 758,75	0,59	
Кирпич	тыс. 3,33 шт.	-		летних помещений	" IO9,40	-	
Масса конструкций и материалов	т 2059,68	I,6I		Площадь внеквартирных помещений	" 181,60		
Масса надземной части (от низа перекрытия технического подполья)	" 1843,65	I,44					
				В скобках указывается потребность строительных материалов без учета расходов на изготовление сборных изделий, конструкций			

БЛОК-СЕКЦИЯ 5-ЭТАЖНАЯ 20-КВАРТИРНАЯ
1Б-3Б-3Б-4Б УГЛОВАЯ (90°) ДЛЯ ГОРОДОВ УЛЬЯНОВСК, ВОРОНЕЖ,
ИВАНОВО, КАЛИНИНГРАД, ТАМЕОВ

ЗОНАЛЬНЫЙ
ТИПОВОЙ ПРОЕКТ
90.1-084.84

Лист 3
Страница 5

Состав проекта	Для всех вари- антов	Применяются для вариантов										
		нулевого цикла фундаменты	наружных сте- новых панелей		между- этажные пере- крытия		расчетных наружных температур					
			однослойные		толщина, мм		толщина, мм	-20°	-25°	-30°	-35°	-40°
			толщина, мм									
		ленточные	350	400	120	160						
90. I-ИЖ4. I-4	●											
90. I-ИЖ4. I-5	●											
90. I-ИЖ4. I-6	●											
90. I-ИЖ4. I-7	●											
Серия 90. Раздел Ю.6-8	●											
90. I-084.84-СМ1	●											
90. I-084.84-ВМ	●											
90. I-СМ1. I	●											
90. I-3Б. ВМ2	●											
90. I-СМ1. 2	●											
90. I-ВБ. ВМ2	●											
90. I-СМ1. 3	●											
90. I-084.84-МП1- I	●											
90. I-084.84-МП2. I- I								●				
90. I-084.84-МП2. I- 2									●			
90. I-084.84-МП2. I- 3										●		
90. I-084.84-МП2. I- 4											●	
90. I-084.84-МП2. I- 5											●	
90. I-084.84-МП2. I- 6												●
90. I-084.84-МП2. I- 7												●
90. I-МП3- I												
90. I-МП3- 2	●											
90. I-МП3- 3	●											
90. I-МП3- 4	●											
90. I-МПП1- I	●											
90. I-СШ Выпуски 2, I	●											
Серия 90-ТЭ1	●											
РСЦ I-84; 2-84; 3-84 вып. 2 14-84; 15-84	●											

Объем проектных материалов, приведенных к формату А4, - 6250 форматок;
в том числе изделий заводского изготовления - 3568 форматок.

В7ВА АВТОР ПРОЕКТА ЦНИИЭП жилища, Москва, 127434, Дмитровское шоссе, 9, корпус "Б"

В7НА УТВЕРЖДЕНИЕ Утвержден Госгражданстроем. Приказ № 382 от 02.12.1985 г.
Введен в действие ЦНИИЭП жилища. Приказ № 474 от 30.10.84 г.

В7КА ПОСТАВЩИК ЦНИИЭП жилища, Москва, 127434, Дмитровское шоссе, 9, корпус "Б"

Инв. №

Катал.л. № 054656

Гл. экономист
Кравченко Е.А.

Гл. архитектор проекта
Морозов С.Ф.

Гл. инженер проекта
Витальс Л.

Гл. архитектор черте
Белонь А.Н.