
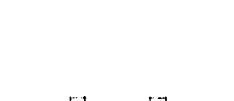
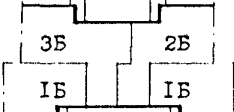
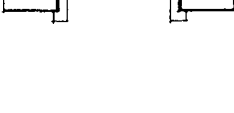

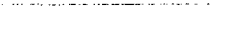
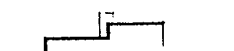
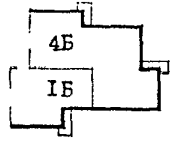
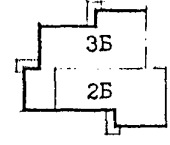
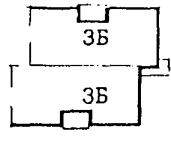
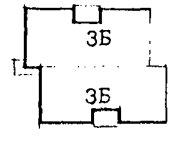


СССР	СТРОИТЕЛЬНЫЙ КАТАЛОГ ЧАСТЬ 2 ТИПОВЫЕ ПРОЕКТЫ ПРЕДПРИЯТИЙ, ЗДАНИЙ И СООРУЖЕНИЙ	ЗОНАЛЬНЫЕ ТИПОВЫЕ ПРОЕКТНЫЕ РЕШЕНИЯ 90-0115.23.86 УДК 728.2.011:691-413:001.2
ЦИТП	2,3,4,5 и 9-ЭТАЖНЫЕ УНИФИЦИРОВАННЫЕ БЛОК-ЭЛЕМЕНТЫ ЖИЛЫХ ЗДАНИЙ	ОХСА
МАРТ 1987	(ДЛЯ СТРОИТЕЛЬСТВА В ЛЕНИНГРАДСКОЙ ОБЛАСТИ)	На 15-и листах На 30-и страницах Страница I

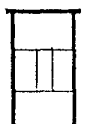
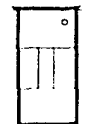
НОМЕНКЛАТУРА ЖИЛЫХ БЛОК-ЭЛЕМЕНТОВ

Группа	Этажность	Марка блок-элемента	Тип квартир	Кол-во квартир	Площадь квартир (без учета летних помещений)	Планировочная схема
I	2	3	4	5	6	7
Рядовой	2	2Р03	1Б	2	1Б 17,10	
			2Б	2	2Б 42,20	
			3Б	4	3Б 42,20	
	3	3Р03	1Б	3	1Б 31,20	
			2Б	3	2Б 56,30	
Рядовой	4	4Р03	1Б	4	1Б 41,70	
			2Б	4	2Б 70,20	
	5	5Р03	1Б	5	1Б 45,30	
			2Б	5	2Б 70,40	
			3Б	10	3Б 45,30	
Рядовой	9	9Р03	1Б	9	1Б 45,30	
			2Б	9	2Б 70,40	
Торцовый	2	2Т03	2Б	4	2Б 31,20	
			3Б	6	3Б 56,30	
			4Б	8	4Б 31,20	
			5Б	10	5Б 45,30	
			9Б	18	9Б 45,30	
Торцовый	3	3ТЛ03	2Б	6	2Б 31,20	
			3Б	6	3Б 56,30	
			4Б	8	4Б 31,20	
			5Б	10	5Б 45,30	
			9Б	18	9Б 45,30	

2,3,4,5 и 9-ЭТАЖНЫЕ УНИФИЦИРОВАННЫЕ БЛОК-ЭЛЕМЕНТЫ ЖИЛЫХ ЗДАНИЙ (ДЛЯ СТРОИТЕЛЬСТВА В ЛЕНИНГРАДСКОЙ ОБЛАСТИ)	ЗОНАЛЬНЫЕ ТИПОВЫЕ ПРОЕКТНЫЕ РЕШЕНИЯ 90-0115.23.86	Лист I Страница 2
---	---	----------------------

I	2	3	4	5	6	7	I	2	3	4	5	6	7
Торцовый	2	2Т04	1Б 2	4Б 2	1Б $\frac{17,10}{42,20}$ 4Б $\frac{55,80}{84,30}$		Торцовый	2	2ТЛ04	2Б 2	3Б 2	2Б $\frac{31,20}{56,30}$ 3Б $\frac{41,70}{70,20}$	
	3	3Т04	1Б 3	4Б 3				3	3ТЛ04	2Б 3	3Б 3		
	4	4Т04	1Б 4	4Б 4				4	4ТЛ04	2Б 4	3Б 4		
	5	5Т04	1Б 5	4Б 5				5	5ТЛ04	2Б 5	3Б 5		
	9	9Т04	1Б 9	4Б 9				9	9ТЛ04	2Б 9	3Б 9		
Поворотный	2	2П01	3Б 4		3Б $\frac{41,70}{70,20}$		Поворотный	2	2ПЛ01	3Б 4		3Б $\frac{41,70}{70,20}$	
	3	3П01	3Б 6					3	3ПЛ01	3Б 6			
	4	4П01	3Б 8					4	4ПЛ01	3Б 8			
	5	5П01	3Б 10					5	5ПЛ01	3Б 10			
	9	9П01	3Б 18					9	9ПЛ01	3Б 18			

НОМЕНКЛАТУРА ЛЕСТНИЧНЫХ БЛОК-ЭЛЕМЕНТОВ

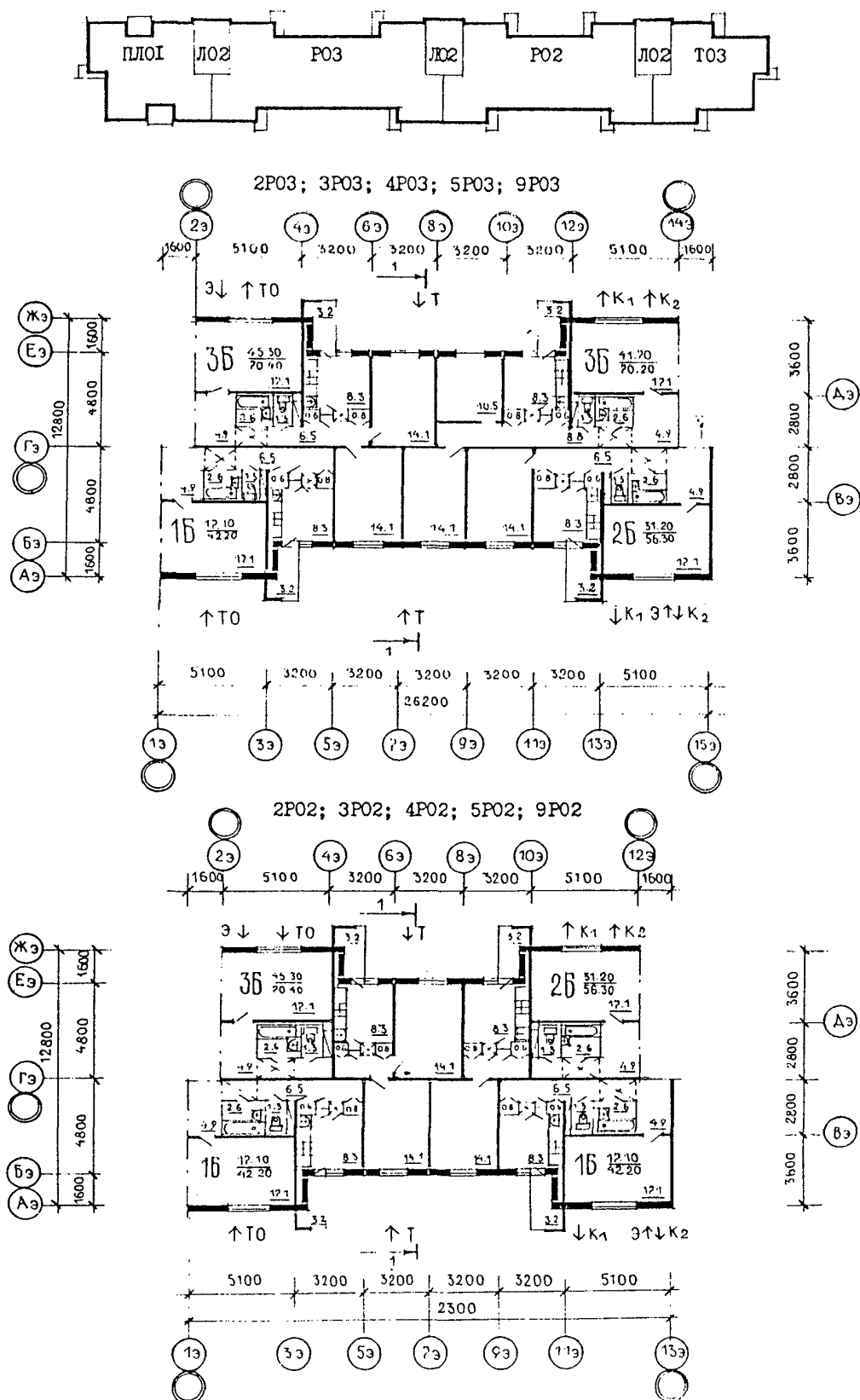
Этажность	Марка блок-элемента	Планировочная схема	Этажность	Марка блок-элемента	Планировочная схема	Этажность	Марка блок-элемента	Планировочная схема
2	2Л02							
3	3Л02		5	5Л02		9	9Л02	
4	4Л02							

2,3,4,5 и 9-ЭТАЖНЫЕ УНИФИЦИРОВАННЫЕ БЛОК-ЭЛЕМЕНТЫ ЖИЛЫХ ЗДАНИЙ
(ДЛЯ СТРОИТЕЛЬСТВА В ЛЕНИНГРАДСКОЙ ОБЛАСТИ)

ЗОНАЛЬНЫЕ
ТИПОВЫЕ
ПРОЕКТНЫЕ
РЕШЕНИЯ
90-0115.23.86

Лист 2
Страница 3

СХЕМА КОМПОНОВКИ БЛОК-ЭЛЕМЕНТОВ В ЖИЛОЙ ДОМ

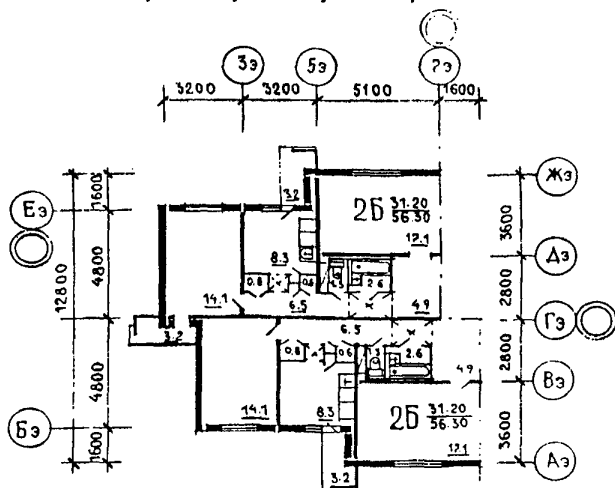


2,3,4,5 и 9-ЭТАЖНЫЕ УНИФИЦИРОВАННЫЕ БЛОК-ЭЛЕМЕНТЫ ЖИЛЫХ ЗДАНИЙ
(ДЛЯ СТРОИТЕЛЬСТВА В ЛЕНИНГРАДСКОЙ ОБЛАСТИ)

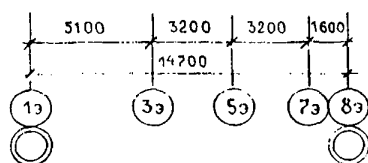
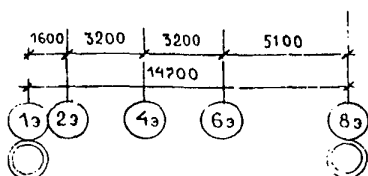
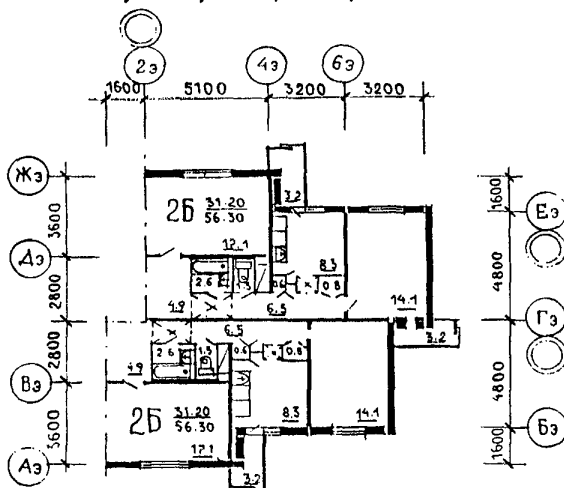
ЗОНАЛЬНЫЕ
ТИПОВЫЕ
ПРОЕКТНЫЕ
РЕШЕНИЯ
90-0115.23.86

Лист 2
Страница 4

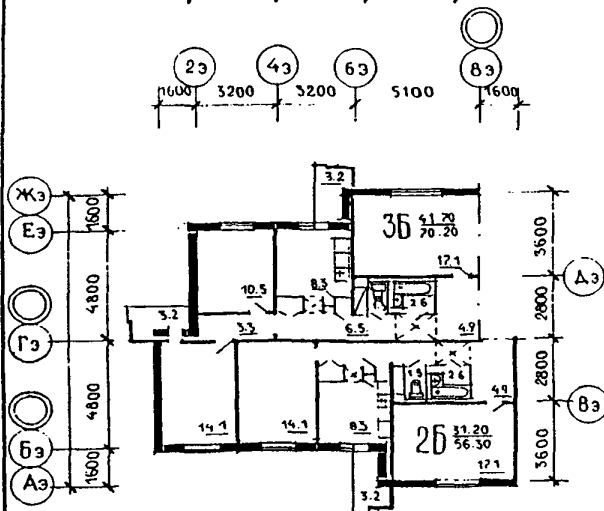
2ТЛОЗ; 3ТЛОЗ; 4ТЛОЗ; 5ТЛОЗ; 9ТЛОЗ



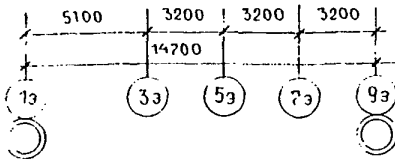
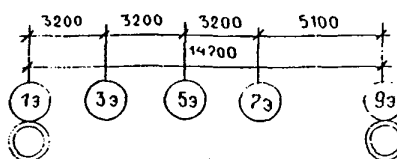
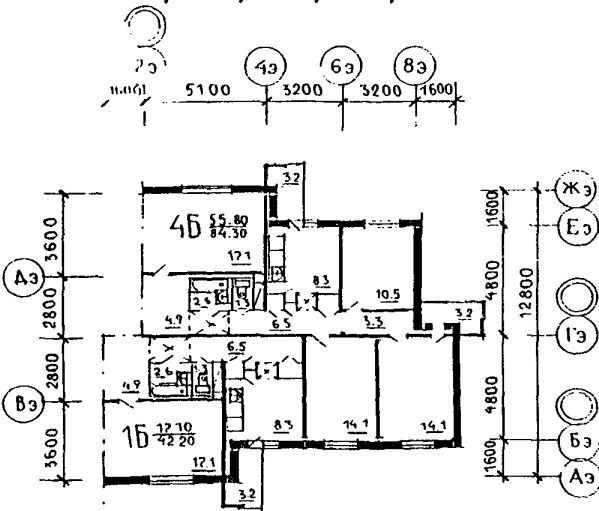
2Т0З; 3Т0З; 4Т0З; 5Т0З; 9Т0З



2ТЛО4; 3ТЛО4; 4ТЛО4; 5ТЛО4; 9ТЛО4



2Т04; 3Т04; 4Т04; 5Т04; 9Т04



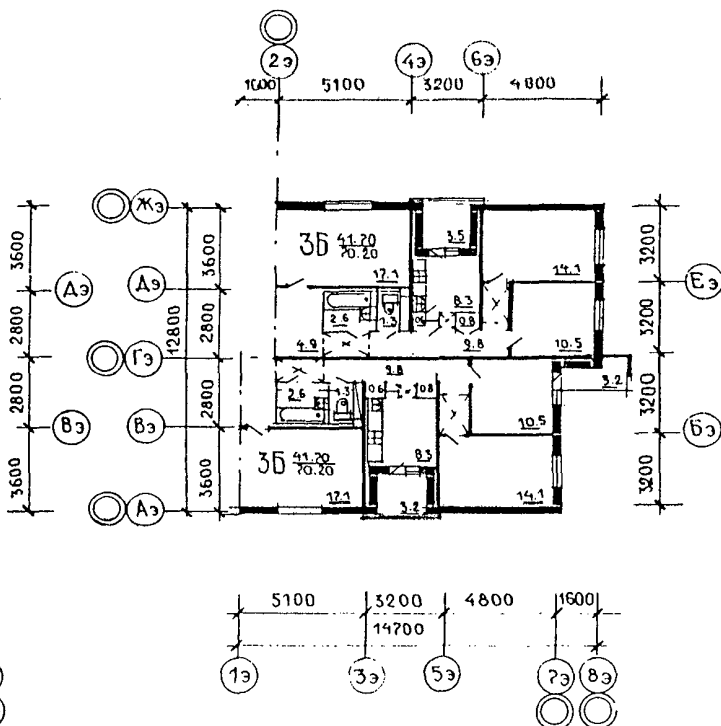
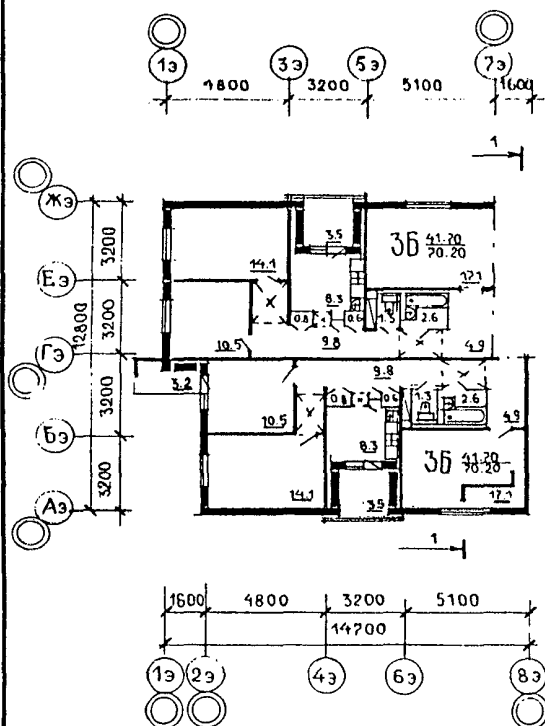
2,3,4,5 и 9-ЭТАЖНЫЕ УНИФИЦИРОВАННЫЕ БЛОК-ЭЛЕМЕНТЫ ЖИЛЫХ ЗДАНИЙ
(ДЛЯ СТРОИТЕЛЬСТВА В ЛЕНИНГРАДСКОЙ ОБЛАСТИ)

ЗОНАЛЬНЫЕ
ТИПОВЫЕ
ПРОЕКТНЫЕ
РЕШЕНИЯ
90-0115.23.86

Лист 3
Страница 5

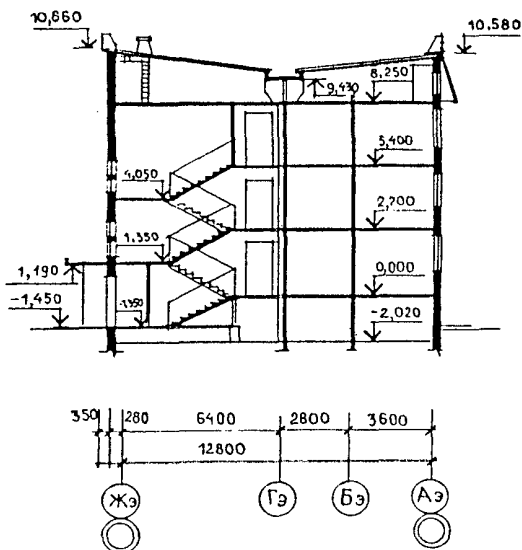
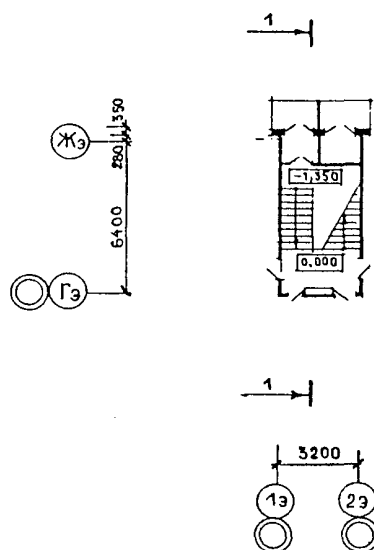
2ПЛО1; 3ПЛО1; 4ПЛО1; 5ПЛО1; 9ПЛО1

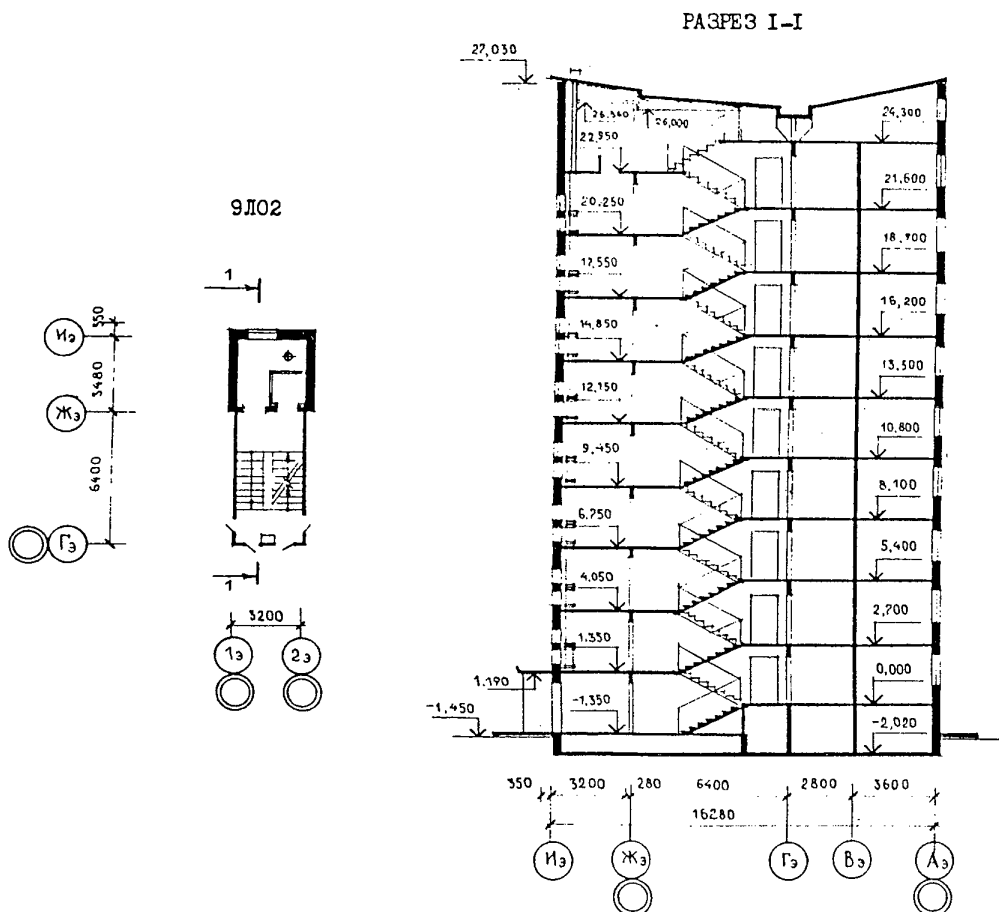
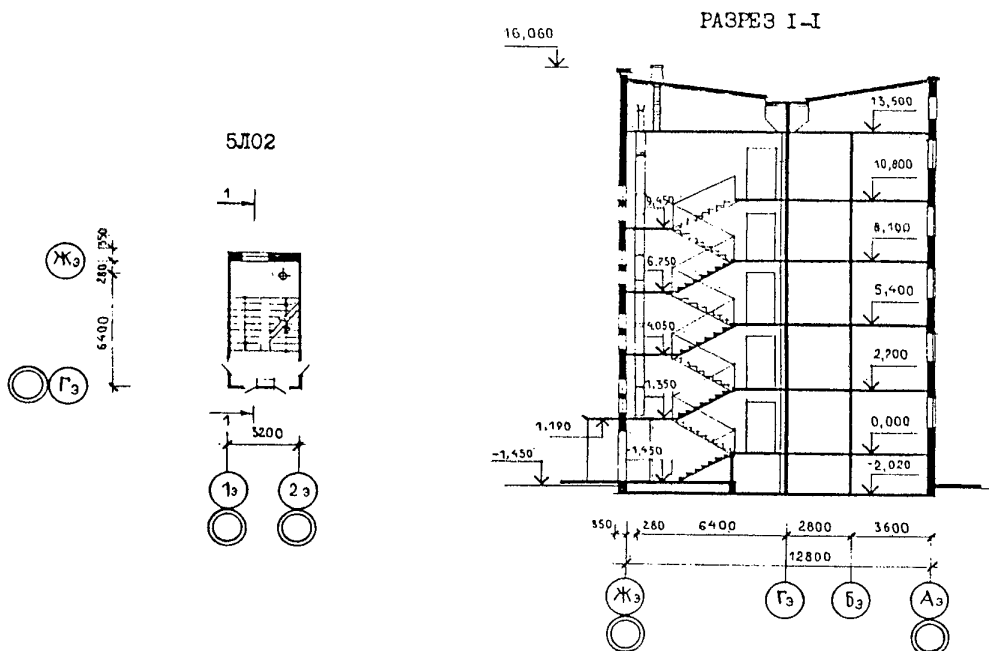
2ПО1; 3ПО1; 4ПО1; 5ПО1; 9ПО1



2ЛО2; 3ЛО2; 4ЛО2

РАЗРЕЗ I-I





2,3,4,5 и 9-ЭТАЖНЫЕ УНИФИЦИРОВАННЫЕ БЛОК-ЭЛЕМЕНТЫ ЖИЛЫХ ЗДАНИЙ (ДЛЯ СТРОИТЕЛЬСТВА В ЛЕНИНГРАДСКОЙ ОБЛАСТИ)		ЗОНАЛЬНЫЕ ТИПОВЫЕ ПРОЕКТНЫЕ РЕШЕНИЯ 90-0115.23.86	Лист 4 Страница 7
02BA СТРОИТЕЛЬНЫЕ КОНСТРУКЦИИ И ИЗДЕЛИЯ			
Конструктивная схема с поперечными и продольными несущими стенами			
Фундаменты - ленточные железобетонные сборные по серии I.II2-5, вып. 0,2,4 с расчетным сопротивлением грунта			
а) 2 кгс/см ² , типоразмеров - 20			
б) 2,5 кгс/см ² , типоразмеров - 16			
Стены наружные - однослойные керамзитобетонные панели толщиной 350 мм по серии 90, типоразмеров - 12			
Стены цокольные - однослойные керамзитобетонные панели толщиной 330 мм по серии 90, типоразмеров - 10			
Парапеты - однослойные керамзитобетонные панели толщиной 350 мм по серии 90, типоразмеров - 16			
Стены внутренние - сборные железобетонные плоские панели толщиной 160 и 120 мм по серии 90, типоразмеров - 14			
Стены внутренние цокольные - сборные железобетонные плоские панели толщиной 140 мм по серии 90, типоразмеров - 6			
Перекрытия - сборные железобетонные плоские панели толщиной 160 мм по серии 90, типоразмеров - 8			
Покрытие - сборные железобетонные плиты по серии 90, типоразмеров - 14			
Перегородки - сборные железобетонные панели толщиной 74 мм по серии 90, типоразмеров - 1			
Вентблоки - сборные железобетонные толщиной 350 мм по серии 90, типоразмеров - 3			
Санузлы - объемные железобетонные сантехкабины по серии 90, типоразмеров - 1			
Лестничные марши и площадки - сборные железобетонные по серии 90, типоразмеров - 3			
Электрокороб - сборный железобетонный толщиной 160 мм по серии 90, типоразмеров - 2			
Козырьки, плиты входов - сборные железобетонные по серии 90, типоразмеров - 3			
Шахта лифта - из объемных железобетонных блоков по серии 90, типоразмеров - 4			
Наклонные экраны парапета - сборные железобетонные по серии 90, типоразмеров - 3			
Ограждения лоджий - сборные железобетонные плиты по серии 90, типоразмеров - 6			
Плиты балконов и лоджий - сборные железобетонные плиты толщиной 100 мм по серии 90, типоразмеров - 2			
Крыша - с проходным холодным чердаком			
Кровля - безрулонная			
Двери наружные по ГОСТ 24698-81, типоразмеров - 2			
Двери внутренние по ГОСТ 6629-74*. Металлические коробки, типоразмеров - 4			
Окна и балконные двери - с раздельными переплетами по ГОСТ II2I4-78, типоразмеров - 6			
Встроенное оборудование - шкафы и антресоли по ГОСТ 26138-84, типоразмеров - 3			
Полы - линолеум на теплой основе, в санузлах - керамическая плитка			
Наибольшая масса монтажного элемента (плита перекрытия) - 7,03 тн			
Н51UA ОТДЕЛКА НАРУЖНАЯ			
Заводская отделка панелей наружных стен ковровой глазурованной плиткой 46 x 46 мм (варианты - большеформенная глазурованная плитка, рельефная поверхность с покраской)			
ВНУТРЕННЯЯ			
В жилых комнатах, передних, коридорах - оклейка обоями; в кухнях, санузлах - оклейка обоями, улучшенная масляная окраска, облицовка глазурованной плиткой; в лестничных клетках - клеевая побелка			
Столярные изделия - окраска масляной краской			
С3GA ИНЖЕНЕРНОЕ ОБОРУДОВАНИЕ			
Водопровод - хозяйственно-питьевой, расчетный напор у основания стояков:			
- 2-этажных блок-элементов 6,50 м;			
- 3-этажных блок-элементов 9,00 м;			
- 4-этажных блок-элементов 12,00 м;			
- 5-этажных блок-элементов 15,00 м;			
- 9-этажных блок-элементов 28,00 м			
Канализация - хозяйственно-бытовая в городскую сеть; водосток - внутренний с открытым выпуском в сторону "А", "Ж"			
Отопление - водяное центральное, система одноконтурная с конвекторами типа "Комфорт" КН20 для расчетной температуры -30 °С. Температура теплоносителя 105-70 °С, 95-70 °С			
Вентиляция - естественная			
Горячее водоснабжение - от внешней сети, расчетный напор у основания стояков:			
- 2-этажных блок-элементов 9,00 м;			
- 3-этажных блок-элементов 12,00 м;			
- 4-этажных блок-элементов 14,50 м;			
- 5-этажных блок-элементов 17,50 м;			
- 9-этажных блок-элементов 31,00 м;			
Газоснабжение - от внешней сети к кухонным плитам			
Электроснабжение - от внешней сети, напряжение 380/220 В			
Освещение - лампами накаливания			
Устройство связи - радиотрансляция			
Мусоропровод - с камерой на I этаже и сменным контейнером			
Лифт - пассажирский, грузоподъемностью 400 кг ГОСТ 5746-83*			
С2ED ОСНАЩЕНИЕ ЗДАНИЯ			
Оборудование кухонь и санузлов - газовые плиты, мойки, унитазы, ванны, умывальники; прихожих - сушильные шкафы			
J30B СКОРОСТНОЙ НАПОР ВЕТРА - $\frac{45 \text{ кгс/м}^2}{0,44 \text{ кПа}}$			
R2CO СТЕПЕНЬ ОГНЕСТОЙКОСТИ - вторая			
N1BD РАСЧЕТНАЯ ТЕМПЕРАТУРА НАРУЖНОГО ВОЗДУХА - минус 30 °С			
КЛИМАТИЧЕСКИЙ ПОДРАЙОН СССР - ПБ			
J3NB ВЕС СНЕГОВОГО ПОКРОВА - $\frac{150 \text{ кгс/м}^2}{1,47 \text{ кПа}}$			
G1BF ОРИЕНТАЦИЯ - широтная			
G2EE ИНЖЕНЕРНО-ГЕОЛОГИЧЕСКИЕ УСЛОВИЯ - обычные			

2,3,4,5 и 9-ЭТАЖНЫЕ УНИФИЦИРОВАННЫЕ БЛОК-ЭЛЕМЕНТЫ ЖИЛЫХ ЗДАНИЙ
(ДЛЯ СТРОИТЕЛЬСТВА В ЛЕНИНГРАДСКОЙ ОБЛАСТИ)

ЗОНАЛЬНЫЕ
ТИПОВЫЕ
ПРОЕКТНЫЕ
РЕШЕНИЯ
90-0115.23.86

Лист 4
Страница 8

ОСНОВНЫЕ ПОКАЗАТЕЛИ НА БЛОК-ЭЛЕМЕНТЫ

Наименование		2Р03		2Р02		2Т03		2ТЛ03		
		Всего	На I м2 общей площади квартир	Всего	На I м2 общей площади квартир	Всего	На I м2 общей площади квартир	Всего	На I м2 общей площади квартир	
VIIA СТОИМОСТЬ										
VIIA	Общая сметная стоимость	тыс. руб.	79,15	0,160	70,45	0,161	43,06	0,183	43,26	0,184
в том числе:										
VIIA	строительно-монтажных работ	"	79,15	0,160	70,45	0,161	43,06	0,183	43,26	0,184
VIIA	оборудования	"	-	-	-	-	-	-	-	-
VIJA ТРУДОЕМКОСТЬ										
VIJA	Построечные трудовые затраты	чел.-дн.	680,0	1,38	625,0	1,43	350,0	1,49	370,0	1,57
VIKA РАСХОДЫ										
VIKB Расход строительных материалов										
	Цемент	т	152,54	0,309	137,03	0,313	80,48	0,342	83,36	0,354
	Цемент, приведенный к М400	"	147,70	0,299	132,75	0,303	78,34	0,333	80,96	0,344
в том числе:										
	на сборные изделия	"	147,70	0,299	132,75	0,303	78,34	0,333	80,96	0,344
	Сталь	"	14,09	0,028	13,16	0,031	7,45	0,031	7,67	0,032
	Сталь, приведенная к классу А-I и С38/23	"	18,63	0,037	17,31	0,039	9,80	0,041	10,07	0,042
в том числе:										
	на сборные изделия	"	17,82	-	16,61	-	9,35	-	9,59	-
	Бетон и железобетон	м3	496,35	1,005	444,68	1,016	268,71	1,143	278,26	1,184
в том числе:										
монолитный:										
	тяжелый	"	-	-	-	-	-	-	-	-
	легкий	"	-	-	-	-	-	-	-	-
сборный:										
	тяжелый	"	351,10	-	316,93	-	165,33	-	174,88	-
	легкий	"	145,25	-	127,75	-	103,38	-	103,38	-
	Лесоматериалы	"	20,42	0,041	17,52	0,040	10,23	0,043	10,23	0,043
	Лесоматериалы, приведенные к круглому лесу	"	61,35	0,124	54,76	0,125	30,30	0,128	30,30	0,128
	Кирпич	тыс.шт.	0,576	-	0,576	-	0,73	-	0,73	-
	Масса конструкций и материалов	т	1021,70	2,068	918,79	2,100	515,58	2,193	539,37	2,295
	Масса надземной части (от низа перекрытия технического подполья)	"	766,65	1,552	687,80	1,572	355,25	1,511	371,52	1,580

3-57 10М4

2,3,4,5 и 9-ЭТАЖНЫЕ УНИФИЦИРОВАННЫЕ БЛОК-ЭЛЕМЕНТЫ ЖИЛЫХ ЗДАНИЙ (ДЛЯ СТРОИТЕЛЬСТВА В ЛЕНИНГРАДСКОЙ ОБЛАСТИ)						ЗОНАЛЬНЫЕ ТИПОВЫЕ ПРОЕКТНЫЕ РЕШЕНИЯ 90-0115.23.86		Лист 5 Страница 9		
ОСНОВНЫЕ ПОКАЗАТЕЛИ НА БЛОК-ЭЛЕМЕНТЫ										
Наименование		2Т04		2ТЛО4		2ПО1		2ПЛО1		
		Всего	На I м2 общей площади квартир	Всего	На I м2 общей площади квартир	Всего	На I м2 общей площади квартир	Всего	На I м2 общей площади квартир	
VIA СТОИМОСТЬ										
VIB	Общая сметная стоимость	тыс. руб.	46,66	0,178	47,58	0,181	51,16	0,176	51,91	0,178
в том числе:										
VII	строительно-монтажных работ	"	46,66	0,178	47,58	0,181	51,16	0,176	51,91	0,178
VII	оборудования	"	-	-	-	-	-	-	-	-
VIIA ТРУДОЕМКОСТЬ										
VII	Построечные трудовые затраты	чел.-дн.	385,0	1,46	410,0	1,56	430,0	1,48	440,0	1,51
VICA РАСХОДЫ										
VICB	Расход строительных материалов									
	Цемент	т	88,19	0,335	91,00	0,346	98,17	0,336	101,21	0,347
	Цемент, приведенный к М400	"	85,74	0,326	88,32	0,336	95,61	0,328	98,40	0,337
в том числе:										
	на сборные изделия	"	85,74	0,326	88,32	0,336	95,61	0,328	98,40	0,337
	Сталь	"	7,98	0,030	8,18	0,031	8,62	0,029	8,84	0,030
	Сталь, приведенная к классу А-I в С38/23	"	10,50	0,039	10,75	0,040	11,32	0,038	11,59	0,039
в том числе:										
	на сборные изделия	"	10,01	-	10,23	-	10,86	-	11,09	-
	Бетон и железобетон	м3	296,62	1,128	305,56	1,162	330,89	1,136	340,29	1,168
в том числе:										
	монолитный:									
	тяжелый	"	-	-	-	-	-	-	-	-
	легкий	"	-	-	-	-	-	-	-	-
	сборный:									
	тяжелый	"	184,49	-	193,43	-	203,43	-	212,83	-
	легкий	"	112,13	-	112,13	-	127,46	-	127,46	-
	Лесоматериалы	"	11,20	0,042	11,20	0,042	11,62	0,039	11,62	0,039
	Лесоматериалы, приведенные к круглому лесу	"	33,57	0,127	33,57	0,127	34,76	0,119	34,76	0,119
	Кирпич	тыс.шт.	0,724	-	0,724	-	0,242	-	0,242	-
	Масса конструкций и материалов	т	572,23	2,177	594,46	2,262	634,29	2,176	657,75	2,257
	Масса надземной части (от низа перекрытия технического подполья)	"	423,38	1,611	437,47	1,664	473,13	1,623	489,40	1,679

2,3,4,5 и 9-ЭТАЖНЫЕ УНИФИЦИРОВАННЫЕ БЛОК-ЭЛЕМЕНТЫ ЖИЛЫХ ЗДАНИЙ
(ДЛЯ СТРОИТЕЛЬСТВА В ЛЕНИНГРАДСКОЙ ОБЛАСТИ)

ЗОНАЛЬНЫЕ
ТИПОВЫЕ
ПРОЕКТНЫЕ
РЕШЕНИЯ
90-0115, 23.86

Лист 5
Страница 10

ОСНОВНЫЕ ПОКАЗАТЕЛИ НА БЛОК-ЭЛЕМЕНТЫ

Наименование		ЗР03		ЗР02		ЗТ03		ЗТЛ03	
		Всего	На 1 м2 общей площади квартир	Всего	На 1 м2 общей площади квартир	Всего	На 1 м2 общей площади квартир	Всего	На 1 м2 общей площади квартир
VIIA СТОИМОСТЬ									
VIIA Общая сметная стоимость	тыс. руб.	103,04	0,139	91,65	0,144	55,46	0,158	56,49	0,161
в том числе:									
VIIA строительно-монтажных работ	"	103,04	0,139	91,65	0,144	55,46	0,158	56,49	0,161
VIIA оборудования	"	-	-	-	-	-	-	-	-
VIIA ТРУДОЕМКОСТЬ									
VIIA Построечные трудовые затраты	чел.-дн.	880,0	1,19	820,0	1,25	445,0	1,26	465,0	1,32
VIKA РАСХОДЫ									
V'KB Расход строительных материалов									
Цемент	т	193,29	0,260	173,57	0,263	101,48	0,288	105,36	0,299
Цемент, приведенный к М400	"	187,07	0,252	168,06	0,255	98,76	0,280	102,29	0,290
в том числе:									
на сборные изделия	"	187,07	0,252	168,06	0,255	98,76	0,280	102,29	0,290
Сталь	"	17,48	0,024	16,09	0,024	9,30	0,026	9,55	0,027
Сталь, приведенная к классу А-I и С38/23	"	23,00	0,031	21,13	0,032	12,19	0,034	12,49	0,035
в том числе:									
на сборные изделия	"	21,90	-	20,20	-	11,60	-	11,87	-
Бетон и железобетон	м3	626,82	0,846	561,43	0,852	337,86	0,960	350,53	0,996
в том числе:									
монолитный:									
тяжелый	"	-	-	-	-	-	-	-	-
легкий	"	-	-	-	-	-	-	-	-
Сборный:									
тяжелый	"	442,98	-	399,51	-	206,52	-	219,19	-
легкий	"	183,84	-	161,92	-	131,34	-	131,34	-
Лесоматериалы	"	29,67	0,040	25,79	0,039	14,84	0,042	14,84	0,042
Лесоматериалы, приведенные к круглому лесу	"	82,18	0,110	74,0	0,112	40,74	0,115	40,74	0,115
Кирпич	тыс.шт.	0,576	-	0,576	-	0,73	-	0,73	-
Масса конструкций и материалов	т	1286,13	1,735	1155,99	1,756	643,71	1,829	675,30	1,919
Масса надземной части (от низа перекрытия технического подполья)	"	1024,03	1,382	919,02	1,396	480,36	1,365	503,03	1,429

2,3,4,5 и 9-ЭТАЖНЫЕ УНИФИЦИРОВАННЫЕ БЛОК-ЭЛЕМЕНТЫ ЖИЛЫХ ЗДАНИЙ (ДЛЯ СТРОИТЕЛЬСТВА В ЛЕНИНГРАДСКОЙ ОБЛАСТИ)						ЗОНАЛЬНЫЕ ТИПОВЫЕ ПРОЕКТНЫЕ РЕШЕНИЯ 90-0115.23.86		Лист 6 Страница II	
ОСНОВНЫЕ ПОКАЗАТЕЛИ НА БЛОК-ЭЛЕМЕНТЫ									
Наименование	ЭТО4			ЭТЛО4			ЭПО1		ЭПЛО1
	Всего	На I м2 общей площади квартир	Всего	На I м2 общей площади квартир	Всего	На I м2 общей площади квартир	Всего	На I м2 общей площади квартир	
VIIA СТОИМОСТЬ									
VIIA Общая сметная стоимость	тыс. руб.	60,98	0,155	61,99	0,157	66,62	0,152	67,48	0,154
в том числе:									
VIIA строительно-монтажных работ	"	60,98	0,155	61,99	0,157	66,62	0,152	67,48	0,154
VIIA оборудования	"	-	-	-	-	-	-	-	-
VIJA ТРУДОЕМКОСТЬ									
VIJA Построечные трудовые затраты	чел.-дн.	500,0	1,27	510,0	1,29	545,0	1,25	555,0	1,27
VIKA РАСХОДЫ									
VIKB Расход строительных материалов									
Цемент	"	111,54	0,282	115,21	0,292	123,85	0,283	127,85	0,292
Цемент, приведенный к М400	"	108,42	0,275	111,77	0,283	120,60	0,275	124,25	0,284
в том числе:									
на сборные изделия	"	108,42	0,275	111,77	0,283	120,60	0,275	124,25	0,284
Сталь	"	9,95	0,025	10,21	0,025	10,66	0,024	10,93	0,025
Сталь, приведенная к классу А-I и С38/23	"	13,04	0,033	13,36	0,033	13,94	0,031	14,28	0,032
в том числе:									
на сборные изделия	"	12,40	-	12,68	-	13,33	-	13,63	-
Бетон и железобетон	м3	373,67	0,947	385,27	0,977	415,99	0,951	428,33	0,979
в том числе:									
монолитный:									
тяжелый	"	-	-	-	-	-	-	-	-
легкий	"	-	-	-	-	-	-	-	-
Сборный:									
тяжелый	"	231,37	-	242,97	-	253,19	-	265,53	-
легкий	"	142,30	-	142,30	-	162,80	-	162,80	-
Лесоматериалы	"	16,27	0,041	16,27	0,041	16,59	0,037	16,59	0,037
Лесоматериалы, приведенные к круглому лесу	"	44,75	0,113	44,75	0,113	46,61	0,106	46,61	0,106
Кирпич	тыс.шт.	0,724	-	0,724	-	0,242	-	0,242	-
Масса конструкций и материалов	т	716,58	1,817	745,53	1,891	791,55	1,811	822,33	1,881
Масса надземной части (от низа перекрытия технического подполья)	"	564,23	1,431	583,65	1,48	625,84	1,431	648,51	1,483

2,3,4,5 и 9-ЭТАЖНЫЕ УНИФИЦИРОВАННЫЕ БЛОК-ЭЛЕМЕНТЫ ЖИЛЫХ ЗДАНИЙ
(ДЛЯ СТРОИТЕЛЬСТВА В ЛЕНИНГРАДСКОЙ ОБЛАСТИ)

ЗОНАЛЬНЫЕ
ТИПОВЫЕ
ПРОЕКТНЫЕ
РЕШЕНИЯ
90-0115.23.86

Лист 6
Страница 12

ОСНОВНЫЕ ПОКАЗАТЕЛИ НА БЛОК-ЭЛЕМЕНТЫ

Наименование		4Р03			4Р02			4Т03			4ТЛ03		
		Всего	На I м2 общей площади квартир	Всего	На I м2 общей площади квартир	Всего	На I м2 общей площади квартир	Всего	На I м2 общей площади квартир				
VIIA СТОИМОСТЬ													
VIIA	Общая сметная стоимость	тыс. руб.	126,16	0,128	112,78	0,129	68,12	0,145	69,38	0,148			
в том числе:													
VIIA	строительно-монтажных работ	"	126,16	0,128	112,78	0,129	68,12	0,145	69,38	0,148			
VIIA	оборудования	"	-	-	-	-	-	-	-	-			
VIJA ТРУДОЕМКОСТЬ													
VIJA	Построечные трудовые затраты	чел.-дн.	1090,0	1,10	1000,0	1,14	540,0	1,15	555,0	1,18			
VIKA РАСХОДЫ													
VIKA	Расход строительных материалов												
	Цемент	"	233,92	0,237	210,01	0,240	122,44	0,261	127,16	0,271			
	Цемент, приведенный к М400	"	226,33	0,229	203,28	0,232	119,16	0,254	123,44	0,263			
в том числе:													
	на сборные изделия	"	226,33	0,229	203,28	0,232	119,16	0,254	123,44	0,263			
	Сталь	"	20,85	0,021	19,16	0,022	11,12	0,024	11,39	0,024			
	Сталь, приведенная к классу А-Г и С38/23	"	27,28	0,028	25,14	0,029	14,53	0,031	14,87	0,032			
в том числе:													
	на сборные изделия	"	25,90	-	23,99	-	13,81	-	14,10	-			
	Бетон и железобетон	м3	756,72	0,766	677,81	0,775	406,92	0,866	422,05	0,898			
в том числе:													
монолитный:													
	тяжелый	"	-	-	-	-	-	-	-	-			
	легкий	"	-	-	-	-	-	-	-	-			
сборный:													
	тяжелый	"	534,28	-	481,72	-	247,62	-	262,75	-			
	легкий	"	222,44	-	196,09	-	159,30	-	159,30	-			
	Лесоматериалы	"	38,93	0,039	34,04	0,039	19,45	0,041	19,45	0,041			
	Лесоматериалы, приведенные к круглому лесу	"	103,04	0,104	93,18	0,106	51,15	0,109	51,15	0,109			
	Кирпич	тыс.шт.	0,576	-	0,576	-	0,73	-	0,73	-			
	Масса конструкций и материалов	т	1549,12	1,568	1392,27	1,591	771,62	1,642	809,36	1,722			
	Масса надземной части (от низа перекрытия технического подполья)	т	1281,42	1,297	1150,25	1,315	605,47	1,288	634,54	1,350			

2,3,4,5 и 9-ЭТАЖНЫЕ УНИФИЦИРОВАННЫЕ БЛОК-ЭЛЕМЕНТЫ ЖИЛЫХ ЗДАНИЙ (ДЛЯ СТРОИТЕЛЬСТВА В ЛЕНИНГРАДСКОЙ ОБЛАСТИ)						ЗОНАЛЬНЫЕ ТИПОВЫЕ ПРОЕКТНЫЕ РЕШЕНИЯ 90-0115.23.86		Лист 7 Страница 13		
ОСНОВНЫЕ ПОКАЗАТЕЛИ НА БЛОК-ЭЛЕМЕНТЫ										
Наименование		4Т04		4ТЛО4		4ПО1		4ПЛО1		
		Всего	На I м2 общей площади квартир	Всего	На I м2 общей площади квартир	Всего	На I м2 общей площади квартир	Всего	На I м2 общей площади квартир	
VIIA СТОИМОСТЬ										
VIIA	Общая сметная стоимость	тыс. руб.	75,12	0,143	76,44	0,145	81,98	0,141	83,17	0,143
в том числе:										
VIII	строительно-монтажных работ	"	75,12	0,143	76,44	0,145	81,98	0,141	83,17	0,143
VIII	оборудования	"	-	-	-	-	-	-	-	-
VIJA ТРУДОЕМКОСТЬ										
VIJF	Построечные трудовые затраты	чел.-дн.	590,0	1,12	600,0	1,14	660,0	1,13	670,0	1,15
VIKA РАСХОДЫ										
VIKB	Расход строительных материалов									
	Цемент	т	134,83	0,257	139,20	0,265	149,70	0,257	154,56	0,265
	Цемент, приведенный к М400	"	131,05	0,249	135,02	0,257	145,75	0,250	150,17	0,258
в том числе:										
	на сборные изделия	"	131,05	0,249	135,02	0,257	145,75	0,250	150,17	0,258
	Сталь	"	11,89	0,023	12,17	0,023	12,75	0,022	12,99	0,022
	Сталь, приведенная к классу А-I и С38/23	"	15,55	0,030	15,90	0,023	16,63	0,029	16,94	0,029
в том числе:										
	на сборные изделия	"	14,75	-	15,06	-	15,88	-	16,14	-
	Бетон и железобетон	м3	450,46	0,857	464,12	0,883	502,05	0,861	517,02	0,887
в том числе:										
монолитный:										
	тяжелый	"	-	-	-	-	-	-	-	-
	легкий	"	-	-	-	-	-	-	-	-
Сборный:										
	тяжелый	"	277,99	-	291,65	-	303,91	-	318,88	-
	легкий	"	172,47	-	172,47	-	198,14	-	198,14	-
	Лесоматериалы	"	21,36	0,041	21,36	0,041	22,36	0,038	22,36	0,038
	Лесоматериалы, приведенные к круглому лесу	"	55,99	0,107	55,99	0,107	59,21	0,102	59,21	0,102
	Кирпич	тыс.шт.	0,724	-	0,724	-	0,242	-	0,242	-
	Масса конструкций и материалов	т	860,28	1,637	894,32	1,702	950,40	1,631	987,76	1,695
	Масса надземной части (от низа перекрытия технического подполья)	"	705,08	1,341	729,83	1,389	778,79	1,336	807,86	1,386

2,3,4,5 и 9-ЭТАЖНЫЕ УНИФИЦИРОВАННЫЕ БЛОК-ЭЛЕМЕНТЫ ЖИЛЫХ ЗДАНИЙ
(ДЛЯ СТРОИТЕЛЬСТВА В ЛЕНИНГРАДСКОЙ ОБЛАСТИ)

ЗОНАЛЬНЫЕ
ТИПОВЫЕ
ПРОЕКТНЫЕ
РЕШЕНИЯ
90-0115.23.86

Лист 7
Страница 14

ОСНОВНЫЕ ПОКАЗАТЕЛИ НА БЛОК-ЭЛЕМЕНТЫ

Наименование	5Р02		5Р03		5Т03		5ТЛ03	
	Всего	На I м2 общей площади квартир	Всего	На I м2 общей площади квартир	Всего	На I м2 общей площади квартир	Всего	На I м2 общей площади квартир
VIIA СТОИМОСТЬ								
VIIA Общая сметная стоимость	тыс. руб. 133,49	0,122	148,45	0,120	80,18	0,138	81,78	0,140
в том числе:								
VIIA строительно-монтажных работ	" 133,49	0,122	148,45	0,120	80,18	0,138	81,78	0,140
VIIA оборудования	" -	-	-	-	-	-	-	-
VIJA ТРУДОЕМКОСТЬ								
VIJA Построечные трудовые затраты	чел.-дн. 1200,0	1,10	1310,0	1,06	670,0	1,15	690,0	1,19
VIKA РАСХОДЫ								
VIKB Расход строительных материалов								
Цемент	т 246,10	0,224	274,74	0,222	143,05	0,246	148,61	0,255
Цемент, приведенный к М400	" 238,19	0,217	265,76	0,215	139,24	0,239	144,27	0,248
в том числе:								
на сборные изделия	" 238,19	0,217	265,76	0,215	139,24	0,239	144,27	0,248
Сталь	" 22,24	0,020	24,03	0,019	12,91	0,022	13,25	0,022
Сталь, приведенная к классу А-I и С38/23	" 29,13	0,026	31,46	0,027	16,86	0,029	17,27	0,029
в том числе:								
на сборные изделия	" 27,75	-	29,79	-	15,99	-	16,35	-
Бетон и железобетон	м3 793,10	0,725	887,42	0,718	476,02	0,819	493,69	0,850
в том числе:								
монолитный:								
тяжелый	" -	-	-	-	-	-	-	-
легкий	" -	-	-	-	-	-	-	-
Сборный:								
тяжелый	" 562,84	-	626,40	-	288,76	-	306,43	-
легкий	" 230,26	-	261,02	-	187,26	-	187,26	-
Лесоматериалы	" 40,70	0,037	48,17	0,039	23,71	0,040	23,71	0,040
Лесоматериалы, приведенные к круглому лесу	" 109,89	0,100	123,87	0,100	61,13	0,105	61,13	0,105
Кирпич	тыс.шт. 0,576	-	0,576	-	0,73	-	0,73	-
Масса конструкций и материалов	т 1626,01	1,486	1814,14	1,468	899,74	1,549	943,83	1,625
Масса надземной части (от низа перекрытия технического подполья)	" 1381,48	1,262	1538,79	1,245	731,09	1,259	766,56	1,320

2,3,4,5 и 9-ЭТАЖНЫЕ УНИФИЦИРОВАННЫЕ БЛОК-ЭЛЕМЕНТЫ ЖИЛЫХ ЗДАНИЙ (ДЛЯ СТРОИТЕЛЬСТВА В ЛЕНИНГРАДСКОЙ ОБЛАСТИ)							ЗОНАЛЬНЫЕ ТИПОВЫЕ ПРОЕКТНЫЕ РЕШЕНИЯ 90-0115.23.86		Лист 8 Страница 15				
ОСНОВНЫЕ ПОКАЗАТЕЛИ НА БЛОК-ЭЛЕМЕНТЫ													
Наименование		Всего	5Т04		Всего	5ТЛО4		Всего	5ПО1		Всего	5ПЛО1	
			На I м2 общей площади квартир			На I м2 общей площади квартир			На I м2 общей площади квартир			На I м2 общей площади квартир	
VIIA СТОИМОСТЬ													
VIIA	Общая сметная стоимость	тыс. руб.	87,96	0,134	89,98	0,137	96,56	0,132	97,99	0,134			
в том числе:													
VIIA	строительно-монтажных работ	"	87,96	0,134	89,98	0,137	96,56	0,132	97,99	0,134			
VIIA	оборудования	"	-	-	-	-	-	-	-	-			
VIJA ТРУДОЕМКОСТЬ													
VIJA	Построечные трудовые затраты	чел.-дн.	730,0	1,11	735,0	1,12	795,0	1,09	805,0	1,10			
VIKA РАСХОДЫ													
VIKA	Расход строительных материалов												
	Цемент	т	158,16	0,241	163,29	0,288	175,23	0,239	180,98	0,247			
	Цемент, приведенный к М400	"	153,70	0,234	158,36	0,241	170,60	0,233	175,82	0,240			
в том числе:													
	на сборные изделия	"	153,70	0,234	158,36	0,241	170,60	0,233	175,82	0,240			
	Сталь	"	13,95	0,021	14,15	0,022	14,75	0,020	15,06	0,021			
	Сталь, приведенная к классу А-I в С38/23	"	18,21	0,028	18,44	0,028	19,20	0,026	16,90	0,023			
в том числе:													
	на сборные изделия	"	17,26	-	17,45	-	18,30	-	15,96	-			
	Бетон и железобетон	м3	527,45	0,803	543,34	0,827	586,94	0,802	604,50	0,826			
в том числе:													
монолитный:													
	тяжелый	"	-	-	-	-	-	-	-	-			
	легкий	"	-	-	-	-	-	-	-	-			
Сборный:													
	тяжелый	"	324,81	-	340,70	-	353,46	-	371,02	-			
	легкий	"	202,64	-	202,64	-	233,48	-	233,48	-			
	Лесоматериалы	"	26,45	0,040	26,45	0,040	27,71	0,038	27,71	0,038			
	Лесоматериалы, приведенные к круглому лесу	"	67,20	0,102	67,20	0,102	71,17	0,097	71,17	0,097			
	Кирпич	тыс.шт.	0,724	-	0,724	-	0,242	-	0,242	-			
	Масса конструкций и материалов	т	1004,48	1,530	1044,06	1,589	1105,84	1,510	1149,67	1,570			
	Масса надземной части (от низа перекрытия технического подполья)	т	845,93	1,290	875,97	1,333	931,25	1,272	966,72	1,320			

2,3,4,5 и 9-ЭТАЖНЫЕ УНИФИЦИРОВАННЫЕ БЛОК-ЭЛЕМЕНТЫ ЖИЛЫХ ЗДАНИЙ (ДЛЯ СТРОИТЕЛЬСТВА В ЛЕНИНГРАДСКОЙ ОБЛАСТИ)							ЗОНАЛЬНЫЕ ТИПОВЫЕ ПРОЕКТНЫЕ РЕШЕНИЯ 90-0115.23.86		Лист 8 Страница 16	
ОСНОВНЫЕ ПОКАЗАТЕЛИ НА БЛОК-ЭЛЕМЕНТЫ										
Наименование		9Р02		9Р03		9Т03		9ТЛ03		
		Всего	На I м2 общей площади квартир	Всего	На I м2 общей площади квартир	Всего	На I м2 общей площади квартир	Всего	На I м2 общей площади квартир	
VIIA СТОИМОСТЬ										
VIIБ	Общая сметная стоимость	тыс. руб.	219,18	0,111	246,54	0,111	132,60	0,125	136,05	0,129
в том числе:										
VIIЛ	строительно-монтажных работ	"	219,18	0,111	246,54	0,111	132,60	0,125	136,05	0,129
VIIО	оборудования	"	-	-	-	-	-	-	-	-
VIIА ТРУДОЕМКОСТЬ										
VIIГ	Построечные трудовые затраты	чел.-дн.	2190,0	1,11	2400,0	1,08	1290,0	1,22	1320,0	1,25
VIIКв РАСХОДЫ										
VIIкв	Расход строительных материалов									
	Цемент	"	392,83	0,199	438,23	0,197	231,55	0,219	240,56	0,227
	Цемент, приведенный к М400	"	379,91	0,193	423,65	0,191	224,03	0,212	233,13	0,220
в том числе:										
	на сборные изделия	"	379,91	0,193	423,65	0,191	224,03	0,212	233,13	0,220
	Сталь	"	35,96	0,018	39,10	0,018	20,94	0,020	21,42	0,020
	Сталь, приведенная к классу А-I и С38/23	"	46,79	0,024	50,77	0,023	27,15	0,026	27,73	0,026
в том числе:										
	на сборные изделия	"	43,95	-	47,41	-	25,47	-	25,92	-
	Бетон и железобетон	м3	1262,58	0,641	1411,26	0,635	755,10	0,714	783,56	0,741
в том числе:										
монолитный:										
	тяжелый	"	-	-	-	-	-	-	-	-
	легкий	"	-	-	-	-	-	-	-	-
Сборный:										
	тяжелый	"	895,64	-	995,88	-	456,00	-	486,46	-
	легкий	"	366,94	-	415,38	-	299,10	-	299,10	-
	Лесоматериалы	"	73,14	0,037	85,15	0,038	42,55	0,040	42,55	0,040
	Лесоматериалы, приведенные к круглому лесу	"	185,82	0,094	207,20	0,093	100,50	0,095	100,50	0,095
	Кирпич	тыс.шт.	0,576	-	0,576	-	0,73	-	0,73	-
	Масса конструкций и материалов	т	2581,01	1,311	2876,76	1,294	1418,45	1,341	1489,56	1,408
	Масса надземной части (от низа перекрытия технического подполья)	"	2304,80	1,170	2566,71	1,155	1230,24	1,163	1291,31	1,221

2,3,4,5 и 9-ЭТАЖНЫЕ УНИФИЦИРОВАННЫЕ БЛОК-ЭЛЕМЕНТЫ ЖИЛЫХ ЗДАНИЙ (ДЛЯ СТРОИТЕЛЬСТВА В ЛЕНИНГРАДСКОЙ ОБЛАСТИ)							ЗОНАЛЬНЫЕ ТИПОВЫЕ ПРОЕКТНЫЕ РЕШЕНИЯ 90-0115.23.86		Лист 9 Страница 17	
ОСНОВНЫЕ ПОКАЗАТЕЛИ НА БЛОК-ЭЛЕМЕНТЫ										
Наименование		9Т04			9ТЛ04		9ПО1		9ПЛО1	
		Всего	На I м2 общей площади квартир	Всего	На I м2 общей площади квартир	Всего	На I м2 общей площади квартир	Всего	На I м2 общей площади квартир	
VIIA СТОИМОСТЬ										
VIIA	Общая сметная стоимость	тыс. руб.	146,12	0,124	148,44	0,125	159,09	0,121	161,64	0,123
в том числе:										
VIIA	строительно-монтажных работ	"	146,12	0,124	148,44	0,125	159,09	0,121	161,64	0,123
VIIA	оборудования	"	-	-	-	-	-	-	-	-
VIJA ТРУДОЕМКОСТЬ										
VIJA	Построечные трудовые затраты	чел.-дн.	1390,0	1,18	1400,0	1,18	1480,0	1,12	1500,0	1,14
VICA РАСХОДЫ										
VICB	Расход строительных материалов									
	Цемент	т	252,83	0,214	260,96	0,221	279,13	0,212	288,47	0,219
	Цемент, приведенный к М400	"	245,55	0,208	252,91	0,214	271,62	0,206	280,07	0,213
в том числе:										
	на сборные изделия	"	245,55	0,208	252,91	0,214	271,62	0,206	280,07	0,213
	Сталь	"	22,45	0,019	22,93	0,019	23,61	0,018	24,08	0,018
	Сталь, приведенная к классу А-I и С38/23	"	29,11	0,025	29,69	0,025	30,54	0,023	31,14	0,024
в том числе:										
	на сборные изделия	"	27,26	-	27,78	-	28,80	-	29,32	-
	Бетон и железобетон	м3	840,85	0,711	865,71	0,732	933,65	0,708	961,98	0,730
в том числе:										
	монолитный:									
	тяжелый	"	-	-	-	-	-	-	-	-
	легкий	"	-	-	-	-	-	-	-	-
	Сборный:									
	тяжелый	"	517,53	-	542,39	-	558,81	-	587,14	-
	легкий	"	323,32	-	323,32	-	374,84	-	374,84	-
	Лесоматериалы	"	46,80	0,040	46,80	0,040	49,17	0,037	49,17	0,037
	Лесоматериалы, приведенные к круглому лесу	"	112,04	0,095	112,04	0,095	119,10	0,090	119,10	0,090
	Кирпич	тыс.шт.	0,724	-	0,724	-	0,242	-	0,242	-
	Масса конструкций и материалов	т	1594,89	1,348	1656,93	1,401	1746,43	1,325	1817,19	1,379
	Масса надземной части (от низа перекрытия технического подполья)	"	1408,54	1,191	1459,91	1,234	1541,27	1,169	1602,34	1,216

2,3,4,5 и 9-ЭТАЖНЫЕ УНИФИЦИРОВАННЫЕ БЛОК-ЭЛЕМЕНТЫ ЖИЛЫХ ЗДАНИЙ (ДЛЯ СТРОИТЕЛЬСТВА В ЛЕНИНГРАДСКОЙ ОБЛАСТИ)				ЗОНАЛЬНЫЕ ТИПОВЫЕ ПРОЕКТНЫЕ РЕШЕНИЯ 90-0115.23.86		Лист 9 Страница 18	
ОСНОВНЫЕ ПОКАЗАТЕЛИ НА БЛОК-ЭЛЕМЕНТЫ							
		2Л02	3Л02	4Л02	5Л02	9Л02	
Наименование		Всего	Всего	Всего	Всего	Всего	
VIIA СТОИМОСТЬ							
VIIБ	Общая сметная стоимость	тыс. руб.	7,27	9,17	11,10	14,09	44,03
в том числе:							
VIIЛ	строительно-монтажных работ	"	7,27	9,17	11,10	14,09	38,58
VIIО	оборудования	"	-	-	-	-	5,45
VIIА ТРУДОЕМКОСТЬ							
VIIГ	Построечные трудовые затраты	чел.-дн.	-	-	-	-	-
VIKA РАСХОДЫ							
VIKB	Расход строительных материалов						
	Цемент	т	15,26	19,06	22,86	26,79	73,62
	Цемент, приведенный к м400	"	14,52	18,13	21,74	25,45	71,13
в том числе:							
	на сборные изделия	"	14,52	18,13	21,74	23,16	70,18
	Сталь	"	1,63	2,03	2,43	2,98	8,14
	Сталь, приведенная к классу А-I и С38/23	"	1,49	2,64	3,17	3,85	10,55
в том числе:							
	на сборные изделия	"	1,22	2,27	2,69	3,22	9,15
	Бетон и железобетон	м3	50,68	62,96	75,24	89,52	248,49
в том числе:							
монолитный:							
	тяжелый	"	-	-	-	-	-
	легкий	"	-	-	-	-	-
Сборный:							
	тяжелый	"	40,71	49,83	58,95	70,12	151,79
	легкий	"	9,97	13,13	16,29	19,40	92,27
	Лесоматериалы	"	2,16	2,94	3,72	4,56	8,12
	Лесоматериалы, приведенные к круглому лесу	"	4,32	5,77	7,21	8,79	15,39
	Кирпич	тыс.шт.	0,20	0,20	0,20	0,20	0,42
	Масса конструкций и материалов	т	110,25	135,89	161,54	192,26	472,60
	Масса надземной части (от низа перекрытия технического подполья)	"	77,77	103,42	129,06	156,74	411,09

2,3,4,5 и 9-ЭТАЖНЫЕ УНИФИЦИРОВАННЫЕ БЛОК-ЭЛЕМЕНТЫ ЖИЛЫХ ЗДАНИЙ (ДЛЯ СТРОИТЕЛЬСТВА В ЛЕНИНГРАДСКОЙ ОБЛАСТИ)						ЗОНАЛЬНЫЕ ТИПОВЫЕ ПРОЕКТНЫЕ РЕШЕНИЯ 90-0115.23.86		Лист 10 Страница 19	
ОСНОВНЫЕ ПОКАЗАТЕЛИ НА БЛОК-ЭЛЕМЕНТЫ									
Наименование		2Р03		2Р02		2Т03		2ТЛ03	
		Всего	На I м2 общей площади квартир	Всего	На I м2 общей площади квартир	Всего	На I м2 общей площади квартир	Всего	На I м2 общей площади квартир
V4KA ЭКСПЛУАТАЦИОННЫЕ ПОКАЗАТЕЛИ									
Расход									
V4KH	воды								
	холодной	л/с	0,480	-	0,440	-	0,360	-	0,360
	горячей	"	0,580	-	0,520	-	0,420	-	0,420
V4KI	Канализацион- ные стоки	"	0,550	-	2,460	-	2,280	-	2,280
V4KN	Тепла	ккал/ч	49450	-	44645	-	28835	-	28835
		кВт	57,60	-	52,00	-	33,53	-	33,53
в том числе:									
	на отопление	то же	32620	-	31180	-	20980	-	20980
			38,0	-	36,3	-	24,4	-	24,4
	на горячее водоснабжение	"	16830	-	13465	-	7855	-	7855
			19,60	-	15,70	-	9,13	-	9,13
	тепла на ото- пление I м2 общей площади	"	66,04	-	71,27	-	89,27	-	89,27
			0,077	-	0,083	-	0,104	-	0,104
V4KJ	Газа прир/сжиж.	нм3/ч	2,52	-	2,52	-	1,66	-	1,66
			0,92	-	0,92	-	0,61	-	0,61
V4KK	Потребная электрическая мощность	кВт	16,7	-	16,1	-	15,3	-	15,3
			18,3	-	18,0	-	16,9	-	16,9
	Эксплуатацион- ные затраты	руб./год	3072,06	6,22	2756,25	6,30	1621,50	6,90	1628,55
									6,93
ТЕХНИЧЕСКИЕ ХАРАКТЕРИСТИКИ									
G3NB	Объем строитель- ный	м3	1581,2	3,2	1401,4	3,3	745,4	3,2	745,4
	в том числе:								
	подземной части	"	575,5	-	555,5	-	295,3	-	295,3
	Площадь								
G3OC	застройки	м2	284,9	-	252,5	-	134,3	-	134,3
G3OB	общая	"	493,9	-	437,5	-	235,0	-	235,0
G3OK	жилая	"	273,8	0,6	219,4	0,5	124,8	0,5	124,8
	летних поме- щений	"	25,6	-	25,6	-	19,2	-	19,2
	Площадь вне- квартирных поме- щений	"	-	-	-	-	-	-	-

2,3,4,5 и 9-ЭТАЖНЫЕ УНИФИЦИРОВАННЫЕ БЛОК-ЭЛЕМЕНТЫ ЖИЛЫХ ЗДАНИЙ (ДЛЯ СТРОИТЕЛЬСТВА В ЛЕНИНГРАДСКОЙ ОБЛАСТИ)						ЗОНАЛЬНЫЕ ТИПОВЫЕ ПРОЕКТНЫЕ РЕШЕНИЯ 90-0115.23.86		Лист 10 Страница 20		
ОСНОВНЫЕ ПОКАЗАТЕЛИ НА БЛОК-ЭЛЕМЕНТЫ										
Наименование		2Т04		2ТЛО4		2ПО1		2ПЛО1		
		Всего	На I м2 общей площади квартир	Всего	На I м2 общей площади квартир	Всего	На I м2 общей площади квартир	Всего	На I м2 общей площади квартир	
V4KA ЭКСПЛУАТАЦИОННЫЕ ПОКАЗАТЕЛИ										
Расход										
V4KH	воды	л/с	0,370	-	0,370	-	0,390	-	0,390	-
	холодной									
	горячей	"	0,440	-	0,440	-	0,460	-	0,460	-
V4KI	Канализаци- онные стоки	"	2,310	-	2,310	-	2,350	-	2,350	-
V4KN	Тепла	ккал/ч кВт	30170	-	30170	-	35580	-	35580	-
			35,0	-	35,0	-	41,3	-	41,3	-
	в том числе:		21190	-	21190	-	24360	-	24360	-
	на отопление	то же	24,6	-	24,6	-	28,3	-	28,3	-
	на горячее водоснабжение	"	8980 10,4	-	8980 10,4	-	11220 13,0	-	11220 13,0	-
	тепла на ото- пление I м2 общей площади		80,63 0,094	-	80,63 0,094	-	83,60 0,097	-	83,60 0,097	-
V4KJ	Газа прир/сжиж.	нм3/ч	1,66 0,61	-	1,66 0,61	-	1,66 0,61	-	1,66 0,61	-
V4KK	Потребная электрическая мощность	кВт	17,3 18,0	-	16,2 17,4	-	17,4 18,1	-	17,4 18,1	-
	Эксплуатацион- ные затраты	руб/год	1755,50	6,68	1781,78	6,78	1917,41	6,58	1940,72	6,66
ТЕХНИЧЕСКИЕ ХАРАКТЕРИСТИКИ										
G3NB	Объем строи- тельный	м3	835,3	3,2	835,3	3,2	889,7	3,1	889,7	3,2
	в том числе:									
	подземной части	"	304,0	-	304,0	-	323,8	-	323,8	-
	Площадь									
G3OC	застройки	м2	150,5	-	150,5	-	160,3	-	160,3	-
G3OB	общая	"	262,8	-	262,8	-	291,4	-	291,4	-
G3OK	жилая	"	145,8	0,6	145,8	0,6	166,8	0,6	166,8	0,6
	летних по- мещений	"	19,2	-	19,2	-	20,4	-	20,4	-
	Площадь вне- квартирных помещений	"	-	-	-	-	-	-	-	-

2,3,4,5 и 9-ЭТАЖНЫЕ УНИФИЦИРОВАННЫЕ БЛОК-ЭЛЕМЕНТЫ ЖИЛЫХ ЗДАНИЙ
(ДЛЯ СТРОИТЕЛЬСТВА В ЛЕНИНГРАДСКОЙ ОБЛАСТИ)

ЗОНАЛЬНЫЕ
ТИПОВЫЕ
ПРОЕКТНЫЕ
РЕШЕНИЯ
90-0115.23.86

Лист II
Страница 21

ОСНОВНЫЕ ПОКАЗАТЕЛИ НА БЛОК-ЭЛЕМЕНТЫ

Наименование		ЗР03		ЗР02		ЗГ03		ЗГЛ03	
		Всего	На I м2 общей площади квартир	Всего	На I м2 общей площади квартир	Всего	На I м2 общей площади квартир	Всего	На I м2 общей площади квартир
в4ка ЭКСПЛУАТАЦИОННЫЕ ПОКАЗАТЕЛИ									
Расход									
v4KH	Воды								
	холодной	л/с	0,570	-	0,520	-	0,410	-	0,410
	горячей	"	0,700	-	0,630	-	0,490	-	0,490
v4KI	Канализацион- ные стоки	"	2,760	-	2,640	-	2,400	-	2,400
v4KN	Тепла	ккал/ч	<u>68415</u>	-	<u>61340</u>	-	<u>40200</u>	-	<u>40200</u>
		кВт	79,6	-	71,4	-	46,7	-	46,7
	в том числе:		<u>43170</u>	-	<u>41140</u>	-	<u>28420</u>	-	<u>28420</u>
	на отопление	то же	50,2	-	47,9	-	33,0	-	33,0
	на горячее водоснабжение	"	<u>25245</u>	-	<u>20200</u>	-	<u>11780</u>	-	<u>11780</u>
			29,4	-	23,5	-	13,7	-	13,7
	тепла на ото- пление I м2	"	<u>58,27</u>	-	<u>62,49</u>	-	<u>80,78</u>	-	<u>80,78</u>
	общей площади	"	0,068	-	0,073	-	0,094	-	0,094
v4KJ	Газа прир./сжиж.м3/ч		<u>3,48</u>	-	<u>3,48</u>	-	<u>1,99</u>	-	<u>1,99</u>
			1,27	-	1,27	-	0,73	-	0,73
v4KK	Потребная электрическая мощность	кВт	<u>18,8</u>	-	<u>18,1</u>	-	<u>14,0</u>	-	<u>14,0</u>
			20,6	-	20,6	-	15,7	-	15,7
	Эксплуатаци- онные затраты	руб/год	3949,00	5,33	3548,24	5,39	2072,10	5,89	2103,76
ТЕХНИЧЕСКИЕ ХАРАКТЕРИСТИКИ									
G3ЧВ	Объем строи- тельный	м3	2350,4	3,2	2083,1	3,2	1108,0	3,2	1108,0
	в том числе:								
	подземной части	"	575,5	-	555,5	-	295,3	-	295,3
G3ОС	Площадь застройки	м2	284,9	-	252,5	-	134,3	-	134,3
G3ОВ	Общая	"	740,9	-	658,3	-	351,8	-	351,8
G3ОК	жилая	"	410,7	0,6	329,1	0,5	187,2	0,5	187,2
	летних по- мещений	"	38,4	-	38,4	-	28,8	-	28,8
	Площадь вне- квартирных помещений	"	-	-	-	-	-	-	-

2,3,4,5 и 9-ЭТАЖНЫЕ УНИФИЦИРОВАННЫЕ БЛОК-ЭЛЕМЕНТЫ ЖИЛЫХ ЗДАНИЙ (ДЛЯ СТРОИТЕЛЬСТВА В ЛЕНИНГРАДСКОЙ ОБЛАСТИ)						ЗОНАЛЬНЫЕ ТИПОВЫЕ ПРОЕКТНЫЕ РЕШЕНИЯ 90-0115.23.86		Лист II Страница 22		
ОСНОВНЫЕ ПОКАЗАТЕЛИ НА БЛОК-ЭЛЕМЕНТЫ										
Наименование		ЗТО4			ЗТЛО4		ЗПО1		ЗПЛО1	
		Всего	На I м2 общей площади квартир		Всего	На I м2 общей площади квартир	Всего	На I м2 общей площади квартир	Всего	На I м2 общей площади квартир
ЭКСПЛУАТАЦИОННЫЕ ПОКАЗАТЕЛИ										
V4KA	Расход									
V4KH	воды									
	холодной	л/с	0,440	-	0,440	-	0,460	-	0,460	-
	горячей	"	0,520	-	0,520	-	0,550	-	0,550	-
V4KI	Канализацион- ные стоки	"	2,460	-	2,460	-	2,500	-	2,500	-
V4KN	Тепла	ккал/ч	41985	-	41985	-	49620	-	49620	-
		кВт	48,9	-	48,9	-	57,7	-	57,7	-
	в том числе:		28520	-	28520	-	32790	-	32790	-
	на отопление	то же	33,2	-	33,2	-	38,1	-	38,1	-
	на горячее водоснабжение	"	13465 15,7	-	13465 15,7	-	16830 19,6	-	16830 19,6	-
	тепла на ото- пление I м2 общей площади		72,35 0,084	-	72,35 0,084	-	75,02 0,087	-	75,02 0,087	-
V4KJ	Газа прир/сжж.	нм3/ч	1,99 0,73	-	1,99 0,73	-	1,99 0,73	-	1,99 0,73	-
V4KK	Потребная электрическая мощность	кВт	15,8 16,7	-	14,9 16,2	-	15,9 16,8	-	15,9 16,8	-
	Эксплуатацион- ные затраты	руб/год	2266,65	5,75	2298,19	5,83	2473,99	5,66	2495,84	5,71
ТЕХНИЧЕСКИЕ ХАРАКТЕРИСТИКИ										
G3NB	Объем строи- тельный	м3	1241,6	3,2	1241,6	3,2	1322,5	3,2	1322,5	3,1
	в том числе:									
	подземной части	"	304,0	-	304,0	-	323,8	-	323,8	-
	Площадь									
G3OC	застройки	м2	150,5	-	150,5	-	160,3	-	160,3	-
G3OB	общая	"	394,2	-	394,2	-	437,1	-	437,1	-
G3OK	жилая	"	218,7	0,6	218,7	0,6	250,2	0,6	250,2	0,6
	летних поме- щений	"	28,8	-	28,8	-	30,6	-	30,6	-
	Площадь вне- квартирных помещений	"	-	-	-	-	-	-	-	-

2,3,4,5 и 9-ЭТАЖНЫЕ УНИФИЦИРОВАННЫЕ БЛОК-ЭЛЕМЕНТЫ ЖИЛЫХ ЗДАНИЙ (ДЛЯ СТРОИТЕЛЬСТВА В ЛЕНИНГРАДСКОЙ ОБЛАСТИ)						ЗОНАЛЬНЫЕ ТИПОВЫЕ ПРОЕКТНЫЕ РЕШЕНИЯ 90-0115.23.86		Лист 12 Страница 23	
ОСНОВНЫЕ ПОКАЗАТЕЛИ НА БЛОК-ЭЛЕМЕНТЫ									
Наименование		4Р03		4Р02		4Т03		4ТЛО3	
		Всего	На I м ² общей площади квартир	Всего	На I м ² общей площади квартир	Всего	На I м ² общей площади квартир	Всего	На I м ² общей площади квартир
V4KA ЭКСПЛУАТАЦИОННЫЕ ПОКАЗАТЕЛИ									
Расход									
V4KH	воды								
	холодной л/с	0,660	-	0,590	-	0,470	-	0,470	-
	горячей "	0,810	-	0,720	-	0,560	-	0,560	-
V4KI	Канализационные стоки "	2,940	-	2,800	-	2,520	-	2,520	-
V4KN	Тепла ккал/ч	87380	-	78040	-	51570	-	51570	-
	кВт	101,6		90,7		60,0		60,0	
в том числе:									
	на отопление то же	53720	-	51110	-	35860	-	35860	-
		62,5		59,4		41,7		41,7	
	на горячее водоснабжение "	33660	-	26930	-	15710	-	15710	-
		39,1		31,3		18,3		18,3	
	тепла на отопления I м ² общей площади "	54,4	-	58,4	-	76,3	-	76,3	-
		0,063		0,068		0,088		0,088	
V4KJ	Газа прир/сжиж. нм ³ /ч	4,52	-	4,52	-	2,52	-	2,52	-
		1,65		1,65		0,92		0,92	
V4KK	Потребная электрическая мощность кВт	21,6	-	20,8	-	15,7	-	15,7	-
		23,9		23,5		17,7		17,7	
	Эксплуатационные затраты руб/год	4919,24	4,98	4436,25	5,07	2585,00	5,50	2617,90	5,57
ТЕХНИЧЕСКИЕ ХАРАКТЕРИСТИКИ									
G3NB	Объем строительный м ³	3119,7	3,2	2764,9	3,2	1470,6	3,2	1470,6	3,2
в том числе:									
	подземной части "	575,5	-	555,5	-	295,3	-	295,3	-
G3OC	Площадь застройки м ²	284,9	-	252,5	-	134,3	-	134,3	-
G3OB	общая "	987,8	-	875,0	-	470,0	-	470,0	-
G3OK	жилая "	547,6	0,6	438,8	0,5	249,6	0,5	249,6	0,5
	летних помещений "	51,2	-	51,2	-	38,4	-	38,4	-
	Площадь внеквартирных помещений "	-	-	-	-	-	-	-	-

2,3,4,5 и 9-ЭТАЖНЫЕ УНИФИЦИРОВАННЫЕ БЛОК-ЭЛЕМЕНТЫ ЖИЛЫХ ЗДАНИЙ (ДЛЯ СТРОИТЕЛЬСТВА В ЛЕНИНГРАДСКОЙ ОБЛАСТИ)						ЗОНАЛЬНЫЕ ТИПОВЫЕ ПРОЕКТНЫЕ РЕШЕНИЯ 90-0115.23.86		Лист 12 Страница 24	
ОСНОВНЫЕ ПОКАЗАТЕЛИ НА БЛОК-ЭЛЕМЕНТЫ									
Наименование		4Т04		4ТЛО4		4ПО1		4ПЛО1	
		Всего	На 1 м2 общей площади квартир	Всего	На 1 м2 общей площади квартир	Всего	На 1 м2 общей площади квартир	Всего	На 1 м2 общей площади квартир
V4KA	ЭКСПЛУАТАЦИОННЫЕ ПОКАЗАТЕЛИ								
	Расход								
V4KH	воды	л/с	0,490	-	0,490	-	0,520	-	0,520
	холодной	"	0,590	-	0,590	-	0,630	-	0,630
V4KI	Канализацион- ные стоки	"	2,580	-	2,580	-	2,630	-	2,630
V4KN	Тепла	ккал/ч	53800	-	53800	-	63660	-	63660
		кВт	62,6	-	62,6	-	61,5	-	61,5
	в том числе:		35850	-	35850	-	41220	-	41220
	на отопление	то же	41,7	-	41,7	-	35,4	-	35,4
	на горячее водоснабжение	"	17950	-	17950	-	22440	-	22440
			20,9	-	20,9	-	26,1	-	26,1
	тепла на ото- пление 1 м2 общей площади		68,20	-	68,20	-	70,72	-	70,72
			0,079	-	0,079	-	0,067	-	0,067
V4KJ	Газа прир/сжиж.	нм3/ч	2,52	-	2,52	-	2,52	-	2,52
			0,92	-	0,92	-	0,92	-	0,92
V4KK	Потребная электрическая мощность	кВт	17,7	-	16,7	-	17,8	-	17,8
			19,0	-	18,3	-	19,0	-	19,0
	Эксплуатацион- ные затраты	руб/год	2832,98	5,39	2869,78	5,46	3088,84	5,30	3117,98
			5,35						
ТЕХНИЧЕСКИЕ ХАРАКТЕРИСТИКИ									
G3NB	Объем строи- тельный	м3	1648,0	3,2	1648,0	3,2	1755,3	3,0	1755,3
	в том числе:								
	подземной части	"	304,0	-	304,0	-	323,8	-	323,8
	Площадь								
G3OC	застройки	м2	150,5	-	150,5	-	160,3	-	160,3
G3OV	общая	"	525,6	-	525,6	-	582,8	-	582,8
G3OK	жилая	"	291,6	0,6	291,6	0,6	333,6	0,6	333,6
	летних поме- щений	"	38,4	-	38,4	-	40,8	-	40,8
	Площадь вне- квартирных помещений	"	-	-	-	-	-	-	-

2,3,4,5 и 9-ЭТАЖНЫЕ УНИФИЦИРОВАННЫЕ БЛОК-ЭЛЕМЕНТЫ ЖИЛЫХ ЗДАНИЙ (ДЛЯ СТРОИТЕЛЬСТВА В ЛЕНИНГРАДСКОЙ ОБЛАСТИ)						ЗОНАЛЬНЫЕ ТИПОВЫЕ ПРОЕКТНЫЕ РЕШЕНИЯ 90-0115.23.86		Лист 13 Страница 25		
ОСНОВНЫЕ ПОКАЗАТЕЛИ НА БЛОК-ЭЛЕМЕНТЫ										
Наименование		5Р03			5Р02		5Т03		5ТЛ03	
		Всего	На I м2 общей площади квартир	Всего	На I м2 общей площади квартир	Всего	На I м2 общей площади квартир	Всего	На I м2 общей площади квартир	
В4КА ЭКСПЛУАТАЦИОННЫЕ ПОКАЗАТЕЛИ										
Расход										
V4KH	воды	л/с	0,740	-	0,680	-	0,540	-	0,540	-
	холодной	"	0,910	-	0,840	-	0,660	-	0,660	-
V4KI	Канализаци- онные стоки	"	3,120	-	3,000	-	2,690	-	2,690	-
V4KN	Тепла	ккал/ч	106345	-	94735	-	62925	-	62925	-
		кВт	123,7	-	110,1	-	73,2	-	73,2	-
	в том числе:			-		-		-		-
	на отопление	то же	64270	-	61075	-	43290	-	43290	-
			74,8	-	71,0	-	50,4	-	50,4	-
	на горячее водоснабжение	"	42075	-	33660	-	19635	-	19635	-
			48,9	-	39,1	-	22,8	-	22,8	-
	тепла на ото- пление I м2 общей площади		52,04	-	55,83	-	74,56	-	74,56	-
			0,060	-	0,065	-	0,087	-	0,087	-
V4KJ	Газа прир/сжиж.	нм3/ч	5,56	-	2,56	-	3,00	-	3,00	-
			2,03	-	2,03	-	1,10	-	1,10	-
V4KK	Потребная электрическая мощность	кВт	23,8	-	22,9	-	16,7	-	16,7	-
			26,7	-	26,2	-	19,0	-	19,0	-
	Эксплуатац- онные затраты	руб/год	5903,30	4,78	5327,30	4,87	3088,80	5,32	3135,24	5,40
ТЕХНИЧЕСКИЕ ХАРАКТЕРИСТИКИ										
G3NB	Объем строи- тельный	м3	3888,9	3,2	3409,0	3,2	1833,2	3,2	1833,2	3,2
	в том числе:									
	подземной части	"	575,5	-	555,5	-	295,3	-	295,3	-
Площадь										
G3OC	застройки	м2	284,9	-	252,5	-	134,3	-	134,3	-
G3OV	общая	"	1235,0	-	1093,9	-	580,6	-	580,6	-
G3OK	жилая	"	684,5	0,6	548,5	0,5	312,0	0,5	312,0	0,5
	летних по- мещений	"	64,0	-	64,0	-	48,0	-	48,0	-
	Площадь вне- квартирных помещений	"	-	-	-	-	-	-	-	-

2,3,4,5 в 9-ЭТАЖНЫЕ УНИФИЦИРОВАННЫЕ БЛОК-ЭЛЕМЕНТЫ ЖИЛЫХ ЗДАНИЙ (ДЛЯ СТРОИТЕЛЬСТВА В ЛЕНИНГРАДСКОЙ ОБЛАСТИ)						ЗОНАЛЬНЫЕ ТИПОВЫЕ ПРОЕКТНЫЕ РЕШЕНИЯ 90-0115.23.86		Лист 13 Страница 26	
ОСНОВНЫЕ ПОКАЗАТЕЛИ НА БЛОК-ЭЛЕМЕНТЫ									
Наименование		5Т04		5ТЛО4		5ПО1		5ПЛО1	
		Всего	На I м2 общей площади квартир	Всего	На I м2 общей площади квартир	Всего	На I м2 общей площади квартир	Всего	На I м2 общей площади квартир
V4KA ЭКСПЛУАТАЦИОННЫЕ ПОКАЗАТЕЛИ									
Расход									
V4KH	воды								
	холодной	л/с	0,540	-	0,540	-	0,570	-	0,570
	горячей	"	0,660	-	0,660	-	0,700	-	0,700
V4KI	Канализацион- ные стоки	"	2,690	-	2,690	-	2,750	-	2,750
V4KN	Тепла	ккал/ч	65620	-	65620	-	77700	-	77700
		кВт	76,3	-	76,3	-	90,3	-	90,3
	в том числе:		43180	-	43180	-	49650	-	49650
	на отопление	то же	50,2	-	50,2	-	57,7	-	57,7
	на горячее водоснабжение	"	22440	-	22440	-	28050	-	28050
			26,1	-	26,1	-	32,6	-	32,6
	тепла на ото- пление I м2		65,71	-	65,71	-	67,81	-	67,81
	общей площади	"	0,076	-	0,076	-	0,079	-	0,790
V4KJ	Газа прир/сжиж.	нм3/ч	3,0	-	3,0	-	3,0	-	3,0
			1,1	-	1,1	-	1,1	-	1,1
V4KK	Потребная электрическая мощность	кВт	18,9	-	17,8	-	19,0	-	19,0
			20,2	-	19,6	-	20,3	-	20,3
	Эксплуатацион- ные затраты	руб/год	3377,49	5,14	3436,63	5,23	3697,61	5,05	3741,54
ТЕХНИЧЕСКИЕ ХАРАКТЕРИСТИКИ									
G3NB	Объем строи- тельный	м3	2054,3	3,2	2054,3	3,2	2188,1	3,0	2188,1
	в том числе:								
	подземной части	"	304,0	-	304,0	-	323,8	-	323,8
	Площадь								
G3OC	застройки	м2	150,5	-	150,5	-	160,3	-	160,3
G3OB	общая	"	657,1	-	657,1	-	732,2	-	732,2
G3OK	жилая	"	364,5	0,6	364,5	0,6	417,0	0,6	417,0
	летних поме- щений	"	48,0	-	48,0	-	50,0	-	50,0
	Площадь вне- квартирных помещений	"	-	-	-	-	-	-	-

2,3,4,5 и 9-ЭТАЖНЫЕ УНИФИЦИРОВАННЫЕ БЛОК-ЭЛЕМЕНТЫ ЖИЛЫХ ЗДАНИЙ (ДЛЯ СТРОИТЕЛЬСТВА В ЛЕНИНГРАДСКОЙ ОБЛАСТИ)						ЗОНАЛЬНЫЕ ТИПОВЫЕ ПРОЕКТНЫЕ РЕШЕНИЯ 90-0115.23.86		Лист 14 Страница 27	
ОСНОВНЫЕ ПОКАЗАТЕЛИ НА БЛОК-ЭЛЕМЕНТЫ									
Наименование		9Р03		9Р02		9Т03		9ТЛ03	
		Всего	На I м2 общей площади квартир	Всего	На I м2 общей площади квартир	Всего	На I м2 общей площади квартир	Всего	На I м2 общей площади квартир
V4KA ЭКСПЛУАТАЦИОННЫЕ ПОКАЗАТЕЛИ									
Расход									
V4KH	воды	л/с	1,000	-	0,920	-	0,720	-	0,720
	холодной	"	1,250	-	1,160	-	0,890	-	0,890
V4KI	Канализаци- онные стоки	"	3,720	-	3,550	-	3,090	-	3,090
V4KN	Тепла	ккал/ч кВт	182205 211,9	-	161530 187,9	-	108385 186,1	-	108385 126,1
	в том числе:		106470	-	100940	-	73040	-	73040
	на отопление	то же	123,8	-	117,4	-	85,0	-	85,0
	на горячее водоснабжение	"	75735 88,1	-	60590 70,5	-	35345 41,1	-	35345 41,1
	тепла на ото- пление I м2 общей площади		47,90 0,055	-	51,26 0,060	-	69,05 0,080	-	69,05 0,080
V4KJ	Газа прир/сжиж.	нм3/ч	9,76 3,57	-	9,76 3,57	-	5,04 1,84	-	5,04 1,84
V4KK	Потребная электрическая мощность	кВт	33,0 38,8	-	31,9 38,1	-	20,9 24,5	-	20,9 24,5
	Эксплуатаци- онные затраты	руб/год	13448,55	6,05	12523,48	6,36	6272,20	5,93	6388,50
ТЕХНИЧЕСКИЕ ХАРАКТЕРИСТИКИ									
G3NB	Объем строи- тельный	м3	6965,8	3,2	6173,9	3,2	3283,6	3,1	3283,6
	в том числе:								
	подземной части	"	575,5	-	555,5	-	295,3	-	295,3
Площадь									
G3OC	застройки	м2	284,9	-	252,5	-	134,3	-	134,3
G3OB	общая	"	2222,9	-	1969,1	-	1057,7	-	1057,7
G3OK	жилая	"	1232,1	0,6	996,7	0,5	561,6	0,5	561,6
	летних по- мещений	"	115,2	-	115,2	-	86,4	-	86,4
	Площадь вне- квартирных помещений	"	-	-	-	-	-	-	-

2,3,4,5 и 9-ЭТАЖНЫЕ УНИФИЦИРОВАННЫЕ БЛОК-ЭЛЕМЕНТЫ ЖИЛЫХ ЗДАНИЙ (ДЛЯ СТРОИТЕЛЬСТВА В ЛЕНИНГРАДСКОЙ ОБЛАСТИ)						ЗОНАЛЬНЫЕ ТИПОВЫЕ ПРОЕКТНЫЕ РЕШЕНИЯ 90-0115.23.86		Лист 15 Страница 28	
ОСНОВНЫЕ ПОКАЗАТЕЛИ НА БЛОК-ЭЛЕМЕНТЫ									
Наименование		9Т04		9ТЛО4		9ПО1		9ПЛО1	
		Всего	На I м2 общей площади квартир	Всего	На I м2 общей площади квартир	Всего	На I м2 общей площади квартир	Всего	На I м2 общей площади квартир
В4КА ЭКСПЛУАТАЦИОННЫЕ ПОКАЗАТЕЛИ									
В4КН	Расход воды								
	холодной	л/с	0,720	-	0,720	-	0,760	-	0,760
	горячей	"	0,890	-	0,890	-	0,950	-	0,950
В4К1	Канализацион- ные стоки	"	3,080	-	3,080	-	3,170	-	3,170
В4КН	Тепла	ккал/ч кВт	112890 131,3	-	112890 131,3	-	133860 1028,3	-	133860 1028,3
	в том числе:		72500	-	72500	-	83370	-	83370
	на отопление	то же	84,30	-	84,30	-	96,96	-	96,96
	на горячее водоснабжение	"	40390 47,0	-	40390 47,0	-	50490 58,7	-	50490 58,7
	тепла на ото- пления I м2 общей площади		61,29 0,071	-	61,29 0,071	-	63,26 0,073	-	63,26 0,073
В4КJ	Газа прир/сжж.	нм3/ч	5,04 1,84	-	5,04 1,84	-	5,04 1,84	-	5,04 1,84
В4КК	Потребная электрическая мощность		23,8 26,1	-	22,2 25,2	-	23,8 26,2	-	23,8 26,2
	Эксплуатационные затраты	руб/год	6824,76	5,77	6895,72	5,83	7419,78	5,63	7485,67
ТЕХНИЧЕСКИЕ ХАРАКТЕРИСТИКИ									
ГЗНВ	Объем строи- тельный	м3	3679,7	3,1	3679,7	3,1	3919,3	3,0	3919,3
	в том числе:								
	подземной части	"	304,0	-	304,0	-	323,8	-	323,8
	Площадь								
ГЗОС	застройки	м2	150,5	-	150,5	-	160,3	-	160,3
ГЗОВ	общая	"	1182,8	-	1182,8	-	1317,9	-	1317,9
ГЗОК	жилая	"	656,1	0,6	656,1	0,6	750,6	0,6	750,6
	летних поме- щений	"	86,4	-	86,4	-	90,8	-	90,8
	Площадь вне- квартирных помещений	"	-	-	-	-	-	-	-

2,3,4,5 и 9-ЭТАЖНЫЕ УНИФИЦИРОВАННЫЕ БЛОК-ЭЛЕМЕНТЫ ЖИЛЫХ ЗДАНИЙ (ДЛЯ СТРОИТЕЛЬСТВА В ЛЕНИНГРАДСКОЙ ОБЛАСТИ)				ЗОНАЛЬНЫЕ ТИПОВЫЕ ПРОЕКТНЫЕ РЕШЕНИЯ 90-0115.23.86		Лист 15 Страница 29	
ОСНОВНЫЕ ПОКАЗАТЕЛИ НА БЛОК-ЭЛЕМЕНТЫ							
		2ЛО2	3ЛО2	4ЛО2	5ЛО2	9ЛО2	
Наименование		Всего	Всего	Всего	Всего	Всего	
V4KA ЭКСПЛУАТАЦИОННЫЕ ПОКАЗАТЕЛИ							
Расход							
V4KH	воды горячей	л/с	-	-	-	-	-
V4KN	Тепла	ккал/ч кВт	-	-	-	4840 5,63	16910 19,7
	в том числе:						
	на отопление	то же	2365 2,75	3270 3,80	4090 4,76	4840 5,63	16910 19,70
V4KK	Потребная электри- ческая мощность	кВт	17,3 18,6	19,4 20,9	22,2 24,3	24,5 27,2	34,1 39,5
	Эксплуатационные затраты	руб./год	-	-	-	-	-
ТЕХНИЧЕСКИЕ ХАРАКТЕРИСТИКИ							
G3NB	Объем строительный	м3	132,6	197,1	261,6	326,1	902,2
	в том числе:						
	подземной части	"	52,6	52,6	52,6	52,6	74,6
G3OC	Площадь застройки	м2	23,89	23,89	23,89	23,89	36,90
G3OB	Площадь здания	м2	40,2	60,3	80,4	100,5	276,3
ДОПОЛНИТЕЛЬНЫЕ ДАННЫЕ							
В проекте предусмотрены варианты торцовых окончаний:							
- основное для торцового окончания, сопряжения с поворотными блок-элементами;							
- с организацией сквозного прохода в застройке при сдвиге и угловом решении;							
- с поворотом на 135°.							
Показатели приведены для обычных условий строительства при расчетной температуре -30°С, с расчетным сопротивлением грунта 2 кгс/см2, ленточными фундаментами, однослойными стеновыми керамзитобетонными панелями толщиной 350 мм.							
Приведенные показатели характеризуют только конкретный блок с основным вариантом торцового окончания.							
Смета составлена в базисных ценах для I-го территориального района Ленинградской области, введенных с 1984 г. Расчетный показатель 1 м2 общей площади квартир.							
Построечные трудовые и эксплуатационные затраты по лестничным блок-элементам включены в показатели жилых блок-элементов соответствующей этажности.							

2,3,4,5 и 9-ЭТАЖНЫЕ УНИФИЦИРОВАННЫЕ БЛОК-ЭЛЕМЕНТЫ ЖИЛЫХ ЗДАНИЙ (ДЛЯ СТРОИТЕЛЬСТВА В ЛЕНИНГРАДСКОЙ ОБЛАСТИ)		ЗОНАЛЬНЫЕ ТИПОВЫЕ ПРОЕКТНЫЕ РЕШЕНИЯ 90-0115.23.86	Лист 15 Страница 30
В7ЕА СОСТАВ ПРОЕКТНОЙ ДОКУМЕНТАЦИИ			
МП.0-2	- Общая пояснительная записка. Основные чертежи		
АС.1-1	- Архитектурно-строительные решения, неизменяемая часть		
АС.01-1	- Ленточные фундаменты		
ОВ.1-1	- Отопление, вентиляция и кондиционирование воздуха		
ВК.1-1	- Внутренние водопровод и канализация		
ГСВ.1-1	- Газоснабжение. Внутренние устройства		
ЭО.1-1	- Электрическое освещение		
СС.1-1	- Связь и сигнализация		
СМ	- Сметная документация		
ВМ	- Ведомости потребности в материалах		
СО	- Сборник спецификаций оборудования		
Примененные материалы зональных типовых проектных решений № 90-0115.23			
МП.10-1	- Методические указания по проектированию жилых домов из блок-элементов		
МП.11-1	- Основные положения по производству строительно-монтажных работ		
МП.10-2	- Заготовки для проектирования		
ИЖ 1.1-4	- Панели стеновые наружные		
ИЖ 1.2-3	- Панели стеновые наружные цокольные		
ИЖ 1.3-3	- Панели стеновые парапетные		
ИЖ 2.1-3	- Панели стеновые внутренние		
ИЖ 2.2-2	- Панели стеновые внутренние цокольные		
ИЖ 3.1-3	- Панели перекрытий		
ИЖ 4.2-1	- Панели и лотки кровли. Элементы чердака		
ИЖ 4.1-3	- Доборные изделия		
ИЖ 5.1-2	- Объемные сантехкабины		
ИМ 1.1-2	- Изделия металлические		
ИД 1.1-2	- Изделия деревянные		
ИЖ 5.2-2	- Шахты лифтов		
УАС.1-2	- Узлы монтажные		
УАС.2-2	- Узлы, фрагменты архитектурно-планировочных решений		
УВК.1-3	- Узлы внутреннего водопровода и канализации		
УЭО.1-3	- Электрооборудование сантехкабин		
ТЭ.1-1	- Техническая эксплуатация		
Объем проектных материалов, приведенных к формату А4 - 10102 форматок в том числе изделий заводского изготовления - 1285 форматок			
В7ВА АВТОР ПРОЕКТА	Ленгражданпроект, 191187, Ленинград, наб.р.Фонтанки,6		
В7НА УТВЕРЖДЕНИЕ	Утвержден Леноблисполкомом 15.12.86 г. решение № 476 Введен в действие институтом "Ленгражданпроект" 16.12.86г. приказ № 201		
В7КА ПОСТАВЩИК	Ленгражданпроект, 191187, Ленинград, наб.р.Фонтанки,6		
Инв.№			
Катал.л.№ 056900			

Овчинников В.М.

Гл.архитектор проектов

Каменский Н.В.

Гл.архитектор института