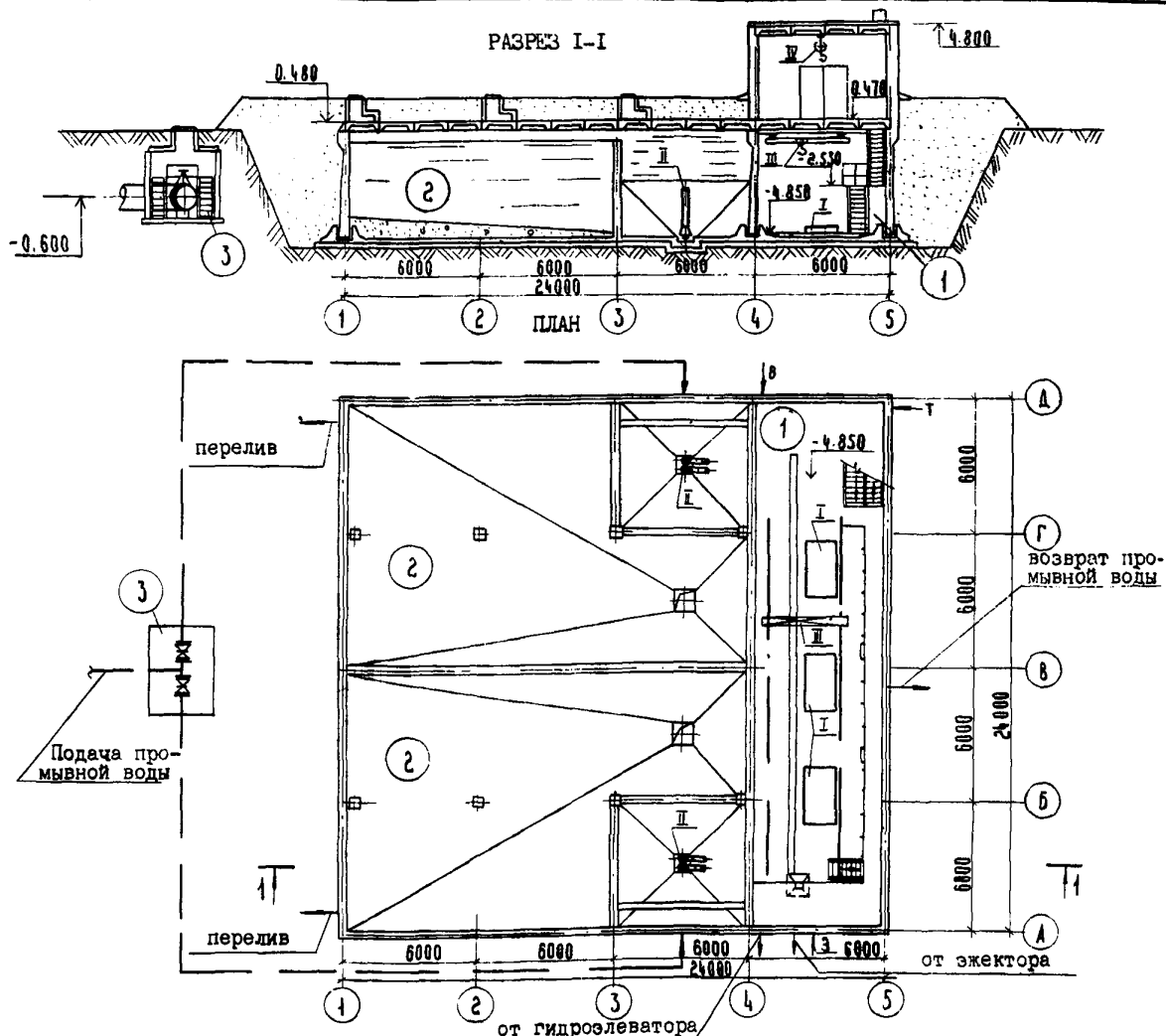


СССР	СТРОИТЕЛЬНЫЙ КАТАЛОГ ЧАСТЬ 2 ТИПОВЫЕ ПРОЕКТЫ ПРЕДПРИЯТИЙ, ЗДАНИЙ И СООРУЖЕНИЙ	ТИПОВОЙ ПРОЕКТ 901-3-16С УДК 628.12
ЦИТП	СООРУЖЕНИЯ ДЛЯ ПОВТОРНОГО ИСПОЛЬЗОВАНИЯ ВОДЫ ПОСЛЕ ПРОМЫВКИ ФИЛЬТРОВ ДЛЯ СТАНЦИИ ОЧИСТКИ ВОДЫ ПОВЕРХНОСТНЫХ ИСТОЧНИКОВ С СОДЕРЖАНИЕМ ВЗВЕШЕННЫХ ВЕЩЕСТВ ДО 2500 МГ/Л ПРОИЗВОДИТЕЛЬНОСТЬ 160-200 ТЫС. М ³ /СУТКИ	ОУВА
ИЮНЬ 1982		На 2-х листах На 3-х страницах Страница I



ЭКСПЛИКАЦИЯ ПОМЕЩЕНИЙ

Но-мер	Наименование	Площадь м ²	Поз.	Наименование	Кол.
1	Насосное отделение	138,04	I	Насос перекачки промывной воды Д 1250-65	3 шт.
2	Резервуары-усреднители	416,64	II	Гидроэлеватор	2 "
3	Камера переключения	13,50	III	Кран подвесной ручной однобалочный грузоподъемностью 3,2 т ГОСТ 7413-80	1 "
			IV	Таль электрическая грузоподъемностью 3 т ГОСТ 22584-77 Н подъема = 12 м	1 "

ЭКСПЛИКАЦИЯ ОБОРУДОВАНИЯ

СООРУЖЕНИЯ ДЛЯ ПОВТОРНОГО ИСПОЛЬЗОВАНИЯ ВОДЫ ПОСЛЕ ПРОМЫВКИ ФИЛЬТРОВ ДЛЯ СТАНЦИИ ОЧИСТКИ ВОДЫ ПОВЕРХНОСТНЫХ ИСТОЧНИКОВ С СОДЕРЖАНИЕМ ВЗВЕШЕННЫХ ВЕЩЕСТВ ДО 2500 МГ/Л ПРОИЗВОДИТЕЛЬНОСТЬЮ 160+200 ТЫС.М3/СУТКИ	ТИПОВОЙ ПРОЕКТ 901-3- I60	Лист I Страница 2
---	------------------------------	----------------------

D1AA ТЕХНИЧЕСКАЯ ХАРАКТЕРИСТИКА

Сооружения предназначены для повторного использования промывной воды на водопроводных очистных станциях, работающих по двухступенной схеме (горизонтальные отстойники - скорые фильтры) производительностью 160; 200 тыс.м3/сутки.

D2BA СТРОИТЕЛЬНЫЕ КОНСТРУКЦИИ И ИЗДЕЛИЯ

Стены	- емкости из унифицированных панелей по серии 3.900-3, вып.4, ч.1. Типоразмеров-1; павильона из кирпича обыкновенного пластического прессования М-100 на растворе М25	Н5UA ОТДЕЛКА НАРУЖНАЯ	- кирпичная кладка М100 на растворе М25 с расшивкой швов, монолитные участки и швы между ними затираются цементно-песчаным раствором
Покрытие	- емкости из железобетонных плит по сериям ИИ24-2/70 типоразмеров-1 и 3.006-2, вып.1-2, типоразмеров-1; павильона из железобетонных плит ГОСТ 22701.2-77, типоразмеров - 2	ВНУТРЕННЯЯ	- стены и потолки окрашиваются перхлорвиниловыми красками. Столярные изделия окрашиваются масляной краской

C3GA ИНЖЕНЕРНОЕ ОБОРУДОВАНИЕ

Кровля	- рубероидная на битумной мастике четыре слоя	Водопровод	- производственный от насосной станции П подъема, напор на вводе 60 м вод.ст.
Лестницы	- металлические по серии I.459-2 вып.1, типоразмеров-2	Канализация	- производственная, присоединяется к местной сети площадки
Ограждение	- металлические по серии I.459-2 вып.2, типоразмеров-3	Отопление	- водяное с параметрами 110-70°C
Полы	- цементно-песчаный раствор	Вентиляция	- естественная
Окна	- ГОСТ I2506-67, типоразмеров - I	Электро-снабжение	- от сети напряжением 380/220 В
Двери	- ГОСТ I4624-69, типоразмеров-I	Освещение	- лампы накаливания
Люк-лаз и камера приборов	- из железобетонных элементов по серии 3.900-3, вып.7, ч.1, типоразмеров-I	Кран	- ручной, грузоподъемностью 3,2 т
Перемишки	- железобетонные по ГОСТ 948-76, типоразмеров-2	Таль	- электрическая, грузоподъемностью 3,0 т

Наибольшая масса
монтажного элемента
-(стенная панель) - 7,3 т

J30B СКОРОСТНОЙ НАПОР ВЕТРА 27 кгс/м^2
0,26 кПа

R2CO СТЕПЕНЬ ОГНЕСТОЙКОСТИ - вторая

N1BD РАСЧЕТНАЯ ТЕМПЕРАТУРА
НАРУЖНОГО ВОЗДУХА - -20°C ; -30°C
(основное решение);
- 40°C

J3NB ВЕС СНЕГОВОГО ПОКРОВА 100 кгс/м^2
0,98 кПа

G2BE ИНЖЕНЕРНО-ГЕОЛОГИЧЕСКИЕ
УСЛОВИЯ - обычные

G2DD КЛИМАТИЧЕСКИЕ РАЙОНЫ И ПОДРАЙОНЫ СССР -
район I, подрайон ПА, ПГ, ША, ШВ

G3DT ТЕХНОЛОГИЧЕСКИЙ ПРОЦЕСС

В проекте принята схема повторного использования, при которой вода после промывки фильтров сбрасывается в резервуары-усреднители, предварительно пройдя песколовки, а затем равномерно перекачивается без дополнительной обработки в водоводы первого подъема перед очистной станцией.

СООРУЖЕНИЯ ДЛЯ ПОВТОРНОГО ИСПОЛЬЗОВАНИЯ ВОДЫ ПОСЛЕ ПРОМЫВКИ ФИЛЬТРОВ ДЛЯ СТАНЦИИ ОЧИСТКИ ВОДЫ ПОВЕРХНОСТНЫХ ИСТОЧНИКОВ С СОДЕРЖАНИЕМ ВЗВЕШЕННЫХ ВЕЩЕСТВ ДО 2500 МГ/Л ПРОИЗВОДИТЕЛЬНОСТЬЮ 160-200 ТЫС.МЗ/СУТКИ			ТИПОВОЙ ПРОЕКТ 901-3- 160		Лист 2 Страница 3	
Наименование	Всего	Удельный показатель	Наименование	Всего	Удельный показатель	

V11A	СТОИМОСТЬ			V4KA	ЭКСПЛУАТАЦИОННЫЕ ПОКАЗАТЕЛИ		
V11B	Общая сметная стоимость в том числе	тыс. руб.	115,33	-	V4KH	Расход воды холодной	м3/сут. 110,0 -
V11I	Строительно-монтажных работ	"	98,42	0,492	V4KI	Тепла на отопление	ккал/ч кВт 13140,0 - 15,3
V11D	Оборудования	"	16,91	-			
V11S	Стоимость строительно-монтажных работ на 1 м2 общей площади	"	-	0,54	V4KK	Потребная электрическая мощность	кВт 185,0 -
V11R	Стоимость строительно-монтажных работ на 1 м3 строительного объема	руб.	-	27,78	ТЕХНИЧЕСКИЕ ХАРАКТЕРИСТИКИ		
V11V	Стоимость общая на расчетный показатель	"	-	576,65	G3NB	Объем строительный	м3 3543,40 -
V11A	ТРУДОЕМКОСТЬ				V1NF	Объем строительный на расчетный показатель	" - 17,71
V11F	Построечные трудовые затраты То же, на 1м3 строительного объема	чел. дн.	2624,73	-			
V11V	То же, расчетный показатель	"	-	0,74			
		"	-	13,12			
V1KA	РАСХОДЫ				G3OC	Площадь застройки	м2 590,0 -
V1KB	Расход строительных материалов				G3OB	Общая площадь надземной части	" 41,47 -
	Цемент, приведенный к М 400	т	204,70	-			
	То же, на расчетный показатель	"	-	1,02			
	Сталь	"	100,23	-	V1OK	Общая площадь надземной части на расчетный показатель	" - 0,207
	Сталь, приведенная к классам А-I и С38/23	"	124,46	-			
	То же, на расчетный показатель	"	-	0,62			
	Бетон и железобетон в том числе	м3	826,81	-			
	Монолитный	"	627,92	-			
	Сборный	"	198,89	-			
	Десоматериалы	"	28,15	-			
	Десоматериалы, приведенные к круглому лесу	"	40,49	-			
	Кирпич	тыс. шт.	16,87	-			

ДОПОЛНИТЕЛЬНЫЕ ДАННЫЕ

Настоящий проект разработан взамен т.п.901-3-94

Расчетный показатель 1000 м3 промывной воды (всего 200 единиц)

В7ЕА

СОСТАВ ПРОЕКТНОЙ ДОКУМЕНТАЦИИ

Альбом I Пояснительная записка
 Альбом II Архитектурно-строительные решения, технологическая, электротехническая и другие части
 Альбом III Строительные изделия
 Альбом IV Ведомости потребности в материалах
 Альбом V Заказные спецификации
 Альбом VI С м е т ы

Объем проектных материалов, приведенных к формату II, - 496 форматок

В7ВА АВТОР ПРОЕКТА - ЦНИИЭП инженерного оборудования, Москва, 117279, ул.Профсоюзная, 93а

В7НА УТВЕРЖДЕНИЕ - Утвержден Госгражданстроем. Приказ № 120 от 6 мая 1980 г.

Введен в действие ЦНИИЭП инженерного оборудования
 Приказ № 111 от 19 ноября 1981 г. Срок действия - 1987 г.

В7КА ПОСТАВЩИК - Свердловский филиал ЦИП, 620062, г.Свердловск, ул.Челышева, 4

Инв.№ 47900
 Ката.л.№ 045964

Подписано в печать 22.04.82 Заказ № 4760 Тираж 9600 экз. Формат 60х84

Центральный институт типового проектирования
125878, ГСП, Москва, А-445, ул. Смольная, 22