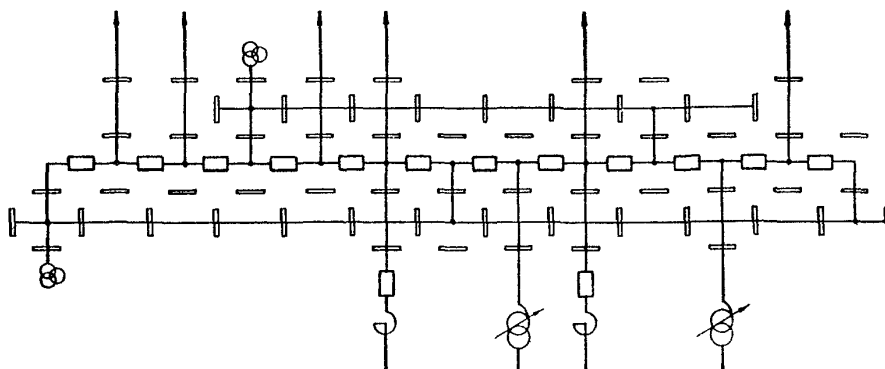
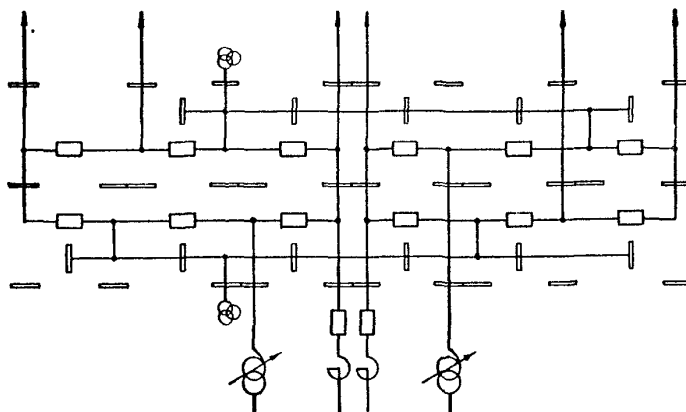
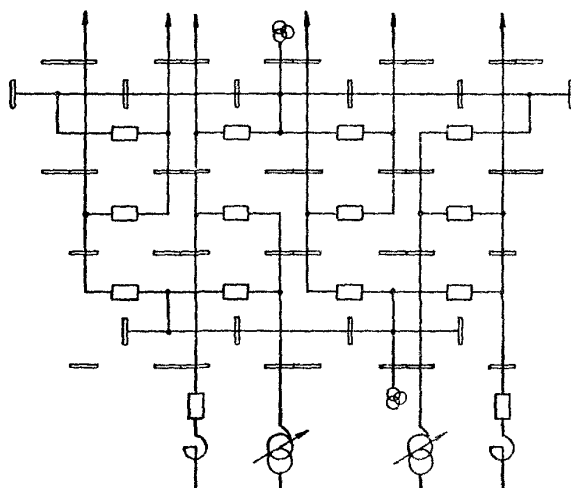


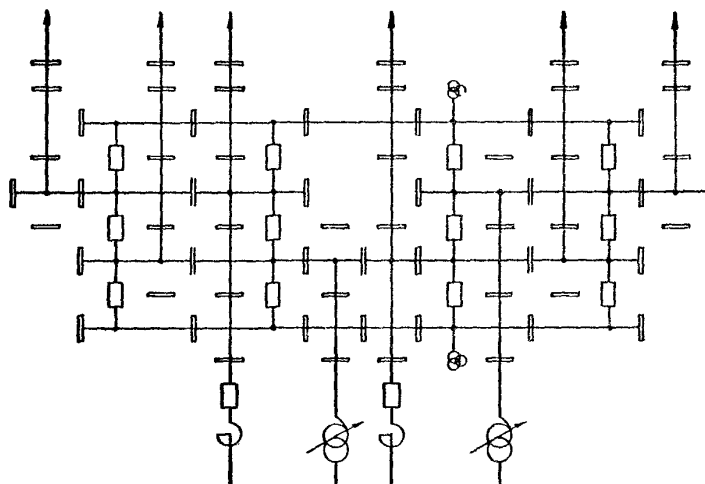
К-2	СТРОИТЕЛЬНЫЙ КАТАЛОГ Часть 2 ТИПОВЫЕ ПРОЕКТЫ ПРЕДПРИЯТИЯ, ЗДАНИЯ И СООРУЖЕНИЯ	407-03-559.90
СССР	ОТКРЫТЫЕ РАСПРЕДЕЛИТЕЛЬНЫЕ УСТРОЙСТВА 500 кВ ПО СХЕМЕ № 500-17	
ЦИТП		
АПРЕЛЬ 1991	ТИПОВЫЕ МАТЕРИАЛЫ ДЛЯ ПРОЕКТИРОВАНИЯ	На 3 страницах Страница 1

СХЕМЫ ЗАПОЛНЕНИЯ
ОРУ с расположением оборудования в один ряд

ОРУ с расположением оборудования в два ряда


ОРУ с расположением оборудования в три ряда



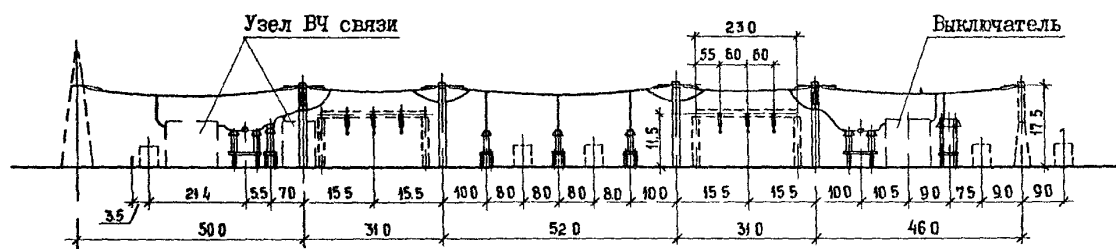
ОРУ с трехрядным расположением оборудования



РАЗРЕЗ

ячейка ВЛ и реактор

ОРУ с расположением оборудования в один ряд



ОТКРЫТЫЕ РАСПРЕДЕЛИТЕЛЬНЫЕ УСТРОЙСТВА 500 кВ ПО СХЕМЕ № 500-17		ТИПОВЫЕ МАТЕРИАЛЫ ДЛЯ ПРОЕКТИРОВАНИЯ 407-03-559.90	Страница 3
D1AA ТЕХНИЧЕСКАЯ ХАРАКТЕРИСТИКА			
<p>В работе приведены чертежи открытых распределительных устройств 500 кВ, содержащих высоковольтное оборудование, соединенное по схеме "Полуторная" (№ 500-17 по типовому рабочему 407-03-456.87) и скомпонованных по четырем вариантам: в один, два и три продольных ряда и с трехрядным расположением оборудования в ячейках.</p> <p>Рабочий проект выполнен с учетом установки оборудования напряжением 500 кВ, выпускаемого отечественной промышленностью по действующим на 1990 год номенклатурам заводов-изготовителей.</p> <p>С целью унификации проектных решений по всем вариантам компоновок использованы одинаковые порталные конструкции.</p> <p>Опоры под оборудование приняты из унифицированных железобетонных элементов (свай и, вариант, из стоек) с металлическими конструкциями наверху для крепления оборудования.</p> <p>Разработанные в проекте решения предназначены для применения в районах с I и II степенью загрязненности атмосферы при высоте установки оборудования не выше 1000 м над уровнем моря.</p>			
D2BA	СТРОИТЕЛЬНЫЕ КОНСТРУКЦИИ И ИЗДЕЛИЯ ВАРИАНТ ЖЕЛЕЗОБЕТОННЫХ ПОРТАЛОВ	J30B	НОРМАТИВНОЕ ЗНАЧЕНИЕ ВЕТРОВОГО ДАВЛЕНИЯ - $\frac{0,55 \text{ кПа}}{55 \text{ кгс/м}^2}$
	Стойки - сборные железобетонные по серии 3.407.1-157, вып. I, типоразмеров - 2		
	Травесы - стальные по серии 3.407.9-161, вып. 3, типоразмеров - 2	J3NB	НОРМАТИВНОЕ ЗНАЧЕНИЕ ВЕСА СНЕГОВОГО ПОКРОВА - $\frac{14,7 \text{ кПа}}{150 \text{ кгс/м}^2}$
	ВАРИАНТ СТАЛЬНЫХ ПОРТАЛОВ		
	Стойки - стальные по серии 3.407.9-161, вып. 3, типоразмеров - 2	N1BD	РАСЧЕТНАЯ ТЕМПЕРАТУРА НАРУЖНОГО ВОЗДУХА - минус 40 °C
	Травесы - стальные по серии 3.407.9-161, вып. 3, типоразмеров - 2		
	ФУНДАМЕНТЫ	G2DD	КЛИМАТИЧЕСКИЙ РАЙОН СССР - IV
	Сваи - сборные железобетонные по серии 3.407.9-146, вып. 2, типоразмеров - 3		
	Подножки - сборные железобетонные по серии 3.407.1-144, вып. I, типоразмеров - 2	G2EE	ИНЖЕНЕРНО-ГЕОЛОГИЧЕСКИЕ УСЛОВИЯ - обычные
	ОПОРЫ ПОД ОБОРУДОВАНИЕ		
	Стойки - сборные, железобетонные по серии 3.407.1-157, вып. I, типоразмеров - 4		
	Сваи - сборные железобетонные по серии 3.407.1-157, вып. I, типоразмеров - 3		
	Подножки - сборные железобетонные по серии 3.407.1-157, вып. I, типоразмеров - 1		
ДОПОЛНИТЕЛЬНЫЕ ДАННЫЕ			
Количество и расположение отходящих линий на схемах заполнения приняты условно и определяются при конкретном проектировании.			
Настоящие типовые материалы для проектирования разработаны взамен			407-03-383.86.
B7EA	СОСТАВ ПРОЕКТНОЙ ДОКУМЕНТАЦИИ		
	Альбом 1 ПЗ Пояснительная записка		
	Альбом 2 ЭП1 Справочные материалы		
	Альбом 3 ЭП2 Планы ОРУ, ячейки и узлы		
	Альбом 4 ЭП3 Установочные чертежи		
	Альбом 4 КС Строительные конструкции		(из 407-03-556.90)
Объем проектных материалов, приведенных к формату А4, - 452 форматки			
B7BA	АВТОР ПРОЕКТА	СЭО института "Энергосетьпроект", 193036, Ленинград, Невский пр., д. III/3	
B7BA	УТВЕРЖДЕНИЕ	Утверждены и введены в действие Минэнерго СССР, протокол от 13.08.90 № 46 Срок действия - 1995 г.	
B7BA	ПОСТАВЩИК	Свердловский филиал ЦИТП, 620062 Свердловск, ул. Чебышева, д. 4	
Инв. №			Катал. л. №
			065132