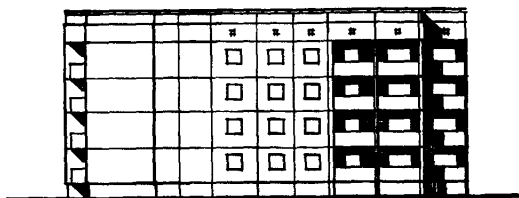
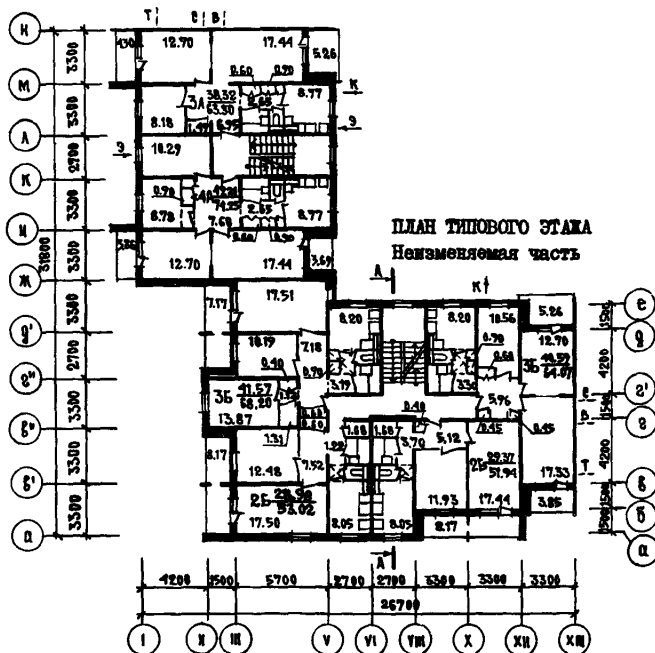
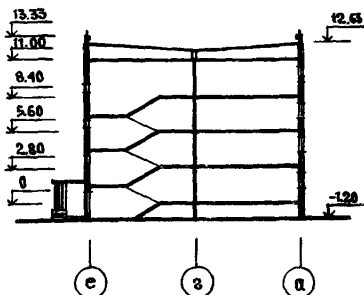
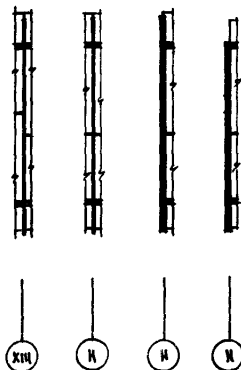


<b>СССР</b>	<b>СТРОИТЕЛЬНЫЙ КАТАЛОГ</b> <b>ЧАСТЬ 2</b> <b>ТИПОВЫЕ ПРОЕКТЫ ПРЕДПРИЯТИЙ, ЗДАНИЙ И СООРУЖЕНИЙ</b>	<b>ТИПОВОЙ ПРОЕКТ</b> <b>94-091/1.2</b> УДК 728.67:691-413
<b>ЦИТП</b>	<b>БЛОК-СЕКЦИЯ 4-ЭТАЖНАЯ 24-КВАРТИРНАЯ УГЛОВАЯ</b>	<b>ОХСО</b>
НОЯБРЬ <b>1982</b>	2Б-2Б-3А-3Б-4А	На 2 листах На 4 страницах Страница I

ФАСАД I-XIII



РАЗРЕЗ А-А

ЭЛЕМЕНТЫ БЛОКИРОВКИ  
ЗБ1-2 ЗБ1-7 ЗБ2-3а ЗБ2-4а

ЭКСПЛИКАЦИЯ КВАРТИР

Квартиры (тип)	Количество	Площадь, м <sup>2</sup>	
		жилая	общая
Двухкомнатные 2Б	4	30	53
Двухкомнатные 2Б	4	29	52
Трехкомнатные 3А	4	38	63
Трехкомнатные 3Б	4	42	68
Трехкомнатные 3Б	4	41	64
Четырехкомнатные 4А	4	49	74
Средняя площадь квартир		38	62

БЛОК-СЕКЦИЯ 4-ЭТАЖНАЯ 24-КВАРТИРНАЯ УГЛОВАЯ 2Б-2Б-3А-3Б-4А

ТИПОВОЙ ПРОЕКТ  
94-091/1.2Лист I  
Страница 2

## D2BA СТРОИТЕЛЬНЫЕ КОНСТРУКЦИИ И ИЗДЕЛИЯ

Конструктивная схема с поперечными и продольными несущими стенами и опиранием панелей перекрытия по контуру.

Фундаменты - ленточные, сборные бетонные и железобетонные блоки (вариант - свайные безростверковые) по серии I.II2-5 вып.0-4  
Типоразмеров - 6

Стены наружные - однослойные легкобетонные панели толщ 300 и 350 мм  
Типоразмеров - 13

Стены внутренние - сборные плоские железобетонные панели кассетного изготовления толщ. 120 мм - межкомнатные, толщ. 160 мм - межквартирные, толщ. 140 мм - в техподполье.  
Типоразмеров - 10

Перекрытия - сборные плоские железобетонные панели кассетного изготовления толщ. 100 мм (вариант - панели толщ. 160 мм).  
Типоразмеров - 8

Перегородки - сборные железобетонные толщиной 50 мм  
Типоразмеров - 3

Санузлы - россыпью из перегородок железобетонных толщ 50 мм и поддонов (вариант - объемные железобетонные санкабины).  
Типоразмеров - 4

Лестницы - сборные железобетонные марши по серии I.IB1-I вып.1 и площадки с лифтами поверхностями из шлифованного мозаичного слоя на bedом цемента (вариант - керамическая плитка)  
Типоразмеров - 3

Балконы и лоджии - сборные железобетонные плиты толщ. 100-120 мм. Ограждения - железобетонные экраны.  
Типоразмеров - 4

Покрытие - сборные ребристые железобетонные панели.  
Типоразмеров - 6

Крыша - с холодным чердаком

Кровля - рулонная 3-слойная с защитным слоем, рубероид марок РКМ-350Б, РКМ-350В

Двери наружные - по серии I.I36-II остекленные и щитовые.  
Типоразмеров - 3

Двери внутренние - щитовой конструкции по серии I.I36-10.  
Типоразмеров - 3

Окна и балконные двери - со спаренными переплетами (вариант - с раздельными переплетами) по ГОСТ II214-78.  
Типоразмеров - 6

Встроенное оборудование - кладовые, шкафы, антресоли, сушильные шкафы для одежды.

Полы - линолеум (вариант - дощатые), в санузлах - керамическая плитка.

Наибольшая масса монтажного элемента (панель перекрытия) - 4,62 т

J30B СКОРОСТНОЙ НАПОР ВЕТРА -  $\frac{45 \text{ кгс/м}^2}{0,44 \text{ кПа}}$

RPCO СТЕПЕНЬ ОГНЕСТОЙКОСТИ - вторая

W1BD РАСЧЕТНАЯ ТЕМПЕРАТУРА НАРУЖНОГО ВОЗДУХА минус 15, 20, 25°C

G2DD КЛИМАТИЧЕСКИЕ РАЙОНЫ СССР - II и III

## B5UA ОТДЕЛКА НАРУЖНАЯ

Заводская отделка панелей наружных стен декоративным бетоном (вариант - керамической или стеклянной плиткой).

## ВНУТРЕННЯЯ

В комнатах и передних - клеевая окраска (вариант - оклейка обоями), в кухнях и сан.узлах - масляная окраска панелей на высоту 1.80 м. В кухнях над фронтом оборудования - панель из керамической облицовочной плитки на высоту 60 см. В санузлах-целостная часть из облицовочной плитки на высоту 15 см, в ванн. комнатах в местах сан.приборов-облицовочная плитка на высоту 180 см. Выше панелей - высококачественная клеевая окраска.

## C3GA

## ИНЖЕНЕРНОЕ ОБОРУДОВАНИЕ

Водопровод - хозяйственно-питьевой, расчетный напор у основания стояков 20 м. вод.ст.

Канализация - хозяйственно-бытовая с выпуском в городскую сеть, водосток - внутренний с открытым выпуском на отстойку.

Отопление - водяное, центральное, система одноструйная, проточно-регулируемая, с нижней разводкой, тупиковая. Приборы отопления - радиаторы чугунные М-140-40. Температура теплоносителя - 95-70°C

Вентиляция - естественная приточно-вытяжная.

Горячее водоснабжение - от внешней сети, расчетный напор у основания стояков - 22 м.вод.ст.

Газоснабжение - от внешней сети к кухонным плитам.

Электроснабжение - от внешней сети, напряжение 380/220 В. Освещение лампами накаливания.

Устройства связи - радиотрансляция, коллективные телеантенны, телефонные вводы.

## ОСНАЩЕНИЕ ЗДАНИЯ

Оборудование кухонь и санузлов - газовые плиты, мойки, унитазы, ванны, умывальники

J3WB ВЕС СНЕГОВОГО ПОКРОВА -  $\frac{70 \text{ кгс/м}^2}{0,69 \text{ кПа}}$

G1BF ОРИЕНТАЦИЯ - широтная

ИНЖЕНЕРНО-ГЕОЛОГИЧЕСКИЕ УСЛОВИЯ - обычные

G2KE

БЛОК-СЕКЦИЯ 4-ЭТАЖНАЯ 24-КВАРТИРНАЯ УГЛОВАЯ.2Б-2Б-3А-3Б-4А	ТИПОВОЙ ПРОЕКТ 94-0 9I/I.2	Лист 2 Страница 3
------------------------------------------------------------	-------------------------------	----------------------

Наименование	Всего	На 1м2 приведен- ной общей площади
<b>VIIA СТОИМОСТЬ</b>		
<b>VIIБ</b> Общая сметная стоимость	тыс.р. 142,44	0,089
в том числе:		
<b>VIIГ</b> строительно-монтаж-ных работ	то же 142,21	0,089
<b>VIIО</b> оборудования	" 0,23	-
<b>VIIА</b> ТРУДОЕМКОСТЬ		
<b>VIIГ</b> Построечные трудо-вые затраты	чел.д 2700	1,69
<b>VIKA РАСХОДЫ</b>		
<b>VIKB</b> Расход строитель-ных материалов		
Цемент	т 324	0,20
Цемент,приведенный к марке М 400	" 302(29)	0,19
в том числе:		
на сборные изделия	" 273	0,17
Сталь	" 38 (4)	0,024
Сталь,приведенная к классу А-I и С38/23	" 48	0,030
в том числе:		
на сборные изделия	" 44	-
Бетон и железобетон	м3 1039	0,65
в том числе:		
монолитный:	" 24	-
легкий	" 3	-
сборный:	" 625	
тяжелый	" 387	
легкий	" 66	0,04
Лесоматериалы	" 66	0,04
Лесоматериалы,приведен-ные к круглому лесу	" 100(10)	0,06
Кирпич	тыс.шт 3	-
Масса конструкций и материалов	т 2645	1,65
Масса надземной части (от низа перекрытия технического подполья)	" 2490	1,56

Наименование	Всего	На 1м2 приведен- ной общей площади
<b>V4KA. ЭКСПЛУАТАЦИОННЫЕ ПОКАЗАТЕЛИ</b>		
Расход		
<b>V4KH</b> воды холодной	л/с 0,83	-
горячей	" 1,14	-
<b>V4KI</b> Канализационные стоки	" 3,60	-
<b>V4KM</b> Тепла	ккал/ч 267000	-
	кВт 309,9	
в том числе:		
на отопление	то же 107000	-
	124,1	
на горячее водо-снабжение	" 160000	-
	186,8	
тепла на отопление 1м2 общей площади	" -	71
		0,08
<b>V4KJ</b> газа	нм3/ч 6,24	-
<b>V4KK</b> Потребная электри-ческая мощность	кВт 22	-
Эксплуатационные затраты	руб/год 8230	5,14
<b>ТЕХНИЧЕСКИЕ ХАРАКТЕРИСТИКИ</b>		
<b>G3NB</b> Объем строительный	м3 5994	3,75
в том числе:		
подземной части	" 122	-
Площадь застройки	м2 532	-
<b>G3OI</b> приведенная общая	" 1599	-
<b>G3OB</b> общая	" 1499	-
<b>G3OK</b> жилая	" 916	0,57
летних помещений	" 199	
Площадь внеквартир-ных помещений	" 174	-

В скобках указана потребность в строительных материалах без учета расходов на изготовление сборных изделий, конструкций

#### ДОПОЛНИТЕЛЬНЫЕ ДАННЫЕ

Показатели приведены для условий строительства при расчетной температуре минус 20°C с ленточными фундаментами при расчетном давлении на грунт основания 2.0 кгс/см2, однослойными панелями наружных стен толщиной 300мм с отделкой декоративным бетоном, панелями перекрытия толщиной 100мм., санузлами "россыпь".

Сметная стоимость строительства определена по I территориальному району в ценах, введенных с 1 января 1969 года.

Разработаны варианты: фасадов, экранов ограждений, входов, подвала с размещением хоз.сарая

Расчетный показатель-1м2 приведенной общей площади

В проекте предусмотрены варианты положения блок-секции в доме при блокировке: угловая с внутренними стенами по оси XIII, по ряду H, с торцовым окончанием по ряду H.

БЛОК-СЕКЦИЯ 4-ЭТАЖНАЯ 24-КВАРТИРНАЯ УГЛОВАЯ.2Б-2Б-3А-3Б-3Б-4А	ТИПОВОЙ ПРОЕКТ 94-091/1.2	Лист 2 Страница 4
---------------------------------------------------------------	------------------------------	----------------------

# **ВТБА СОСТАВ ПРОЕКТНОЙ ДОКУМЕНТАЦИИ**

## **Часть 0-Общая часть**

Раздел 0-1-Общая характеристика проекта

## **Часть 01-Архитектурно-строительные чертежи ниже отметки 0.000**

Раздел 01-1-Здание с подпольем

Раздел 01-2-Здание с подвалом

Раздел 01-3-Здание с подпольем.Вариант безростверковых свайных фундаментов

## **Часть I-Архитектурно-строительные чертежи выше отметки 0.000**

## **Часть 2-Отопление и вентиляция**

Раздел 2-1-С радиаторами

## **Часть 3-Водопровод, канализация, газопровод**

## **Часть 5-Электрооборудование**

## **Часть 6-Слаботочные устройства**

## **Часть 8-Сметы**

## **Часть 9-Узлы и детали**

Раздел 9.1-2-Монтажные узлы

Раздел 9.2-2-Общестроительные детали

Раздел 9.8-1-Узлы и детали 2,4-этажных жилых домов

Раздел 9.8-2.1-Элементы блокировки 4-этажных блок-секций

Раздел 9.8-2.2-Элементы блокировки 4-этажных блок-секций Сметы.

Раздел 9.8-2.3-Элементы блокировки 4-этажных блок-секций Сметы.

Раздел 9.8-3-Узлы и детали 2,4-этажных жилых домов

## **Часть 10-Изделия заводского изготовления**

Раздел 10.1-4-Наружные стеновые панели однослойные

Раздел 10.1-9-Наружные стеновые панели однослойные 2,4-этажных жилых домов

Раздел 10.1-10-Наружные стеновые панели однослойные.

Раздел 10.2-4-Панели внутренних стен

Раздел 10.2-7-Панели внутренних стен 2,4-этажных жилых домов

Раздел 10.3-3-Панели перекрытий толщиной 100мм

Раздел 10.3-4-Панели перекрытий толщиной 160мм

Раздел 10.3-7-Панели перекрытий 2,4-этажных жилых домов

Раздел 10.3-8-Панели перекрытий толщиной 160мм 2,4-этажных жилых домов

Раздел 10.4-2-Разные бетонные и железобетонные изделия

Раздел 10.5-2-Деревянные изделия

Раздел 10.6.1-1-Металлические изделия

Раздел 10.10-2/76-Калькуляция сметных цен изделий заводского изготовления

Раздел 10.10-3-Калькуляция сметных цен изделий заводского изготовления

Раздел 10.13-1-Разные изделия 2,4-этажных жилых домов

Объем проектных материалов, приведенных к формату II - 4656 форматок  
в том числе изделий заводского изготовления - 2524 форматки

ВТБА АВТОР ПРОЕКТА

Укргорстройпроект, 310022, Харьков, Госпром, 3 подъезд, 6 этаж

ВТБА УТВЕРЖДЕНИЕ

утвержден Госстроем СССР 23 июля 1980 года постановлением №60  
Введен в действие Укргорстройпроектом, приказ №229 от 14 декабря 1981г.

ВТБА ПОСТАВЩИК

Киевский филиал ЦИТП, 252057, Киев, ул. Эжена Потье, 12

Инв. №

Катах. л. № 046761

ГЛАВНЫЙ ИНЖЕНЕР ПРОЕКТА Е.А. ПОЛИН

ГЛАВНЫЙ ИНЖЕНЕР ИНСТИТУТА А.В. ПОСЫКИН