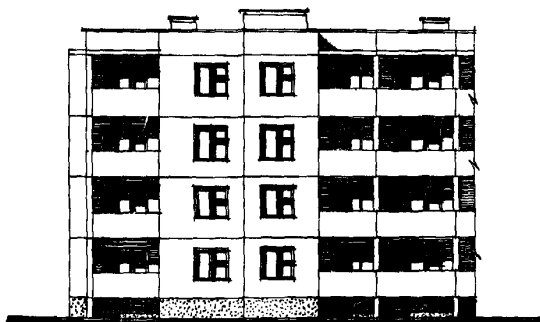
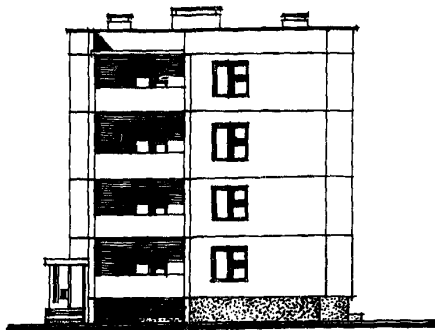


<p>СССР</p>	<p>СТРОИТЕЛЬНЫЙ КАТАЛОГ ЧАСТЬ 2 ТИПОВЫЕ ПРОЕКТЫ ПРЕДПРИЯТИЙ, ЗДАНИЙ И СООРУЖЕНИЙ</p>	<p>ТИПОВОЙ ПРОЕКТ 210-026.2 УДк 728.87 691-413</p>
<p>ЦИТП</p>	<p>ЧЕТЫРЕХЭТАЖНАЯ 8-КВАРТИРНАЯ ТОРЦЕВАЯ БЛОК-СЕКЦИЯ С КВАРТИРАМИ 3Б-4Б (ЛЕВАЯ)</p>	<p>ОХСО</p>
<p>НОЯБРЬ 1982</p>		<p>На 2-х листах На 4-х страницах Страница I</p>

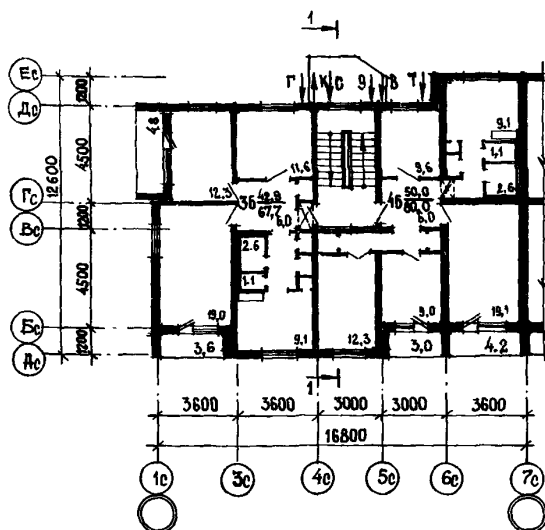
ФАСАД Го-7с



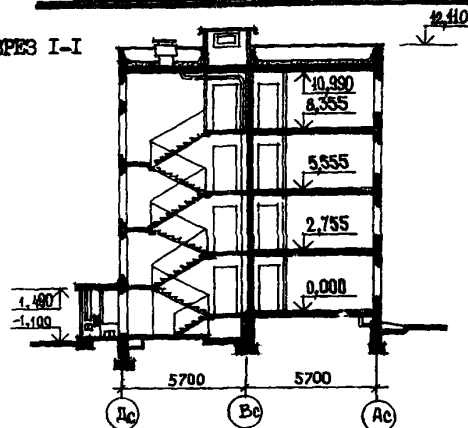
ФАСАД Ео-Ао



ПЛАН ТИПОВОГО ЭТАЖА



РАЗРЕЗ I-I



ЭКСПЛИКАЦИЯ КВАРТИР

Квартиры (тип)	Количество	Площадь, м2	
		Жилая	Общая
Трехкомнатные 3Б	4	42,9	67,7
Четырехкомнатные 4Б	4	50,0	80,0
Средняя площадь квартиры		46,45	73,85

ЧЕТЫРЕХЭТАЖНАЯ 8-КВАРТИРНАЯ ТОРЦЕВАЯ БЛОК-СЕКЦИЯ С КВАРТИРАМИ 3Б-4Б (ЛЕВАЯ)	ТИЦОВОЙ ПРОЕКТ 210-026.2	Лист I Страница 2
--	-----------------------------	----------------------

D2BA	СТРОИТЕЛЬНЫЕ КОНСТРУКЦИИ И ИЗДЕЛИЯ	Н5УА	ОТДЕЛКА
	Конструктивная схема с поперечными и продольными несущими стенами и опиранием панелей перекрытий по контуру		НАРУЖНАЯ
	Фундаменты - сборные бетонные блоки по ГОСТ 13579-78. Типоразмеров - 6. Железобетонные плиты по серии I.112-5 вып.2,4. Типоразмеров - 5		Заводская отделка панелей наружных стен декоративным бетоном
	Стены наружные - трехслойные железобетонные панели с эффективным утеплителем толщ.300 мм. Типоразмеров - 16		ВНУТРЕННЯЯ
	Стены внутренние - сборные бетонные плоские панели кассетного изготовления, толщ. 160 мм - межквартирные; толщиной 120 мм - межкомнатные. Типоразмеров - 8		В комнатах - оклейка обоями повышенного качества, в коридорах - водоэмульсионная окраска, в кухнях и санузлах - масляная покраска панелей на высоту 1,8 м, облицовка стен вдоль фронта оборудования кухонь на 0,6 м газурованной плиткой
	Перекрытия - сборные керамзитобетонные плоские панели толщиной 160 мм. Типоразмеров - 6	С3ГА	ИНЖЕНЕРНОЕ ОБОРУДОВАНИЕ
	Перегородки - сборные железобетонные толщ. 74 мм. Типоразмеров - 2		Водопровод - хозяйственно-питьевой. Напор у основания стояков 17,3 м
	Санузлы - железобетонные сантехнические кабины. Типоразмеров - 1		Канализация - хозяйственно-бытовая в наружную сеть; водосток - внутренний с открытым выпуском в сторону оси "А"
	Лестницы - сборные железобетонные марши по серии I.151-1 вып.1. Типоразмеров - 1. Площадки плитные. Типоразмеров - 2		Отопление - водяное центральное, система однотрубная вертикальная с радиаторами типа "М140-А0" для расчетных температур -21°С, -26°С Температура теплоносителя 95 - 70°С
	Лоджии - сборные железобетонные плиты толщиной 120 мм. Типоразмеров - 4. Ограждения - армоцементные. Типоразмеров - 4		Вентиляция - естественная
	Крыша - бесчердачная с внутренним водосток		Горячее водоснабжение - от внешней сети. Напор у основания стояков 17,1 м
	Кровля - рулонная 3-х слойная, из рубероида		Газоснабжение - от внешней сети к кухонным плитам
	Двери наружные - по серии I.136-II остекленные и литовые. Типоразмеров - 3		Электроснабжение - от внешней сети, напряжением 380/220В
	Двери внутренние - литовой конструкции по серии I.136-10. Типоразмеров - 3		Освещение - лампами накаливания
	Огни - с раздельными переплетами по ГОСТ 11214-78. Типоразмеров - 6		Устройства связи - радиотрансляция, телефикация, телефонизация
	Встроенное оборудование - шкафы и антресоли по серии I.172-4	С2ЕД	ОСНАЩЕНИЕ ЗДАНИЯ
	Полы - дощатые, линолеум, керамическая плитка		Оборудование кухонь и санузлов - газовые плиты, мойки, унитазы, ванны, умывальники
J30B	СКОРОСТНОЙ НАПОР ВЕТРА - $\frac{35 \text{ кгс/м}^2}{0,34 \text{ кПа}}$	J3NB	ВЕС СНЕГОВОГО ПОКРОВА - $\frac{100 \text{ кгс/м}^2}{0,98 \text{ кПа}}$
R2CO	СТЕПЕНЬ ОГНЕСТОЙКОСТИ - вторая	G1BF	ОРИЕНТАЦИЯ - свободная
N1BD	РАСЧЕТНАЯ ТЕМПЕРАТУРА НАРУЖНОГО ВОЗДУХА минус 21, 26°С	G2EE	ИНЖЕНЕРНО-ГЕОЛОГИЧЕСКИЕ УСЛОВИЯ - обычные
G2DD	КЛИМАТИЧЕСКИЙ ПОДРАЙОН СССР - ПБ Белорусской ССР		

ЧЕТЫРЕХЭТАЖНАЯ 8-КВАРТИРНАЯ ТОРЦЕВАЯ
БЛОК-СЕКЦИЯ С КВАРТИРАМИ 3Б-4Б (ЛЕВАЯ)

ТИПОВОЙ ПРОЕКТ
210-026.2

Лист 2
Страница 3

Наименование	Всего	На 1 м ² привед. общей площади	Наименование	Всего	На 1 м ² привед. общей площади
VIIA СТОИМОСТЬ			V4KA ЭКСПЛУАТАЦИОННЫЕ ПОКАЗАТЕЛИ		
VIIВ Общая сметная стоимость	тыс.руб. 71,15	0,115	Расход		
в том числе:			воды		
VIII строительно-монтажных работ	то же 70,73	0,114	V4KH холодной	л/с 0,50	-
			горячей "		
			V4KI Канализационные стоки	" 2,60	-
VIIA ТРУДОЕМКОСТЬ			V4KN Тепла	ккал/ч кВт 107350	124,5
Построечные трудовые затраты	чел.-дн. 727	1,17	в том числе:		
V1KA РАСХОДЫ			на отопление то же		
V1KB Расходы строительных материалов			50,5		
Цемент т	134	0,22	на горячее водоснабжение "		
Цемент, приведенный к марке М400	" 128(13)	0,21	Тепла на отопление 1 м ² общей площади "		
в том числе:			-		
на сборные изделия	" 115	0,19	V4KJ Газ	м ³ /ч 2,54	-
Сталь	" 9	0,01	V4KK Потребная электрическая мощность кВт 13,60		
Сталь, приведенная к классам А1 и С38/23	" 12	0,02	Эксплуатационные затраты руб/год 2410		
в том числе:			3,89		
на сборные изделия	" 12	-	ТЕХНИЧЕСКИЕ ХАРАКТЕРИСТИКИ		
Бетон и железобетон м ³	465	0,75	G3NB Объем строительный м ³	2407	3,89
в том числе:			Площадь		
монолитный:			G3OC застройки м ²	208	-
тяжелый	" 61	-	G3OI приведенная общая "	619	-
сборный:			G3OB общая "	591	-
тяжелый	" 287	-	G3OK жилая "	372	0,60
легкий	" 117	-	летних помещений "		
Лесоматериалы	" 39	0,06	62		
Лесоматериалы, приведенные к круглому лесу	" 56(19)	0,09	В скобках указывается потребность строительных материалов без учета расходов на изготовление сборных изделий, конструкции		
Кирпич тыс.шт.	7	-			
Масса конструкций и материалов т	1230	1,99			
Масса надземной части (от низа перекрытия над подвалом)	" 1090	1,76			

ЧЕТЫРЕХЭТАЖНАЯ 8-КВАРТИРНАЯ ТОРЦЕВАЯ БЛОК-СЕКЦИЯ С КВАРТИРАМИ 3Б-4Б (ЛЕВАЯ)	ТИПОВОЙ ПРОЕКТ 210-С26,2	Лист 2 Страница 3
--	-----------------------------	----------------------

Наименование	Всего	На 1 м ² привед. общей площади	Наименование	Всего	На 1 м ² привед. общей площади				
V1IA	СТОИМОСТЬ		V4KA	ЭКСПЛУАТАЦИОННЫЕ ПОКАЗАТЕЛИ					
V1IB	Общая сметная стоимость			Расход					
	тыс.руб.	58,28	0,09	V4KH	воды холодной	л/с	0,50	-	
	в том числе:				горячей	"	0,60	-	
V1IL	строительно-монтажных работ			V4KI	Канализационные стоки	"	2,60	-	
	то же	58,28	0,09	V4KN	Тепла	ккал/ч кВт	107350 124,5	-	
V1JA	ТРУДОЕМКОСТЬ				в том числе:				
	Построечные трудовые затраты	чел.-дн.	937	1,51	на отопление	то же	43650 50,6	-	
V1KA	РАСХОДЫ				на горячее водоснабжение	"	63700 73,9	-	
V1KB	Расход строительных материалов				Тепла на отопление 1 м ² общей площади	"	-	74 0,09	
	Цемент	т	134	0,22	V4KJ	Газ	м ³ /ч	2,54	-
	Цемент, приведенный к марке М400	"	128(13)	0,21	V4KK	Потребная электрическая мощность	кВт	13,60	-
	в том числе:				Эксплуатационные затраты	руб/год	2280	3,68	
	на сборные изделия	"	115	0,19	ТЕХНИЧЕСКИЕ ХАРАКТЕРИСТИКИ				
	Сталь	"	9	0,01	G3NB	Объем строительный	м ³	2407	3,89
	Сталь, приведенная к классам А1 и С38/23	"	12	0,02		Площадь			
	в том числе:				G3OC	застройки	м ²	208	-
	на сборные изделия	"	12	-	G3OI	приведенная общая	"	619	-
	Бетон и железобетон	м ³	465	0,75	G3OB	общая	"	591	-
	в том числе:				G3OK	жилая	"	372	0,60
	монолитный:					летних помещений	"	62	-
	тяжелый	"	61	-	В скобках указывается потребность строительных материалов без учета расходов на изготовление сборных изделий, конструкций				
	сборный:								
	тяжелый	"	287	-					
	легкий	"	117	-					
	Лесоматериалы	"	39	0,06					
	Лесоматериалы, приведенные к круглому лесу	"	56(19)	0,09					
	Кирпич	тыс.шт.	7	-					
	Масса конструкций и материалов	т	1230	1,99					
	Масса надземной части (от низа перекрытия над подвалом)	"	1090	1,76					

ЧЕТЫРЕХЭТАЖНАЯ 8-КВАРТИРНАЯ ТОРЦЕВАЯ
БЛОК-СЕКЦИЯ С КВАРТИРАМИ 3Б-4Б (ЛЕВАЯ)

ТИПОВОЙ ПРОЕКТ
210-026.2

Лист 2
Страница 4

Д О П О Л Н И Т Е Л Ь Н Ы Е Д А Н Н Ы Е

В проекте предусмотрены варианты: здания с подвалом, здания с узлом управления; фундаментов при условном расчетном давлении на грунт 1,5 кгс/см² и 2,5 кгс/см²; отопления при расчетной температуре минус 21°С и газоснабжения сжиженным газом. Показатели приведены для условий строительства при расчетной температуре минус 26°С.

Сметная документация составлена в нормах и ценах с 1.01.1984 г. для сельской местности Белорусской ССР.

Расчетный показатель - 1 м² приведенной общей площади.

Проект разработан взамен типового проекта 210-026

Альбом IV.87 введен в действие "БелНИИгипросельстрой" 30.10.1987 г., приказ № 257.

В7ЕА С О С Т А В П Р О Е К Т Н О Й Д О К У М Е Н Т А Ц И И

- Альбом I - Архитектурно-строительные решения, внутренний водопровод и канализация, отопление и вентиляция, электротехническая часть, устройства связи, газоснабжение
- Альбом II, Пд - Монтажные узлы и детали
- Альбом III - Изделия заводского изготовления
- Часть I-4 - Наружные стеновые панели
- Часть I-5 - Наружные цокольные панели
- Часть I-6 - Панели парапета
- Часть 2-1 - Внутренние стеновые панели
- Часть 2-2 - Внутренние цокольные панели
- Часть 3-1 - Панели перекрытия
- Часть 3-2 - Панели покрытия
- Часть 3-3 - Панели перекрытия керамзитобетонные
- Часть 4-1 - Доборные изделия
- Альбом IV.87 - Сметы. Часть I.2
- Альбом V - Сводная ведомость потребности в материалах
- Альбом VI - Проектная документация на перевод бытовых помещений в подвале для использования под ПРУ

Объем проектных материалов, приведенных к формату А-4 3502форматки, в том числе изделий заводского изготовления - 2916 форматок

- В7ВА АВТОР ПРОЕКТА институт "БелНИИгипросельстрой", Минск, ул.В.Хоружей, 29
- В7НА УТВЕРЖДЕНИЕ утвержден Госстроем БССР 10.12.81, приказ № 208
Введен в действие институтом "БелНИИгипросельстрой"
10.12.81, приказ № 268
- В7КА ПОСТАВЩИК Минский филиал ЦИТП, 220600, Минск, Карла Маркса, 32
Альбомы II, Пд, III распространяет институт "БелНИИгипросельстрой"
220002, Минск, ул.В.Хоружей, 29

Инв. №

Катал. л. № 046776

ЧЕТЫРЕХЭТАЖНАЯ 8-КВАРТИРНАЯ ТОРЦЕВАЯ БЛОК-СЕКЦИЯ С КВАРТИРАМИ 3Б-4Б (ЛЕВАЯ)	ТИПОВОЙ ПРОЕКТ 210-026.2	Лист 2 Страница 4
--	-----------------------------	----------------------

ДОПОЛНИТЕЛЬНЫЕ ДАННЫЕ

В проекте предусмотрены варианты: здания с подвалом, здания с узлом управления; фундаментов при условном расчетном давлении на грунт 1,5 кгс/см² и 2,5 кгс/см²; отоплення при расчетной температуре минус 21°С и газоснабжения сжиженным газом. Показатели приведены для условий строительства при расчетной температуре минус 26°С. Сметы составлены ценах 01.01.69 для Ia территориального района.

Расчетный показатель - I м² приведенной общей площади.

Проект разработан взамен типового проекта 210-026

ВУБА СОСТАВ ПРОЕКТНОЙ ДОКУМЕНТАЦИИ

Альбом I - Архитектурно-строительные решения, внутренний водопровод и канализация, отопление и вентиляция, электротехническая часть, устройства связи, газоснабжение

Альбом II, Цд - Монтажные узлы и детали

Альбом III - Изделия заводского изготовления

Часть I-4 - Наружные стеновые панели

Часть I-5 - Наружные цокольные панели

Часть I-6 - Панели парапета

Часть 2-1 - Внутренние стеновые панели

Часть 2-2 - Внутренние цокольные панели

Часть 3-1 - Панели перекрытия

Часть 3-2 - Панели покрытия

Часть 3-3 - Панели перекрытия керамзитобетонные

Часть 4-1 - Доборные изделия

Альбом IV - Сметы

Альбом V - Сводная ведомость потребности в материалах

Альбом VI - Проектная документация на перевод бытовых помещений в подвале для использования под ПРУ

Объем проектных материалов, приведенных к формату II - 3384 форматки, в том числе изделий заводского изготовления - 2916 форматок

ВУБА АВТОР ПРОЕКТА институт "БелНИИгипросельстрой", Минск, ул. В. Хоружей, 29

ВУНА УТВЕРЖДЕНИЕ утвержден Госстроем БССР 10.12.81, приказ # 208
Введен в действие институтом "БелНИИгипросельстрой" 10.12.81, приказ # 266

ВУКА ПОСТАВЩИК Минский филиал ЦИТИ, 220600, Минск, Карла Маркса, 32
Альбомы II, Цд, III распространяет институт "БелНИИгипросельстрой" 220002, Минск, ул. В. Хоружей, 29

Изм. #
Катал. л. # 046776

Гл. архитектор проекта В. Чернагов
Инженер проекта В. Галецко

П. А. Шелавителев

Главный инженер института