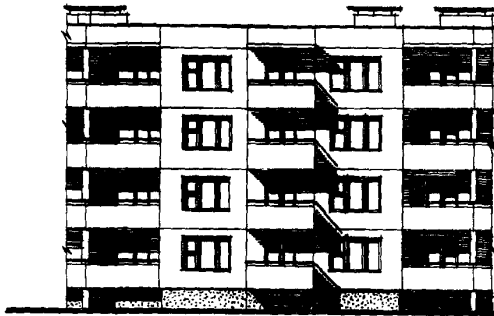
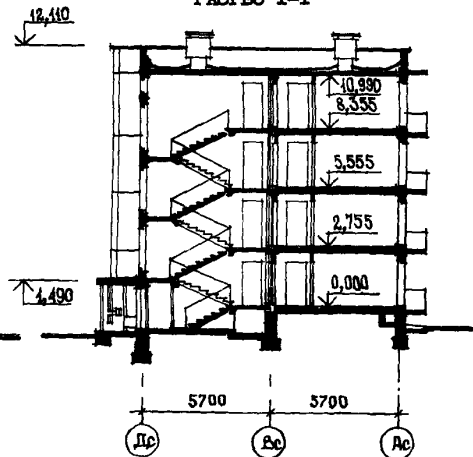


<p>СССР</p>	<p>СТРОИТЕЛЬНЫЙ КАТАЛОГ ЧАСТЬ 2 ТИПОВЫЕ ПРОЕКТЫ ПРЕДПРИЯТИЙ, ЗДАНИЙ И СООРУЖЕНИЙ</p>	<p>ТИПОВОЙ ПРОЕКТ 210.027.2 У/К 728.87 691-413</p>
<p>ЦИТП</p>	<p>ЧЕТЫРЕХЭТАЖНАЯ 12 КВАРТИРНАЯ РЯДОВАЯ БЛОК-СЕКЦИЯ С КВАРТИРАМИ 2Б-2Б-2Б</p>	<p>ОХСО</p>
<p>НОЯБРЬ 1982</p>		<p>На 2-х листах На 4-х страницах Страница I</p>

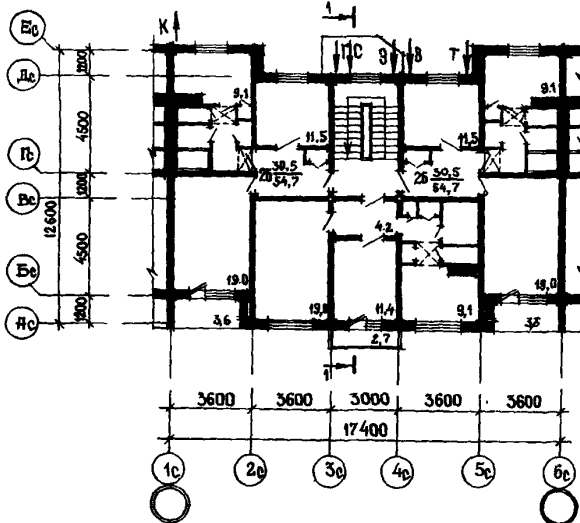
Ф А С А Д 1а-6а



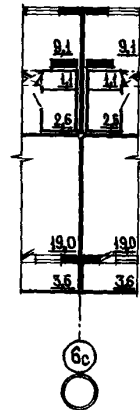
РАЗРЕЗ I-I



ПЛАН ТИПОВОГО ЭТАЖА



ЭЛЕМЕНТ БЛОКИРОВКИ



ЭКСПЛИКАЦИЯ КВАРТИР

Квартиры (тип)	Количество	Площадь, м2	
		Жилая	Общая
Двухкомнатные 2Б	8	30,50	54,70
Двухкомнатные 2Б	4	30,40	51,90
Средняя площадь квартир		30,47	53,77

ЧЕТЫРЕХЭТАЖНАЯ 12 КВАРТИРНАЯ РЯДОВАЯ БЛОК-СЕКЦИЯ С КВАРТИРАМИ 2Б-2Б-2Б	ТИПОВОЙ ПРОЕКТ 210-027.2	Лист I Страница 2
---	-----------------------------	----------------------

D2BA СТРОИТЕЛЬНЫЕ КОНСТРУКЦИИ И ИЗДЕЛИЯ

Конструктивная схема с поперечными и продольными несущими стенами и опиранием панелей перекрытий по контуру

Фундаменты - сборные бетонные блоки по ГОСТ 13579-78. Типоразмеров - 6. Железобетонные плиты по серии I.II2-5 вып.2,3,4. Типоразмеров - 5

Стены наружные - трехслойные железобетонные панели с эффективным утеплителем толщ. 300 мм. Типоразмеров - 8

Стены внутренние - сборные бетонные плоские панели кассетного изготовления, толщ. 160 мм - межквартирные, толщ. 120 мм - межкомнатные. Типоразмеров - 8

Перекрытия - сборные керамзитобетонные плоские панели толщ. 160 мм. Типоразмеров - 4

Перегородки - сборные железобетонные толщ. 74 мм. Типоразмеров - 2.

Санузлы - железобетонные сантехнические кабин. Типоразмеров - 1

Лестницы - сборные железобетонные марши по серии I.I5I-I вып. I. Типоразмеров - 1. Площадки плитные. Типоразмеров - 2

Дожки - сборные железобетонные плиты толщ. 120 мм. Типоразмеров - 1. Ограждения - армоцементные. Типоразмеров - 1

Крыша - бесчердачная с внутренним водосток

Кровля - рулонная 3-х слойная, из рубероида.

Двери наружные - по серии I.I36-II остекленные и щитовые. Типоразмеров - 2

Двери внутренние - щитовой конструкции по серии I.I36-10. Типоразмеров - 2

Окна - с раздельными переплетами по ГОСТ II214-78. Типоразмеров - 6

Встроенное оборудование - шкафы и антресоли по серии I.I72-4

Полы - дощатые, линолеум, керамическая плитка

Наибольшая масса монтажного элемента (панель перекрытия) - 5,8 т

J30B СКОРОСТНОЙ НАПОР ВЕТРА - 35 кгс/м²
0,34 кПа

R2CO СТЕПЕНЬ ОГНЕСТОЙКОСТИ - вторая

N1BD РАСЧЕТНАЯ ТЕМПЕРАТУРА НАРУЖНОГО ВОЗДУХА
минус 21, 26°С

G2DD КЛИМАТИЧЕСКИЙ ПОДРАЙОН СССР - ПВ
Белорусской ССР

H5UA ОТДЕЛКА
НАРУЖНАЯ

Заводская отделка панелей наружных стен декоративным бетоном

ВНУТРЕННЯЯ

В комнатах - оклейка обоями повышенного качества, в коридорах - водоэмульсионная окраска, в кухнях и санузлах - масляная покраска панелей на высоту 1,8 м, облицовка стен вдоль фронта оборудования кухонь на 0,6 м глазурованной плиткой

C3CA ИНЖЕНЕРНОЕ ОБОРУДОВАНИЕ

Водопровод - хозяйственно-питьевой. Напор у основания стояков 17,8 м

Канализация - хозяйственно-бытовая в наружную сеть; водосток - внутренний с открытым выпуском в сторону оси "А"

Стопление - водяное центральное, система одноступенчатая вертикальная с радиаторами типа "МТ40-А0" для расчетных температур -21°С, -26°С. Температура теплоносителя - 95-70°С

Вентиляция - естественная

Горячее водоснабжение - от внешней сети. Напор у основания стояков 18,2 м

Газоснабжение - от внешней сети к кухонным плитам

Электроснабжение - от внешней сети, напряжением 380/220 В

Освещение - лампами накаливания

Устройство связи - радиотрансляция, телефикация, телефонизация

C2ED ОСНАЩЕНИЕ ЗДАНИЯ

Оборудование кухонь и санузлов - газовые плиты, мойки, унитазы, ванны, умывальники

J3NB ВЕС СНЕГОВОГО ПОКРОВА - 100 кгс/м²
0,98 кПа

G1BF ОРИЕНТАЦИЯ - меридиональная

G2EE ИНЖЕНЕРНО-ГЕОЛОГИЧЕСКИЕ УСЛОВИЯ - обычные

ЧЕТЫРЕХЭТАЖНАЯ 12 КВАРТИРНАЯ РЯДОВАЯ БЛОК-СЕКЦИЯ С КВАРТИРАМИ 2Б-2Б-2Б	ТИПОВОЙ ПРОЕКТ 210-027,2	Лист 2 Страница 3
---	-----------------------------	----------------------

Наименование	Всего	На I м2 привед. общей площади	Наименование	Всего	На I м2 привед. общей площади
VIIA СТОИМОСТЬ			V4KA ЭКСПЛУАТАЦИОННЫЕ ПОКАЗАТЕЛИ		
VIIБ Общая сметная стоимость	тыс. руб. 60,58	0,09	Расход		
в том числе:			V4KH Воды холодной	л/с 0,59	-
VIIГ строительно-монтажных работ	то же 60,58	0,09	горячей	" 0,78	-
VIIА ТРУДОЕМКОСТЬ			V4KI Канализационные стоки	" 2,80	-
VIIЕ Построечные трудовые затраты	чел.дн. 942	1,42	V4KN Тепла	ккал/ч 125660	-
VIIKA РАСХОДЫ			кВт 145,8		
VIIKB Расход строительных материалов			в том числе:		
Цемент	т 137	0,21	на отопление	то же 39410	-
Цемент, приведенный к марке М400	" 132(10)	0,20		45,7	
в том числе:			на горячее водоснабжение	" 86250	-
на сборные изделия	" 122	0,18		100,1	
Сталь	" 9	0,01	Тепла на отопление I м2 общей площади	" -	61
Сталь, приведенная к классам А1 и С3В/23	" 12	0,02			0,07
в том числе:			V4KJ Газа	м3/ч 3,54	-
на сборные изделия	" 12	-	V4KK Потребная электрическая мощность	кВт 14,4	-
Бетон и железобетон	м3 460	0,69	Эксплуатационные затраты	руб/год 2320	3,50
в том числе:			ТЕХНИЧЕСКИЕ ХАРАКТЕРИСТИКИ		
монолитный:			G3NB Объем строительный	м3 2474	3,73
тяжелый	" 46	-	Площадь		
сборный:			G3OC застройки	м2 215	-
тяжелый	" 281	-	G3OI Приведенная общая	" 663	-
легкий	" 133	-	G3OB общая	" 645	-
Лесоматериалы	" 44	0,07	G3OK жилая	" 366	0,55
Лесоматериалы, приведенные к круглому лесу	" 64(21)	0,10	летних помещений	" 43	-
Кирпич	тыс.шт. 4				
Масса конструкций и материалов			В скобках указывается потребность строительных материалов без учета расходов на изготовление сборных изделий, конструкций		
Масса надземной части (выше отметки цоколя)	" 1070	1,61			

ЧЕТЫРЕХЭТАЖНАЯ 12 КВАРТИРНАЯ РЯДОВАЯ БЛОК- СЕКЦИЯ С КВАРТИРАМИ 2Б-2Б-2Б	ТИПОВОЙ ПРОЕКТ 210-027.2	Лист 2 Страница 4
--	-----------------------------	----------------------

ДОПОЛНИТЕЛЬНЫЕ ДАННЫЕ

В проекте предусмотрены варианты: здания с подвалом, здания с узлом управления; фундаментов при условном расчетном давлении на грунт 1,5 кгс/см² и 2,5 кгс/см²; отопления при расчетной температуре минус 21°С и газоснабжения сжиженным газом. Показатели приведены для условий строительства при расчетной температуре минус 26°С. Сметы составлены в ценах 01.01.69 для Ia территориального района.

Расчетный показатель - 1 м² приведенной общей площади.

Проект разработан взамен типового проекта 210-027.

В. Черняков
В. Талейко

СОСТАВ ПРОЕКТНОЙ ДОКУМЕНТАЦИИ

В7БА

Альбом I - Архитектурно-строительные решения, внутренний водопровод и канализация, отопление и вентиляция, электротехническая часть, устройства связи, газоснабжение

Альбом II, Пд- Монтажные узлы и детали

Альбом III - Изделия заводского изготовления

Часть I-4 - Наружные стеновые панели

Часть I-5 - Наружные докольные панели

Часть I-6 - Панели парапета

Часть 2-1 - Внутренние стеновые панели

Часть 2-2 - Внутренние докольные панели

Часть 3-1 - Панели перекрытия

Часть 3-2 - Панели покрытия

Часть 3-3 - Панели перекрытия керамзитобетонные

Часть 4-1 - Доборные изделия

Альбом IV - Сметы

Альбом V - Сводная ведомость потребности в материалах

Альбом VI - Проектная документация на перевод бытовых помещений в подвале для использования под ПРУ

Объем проектных материалов, приведенных к формату II - 3391 форматка,

в том числе изделий заводского изготовления - 2916 форматок

Гл. архитектор пр
гл. инженер проекта

мл. А. Шел
мл. А. Шел

В7БА АВТОР ПРОЕКТА институт "БелНИИгипросельстрой", Минск, ул. В. Хоружей, 29

В7НА УТВЕРЖДЕНИЕ утвержден Госстроем БССР 10.12.81, приказ № 206
введен в действие институтом "БелНИИгипросельстрой"
10.12.81, приказ № 268

В7КА ПОСТАВЩИК Минский филиал ЦИП, 220600, Минск, Карла Маркса, 32
Альбомы II, Пд, III распространяет институт "БелНИИгипросельстрой"
220002, Минск, ул. В. Хоружей, 29

Инв. №

Катал. № 046779

Гл. инженер института