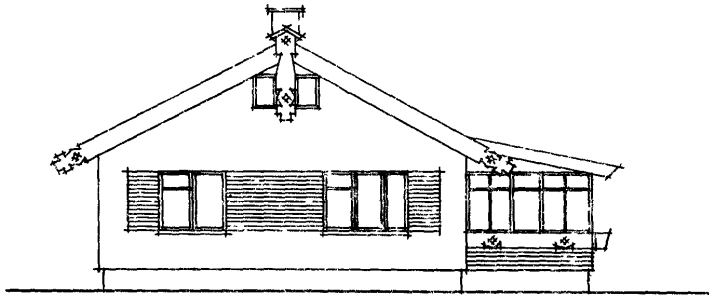
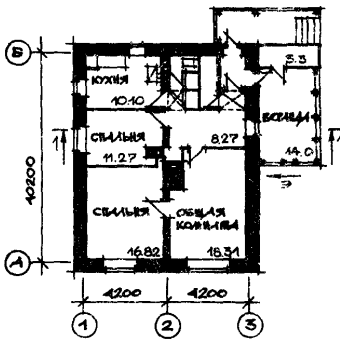


<p><b>СССР</b></p>	<p>СТРОИТЕЛЬНЫЙ КАТАЛОГ ЧАСТЬ 2 ТИПОВЫЕ ПРОЕКТЫ ПРЕДПРИЯТИЙ, ЗДАНИЙ И СООРУЖЕНИЙ</p>	<p>ТИПОВОЙ ПРОЕКТ I84-I6-30/I УДК 728.91:691.421-431</p>
<p><b>ЦИТП</b></p>	<p>ОДНОЭТАЖНЫЙ ОДНОКВАРТИРНЫЙ 3-КОМНАТНЫЙ ЖИЛОЙ ДОМ ДЛЯ ИНДИВИДУАЛЬНЫХ ЗАСТРОЙЩИКОВ</p>	<p><b>ОХСВ</b></p>
<p>НОЯБРЬ <b>1982</b></p>		<p>На 2-х листах На 3-х страницах Страница I</p>

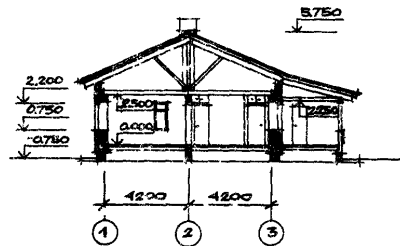
Ф А С А Д 1-3



П Л А Н



РАЗРЕЗ I-I



Квартира	Количество	Площадь, м2	
		Жилая	Совмещенная
трехкомнатная	I	46,40	71,86

ОДНОЭТАЖНЫЙ ОДНОКВАРТИРНЫЙ 3-КОМНАТНЫЙ ЖИЛОЙ ДОМ ДЛЯ ИНДИВИДУАЛЬНЫХ ЗАСТРОЙЩИКОВ	ТИПОВОЙ ПРОЕКТ I84-I6-30/I	Лист I Страница 2
---	-------------------------------	----------------------

## D2BA СТРОИТЕЛЬНЫЕ КОНСТРУКЦИИ И ИЗДЕЛИЯ

Конструктивная схема с продольными несущими стенами.

Фундаменты - столбчатые из сборных плит и столбов. Типоразмеров - 9.

Стены наружные - из глиняного обыкновенного кирпича пластического прессования.

Стены внутренние - из глиняного обыкновенного кирпича.

Перекрытия - из деревянных балок. Типоразмеров - 4; из литов вадата. Типоразмеров - 4.

Утеплитель - минераловатные плиты.

Перегородки - кирпичные; панельные с обшивкой из грубой гипсовой штукатурки толщиной 80 мм по сериям I.I31-I5. Типоразмеров - 14

Сметла - россыпь.

Крыша чердачная - из наклонных стропил с вальными водосточком.

Крыша - асбестоцементные волнистые листы ГОСТ I6233-7, то деревянной обрешетке.

Двери наружные - остекленные по серии I.I36-II. Типоразмеров - I.

Двери внутренние - щитовой конструкции и остекленные по серии I.I36-I0. Типоразмеров - 3.

Окна - с раздельными переплетами по серии I.I36-3, вып. I (варианты со сларенными переплетами, с тройным остеклением). Типоразмеров - 3.

Встроенные шкафы и антресоли по серии I.I72-4.

Полы - дощатые, линолеум, керамическая плитка.

Наисольная масса монтажного элемента (плита фундамента) - 0,91 т.

J30B СКОРОСТНОЙ НАПОР ВЕТРА -  $\frac{45 \text{ кгс/м}^2}{0,44 \text{ кПа}}$

R2CO СТЕПЕНЬ ОГНЕСТОЙКОСТИ - четвертая

N1ED РАСЧЕТНАЯ ТЕМПЕРАТУРА НАРУЖНОГО ВОЗДУХА - минус 20, 30 (основное решение), 40°C

G2DD УЛИМАТИЧЕСКИЕ РАЙОНЫ И ПОДРАЙОНЫ СССР - I, B, II, с возможностью применения в III

## H50A ОТДЕЛКА

## НАРУЖНАЯ

Облицовка отборным кирпичом с расшивкой швов, покрытые перемычками элементов фасадов оштукатурены и лакокрасочными.

## ВНУТРЕННЯЯ

В жилых и подсобных помещениях - оклейка обоями; в кухне, кладовой, тамбуре, лифт-холлесте - клевоая окраска.

## C3GA ИНЖЕНЕРНОЕ ОБОРУДОВАНИЕ

Водоснабжение - от водоразборных колонок.

Канализация - лифт-холлесте.

Отопление - печное.

Вентиляция - естественная.

Электроснабжение - от внешней сети, напряжение 380/220В.

Освещение - лампы накаливания.

Устройства связи - радио, телефон, телевидение.

## C3ED ОСНАЩЕНИЕ ЗДАНИЯ

Оборудование кухни - плита на твердом топливе.

J3NB ВЕС СНЕГОВОГО ПОКРОВА -  $\frac{100 \text{ кгс/м}^2}{0,97 \text{ кПа}}$

G1BF ОРИЕНТАЦИЯ - свободная

G2JE ИНЖЕНЕРНО-ГЕОЛОГИЧЕСКИЕ УСЛОВИЯ - обычные

<b>ОДНОЭТАЖНЫЙ ОДНОКВАРТИРНЫЙ 3-КОМНАТНЫЙ ЖИЛОЙ ДОМ ДЛЯ ИНДИВИДУАЛЬНЫХ ЗАСТРОЙЩИКОВ</b>	ТИПОВОЙ ПРОЕКТ I84-I6-30/I	Лист 2 Страница 3
---	-------------------------------	----------------------

Наименование	Всего	На 1м2 приве- денной общей площади	Наименование	Всего	На 1м2 приве- денной общей площади
Y11A СТОИМОСТЬ			Y4KA ЭКСПЛУАТАЦИОННЫЕ ПОКАЗАТЕЛИ		
Y11B Общая сметная стоимость	тыс. руб.	II,36	Расход		
в том числе:		0,144	Y4KB тепла	ккал/ч	9600
Y11L строительного-монтажных работ	"	II,27		кВт	II,2
Y11O оборудования	"	0,09	в том числе:		
Y11A ТРУДОЕМКОСТЬ		-	на отопление	"	9600
Y11F Построечные трудовые затраты	чел.-дн	348,99			II,2
Y1KA РАСХОДЫ			Тепла на отопление 1 м2 общей площади	"	-
Y1KB Расход строительных материалов					133,5
Цемент	т	9,08	Y4KC Потребная мощность (электрическая)	кВт	4,3
Цемент, приведенный к марке М-400	"	8,27 (5,88)	Эксплуатационные затраты	руб/год	265,76
в том числе:					3,37
на сборные изделия	"	2,39	ТЕХНИЧЕСКИЕ ХАРАКТЕРИСТИКИ		
Сталь	"	0,417 (0,271)	G3NB Объем строительный	м3	286,25
Сталь, приведенная к классам А-I и С38/23	"	0,457	G3OC Площадь застройки	м2	131,64
в том числе:			G3OI приведенная общая	"	78,86
на сборные изделия	"	0,186	G3OB общая	"	71,86
Бетон и железобетон	м3	24,82	G3OK ж/лная	"	46,40
в том числе:			летних помещений	"	14,00
монолитный:					
тяжелый	"	13,76			
сборный:					
тяжелый	"	11,06			
Лесоматериалы	"	25,8			
Лесоматериалы, приведенные к круглому лесу	"	37,40 (37,40)			
Кирпич	тыс. шт	44,85			
Масса конструкций и материалов	т	245,1			
Масса надземной части (от низа цокольного перекрытия)	"	177,1			

## ДОПОЛНИТЕЛЬНЫЕ ДАННЫЕ

Показатели приведены для условий строительства при расчетной температуре минус 30°C. В проекте даны варианты: ленточных фундаментов с подвалом, ограждающих конструкций из глиняного обыкновенного кирпича при расчетной температуре минус 20°C, из пустотелого кирпича при расчетной температуре минус 20, 30, 40°C, архитектурно-строительных решений дома с устройством централизованных систем канализации, водоснабжения, квартирного отопления и горячего водоснабжения от малометражного котла типа КЧММ-2 и водонагревателя, устанавливаемого на нем, кухонной плиты с баллоном со сжиженным газом.

## B7KA СОСТАВ ПРОЕКТНОЙ ДОКУМЕНТАЦИИ

Альбом I - Архитектурно-строительные, санитарно-технические и электротехнические чертежи  
Альбом II - Типовые узлы и детали (т.п. I84-I6-37/I)  
Альбом III - Индустриальные изделия (т.п. I84-I6-37/I)  
Альбом IV - Сметы

Объем проектных материалов, приведенных к формату II, - 280 формат.  
в том числе изделий заводского изготовления - 78 формат.

B7BA АВТОР ПРОЕКТА ПНИИЭГграждансельстрой, II7279, Москва, В-279, Профообная ул., 93а

B7BA УТВЕРЖДЕНИЕ Утвержден Госгражданстроем 27.08.80, приказ № 229  
Введен в действие ПНИИЭГграждансельстроем 21.01.82 приказ 4/т

B7KA ПОСТАВЩИК ЦИП, I25878, Москва, А-445, Смольная ул., 22

Главный архитектор проекта  
Г.И. Горская

В.М. Беляев

Главный инженер института