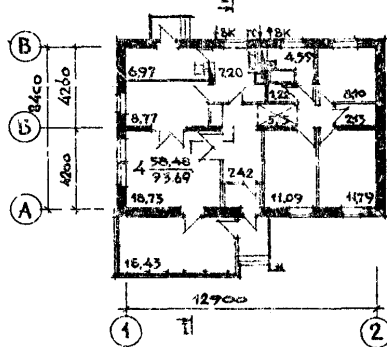


<p><b>СССР</b></p>	<p>СТРОИТЕЛЬНЫЙ КАТАЛОГ ЧАСТЬ 2 ТИПОВЫЕ ПРОЕКТЫ ПРЕДПРИЯТИЙ, ЗДАНИЙ И СООРУЖЕНИЙ</p>	<p>ТИПОВОЙ ПРОЕКТ I83-47-I7c/I УДК 728.61:691-412:699.841</p>
<p><b>ЦИТП</b></p>	<p>ОДНОЭТАЖНЫЙ ОДНОКВАРТИРНЫЙ ШИРОКИЙ ДОМ С 4-КОМНАТНОЙ КВАРТИРОЙ (ПЕРЕКРЫТИЕ ДЕРЕВЯННОЕ) С ЦЕНТРАЛИЗОВАННЫМ ИЖЕ- НЕРНЫМ ОБОРУДОВАНИЕМ ДЛЯ ИНДИВИДУАЛЬНЫХ ЗАСТРОЙЩИКОВ</p>	<p><b>ОХВД</b></p>
<p>НОЯБРЬ <b>1982</b></p>		<p>На 2-х листах На 3-х страницах Страница I</p>

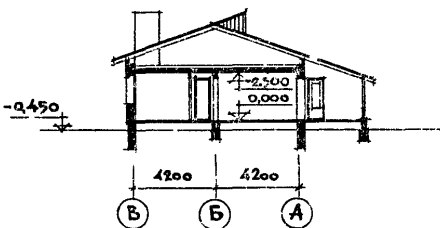
ФАСАД I - 2



ПЛАН



РАЗРЕЗ I - I



ЭКСПЛИКАЦИЯ КВАРТИР

Квартиры (тип)	Количество	Площадь, м <sup>2</sup>	
		Жилая	Общая
Четырехкомнатная	I	58,48	93,69

ОДНОЭТАЖНЫЙ ОДНОКВАРТИРНЫЙ ЖИЛОЙ ДОМ С ЧЕТЫРЕХКОМНАТНОЙ КВАРТИРОЙ (ПЕРЕКРЫТИЕ ДЕРЕВЯННОЕ) С ЦЕНТРАЛИЗОВАННЫМ ИНЖЕНЕРНЫМ ОБОРУДОВАНИЕМ ДЛЯ ИНДИВИДУАЛЬНЫХ ЗАСТРОЙЩИКОВ	ТИПОВОЙ ПРОЕКТ I83-47-I7с/1	Лист I Страница 2
---	--------------------------------	----------------------

<p><b>D2BA</b> СТРОИТЕЛЬНЫЕ КОНСТРУКЦИИ И ИЗДЕЛИЯ</p> <p>Конструктивная схема с продольными несущими стенами.</p> <p>Фундаменты - ленточные бутобетонные.</p> <p>Стены наружные - крупные легкобетонные блоки по серии 47. Типоразмеров - 13</p> <p>Стены внутренние - крупные железобетонные блоки по серии 47. Типоразмеров - 4</p> <p>Перекрытия - деревянные балки.</p> <p>Перегородки - мелкоштучные гипсовые, кирпичные в санузлах.</p> <p>Крыша - с холодным чердаком и наружным водостоком.</p> <p>Кровля - асбестоцементные волнистые листы по ГОСТ 16243-77.</p> <p>Двери наружные - по серии I.I36-11. Типоразмеров - 1</p> <p>Двери внутренние - по серии I.I36-10. Типоразмеров - 4</p> <p>Окна - с раздельными переплетами по серии I.I36.5-16. Типоразмеров - 2</p> <p>Встроенное оборудование - шкаф, антресоли по серии I.I72-4. Типоразмеров - 4</p> <p>Полы - дощатые, линолеум, керамическая плитка.</p> <p>Наибольшая масса конструкции (блок наружной стены) - 1,9 т.</p>	Н5UA	<p><b>ОТДЕЛКА</b></p> <p><b>НАРУЖНАЯ</b> Расшивка швов с окраской красками ПХВ светлых тонов.</p> <p><b>ВНУТРЕННЯЯ</b> В жилых комнатах и передней - оклейка обоями; в кухне, столовой, хозяйственном помещении, кладовой и санузле - водоэмulsionная окраска на всю высоту; в местах установки кухонного и сантехнического оборудования - облицовка стен на высоту 180 см глазурованной плиткой.</p>
<p><b>J30B</b> СКОРОСТНОЙ НАПОР ВЕТРА - <math>\frac{45 \text{ кгс/м}^2}{0,44 \text{ кПа}}</math></p>	.C3GA	<p><b>ИНЖЕНЕРНОЕ ОБОРУДОВАНИЕ</b></p> <p>Водопровод - хозяйственно-питьевой от наружной сети, напор на вводе 10 м.</p> <p>Канализация - хозяйственно-фекальная в наружную сеть.</p> <p>Отопление - от котла КЧМ-2 на твердом топливе, теплоноситель вода 96-70°C, радиаторы РС12.</p> <p>Вентиляция - естественная.</p> <p>Горячее водоснабжение - от водоподогревателя, установленного на котле КЧМ-2.</p> <p>Электроснабжение - от внешней сети, напряжение 380/220 в.</p> <p>Освещение - лампами накаливания.</p> <p>Устройства связи - радио, телефон, телевидение.</p>
<b>R2CO</b> СТЕПЕНЬ ОШЕСТИМОСТИ - четвертая	C2ED	<p><b>ОСНАЩЕНИЕ ЗДАНИЯ</b></p> <p>Оборудование кухни и санузла - плитка на твердом топливе, мойка, унитаз, ванна, умывальник.</p>
<b>N1BD</b> РАСЧЕТНАЯ ТЕМПЕРАТУРА НАРУЖНОГО ВОЗДУХА - минус 20, 30 (основное решение), 40°C	J3NB	<p><b>ВЕС СНЕГОВОГО ПОКРОВА</b> - <math>\frac{100; 150 \text{ кгс/м}^2}{0,97; 1,47 \text{ кПа}}</math> (100 кгс/м<sup>2</sup> - основное решение)</p>
<b>G2BD</b> КЛИМАТИЧЕСКИЕ РАЙОНЫ И ПОДРАЙОНЫ СССР - II, IB, с возможностью применения в III районе	G1BF	<p><b>ОРИЕНТАЦИЯ</b> - свободная</p>
<b>G2BD</b> КЛИМАТИЧЕСКИЕ РАЙОНЫ И ПОДРАЙОНЫ СССР - II, IB, с возможностью применения в III районе	G2EE	<p><b>ИНЖЕНЕРНО-ГЕОЛОГИЧЕСКИЕ УСЛОВИЯ</b> - обычные</p>
<b>G2BD</b> КЛИМАТИЧЕСКИЕ РАЙОНЫ И ПОДРАЙОНЫ СССР - II, IB, с возможностью применения в III районе	G2MQ	<p><b>СЕЙСМИЧНОСТЬ</b> - 7 (основное решение), 8 баллов.</p>

ОДНОЭТАЖНЫЙ ОДНОКВАРТИРНЫЙ ЖИЛОЙ ДОМ С ЧЕТЫРЕХКОМНАТНОЙ КВАРТИРОЙ (ДЕГЕЖЕРИТЕЛ ДЕРЕВЯННОЕ) С ЦЕНТРАЛИЗОВАННЫМ ИНЖЕНЕРНЫМ ОБОРУДОВАНИЕМ ДЛЯ ИНДИВИДУАЛЬНЫХ ЗАСТРОЙЩИКОВ	ТИПОВОЙ ПРОЕКТ I83-47-17с/1	Лист 2 Страница 3
--	--------------------------------	----------------------

Наименование	Всего	На 1 м2 приведен- ной общей площади	Наименование	Всего	На 1 м2 приведен- ной общей площади		
V41A СТОИМОСТЬ			V4KA ЭКСПЛУАТАЦИОННЫЕ ПОКАЗАТЕЛИ				
V41B Общая сметная стоимость	тыс. руб.	11,69	0,114	V4KH Расход воды холодной	л/с	0,28	-
V41L в том числе: на строительные-монтажные работы	то же	11,60	0,113	V4KI Канализационные стоки		1,88	-
V41O оборудование	"	0,09	-	V4KM Тепла	ккал/ч квт	13200	-
V41A ТРУДОЕМКОСТЬ						15,35	
V41F Построечные трудовые затраты	чел.-дн.	336,13	3,290	в том числе: на отопление	"	13200	-
V41K РАСХОДЫ				Тепла на отопление 1 м2 общей площади	"	15,35	-
V41KВ Расход строительных материалов						141,0	-
Цемент	т	17,04	0,167	V41KС Потребная электрическая мощность	квт	4,6	-
Цемент, приведенный к марке М-400	"	16,26	0,159	Эксплуатационные затраты	руб/год	777,80	7,65
в том числе: на сборные изделия	т	10,20	0,100				
Сталь	"	0,92	0,009	ТЕХНИЧЕСКИЕ ХАРАКТЕРИСТИКИ			
Сталь, приведенная к классам А-1 к С38/23	"	1,02	0,010	G3NB Объем строительный	м3	324,39	3,180
в том числе: на сборные изделия	"	0,83	-	G3OC Площадь застройки	м2	144,85	-
Бетон и железобетон	м3	72,37	0,709	G3OI приведенная общая	"	101,94	-
в том числе: монолитный	"	31,06	0,304	G3OB общая	"	93,69	-
сборный: тяжелый	"	7,24	0,070	G3OK жилая	"	58,48	0,573
легкий	"	34,07	0,334				
Лесоматериалы	"	20,10	0,197				
Лесоматериалы, приведенные к круглому лесу	"	29,15	0,285				
Кирпич	тыс. шт.	1,85	0,018				
Масса конструкций и материалов	т	280,50	2,75				
Масса надземной части	"	221,34	2,17				

## ДОПОЛНИТЕЛЬНЫЕ ДАННЫЕ

В проекте даны варианты: фасадов для III климатического района; нулевого цикла с подвалом; ограждающих конструкций и фундаментов при расчетной температуре минус 20, 40°C; отопления при расчетной температуре минус 20, 35, 40°C, кухонная плита на сжиженном газе. Расчетный показатель - 1 м2 приведенной общей площади.

## B7BA СОСТАВ ПРОЕКТНОЙ ДОКУМЕНТАЦИИ

- Альбом I - Архитектурно-строительные, санитарно-технические и электротехнические чертежи.  
Альбом II - Сметы.  
Альбом III - Узлы и детали часть I (т.п. I83-47-7см/1) часть 2 (т.п. I83-47-10с/1)  
Альбом IV - Надлежа заводского изготовления часть I (т.п. I83-47-7см/1) часть 3 (т.п. I83-47-10с/1)

Объем проектных материалов, приведенных к формату II - 207 ф.

B7BA АВТОР ПРОЕКТА ЦНИИЭПграждансальстрой, 117279, Москва, В-279, Профсоюзная ул., 93а

B7BA УТВЕРЖДЕНИЕ Утвержден Госгражданстроем от 01.07.80г. Письмо № КР-3-1829. Введен в действие ЦНИИЭПграждансальстроем от 26.07.82г. приказ №97/Т

B7KA ПОСТАВЩИК ЦИП, 125878, А-445, Смоленная ул., 22

Инв. № I8191  
Катал.л. № 046710

Главный архитектор проекта В.И. Камыш

Главный инженер института В.М. Белов