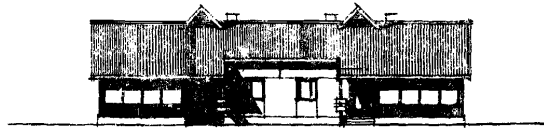
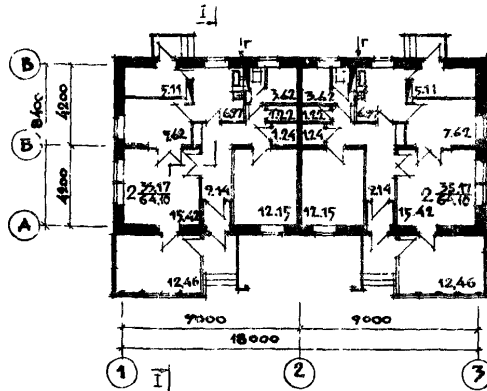


<p>СССР</p>	<p>СТРОИТЕЛЬНЫЙ КАТАЛОГ ЧАСТЬ 2 ТИПОВЫЕ ПРОЕКТЫ ПРЕДПРИЯТИЙ, ЗДАНИЙ И СООРУЖЕНИЙ</p>	<p>ТИПОВОЙ ПРОЕКТ I83-47-I80/I УЛК 728.01 691-412 699.041</p>
<p>ЦИТП</p>	<p>ОДНОСТАЯННЫЙ ДВУХКВАРТИРНЫЙ МИКРОДОМ С ДВУХКОМНАТНЫМИ КВАРТИРАМИ (ПЕРЕКРЫТИЕ ДЕРЕВЯННОЕ) С УПРОЩЕННЫМ ИНЖЕНЕРНЫМ ОБОРУДОВАНИЕМ ДЛЯ ИНДИВИДУАЛЬНЫХ ЗАСТРОЙЩИКОВ</p>	<p>ДХСВ</p>
<p>НОЯБРЬ 1982</p>		<p>На 2-х листах На 3-х страницах Страница I</p>

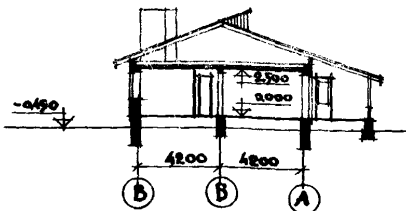
ФАСАД I-3



ПЛАН



РАЗРЕЗ I-I



ЭКСПЛИКАЦИЯ КВАРТИР

Квартиры (тип)	Количество	Площадь, м ²	
		жилая	общая
Двухкомнатные	2	35,20	64,10

ОДНОСТАЯННЫЙ ДВУХКВАРТИРНЫЙ ЖИЛОЙ ДОМ С ДВУХКОМНАТНЫМИ КВАРТИРАМИ (ПЕРЕКРЫТИЕ ДЕРЕВЯННОЕ) С УПРОЩЕННЫМ ИНЖЕНЕРНЫМ ОБОРУДОВАНИЕМ ДЛЯ ИНДИВИДУАЛЬНЫХ ЗАСТРОЙЩИКОВ	ТИПОВОЙ ПРОЕКТ I83-47-18с/1	Лист I Страница 2
---	--------------------------------	----------------------

Д3ВА СТРОИТЕЛЬНЫЕ КОНСТРУКЦИИ И УЗЛАМИ
 Конструктивная схема с продольным несущими стенами.
 Фундаменты - ленточные бутобетонные.
 Стены наружные - крупные легкобетонные блоки по серии 47.
 Типоразмеров - I4
 Стены внутренние - крупные железобетонные блоки по серии 47.
 Типоразмеров - 7
 Перекрытия - деревянные балки.
 Перегородки - мелкоштучные гипсовые, кирпичные в санузлах.
 Крыша - с холодным чердаком и наружным водостоком.
 Кровля - асбестоцементные волнистые листы по ГОСТу I6233-77.
 Двери наружные - по серии I.I36-II, Типоразмеров - 2
 Двери внутренние - по серии I.I36-IO, Типоразмеров - 4
 Окна - с раздельными переплетами по серии I.I36.3-16. Типоразмеров - 2
 Встроенное оборудование - шкаф, азгросоме по серии I.I72-4.
 Типоразмеров - 4
 Полы - деревянные, линолеум, керамическая плитка.
 Наибольшая масса конструкции - блок внутр. стены - 2,15 т.

Н5УА ОТДЕЛКА
НАРУЖНАЯ
 Расшивка швов с окраской краями ПХВ светлых тонов.
ВНУТРЕННЯЯ
 В жилых комнатах и передней - оклейка обоями; в кухне, столовой, хозяйственном помещении, кладовой и санузле - водостойкая окраска на всю высоту; в местах установки кухонного и сантехнического оборудования - облицовка стен на высоту I30 см мазурованной плиткой.

С36А ИНЖЕНЕРНОЕ ОБОРУДОВАНИЕ
 Канализация - туалет-клозет.
 отопление - от котла на твердом топливе, температура теплоносителя 95-70°C.
 Вентиляция - естественная.
 Электроснабжение - от внешней сети, напряжение 380/220в.
 Освещение - лампами накаливания.
 Устройства связи - радио, телефон, телевидение.

С3ЕВ ОСНАЩЕНИЕ ЗДАНИЯ
 Оборудование кухни - шкаф на твердом топливе.

Д30В СКОРОСТНОЙ НАПОР ВЕТРА - 45 кгс/м²
 - 0,44 кПа

Д3Н В ВЕС СНЕГОВОГО ПОКРОВА - I00: I50 кгс/м²
 0,97; I,47 кПа
 (I00 кгс/м² - основное решение)

Р2С0 СТЕПЕНЬ ОНЕСТОЙКОСТИ - четвертая

НIВВ РАСЧЕТНАЯ ТЕМПЕРАТУРА НАРУЖНОГО ВОЗДУХА 6IВF
 - минус 20, 30 (основное решение), 40°C

ОРИЕНТАЦИЯ - свободная

С20Д КЛИМАТИЧЕСКИЕ РАЙОНЫ И ПОДРАЙОНЫ СССР - С2ЕЕ
 II, IV, с возможностью применения в III районе

ИНЖЕНЕРНО-ГЕОЛОГИЧЕСКИЕ УСЛОВИЯ -
 обычные.

С2М0 СЕЙСМИЧНОСТЬ - 7 (основное решение),
 8 баллов

ОДНОЭТАЖНЫЙ ДВУХКВАРТИРНЫЙ ЖИЛОЙ ДОМ С ДВУХКОМНАТНЫМИ КВАРТИРАМИ (ПЕРЕКРЫТИЕ ДЕРЕВЯННОЕ) С УПРОЩЕННЫМ ИНЖЕНЕРНЫМ ОБОРУДОВАНИЕМ ДЛЯ ИНДИВИДУАЛЬНЫХ ЗАСТРОЙЩИКОВ			ТИПОВОЙ ПРОЕКТ I83-47-I86/I	Лист 2 Страница 3
--	--	--	--------------------------------	----------------------

Наименование	Всего	На I м ² приведенной общей площади	Наименование	Всего	На I м ² приведенной общей площади
V1A СТОИМОСТЬ			V4KA ЭКСПЛУАТАЦИОННЫЕ ПОКАЗАТЕЛИ		
V1AВ Общая сметная стоимость	тыс. руб. 16,90	0,120	Расход		
в том числе:			V4KN Тепла	ккал/ч квт 17780 20,67	-
V1AГ на строительно-монтажные работы	" 16,82	0,119	в том числе:	17780	-
V1AIO оборудование	" 0,08	-	на отопление	" 20,67	-
V1AJA ТРУДОЕМКОСТЬ			Тепла на отопление I м ² общей площади	" 138,7 0,16	-
V1AJF Построечные трудовые затраты	чел.-дн. 460,33	3,299	V4KK Потребная электрическая мощность	квт 8,2	-
V1KA РАСХОДЫ			Эксплуатационные затраты	руб. год 1075,53	8,40
V1KB Расход строительных материалов			ТЕХНИЧЕСКИЕ ХАРАКТЕРИСТИКИ		
Цемент	т 30,74	0,218	63NB Объем строительный	м ³ 447,90	3,18
Цемент, приведенный к марке М-400	" 28,70	0,205	63OC Площадь застройки	м ² 206,80	-
в том числе:			63OI приведенная общая	" 140,66	-
на сборные изделия	т 14,10	0,100	63OB общая	" 128,20	-
Сталь	" 1,27	0,009	63OK жилая	" 70,40	0,50
Сталь, приведенная к классам А-I и С38/23	" 1,41	0,010			
в том числе:					
на сборные изделия	" 1,16	-			
Бетон и железобетон	м ³ 95,37	0,678			
в том числе:					
монолитный	" 31,19	0,221			
оборный:					
железный	" 15,30	0,108			
легкий	" 40,88	0,290			
Лесоматериалы	" 30,43	0,216			
Лесоматериалы, приведенные к круглому лесу	" 45,65	0,324			
Кирпич	тыс. шт. 2,68	0,019			
Масса конструкций и материалов	т 386,8	2,75			
Масса надземной части	" 305,2	2,17			

ДОПОЛНИТЕЛЬНЫЕ ДАННЫЕ

В проекте даны варианты: фасадов для III климатического района, нулевого этажа с подвалом; стальных конструкций и фундаментов при расчетной температуре минус 20, 40°C; отопления при расчетной температуре минус 20, 25, 35, 40°C, кухонная плита на сжиженном газе. Расчетный показатель - I м² приведенной общей площади.

B7BA СОСТАВ ПРОЕКТНОЙ ДОКУМЕНТАЦИИ

- Альбом I - Архитектурно-строительные, санитарно-технические и электротехнические чертежи.
 Альбом II - Сметы.
 Альбом III - Узлы и детали часть I (т.п. I83-47-7см/1), часть 2 (т.п. I83-47-10с/1)
 Альбом IV - Издания заводского изготовления часть I (т.п. I83-47-7см/1) часть II (т.п. I83-47-10с/1)

Объем проектных материалов, приведенных к формату II - I92 ф.

B7BA АВТОР ПРОЕКТА ЦНИИЭПгражданского строительства, П17279, Москва, В-279, Профсоюзная ул., 93а

B7BA УТВЕРЖДЕНИЕ Утвержден Госгражданстроем от 01.07.80г., письмо В ПР-3-1829.

B7BA УТВЕРЖДЕНИЕ Введен в действие ЦНИИЭПгражданского строительства от 26.07.82г. приказ № 97/Т

B7BA ПОСТАВЩИК ЦИТИ, I25878, А-445, Смоленская ул., 22

Ивв.№ I8192

Катал.л. № 046711

Главный архитектор проекта В.И.Ковалев

Главный инженер-конструктор М.М.Белозер