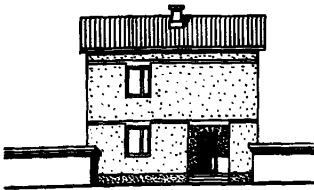
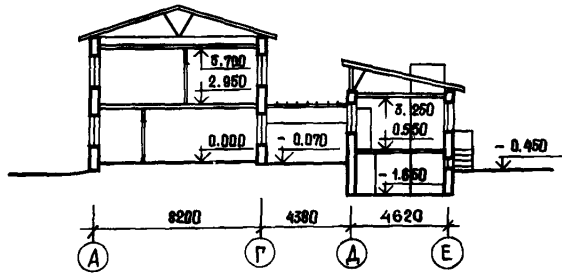


<p><b>СССР</b></p>	<p>СТРОИТЕЛЬНЫЙ КАТАЛОГ                  ЧАСТЬ 2                  ТИПОВЫЕ ПРОЕКТЫ ПРЕДПРИЯТИЙ, ЗДАНИЙ И СООРУЖЕНИЙ</p>	<p>ТИПОВОЙ ПРОЕКТ                  I44-2I7-I4с/1                  УДК 728.01:691.421-431:699.841</p>
<p><b>ЦИТП</b></p>	<p>2-ЭТАЖНЫЙ I-КВАРТИРНЫЙ ЖИЛОЙ ДОМ С КВАРТИРОЙ                  ТИПА 5Б</p>	<p><b>ОХВО</b></p>
<p>НОЯБРЬ                  1982</p>		<p>На 2-х листах                  На 3-х страницах                  Страница I</p>

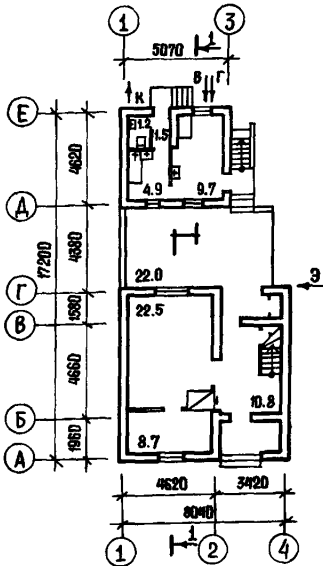
ФАСАД I-4



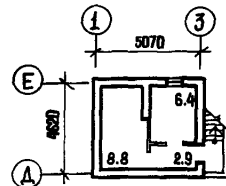
РАЗРЕЗ I-I



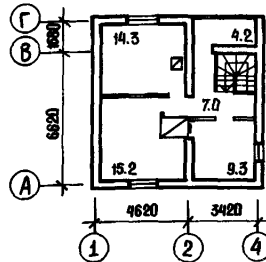
ПЛАН I ЭТАЖА



ПЛАН ПОДВАЛА



ПЛАН 2 ЭТАЖА



ЭКСПЛИКАЦИЯ КВАРТИР

Квартиры (тип)	Кол.	Площадь м <sup>2</sup>	
		Жилая	Общая
Пятикомнатная 5Б	I	70	114

2-ЭТАЖНЫЙ I-КВАРТИРНЫЙ ЖИЛОЙ ДОМ С КВАРТИРОЙ ТИПА 5Б	ТИПОВОЙ ПРОЕКТ I44-2I7-I4с/I	Лист I Страница 2
---	---------------------------------	----------------------

**Д2ВА СТРОИТЕЛЬНЫЕ КОНСТРУКЦИИ И ИЗДЕЛИЯ**

Конструктивная схема с несущими стенами и опиранием на них балок и плит перекрытий.

Фундаменты - ленточные бутобетонные.

Стены наружные и внутренние - кирпичные толщиной 38 см.

Перекрытия - деревянные и монолитные железобетонные (варианты - сборные железобетонные многослойные плиты - толщиной 22 см по серии 2I7, серии I.I4I-I вып.15, 16, 18 Типоразмеров - 6)

Перемишки - монолитные (вариант - сборные железобетонные по серии I.I38-10 вып.1. Типоразмеров - 9)

Перегородки - из листов сухой гипсовой штукатурки по деревянному каркасу и кирпичные.

Лестницы - внутриквартирная деревянная, в подвал - монолитная бетонная.

Крыша - чердачная.

Кровля - из волнистых асбестоцементных плит по деревянным стропилам и обрешетке.

Двери наружные - по ОСТ 20-3-78. Типоразмеров - 2.

Двери внутренние - щитовые по серии I.I36-10. Типоразмеров - 3.

Окна - со сварными перемычками по серии I.I36.5-16 ч.1. Типоразмеров - 4

Полы - дощатые, линолеум, керамическая плитка, бетонные.

Наибольшая масса монтажного элемента (плита перекрытия) - 2.1 т

**Ж30В СКОРОСТНОЙ НАПОР ВЕТРА -  $\frac{45 \text{ кгс/м}^2}{0,44 \text{ кПа}}$**

**R2CO СТЕПЕНЬ ОГНЕСТОЙКОСТИ - пятая**

**N1BD РАСЧЕТНАЯ ТЕМПЕРАТУРА НАРУЖНОГО ВОЗДУХА минус 15°C**

**G2DD КЛИМАТИЧЕСКИЕ РАЙОНЫ И ПОДРАЙОНЫ СССР - IUA подрайон**

**Н5УА ОТДЕЛКА  
НАРУЖНАЯ**

Штукатурка, окраска (вариант - кладка из лицевого кирпича с расшивкой швов)

**ВНУТРЕННЯЯ**

Штукатурка, оклейка обоями, облицовка керамической плиткой, окраска

**С3ГА ИНЖЕНЕРНОЕ ОБОРУДОВАНИЕ**

Водопровод - хозяйственно-питьевой от наружной сети. Расчетный напор на вводе 10 м.

Канализация - хозяйственно-фекальная в наружную сеть.

Отопление - печное (вариант - от котла КЧМ-2)

Горячее водоснабжение - от кухонной плиты КВП-2 (вариант - от газового водонагревателя ВВП-18).

Газоснабжение (вариант) - от внешней сети к котлу КЧМ-2, кухонной плите и газовому водонагревателю.

Электроснабжение - от внешней сети напряжением 380/220 В

Устройства связи - радификация, телеантенна.

**С3ЕД ОСНАЩЕНИЕ ЗДАНИЯ**

Оборудование кухни и санузла - мойка, ванна, унитаз, умывальники (при варианте с газоснабжением - котел КЧМ-2, газовая плита, водоподогреватель).

**Ж3ИВ ВЕС СНЕГОВОГО ПОКРОВА -  $\frac{50 \text{ кгс/м}^2}{0,49 \text{ кПа}}$**

**G1BF ОРИЕНТАЦИИ - свободная**

**G2EВ ИНЖЕНЕРНО-ГЕОЛОГИЧЕСКИЕ УСЛОВИЯ - обычные**

**G2MQ СЕИЗМИЧНОСТЬ - 7 баллов**

2-ЭТАЖНЫЙ 1-КВАРТИРНЫЙ ЖИЛОЙ ДОМ С КВАРТИРОЙ ТИПА 5Б	ТИПОВОЙ ПРОЕКТ I44-2I7-I4с/I	Лист 2 Страница 3
---	---------------------------------	----------------------

Главный инженер проекта  
 К. И. Б.С.  
 Главный архитектор  
 З. М.  
 Зейналов Д.Н.

Наименование	Всего	На I м2 приведен- ной общей площади		Наименование	Всего	На I м2 приведен- ной общей площади	
V1IA	СТОИМОСТЬ			V4KA	ЭКСПЛУАТАЦИОННЫЕ ПОКАЗАТЕЛИ		
V1IB	тыс. руб.	12,6	0,10	Расход			
в том числе:				V4KH	воды холодной	л/с	0,33
V1IL	"	12,6	0,10	горячей " 0,32			
V1JA	ТРУДОЕМКОСТЬ			V4KI	Канализационные стоки " 0,33		
V1JF	чел.-дн.	486	3,92	V4KN	Тепла	квал/ч кВт	12260
V1KA	РАСХОДЫ			в том числе: на отопление " 12260			
V1KB	Расход строитель-ных материалов			14,1			
Цемент	т	12	0,10	Тепла на отопление I м2 общей площа-ди " 108			
Цемент, приведенный к марке 400	"	11	0,09	0,13			
Сталь	"	1,6	0,013	V4KJ	Газа	м3/ч	4,4
Сталь, приведенная к классам А-I и С 38/23	"	1,7	0,014	V4KK	Потребная электри-ческая мощность	кВт	5,5
Бетон и железобетон	м3	31	0,25	Эксплуатационные затраты руб/год 462 3,73			
в том числе:				ТЕХНИЧЕСКИЕ ХАРАКТЕРИСТИКИ			
монолитный тяжелый	"	31	-	G3NB	Объем строительных	м3	516
Лесоматериалы	"	24	0,19	в том числе:			
Лесоматериалы, приве-денные к круглому лесу	"	34(31)	0,27	подземной части " 61			
Кирпич	тыс.шт.	58	-	Площадь			
Масса конструкций и материалов	т	498	4,02	G3OC	застройки	м2	101
Масса надземной части	"	451	3,64	G3OI	приведенная обшая	"	124
В скобках указана потребность строитель-ных материалов без учета расходов на изготовление сборных изделий				G3OB	общая	"	114
				G3OK	жилая	"	70
				летних помещений " 26			

ДОПОЛНИТЕЛЬНЫЕ ДАННЫЕ

Показатели приведены для основного проектного решения: сейсмичность 7 баллов, перекрытие - деревянное, отопление - печное.

**В7BA СОСТАВ ПРОЕКТНОЙ ДОКУМЕНТАЦИИ**

Альбом I P1.I-I	Архитектурно-строительная часть	Альбом II P7.I-I	Сметы
P2.I-I	Отопление и вентиляция	Альбом III P9.4-I	Плиты перекрытий железобетонные многопустотные
P3.I-I	Водопровод, канализация и газопровод		
P5.I-I	Электрооборудование		
P6.I-I	Устройства связи		

Объем проектных материалов, приведенных к формату II - 246 форматок

В7BA АВТОР ПРОЕКТА	Туркменгоспроект, 744000, г.Ашхабад, ул.Фрунзе, I
В7BA УТВЕРЖДЕНИЕ	Утвержден Госстроем СССР, приказ № 32 от 10.07.80. Введен в действие Туркменгоспроектом, приказ № 25 от 04.02.82.
В7BA ПОСТАВЩИК	Туркменгоспроект, 744000, г.Ашхабад, ул.Фрунзе, I

Инв.№  
Катал.л.№ 046755

Главный инженер  
 И. Б.С.  
 И. Б.С.