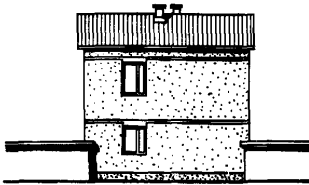
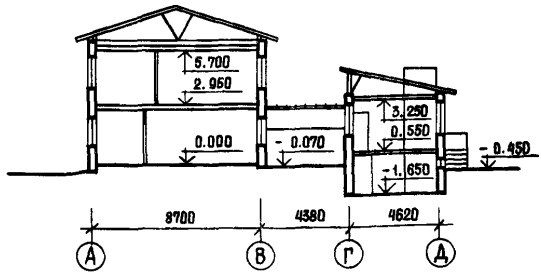


<p><b>СССР</b></p>	<p>СТРОИТЕЛЬНЫЙ КАТАЛОГ ЧАСТЬ 2 ТИПОВЫЕ ПРОЕКТЫ ПРЕДПРИЯТИЙ, ЗДАНИЙ И СООРУЖЕНИЙ</p>	<p>ТИПОВОЙ ПРОЕКТ I44-217-15с/1 У.Д.К 728.01:691.421-431:699.841</p>
<p><b>ЦИТП</b></p>	<p>2-ЭТАЖНЫЙ I-КВАРТИРНЫЙ ЖИЛОЙ ДОМ С КВАРТИРАМИ</p>	<p><b>ОХВД</b></p>
<p>НОЯБРЬ <b>1982</b></p>	<p>ТИПА 6Б</p>	<p>На 2-х листах На 3-х страницах Страница I</p>

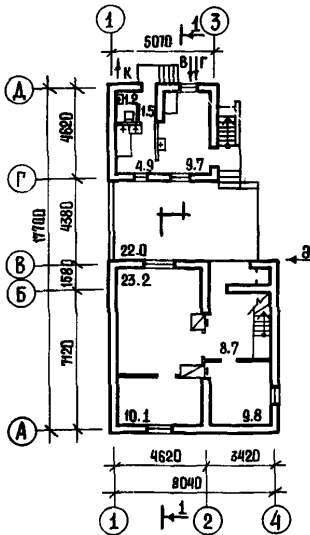
ФАСАД I-4



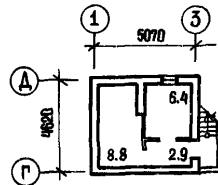
РАЗРЕЗ I-I



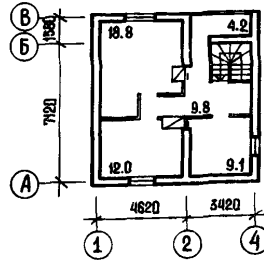
ПЛАН I ЭТАЖА



ПЛАН ПОДВАЛА



ПЛАН 2 ЭТАЖА



ЭКСПЛИКАЦИЯ КВАРТИР

Квартиры (тип)	Кол.	Площадь м <sup>2</sup>	
		Жилая	Общая
Бестилковатная 6Б	I	83	128

2-ЭТАЖНЫЙ 1-КВАРТИРНЫЙ ЖИЛОЙ ДОМ С КВАРТИРОЙ ТИПА 6Б	ТИПОВОЙ ПРОЕКТ I44-2I7-I5с/I	Лист I Страница 2
---	---------------------------------	----------------------

## D2BA СТРОИТЕЛЬНЫЕ КОНСТРУКЦИИ И ИЗДЕЛИЯ

Конструктивная схема с несущими стенами и опиранием на них балок и плит перекрытия

Фундаменты - ленточные бутобетонные  
Стены наружные и внутренние - кирпичные толщиной 38 см

Перекрытия - деревянные и монолитное железобетонное (варианты - сборные железобетонные многоспустные плиты толщиной 22 см по серии 2I7, серии I.I4I-I вып. I5, I6, I8 Типоразмеров - 6)

Перегородки - монолитные (вариант - сборные железобетонные по серии I.I38-I0 вып. I. Типоразмеров - 9)

Перегородки - из листов сухой гипсовой штукатурки по деревянному каркасу и кирпичные

Лестницы - внутриквартирная деревянная, в подвал - монолитная бетонная

Крыша - чердачная

Крыша - из волнистых асбестоцементных плит по деревянным стропилам и обрешетке

Двери наружные - по ОСТ 20-3-78. Типоразмеров - 2

Двери внутренние - щитовые по серии I.I36-I0. Типоразмеров - 3

Окна - со спаренными переплетами по серии I.I36.5-16 ч. I. Типоразмеров - 4

Полы - досчатые, линолеум, керамическая плитка, бетонные.

Наибольшая масса монтажного элемента (плита перекрытия) - 2,1 т.

J30B СКОРОСТНОЙ НАПОР ВЕТРА -  $\frac{45 \text{ кгс/м}^2}{0,44 \text{ кПа}}$

R2C0 СТЕПЕНЬ ОГНЕСТОЙКОСТИ - пятая

#1BD РАСЧЕТНАЯ ТЕМПЕРАТУРА НАРУЖНОГО ВОЗДУХА минус 15°C

G2DD КЛИМАТИЧЕСКИЕ РАЙОНЫ И ПОДРАЙОНЫ СССР - IYA подрайон

H5UA СТЕПЕНЬ  
НАРУЖНАЯ

Штукатурка, окраска (вариант - кладка из лицевого кирпича с расшивкой швов)

## ВНУТРЕННЯЯ

Штукатурка, оклейка, обои, облицовка керамической плиткой, окраска.

## C3GA ИНЖЕНЕРНОЕ ОБОРУДОВАНИЕ

Водопровод - хозяйственно-питьевой от наружной сети. Расчетный напор на вводе 10 м

Канализация - хозяйственно-фекальная в наружную сеть.

Отопление - печное (вариант - от котла КЧМ-2)

Вентиляция - естественная

Горячее водоснабжение - от кухонной плиты КЧМ-2 (вариант - от газового водонагревателя ВП-18).

Газоснабжение (вариант) - от внешней сети к котлу КЧМ-2, кухонной плите и газовому водонагревателю.

Электроснабжение - от внешней сети напряжением 380/220 В.

Устройства связи - радификация, телеантенна.

## C3ED ОСНАЩЕНИЕ ЗДАНИЯ

Оборудование кухни и санузла - мойка, ванна, унитаз, умывальники (при варианте с газоснабжением - котел КЧМ-2, газовая плита, водоподогреватель).

J31B ВЕС СНЕГОВОГО ПОКРОВА -  $\frac{50 \text{ кгс/м}^2}{0,49 \text{ кПа}}$

G1BF ОРИЕНТАЦИЯ - свободная

G2BE ИНЖЕНЕРНО-ГЕОЛОГИЧЕСКИЕ УСЛОВИЯ - обычные

G2Mq СЕЙСМИЧНОСТЬ - 7 баллов

2-ЭТАЖНЫЙ 1-КВАРТИРНЫЙ ЖИЛОЙ ДОМ С КВАРТИРОЙ ТИПА 65	ТИПОВОЙ ПРОЕКТ I44-ЭГ7-15с/1	Лист 2 Страница 3
---	---------------------------------	----------------------

Наименование	Всего	На I м2 приве- денной общей площади	Наименование	Всего	На I м2 приве- денной общей площади					
V1IA	СТОИМОСТЬ		V4KA	ЭКСПЛУАТАЦИОННЫЕ ПОКАЗАТЕЛИ						
V1IB	тыс. руб.	13	0,09	Расход воды холодной	л/с	0,35	-			
	в том числе:			горячей	"	0,34	-			
V1IL	"	13	0,09	V4KI	Канализационные стоки	"	0,35	-		
V1JA	ТРУДОЕМКОСТЬ		V4KN	Тепла	ккал/ч кВт	12070 14,0	-			
V1JF	чел.-дн.	504	3,65		В том числе:					
V1KA	РАСХОДЫ			на отопление		"	12070 14,0			
V1KB	Расход строительных материалов			Тепла на отопление I м2 общей площади		"	-	94 0,11		
	Цемент	т	12	0,09	V4KJ	Газа	м3/ч	4,4	-	
	Цемент, приведенный к марке 400	"	12	0,09	V4KK	Потребная элект- рическая мощ- ность	кВт	6,0	-	
	Сталь	"	1,8	0,013		Эксплуатационные затраты		руб/год	457	3,31
	Сталь, приведенная к классам А-I и С38/23	"	1,9	0,014		ТЕХНИЧЕСКИЕ ХАРАКТЕРИСТИКИ				
	Бетон и железобетон	м3	31	0,22	G3NB	Объем строитель- ный	м3	557	4,04	
	в том числе:					в том числе:				
	Монолитный тяжелый	"	31	-		подземной части	"	61	-	
	Лесоматериалы	"	25	0,18	G3OC	Площадь застройки	м2	105	-	
	Лесоматериалы, при- веденные к круглому лесу-	"	37(33)	0,27	G3OI	приведенная общая	"	138	-	
	Кирпич	тыс. шт.	58	-	G3OB	общая	"	128	-	
	Масса конструкций и материалов	т	501	3,63	G3OK	жилая	"	83	0,60	
	Масса наземной части	"	454	3,30		летних помещений	"	26	-	
	В скобках указана потребность строитель- ных материалов без учета расходов на изготовление сборных изделий.									

ДОПОЛНИТЕЛЬНЫЕ ДАННЫЕ

Показатели приведены для основного проектного решения: сейсмичность 7 баллов, пере-  
крытие - деревянное, отопление - печное.

B7EA СОСТАВ ПРОЕКТНОЙ ДОКУМЕНТАЦИИ

- |  |  |
|--|--|
| Альбом I P1.I-I Архитектурно-строительная<br>часть | Альбом II P7.I-I Сметы   |
| P2.I-I Отопление и вентиляция                      |  |
| P3.I-I Водопровод, канализация<br>и газопровод     | Альбом III P9.I-I Плиты перекрытия<br>железобетонные<br>многопустотные |
| P5.I-I Электрооборудование                         |  |
| P6.I-I Устройства связи                            |  |

Объем проектных материалов, приведенных к формату II - 248 форматки.

- B7BA АВТОР ПРОЕКТА Туркменгоспроект, 744000, г.Ашхабад, ул.Фрунзе, I
- B7BA УТВЕРЖДЕНИЕ Утвержден Госстроем СССР, приказ № 32 от 10.07.80.  
Введен в действие Туркменгоспроектом, приказ № 25 от 04.02.82
- B7KA ПОСТАВЩИК Туркменгоспроект, 744000, г.Ашхабад, ул.Фрунзе, I

Инв.№  
Катах.л.№ 046756

Главный архитектор проекта  
З.К. ЗЕМЯНОВ Д.Н.

Главный инженер института  
ГЕНИН Б.С.