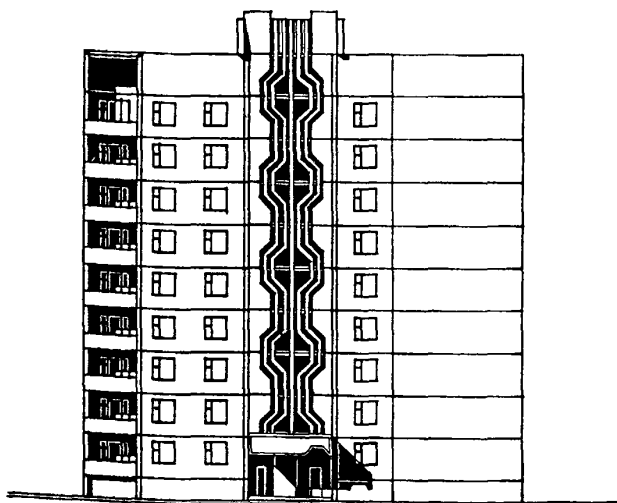
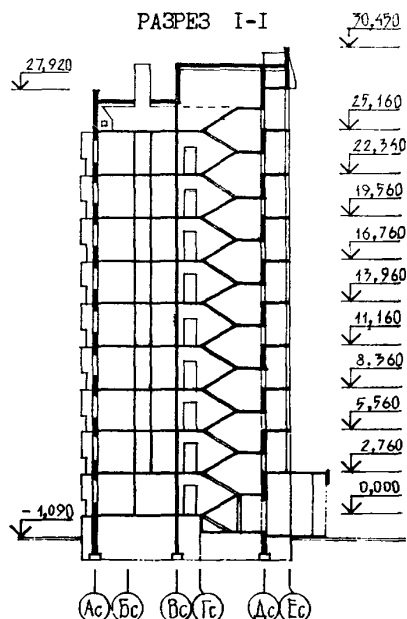
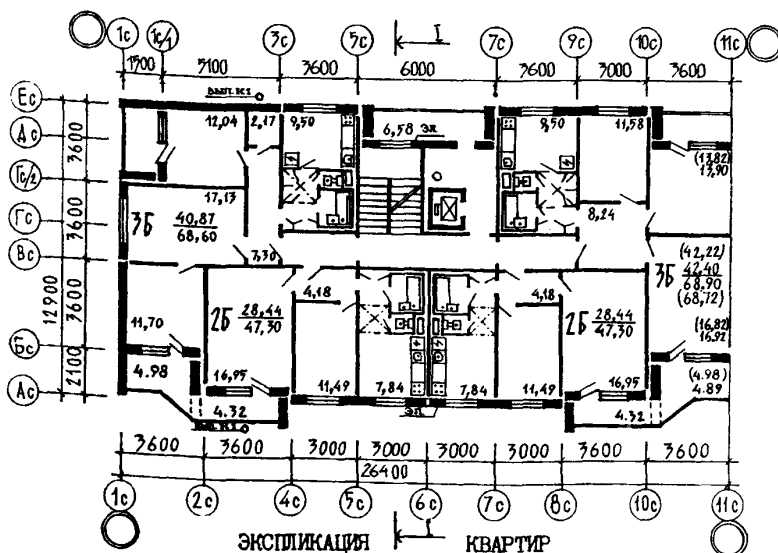
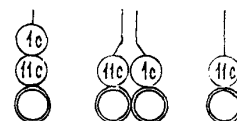
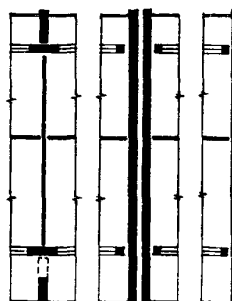


<b>СССР</b>	СТРОИТЕЛЬНЫЙ КАТАЛОГ ЧАСТЬ 2 ТИПОВЫЕ ПРОЕКТЫ ПРЕДПРИЯТИЙ, ЗДАНИЙ И СООРУЖЕНИЙ	ЗОНАЛЬНЫЙ ТИПОВЫЙ ПРОЕКТ 90-0109. 13.86 УДК 728.2.011:691-413
<b>ЦИТП</b>	БЛОК-СЕКЦИЯ 9-ЭТАЖНАЯ 36 КВАРТИРНАЯ ТОРЦЕВАЯ (ЛЕВАЯ) ДЛЯ СТРОИТЕЛЬСТВА В ТАМБОВСКОЙ ОБЛАСТИ	<b>ОХСН</b>
АПРЕЛЬ 1987		На 2-х листах На 4-х страницах Страница I

ФАСАД IIc - Ic



РАЗРЕЗ I-I

ПЛАН ТИПОВОГО ЭТАЖА  
НЕИЗМЕНЯЕМАЯ ЧАСТЬЭЛЕМЕНТЫ БЛОКИРОВКИ  
ЭБ9.1 ЭБ9.2 ЭБ9.4

Квартиры (тип)	Коли- чест- во	Площадь, м2		Квартиры (тип)	Коли- чест- во	Площадь, м2	
		жилая	общая			жилая	общая
однокомнатные IB	I	14,77	32,15	трехкомнатные 3Б	9	42,22	68,90
двухкомнатные 2Б	I7	28,44	47,30	трехкомнатные 3Б	9	40,87	68,60

БЛОК-СЕКЦИЯ 9-ЭТАЖНАЯ 36 КВАРТИРНАЯ ТОРЦЕВАЯ (ЛЕВАЯ)  
ДЛЯ СТРОИТЕЛЬСТВА В ТАМБОВСКОЙ ОБЛАСТИ

ЗОНАЛЬНЫЙ  
ТИПОВОЙ ПРОЕКТ  
90-0109.13.86

Лист 1  
Страница 2

## D2BA СТРОИТЕЛЬНЫЕ КОНСТРУКЦИИ И ИЗДЕЛИЯ

## H5UA ОТДЕЛКА

Конструктивная схема - с поперечными и продольными несущими стенами, с опиранием панелей перекрытий по контуру

Фундаменты - свайные безростверковые с низким расположением оголовков (вариант - ленточные сборные бетонные и железобетонные блоки) по ГОСТ 19804.1-79, серия I.III.1-4, выпуск I Типоразмеров - 3

Стены наружные - керамзитобетонные панели толщиной 35 см, 30 см Типоразмеров - 39

Стены внутренние - сборные железобетонные панели толщиной 12 см, 16 см Типоразмеров - 32

Перекрытия - сборные железобетонные панели толщиной 12 см, 16 см Типоразмеров - 15

Перегородки - сборные железобетонные толщиной 6 см Типоразмеров - 2

Вентблоки - сборные железобетонные Типоразмеров - 1

Санузлы - объемные железобетонные сантехкабины по серии I.188-5, выпуск 5 Типоразмеров - 1

Лестницы - сборные железобетонные марши и площадки по серии I.151.1-6, выпуск I Типоразмеров - 4

Лоджии - сборные железобетонные плиты, ограждение железобетонное Типоразмеров - 9

Шахта лифтовая - блоки железобетонные по серии I.189.1-9, выпуск 5,6 Типоразмеров - 3

Покрытие - сборные керамзитобетонные утепленные панели толщиной 25 см, 20 см Типоразмеров - 10

Лотки крыши - сборные железобетонные Типоразмеров - 4

Крыша - с теплым чердаком и внутренним водостоком

Кровля - рулонная из 4-х слоев рубероида на битумной мастике

Двери наружные - щитовые и обвязочные по серии I.135-1, выпуск I Типоразмеров - 8

Двери внутренние - щитовые и обвязочные по серии I.135-10 Типоразмеров - 7

Окна - с раздельными переплетами по ГОСТ II.214-78 Типоразмеров - 6

Встроенное оборудование - шкафы и антресоли по серии 90.(ИД I-I) Типоразмеров - 6

Полы - из линолеума, керамической плитки, мозаичные

Наибольшая масса монтажного элемента (стеновая панель крыши) - 8,0 т

## НАРУЖНАЯ

Декоративный слой с мраморной крошкой на белом цементе с добавлением пигментов в заводских условиях

## ВНУТРЕННЯЯ

В жилых комнатах, передних и коридорах - оклейка обоями улучшенного качества; в кухнях и санузлах - масляная окраска с частичной облицовкой глазурованной плиткой

## C3GA ИНЖЕНЕРНОЕ ОБОРУДОВАНИЕ

Водопровод - хозяйственно-питьевой от наружной водопроводной сети, расчетный напор у основания стояков - 32 м

Канализация - хозяйственно-бытовая в городскую сеть; водосток - внутренний с выпуском на отмокку

Отопление - водяное центральное, система одноконтурная с конвекторами "Аккорд"

Температура теплоносителя 105-70°C

Вентиляция - естественная через объем теплового чердака

Горячее водоснабжение - от внешней сети, расчетный напор у основания стояков - 36 м

Газоснабжение - от внешней сети к кухонным плитам

Электроснабжение - II категории, напряжение 380/220 В

Освещение - лампами накаливания и люминесцентными

Устройства связи - радиотрансляция, телефикация, телефонные вводы

Лифт - пассажирский грузоподъемностью 400 кг

Мусоропровод - асбестоцементные трубы с приемными клапанами через этаж, с камерой на I этаже, со сменным контейнером

## C2ED ОСНАЩЕНИЕ ЗДАНИЯ

Оборудование кухонь и санузлов - газовые плиты, мойки, унитазы, умывальники, ванны

J30B СКОРОСТНОЙ НАПОР ВЕТРА -  $\frac{35 \text{ кгс/м}^2}{0,350 \text{ кПа}}$

J3NB ВЕС СНЕГОВОГО ПОКРОВА -  $\frac{100 \text{ кгс/м}^2}{1,00 \text{ кПа}}$

R2CO СТЕПЕНЬ ОГНЕСТОЙКОСТИ - вторая

G1BF ОРИЕНТАЦИЯ - широтная

N1BD РАСЧЕТНАЯ ТЕМПЕРАТУРА НАРУЖНОГО ВОЗДУХА - минус 28°C

G2EE ИНЖЕНЕРНО-ГЕОЛОГИЧЕСКИЕ УСЛОВИЯ - обычные

G2DD КЛИМАТИЧЕСКИЙ ПОДРАЙОН СССР - ПВ  
Тамбовская область

БЛОК-СЕКЦИЯ 9-ЭТАЖНАЯ 36 КВАРТИРНАЯ ТОРЦЕВАЯ (ЛЕВАЯ) ДЛЯ СТРОИТЕЛЬСТВА В ТАМБОВСКОЙ ОБЛАСТИ				ЗОНАЛЬНЫЙ ТИПОВОЙ ПРОЕКТ 90-0109.13.86		Лист 2 Страница 3	
Наименование	Всего	На 1 м2 при- веденной об- щей площади		Наименование	Всего	На 1 м2 при- веденной об- щей площади	
V1IA СТОИМОСТЬ				V4KA ЭКСПЛУАТАЦИОННЫЕ ПОКАЗАТЕЛИ			
V1IB Общая сметная стоимость	тыс. руб.	311,26	0,140	Расход			
в том числе:				воды			
V1IL строительно-монтажных работ	то же	302,36	0,136	V4KH холодной	л/с	1,03	-
V1IO оборудования	"	8,90	0,004	горячей	то же	1,44	-
V1JA ТРУДОЕМКОСТЬ				V4KI Канализационные стоки	"	4,03	-
V1JF Построечные трудовые затраты чел.-дн.	2015		0,91	V4KN Тепла	ккал/ч	<u>327500</u>	-
V1KA РАСХОДЫ				в том числе:		<u>380,58</u>	-
V1KB Расход строительных материалов				на отопление	то же	<u>150500</u>	-
Цемент т	568,25	0,256		на горячее водоснабжение	"	<u>177000</u>	-
Цемент, приведенный к марке 400	551,35	0,248		Тепла на отопление 1 м2 общей площади	"	<u>206,00</u>	-
в том числе:				V4KJ Газа	м <sup>3</sup> /ч	9,89	-
на сборные изделия	528,10	0,238		V4KK Потребная электрическая мощность	кВт	40,2	-
Сталь	55,42	0,025		Эксплуатационные затраты	руб/год	18415,63	8,30
Сталь, приведенная к классам А-I C38/23	71,93	0,032		ТЕХНИЧЕСКИЕ ХАРАКТЕРИСТИКИ			
в том числе:				G3NB Объем строительный	м3	10602,40	4,78
на сборные изделия	71,63	0,032		в том числе:			
Бетон и железобетон м3	1847,92	0,833		подземной части	"	993,40	-
в том числе:				G3OC Площадь застройки	м2	354,78	-
сборный	1758,22	-		G3OI приведенная площадь общая	"	2218,75	-
монолитный	89,70	-		G3OV общая	"	2075,75	-
Лесоматериалы	101,20	0,046		G3OK жилая	"	1247,68	0,60
Лесоматериалы, приведенные к круглому лесу	373,43	0,161		летних помещений	"	143,00	-
Кирпич тыс.шт.	3,24	-		внеквартирных помещений	"	299,70	-
Масса конструкций и материалов т	4017	1,81					
Масса надземной части (от низа перекрытия подвала)	3471	1,56					

## ДОПОЛНИТЕЛЬНЫЕ ДАННЫЕ

Проектом предусмотрены элементы блокировки: рядовой, с температурным швом и с глухим торцевым окончанием.

В планировочном решении I этажа предусмотрены варианты: со сквозным проходом колясочный, электрошитовой.

Проектом предусмотрены варианты: наружной отделки - облицовка керамической фасадной плиткой в заводских условиях и рельефная отделка в заводских условиях; ограждение балконов из цементно-стружечной плиты; отопление - со стальными радиаторами типа РСГ2.

Показатели на блок-секцию приведены с элементом блокировки ЭБ9.1, для основного планировочного решения I этажа и основного варианта отделки фасада.

Сметы составлены в нормах и ценах, введенных с 1.01.84г., привязанных по I зоне Тамбовской области.

БЛОК-СЕКЦИЯ 9-ЭТАЖНАЯ 36 КВАРТИРНАЯ ТОРЦЕВАЯ (ЛЕВАЯ)  
ДЛЯ СТРОИТЕЛЬСТВА В ТАМБОВСКОЙ ОБЛАСТИ

ЗОНАЛЬНЫЙ  
ТИПОВОЙ ПРОЕКТ  
90-0109.13.86

Лист 2  
Страница 4

В7БА

## СОСТАВ ПРОЕКТНОЙ ДОКУМЕНТАЦИИ

АР.0	Общая характеристика проекта	УАС.1-1	Узлы монтажные
АСН.1-1	Здание с подвалом. Вариант с без- ростверковым свайным основанием	ИЖ 1.1-1	Наружные стеновые панели одно- слойные из керамзитобетона, тол- щиной 350 мм
АСН.1-2	Здание с подвалом. Вариант ленточ- ных фундаментов	ИЖ 1.1-2	Наружные стеновые панели цоколь- ные, однослойные из керамзитобе- тона, толщиной 300 мм
АС.1-1	Архитектурно-строительные чертежи выше отм. 0.000	ИЖ 1.1-3	Наружные стеновые панели крыши однослойные из керамзитобетона, толщиной 350 мм
ОВ	Отопление и вентиляция ниже и выше отм. $\pm 0.000$ на расчетную темпера- туру -28°C	ИЖ 2.1-1	Внутренние стеновые панели
ВК	Водоснабжение и канализация	ИЖ 2.1-2	Внутренние стеновые панели цоколя
ЭОМ	Электроосвещение	ИЖ 3.2-1	Панели перекрытия. Плиты входов. Плиты лоджий
СС	Связь и сигнализация	ИЖ 4.1-1	Изделия разные бетонные и железобетонные
ГС	Газоснабжение	ИЖ 4.1-2	Изделия разные. Элементы крыши
СО	Сборник спецификаций оборудования	ИЖ 4.1-3	Изделия разные. Элементы огражде- ния лоджий
СМ.8	Сметная документация	ИД 1-1	Изделия деревянные
ВМ	Ведомость потребности в материа- лах	ИМ 1-1	Изделия металлические
АР.0-1	Общая характеристика серии	СЕРИЯ 83	Мусоропровод МП-3
		Раздел 10.8-1	Чертежи унифицированных камер мусороудаления УКМ1 и общие чертежи мусоропровода
		Раздел 10.8-2	Металлические и деревянные изделия мусоропровода

Объем проектных материалов, приведенных к формату А4-896 форматок  
в том числе изделий заводского изготовления - 586 форматок

В7БА АВТОР ПРОЕКТА "Тамбовгражданпроект" 392002, г.Тамбов, ул.Советская, 34

В7НА УТВЕРЖДЕНИЕ Утвержден Госстроем РСФСР  
постановление от 16 апреля 1986 г. № 35

В7КА ПОСТАВЩИК "Тамбовгражданпроект" 392002, г.Тамбов, ул.Советская, 34