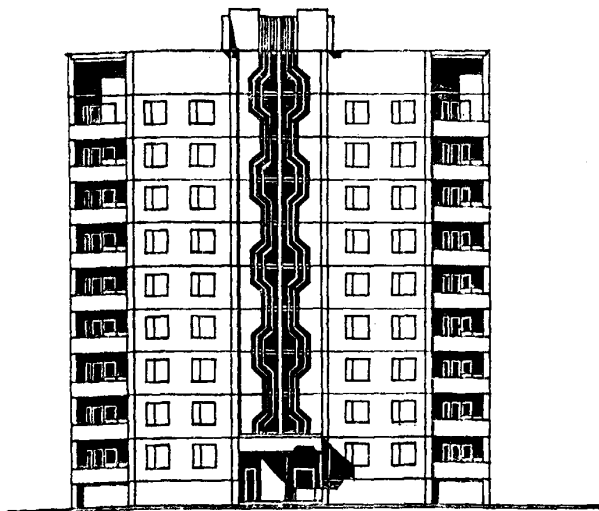
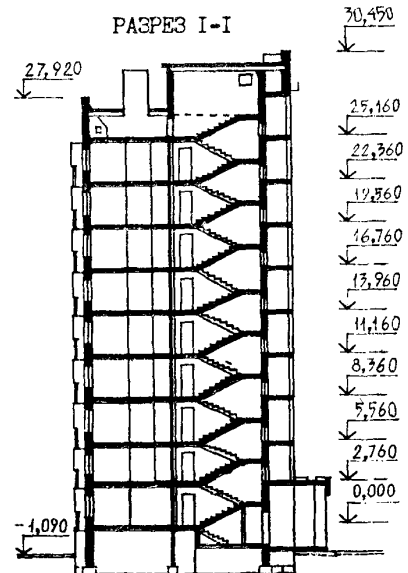
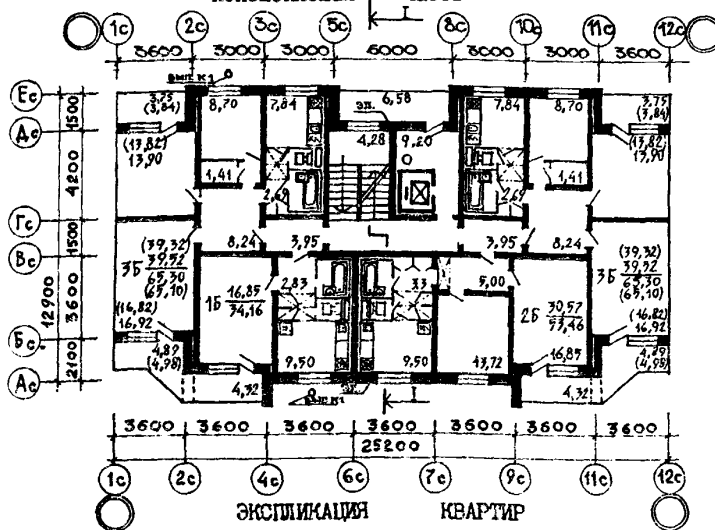
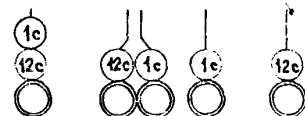
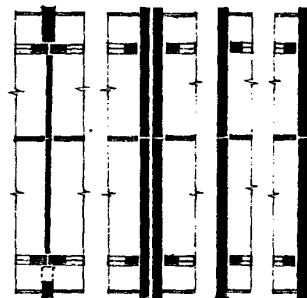


СССР	СТРОИТЕЛЬНЫЙ КАТАЛОГ ЧАСТЬ 2 ТИПОВЫЕ ПРОЕКТЫ ПРЕДПРИЯТИЙ, ЗДАНИЙ И СООРУЖЕНИЙ	ЗОНАЛЬНЫЙ ТИПОВОЙ ПРОЕКТ 90-0110.13. 86 УДК 728.2.011:691-413
ЦИТП	БЛОК-СЕКЦИЯ 9-ЭТАЖНАЯ 36 КВАРТИРНАЯ (РЯДОВАЯ) ДЛЯ СТРОИТЕЛЬСТВА В ТАМБОВСКОЙ ОБЛАСТИ	ОХСН
АПРЕЛЬ 1987		На 2-х листах На 4-х страницах Страница I

ФАСАД I2c-Ic



РАЗРЕЗ I-I

ПЛАН ТИПОВОГО ЭТАЖА
НЕИЗМЕНЯЕМАЯ ЧАСТЬЭЛЕМЕНТЫ БЛОКИРОВКИ
ЭБ9.1 ЭБ9.2 ЭБ9.3 ЭБ9.4

Квартиры (тип)		Количество	Площадь, м2	
			жилая	общая
однокомнатные	1Б	10	16,85	34,16
двухкомнатные	2Б	8	30,57	53,46
трехкомнатные	3Б	18	39,52	65,30

БЛОК-СЕКЦИЯ 9-ЭТАЖНАЯ 36 КВАРТИРНАЯ (РЯДОВАЯ) ДЛЯ СТРОИТЕЛЬСТВА В ТАМБОВСКОЙ ОБЛАСТИ		ЗОНАЛЬНЫЙ ТИПОВОЙ ПРОЕКТ 90-0110.13.86	Лист I Страница 2
D2BA	СТРОИТЕЛЬНЫЕ КОНСТРУКЦИИ И ИЗДЕЛИЯ	H5UA	ОТДЕЛКА
<p>Конструктивная схема - с поперечными и продольными несущими стенами, с опиранием панелей перекрытий по контуру</p> <p>Фундаменты - свайные безростверковые с низким расположением оголовков (вариант - ленточные сборные бетонные и железобетонные блоки) по ГОСТ 19804.1-79, серия I.III.1-4, выпуск I Типоразмеров - 3</p> <p>Стены наружные - керамзитобетонные панели толщиной 35 см, 30 см Типоразмеров - 40</p> <p>Стены внутренние - сборные железобетонные панели толщиной 12 см, 16 см Типоразмеров - 34</p> <p>Перекрытия - сборные железобетонные панели толщиной 12 см, 16 см Типоразмеров - 11</p> <p>Перегородки - сборные железобетонные толщиной 6 см Типоразмеров - 2</p> <p>Вентблоки - сборные железобетонные Типоразмеров - 1</p> <p>Санузлы - объемные железобетонные сантехкабины по серии I.188-5, выпуск 5 Типоразмеров - 1</p> <p>Лестницы - сборные железобетонные марши и площадки по серии I.151.1-6, выпуск I Типоразмеров - 4</p> <p>Лоджии - сборные железобетонные плиты, ограждение железобетонное Типоразмеров - 9</p> <p>Шахта лифтовая - блоки железобетонные по серии I.189.1-9, выпуск 5,6 Типоразмеров - 3</p> <p>Покрытие - сборные керамзитобетонные утепленные панели Типоразмеров - 6</p> <p>Лотки крыши - сборные железобетонные Типоразмеров - 2</p> <p>Крыша - с теплым чердаком и внутренним водостоком</p> <p>Кровля - рулонная из 4-х слоев рубероида на битумной мастике</p> <p>Двери наружные - щитовые и обвязочные по серии I.135-I, выпуск I Типоразмеров - 8</p> <p>Двери внутренние - щитовые и обвязочные по серии I.135-10 Типоразмеров - 8</p> <p>Окна - с раздельными переплетами по ГОСТ II.214-78 Типоразмеров - 7</p> <p>Встроенное оборудование - шкафы и антресоли по серии 90(ИД I-I) Типоразмеров - 6</p> <p>Полы - из линолеума, керамической плитки, мозаичные</p> <p>Наибольшая масса монтажного элемента (стеновая панель крыши) - 8,0 т</p>		<p>НАРУЖНАЯ</p> <p>Декоративный слой с мраморной крошкой на белом цементе с добавлением пигментов в заводских условиях</p> <p>ВНУТРЕННЯЯ</p> <p>В жилых комнатах, передних и коридорах - оклейка обоями улучшенного качества; в кухнях и санузлах - масляная окраска с частичной облицовкой глазурованной плиткой</p>	
		S3GA	ИНЖЕНЕРНОЕ ОБОРУДОВАНИЕ
		<p>Водопровод - хозяйственно-питьевой от наружной водопроводной сети, расчетный напор у основания стояков - 32 м</p> <p>Канализация - хозяйственно-бытовая в городскую сеть; водосток - внутренний с выпуском на отмостку</p> <p>Отопление - водяное центральное, система однетрубная с конвекторами "Аккорд"</p> <p>Температура теплоносителя 105-70°C</p> <p>Вентиляция - естественная через объем теплого чердака</p> <p>Горячее водоснабжение - от внешней сети, расчетный напор у основания стояков - 36 м</p> <p>Газоснабжение - от внешней сети к кухонным плитам</p> <p>Электроснабжение - II категории, напряжение 380/220 В</p> <p>Освещение - лампами накаливания и люминесцентными</p> <p>Устройства связи - радиотрансляция, телефикация, телефонные вводы</p> <p>Лифт - пассажирский грузоподъемностью 400 кг</p> <p>Мусоропровод - асбестоцементные трубы с приемными клапанами через этаж, с камерой на I этаже, со сменным контейнером</p>	
		S2ED	ОСНАЩЕНИЕ ЗДАНИЯ
		<p>Оборудование кухонь и санузлов - газовые плиты, мойки, унитазы, умывальники, ванны</p>	
J30B	СКОРОСТНОЙ НАПОР ВЕТРА - $\frac{35}{0,350}$ кгс/м ² кПа	J31B	ВЕС СНЕГОВОГО ПОКРОВА - $\frac{100}{1,00}$ кгс/м ² кПа
R2CO	СТЕПЕНЬ ОГНЕСТОЙКОСТИ - вторая	G1NY	ОРИЕНТАЦИЯ - широтная
M1BD	РАСЧЕТНАЯ ТЕМПЕРАТУРА НАРУЖНОГО ВОЗДУХА - минус 28°C	G2EE	ИНЖЕНЕРНО-ГЕОЛОГИЧЕСКИЕ УСЛОВИЯ - обычные
G2DD	КЛИМАТИЧЕСКИЙ ПОДРАЙОН СССР - ПВ Тамбовская область		

БЛОК-СЕКЦИЯ 9-ЭТАЖНАЯ 36 КВАРТИРНАЯ (РЯДОВАЯ) ДЛЯ СТРОИТЕЛЬСТВА В ТАМБОВСКОЙ ОБЛАСТИ				ЗОНАЛЬНЫЙ ТИПОВОЙ ПРОЕКТ 90-0110.13.86		Лист 2 Страница 3	
Наименование	Всего	На 1 м2 при- веденной об- щей площади		Наименование	Всего	На 1 м2 при- веденной об- щей площади	
VIIA СТОИМОСТЬ				V4KA ЭКСПЛУАТАЦИОННЫЕ ПОКАЗАТЕЛИ			
VIIA Общая сметная стоимость	тыс. руб. 263,61	0,125		Расход воды			
в том числе:				V4KH холодной	л/с 1,03	-	
VIIIL строительно-монтажных работ	то же 254,71	0,122		горячей	то же 1,44	-	
VIIIO оборудования	" 8,900	0,004		V4KI Канализационные трубы	" 4,03	-	
VIIJA ТРУДОЕМКОСТЬ				V4KN Тепла	ккал/ч кВт 312069 362,00	-	
VIIJF Построечные трудовые затраты	чел. дн. 1843	0,91		в том числе:			
VIKAR РАСХОДЫ				на отопление	то же 131034 152,00	-	
VIKB Расход строительных материалов				на горячее водоснабжение	" 181035 210,00	-	
Цемент	т 529,83	0,252		Тепла на отопление 1 м2 общей площади	65,00 0,075	-	
Цемент, приведенный к марке 400	" 507,20	0,238		V4KJ Газа	м3/ч 9,89	-	
в том числе:				V4KK Потребная электрическая мощность	кВт 40,2	-	
на сборные изделия	" 493,62	0,235		Эксплуатационные затраты	руб/год 17379,7	8,28	
Сталь	" 47,46	0,023		ТЕХНИЧЕСКИЕ ХАРАКТЕРИСТИКИ			
Сталь, приведенная к классам А-I C38/23	" 61,58	0,029		G3NB Объем строительный	м3 9913,47	4,59	
в том числе:				в том числе:			
на сборные изделия	" 61,18	0,029		подземной части	" 928,24	0,43	
Бетон и железобетон	м3 1606,88	0,766		G3OC Площадь застройки	м2 330,48	-	
в том числе:				G3OI приведенная общая	" 2099,00	-	
сборный	" 1549,36	-		G3OB общая	" 2016,00	-	
монолитный	" 57,52	-		G3OK жилая	" 1124,42	0,53	
Лесоматериалы	" 99,23	0,047		летних помещений	" 83,00	-	
Лесоматериалы, приведенные к круглому лесу	" 310,46	0,147		внеквартирных помещений	" 299,70	-	
Кирпич	тыс. шт. 3,04	-					
Масса конструкций и материалов	т 3670	1,748					
Масса надземной части (от низа перекрытия подвала)	" 3210	1,530					

ДОПОЛНИТЕЛЬНЫЕ ДАННЫЕ

Проектом предусмотрены элементы блокировки: рядовые, с температурным швом и с глухими торцовыми окончаниями.

В планировочном решении I этажа предусмотрены варианты: со сквозным проходом, ко-лясочной, электрошитовой.

Проектом предусмотрены варианты: наружной отделки - облицовка керамической фасадной плиткой в заводских условиях и рельефная отделка в заводских условиях; ограждение балко-нов из цементно-стружечной плиты; отопление - со стальными радиаторами типа РСГ2.

Показатели на блок-секцию приведены с элементом блокировки ЭБ9.1, для основного планировочного решения I этажа и основного варианта отделки фасада.

Сметы составлены в нормах и ценах, введенных с 1.01.1984 г., привязанных по I зоне Тамбовской области.

БЛОК-СЕКЦИЯ 9-ЭТАЖНАЯ 36 КВАРТИРНАЯ (РЯДОВАЯ)
ДЛЯ СТРОИТЕЛЬСТВА В ТАМБОВСКОЙ ОБЛАСТИ

ЗОНАЛЬНЫЙ
ТИПОВОЙ ПРОЕКТ
90-0110.13.86

Лист 2
Страница 4

В7ЕА

СОСТАВ ПРОЕКТНОЙ ДОКУМЕНТАЦИИ

АР.	Общая характеристика проекта	УАС.1-1	Узлы монтажные
АСН.1-1	Здание с подвалом. Вариант с без- ростверковым свайным основанием	ИЖ 1.1-1	Наружные стеновые панели одно- слойные из керамзитобетона, тол- щиной 350 мм
АСН.1-2	Здание с подвалом. Вариант лен- точных фундаментов	ИЖ 1.1-2	Наружные стеновые панели цоколь- ные, однослойные из керамзитобе- тона, толщиной 300 мм
АС.1-1	Архитектурно-строительные чертежи выше отм. 0.000	ИЖ 1.1-3	Наружные стеновые панели крыши однослойные из керамзитобетона, толщиной 350 мм
ОВ	Отопление и вентиляция ниже и вы- ше отм. ± 0.000 на расчетную температуру -28°C	ИЖ 2.1-1	Внутренние стеновые панели
		ИЖ 2.1-2	Внутренние стеновые панели цоколя
ВК	Водоснабжение и канализация	ИЖ 3.2-1	Панели перекрытия. Плиты входов. Плиты лоджий
ЭОМ	Электроосвещение	ИЖ 4.1-1	Изделия разные бетонные и желе- зобетонные
СС	Связь и сигнализация	ИЖ 4.1-2	Изделия разные. Элементы крыши
ГС	Газоснабжение	ИЖ 4.1-3	Изделия разные. Элементы ограж- дения лоджий
СО	Сборник спецификаций оборудова- ния	ИД 1-1	Изделия деревянные
		ИМ 1-1	Изделия металлические
СМ.8	Сметная документация	СЕРИЯ 83	Мусоропровод МП-3
ЕМ	Ведомость потребности в материалах	Раздел 10.8-1	Чертежи унифицированных камер мусороудаления УКУМ и общие чер- тежи мусоропровода
АР.0-1	Общая характеристика серии	Раздел 10.8-2	Металлические и деревянные изде- лия мусоропровода

Объем проектных материалов, приведенных к формату А4-885 форматок
в том числе изделий заводского изготовления - 575 форматок

В7ВА АВТОР ПРОЕКТА "Тамбовгражданпроект" 392002, г.Тамбов, ул.Советская, 34

В7НА УТВЕРЖДЕНИЕ Утвержден Госстроем РСФСР
постановление от 16 апреля 1986 г. № 35

В7КА ПОСТАВЩИК "Тамбовгражданпроект" 392002, г.Тамбов, ул.Советская, 34