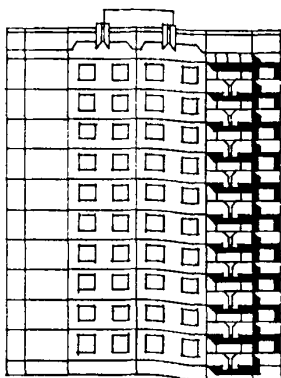


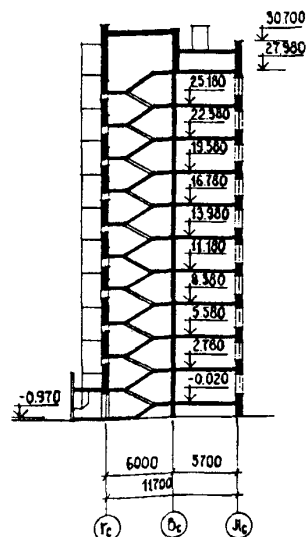
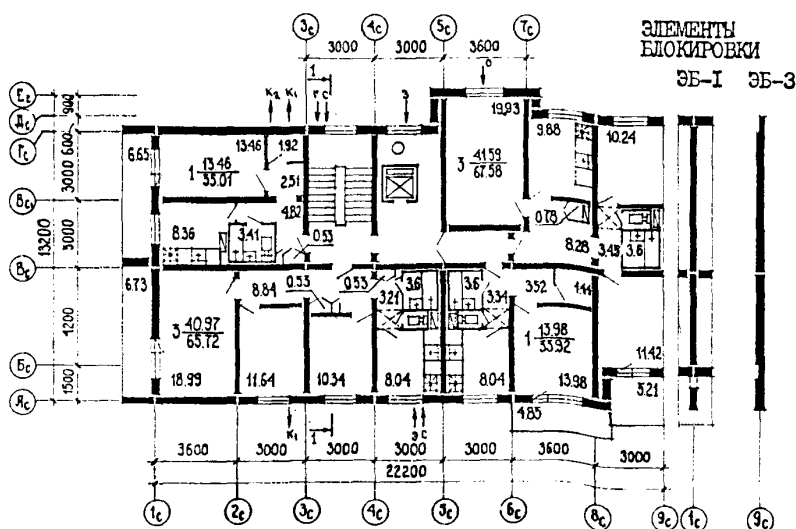
СССР	СТРОИТЕЛЬНЫЙ КАТАЛОГ ЧАСТЬ 2 ТИПОВЫЕ ПРОЕКТЫ ПРЕДПРИЯТИЙ, ЗДАНИЙ И СООРУЖЕНИЙ	ЗОНАЛЬНЫЙ ТИПОВОЙ ПРОЕКТ 90-0151.13.87
ЦИТП	БЛОК-СЕКЦИЯ 10 ЭТАЖНАЯ 40 КВАРТИРНАЯ ТОРЦОВАЯ ЛЕВАЯ 3-1-1-3 (ДЛЯ СТРОИТЕЛЬСТВА В г.ПЕНЗЕ)	УЛК 728.2.011
ДЕКАБРЬ 1988		На 2-х листах на 4-х страницах СТРАНИЦА I

ФАСАД 1с-9с



ПЛАН ТИПОВОГО ЭТАЖА

РАЗРЕЗ I-I



ЭКСПЛИКАЦИЯ КВАРТИР

Квартиры	Количество	Площадь, м <sup>2</sup>	
		жилая	общая
однокомнатные I	10	13,46	35,01
однокомнатные I	10	13,98	33,92
трехкомнатные 3	10	40,97	65,72
трехкомнатные 3	10	41,59	67,58
Средняя площадь квартиры		27,50	50,56

ЕЛОК-СЕКЦИЯ 10-ЭТАЖНАЯ 40-КВАРТИРНАЯ ТОРЦОВАЯ ЛЕВАЯ 3-1-1-3 (ДЛЯ СТРОИТЕЛЬСТВА В г.ПЕНЗЕ)		ЗОНАЛЬНЫЙ ТИПОВОЙ ПРОЕКТ 90-0151.13.87	ЛИСТ 1 СТРАНИЦА 2
D2BA СТРОИТЕЛЬНЫЕ КОНСТРУКЦИИ И ИЗДЕЛИЯ			
Конструктивная схема с поперечными и продольными несущими стенами и опиранием панелей перекрытий по контуру.		Наибольшая масса монтажного элемента (плита перекрытия) - 8,3 т.	
Фундаменты - свайные безростверковые.		H5UA	ОТДЕЛКА НАРУЖНАЯ
Сваи - ГОСТ 19804.2-79. Сборные оголовки по серии I.III.1-4 вып.1 (варианты: с пониженным безростверковым свайным основанием; ленточные - сборные железобетонные фундаментные плиты и бетонные блоки по ГОСТ 13580-85, типоразмеров-10		Заводская отделка панелей наружных стен ковровой стеклоплиткой типа "ириска" (варианты: фактурный слой из декоративного бетона с мраморной крошкой, керамическая ковровая плитка, покраска эмалями различных цветов в заводских условиях способом набрызга).	
Стены наружные - трехслойные керамзитобетонные панели толщиной 350мм с утепляющим слоем из пенополистирола по серии 90 ч.10 разд.10.1-60, разд.10.1-61, серии 90п ч.10 разд.10.9-1п, серии 90п ч.10 разд.10.9-2п, типоразмеров - 24		ВНУТРЕННЯЯ	
Стены - цокольные однослойные керамзитобетонные панели толщиной 300мм по серии 90п ч.10 разд.10.9-1п, серии 90 ч.10 п.10.1-25, серии 90 ч.10 разд.10.9-2п, типоразмеров-17		В комнатах и передних - оклейка обоями повышенного качества, в кухнях масляная окраска на высоту 1,8м.	
Панели крыши - однослойные керамзитобетонные панели толщиной 350мм по серии 90 ч.10 разд.10.1-38, серии 90п ч.10 разд.10.9-1п, серии 90п ч.10 разд.10.9-2п, типоразмеров - 18		Облицовка стен над кухонным оборудованием - глазурованная плитка на высоту 0,6м.	
Стены внутренние - сборные железобетонные плоские плиты толщиной 120, 160мм по серии 90 ч.10 п.10.2-9, серии 90п ч.10 п.10.9-1п, серии 90п ч.10 п.10.9-2п, типоразмеров - 17		В ванных комнатах - масляная окраска до высоты 1,8м, участки стен за сан.оборудованием на высоту 1,8м и капошница на высоту 0,15м облицовываются глазурованной плиткой.	
Перекрытия - сборные железобетонные плоские панели толщиной 160мм по серии 90 ч.10 п.10.3-11, серии 90п ч.10 п.10.9-1п, серии 90п ч.10 п.10.9-2п, типоразмеров - 9		В санузлах - масляная окраска до высоты 1,8м. Капошница на высоту 0,1м - метлахская плитка.	
Перегородки - гипсобетонные панели толщиной 80мм по серии 90 ч.10 п.10.9-1п, серии 90п ч.10 разд.10.9-2п, типоразмеров - 2		Остальная поверхность стен - высококачественная клеевая побелка.	
Вентблоды - сборные железобетонные 300х880мм по серии 125 ч.10 п.10.4-51п, типоразмеров - 1		C3GA	ИНЖЕНЕРНОЕ ОБОРУДОВАНИЕ
Санузлы - объемные сантехкабины по серии 125 ч.10 п.10.8-7п, типоразмеров - 2		Водопровод - хозяйственно-питьевой, расчетный напор у основания стояков - 36м.	
Лестницы - сборные железобетонные плоские марши и площадки по серии 125ч.10п.10.4-51п, по серии 90п ч.10 п.10.9-1п, типоразмеров-4		Канализация - хозяйственно-фекальная в городскую сеть; водосток внутренний с открытым выпуском в сторону оси Дс (вариант: с закрытым выпуском в сторону оси Дс).	
Лоджи и балконы - сборные железобетонные плоские плиты, типоразмеров - 4		Отопление - водяное центральное. Система однострунная с нижней разводкой, тупиковая с чугунными радиаторами М 140-А0 (вариант со стальными радиаторами РСГ-2) температура теплоносителя 105-70°C.	
Ограждения балконов и лоджий - асбестоцементные (варианты: железобетонные, цементно-стружечные плиты), типоразмеров - 4		Вентиляция - естественная.	
Шахта лифтовая - блоки железобетонные по серии 125ч.10п.10.4-51п, типоразмеров - 3		Горячее водоснабжение - от внешней сети, расчетный напор у основания стояков 40м.	
Покрытие - керамзитобетонные плоские утепляющие панели толщиной 250мм по серии 90 ч.10 п.10.3-24, серии 90п ч.10 п.10.9-1п, серии 90п ч.10 п.10.9-2п, типоразмеров -11		Газоснабжение - от внешней сети.	
Лотки крыши - по серии 90 ч.10 п.10.3-24, серии 90 ч.10 п.10.9-2п, типоразмеров - 6		Электроснабжение - от внешней сети, напряжение 380/220в.	
Кровля - рулонная четырехслойная		Освещение - лампами накаливания.	
Двери наружные входные и служебные по серии 1.136,5-19, типоразмеров - 4		C2ED	ОСНАЩЕНИЕ ЗДАНИЯ
Двери внутренние - щитовой конструкции по серии 1.136-10, типоразмеров - 4		Оборудование кухонь и санузлов - газовые плиты, мойки, унитазы, ванны, умывальники.	
Окна и балконные двери - с раздельными переплетами по серии 1.136.5-16, ч.1,2, типоразмеров - 6		J30B	НОРМАТИВНОЕ ЗНАЧЕНИЕ ВЕТРОВОГО ДАВЛЕНИЯ
Встроенное оборудование - шкафы и антресоли по серии 1.172.5-6, типоразмеров - 3		R2C0	СТЕПЕНЬ ОГНЕСТОЙКОСТИ - вторая
Полы - линолеум на теплозвукоизолирующей подоснове, керамическая плитка.		N1BD	РАСЧЕТНАЯ ТЕМПЕРАТУРА НАРУЖНОГО ВОЗДУХА - минус 29°C
		G2DD	КЛИМАТИЧЕСКИЙ ПОДРАЙОН СССР - ПВ (г.ПЕНЗА)
		J3NB	НОРМАТИВНОЕ ЗНАЧЕНИЕ ВЕСА СНЕГОВОГО ПОКРОВА
		G1BF	ОРИЕНТАЦИЯ - широтная
		G2EE	ИНЖЕНЕРНО-ГЕОЛОГИЧЕСКИЕ УСЛОВИЯ - обычные

БЛОК-СЕКЦИЯ 10-ЭТАЖНАЯ 40-КВАРТИРНАЯ ТОРЦОВАЯ  
ЛЕВАЯ 3-1-1-3 (ДЛЯ СТРОИТЕЛЬСТВА В г.ПЕНЗЕ)

ЗОНАЛЬНЫЙ  
ТИПОВОЙ  
ПРОЕКТ  
90-0151.13.87

ЛИСТ 2  
СТРАНИЦА 3

Наименование	Всего	На 1м2 общей площади	Наименование	Всего	На 1м2 общей площади
VIIA СТОИМОСТЬ			V4KA ЭКСПЛУАТАЦИОННЫЕ ПОКАЗАТЕЛИ		
VIIIB Общая сметная стоим- мость тыс.руб. 293,15	0,138		V4KH Расход воды холодной л/с 1,09	-	
в том числе:			горячей 1,53	-	
VIIIL строительно-мон- тажных работ то же 287,46	0,135		V4KI Канализационные стоки ккал/ч 5,07	-	
VIIIO оборудования " 5,69	0,003		V4KN Тепла кВт 373865	-	
VIIJA ТРУДОЕМКОСТЬ				433,7	
VIIJF Построечные тру- довые затраты ч/дн. 2395	1,125		в том числе:		
VIIKA РАСХОДЫ			на отопление то же 159048	-	
VIIKB Расход строитель- ных материалов			184,5		
Цемент т 458,79	0,215		на горячее водо- снабжение " 194896	-	
Цемент, приведен- ный к марке М-400 то же 459,84 (34,97)	0,216		тепла на отопле- ние 1м2 общей площади " -	66,6 0,08	
в том числе:			V4KJ газа м3/ч 9,10	-	
на сборные изде- лия " 424,87	0,199		V4KK Потребная элект- рическая мощность кВт 43	-	
Сталь " 51,13 (-)	0,0238		Эксплуатационные затраты руб/год 13497,2	6,34	
Сталь, приведен- ная к классу А-1 и С38/23 " 64,93	0,0305		ТЕХНИЧЕСКИЕ ХАРАКТЕРИСТИКИ		
в том числе:			G3NB Объем строитель- ный м3 8537,04	4,01	
на сборные изде- лия 51,774			в том числе:		
Бетон и железобетон м3 1444,39	0,678		G3OC Подземной части то же 49,61	-	
в том числе:			G3OI Площадь: застройки, м2 298,44	-	
монолитный:			G3OI общая (с учетом летних помеще- ний) то же 2128,90	-	
тяжелый то же 30,8			G3OB общая (без учета летних помеще- ний) " 2022,30	-	
легкий " -			G3OK жилая " 1100,0	0,52	
сборный:			летних помещений, м2 234,4	-	
тяжелый " 845,17			Площадь внеквартир- ных помещений " 365,9	0,17	
легкий " 550,41					
Лесоматериалы " 150,71 (16,1)	0,071				
Лесоматериалы, приведенные к круглому лесу " 229,69	0,108				
Кирпич т.шт. 1,86	0,0009				
Масса конструкций и материалов т 3804	1,79				
Масса надземной части (от низа перекрытия тех- нического под- полья) то же 3574	1,68				

#### ДОПОЛНИТЕЛЬНЫЕ ДАННЫЕ

Проект разработан на основе типового проекта 90-06/1.2. Технология изготовления сборных железобетонных изделий - в горизонтальных формах и кассетная. Здание с техподпольем, крыша с теплым чердаком. В проекте предусмотрены: 5 вариантов положения блок-секции при блокировке, 3 варианта фасадов, вариант блок-секции с подвалом, 3 варианта планировочных решений 1-го этажа: основной вариант, вариант с колясочной, вариант с электропитовой. Показатели приведены для условий строительства при расчетной температуре -29°C, со свайными безростверковыми фундаментами при длине свай 5м, при 1-м варианте фасада (трехслойные стеновые панели) - без учета элементов блокировки. Сметная документация на строительство составлена в ценах и нормах, действующих с 1/1-84г. по УШ поясу для 1-го территориального района, с применением сборников сметных цен на местные строительные материалы, утвержденных Пензенским облисполкомом.

БЛОК-СЕКЦИЯ 10-ЭТАЖНАЯ 40-КВАРТИРНАЯ ТОРЦОВАЯ ЛЕВАЯ 3-1-1-3 (ДЛЯ СТРОИТЕЛЬСТВА В г.ПЕНЗЕ)		ЗОНАЛЬНЫЙ ТИПОВОЙ ПРОЕКТ 90-0151.13.87	ЛИСТ 2 СТРАНИЦА 4
СОСТАВ ПРОЕКТНОЙ ДОКУМЕНТАЦИИ			
В7ЕА ОСНОВНОЙ КОМПЛЕКТ		ПРИЛАГАЕМЫЕ ДОКУМЕНТЫ	
АС.0	Общие архитектурно-строительные решения	Серия 90 часть 10	
АС.01	Архитектурно-строительные решения ниже отм. 0.000	раздел 10.4-7 раздел 10.4-3	Разные бетонные и железобетонные изделия
АС.1	Архитектурно-строительные решения выше отм. 0.000	раздел 10.7-7	Металлические изделия
ОВ.2	Отопление и вентиляция	раздел 10.9-5 раздел 10.9-6	Разные изделия
ВК.3	Водоснабжение, канализация	раздел 9.1-7	Монтажные узлы
ГСВ.4	Газоснабжение	раздел 9.1-19 раздел 9.1-16	Общестроительные детали
ЭМО.5	Электроснабжение	раздел 9.2-15 раздел 9.2-2	
СС.6	Устройство связи	раздел 10.1-60	Трехслойные наружные стеновые панели из керамзитобетона толщиной 350мм
СМ.8	Сметы		
СВМ.1	Сводная ведомость потребности в материалах		
ССО.1	Сборник спецификаций оборудования	раздел 10.1-22 раздел 10.1-25	Однослойные наружные стеновые панели из керамзитобетона
часть 9 раздел 9.2-20п	Узлы и детали Общестроительные детали	раздел 10.2-9 раздел 10.3-11	Внутренние стеновые панели Панели перекрытий толщиной 160мм
часть 10 раздел 10.9-1п	Разные изделия	раздел 10.6-8	Подстолье под мойки ПМ-500. Панели покрытия, лотки, вентиляционные оголовки, вентиляхты, опоры лотков, подпорные разделительные стенки, панели перекрытия, металлические изделия
часть 10 раздел 10.9-2п	Разные изделия	раздел 10.3-10	Панели перекрытий толщиной 120мм
часть 10 раздел 10.9-3п	Разные изделия		
ТЭ.1	Техническая эксплуатация		
Объем проектных материалов приведенных к формату А4 1583 форматок, в том числе изделий заводского изготовления 726 форматок.			
В7ВА	АВТОР ПРОЕКТА	Институт "Пензгражданпроект" 440600, Пенза, ул.Пушкина,2	
В7НА	УТВЕРЖДЕНИЕ	Госстрой РСФСР. Постановление от 20 августа 1987г. № 151	
В7КА	ПОСТАВЩИК	Институт "Пензгражданпроект" 440600, Пенза, ул.Пушкина,2	
Катал.л. № 059177			