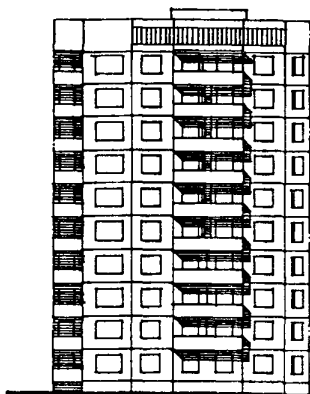
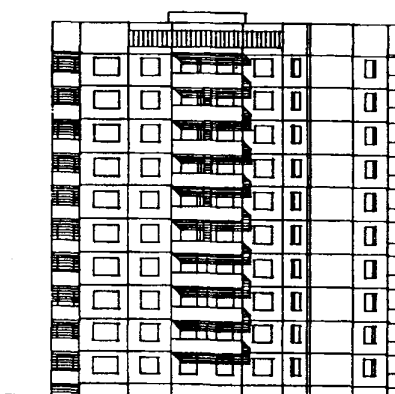


СССР	СТРОИТЕЛЬНЫЙ КАТАЛОГ ЧАСТЬ 2 ТИПОВЫЕ ПРОЕКТЫ ПРЕДПРИЯТИЙ, ЗДАНИЙ И СООРУЖЕНИЙ	ЗОНАЛЬНЫЙ ТИПОВОЙ ПРОЕКТ 90-0141.1.13.87 90-0141.2.13.87
ЦИТП	90-0141.1.13.87 - БЛОК-СЕКЦИЯ ПОВОРОТНАЯ 10-ЭТАЖНАЯ 40-КВАРТИРНАЯ 2-2-3-3 ФАСАД 1 С ТРЕХСЛОЙНЫМИ ПАНЕЛЯМИ	УДК 728.2.011
ФЕВРАЛЬ 1989	90-0141.2.13.87 - БЛОК-СЕКЦИЯ ПОВОРОТНАЯ 10-ЭТАЖНАЯ 40-КВАРТИРНАЯ 2-2-3-3 ФАСАД 2 С ТРЕХСЛОЙНЫМИ ПАНЕЛЯМИ ДЛЯ г.ЯРОСЛАВЛЯ И ЯРОСЛАВСКОЙ ОБЛАСТИ	На 4-х листах На 8-и страницах Страница I

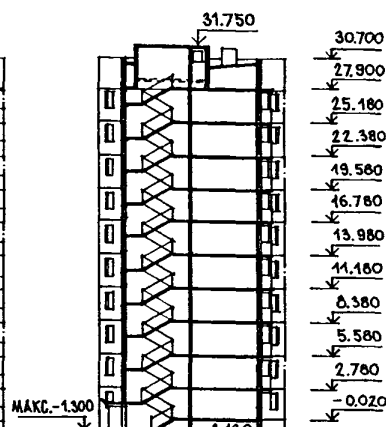
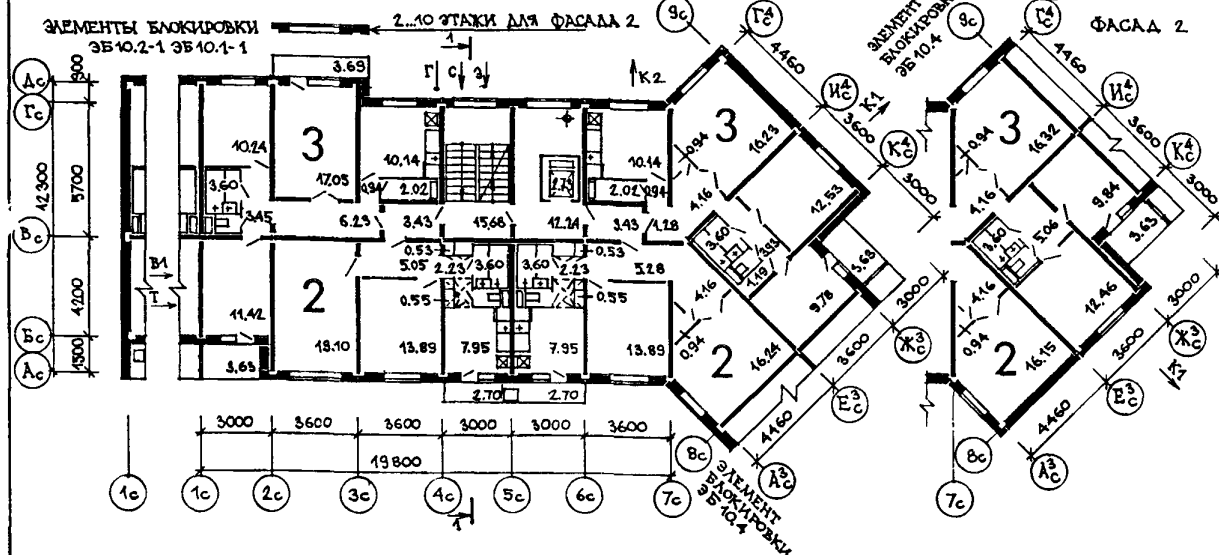
ФАСАД 1 1с-8с



ФАСАД 2 1с-9с



РАЗРЕЗ 1-1

План типового этажа
НЕИЗМЕНЯЕМАЯ ЧАСТЬ

ЭКСПЛИКАЦИЯ КВАРТИР

Квартиры	Количество		Общая площадь квартир, м2	Квартиры	Количество		Общая площадь квартир, м2
	фасад1	фасад2			фасад1	фасад2	
Однокомнатные	I	I	37,46	Двухкомнатные	9		56,18
Двухкомнатные	9	9	53,71	Трехкомнатные	I	10	66,90
Двухкомнатные		I	55,30	Трехкомнатные	9		68,01
Двухкомнатные		9	56,08	Трехкомнатные	10	10	68,56
Двухкомнатные	I		55,37				

БЛОК - СЕКЦИЯ ПОВОРОТНАЯ 10-ЭТАЖНАЯ 40-КВАРТИРНАЯ 2 - 2 - 3 - 3 ДЛЯ г.ЯРОСЛАВЛЯ И ЯРОСЛАВСКОЙ ОБЛАСТИ		ЗОНАЛЬНЫЙ ТИПОВОЙ ПРОЕКТ 90-0141.1.13.87 90-0141.2.13.87	Лист I Страница 2
D2BA	СТРОИТЕЛЬНЫЕ КОНСТРУКЦИИ И ИЗДЕЛИЯ	H5UA	ОТДЕЛКА
	Конструктивная схема с поперечными и продольными несущими стенами и опиранием панелей перекрытий по контуру		НАРУЖНАЯ
	Фундаменты - свайные, безростверковые, сваи по ГОСТ 19804.4-78, ГОСТ 19804.1-79* (вариант - ленточные) Типоразмеров - 2		Заводская отделка панелей наружных стен облицовка керамической плиткой (варианты - покраска ПВХ и втопленным рельефом)
	Стены наружные цокольные - однослойные керамзитобетонные панели толщ. 350 мм высотой 2230 мм (вариант - высотой 1430 мм) Типоразмеров - 12		ВНУТРЕННЯЯ
	Стены наружные - трехслойные керамзитобетонные панели толщ. 400 мм Типоразмеров - 33		В комнатах и передней - оклейка обоями повышенного качества, в кухнях и уборных - масляная покраска панелей на высоту 1,8 м, облицовка стен над кухонным рядом глазурованной плиткой на высоту 0,6 м, в ванных комнатах - панель из глазурованной плитки высотой 1,8 м, выше - высококачественная клеевая окраска
	Стены внутренние - сборные железобетонные плоские панели кассетного изготовления толщ. 160 мм - межквартирные, толщ. 120 мм - межкомнатные, толщ. 140 мм - в техподполье Типоразмеров - 24	C3GA	ИНЖЕНЕРНОЕ ОБОРУДОВАНИЕ
	Перекрытия - сборные железобетонные панели толщ. 120 мм и 160 мм Типоразмеров - 25		Водопровод - хозяйственно-питьевой, расчетный напор у основания стояков 36 м
	Перегородки - сборные железобетонные толщ. 80 мм Типоразмеров - 7		Канализация - хозяйственно-фекальная в городскую сеть, водосток - внутренний с открытым выпуском в сторону оси "Г"
	Санузлы - сборные железобетонные объемные сантехкабины по серии 1.188-5, выпуск 10 Типоразмеров - 2		Отопление - водяное центральное, секционное, система одноконтурная с нижней разводкой, с радиаторами MC-140 (вариант - со стальными радиаторами РСГ, с конвекторами "Комфорт КН-20", "универсал" малой глубины), температура теплоносителя 105 - 70°C
	Лестницы - сборные железобетонные площадки и марши с лицевыми поверхностями, выполняемые из керамической плитки Типоразмеров - 4		Вентиляция - естественная
	Балконы и лоджии - сборные железобетонные плиты, ограждения - железобетонные с рельефом Типоразмеров - 8		Горячее водоснабжение - от внешней сети, расчетный напор у основания стояков 37 м
	Шахта лифтовая - объемные железобетонные блоки индивидуальные Типоразмеров - 3		Газоснабжение - от внешней сети к кухонным плитам
	Покрытие - сборные керамзитобетонные утепленные панели Типоразмеров - II		Электроснабжение - от внешней сети, напряжение 380/220 В
	Доски крыши - сборные керамзитобетонные блоки Типоразмеров - 3		Освещение - лампами накаливания
	Крыша - с теплым чердаком и внутренним водостоком		Устройства связи - радиотрансляция, коллективные телеантенны, телефонные вводы
	Кровля - рулонная 4-х слойная		Лифт - пассажирский, грузоподъемностью 400 кг по АТ-7.00-001
	Двери наружные - по ГОСТ 24698-81, щитовые и остекленные Типоразмеров - 4		Мусоропровод - с камерой на I этаже, со сменным контейнером
	Двери внутренние - щитовой конструкции по ГОСТ 6629-74* Типоразмеров - 4	C2ED	ОСНАЩЕНИЕ ЗДАНИЯ
	Окна и балконные двери - с раздельными переплетами и двойным остеклением по ГОСТ 11214-86 Типоразмеров - 7		Оборудование кухонь и санузлов - газовые плиты, мойки, унитазы, ванны, умывальники
	Встроенное оборудование - индивидуальные шкафы и антресоли		
	Полы - линолеум, керамическая плитка		
	Наибольшая масса монтажного элемента (панель перекрытия) - 7,95 т		
J30B	НОРМАТИВНОЕ ЗНАЧЕНИЕ ВЕТРОВОГО ДАВЛЕНИЯ - $\frac{23 \text{ кгс/м}^2}{0,23 \text{ кПа}}$	J3NB	НОРМАТИВНОЕ ЗНАЧЕНИЕ ВЕСА СНЕГОВОГО ПОКРОВА - $\frac{150 \text{ кгс/м}^2}{1,5 \text{ кПа}}$
R2CO	СТЕПЕНЬ ОГНЕСТОЙКОСТИ - вторая	G1BF	ОРИЕНТАЦИЯ - широтная
M1BD	РАСЧЕТНАЯ ТЕМПЕРАТУРА НАРУЖНОГО ВОЗДУХА - минус 31°C	G2EE	ИНЖЕНЕРНО-ГЕОЛОГИЧЕСКИЕ УСЛОВИЯ - обычные
G2DD	КЛИМАТИЧЕСКИЙ ПОДРАЙОН СССР - II В (г. Ярославль и Ярославская область)		

1-2-39 том 2

БЛОК - СЕКЦИЯ ПОВОРОТНАЯ 10-ЭТАЖНАЯ 40-КВАРТИРНАЯ 2 - 2 - 3 - 3 ДЛЯ г.ЯРОСЛАВЛЯ И ЯРОСЛАВСКОЙ ОБЛАСТИ			ЗОНАЛЬНЫЙ ТИПОВОЙ ПРОЕКТ 90-0141.1.13.87 90-0141.2.13.87		Лист 2 Страница 3	
Наименование			90-0141.1.13.87		90-0141.2.13.87	
			Всего	На расчетный показатель	Всего	На расчетный показатель
V11A	СТОИМОСТЬ					
V11B	Общая сметная стоимость	тыс. руб,	328,43	0,134	321,81	0,132
V11L	в том числе: строительно-монтажных работ	"	316,95	0,130	310,33	0,127
V11O	оборудования	"	9,57		9,57	
	прочие затраты	"	1,91		1,91	
V11A	ТРУДОЕМКОСТЬ					
V11F	Построечные трудовые затраты	чел. дн.	3512,75	1,436	3488,75	1,432
V1KA	РАСХОДЫ					
V1KB	Расход строительных материалов					
	Цемент	т	550,91	0,225	549,68	0,226
	Цемент, приве- денный к мар- ке М400	"	525,88 (23,55)	0,215	524,51 (23,71)	0,215
	в том числе:					
	на сборные изделия	"	502,33	0,205	500,80	0,206
	Сталь	"	56,52	0,023	55,42	0,023
	Сталь, приве- денная к клас- сам А-I и С-3	"	73,83 (1,11)	0,030	72,38 (1,11)	0,030
	в том числе:					
	на сборные изделия	"	72,72	0,029	71,27	0,029
	Бетон и железобетон	м ³	1797,67	0,735	1794,28	0,737
	в том числе:					
	монолитный:					
	тяжелый	"	24,70	-	24,70	-
	легкий	"	9,33	-	9,33	-
	сборный:					
	тяжелый	"	1262,77	-	1257,33	-
	легкий	"	500,87	-	502,92	-
	Лесоматериалы	"	115,04	0,047	116,73	0,048
	Лесоматериалы, приведенные к круглому лесу	"	172,78 (28,11)	0,071	175,12 (32,85)	0,072
	Кирпич	тыс.шт.	1,47	-	1,47	-
	Масса конст- рукций и материалов	т	5900	2,412	5875	2,412
	Масса надземной части (от низа перекрытия тех- нического под- полья)	"	5600	2,289	5575	2,289

В скобках указывается потребность строительных материалов без учета расхода на изготовление сборных изделий, конструкций

В скобках указывается потребность строительных материалов без учета расхода на изготовление сборных изделий, конструкций

БЛОК - СЕКЦИЯ ПОВОРОТНАЯ 10-ЭТАЖНАЯ 40-КВАРТИРНАЯ 2 - 2 - 3 - 3 ДЛЯ г.ЯРОСЛАВЛЯ И ЯРОСЛАВСКОЙ ОБЛАСТИ			ЗОНАЛЬНЫЙ ТИПОВОЙ ПРОЕКТ 90-0141.1.13.87 90-0141.2.13.87		Лист 2 Страница 4
Наименование		90-0141.1.13.87		90-0141.2.13.87	
		Всего	На расчетный показатель	Всего	На расчетный показатель
V4KA	ЭКСПЛУАТАЦИОННЫЕ ПОКАЗАТЕЛИ				
	Расход				
V4KH	воды				
	холодной л/с	1,07	-	1,07	-
	горячей "	1,53	-	1,53	-
V4KI	канализационные стоки	3,95	-	3,95	-
V4KN	Тепла	344390	-	344390	-
	в том числе:	400,32	-	400,32	-
	на отопление "	165450	-	165450	-
	на горячее водоснабже-ние "	192,32	-	192,32	-
		178940	-	178940	-
		208,00	-	208,00	-
	Тепла на отопле-ние 1 м2 общей площади блок-секции (без учета летних помещений) "	-	59,61 0,069	-	59,63 0,069
V4KJ	Газа	10,33	-	10,33	-
V4KK	Потребная электрическая мощность	41,90	-	41,90	-
	Эксплуата-ционные затраты руб/год	21463,00	8,773	20834,00	8,554
	ТЕХНИЧЕСКИЕ ХАРАКТЕРИСТИКИ				
G3NB	Объем строитель-ный	10184,33	4,163	10184,33	4,182
	в том числе:				
	подземной части "	705,81	-	705,81	-
	Площадь				
G30C	застройки	332,93	-	332,92	-
G30I	общая квартир	2446,43	-	2435,47	-
G30B	общая квартир (без учета лет-них помещений) "	2385,59	-	2384,59	-
	летних помещений "	154,41	-	121,20	-
	Площадь внеквар-тирных помещений "	390,10	-	390,10	-
ДОПОЛНИТЕЛЬНЫЕ ДАННЫЕ					
В проекте предусмотрены: 2 варианта положения блок-секции при блокировке (с рядовым элемен-том блокировки, с торцевым окончанием слева) , 3 планировочных решения первого эта-жа (с колясочной, с электрошитовой и со сквозным проходом), 2 варианта фасадов. Показатели приведены для рядовой блок-секции, с рядовым элементом блокировки, для планировочного реше-ния первого этажа с колясочной, с безростверковым свайным вариантом фундаментов.					
Сметы составлены в нормах и ценах 1984 года.					
Расчетный показатель - общая площадь квартир, м ²					

БЛОК - СЕКЦИЯ ПОВОРОТНАЯ 10-ЭТАЖНАЯ 40-КВАРТИРНАЯ 2 - 2 - 3 - 3 ДЛЯ г.ЯРОСЛАВЛЯ И ЯРОСЛАВСКОЙ ОБЛАСТИ		ЗОНАЛЬНЫЙ ТИПОВОЙ ПРОЕКТ 90-0141.1.13.87 90-0141.2.13.87	Лист 3 Страница 5
В7ЕА СОСТАВ ПРОЕКТНОЙ ДОКУМЕНТАЦИИ			
Обозначение	Наименование	90-0141.1.13.87	90-0141.2.13.87
	ОСНОВНЫЕ КОМПЛЕКТЫ		
90-0141.13.87-АС 0	Общие архитектурно-строительные решения	●	●
90-0141.1.13.87-АС 01	Архитектурно-строительные решения ниже отм.0.000.Вариант с подвалом и безростверковым свайным основанием	●	
90-0141.1.13.87-АС 02	Архитектурно-строительные решения ниже отм.0.000.Вариант с техническим подпольем и безростверковым свайным основанием	●	
90-0141.1.13.87-АС 03	Архитектурно-строительные решения ниже отм.0.000.Вариант с подвалом и фундаментами на естественном основании	●	
90-0141.2.13.87-АС 01	Архитектурно-строительные решения ниже отм.0.000.Вариант с подвалом и безростверковым свайным основанием		●
90-0141.2.13.87-АС 02	Архитектурно-строительные решения ниже отм.0.000.Вариант с техническим подпольем и безростверковым свайным основанием		●
90-0141.2.13.87-АС 03	Архитектурно-строительные решения ниже отм.0.000.Вариант с подвалом и фундаментами на естественном основании		●
90-0141.1.13.87-АС I	Архитектурно-строительные решения выше отм.0.000	●	
90-0141.2.13.87-АС I	Архитектурно-строительные решения выше отм.0.000		●
90-0141.1.13.87-ОВ I	Отопление и вентиляция ниже и выше отм.0.000 с радиаторами "МС-140" и "РСГ" на расчетную температуру -31°C	●	
90-0141.1.13.87-ОВ 2	Отопление и вентиляция ниже и выше отм.0.000 с конвекторами "Комфорт-20" и "универсал" на расчетную температуру -31°C	●	
90-0141.2.13.87-ОВ I	Отопление и вентиляция ниже и выше отм.0.000 с радиаторами "МС-140" и "РСГ" на расчетную температуру -31°C		●
90-0141.2.13.87-ОВ 2	Отопление и вентиляция ниже и выше отм.0.000 с конвекторами "Комфорт-20" и "универсал" на расчетную температуру -31°C		●

БЛОК - СЕКЦИЯ ПОВОРОТНАЯ 10-ЭТАЖНАЯ 40-КВАРТИРНАЯ 2 - 2 - 3 - 3 ДЛЯ г.ЯРОСЛАВЛЯ И ЯРОСЛАВСКОЙ ОБЛАСТИ		ЗОНАЛЬНЫЙ ТИПОВОЙ ПРОЕКТ 90-0141.1.13.87 90-0141.2.13.87	Лист 3 Страница 6
Обозначение	Наименование	90-0141.1.13.87	90-0141.2.13.87
90-0141.1.13.87-ВК I	Внутренний водопровод и канализация ниже и выше отм.0.000	●	
90-0141.2.13.87-ВК I	Внутренний водопровод и канализация ниже и выше отм.0.000		●
90-0141.1.13.87-ГСВ I	Внутреннее газооборудование ниже и выше отм.0.000	●	
90-0141.2.13.87-ГСВ I	Внутреннее газооборудование ниже и выше отм.0.000		●
90-0141.1.13.87-ЭО I	Электрооборудование ниже и выше отм.0.000	●	
90-0141.2.13.87-ЭО I	Электрооборудование ниже и выше отм.0.000		●
90-0141.1.13.87-СС I	устройство связи и сигнализации ниже и выше отм.0.000	●	
90-0141.2.13.87-СС I	устройство связи и сигнализации ниже и выше отм.0.000		●
90-0141.1.13.87-СМ I	Сметная документация	●	
90-0141.2.13.87-СМ I	Сметная документация		●
90-180.86-УАС 3-2 выпуск 2	Элементы блокировки	●	●
90-180.86-УАС 3-4 выпуск 4	Элементы блокировки	●	●
ССЫЛОЧНЫЕ ДОКУМЕНТЫ			
90-180.86-УАС I-I выпуск I	узлы монтажные	●	●
90-180.86-УАС 2-I выпуск I	узлы общестроительные	●	●
90-180.86-ИЖ I.I-I выпуск I	Панели наружных стен однослойные из керамзитобетона толщиной 400 мм	●	●
90-180.86-ИЖ I.I-2 выпуск 2	Панели цокольные наружных стен однослойные из керамзитобетона толщиной 350 мм $h=1430$ мм	●	●
90-180.86-ИЖ I.I-3 выпуск 3	Панели чердачных наружных стен однослойные из керамзитобетона толщиной 400 мм	●	●
90-180.86-ИЖ I.I-4 выпуск 4			
90-180.86-ИЖ I.I-5 выпуск 5	Панели наружных стен однослойные из керамзитобетона толщиной 400 мм	●	●
90-180.86-ИЖ I.2-I выпуск I	Панели наружных стен керамзитобетонные с жесткими связями и эффективным утеплителем	●	●
90-180.86-ИЖ I.2-2 выпуск 2			
90-180.86-ИЖ I.2-3 выпуск 3			
90-180.86-ИЖ I.2-4 выпуск 4	Панели чердачных наружных стен керамзитобетонные с жесткими связями и эффективным утеплителем	●	●

БЛОК - СЕКЦИЯ ПОВОРОТНАЯ 10-ЭТАЖНАЯ 40-КВАРТИРНАЯ 2 - 2 - 3 - 3 ДЛЯ г.ЯРОСЛАВЛЯ И ЯРОСЛАВСКОЙ ОБЛАСТИ			ЗОНАЛЬНЫЙ ТИПОВОЙ ПРОЕКТ 90-0141.1.13.87 90-0141.2.13.87	Лист 4 Страница 7
Обозначение	Наименование	90-0141.1.13.87	90-0141.2.13.87	
90-180.86-ИЖ 1.2-5 выпуск 5	Панели цокольные наружных стен однослойные из керамзитобетона толщиной 350 мм $h_c=2230$ мм	●	●	
90-180.86-ИЖ 2.1-1 выпуск 1	Панели внутренних стен	●	●	
90-180.86-ИЖ 2.1-2 выпуск 2				
90-180.86-ИЖ 2.2-1 выпуск 1	Панели внутренних стен цоколя	●	●	
90-180.86-ИЖ 2.2-2 выпуск 2				
90-180.86-ИЖ 3.1-1 выпуск 1	Панели перекрытий толщиной 120мм	●	●	
90-180.86-ИЖ 3.2-1 выпуск 1	Панели перекрытий толщиной 160мм	●	●	
90-180.86-ИЖ 3.1-2 выпуск 2	Панели перекрытий толщиной 120мм	●	●	
90-180.86-ИЖ 3.2-2 выпуск 2	Панели перекрытий толщиной 160мм	●	●	
90-180.86-ИЖ 3.1-3 выпуск 3	Панели перекрытий толщиной 120мм	●	●	
90-180.86-ИЖ 3.2-3 выпуск 3	Панели перекрытий толщиной 160мм	●	●	
90-180.86-ИЖ 4.1-1 выпуск 1	Изделия бетонные и железобетонные. Блоки шахт лифта. Камера мусороудаления	●	●	
90-180.86-ИЖ 4.1-2 выпуск 2	Изделия разные. Элементы крыш	●	●	
90-180.86-ИЖ 4.1-3 выпуск 3	Изделия разные железобетонные.	●	●	
90-180.86-ИЖ 4.1-4 выпуск 4	Элементы лоджий и балконов	●	●	
90-180.86-ИЖ 5.1-1 выпуск 1	Панели покрытий толщиной 250 мм	●	●	
90-180.86-ИД 1-1 выпуск 1	Изделия деревянные	●	●	
90-180.86-ИД 1-2 выпуск 2	Встроенное оборудование. Шкафы и антресоли	●	●	
90-180.86-ИМ 1-1 выпуск 1	Изделия металлические	●	●	
90-180.86-ИЖ СЦ 1 выпуск 1	Сметные цены на изделия заводского изготовления	●	●	
90-180.86-ИЖ СЦ 2 выпуск 2	Сметные цены на изделия заводского изготовления	●	●	
90-180.86-ТЭ 1 выпуск 1	Техническая эксплуатация	●	●	
90-180.86-МП 1-1 выпуск 1	Материалы для проектирования. Фрагменты фасадов	●	●	
90-180.86-МП 2-1 выпуск 1	Материалы для проектирования. Декоративная отделка наружных стеновых панелей, ограждений лоджий и балконов	●	●	
90-180.86-МП 3-1 выпуск 1	Материалы для проектирования. Варианты блокировок	●	●	
90-180.86-МП 4-1 выпуск 1	Материалы для проектирования. Транзитные инженерные сети	●	●	

БЛОК - СЕКЦИЯ ПОВОРОТНАЯ 10-ЭТАЖНАЯ 40-КВАРТИРНАЯ 2 - 2 - 3 - 3 ДЛЯ Г.ЯРОСЛАВЛЯ И ЯРОСЛАВСКОЙ ОБЛАСТИ			ЗОНАЛЬНЫЙ ТИПОВОЙ ПРОЕКТ 90-0141.1.13.87 90-0141.2.13.87	Лист 4 Страница 8
Обозначение	Наименование	90-0141.1.13.87	90-0141.2.13.87	
90-180.86-МП 5-I	выпуск I	Материалы для проектирования. Электрооборудование. Спецификации	●	●
90-180.86-МП 6-I	выпуск I	Материалы для проектирования. Основные положения по производству строительно-монтажных работ	●	●
90-180.86-МП 7-I	выпуск I	Материалы для проектирования. Заготовки для компоновки общих чертежей на дом	●	●
90-180.86-МП 8-I	выпуск I	Материалы для проектирования. Заготовки спецификаций оборудования	●	●
90-180.86-МП 9-I	выпуск I	Материалы для проектирования. Интерьеры	●	●
90-180.86-МП 10-I	выпуск I	Материалы для проектирования. Встроенные учреждения обслуживания	●	●
90-0141.1.13.87-ВМ I-I		Материалы для проектирования. Ведомости потребности в материалах на неизменяемую часть блок-секции	●	
90-0141.2.13.87-ВМ I-2		Материалы для проектирования. Ведомости потребности в материалах на неизменяемую часть блок-секции		●
90-180.86-ВМ 2-2		Материалы для проектирования. Ведомости потребности в материалах на элементы блокировки	●	●
90-180.86-ВМ 2-4		Материалы для проектирования. Ведомости потребности в материалах на элементы блокировки	●	●
Объем проектных материалов, приведенных к формату А-4		4456	форматок	4456
в том числе изделий заводского изготовления		2300	форматок	2300
В7ВА АВТОР ПРОЕКТА	Ярославгражданпроект, I50040, Ярославль, ул. Некрасова, 54			
В7НА УТВЕРЖДЕНИЕ	Утвержден Госстроем РСФСР. Постановление № 92 от 22.09.86 Введен в действие институтом Ярославгражданпроект Приказ № 67 от 3.10.88			
В7КА ПОСТАВЩИК	Институт Ярославгражданпроект I50040, Ярославль, ул. Некрасова, 54			
		Инв. №		
		Катал. л. №	062856	

архитектор проекта Р.Б. Дуупов

гл. инженер проекта В.А. Белов

гл. архитектор института И.М. Хайрулин