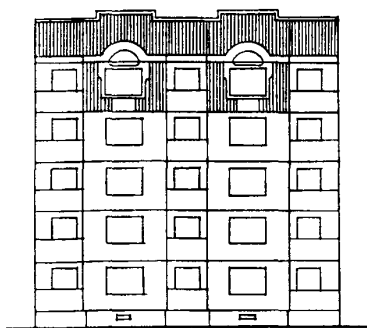
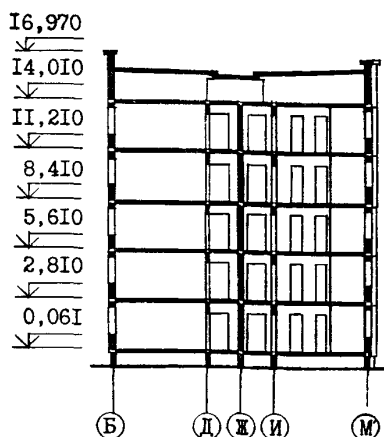


СССР	<b>СТРОИТЕЛЬНЫЙ КАТАЛОГ</b> <b>Часть 2</b> <b>ТИПОВЫЕ ПРОЕКТЫ ПРЕДПРИЯТИЯ, ЗДАНИЯ И СООРУЖЕНИЙ</b>	<b>ЗОНАЛЬНОЕ ТИПОВОЕ</b> <b>ПРОЕКТНОЕ РЕШЕНИЕ</b> <b>90-0156.23.87</b> УДК 728.2.011
ЦИТП	КОМПОНОВОЧНЫЙ ОБЪЕМНО-ПЛАНИРОВОЧНЫЙ ЭЛЕМЕНТ 5 ЭТАЖНЫЙ 5.2П ДЛЯ ВЛАДИМИРСКОЙ ОБЛАСТИ	
МАРТ 1988		На 4 страницах Страница 1

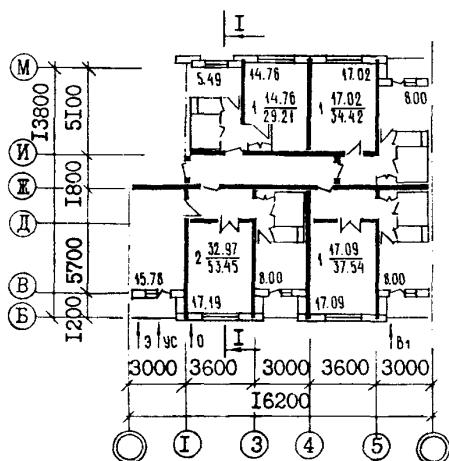
ФАСАД



РАЗРЕЗ I-I



ПЛАН ТИПОВОГО ЭТАЖА

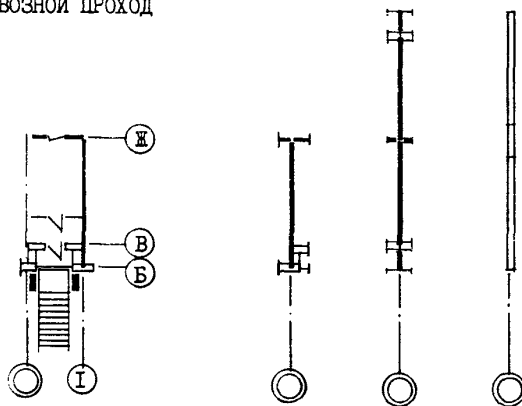


ЭБ5.20

ЭБ5.2

ЭБ5.15

СКВОЗНОЙ ПРОХОД



КВАРТИРЫ	КОЛИЧЕСТВО	ПЛОЩАДЬ, М2	
		ЖИЛАЯ	ОБЩАЯ
ОДНОКОМНАТНЫЕ	5	14,76	29,21
ОДНОКОМНАТНЫЕ	5	17,02	34,42
ОДНОКОМНАТНЫЕ	5	17,09	37,54
ДВУХКОМНАТНЫЕ	5	32,97	53,45
СРЕДНЯЯ ПЛОЩАДЬ КВАРТИРЫ		20,46	38,65

КОМПОНОВОЧНЫЙ ОБЪЕМНО-ПЛАНИРОВОЧНЫЙ ЭЛЕМЕНТ 5 ЭТАЖНЫЙ 5.2П ДЛЯ ВЛАДИМИРСКОЙ ОБЛАСТИ	ЗОНАЛЬНОЕ ТИПОВОЕ ПРОЕКТНОЕ РЕШЕНИЕ 90-0156.23.87	Лист I Страница 2
<p><b>D2BA СТРОИТЕЛЬНЫЕ КОНСТРУКЦИИ И ИЗДЕЛИЯ</b></p> <p>Конструктивная схема - с поперечными и продольными несущими стенами и опиранием панелей перекрытий по контуру</p> <p>Фундаменты - свайные безростверковые с низким и высоким расположением оголовков ГОСТ 19804.1-79 серия I.III.1-4 вып. I</p> <p>Сборные бетонные блоки стен подвалов ГОСТ 13579-78</p> <p>Типоразмеров: свай - 2 оголовков - 2 блоков - 1</p> <p>Вариант - сборные ж/б ленточные по ГОСТ 13580-85</p> <p>Стены наружные трехслойные ж/б с утеплителем из ЭПП толщиной 350 мм</p> <p>Типоразмеров - 8</p> <p>Цокольные - толщиной 300 мм</p> <p>Типоразмеров - 6</p> <p>Теплого чердака - толщиной 350 мм</p> <p>Типоразмеров - 7</p> <p>Стены внутренние - сборные железобетонные панели толщиной 120 мм, 160 мм</p> <p>Типоразмеров - 13</p> <p>Перекрытия - сборные железобетонные панели толщиной 160 мм</p> <p>Типоразмеров - 7</p> <p>Перегородки - сборные железобетонные толщиной 60 мм</p> <p>Типоразмеров - 2</p> <p>Вентблоки - сборные железобетонные и вентшахты</p> <p>Типоразмеров - 2</p> <p>Санузлы - объемные железобетонные сантехкабины с вентблоком</p> <p>Типоразмеров - 1</p> <p>Лоджии - сборные железобетонные плиты, ограждение железобетонное</p> <p>Типоразмеров - 2</p> <p>Покрытие - сборные железобетонные кровельные панели с утеплителем из пунгизитобетона <math>\delta = 1100 \text{ кг/м}^3</math></p> <p>Типоразмеров - 3</p> <p>Лотки крыши - сборные железобетонные кровельные панели с утеплителем из пунгизитобетона <math>\delta = 1100 \text{ кг/м}^3</math></p> <p>Типоразмеров - 2</p> <p>Крыша - с теплым чердаком и внутренним водостоком</p> <p>Кровля - безрулонная</p> <p>Двери наружные по ГОСТ 24698-81</p> <p>Типоразмеров - 2</p> <p>Двери внутренние по ГОСТ 6629-74</p> <p>Типоразмеров - 4</p> <p>Окна и балконные двери - с раздельными переплетами по ГОСТ 11214-78</p> <p>Типоразмеров - 4</p> <p>Подоконные доски - сборные железобетонные ГОСТ 26919-86</p> <p>Типоразмеров - 3</p> <p>Встроенное оборудование - шкафы и антресоли по серии I.172.5-6</p> <p>Полы из линолеума на теплой основе</p> <p>Наибольшая масса монтажного элемента - 6,58 т (панель перекрытия)</p>	<p><b>H5UA ОТДЕЛКА</b></p> <p><b>НАРУЖНАЯ</b></p> <p>Заводская отделка панелей наружных стен - присыпка известняковой крошкой, рельеф с покраской эмалью КО в построечных условиях</p> <p><b>ВНУТРЕННЯЯ</b></p> <p>В комнатах, передних, коридорах - оклейка обоями улучшенного качества. Облицовка глазурованной плиткой в кухнях над оборудованием на высоту 0,6 м, в ванных комнатах на высоту 1,8 м, где приборы, цоколь на высоту 0,15; остальная поверхность стен до высоты 1,8 м - окраска водостойкими красками, выше - побелка</p> <p><b>C3GA ИНЖЕНЕРНОЕ ОБОРУДОВАНИЕ</b></p> <p>Водопровод - хозяйственно-питьевой от наружной водопроводной сети, расчетный напор у основания стояков - 33 м</p> <p>Канализация - хозяйственно-бытовая в городскую сеть; водосток - внутренний с выпуском на отмостку</p> <p>Отопление - водяное централизованное от наружных тепловых сетей для расчетной температуры 29°C</p> <p>а) однотрубная с радиаторами типа MI40AO</p> <p>б) система отопления со стальными радиаторами РСГ2-600</p> <p>в) система отопления конвекторами Универсал-20</p> <p>Температура теплоносителя 95°-70°C</p> <p>Горячее водоснабжение - от водоподогревателей</p> <p>Газоснабжение - от внешней сети к кухонным плитам</p> <p>Электроснабжение - II категории, напряжение 380/220 В</p> <p>Освещение - лампами накаливания</p> <p>Устройства связи - радиотрансляция телефонизация, коллективные телеантенны, телефонные вводы</p> <p>Лифт - пассажирский грузоподъемностью 400 кг</p> <p>Мусоропровод - асбестоцементные трубы с приемными клапанами через этаж, с камерой на I этаже, со сменным контейнером</p>	
<p><b>J30B СКОРОСТНОЙ НАПОР ВЕТРА <math>23 \text{ кгс/м}^2</math> 0,23 кПа</b></p> <p><b>R2CO СТЕПЕНЬ ОГНЕСТОЙКОСТИ - вторая</b></p> <p><b>N1BD РАСЧЕТНАЯ ТЕМПЕРАТУРА НАРУЖНОГО ВОЗДУХА - минус 29°C</b></p> <p><b>G2DD КЛИМАТИЧЕСКИЙ ПОДРАЙОН СССР - ПВ Владимирская область</b></p>	<p><b>J3NB ВЕС СНЕГОВОГО ПОКРОВА - <math>100 \text{ кгс/м}^2</math> 1,00 кПа</b></p> <p><b>G1BF ОРИЕНТАЦИЯ - меридиональная</b></p> <p><b>G2EE ИНЖЕНЕРНО-ГЕОЛОГИЧЕСКИЕ УСЛОВИЯ - обычные</b></p>	

КОМПОНОВОЧНЫЙ ОБЪЕМНО-ПЛАНИРОВОЧНЫЙ ЭЛЕМЕНТ 5 ЭТАЖНЫЙ 5.2П ДЛЯ ВЛАДИМИРСКОЙ ОБЛАСТИ				ЗОНАЛЬНОЕ ТИПОВОЕ ПРОЕКТНОЕ РЕШЕНИЕ 90-0156.23.87		Лист 2 Страница 3	
Наименование	Всего	Расчет- ный по- казатель		Наименование	Всего	Расчет- ный по- казатель	
VIIA СТОИМОСТЬ				Масса конструкций и материалов	т	1465,38	1,83
VIIБ Общая сметная стоимость	тыс. руб. 109,143	0,137		Масса надземной части (от низа перекрытия подвала)	т	1276,58	1,60
VIII в том числе: строительно-монтажных работ	" 109,143	0,137		V4KA ЭКСПЛУАТАЦИОННЫЕ ПОКАЗАТЕЛИ			
VIIA ТРУДОЕМКОСТЬ				Расход воды			
VIIГ Построечные трудовые затраты	чел. дн. 782	0,98		V4KH холодной горячей	л/с	0,658 0,880	
VIKA РАСХОДЫ				V4KI Канализационные стоки	"	1,538	
VIKB Расход строительных материалов				V4KN Тепла	ккал/ч	157208	
цемент приведенный к марке М400	т	180,55	0,226	в том числе:			
в том числе:				на отопление	"	45300	56,84
на сборные изделия	т	174,73	0,219	на горячее водоснабжение	"	111908	140,42
Сталь	т	17,16	0,0215	Тепла на отопление 1м2 общей площади	"	56,84	
Сталь, приведенная к классам А-I и С38/23	т	22,38	0,028	V4KI Газа	нм3/ч	5,5	
в том числе:				V4KK Потребная электрическая мощность	кВт	22,0	0,028
на сборные изделия	т	21,7	0,0272	Эксплуатационные затраты	руб/год	5457	6,85
Бетон и железобетон	м3	494,66	0,62	ТЕХНИЧЕСКИЕ ХАРАКТЕРИСТИКИ			
в том числе:				G3NB Объем строительный	м3	3449,80	
монолитный:				в том числе:			
тяжелый	"	8,28	0,01	подземной части	"	407,01	
сборный:				Площадь застройки	м2	205,49	
тяжелый	"	425,45	0,53	G30C			
легкий	"	60,93	0,076	G30I общая (с учетом летних помещений)	"	796,93	
Лесоматериалы	"	30,565	0,038	G30B общая	"	773,15	
Лесоматериалы, приведенные к круглому лесу	"	76,08	0,090	G30K жилая	"	409,20	
				летних помещений	"	47,55	

## ДОПОЛНИТЕЛЬНЫЕ ДАННЫЕ

Проектом предусмотрены элементы блокировок: рядовые, с деформационным швом, с глухим торцевым окончанием и поворотные. В планировке I-го этажа предусмотрен вариант решения со сквозным проходом и размещением электрощитовой. Для варианта с подвалом предусмотрено размещение в нем хозяйственных кладовых. Фундаменты - безростверковые свайные, вариант - ленточные. Показатели приведены для основного планировочного решения I-го этажа, для обычных условий строительства при расчетной температуре минус 29°C, для варианта с подвалом и безростверковыми свайными фундаментами.

Расчетный показатель - 1м2 общей площади с учетом летних помещений.

5.2П - 5-ти этажный компоновочный объемно-планировочный элемент, 2 - второе планировочное решение, П - правая полублок-секция.

Сметы составлены в нормах и ценах 1984 года.

КОМПОНОВОЧНЫЙ ОБЪЕМНО-ПЛАНИРОВОЧНЫЙ ЭЛЕМЕНТ 5 ЭТАЖНЫЙ 5.2П ДЛЯ ВЛАДИМИРСКОЙ ОБЛАСТИ		ЗОНАЛЬНОЕ ТИПОВОЕ ПРОЕКТНОЕ РЕШЕНИЕ 90-0156.23.87		Лист 2 Страница 4
В7ЕА СОСТАВ ПРОЕКТНОЙ ДОКУМЕНТАЦИИ				
0	ОБЩАЯ ЧАСТЬ	УС	УСТРОЙСТВА СВЯЗИ	
0-I	Общая характеристика проекта	УС I	УСТРОЙСТВА СВЯЗИ ВЫШЕ ОТМ.0.000	
АС	АРХИТЕКТУРНО-СТРОИТЕЛЬНЫЕ ЧЕРТЕЖИ	УС I-I	Устройства связи выше отм.0.000	
АС 0	АРХИТЕКТУРНО-СТРОИТЕЛЬНЫЕ ЧЕРТЕЖИ НИЖЕ ОТМ.0.000	ЭБ	ЭЛЕМЕНТЫ БЛОКИРОВОК	
АС 0I	Со свайными фундаментами	ЭБ 0	ЭЛЕМЕНТЫ БЛОКИРОВОК НИЖЕ ОТМ.0.000	
АС 02	С ленточными фундаментами	ЭБ 0I	Со свайными фундаментами	
АС I	АРХИТЕКТУРНО-СТРОИТЕЛЬНЫЕ ЧЕРТЕЖИ ВЫШЕ ОТМ.0.000	ЭБ 02	С ленточными фундаментами	
АС I-I	Архитектурно-строительные чертежи выше отм.0.000	ЭБ I	ЭЛЕМЕНТЫ БЛОКИРОВОК ВЫШЕ ОТМ.0.000	
ОВ	ОТОПЛЕНИЕ И ВЕНТИЛЯЦИЯ	ЭБ I-I	Элементы блокировок выше отм.0.000	
ОВ 0	ОТОПЛЕНИЕ И ВЕНТИЛЯЦИЯ НИЖЕ ОТМ.0.000	У	УЗЛЫ И ДЕТАЛИ	
ОВ 0I	Со свайными фундаментами	УАС 9.1-I	Монтажные узлы и детали	
ОВ 02	С ленточными фундаментами	УАС 9.2-I	Общестроительные узлы и детали	
ОВ I	ОТОПЛЕНИЕ И ВЕНТИЛЯЦИЯ ВЫШЕ ОТМ.0.000	УВК 9.3	Узлы сантехнические	
ОВ I-I	С радиаторами М-140А0	УОВ 9.4	Тепловые пункты и узлы отопления	
ОВ I-2	Со стальными радиаторами РСГ2-600		ИЗДЕЛИЯ ЗАВОДСКОГО ИЗГОТОВЛЕНИЯ	
ОВ I-3	С конвекторами "Универсал-20"	КЖ I-I	Панели наружных стен	
ВК	ВОДОСНАБЖЕНИЕ И КАНАЛИЗАЦИЯ	КЖ I-2	Панели наружных стен цокольные	
ВК 0	ВОДОСНАБЖЕНИЕ И КАНАЛИЗАЦИЯ НИЖЕ ОТМ.0.000	КЖ I-3	Панели наружных стен технического этажа	
ВК 0I	Со свайными фундаментами	КЖ I-4	Панели наружных стен однослойные	
ВК 02	С ленточными фундаментами	КЖ I-5	Объемные элементы наружных стен	
ВК I	ВНУТРЕННИЕ ВОДОПРОВОД И КАНАЛИЗАЦИЯ ВЫШЕ ОТМ.0.000	КЖ 2-I	Панели внутренних стен и перегородок	
ВК I-I	Внутренние водопровод и канализация выше отм.0.000	КЖ 3-I	Панели перекрытий	
ГС	ГАЗОСНАБЖЕНИЕ	КЖ 3-2	Изделия безрулонной кровли	
ГС I-I	Газоснабжение	КЖ 4-I	Разные изделия	
Э	ЭЛЕКТРООБОРУДОВАНИЕ	КЖ 4-2	Разные изделия	
Э 0	ЭЛЕКТРООБОРУДОВАНИЕ ЧЕРТЕЖИ НИЖЕ ОТМ.0.000	КЖ 4-3	Разные изделия.	
Э 0I	Со свайными фундаментами	КМ I-I	Варианты рельефов и отделки элементов фасадов	
Э 02	С ленточными фундаментами	КД I.I	Изделия металлические	
Э I	ЭЛЕКТРООБОРУДОВАНИЕ ЧЕРТЕЖИ ВЫШЕ ОТМ.0.000		Изделия деревянные	
Э I-I	Электрооборудование чертежи выше отм.0.000	СЦ I	ДРУГИЕ ДОКУМЕНТЫ	
		СМ I-I	Сметные цены	
		ТЭ I	Сметная документация	
		ВМ I	Техническая эксплуатация	
		МП I	Ведомости потребности в материалах	
			Материалы для проектирования	
Объем проектных материалов приведенных к формату А4- I0508 форматок, в том числе изделий заводского изготовления - 2262 форматок.				
В7ВА АВТОР ПРОЕКТА		"Владимиргражданпроект" г.Владимир 600025, Октябрьский проспект 9		
В7НА УТВЕРЖДЕНИЕ		Владимирским облисполкомом 2I декабря I987 г. распоряжение № I0I2-р		
В7КА ПОСТАВЩИК		"Владимиргражданпроект" г.Владимир 600025, Октябрьский проспект 9		
		Инв.№	Катал.л.№ 059896	