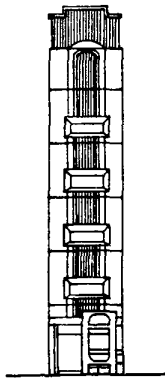
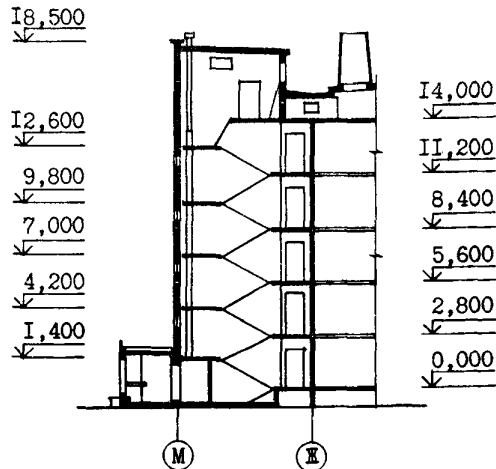


СССР	СТРОИТЕЛЬНЫЙ КАТАЛОГ Часть 2 ТИПОВЫЕ ПРОЕКТЫ ПРЕДПРИЯТИЙ, ЗДАНИЙ И СООРУЖЕНИЙ	ЗОНАЛЬНОЕ ТИПОВОЕ ПРОЕКТНОЕ РЕШЕНИЕ 90-0172.23.87 УДК 728.2.011
ЦИТП	КОМПОНОВОЧНЫЙ ОБЪЕМНО-ПЛАНИРОВОЧНЫЙ ЭЛЕМЕНТ 5 ЭТАЖНЫЙ 5.ЛУ ДЛЯ ВЛАДИМИРСКОЙ ОБЛАСТИ	
МАРТ 1988		На 2 листах На 4 страницах Страница 1

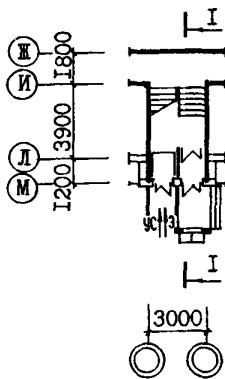
ФАСАД



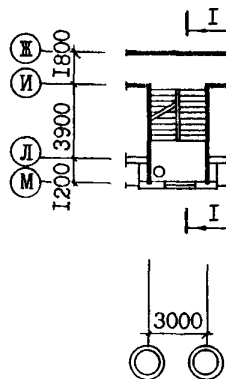
РАЗРЕЗ I-I



ПЛАН I ЭТАЖА



ПЛАН ТИПОВОГО ЭТАЖА



КОМПОНОВОЧНЫЙ ОБЪЕМНО-ПЛАНИРОВОЧНЫЙ ЭЛЕМЕНТ 5 ЭТАЖНЫЙ 5.ЛУ ДЛЯ ВЛАДИМИРСКОЙ ОБЛАСТИ		ЗОНАЛЬНОЕ ТИПОВОЕ ПРОЕКТНОЕ РЕШЕНИЕ 90-0172.23.87	Лист I Страница 2
Д2ВА СТРОИТЕЛЬНЫЕ КОНСТРУКЦИИ И ИЗДЕЛИЯ Конструктивная схема - с поперечными и продольными несущими стенами и опиранием панелей перекрытий по контуру Фундаменты - свайные безростверковые с низким и высоким расположением оголовков ГОСТ 19804.1-79 серия I.III.I-4 вып. I Сборные бетонные блоки стен подвалов ГОСТ 13579-78 Типоразмеров: свай - 2 оголовков - 2 блоков - 2 Вариант - сборные ж/б ленточные по ГОСТ 13580-85 Стены наружные трехслойные ж/б с утеплителем из ФП толщиной 350 мм Типоразмеров - 2 Цокольные - толщиной 300 мм Типоразмеров - 1 Теплого чердака - толщиной 350 мм Типоразмеров - 2 Стены внутренние - сборные железобетонные панели толщиной 120 мм, 160 мм Типоразмеров - 1 Покрытие - сборные железобетонные кровельные панели с утеплителем из шунгизитобетона $\gamma = 1100 \text{ кг/м}^3$ Типоразмеров - 1 Крыша - с теплым чердаком и внутренним водостоком Кровля - безрулонная Двери наружные по ГОСТ 24698-81 Типоразмеров - 2 Окна с раздельными переплетами по ГОСТ 11214-78 Типоразмеров - 1 Полы - керамическая плитка (в заводских условиях) Наибольшая масса монтажного элемента - 5,4 т (элемент входа)		Н5УА ОТДЕЛКА НАРУЖНАЯ Заводская отделка панелей наружных стен - присыпка известняковой крошкой, рельеф с покраской эмалью КО в построечных условиях ВНУТРЕННЯЯ Высококачественная клеевая окраска. Галопища - масляная окраска на высоту 150 мм СЗСА ИНЖЕНЕРНОЕ ОБОРУДОВАНИЕ Водопровод - хозяйственно-питьевой от наружной водопроводной сети, расчетный напор у основания стояков - 33 м Канализация - хозяйственно-бытовая в городскую сеть; водосток - внутренний с выпуском на отмокту Отопление - водяное централизованное от наружных тепловых сетей для расчетной температуры 29°C . Система отопления напольными конвекторами. Температура теплоносителя 95°C - 70°C Горячее водоснабжение - от водоподогревателей Газоснабжение - от внешней сети к кухонным плитам Электроснабжение - II категории, напряжение 380/220 В Освещение - лампами накаливания Устройства связи - радиотрансляция, телефонизация, коллективные телеантенны, телефонные вводы Мусоропровод - асбестоцементные трубы с приемными клапанами через этаж, с камерой на I этаже, со сменным контейнером	
Ј3ОВ СКОРОСТНОЙ НАПОР ВЕТРА <u>23 кгс/м²</u> 0,23 кПа В2СО СТЕПЕНЬ ОГНЕСТОЙКОСТИ - вторая П1ВД РАСЧЕТНАЯ ТЕМПЕРАТУРА НАРУЖНОГО ВОЗДУХА - минус 29°C С21Д КЛИМАТИЧЕСКИЙ ПОДРАЙОН СССР - ПВ Владимирская область		Ј3НВ ВЕС СНЕГОВОГО ПОКРОВА - <u>100 кгс/м²</u> 1,00 кПа С1ВР ОРИЕНТАЦИЯ - свободная С2ЕЕ ИНЖЕНЕРНО-ГЕОЛОГИЧЕСКИЕ УСЛОВИЯ - обычные	

КОМПОНОВОЧНЫЙ ОБЪЕМНО-ПЛАНИРОВОЧНЫЙ ЭЛЕМЕНТ 5 ЭТАЖНЫЙ 5.ЛУ ДЛЯ ВЛАДИМИРСКОЙ ОБЛАСТИ				ЗОНАЛЬНОЕ ТИПОВОЕ ПРОЕКТНОЕ РЕШЕНИЕ 90-0172.23.87		Лист 2 Страница 3	
Наименование		Всего		Наименование		Всего	
VIIA	СТОИМОСТЬ			Масса конструкций и материалов	т	250,5	
VIIB	Общая сметная стоимость	тыс. руб.	15,486	Масса надземной части (от низа перекрытия подвала)	т	230,5	
	в том числе:			V4KA	ЭКСПЛУАТАЦИОННЫЕ ПОКАЗАТЕЛИ		
VIII	строительно-монтажных работ	"	15,203	Расход воды			
VIIO	оборудования	"	0,283	V4KH	холодной горячей	л/с	0,3 0,2
VIIA	ТРУДОЕМКОСТЬ			V4KI	Канализационные стоки	"	0,5
VIJF	Построечные трудовые затраты	чел. дн.	128	V4KN	Тепла	ккал/ч	4500
VIKA	РАСХОДЫ				в том числе:		
VIKB	Расход строительных материалов				на отопление	"	4500
	цемент приведенный к марке М400	т	30,72	V4KK	Потребная электрическая мощность	кВт	0,56
	в том числе:				Эксплуатационные затраты	руб/год	774
	на сборные изделия	т	29,71		ТЕХНИЧЕСКИЕ ХАРАКТЕРИСТИКИ		
	Сталь	т	3,53	G3NB	Объем строительный	м3	441,5
	Сталь, приведенная к классам А-I и С38/23	т	4,55		в том числе:		
	в том числе:				подземной части	"	51,11
	на сборные изделия	т	3,63		Площадь застройки	м2	26,84
	Бетон и железобетон	м3	91,90				
	в том числе:						
	монолитный:						
	тяжелый	"	1,86				
	сборный:						
	тяжелый	"	68,98				
	легкий	"	21,06				
	Лесоматериалы	"	2,05				
	Лесоматериалы, приведенные к круглому лесу	"	3,14				

ДОПОЛНИТЕЛЬНЫЕ ДАННЫЕ

В планировке I-го этажа предусмотрен вариант решения с электрощитовой. Показатели приведены для обычных условий строительства при расчетной температуре минус 29°C и основного варианта фасадов, с безростверковыми свайными фундаментами.

5.ЛУ - 5-ти этажный компоновочный объемно-планировочный элемент, ЛУ - лестничный узел. Сметы составлены в нормах и ценах 1984 года.

КОМПОНОВОЧНЫЙ ОБЪЕМНО-ПЛАНИРОВОЧНЫЙ ЭЛЕМЕНТ 5 ЭТАЖНЫЙ 5.ЛУ ДЛЯ ВЛАДИМИРСКОЙ ОБЛАСТИ		ЗОНАЛЬНОЕ ТИПОВОЕ ПРОЕКТНОЕ РЕШЕНИЕ 90-0172.23.87		Лист 2 Страница 4
В7ЕА СОСТАВ ПРОЕКТНОЙ ДОКУМЕНТАЦИИ				
0	ОБЩАЯ ЧАСТЬ	У	УЗЛЫ И ДЕТАЛИ	
0-I	Общая характеристика проекта	УАС 9.1-I	Монтажные узлы и детали	
АС	АРХИТЕКТУРНО-СТРОИТЕЛЬНЫЕ ЧЕРТЕЖИ	УАС 9.2-I	Общестроительные узлы и детали	
АС 0	АРХИТЕКТУРНО-СТРОИТЕЛЬНЫЕ ЧЕРТЕЖИ НИЖЕ ОТМ.0.000	УВК 9.3	Узлы сантехнические	
АС 01	Со свайными фундаментами	УОВ 9.4	Тепловые пункты и узлы отопления	
АС 02	С ленточными фундаментами		ИЗДЕЛИЯ ЗАВОДСКОГО ИЗГОТОВЛЕНИЯ	
АС I	АРХИТЕКТУРНО-СТРОИТЕЛЬНЫЕ ЧЕРТЕЖИ ВЫШЕ ОТМ.0.000	КЖ I-I	Панели наружных стен	
АС I-I	Архитектурно-строительные чертежи выше отм.0.000	КЖ I-2	Панели наружных стен цокольные	
ОВ	ОТОПЛЕНИЕ И ВЕНТИЛЯЦИЯ	КЖ I-3	Панели наружных стен технического этажа	
ОВ 0	ОТОПЛЕНИЕ И ВЕНТИЛЯЦИЯ НИЖЕ ОТМ.0.000	КЖ I-4	Панели наружных стен однослойные	
ОВ 01	Со свайными фундаментами	КЖ I-5	Объемные элементы наружных стен	
ОВ 02	С ленточными фундаментами	КЖ 2-I	Панели внутренних стен и перегородок	
ОВ I	ОТОПЛЕНИЕ И ВЕНТИЛЯЦИЯ ВЫШЕ ОТМ.0.000	КЖ 3-I	Панели перекрытий	
ОВ I-4	С конвекторами напольными типа КВ	КЖ 3-2	Изделия безрулонной кровли	
ВК	ВОДОСНАБЖЕНИЕ И КАНАЛИЗАЦИЯ	КЖ 4-I	Разные изделия	
ВК 0	ВОДОСНАБЖЕНИЕ И КАНАЛИЗАЦИЯ НИЖЕ ОТМ.0.000	КЖ 4-2	Разные изделия	
ВК 01	Со свайными фундаментами	КЖ 4-3	Разные изделия. Варианты рельефов и отделки элементов фасадов	
ВК 02	С ленточными фундаментами	КМ I-I	Изделия металлические	
ВК I	ВНУТРЕННИЕ ВОДОПРОВОД И КАНАЛИЗАЦИЯ ВЫШЕ ОТМ.0.000	КД I.I	Изделия деревянные	
ВК I-I	Внутренние водопровод и канализация выше отм.0.000		ДРУГИЕ ДОКУМЕНТЫ	
ГС	ГАЗОСНАБЖЕНИЕ	СЦ I	Сметные цены	
ГС I-I	Газоснабжение	СМ I-I	Сметная документация	
Э	ЭЛЕКТРООБОРУДОВАНИЕ	ТЭ I	Техническая эксплуатация	
ЭБ	ЭЛЕМЕНТЫ БЛОКИРОВОК	ВМ I	Ведомости потребности в материалах	
ЭБ 0	ЭЛЕМЕНТЫ БЛОКИРОВОК НИЖЕ ОТМ.0.000	МП I	Материалы для проектирования	
ЭБ 01	Со свайными фундаментами			
ЭБ 02	С ленточными фундаментами			
ЭБ I	ЭЛЕМЕНТЫ БЛОКИРОВОК ВЫШЕ ОТМ.0.000			
ЭБ I-I	Элементы блокировок выше отм.0.000			
Объем проектных материалов приведенных к формату А4 - 5773 форматок, в том числе изделий заводского изготовления - 2232 форматок.				
В7ВА АВТОР ПРОЕКТА		"Владимиргражданпроект" г.Владимир 600025, Октябрьский проспект 9		
В7НА УТВЕРЖДЕНИЕ		Владимирским облисполкомом 21 декабря 1987 г. распоряжение № 1012-р		
В7КА ПОСТАВЩИК		"Владимиргражданпроект" г.Владимир 600025, Октябрьский проспект 9		
		Изм.№	Катал.л.№ 059912	