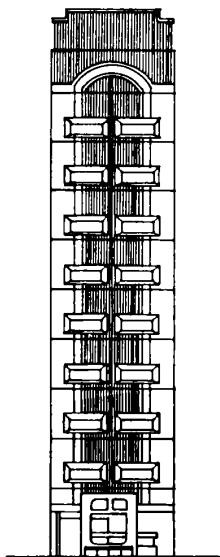
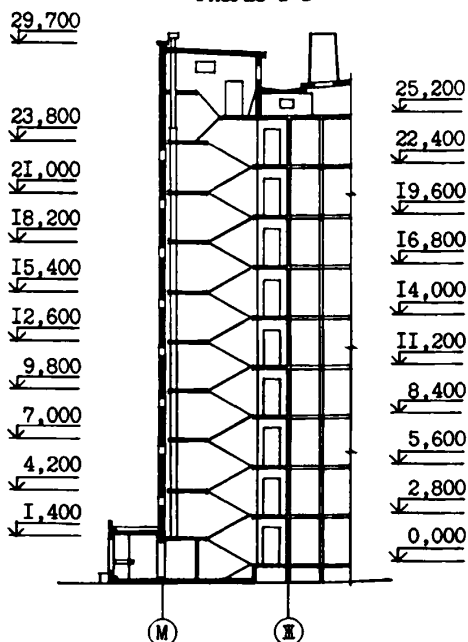


СССР	СТРОИТЕЛЬНЫЙ КАТАЛОГ Часть 2 ТИПОВЫЕ ПРОЕКТЫ ПРЕДПРИЯТИЙ, ЗДАНИЯ И СООРУЖЕНИЙ	ЗОНАЛЬНОЕ ТИПОВОЕ ПРОЕКТНОЕ РЕШЕНИЕ 90-0188.23.87 УДК 728.2.011
ЦИТП	КОМПОНОВОЧНЫЙ ОБЪЕМНО-ПЛАНИРОВОЧНЫЙ ЭЛЕМЕНТ 9 ЭТАЖНЫЙ 9.ЛЛУ ДЛЯ ВЛАДИМИРСКОЙ ОБЛАСТИ	
МАРТ 1988		На 2 листах На 4 страницах Страница 1

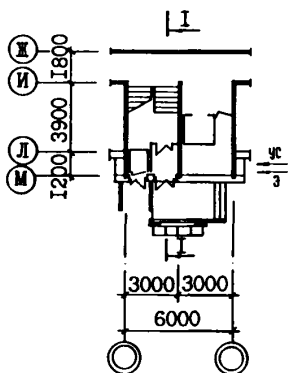
ФАСАД



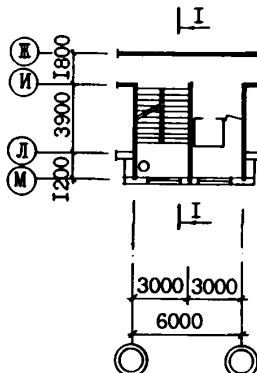
РАЗРЕЗ I-I



ПЛАН I ЭТАЖА



ПЛАН ТИПОВОГО ЭТАЖА



КОМПОНОВОЧНЫЙ ОБЪЕМНО-ПЛАНИРОВОЧНЫЙ ЭЛЕМЕНТ 9 ЭТАЖНЫЙ 9.ЛД ДЛЯ ВЛАДИМИРСКОЙ ОБЛАСТИ	ЗОНАЛЬНОЕ ТИПОВОЕ ПРОЕКТНОЕ РЕШЕНИЕ 90-0188.23.87	Лист I Страница 2
ИЗБА СТРОИТЕЛЬНЫЕ КОНСТРУКЦИИ И ИЗДЕЛИЯ Конструктивная схема - с поперечными и продольными несущими стенами и опиранием панелей перекрытий по контуру Фундаменты - свайные безростверковые с низким и высоким расположением оголовков ГОСТ 19804.1-79 серия I.III.1-4 Сборные бетонные блоки стен подвалов ГОСТ 13579-78 Типоразмеров: свай - 2 оголовков - 3 блоков - 2 Вариант - сборные ж/б ленточные по ГОСТ 13580-85 Стены наружные трехслойные с утеплителем из ФПП толщиной 350 мм Типоразмеров - 2 Цокольные - толщиной 300 мм Типоразмеров - 1 Теплого чердака - толщиной 350 мм Типоразмеров - 2 Стены внутренние - сборные железобетонные панели толщиной 120 мм, 160 мм Типоразмеров - 3 Перекрытия - сборные железобетонные панели толщиной 160 мм Типоразмеров - 2 Шахты лифтов Типоразмеров - 3 Покрытие - сборные железобетонные кровельные панели с утеплителем из пунгизитобетона $\gamma = 1100 \text{ кг/м}^3$ Типоразмеров - 1 Крыша - с теплым чердаком и внутренним водостоком Кровля - безрулонная Двери наружные по ГОСТ 24698-81 Типоразмеров - 3 Двери внутренние по ГОСТ 6629-74 Типоразмеров - 2 Окна с раздельными переплетами по ГОСТ 11214-78 Типоразмеров - 1 Полы - керамическая плитка (в заводских условиях) Наибольшая масса монтажного элемента (элемент входа и прохода) - 6,775 т	Н50А ОТДЕЛКА НАРУЖНАЯ Заводская отделка панелей наружных стен - присыпка известняковой крошкой, рельеф с покраской эмалью КО в построечных условиях ВНУТРЕННЯЯ Высококачественная клеевая окраска. Галопнища - масляная окраска на высоту 150 мм В машинном отделении масляная окраска на высоту 2000 мм, остальное - клеевая окраска СЗСА ИНЖЕНЕРНОЕ ОБОРУДОВАНИЕ Водопровод - хозяйственно-питьевой от наружной водопроводной сети, расчетный напор у основания стояков - 33 м Канализация - хозяйственно-бытовая в городскую сеть; водосток - внутренний с выпуском на отмостку Отопление - водяное централизованное от наружных тепловых сетей для расчетной температуры 29°C Система отопления напольными конвекторами Температура теплоносителя 95°-70°C Горячее водоснабжение - от водоподогревателей Газоснабжение - от внешней сети к кухонным плитам Электроснабжение - II категории, напряжение 380/220 В Освещение - лампами накаливания Устройства связи - радиотрансляция, телефонизация, коллективные телеантенны, телефонные вводы Лифт - пассажирский грузоподъемностью 400 кг Мусоропровод - асбестоцементные трубы с приемными клапанами через этаж, с камерой на I этаже, со сменным контейнером	
ИЗОВ СКОРОСТНОЙ НАПОР ВЕТРА 23 кгс/м^2 $0,23 \text{ кПа}$ И2С0 СТЕПЕНЬ ОГНЕСТОЙКОСТИ - вторая И1ВД РАСЧЕТНАЯ ТЕМПЕРАТУРА НАРУЖНОГО ВОЗДУХА - минус 29°C С2ДД КЛИМАТИЧЕСКИЙ ПОДРАЙОН СССР - ПВ Владимирская область	ИЗНВ ВЕС СНЕГОВОГО ПОКРОВА - 100 кгс/м^2 $1,00 \text{ кПа}$ И1ВР ОРИЕНТАЦИЯ - свободная С2ЕЕ ИНЖЕНЕРНО-ГЕОЛОГИЧЕСКИЕ УСЛОВИЯ - обычные	

КОМПОНОВОЧНЫЙ ОБЪЕМНО-ПЛАНИРОВОЧНЫЙ ЭЛЕМЕНТ 9 ЭТАЖНЫЙ 9.ЛЛУ ДЛЯ ВЛАДИМИРСКОЙ ОБЛАСТИ	ЗОНАЛЬНОЕ ТИПОВОЕ ПРОЕКТНОЕ РЕШЕНИЕ 90-0188.23.87	Лист 2 Страница 3
--	---	----------------------

Наименование	Всего	Наименование	Всего
VIIA СТОИМОСТЬ		Масса конструкций и материалов	578,56
VIIБ Общая сметная стоимость	тыс. руб. 48,828	Масса надземной части (от низа перекрытия подвала)	488,66
в том числе:		V4KA ЭКСПЛУАТАЦИОННЫЕ ПОКАЗАТЕЛИ	
VIII строительно-монтажных работ	" 39,923	Расход воды	
VIIО оборудования	" 8,905	V4KH холодной горячей	л/с 0,3 0,2
VIIA ТРУДОЕМКОСТЬ		V4KI Канализационные стоки	0,5
VIJF Построечные трудовые затраты	чел. дн. 529	V4KN Тепла	ккал/ч 11380
VIKA РАСХОДЫ		в том числе:	
VIKB Расход строительных материалов		на отопление	11380
цемент приведенный к марке М400	т 120,92	V4KK Потребная электрическая мощность	8,57
в том числе:		Эксплуатационные затраты	руб год 2441
на сборные изделия	т 119,02	ТЕХНИЧЕСКИЕ ХАРАКТЕРИСТИКИ	
Сталь	т 11,79	G3NB Объем строительный	м3 1363,48
Сталь, приведенная к классам А-1 и С38/23	т 15,31	в том числе:	
в том числе:		подземной части	102,22
на сборные изделия	т 14,26	Площадь	
Бетон и железобетон	м3 370,94	G30C застройки	м2 54,24
в том числе:			
монолитный:			
тяжелый	" 4,48		
сборный:			
тяжелый	" 338,72		
легкий	" 27,74		
Лесоматериалы	м3 6,09		
Лесоматериалы, приведенные к круглому лесу	" 9,82		

ДОПОЛНИТЕЛЬНЫЕ ДАННЫЕ

В планировке I-го этажа предусмотрен вариант решения с электропитовой. Показатели приведены для обычных условий строительства при расчетной температуре минус 29°C и основного варианта фасадов, с безростверковыми свайными фундаментами.

9.ЛЛУ - 9-ти этажный компоновочный объемно-планировочный элемент, ЛЛУ - лестнично-лифтовой узел.

Сметы составлены в нормах и ценах 1984 года.

КОМПОНОВОЧНЫЙ ОБЪЕМНО-ПЛАНИРОВОЧНЫЙ ЭЛЕМЕНТ 9 ЭТАЖНЫЙ 9.ЛЛУ ДЛЯ ВЛАДИМИРСКОЙ ОБЛАСТИ		ЗОНАЛЬНОЕ ТИПОВОЕ ПРОЕКТНОЕ РЕШЕНИЕ 90-0188.23.87	Лист 2 Страница 4
В7ЕА	СОСТАВ ПРОЕКТНОЙ ДОКУМЕНТАЦИИ		
О	ОБЩАЯ ЧАСТЬ	У	УЗЛЫ И ДЕТАЛИ
О-І	Общая характеристика проекта	УАС 9.1-І	Монтажные узлы и детали
АС	АРХИТЕКТУРНО-СТРОИТЕЛЬНЫЕ ЧЕРТЕЖИ	УАС 9.2-І	Общестроительные узлы и детали
АС 0	АРХИТЕКТУРНО-СТРОИТЕЛЬНЫЕ ЧЕРТЕЖИ НИЖЕ ОТМ.0.000	УВК 9.3	Узлы сантехнические
АС 0І	Со свайными фундаментами	УОВ 9.4	Тепловые пункты и узлы отопления
АС 02	С ленточными фундаментами		ИЗДЕЛИЯ ЗАВОДСКОГО ИЗГОТОВЛЕНИЯ
АС І	АРХИТЕКТУРНО-СТРОИТЕЛЬНЫЕ ЧЕРТЕЖИ ВЫШЕ ОТМ.0.000	КЖ І-І	Панели наружных стен
АС І-І	Архитектурно-строительные чертежи выше отм.0.000	КЖ І-2	Панели наружных стен цокольные
ОВ	ОТОПЛЕНИЕ И ВЕНТИЛЯЦИЯ	КЖ І-3	Панели наружных стен технического этажа
ОВ 0	ОТОПЛЕНИЕ И ВЕНТИЛЯЦИЯ НИЖЕ ОТМ.0.000	КЖ І-4	Панели наружных стен однослойные
ОВ 0І	Со свайными фундаментами	КЖ І-5	Объемные элементы наружных стен
ОВ 02	С ленточными фундаментами	КЖ 2-І	Панели внутренних стен и перегородок
ОВ І	ОТОПЛЕНИЕ И ВЕНТИЛЯЦИЯ ВЫШЕ ОТМ.0.000	КЖ 3-І	Панели перекрытий
ОВ І-4	С конвекторами напольными типа КВ	КЖ 3-2	Изделия безрулонной кровли
ВК	ВОДОСНАБЖЕНИЕ И КАНАЛИЗАЦИЯ	КЖ 4-І	Разные изделия
ВК 0	ВОДОСНАБЖЕНИЕ И КАНАЛИЗАЦИЯ НИЖЕ ОТМ.0.000	КЖ 4-2	Разные изделия
ВК 0І	Со свайными фундаментами	КЖ 4-3	Разные изделия, Варианты рельефов и отделки элементов фасадов
ВК 02	С ленточными фундаментами		
ВК І	ВНУТРЕННИЕ ВОДОПРОВОД И КАНАЛИЗАЦИЯ ВЫШЕ ОТМ.0.000	КМ І-І	Изделия металлические
ВК І-І	Внутренние водопровод и канализация выше отм.0.000	КД І.І	Изделия деревянные
ГС	ГАЗОСНАБЖЕНИЕ		ДРУГИЕ ДОКУМЕНТЫ
ГС І-І	Газоснабжение	СП І	Сметные цены
Э	ЭЛЕКТРООБОРУДОВАНИЕ	СМ І-І	Сметная документация
ЗБ	ЭЛЕМЕНТЫ БЛОКИРОВОК	ТЭ І	Техническая эксплуатация
ЗБ 0	ЭЛЕМЕНТЫ БЛОКИРОВОК НИЖЕ ОТМ.0.000	ВМ І	Ведомости потребности в материалах
ЗБ 0І	Со свайными фундаментами	МІ І	Материалы для проектирования
ЗБ 02	С ленточными фундаментами		
ЗБ І	ЭЛЕМЕНТЫ БЛОКИРОВОК ВЫШЕ ОТМ.0.000		
ЗБ І-І	Элементы блокировок выше отм.0.000		
<p>Объем проектных материалов приведенных к формату А4 - 5876 форматок, в том числе изделий заводского изготовления - 2232 форматок.</p>			
В7ВА	АВТОР ПРОЕКТА	"Владимиргражданпроект" г.Владимир 600025, Октябрьский проспект 9	
В7НА	УТВЕРЖДЕНИЕ	Владимирским облисполкомом 2І декабря 1987 г. распоряжение №1012-р	
В7КА	ПОСТАВЩИК	"Владимиргражданпроект" г.Владимир 600025, Октябрьский проспект 9	
		Инв.№	Катал.л.№ 059892