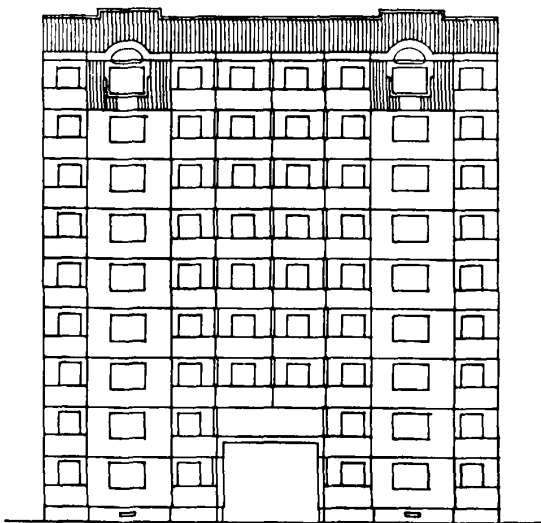
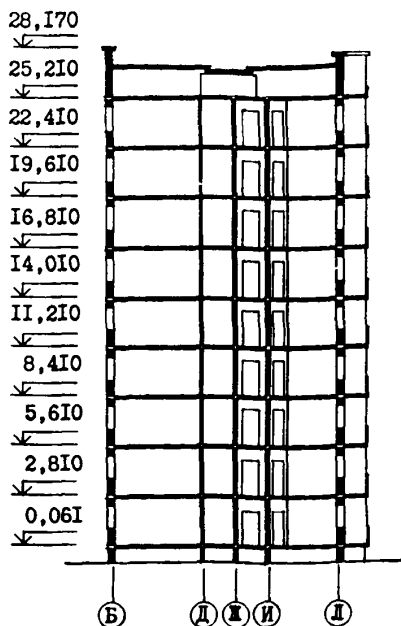


СССР	<b>СТРОИТЕЛЬНЫЙ КАТАЛОГ</b> Часть 2 ТИПОВЫЕ ПРОЕКТЫ ПРЕДПРИЯТИЯ, ЗДАНИЯ И СООРУЖЕНИЯ	ЗОНАЛЬНОЕ ТИПОВОЕ ПРОЕКТНОЕ РЕШЕНИЕ 90-0187.23.87 УДК 728.2.011
ЦИТП	КОМПОНОВОЧНЫЙ ОБЪЕМНО-ПЛАНИРОВОЧНЫЙ ЭЛЕМЕНТ 9 ЭТАЖНЫЙ 9.СП ДЛЯ ВЛАДИМИРСКОЙ ОБЛАСТИ	
МАРТ 1988		На 2 листах На 4 страницах Страница 1

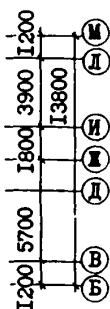
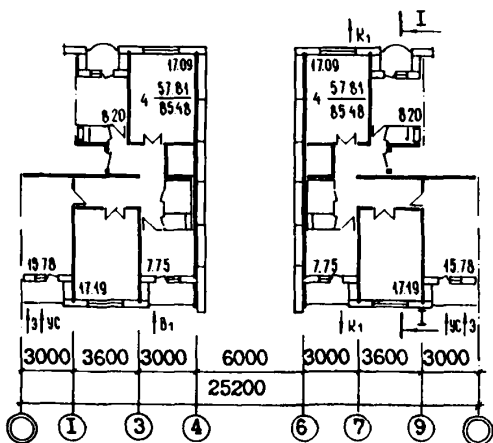
ФАСАД



РАЗРЕЗ I-I



ПЛАН 1 И 2 ЭТАЖЕЙ



359.20



КВАРТИРЫ	КОЛИЧЕСТВО	ПЛОЩАДЬ, М2	
		ЖИЛАЯ	ОБЩАЯ
ДВУХКОМНАТНЫЕ	14	32,97	53,45
ТРЕХКОМНАТНЫЕ	14	40,74	65,24
ЧЕТЫРЕХКОМНАТНЫЕ	4	57,81	85,48
СРЕДНЯЯ ПЛОЩАДЬ КВАРТИРЫ		39,47	62,61

КОМПОНОВОЧНЫЙ ОБЪЕМНО-ПЛАНИРОВОЧНЫЙ ЭЛЕМЕНТ 9 ЭТАЖНЫЙ 9.СП ДЛЯ ВЛАДИМИРСКОЙ ОБЛАСТИ		ЗОНАЛЬНОЕ ТИПОВОЕ ПРОЕКТНОЕ РЕШЕНИЕ 90-0187.23.87	Лист I Страница 2
<b>Д2ВА СТРОИТЕЛЬНЫЕ КОНСТРУКЦИИ И ИЗДЕЛИЯ</b> Конструктивная схема - с поперечными и продольными несущими стенами и опиранием панелей перекрытий по контуру Фундаменты - свайные безростверковые с низким и высоким расположением оголовков ГОСТ 19804.1-79 серия I.III.1-4 вып. I Сборные бетонные блоки стен подвалов ГОСТ 13579-78 Типоразмеров: свай - 2 оголовков - 2 блоков - 6 Вариант - сборные ж/б ленточные по ГОСТ 13580-85 Стены наружные трехслойные ж/б с утеплителем из ЭПП - толщиной 350 мм Типоразмеров - 8 Цокольные - толщиной 300 мм Типоразмеров - 6 Теплого чердака - толщиной 350 мм Типоразмеров - 4 Стены внутренние - сборные железобетонные панели толщиной 120 мм, 160 мм Типоразмеров - 9 Перекрытия - сборные железобетонные панели толщиной 160 мм Типоразмеров - 8 Перегородки - сборные железобетонные толщиной 60 мм Типоразмеров - 2 Вентблочки - сборные железобетонные и вентшахты Типоразмеров - 3 Санузлы - объемные железобетонные сантехкабины с вентблоком Типоразмеров - 1 Лоджии - сборные железобетонные плиты, ограждение железобетонное Типоразмеров - 3 Покрытие - сборные железобетонные кровельные панели с утеплителем из пунгизитобетона $\delta = 1100 \text{ кг/м}^3$ Типоразмеров - 3 Лотки крыши - сборные железобетонные кровельные панели с утеплителем из пунгизитобетона $\delta = 1100 \text{ кг/м}^3$ Типоразмеров - 2 Крыша - с теплым чердаком и внутренним водостоком Кровля - безрулонная Двери наружные по ГОСТ 24698-81 Типоразмеров - 1 Двери внутренние по ГОСТ 6629-74 Типоразмеров - 5 Окна и балконные двери - с раздельными переплетами по ГОСТ 11214-78 Типоразмеров - 4 Подоконные доски - сборные железобетонные ГОСТ 26919-86 Типоразмеров - 3 Встроенное оборудование - шкафы и антресоли по серии 1.172.5-6 Полы - из линолеума на теплой основе Наибольшая масса монтажного элемента (панель перекрытия) - 7,38 т		<b>Н5УА ОТДЕЛКА</b> <b>НАРУЖНАЯ</b> Заводская отделка панелей наружных стен - присыпка известняковой крошкой, рельеф с покраской эмалью КО в построечных условиях <b>ВНУТРЕННЯЯ</b> В комнатах, передних, коридорах - оклейка обоями улучшенного качества. Облицовка глазурированной плиткой в кухнях над оборудованием на высоту 0,6 м, в ванных комнатах на высоту 1,8 м, где приборы, цоколь на высоту 0,15; остальная поверхность стен до высоты 1,8 м - окраска водостойкими красками, выше - побелка <b>С3ГА ИНЖЕНЕРНОЕ ОБОРУДОВАНИЕ</b> Водопровод - хозяйственно-питьевой от наружной водопроводной сети, расчетный напор у основания стояков - 33 м Канализация - хозяйственно-бытовая в городскую сеть; водосток - внутренний с выпуском на отмостку Отопление - водяное централизованное от наружных тепловых сетей для расчетной температуры 29°C а) однотрубная с радиаторами типа М140А0 б) система отопления со стальными радиаторами РСГ2-600 в) система отопления конвекторами Универсал-20 Температура теплоносителя 95°-70°C Горячее водоснабжение - от водоподогревателей Газоснабжение - от внешней сети к кухонным плитам Электроснабжение - II категории, напряжение 380/220 В Освещение - лампами накаливания Устройства связи - радиотрансляция, телефонизация, коллективные телеантенны, телефонные вводы Лифт - пассажирский грузоподъемностью 400 кг Мусоропровод - асбестоцементные трубы с приемными клапанами через этаж, с камерой на I этаже, со сменным контейнером	
<b>Ж3ОВ СКОРОСТНОЙ НАПОР ВЕТРА 23 кгс/м<sup>2</sup></b> 0,23 кПа <b>Р2СО СТЕПЕНЬ ОГНЕСТОЙКОСТИ - вторая</b> <b>М1ВД РАСЧЕТНАЯ ТЕМПЕРАТУРА НАРУЖНОГО ВОЗДУХА - минус 29 С</b> <b>С2ДД КЛИМАТИЧЕСКИЙ ПОДРАЙОН СССР - ПВ</b> Владимирская область		<b>С2ЕД ОСНАЩЕНИЕ ЗДАНИЯ</b> Оборудование кухонь и санузлов - газовые плиты, мойки, унитазы, умывальники, ванны <b>Ж3НВ ВЕС СНЕГОВОГО ПОКРОВА - 100 кгс/м<sup>2</sup></b> 1,00 кПа <b>С1ВФ ОРИЕНТАЦИЯ - широтная</b> <b>С2ЕЕ ИНЖЕНЕРНО-ГЕОЛОГИЧЕСКИЕ УСЛОВИЯ - обычные</b>	

КОМПОНОВОЧНЫЙ ОБЪЕМНО-ПЛАНИРОВОЧНЫЙ ЭЛЕМЕНТ 9 ЭТАЖНЫЙ 9.СП ДЛЯ ВЛАДИМИРСКОЙ ОБЛАСТИ				ЗОНАЛЬНОЕ ТИПОВОЕ ПРОЕКТНОЕ РЕШЕНИЕ 90-0187.23.87		Лист 2 Страница 3	
Наименование	Всего	Расчет- ный по- казатель		Наименование	Всего	Расчет- ный по- казатель	
VIIA СТОИМОСТЬ				Масса конструкций и материалов	т	1876,62	0,98
VIIIB Общая сметная стоимость	тыс. руб.	261,770	0,136	Масса надземной части (от низа перекрытия подвала)	т	1630,73	0,85
в том числе:				V4KA ЭКСПЛУАТАЦИОННЫЕ ПОКАЗАТЕЛИ			
VIIIC строительно-монтажных работ	"	261,770	0,136	Расход воды			
VIIIA ТРУДОЕМКОСТЬ				V4KH холодный	л/с	0,829	
VIIIF Построечные трудовые затраты	чел. дн.	2058	1,07	горячей	"	1,136	
VIKA РАСХОДЫ				V4KI Канализационные стоки	"	1,965	
VIKB Расход строительных материалов				V4KN Тепла	ккал/ч	250926	
цемент приведенный к марке М400	т	381,87	0,198	в том числе:			
в том числе:				на отопление	"	97690	
на сборные изделия	т	364,35	0,189	на горячее водоснабжение	"	153236	
Сталь	т	40,15	0,0208	Тепла на отопление 1м2 общей площади	"	50,7	
Сталь, приведенная к классам А-I и С38/23	т	56,04	0,029	V4KI Газа	м3/ч	9,6	
в том числе:				V4KK Потребная электрическая мощность	кВт	30,6	0,017
на сборные изделия	т	52,57	0,0273	Эксплуатационные затраты	руб год	13089	6,81
Бетон и железобетон	м3	1218,71	0,634	ТЕХНИЧЕСКИЕ ХАРАКТЕРИСТИКИ			
в том числе:				G3NB Объем строительный	м3	7934,56	
монолитный:				в том числе:			
тяжелый	"	18,53	0,010	подземной части	"	523,08	
сборный:				Площадь			
тяжелый	"	1093,39	0,568	G3OC застройки	м2	303,48	
легкий	"	106,79	0,055	G3OI общая (с учетом летних помещений)	"	1923,35	
Лесоматериалы	"	64,28	0,033	G3OB общая	"	1833,18	
Лесоматериалы, приведенные к круглому лесу	"	144,11	0,075	G3OK жилая	"	1263,18	
				летних помещений	"	180,34	

## ДОПОЛНИТЕЛЬНЫЕ ДАННЫЕ

Проектом предусмотрены элементы блокировок: рядовые, с деформационным швом, с глухим торцевым окончанием и поворотные. В планировке I-го этажа предусмотрен вариант решения со сквозным проходом и размещением электрощитовой. Для варианта с подвалом предусмотрено размещение в нем хозяйственных кладовых. Фундаменты - безростверковые свайные, вариант - ленточные. Показатели приведены для основного планировочного решения I-го этажа, для обычных условий строительства при расчетной температуре минус 29°C, для варианта с подвалом и безростверковыми свайными фундаментами.

Расчетный показатель - 1м2 общей площади с учетом летних помещений.

9.СП - 9-ти этажный компоновочный объемно-планировочный элемент, СП - сквозной проезд.

Сметы составлены в нормах и ценах 1984 года.

КОМПОНОВочный ОБЪЕМО-ПЛАНИРОВОчный ЭЛЕМЕНТ 9 ЭТАЖный 9.СП ДЛЯ ВЛАДИМИРСКОЙ ОБЛАСТИ			ЗОНАльное ТИПОВОЕ ПРОЕКТНОЕ РЕШЕНИЕ 90-0187.23.87	Лист 2 Страница 4
<b>В7ЕА СОСТАВ ПРОЕКТНОЙ ДОКУМЕНТАЦИИ</b>				
0	ОБЩАЯ ЧАСТЬ	УС	УСТРОЙСТВА СВЯЗИ	
0-I	Общая характеристика проекта	УС I	УСТРОЙСТВА СВЯЗИ	
АС	АРХИТЕКТУРНО-СТРОИТЕЛЬНЫЕ ЧЕРТЕЖИ	УС I-I	ВЫШЕ ОТМ.0.000 Устройства связи выше отм.0.000	
АС 0	АРХИТЕКТУРНО-СТРОИТЕЛЬНЫЕ ЧЕРТЕЖИ НИЖЕ ОТМ.0.000	ЗБ	ЭЛЕМЕНТЫ БЛОКИРОВОК	
АС 01	Со свайными фундаментами	ЗБ 0	ЭЛЕМЕНТЫ БЛОКИРОВОК НИЖЕ ОТМ.0.000	
АС 02	С ленточными фундаментами	ЗБ 01	Со свайными фундаментами	
АС I	АРХИТЕКТУРНО-СТРОИТЕЛЬНЫЕ ЧЕРТЕЖИ ВЫШЕ ОТМ.0.000	ЗБ 02	С ленточными фундаментами	
АС I-I	Архитектурно-строительные чертежи выше отм.0.000	ЗБ I	ЭЛЕМЕНТЫ БЛОКИРОВОК ВЫШЕ ОТМ.0.000	
ОВ	ОТОПЛЕНИЕ И ВЕНТИЛЯЦИЯ	ЗБ I-I	Элементы блокировок выше отм.0.000	
ОВ 0	ОТОПЛЕНИЕ И ВЕНТИЛЯЦИЯ НИЖЕ ОТМ.0.000	У	УЗЛЫ И ДЕТАЛИ	
ОВ 01	Со свайными фундаментами	УАС 9.1-I	Монтажные узлы и детали	
ОВ 02	С ленточными фундаментами	УАС 9.2-I	Общестроительные узлы и детали	
ОВ I	ОТОПЛЕНИЕ И ВЕНТИЛЯЦИЯ ВЫШЕ ОТМ.0.000	УВК 9.3	Узлы сантехнические	
ОВ I-I	С радиаторами М-140А0	УОВ 9.4	Тепловые пункты и узлы отопления	
ОВ I-2	Со стальными радиаторами РСГ2-600		ИЗДЕЛИЯ ЗАВОДСКОГО ИЗГОТОВЛЕНИЯ	
ОВ I-3	С конвекторами "Универсал-20"	КЖ I-I	Панели наружных стен	
ВК	ВОДОСНАБЖЕНИЕ И КАНАЛИЗАЦИЯ	КЖ I-2	Панели наружных стен цокольные	
ВК 0	ВОДОСНАБЖЕНИЕ И КАНАЛИЗАЦИЯ НИЖЕ ОТМ.0.000	КЖ I-3	Панели наружных стен технического этажа	
ВК 01	Со свайными фундаментами	КЖ I-4	Панели наружных стен однослойные	
ВК 02	С ленточными фундаментами	КЖ I-5	Объемные элементы наружных стен	
ВК I	ВНУТРЕННИЕ ВОДОПРОВОД И КАНАЛИЗАЦИЯ ВЫШЕ ОТМ.0.000	КЖ 2-I	Панели внутренних стен и перегородок	
ВК I-I	Внутренние водопровод и канализация выше отм.0.000	КЖ 3-I	Панели перекрытий	
ГС	ГАЗОСНАБЖЕНИЕ	КЖ 3-2	Изделия безрулонной кровли	
ГС I-I	Газоснабжение	КЖ 4-I	Разные изделия	
З	ЭЛЕКТРООБОРУДОВАНИЕ	КЖ 4-2	Разные изделия	
З 0	ЭЛЕКТРООБОРУДОВАНИЕ ЧЕРТЕЖИ НИЖЕ ОТМ.0.000	КЖ 4-3	Разные изделия.	
З 01	Со свайными фундаментами	КМ I-I	Варианты рельефов и отделки элементов фасадов	
З 02	С ленточными фундаментами	КД I.1	Изделия металлические	
З I	ЭЛЕКТРООБОРУДОВАНИЕ ЧЕРТЕЖИ ВЫШЕ ОТМ.0.000	СП I	Изделия деревянные	
З I-I	Электрооборудование чертежи выше отм.0.000	СМ I-I	ДРУГИЕ ДОКУМЕНТЫ	
		ТЭ I	Сметные цены	
		ВМ I	Сметная документация	
		МП I	Техническая эксплуатация	
			Ведомости потребности в материалах	
			Материалы для проектирования	
Объем проектных материалов приведенных к формату А4- I0580 форматок, в том числе изделий заводского изготовления - 2262 форматок.				
В7БА АВТОР ПРОЕКТА	"Владимиргражданпроект" г.Владимир 600025, Октябрьский проспект 9			
В7НА УТВЕРЖДЕНИЕ	Владимирским облисполкомом 21 декабря 1987 г. распоряжение #1012-р			
В7КА ПОСТАВЩИК	"Владимиргражданпроект" г.Владимир 600025, Октябрьский проспект 9			
Име.№			Катал.л.№ 059891	