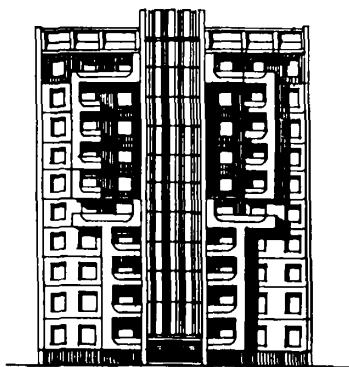
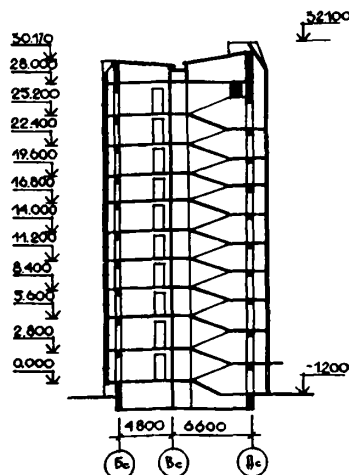


СССР	СТРОИТЕЛЬНЫЙ КАТАЛОГ Часть 2 ТИПОВЫЕ ПРОЕКТЫ ПРЕДПРИЯТИЯ, ЗДАНИЯ И СООРУЖЕНИЯ	90-0191.13.87
ЦИТП	БЛОК-СЕКЦИЯ 10-ЭТАЖНАЯ 40-КВАРТИРНАЯ РЯДОВАЯ 2.2.3.3 (ДЛЯ СТРОИТЕЛЬСТВА В ГОРОДЕ ЛИПЕЦКЕ)	УДК 728.2.011
МАРТ 1988	ЗОНАЛЬНЫЙ ТИПОВОЙ ПРОЕКТ	На 4 страницах Страница 1

ФАСАД I2c-Ic

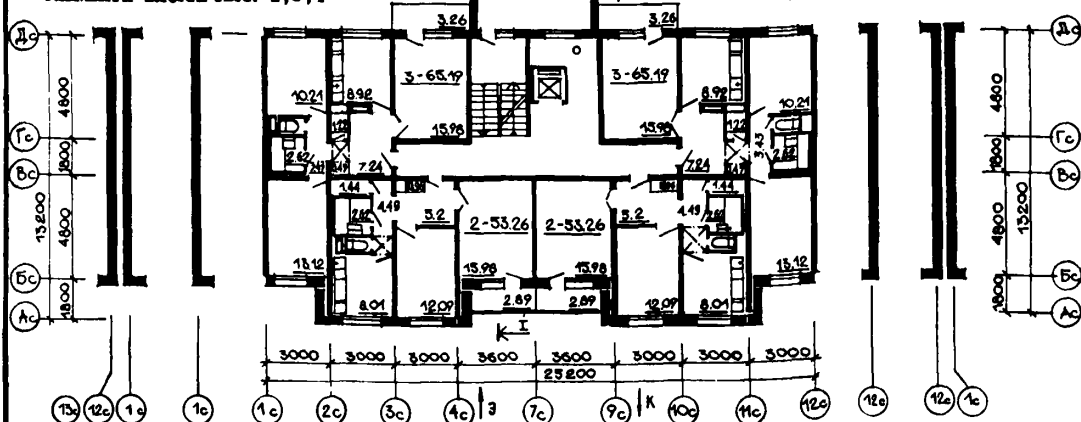


РАЗРЕЗ I-I

ПЛАН ТИПОВОГО ЭТАЖА  
(неизменяемая часть)

ЭЛЕМЕНТЫ БЛОКИРОВКИ I,3,4

I,2,4 ЭЛЕМЕНТЫ БЛОКИРОВКИ



ЭКСПЛИКАЦИЯ КВАРТИР

Квартиры	Количество	Площадь, м2	
		общая	общая без учета летних помещений
Двухкомнатные	20	53,26	51,81
Трехкомнатные	20	65,19	64,21
Средняя площадь квартиры		59,22	58,01

БЛОК-СЕКЦИЯ 10-ЭТАЖНАЯ 40-КВАРТИРНАЯ  
РЯДОВАЯ 2.2.3.3  
(ДЛЯ СТРОИТЕЛЬСТВА В ГОРОДЕ ЛИПЕЦКЕ)

ЗОНАЛЬНЫЙ  
ТИПОВОЙ ПРОЕКТ  
90-0191.13.87

Страница 2

В2ВА СТРОИТЕЛЬНЫЕ КОНСТРУКЦИИ

Конструктивная схема с поперечными и продольными несущими стенами и опиранием панелей перекрытий по контуру

Фундаменты - ленточные: плиты по  
ГОСТ 13580-85, блоки по ГОСТ 13579-78  
Типоразмеров-4

Стены наружные - трехслойные панели с жесткими связями толщиной 350 мм из шлакопемзобетона  $\gamma = 1650 \text{ кгс/м}^3$   
Типоразмеров-12

Стены покорьные и парапетные - однослойные шлакопемзобетонные панели толщиной 330 и 300 мм  $\gamma = 1700 \text{ кгс/м}^3$   
Типоразмеров-10

Стены внутренние-несущие железобетонные плоские панели толщиной 200 мм, 160 мм, 120 мм, 140 мм  
Типоразмеров-8

Перекрытия-железобетонные плоские панели толщиной 160 мм  
Типоразмеров-6

Покрытие - плиты плоские однослойные из шлакопемзобетона  $\gamma = 1900 \text{ кгс/м}^3$  толщиной 200 мм  
Типоразмеров-6

Перегородки + сборные железобетонные толщиной 80 мм  
Типоразмеров-2

Вентблочки - самонесущие изделия толщ. 300 мм с вертикальными каналами железобетонные по серии 1.134.1-12 вып.1  
Типоразмеров-2

Балконы - железобетонные плоские плиты из мелкозернистого шлакопемзобетона  $\gamma = 1900 \text{ кгс/м}^3$   
Типоразмеров-4

Шахта лифтовая - железобетонные блоки по серии 1.189.1-9 вып.2  
Типоразмеров-4

Крыша - с теплым чердаком и внутренним водостоком

Кровля - безрулонная

Санузлы - железобетонные санитарно-технические кабины по серии 1.188-5 вып.10

Лестницы - сборные железобетонные площадки и марши, оштукатуренные шпифованным мозаичным слоем по серии 1.151.1-6 вып.1

Двери наружные - остекленные и глухие по ГОСТ 24698-81  
Типоразмеров-3

Двери внутренние - щитовые по ГОСТ 6629-74

Окна с раздельными переплетами по ГОСТ 11214-86  
Типоразмеров-4

Встроенное оборудование - шкафы, антресоли серия 1.172.5-6

Полы - линолеум на теплозвукоизоляционной основе, дощатый, керамическая плитка, линолеум безосновный, мозаичный

Наибольшая масса монтажного элемента (панель перекрытия) - 8,5 т

Н5UA

ОТДЕЛКА

НАРУЖНАЯ

Фактурный слой из декоративного бетона

Облицовка покорь керамической плиткой "Кабанчик". Рельефные панели торцов с покорькой кремнийорганическими эмалями КО-174

ВНУТРЕННЯЯ

В жилых комнатах - оклейка стен обоями улучшенного качества и побелка потолков;

в кухнях - масляная покорька стен на высоту 1,8 м с облицовкой керамической плиткой кухонного фронта на высоту 0,6 м между напольными и навесными шкафами, включая боковые стены у плиты и мойки;

в ванной - масляная покорька стен на высоту 1,8 м с облицовкой керамической плиткой покорькой части на высоту 0,15 м и стен, к которым примыкают санитарные приборы, на высоту 1,8 м с экраном перед ванной;

в уборной - масляная покорька на высоту 1,8 м с облицовкой керамической плиткой покорькой части на высоту 0,15 м

С3GA

ИНЖЕНЕРНОЕ ОБОРУДОВАНИЕ

Водопровод - хозяйственно-питьевой, расчетный напор у основания стояков 32 м

Канализация - хозяйственно-бытовая в городскую сеть; водосток - внутренний с открытым выпуском или наружную сеть дождевой канализации

Отопление - водяное центральное с температурой теплоносителя 105-70°C. Система одноконтурная с конвекторами типа "Аккорд"

Вентиляция - естественная вытяжка из кухни и санузлов

Горячее водоснабжение - от внешней сети, расчетный напор у основания стояков 33 м

Электроснабжение - от внешней сети, напряжение 380/220 В

Освещение - лампами накаливания

Устройства связи - радиотрансляционная сеть, телефонные вводы, телеантенны, система домофонов

Лифт - пассажирский, грузоподъемностью 400 кг

Мусоропровод - с камерой на I этаже со сменным контейнером по серии 83

С2ED

ОСНАЩЕНИЕ ЗДАНИЯ

Оборудование кухонь и санузлов - газовые плиты, мойки, унитазы, ванны, умывальники

Ж3ОВ СКОРОСТНОЙ НАПОР ВЕТРА -  $\frac{30 \text{ кгс/м}^2}{0,30 \text{ кПа}}$

Ж2СО СТЕПЕНЬ ОГНЕСТОЙКОСТИ - вторая

Ж1ВД РАСЧЕТНАЯ ТЕМПЕРАТУРА НАРУЖНОГО ВОЗДУХА минус 27°C

Ж2DD КЛИМАТИЧЕСКИЙ ПОДРАЙОН СССР - Пв (г.Липецк)

Ж3ВВ ВЕС СНЕГОВОГО ПОКРОВА -  $\frac{100 \text{ кгс/м}^2}{1,00 \text{ кПа}}$

Ж1ВФ ОРИЕНТАЦИЯ - широтная

Ж2ЕЕ ИНЖЕНЕРНО-ГЕОЛОГИЧЕСКИЕ УСЛОВИЯ - обычные

БЛОК-СЕКЦИЯ 10-ЭТАЖНАЯ 40-КВАРТИРНАЯ РЯДОВАЯ 2.2.3.3 (ДЛЯ СТРОИТЕЛЬСТВА В ГОРОДЕ ЛИПЕЦКЕ)				ЗОНАЛЬНЫЙ ТИПОВОЙ ПРОЕКТ 90-0191.13.87		Страница 3	
Наименование		Всего	На I м2 общей площади квартир	Наименование		Всего	На I м2 общей площади квартир
V11A СТОИМОСТЬ				V4KA ЭКСПЛУАТАЦИОННЫЕ ПОКАЗАТЕЛИ			
V11B	Общая сметная стоимость	тыс. руб. 351,69	0,148	Расход			
в том числе:				V4KH	воды холод-ной	л/с 1,09	-
V11L	строительно-монтажных	" 343,23	0,145		горячей	" 1,53	-
V11O	оборудования	" 8,46	-	V4KI	Канализационные стоки	" 2,62	-
V11A ТРУДОЕМКОСТЬ				V4KN	Тепла	ккал/ч 336000	-
V11F	Построечные трудовые затраты	чел.дн. 2893	1,22			кВт 391,8	-
V1KA РАСХОДЫ				в том числе:			
V1KB	Расходы строительных материалов				на отопление	" 139200	-
	Цемент	т 570	0,24			162,4	-
	Цемент, привезенный к марке М400	" 557(1,1)	0,23		на горячее водоснабжение	" 196800	-
в том числе:						229,4	-
	на сборные изделия	556	0,23		Тепла на отопление I м2 общей площади " без учета летних помещений	-	60
	Сталь	58,1(5,1)	0,024				0,07
в том числе:				V4KJ	Газа	м3/ч 11,0	-
	на сборные изделия	" 53	-	V4KK	Потребная электрическая мощность	кВт 32	-
	Бетон и железобетон	м3 1731	0,73		Эксплуатационные затраты	руб.-год. 17308	7,3
в том числе:				ТЕХНИЧЕСКИЕ ХАРАКТЕРИСТИКИ			
	монолитный:			G3NB	Объем строительный	м3 10636	4,49
	тяжелый	" 41	-	в том числе:			
	легкий	" 14	-		подземной части	" 820	-
	сборный:				Площадь		
	тяжелый	" 1086	-	G3OC	застройки	м2 337	-
	легкий	" 590	-	G3OI	общая квартир	" 2371	-
	Лесоматериалы	" 135	0,057	G3OB	общая без учета летних помещений	" 2320	-
	Лесоматериалы, приведенные к круглому лесу	м3 225	0,095		летних помещений	" 128	-
	Кирпич	тыс.шт. 1,1	-		Площадь внеквартирных помещений	" 412	-
	Масса конструкций и материалов	т 3675	1,55	В скобках указывается потребность строительных материалов без учета расходов на изготовление сборных изделий, конструкций			
	Масса надземной части (от низа перекрытия технического подполья)	" 3319	1,40				

ДОПОЛНИТЕЛЬНЫЕ ДАННЫЕ

Показатели приведены для рядовой блок-секции, I-го варианта фасадов, для обычных условий строительства при расчетной температуре минус 27°С с ленточными фундаментами.

В проекте предусмотрены варианты: фасада, свайных фундаментов, системы отопления с чугунными радиаторами, подвала.

Расчетный показатель I м2 общей площади квартир.

Смета составлена для I.2 территориального района в нормах и ценах 1984 года.

БЛОК-СЕКЦИЯ Ю-ЭТАЖНАЯ 40-КВАРТИРНАЯ РЯДОВАЯ 2.2.3.3. (ДЛЯ СТРОИТЕЛЬСТВА В ГОРОДЕ ЛИПЕЦКЕ)		ЗОНАЛЬНЫЙ ТИПОВОЙ ПРОЕКТ 90-0191.13.87	Страница 4
В7ЕА	СОСТАВ ПРОЕКТНОЙ ДОКУМЕНТАЦИИ		
АС.0-1	Общие архитектурно-строительные решения		
АС.01-1	Архитектурно-строительные решения ниже отм. 0.000		
АС.1-1	Архитектурно-строительные решения выше отм. 0.000		
ОВ.1-1	Отопление и вентиляция ниже и выше отм. 0.000		
ВКТ.1-1	Внутренний водопровод и канализация ниже и выше отм. 0.000		
ВКТ.1-2	Внутренний газопровод		
Э.1-1	Электрооборудование ниже и выше отм. 0.000		
УС.1-1	Устройства связи и сигнализация ниже и выше отм. 0.000		
ДФ.1-1	Система домофонов		
Д.1-1	Диспетчеризация инженерного оборудования		
УАС.1-1	Узлы монтажные ниже отм. 0.000		
УАС.1-2	Узлы монтажные выше отм. 0.000		
УАС.2-1	Узлы, фрагменты архитектурно-строительных решений		
УАС.2.3-1	Элементы блокировок ниже отм. 0.000		
УАС.2.3-2	Элементы блокировок выше отм. 0.000		
УАС.3-1	Узлы и детали архитектурных решений		
УОВ.1-1	Узлы отопления и вентиляции		
ИЖ.1.1-1	Панели наружных цокольных стен однослойные, шлакопемзобетонные		
ИЖ.1.1-2	Панели наружных стен трехслойные с жесткими связями, шлакопемзобетонные		
ИЖ.1.1-3	Панели наружных парапетных стен однослойные, шлакопемзобетонные		
ИЖ.2.1-1	Панели внутренних цокольных стен		
ИЖ.2.1-2	Панели внутренних стен		
ИЖ.3.1-2	Панели перекрытий толщиной 160 мм		
ИЖ.4.1-1	Плиты, козырьки, ограждения балконов и лоджий, элементы входов		
ИЖ.4.1-2	Изделия крыши		
ИЖ.4.1-3	Изделия сантехкабин		
ИЖ.4.1-4	Доборные изделия		
ИМ.1-1	Изделия металлические		
ИД.1-1	Изделия деревянные		
ИЖ.СЦ.1	Сметные цены на изделия заводского изготовления		
СМ 1	Сметная документация		
СО 1	Спецификация оборудования		
ВМ 1	Ведомости потребности в материалах на неизменяемую часть блок-секций		
ВМ 3.1-1	Ведомости потребности в материалах на неизменяемую часть элементов блокировки		
ТЭ1-1	Техническая эксплуатация		
Объем проектных материалов, приведенных к формату А4 -		2840 форматов	
в том числе изделий заводского изготовления		1470 форматов	
В7ЕА АВТОР ПРОЕКТА	Институт "Липецкгражданпроект", 398053, г.Липецк, площадь Победы, 8		
В7НА УТВЕРЖДЕНИЕ	Утвержден Госстроем РСФСР. Постановление № 326 от 4 декабря 1987 г. Введен в действие институтом "Липецкгражданпроект", приказ № 97"п" от 8 декабря 1987 г.		
В7КА ПОСТАВЩИК	Институт "Липецкгражданпроект", 398053, г.Липецк, площадь Победы, 8		
Катал.л.№ 060457			

Катал.л.№ 060457