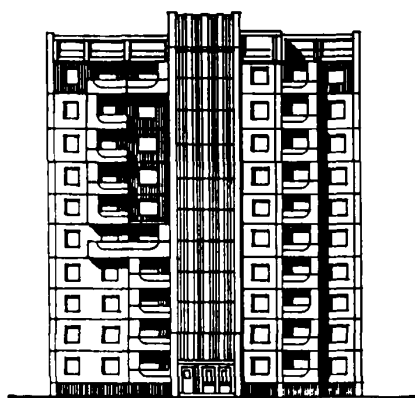
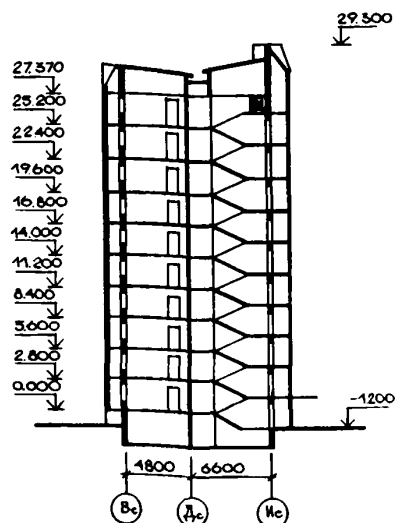
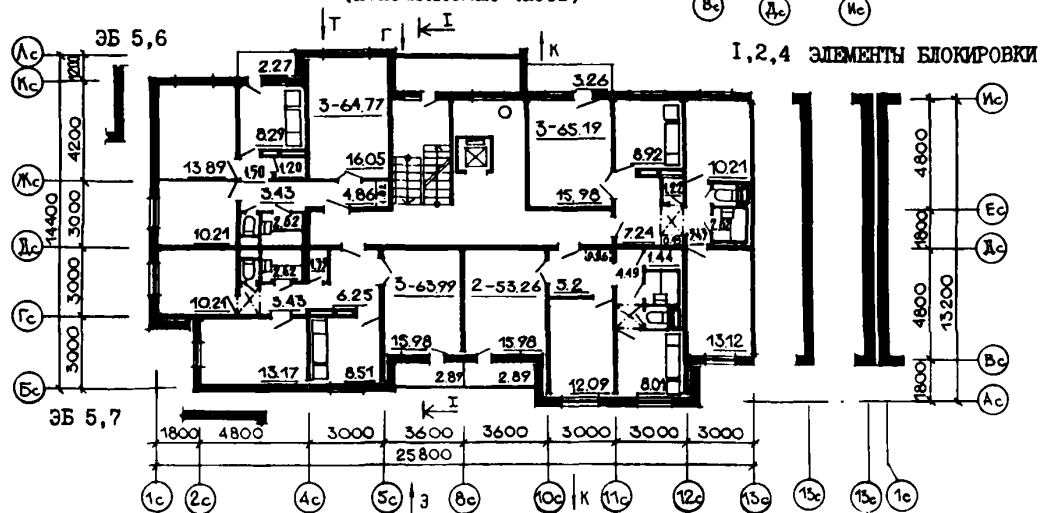


СССР	СТРОИТЕЛЬНЫЙ КАТАЛОГ Часть 2 ТИПОВЫЕ ПРОЕКТЫ ПРЕДПРИЯТИЙ, ЗДАНИЯ И СООРУЖЕНИЯ	90-0193.13.87
ЦИТП	БЛОК-СЕКЦИЯ 10-ЭТАЖНАЯ 40-КВАРТИРНАЯ ТОРЦОВАЯ ЛЕВАЯ 2.3.3.3 (ДЛЯ СТРОИТЕЛЬСТВА В ГОРОДЕ ЛИПЕЦКЕ)	УДК 728.2.011
МАРТ 1988	ЗОНАЛЬНЫЙ ТИПОВОЙ ПРОЕКТ	На 4 страницах Страница 1

ФАСАД 13с-1с



РАЗРЕЗ I-I

ПЛАН ТИПОВОГО ЭТАЖА
(неизменяемая часть)

ЭКСПЛИКАЦИЯ КВАРТИР

Квартиры	Количество	Площадь, м ²	
		общая	общая без учета летних помещений
Двухкомнатная	10	53,26	51,81
Трехкомнатная	10	65,19	64,21
Трехкомнатная	10	64,77	64,09
Трехкомнатная	10	63,99	62,54
Средняя площадь квартиры		61,80	60,66

БЛОК-СЕКЦИЯ 10-ЭТАЖНАЯ 40-КВАРТИРНАЯ ТОРЦОВАЯ ЛЕВАЯ 2.3.3.3 (ДЛЯ СТРОИТЕЛЬСТВА В ГОРОДЕ ЛИПЕЦКЕ)		ЗОНАЛЬНЫЙ ТИПОВОЙ ПРОЕКТ 90-0193.13.87	Страница 2
D2BA	СТРОИТЕЛЬНЫЕ КОНСТРУКЦИИ	H5UA	ОТДЕЛКА
Конструктивная схема с поперечными и продольными несущими стенами и опиранием панелей перекрытий по контуру		НАРУЖНАЯ	
Фундаменты - ленточные: плиты по ГОСТ 13580-85, блоки по ГОСТ 13579-78 Типоразмеров - 4		Фактурный слой из декоративного бетона	
Стены наружные - трехслойные панели с жесткими связями толщиной 350 мм из шлакопемзобетона $\gamma = 1650 \text{ кгс/м}^3$ Типоразмеров - 12		Облицовка цоколя керамической плиткой "Кабанчик". Рельефные панели торцов с покраской кремнийорганическими эмалями КО-174	
Стены цокольные и парапетные - однослойные шлакопемзобетонные панели толщиной 330 и 300 мм $\gamma = 1700 \text{ кгс/м}^3$ Типоразмеров - 10		ВНУТРЕННЯЯ	
Стены внутренние - несущие железобетонные плоские панели толщиной 200, 160, 140 и 120 мм Типоразмеров - 8		В жилых комнатах - оклейка стен обоями улучшенного качества и побелка потолков;	
Перекрытия-железобетонные плоские панели толщиной 160 мм Типоразмеров - 6		в кухнях - масляная покраска стен на высоту 1,8 м с облицовкой керамической плиткой кухонного фронта на высоту 0,6 м между напольными и навесными шкафами, включая боковые стены у плиты и мойки;	
Покрытие - плиты плоские однослойные из шлакопемзобетона $\gamma = 1900 \text{ кгс/м}^3$ толщиной 200 мм Типоразмеров - 6		в ванной - масляная покраска стен на высоту 1,8 м с облицовкой керамической плиткой цокольной части на высоту 0,15 м и стен, к которым примыкают санитарные приборы, на высоту 1,8 м с экраном перед ванной;	
Перегородки - сборные железобетонные толщиной 80 мм Типоразмеров - 2		в уборной - масляная покраска на высоту 1,8 м с облицовкой керамической плиткой цокольной части на высоту 0,15 м	
Вентблоки - самонесущие изделия толщиной 300 мм с вертикальными каналами железобетонные по серии 1.134.1-12 вып.1 Типоразмеров - 2		C3GA	ИНЖЕНЕРНОЕ ОБОРУДОВАНИЕ
Балконы - железобетонные плоские плиты из мелкозернистого шлакопемзобетона $\gamma = 1900 \text{ кгс/м}^3$ Типоразмеров - 4		Водопровод - хозяйственно-питьевой, расчетный напор у основания стояков 32 м	
Шахта лифтовая - железобетонные блоки по серии 1.189.1-9 вып.2 Типоразмеров - 4		Канализация - хозяйственно-бытовая в городскую сеть; водосток - внутренний с открытым выпуском или наружную сеть дождевой канализации	
Крыша - с теплым чердаком и внутренним водостоком		Отопление - водяное центральное с температурой теплоносителя 105-70°C. Система одноконтурная с конвекторами типа "Аккорд"	
Кровля - безрулонная		Вентиляция - естественная вытяжка из кухонь и санузлов	
Санузлы - железобетонные санитарно-технические кабины по серии 1.188-5 вып.10		Горячее водоснабжение - от внешней сети, расчетный напор у основания стояков 33 м	
Лестницы - сборные железобетонные площадки и марши, офактуренные шлифованным мозаичным слоем по серии 1.151.1-6 вып.1 Типоразмеров - 5		Электроснабжение - от внешней сети, напряжение 380/220 В	
Двери наружные - остекленные и глухие по ГОСТ 24698-81 Типоразмеров - 3		Освещение - лампами накаливания	
Двери внутренние - шитовые по ГОСТ 6629-74		Устройства связи - радиотрансляционная сеть, телефонные вводы, телеантенны, система домофонов	
Окна с раздельными переплетами по ГОСТ 11214-86 Типоразмеров - 4		Лифт - пассажирский, грузоподъемностью 400 кг	
Встроенное оборудование - шкафы, антресоли серия 1.172.5-6		Мусоропровод - с камерой на I этаже со сменным контейнером по серии 83	
Полы - линолеум на теплозвукоизоляционной основе, дощатый, керамическая плитка, линолеум безосновный, мозаичный		G2ED	ОСНАЩЕНИЕ ЗДАНИЯ
Наибольшая масса монтажного элемента (панель перекрытия) 8,5 т		Оборудование кухонь и санузлов - газовые плиты, мойки, унитазы, ванны, умывальники	
J30B	СКОРОСТНОЙ НАПОР ВЕТРА - $\frac{30 \text{ кгс/м}^2}{0,30 \text{ кПа}}$	J3NB	ВЕС СНЕГОВОГО ПОКРОВА - $\frac{100 \text{ кгс/м}^2}{1,00 \text{ кПа}}$
R2CO	СТЕПЕНЬ ОГНЕСТОЙКОСТИ - вторая	G1BF	ОРИЕНТАЦИЯ - широтная
N1BD	РАСЧЕТНАЯ ТЕМПЕРАТУРА НАРУЖНОГО ВОЗДУХА минус 27°C	G2EE	ИНЖЕНЕРНО-ГЕОЛОГИЧЕСКИЕ УСЛОВИЯ - обычные
G2DD	КЛИМАТИЧЕСКИЙ ПОДРАЙОН СССР - Пв (г.Липецк)		

БЛОК-СЕКЦИЯ 10-ЭТАЖНАЯ 40-КВАРТИРНАЯ ТОРЦОВАЯ ЛЕВАЯ 2.3.3.3 (ДЛЯ СТРОИТЕЛЬСТВА В ГОРОДЕ ЛИПЕЦКЕ)				ЗОНАЛЬНЫЙ ТИПОВОЙ ПРОЕКТ 90-0193.13.87		Страница 3	
Наименование	Всего	На I м2 общей площади квартир	Наименование	Всего	На I м2 общей площади квартир		
V11A СТОИМОСТЬ			V4KA ЭКСПЛУАТАЦИОННЫЕ ПОКАЗАТЕЛИ				
V11B Общая сметная стоимость тыс. руб.	376,12	0,152	Расход				
в том числе:			V4KH воды холодной л/с	1,09	-		
V11L строительно-монтажных "	367,66	0,149	горячей "	1,53	-		
V11O оборудования "	8,46	-	V4KI Канализационные стоки "	2,62	-		
V11A ТРУДОЕМКОСТЬ			V4KN Тепла ккал/ч кВт	354300 414,0	-		
V11P Построечные трудовые затраты чел.-дн.	3067	1,24	в том числе:				
V1KA РАСХОДЫ			на отопление "	157800 184,4	-		
V1KB Расходы строительных материалов			на горячее водоснабжение "	196500 229,6	-		
Цемент т	630	0,25	Тепла на отопление I м2 общей площади без учета летних помещений "	-	65 0,076		
Цемент, приведенный к М400 "	616(1,1)	0,25	V4KJ Газа м3/ч	11,0	-		
в том числе:			V4KK Потребная электрическая мощность кВт	32,0	-		
на сборные изделия "	615	0,25	Эксплуатационные затраты руб/год	18300	7,4		
Сталь "	64(5,7)	-	ТЕХНИЧЕСКИЕ ХАРАКТЕРИСТИКИ				
в том числе:			G3NB Объем строительный м3	11063	4,47		
на сборные изделия "	58,3	-	в том числе:				
Бетон и железобетон м3	1830	0,74	подземной части "	853	-		
в том числе:			Площадь				
монолитный:			застройки м2	350	-		
тяжелый "	42	-	G3OC общая квартир "	2473	-		
легкий "	15	-	G3OI общая без учета летних помещений "	2427	-		
сборный:			летних помещений "	116	-		
тяжелый "	1155	-	Площадь внеквартирных помещений "	412	-		
легкий "	618	-					
Лесоматериалы м3	143	0,058					
Лесоматериалы, приведенные к круглому лесу "	237	0,096					
Кирпич тыс.шт.	1,1	-					
Масса конструкций и материалов т	3883	1,57					
Масса надземной части (от низа перекрытия технического подполья) "	3487	1,41					

ДОПОЛНИТЕЛЬНЫЕ ДАННЫЕ

Показатели приведены для торцовой левой блок-секции, I-го варианта фасадов, для обычных условий строительства при расчетной температуре минус 27°С с ленточными фундаментами.

В проекте предусмотрены варианты: фасада, свайных фундаментов, системы отопления с чугунными радиаторами, подвала.

Расчетный показатель I м2 общей площади квартир.

Смета составлена для I.2 территориального района в нормах и ценах 1984 г.

13-88 том 3

БЛОК-СЕКЦИЯ 10-ЭТАЖНАЯ 40-КВАРТИРНАЯ ГОРЦОВАЯ ЛЕВАЯ 2.3.3.3 (ДЛЯ СТРОИТЕЛЬСТВА В ГОРОДЕ ЛИПЕЦКЕ)		ЗОНАЛЬНЫЙ ТИПОВОЙ ПРОЕКТ 90-0193.13.87	Страница 4
--	--	--	------------

ВУКА

СОСТАВ ПРОЕКТНОЙ ДОКУМЕНТАЦИИ

АС.0-I

Общие архитектурно-строительные решения

АС.01-I

Архитектурно-строительные решения ниже отм. 0.000

АС.1-I

Архитектурно-строительные решения выше отм. 0.000

ОВ.1-I

Отопление и вентиляция ниже и выше отм. 0.000

ВКГ.1-I

Внутренний водопровод и канализация ниже и выше отм. 0.000

ВКГ.1-2

Внутренний газопровод

Э.1-I

Электрооборудование ниже и выше отм. 0.000

УС.1-I

Устройства связи и сигнализации ниже и выше отм. 0.000

ДФ.1-I

Система домофонов

Д.1-I

Диспетчеризация инженерного оборудования

УАС.1-I

Узлы монтажные ниже отм. 0.000

УАС.1-2

Узлы монтажные выше отм. 0.000

УАС.2-I

Узлы, фрагменты архитектурно-строительных решений

УАС.2.3-I

Элементы блокировок ниже отм. 0.000

УАС.2.3-2

Элементы блокировок выше отм. 0.000

УАС.3-I

Узлы и детали архитектурных решений

УОВ.1-I

Узлы отопления и вентиляции

ИЖ.1.1-I

Панели наружных цокольных стен однослойные, шлакопемзобетонные

ИЖ.1.1-2

Панели наружных стен трехслойные с жесткими связями, шлакопемзобетонные

ИЖ.1.1-3

Панели наружных парапетных стен однослойные, шлакопемзобетонные

ИЖ.2.1-I

Панели внутренних цокольных стен

ИЖ.2.1-2

Панели внутренних стен

ИЖ.3.1-2

Панели перекрытий толщиной 160 мм

ИЖ.4.1-I

Плиты, козырьки, ограждения балконов и лоджий, элементы входов

ИЖ.4.1-2

Изделия крыши

ИЖ.4.1-3

Изделия сантехкабин

ИЖ.4.1-4

Доборные изделия

ИМ.1-I

Изделия металлические

ИД.1-I

Изделия деревянные

ИЖ.СЦ.1

Сметные цены на изделия заводского изготовления

СМ I

Сметная документация

СО I

Спецификация оборудования

ВМ I

Ведомости потребности в материалах на неизменяемую часть блок-секций

ВМ 3.1-I

Ведомости потребности в материалах на неизменяемую часть элементов блоки-
ровки

ТЭ 1-I

Техническая эксплуатация

Объем проектных материалов, приведенных к формату А4 - 2840 форматок
в том числе изделий заводского изготовления - 1470 форматок

ВУБА АВТОР ПРОЕКТА

Институт "Липецкгражданпроект", 398053, г.Липецк, площадь Победы, 8

ВУНА УТВЕРЖДЕНИЕ

Утвержден Госстроем РСФСР. Постановление № 326 от 4 декабря 1987 г.
Введен в действие институтом "Липецкгражданпроект", приказ № 97 "п"
от 8 декабря 1987 г.

ВУКА ПОСТАВЩИК

Институт "Липецкгражданпроект", 398053, г.Липецк, площадь Победы, 8

Катал.л.№ 060459

Катал.л.№ 060459