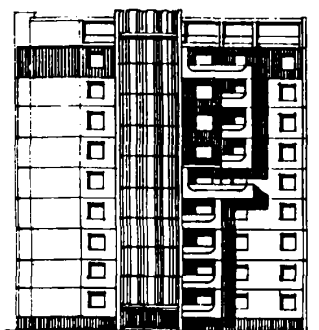
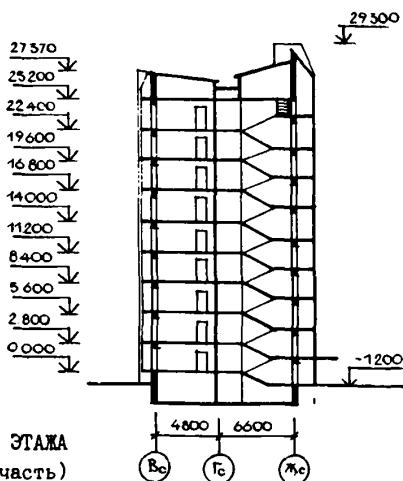


СССР	СТРОИТЕЛЬНЫЙ КАТАЛОГ Часть 2 ТИПОВЫЕ ПРОЕКТЫ ПРЕДПРИЯТИЙ, ЗДАНИЯ И СООРУЖЕНИЙ	90-0196.13.87
ЦИТП	БЛОК-СЕКЦИЯ 9-ЭТАЖНАЯ 36-КВАРТИРНАЯ ТОРЦОВАЯ ПРАВАЯ I.2.3.4 (ДЛЯ СТРОИТЕЛЬСТВА В ГОРОДЕ ЛИПЕЦКЕ И ЛИПЕЦКОЙ ОБЛАСТИ)	УДК 728.2.011
МАРТ 1988	ЗОНАЛЬНЫЙ ТИПОВОЙ ПРОЕКТ	На 4 страницах Страница 1

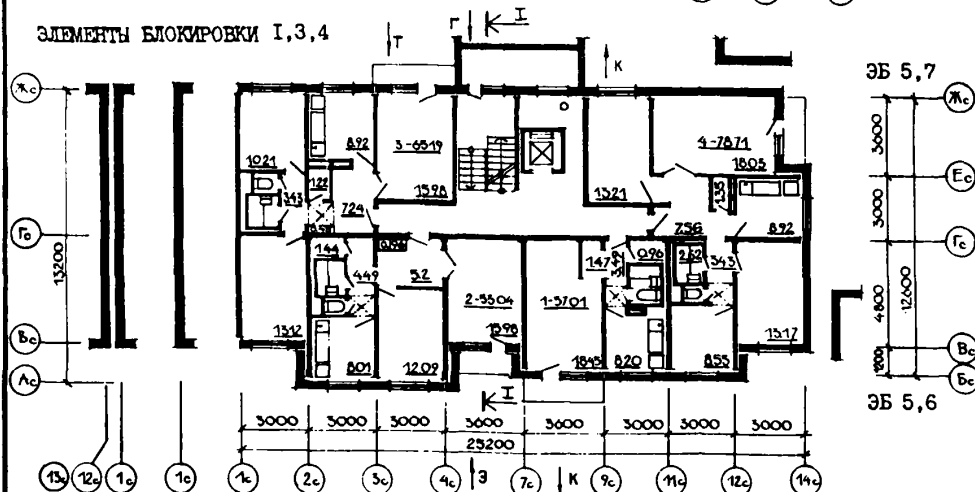
ФАСАД I4c-Ic



РАЗРЕЗ I-I

ПЛАН ТИПОВОГО ЭТАЖА
(неизменяемая часть)

ЭЛЕМЕНТЫ БЛОКИРОВКИ I.3,4



ЭКСПЛИКАЦИЯ КВАРТИР

Квартиры	Количество	Площадь, м ²	
		общая	общая без учета летних помещений
Однокомнатные	9	37,01	36,03
Двухкомнатные	9	53,04	51,81
Трехкомнатные	9	65,19	64,21
Четырехкомнатные	9	78,71	77,86
Средняя площадь квартиры		58,49	57,48

БЛОК-СЕКЦИЯ 9-ЭТАЖНАЯ 36-КВАРТИРНАЯ ТОРЦОВАЯ ПРАВАЯ 1.2.3.4 (ДЛЯ СТРОИТЕЛЬСТВА В ГОРОДЕ ЛИПЕЦКЕ И ЛИПЕЦКОЙ ОБЛАСТИ)		ЗОНАЛЬНЫЙ ТИПОВОЙ ПРОЕКТ 90-0196.13.87		Страница 2	
D2BA	СТРОИТЕЛЬНЫЕ КОНСТРУКЦИИ			H5UA	ОТДЕЛКА
	Конструктивная схема с поперечными и продольными несущими стенами и опиранием панелей перекрытий по контуру				НАРУЖНАЯ
	Фундаменты - ленточные: плиты по ГОСТ 13580-85, блоки по ГОСТ 13579-78 Типоразмеров - 4				Фактурный слой из декоративного бетона
	Стены наружные - трехслойные панели с жесткими связями толщиной 350 мм из шлакопемзобетона $\gamma = 1650 \text{ кгс/м}^3$ Типоразмеров - 12				Облицовка цоколя керамической плиткой "Кабанчик". Рельефные панели торцов с покраской кремнийорганическими эмалями КО-174
	Стены цокольные и парапетные - одно- слойные шлакопемзобетонные панели толщиной 330 и 300 мм $\gamma = 1700 \text{ кгс/м}^3$ Типоразмеров - 10				ВНУТРЕННЯЯ
	Стены внутренние - несущие железобе- тонные плоские панели толщиной 200, 160, 140 и 120 мм Типоразмеров - 8				В жилых комнатах - оклейка стен обоями улучшенного качества и побелка потолков;
	Перекрытия - железобетонные плоские па- нели толщиной 160 мм Типоразмеров - 6				в кухнях - масляная покраска стен на вы- соту 1,8 м с облицовкой керамической плиткой кухонного фронта на высоту 0,6 м между напольными и навесными шкафами, включая боковые стены у плиты и мойки;
	Покрытие - плиты плоские однослойные из шлакопемзобетона $\gamma = 1900 \text{ кгс/м}^3$ Типоразмеров - 6				в ванной - масляная покраска стен на вы- соту 1,8 м с облицовкой керамической плиткой цокольной части на высоту 0,15 м и стен, к которым примыкают санитарные приборы, на высоту 1,8 м с экраном перед ванной;
	Перегородки - сборные железобетонные толщиной 80 мм Типоразмеров - 2				в уборной - масляная покраска на высоту 1,8 м с облицовкой керамической плиткой цокольной части на высоту 0,15 м
	Вентблочки - самонесущие изделия толщи- ной 300 мм с вертикальными каналами железобетонные по серии 1.134.1-12 в.1 Типоразмеров - 2			C3GA	ИНЖЕНЕРНОЕ ОБОРУДОВАНИЕ
	Балконы - железобетонные плоские плиты из мелкозернистого шлакопемзо- бетона $\gamma = 1900 \text{ кгс/м}^3$ Типоразмеров - 4				Водопровод - хозяйственно-питьевой, рас- четный напор у основания стояков 32 м
	Шахта лифтовая - железобетонные блоки по серии 1.189.1-9 вып.2 Типоразмеров - 4				Канализация - хозяйственно-бытовая в го- родскую сеть; водосток - внутренний с открытым выпуском или наружную сеть дож- девой канализации
	Крыша - с теплым чердаком и внутренним водостоком				Отопление - водяное центральное с темпе- ратурой теплоносителя 105-70°C. Система однетрубная с конвекторами "Аккорд"
	Кровля - безрулонная				Вентиляция - естественная вытяжка из ку- хонь и санузлов
	Санузлы - железобетонные санитарно-тех- нические кабины по серии 1.188.5 вып.10				Горячее водоснабжение - от внешней сети, расчетный напор у основания стояков 33 м
	Лестницы - сборные железобетонные пло- щадки и марши, офактуренные шлифованным мозаичным слоем по серии 1.151.1-6 вып.1				Электроснабжение - от внешней сети, напряжение 380/220 В
	Двери наружные - остекленные и глухие по ГОСТ 24698-81 Типоразмеров - 3				Освещение лампами накаливания
	Двери внутренние - щитовые по ГОСТ 6629-74				Устройства связи - радиотрансляционная сеть, телефонные вводы, телеантенны, система домофонов
	Окна с раздельными переплетами по ГОСТ 11214-86 Типоразмеров - 4				Лифт - пассажирский грузоподъемностью 400 кг
	Встроенное оборудование - шкафы, антре- соли серия 1.172.5-6			C2ED	ОСНАЩЕНИЕ ЗДАНИЯ
	Полы - линолеум на теплозвукоизоляционной основе, дощатый, керамическая плитка, линолеум безосновный, мозаичный				Оборудование кухонь и санузлов - газовые плиты, мойки, унитазы, ванны, умываль- ники
	Наибольшая масса монтажного элемента (панель перекрытия) - 8,5 т				
J30B	СКОРОСТНОЙ НАПОР ВЕТРА - $\frac{30 \text{ кгс/м}^2}{0,30 \text{ кПа}}$			J3NB	ВЕС СНЕГОВОГО ПОКРОВА - $\frac{100 \text{ кгс/м}^2}{1,00 \text{ кПа}}$
R2CO	СТЕПЕНЬ ОГНЕСТОЙКОСТИ - вторая			G1BF	ОРИЕНТАЦИЯ - широтная
N1BD	РАСЧЕТНАЯ ТЕМПЕРАТУРА НАРУЖНОГО ВОЗДУХА минус 27°C			G2BE	ИНЖЕНЕРНО-ГЕОЛОГИЧЕСКИЕ УСЛОВИЯ - обычные
G2DD	КЛИМАТИЧЕСКИЙ ПОДРАЙОН СССР - Пв (г.Липецк и Липецкая обл.)				

БЛОК-СЕКЦИЯ 9-ЭТАЖНАЯ 36-КВАРТИРНАЯ ТОРЦОВАЯ ПРАВАЯ 1.2.3.4 (ДЛЯ СТРОИТЕЛЬСТВА В ГОРОДЕ ЛИПЕЦКЕ И ЛИПЕЦКОЙ ОБЛАСТИ)				ЗОНАЛЬНЫЙ ТИПОВОЙ ПРОЕКТ 90-0196.13.87		Страница 3	
Наименование	Всего	На 1 м2 общей площади квартир		Наименование	Всего	На 1 м2 общей площади квартир	
V11A СТОИМОСТЬ				V4KA ЭКСПЛУАТАЦИОННЫЕ ПОКАЗАТЕЛИ			
V11B Общая сметная стоимость тыс. руб.	329,04	0,156		Расход			
в том числе:				V4KH воды			
V11L строительно-монтажных "	320,68	0,152		холодной л/с	1,03	-	
V11O оборудования "	8,36	-		горячей "	1,44	-	
V11A ТРУДОЕМКОСТЬ				V4KI Канализационные стоки	"	2,21	-
V11F Построечные трудовые затраты чел.-дн.	2751	1,30		V4KN Тепла	ккал/ч	312000	-
V1KA РАСХОДЫ					кВт	366,5	-
V1KB Расходы строитель-ных материалов				в том числе:			
Цемент т	542	0,26		на отопление	"	130350	-
Цемент, приве-денный к М400 "	529(0,9)	0,25				153,1	-
в том числе:				на горячее водоснабжение	"	181650	-
на сборные изделия "	528	0,25		Тепла на отоп-ление 1 м2 общей площади	"	-	63
Сталь 54,8(5,0)	0,026						0,074
на сборные изделия "	49,8	-		V4KJ Газа	м3/ч	10,0	-
Бетон и желе-зобетон м3	1566	0,74		V4KK Потребная электрическая мощность	кВт	30,6	-
в том числе:				Эксплуатаци-онные затраты руб/год		15660	7,4
монолитный: "	37	-		ТЕХНИЧЕСКИЕ ХАРАКТЕРИСТИКИ			
легкий "	12	-		G3NB Объем строительный	м3	9660	4,57
сборный: "	952	-		в том числе:			
тяжелый "	565	-		подземной части	"	814	-
легкий "	121	0,057		Площадь застройки	м2	335	-
Лесоматериалы				G3OI общая квартир	"	2116	-
Лесоматериалы, приведенные к круглому лесу м3	203	0,096		G3OB общая без учета летних помещений	"	2069	-
Кирпич тыс.шт.	1,0	-		летних помещений	"	109	-
Масса кон-струкций и материалов т	3322	1,57		Площадь внеквар-тирных помещений	"	364	-
Масса надзем-ной части (от низа перекрытия технического подполья)	2984	1,41		В скобках указывается потребность стро-ительных материалов без учета расходов на изготовление сборных изделий, конструкций			

ДОПОЛНИТЕЛЬНЫЕ ДАННЫЕ

Показатели приведены для торцовой правой блок-секции, I-го варианта фасадов, для обычных условий строительства при расчетной температуре минус 27°C с ленточными фундаментами.

В проекте предусмотрены варианты: фасада, свайных фундаментов, системы отопления с чугунными радиаторами, подвала.

Расчетный показатель 1 м2 общей площади квартир.

Сметы составлены для 1.2 территориального района в нормах и ценах 1984 г.

БЛОК-СЕКЦИЯ 9-ЭТАЖНАЯ 36-КВАРТИРНАЯ ТОРЦОВАЯ ПРАВАЯ 1.2.3.4 (ДЛЯ СТРОИТЕЛЬСТВА В ГОРОДЕ ЛИПЕЦКЕ И ЛИПЕЦКОЙ ОБЛАСТИ)		ЗОНАЛЬНЫЙ ТИПОВОЙ ПРОЕКТ 90-0196.13.87	Страница 4
В7ЕА	СОСТАВ ПРОЕКТНОЙ ДОКУМЕНТАЦИИ		
АС.0-I	Общие архитектурно-строительные решения		
АС.0I-I	Архитектурно-строительные решения ниже отм. 0.000		
АС.1-I	Архитектурно-строительные решения выше отм. 0.000		
ОВ.1-I	Отопление и вентиляция ниже и выше отм. 0.000		
ВКГ.1-I	Внутренний водопровод и канализация ниже и выше отм. 0.000		
ВКГ.1-2	Внутренний газопровод		
Э.1-I	Оборудование ниже и выше отм. 0.000		
УС.1-I	Устройства связи и сигнализации ниже и выше отм. 0.000		
ДФ.1-I	Система домофонов		
Д.1-I	Диспетчеризация инженерного оборудования		
УАС.1-I	Узлы монтажные ниже отм. 0.000		
УАС.1-2	Узлы монтажные выше отм. 0.000		
УАС.2-I	Узлы, фрагменты архитектурно-строительных решений		
УАС.2.4-I	Элементы блокировок ниже отм. 0.000		
УАС.2.4-2	Элементы блокировок выше отм. 0.000		
УАС.3-I	Узлы и детали архитектурных решений		
УОВ.1-I	Узлы отопления и вентиляции		
ИЖ.1.1-I	Панели наружных цокольных стен однослойные, шлакопемзобетонные		
ИЖ.1.1-2	Панели наружных стен трехслойные с жесткими связями, шлакопемзобетонные		
ИЖ.1.1-3	Панели наружных парапетных стен однослойные, шлакопемзобетонные		
ИЖ.2.1-I	Панели внутренних цокольных стен		
ИЖ.2.1-2	Панели внутренних стен		
ИЖ.3.1-2	Панели перекрытий толщиной 160 мм		
ИЖ.4.1-I	Плиты, козырьки, ограждения балконов и лоджий, элементы входов		
ИЖ.4.1-2	Изделия крыши		
ИЖ.4.1-3	Изделия сантехкабин		
ИЖ.4.1.4	Доборные изделия		
ИМ.1-I	Изделия металлические		
ИД.1-I	Изделия деревянные		
ИЖ.СЦ.1	Сметные цены на изделия заводского изготовления		
СМ I	Сметная документация		
СО I	Спецификация оборудования		
ВМ I	Ведомости потребности в материалах на неизменяемую часть блок-секций		
ВМ 4.1-I	Ведомости потребности в материалах на неизменяемую часть элементов блокировки		
ТЭ 1-I	Техническая эксплуатация		
Объем проектных материалов, приведенных к формату А4 - 2840 форматок в том числе изделий заводского изготовления - 1470 форматок			
В7ВА АВТОР ПРОЕКТА	Институт "Липецкгражданпроект", 398053, г.Липецк, площадь Победы,8		
В7НА УТВЕРЖДЕНИЕ	Утвержден Госстроем РСФСР. Постановление № 326 от 4 декабря 1987 г. Введен в действие институтом "Липецкгражданпроект", приказ № 97 "п" от 8 декабря 1987 г.		
В7КА ПОСТАВЩИК	Институт "Липецкгражданпроект", 398053, г. Липецк, площадь Победы, 8		
Катал.л.№ 060462			