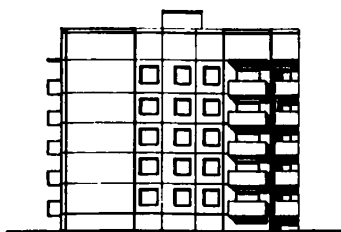
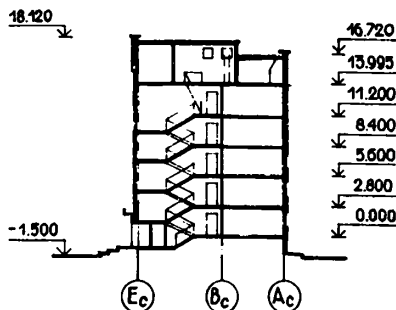
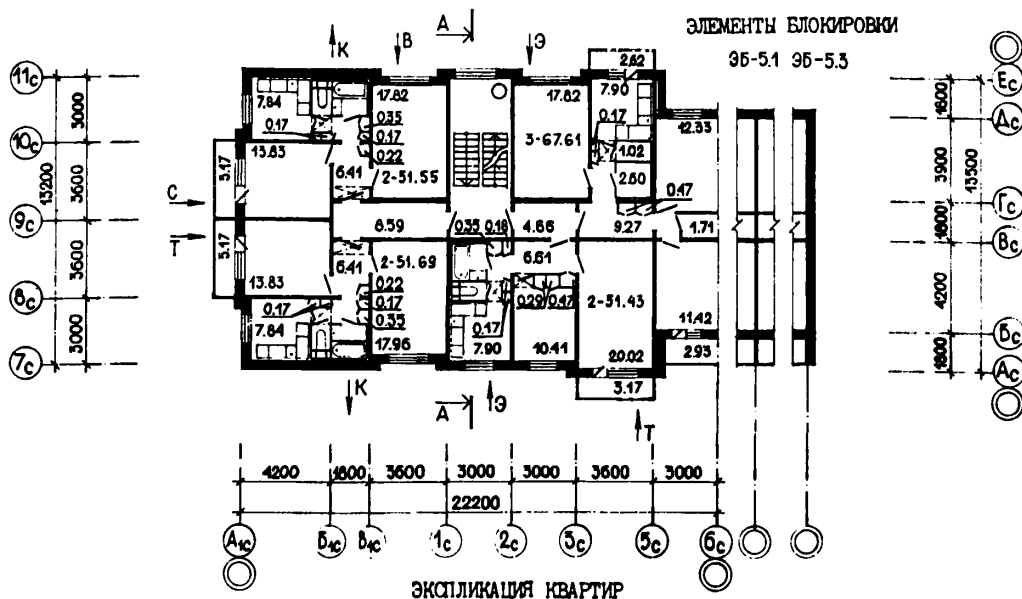


К-2	СТРОИТЕЛЬНЫЙ КАТАЛОГ Часть 2 ТИПОВЫЕ ПРОЕКТЫ ПРЕДПРИЯТИЯ, ЗДАНИЯ И СООРУЖЕНИЯ	90-0223.1.13.88 90-0223.2.13.88 90-0223.3.13.88
СССР	БЛОК-СЕКЦИЯ 5-ЭТАЖНАЯ 20-КВАРТИРНАЯ ТОРЦОВАЯ ЛЕВАЯ 2-2-2-3 (ДЛЯ СТРОИТЕЛЬСТВА В г.ОМСКЕ И ОМСКОЙ ОБЛАСТИ) КОНСТРУКТИВНЫЙ ВАРИАНТ СВАЙНЫХ ФУНДАМЕНТОВ N=200мм 90-0223.2.13.88 КОНСТРУКТИВНЫЙ ВАРИАНТ СВАЙНЫХ ФУНДАМЕНТОВ N=250мм 90-0223.3.13.88	УДК 728.2.011
ЦИТП		
ИЮНЬ 1989	ЗОНАЛЬНЫЕ ТИПОВЫЕ ПРОЕКТЫ	№ 6 страниц Страница 1

ФАСАД А_{1с}-6с

РАЗРЕЗ А-А

ПЛАН ТИПОВОГО ЭТАЖА
неизменяемая часть

ЭКСПЛИКАЦИЯ КВАРТИР

Квартиры	Кол.	Площадь, м ²		Квартиры	Кол.	Площадь, м ²	
		общая	общая без учета летних помещений			общая	общая без учета летних помещений
Двухкомнатные	5	51,55	50,60	Трехкомнатные	5	67,61	65,35
Двухкомнатные	5	51,69	50,74	Средняя площадь квартир		55,57	54,29
Двухкомнатные	5	51,43	50,48				

БЛОК-СЕКЦИЯ 5-ЭТАЖНАЯ 20-КВАРТИРНАЯ ТОРЦЕВАЯ ЛЕВАЯ 2-2-2-3
(ДЛЯ СТРОИТЕЛЬСТВА В г.ОМСКЕ И ОМСКОЙ ОБЛАСТИ)
КОНСТРУКТИВНЫЙ ВАРИАНТ СВАЙНЫХ ФУНДАМЕНТОВ N=200кН 90-0223.2.15
КОНСТРУКТИВНЫЙ ВАРИАНТ СВАЙНЫХ ФУНДАМЕНТОВ N=250кН 90-0223.3.15

ЗОНАЛЬНЫЕ
ТИПОВЫЕ ПРОЕКТЫ
90-0223.1.13.88
90-0223.2.13.88
90-0223.3.13.88

Страница 2

D2BA СТРОИТЕЛЬНЫЕ КОНСТРУКЦИИ И ИЗДЕЛИЯ

Конструктивная схема с поперечными и продольными несущими стенами и опиранием панелей перекрытий по контуру

Фундаменты - ленточные: плиты по ГОСТ 13580-85, блоки по ГОСТ 13579-78.

Типоразмеров-6

Варианты фундаментов - свайные безрост-
верковые с расчетной нагрузкой, переда-
ваемой на сваю, N=200 кН и N=250 кН.

Типоразмеров-5

Стены наружные цоколя - однослойные
керамзитобетонные панели толщиной 350 мм.

Типоразмеров-8

Стены наружные трехслойные керамзитобе-
тонные панели с жесткими связями и эф-
фективным утеплителем толщиной 400 мм.

Типоразмеров-24

Стены внутренние - сборные железобетон-
ные панели касетного изготовления тол-
щиной 160 мм.

Типоразмеров-15

Перекрытия - сборные железобетонные
плоские панели горизонтального формова-
ния толщиной 160 мм.

Типоразмеров-10

Перегородки - сборные гипсобетонные
толщиной 80 мм.

Типоразмеров-1

В лестничном узле - сборные железобетон-
ные толщиной 100 мм.

Типоразмеров-3

Санузлы - объемные железобетонные сани-
тарно-технические кабины.

Типоразмеров-1

Лестницы - сборные железобетонные марши
по серии 1.151.1-6 вып.1, площадки с ли-
цевыми поверхностями из шлифованного мо-
зачного слоя.

Типоразмеров-6

Балконы и лоджии - железобетонные плиты
толщиной 120 мм.

Типоразмеров-3

Ограждения - сборные железобетонные эк-
раны толщиной 60 мм.

Типоразмеров-6

Покрытие - плоские керамзитобетонные
плиты.

Типоразмеров-12

Крыша - с теплым чердаком и внутренним
водостоком

Кровля - рулонная 4-х слойная

Двери наружные - остекленные и глухие
по серии 1.136.5-19.

Типоразмеров-4

Двери внутренние - остекленные и глухие
по серии 1.136-10.

Типоразмеров-3

Окна и балконные двери - с тройным остек-
лением по серии 1.136.5-17. Типоразмеров-6

Встроенное оборудование - шкафы, антре-
соли по серии 1.172.5-6. Типоразмеров-7

Полы - дощатые, паркетные, линолеум,
керамическая плитка

Наибольшая масса монтажного элемента
(панель перекрытия) - 8,0 т.

H5UA ОТДЕЛКА

НАРУЖНАЯ

Облицовка панелей наружных стен ков-
ровой стеклянной или керамической
плиткой (варианты - фактурный слой
из декоративного бетона, покраска
кремнийорганическими эмалями)

ВНУТРЕННЯЯ

В жилых комнатах и передних - оклейка
стен обоями и улучшенная клеевая пок-
раска потолков

В кухнях и санузлах - масляная пок-
раска стен на высоту 1,8 м. Выше -
улучшенная клеевая покраска

C3GA ИНЖЕНЕРНОЕ ОБОРУДОВАНИЕ

Водопровод - хозяйственно-питьевой,
расчетный напор у основания стояков
19 м.

Канализация - хозяйственно-бытовая в
городскую сеть; водосток - внутрен-
ний с открытым выпуском

Отопление - водяное центральное, сис-
тема однострунная с конвекторами типа
"Комфорт"

Температура теплоносителя 105-70°C

Вентиляция - естественная

Горячее водоснабжение - от внешней
сети расчетный напор у основания
стояков 20 м.

Газоснабжение - от внешней сети к
кухонным плитам

Электроснабжение - от внешней сети
напряжение 380/220 В

Освещение - лампами накаливания и
люминесцентными светильниками

Устройства связи - радиотрансляцион-
ная сеть, телефонные вводы, коллек-
тивные телеантенны

Мусоропровод - с камерой на I этаже
с несменяемым контейнером по
ГОСТ 26257-84

C2ED ОСНАЩЕНИЕ ЗДАНИЙ

Оборудование кухонь и санузлов -
газовые плиты, мойки, унитаза,
ванны, умывальники

J30B НОРМАТИВНОЕ ЗНАЧЕНИЕ - 0.30 кПа
ВЕТРОВОГО ДАВЛЕНИЯ 30 кгс/м²

R2CO СТЕПЕНЬ ОГНЕСТОЙКОСТИ - вторая

N1BD РАСЧЕТНАЯ ТЕМПЕРАТУРА НАРУЖНОГО ВОЗДУХА -
минус 37°C

G2DD КЛИМАТИЧЕСКИЙ ПОДРАЙОН СССР - IV
(г.Омск и Омская область)

J3NB НОРМАТИВНОЕ ЗНАЧЕНИЕ - 0.70 кПа
ВЕСА СНЕГОВОГО ПОКРОВА 70 кгс/м²

G1BF ОРИЕНТАЦИЯ - широтная

G2EE ИНЖЕНЕРНО-ГЕОЛОГИЧЕСКИЕ УСЛОВИЯ -
обычные

БЛОК-СЕКЦИЯ 5-ЭТАЖНАЯ 20-КВАРТИРНАЯ ТОРЦЕВАЯ ЛЕВАЯ 2-2-2-3
(ДЛЯ СТРОИТЕЛЬСТВА В г.ОМСКЕ И ОМСКОЙ ОБЛАСТИ)
КОНСТРУКТИВНЫЙ ВАРИАНТ СВАЙНЫХ ФУНДАМЕНТОВ N=200кН 90-0223.2.13.88
КОНСТРУКТИВНЫЙ ВАРИАНТ СВАЙНЫХ ФУНДАМЕНТОВ N=250кН 90-0223.3.13.88

ЗОНАЛЬНЫЕ
ТИПОВЫЕ ПРОЕКТЫ
90-0223.1.13.88
90-0223.2.13.88
90-0223.3.13.88

Страница 3

Наименование		Всего		На I м2 общей площади	Наименование		Всего		На I м2 общей площади
V1IA СТОИМОСТЬ					V4KA ЭКСПЛУАТАЦИОННЫЕ ПОКАЗАТЕЛИ				
V1IB	Общая сметная стоимость	тыс. руб.	199,80	0,180	Расход				
в том числе:					V4KH	воды холодной	л/с	0,74	-
V1IL	строительно-монтажных работ	то же	199,80	0,180	горячей		"	1,01	-
V1JA	ТРУДОЕМКОСТЬ				V4KI	Канализационные стоки	"	3,65	-
V1JF	Построечные трудовые затраты	чел.-дн.	1317,00	1,185	V4KN	Тепла	ккал/ч кВт	198200	-
					в том числе:				
V1KA	РАСХОДЫ				на отопление		то же	79900	-
V1KB	Расход строительных материалов				на горячее водоснабжение		"	92,92	-
	Цемент	т	275,10	0,248			"	118300	-
	Цемент, приведенный к марке М 400	"	265,80 (8,30)	0,239	Тепла на отопление I м2 общей площади без учета летних помещений		"	-	73,58
в том числе:									
	на сборные изделия	"	257,50	0,232	V4KJ	Газа	мм3/ч	2,35	-
	Сталь	"	26,90 (1,17)	0,024	V4KK	Потребная электрическая мощность	кВт	25,94	-
	Сталь, приведенная к классам А-I и Ст3	"	39,10	0,035	Эксплуатационные затраты		руб/год	8045	7,24
в том числе:					ТЕХНИЧЕСКИЕ ХАРАКТЕРИСТИКИ				
	на сборные изделия	"	37,40	-	G3NB	Объем строительный	м3	5641,80	5,08
	Бетон и железобетон м3		887,10	0,798	в том числе:				
в том числе:					подземной части		"	764,30	-
	монолитный:				Площадь застройки		м2	299,70	-
	тяжелый	"	3,70	-	G3OC	общая	"	1111,40	-
	легкий	"	16,50	-	G3OI	общая без учета летних помещений	"	1085,90	-
	сборный:				G3OB	летних помещений	"	75,30	-
	тяжелый	"	565,50	-	внеквартирных помещений		"	99,80	-
	легкий	"	301,40	-	жилого здания		"	1442,80	-
	Лесоматериалы	"	62,50	0,056					
	Лесоматериалы, приведенные к круглому лесу	"	104,70 (74,10)	0,094					
	Кирпич	тыс.шт.	1,60	-	В скобках указана потребность строительных материалов без учета расходов на изготовление сборных изделий, конструкций				
	Масса конструкций и материалов	т	2197,24	1,977					
	Масса надземной части (от низа перекрытия технического подполья)	"	1966,53	1,769					
ДОПОЛНИТЕЛЬНЫЕ ДАННЫЕ									
В проекте предусмотрены варианты: планировочных решений I этажа (3), фундаментов (3), фасадов (2). Показатели приведены для рядового окончания блок-секции ЭБ-5.1, I варианта планировочного решения I этажа, I варианта фасадов, с ленточными фундаментами.									
Расчетный показатель - I м2 общей площади.									
Сметная документация составлена в нормах и ценах 1984 г. для г.Омска. Прочие затраты учтены в стоимости строительно-монтажных работ.									

БЛОК-СЕКЦИЯ 5-ЭТАЖНАЯ 20-КВАРТИРНАЯ ТОРЦЕВАЯ ЛЕВАЯ 2-2-2-3 (ДЛЯ СТРОИТЕЛЬСТВА В г.ОМСКЕ И ОМСКОЙ ОБЛАСТИ) КОНСТРУКТИВНЫЙ ВАРИАНТ СВАЙНЫХ ФУНДАМЕНТОВ N=200кН 90-0223.1.13.88 КОНСТРУКТИВНЫЙ ВАРИАНТ СВАЙНЫХ ФУНДАМЕНТОВ N=250кН 90-0223.3.13.88		ЗОНАЛЬНЫЕ ТИПОВЫЕ ПРОЕКТЫ 90-0223.1.13.88 90-0223.2.13.88 90-0223.3.13.88		Страница 4
В7ЕА СОСТАВ ПРОЕКТНОЙ ДОКУМЕНТАЦИИ				
Наименование	Обозначение	Основное решение 90-0223.1.13.88	Конструктивный вариант 90-0223.2.13.88	Конструктивный вариант 90-0223.3.13.88
Общие архитектурно-строительные решения	АС.0-I	●	●	●
Архитектурно-строительные решения ниже отм.0.000. Вариант с техподпольем и ленточными фундаментами	АС.0I-I	●		
Архитектурно-строительные решения ниже отм.0.000. Вариант с безростверковыми свайными фундаментами с расчетной нагрузкой на сваю N=200кН	АС.0I-2		●	
Архитектурно-строительные решения ниже отм.0.000. Вариант с безростверковыми свайными фундаментами с расчетной нагрузкой на сваю N=250кН	АС.0I-3			●
Архитектурно-строительные решения выше отм.0.000	АС.1-I	●	●	●
Архитектурно-строительные решения крыши с теплым чердаком с однослойными кровельными плитами	АС.2-I	●	●	●
Отопление и вентиляция ниже и выше отм.0.000 с нагревательными приборами-конвекторами типа "Комфорт"	ОВ.1-I	●	●	●
Водопровод и канализация ниже и выше отм.0.000	ВК.1-I	●	●	●
Газоснабжение. Внутренние устройства	ГСВ.1-I	●	●	●
Электрооборудование ниже и выше отм.0.000	ЭО.1-I	●	●	●
Связь и сигнализация ниже и выше отм.0.000	СС.1-I	●	●	●
Диспетчеризация инженерного оборудования	Д.1-I	●	●	●
Пожарная сигнализация встроенных нежилых помещений	ПС.1-I	●	●	●
Элементы блокировки. Архитектурно-строительные решения ниже отм.0.000. Вариант с техподпольем и ленточными фундаментами	ЭБ 5-АС.0I-I	●		
Элементы блокировки. Архитектурно-строительные решения ниже отм.0.000. Вариант с безростверковыми свайными фундаментами с расчетной нагрузкой на сваю N=200кН	ЭБ 5-АС.0I-2		●	
Элементы блокировки. Архитектурно-строительные решения ниже отм.0.000. Вариант с безростверковыми свайными фундаментами с расчетной нагрузкой на сваю N=250кН	ЭБ 5-АС.0I-3			●
Элементы блокировки. Архитектурно-строительные решения выше отм.0.000	ЭБ 5-АС.1-I	●	●	●
Элементы блокировки. Архитектурно-строительные решения крыши с теплым чердаком с однослойными кровельными панелями	ЭБ 5-АС.2-I	●	●	●
Элементы блокировки. Отопление и вентиляция ниже и выше отм.0.000 с нагревательными приборами-конвекторами типа "Комфорт"	ЭБ 5-ОВ.1-I	●	●	●
Узлы монтажные ниже отм.0.000	УАС 1-I	●	●	●
Узлы монтажные выше отм.0.000	УАС 1-2	●	●	●
Узлы монтажные крыши с теплым чердаком	УАС 1-3	●	●	●
Узлы и фрагменты архитектурно-строительных решений	УАС 2-I	●	●	●
Узлы и детали. Водопровод и канализация. Вариант с пластмассовыми трубами	УБК 1-I	●	●	●

БЛОК-СЕКЦИЯ 5-ЭТАЖНАЯ 20-КВАРТИРНАЯ ТОРЦЕВАЯ ЛЕВАЯ 2-2-3
(ДЛЯ СТРОИТЕЛЬСТВА В г.ОМСКЕ И ОМСКОЙ ОБЛАСТИ)
КОНСТРУКТИВНЫЙ ВАРИАНТ СВАЙНЫХ ФУНДАМЕНТОВ N=200кН 90-0223.2.13.88
КОНСТРУКТИВНЫЙ ВАРИАНТ СВАЙНЫХ ФУНДАМЕНТОВ N=250кН 90-0223.3.13.88

ЗОНАЛЬНЫЕ
ТИПОВЫЕ ПРОЕКТЫ
90-0223.1.13.88
90-0223.2.13.88
90-0223.3.13.88

Страница 5

В7ЕА

СОСТАВ ПРОЕКТНОЙ ДОКУМЕНТАЦИИ

Наименование	Обозначение	Основное решение 90-0223.1.13.88	Конструктивный вариант 90-0223.2.13.88	Конструктивный вариант 90-0223.3.13.88
Узлы и детали. Электрооборудование	УЭО I-I	●	●	●
Панели стеновые наружные трехслойные из керам- зитобетона с жесткими связями	ИЖ I.1-I	●	●	●
Панели стеновые наружные трехслойные из керам- зитобетона с жесткими связями. Арматурные и закладные изделия	ИЖ I.1-2	●	●	●
Панели стеновые наружные цокольные однослойные из керамзитобетона	ИЖ I.2-I	●	●	●
Панели стеновые наружные цокольные однослойные из керамзитобетона. Арматурные и закладные изделия	ИЖ I.2-2	●	●	●
Панели стеновые наружные чердачные трехслойные из керамзитобетона с жесткими связями	ИЖ I.3-I	●	●	●
Панели стеновые наружные чердачные трехслойные из керамзитобетона с жесткими связями. Арматур- ные и закладные изделия	ИЖ I.3-2	●	●	●
Панели стеновые внутренние железобетонные	ИЖ 2.1-I	●	●	●
Панели стеновые внутренние железобетонные. Ар- матурные и закладные изделия	ИЖ 2.1-2	●	●	●
Панели стеновые внутренние цокольные (для ва- рианта с ленточными фундаментами)	ИЖ 2.2-I	●		
Панели перекрытий сплошные железобетонные	ИЖ 3.1-I	●	●	●
Панели перекрытий сплошные железобетонные. Арматурные и закладные изделия	ИЖ 3.1-2	●	●	●
Плиты покрытий и лотки керамзитобетонные для зданий с теплым чердаком	ИЖ 4.1-I	●	●	●
Изделия чердачные доборные	ИЖ 4.2-I	●	●	●
Изделия балконов и лоджий	ИЖ 5.1-I	●	●	●
Кабины санитарно-технические железобетонные	ИЖ 5.2-I	●	●	●
Изделия разные железобетонные	ИЖ 5.3-I	●	●	●
Изделия разные железобетонные. Арматурные и закладные изделия	ИЖ 5.3-2	●	●	●
Изделия гипсобетонные	ИГ I-I	●	●	●
Изделия деревянные	ИД I-I	●	●	●
Изделия металлические	ИМ I-I	●	●	●
Техническая документация по эксплуатации	ТЭ I	●	●	●
Цены сметные на изделия заводского изготовления	ЦС I	●	●	●
Сметная документация для основного проектного решения	СМ 5-I	●		
Сметная документация для дополнительных ва- риантов проектных решений	СМ 5-2	●	●	●
Элементы блокировки. Сметная документация для основного проектного решения	ЭБ 5-СМ 5-I	●		
Элементы блокировки. Сметная документация для дополнительных вариантов проектных решений	ЭБ 5-СМ 5-2	●	●	●

БЛОК-СЕКЦИЯ 5-ЭТАЖНАЯ 20-КВАРТИРНАЯ ТОРЦЕВАЯ ЛЕВАЯ 2-2-2-3
(ДЛЯ СТРОИТЕЛЬСТВА В г.ОМСКЕ И ОМСКОЙ ОБЛАСТИ)
КОНСТРУКТИВНЫЙ ВАРИАНТ СВАЙНЫХ ФУНДАМЕНТОВ N=200кН 90-0223.1.13.88
КОНСТРУКТИВНЫЙ ВАРИАНТ СВАЙНЫХ ФУНДАМЕНТОВ N=250кН 90-0223.3.13.88

ЗОНАЛЬНЫЕ
ТИПОВЫЕ ПРОЕКТЫ
90-0223.1.13.88
90-0223.2.13.88
90-0223.3.13.88

Страница 6

В7ВА

СОСТАВ ПРОЕКТНОЙ ДОКУМЕНТАЦИИ

Наименование	Обозначение	Основное решение 90-0223.1.13.88	Конструктивный вариант 90-0223.2.13.88	Конструктивный вариант 90-0223.3.13.88
Ведомость потребности в материалах для основного проектного решения	ВМ 5-1	●		
Ведомость потребности в материалах для дополнительных вариантов проектных решений	ВМ 5-2	●	●	●
Элементы блокировки. Ведомости потребности в материалах для основного проектного решения	ЭБ 5-ВМ 5-1	●		
Элементы блокировки. Ведомости потребности в материалах для дополнительных вариантов проектных решений	ЭБ 5-ВМ 5-2	●	●	●
Материалы для проектирования. Архитектурно-строительные решения	МП АС 5-1	●	●	●
Материалы для проектирования. Варианты архитектурных решений фасадов	МП АС 5-2	●	●	●
Материалы для проектирования. Отопление и вентиляция	МП ОВ 5-1	●	●	●
Материалы для проектирования. Водопровод и канализация	МП ВК 5-1	●	●	●
Материалы для проектирования. Электрооборудование	МП ЭО 5-1	●	●	●
Материалы для проектирования. Связь и сигнализация	МП СС 5-1	●	●	●
Заготовки спецификаций оборудования для дома из 5-этажных блок-секций	МП СО 5-1	●	●	●

Объем проектных материалов, приведенных к формату А4, - 4230 форматок,
в том числе изделий заводского изготовления - 3258 форматок

В7ВА АВТОР ПРОЕКТА

Институт "Омскгражданпроект", 644099, Омск, 99; ул.П.Некрасова, 3

В7НА УТВЕРЖДЕНИЕ

Утвержден Омским облисполкомом, распоряжение от 04.12.87, № 446р
Введен в действие институтом "Омскгражданпроект",
приказ от 02.08.88 № 146

В7КА ПОСТАВЩИК

Институт "Омскгражданпроект", 644099, Омск, 99,
ул.П.Некрасова, 3

Инв.№2

Катал.п.№ 061630