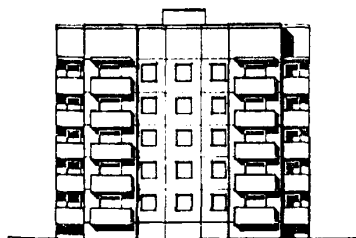
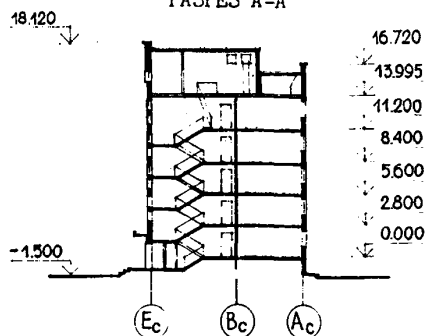
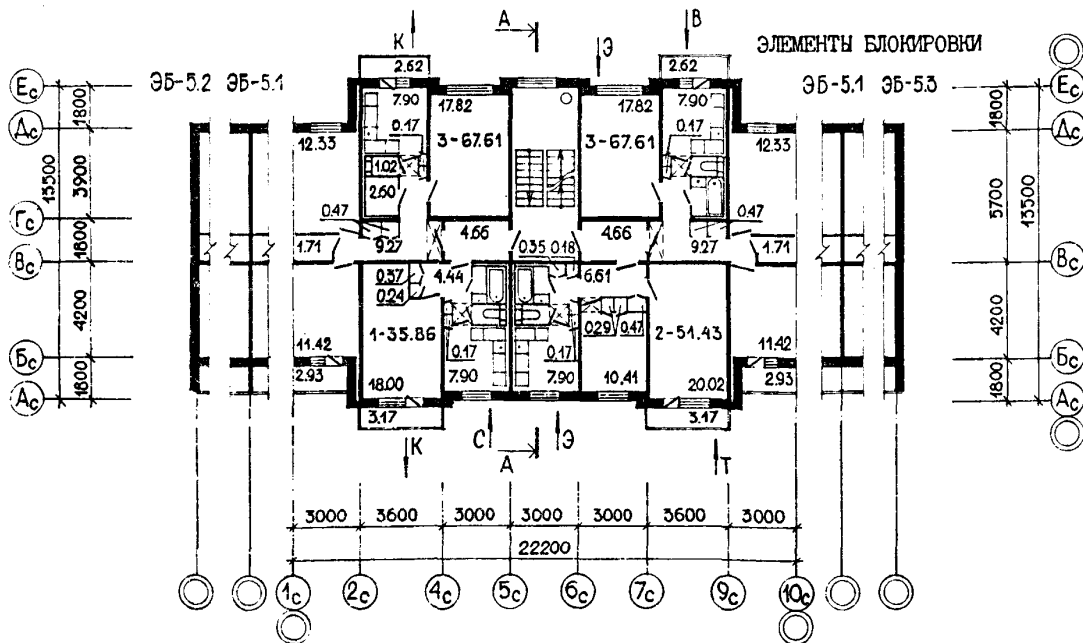


К-2	СТРОИТЕЛЬНЫЙ КАТАЛОГ Часть 2 ТИПОВЫЕ ПРОЕКТЫ ПРЕДПРИЯТИЯ, ЗДАНИЯ И СООРУЖЕНИЙ	90-0227.1.13.88 90-0227.2.13.88 90-0227.3.13.88
СССР	БЛОК-СЕКЦИЯ 5-ЭТАЖНАЯ 20-КВАРТИРНАЯ РЯДОВАЯ 1-2-3-3 (ДЛЯ СТРОИТЕЛЬСТВА В г.ОМСКЕ И ОМСКОЙ ОБЛАСТИ) КОНСТРУКТИВНЫЙ ВАРИАНТ СВАЙНЫХ ФУНДАМЕНТОВ N=200мН 90-0227.2.13.88 КОНСТРУКТИВНЫЙ ВАРИАНТ СВАЙНЫХ ФУНДАМЕНТОВ N=250мН 90-0227.3.13.88	УДК 728.2.011
ЦИТП		
ИЮНЬ 1989	ЗОНАЛЬНЫЕ ТИПОВЫЕ ПРОЕКТЫ	На 6 страницах Страница 1

ФАСАД Ic-I0c



РАЗРЕЗ А-А

ПЛАН ТИПОВОГО ЭТАЖА
неизменяемая часть

ЭКСПЛИКАЦИЯ КВАРТИР

Квартиры	Кол.	Площадь, м ²		Квартиры	Кол.	Площадь, м ²	
		общая	общая без учета летних помещений			общая	общая без учета летних помещений
Однокомнатные	5	35,86	34,91	Средняя площадь квартир			
Двухкомнатные	5	51,43	50,48				
Трехкомнатные	10	67,61	65,35				
						55,63	54,02

БЛОК-СЕКЦИЯ 5-ЭТАЖНАЯ 20-КВАРТИРНАЯ РЯДОВАЯ I-2-3-3 (ДЛЯ СТРОИТЕЛЬСТВА В г.ОМСКЕ И ОМСКОЙ ОБЛАСТИ) КОНСТРУКТИВНЫЙ ВАРИАНТ СВАЙНЫХ ФУНДАМЕНТОВ N=200кН 90-0227.2.13.88 КОНСТРУКТИВНЫЙ ВАРИАНТ СВАЙНЫХ ФУНДАМЕНТОВ N=250кН 90-0227.3.13.88		ЗОНАЛЬНЫЕ ТИПОВЫЕ ПРОЕКТЫ 90-0227.1.13.88 90-0227.2.13.88 90-0227.3.13.88	Страница 2
D2BA	СТРОИТЕЛЬНЫЕ КОНСТРУКЦИИ И ИЗДЕЛИЯ Конструктивная схема с поперечными и продольными несущими стенами и опиранием панелей перекрытий по контуру фундаменты - ленточные: плиты по ГОСТ 13580-85, блоки по ГОСТ 13579-78. Типоразмеров-6 Варианты фундаментов - свайные безрост-верковые с расчетной нагрузкой, передаваемой на сваю, N=200 кН и N=250 кН. Типоразмеров-5 Стены наружные цоколя - однослойные керамзитобетонные панели толщиной 350 мм. Типоразмеров-7 Стены наружные - трехслойные керамзитобетонные панели с жесткими связями и эффективным утеплителем толщиной 400 мм. Типоразмеров-18 Стены внутренние - сборные железобетонные панели кассетного изготовления толщиной 160 мм. Типоразмеров-12 Перекрытия - сборные железобетонные плоские панели горизонтального формирования толщиной 160 мм. Типоразмеров-7 Перегородки - сборные гипсобетонные толщиной 80 мм. Типоразмеров-1 В лестничном узле - сборные железобетонные толщиной 100 мм. Типоразмеров-3 Санузлы - объемные железобетонные санитарно-технические кабины. Типоразмеров-1 Лестницы - сборные железобетонные марши по серии I.151.1-6 вып.1, площадки с лицевыми поверхностями из шлифованного мозаичного слоя. Типоразмеров-6 Балконы и лоджии - железобетонные плиты толщиной 120 мм. Типоразмеров-3 Ограждения - сборные железобетонные экраны толщиной 60 мм. Типоразмеров-4 Покрытие - плоские керамзитобетонные плиты. Типоразмеров-7 Крыша - с теплым чердаком и внутренним водостоком Кровля - рулонная 4-х слойная Двери наружные - остекленные и глухие по серии I.136.5-19. Типоразмеров-4 Двери внутренние - остекленные и глухие по серии I.136-10. Типоразмеров-3 Окна и балконные двери - с тройным остеклением по серии I.136.5-17. Типоразмеров-6 Встроенное оборудование - шкафы, антресоли по серии I.172.5-6. Типоразмеров-7 Полы - дощатые, паркетные, линолеум, керамическая плитка Наибольшая масса монтажного элемента (панель перекрытия) - 8,0 т.	H5UA	ОТДЕЛКА НАРУЖНАЯ Облицовка панелей наружных стен ковровой стеклянной или керамической плиткой (варианты - фактурный слой из декоративного бетона, покраска кремнийорганическими эмалями) ВНУТРЕННЯЯ В жилых комнатах и передних - оклейка стен обоями и улучшенная клеевая покраска потолков В кухнях и санузлах - масляная покраска стен на высоту 1,8 м. Выше - улучшенная клеевая покраска C3GA ИНЖЕНЕРНОЕ ОБОРУДОВАНИЕ Водопровод - хозяйственно-питьевой, расчетный напор у основания стояков 19 м. Канализация - хозяйственно-бытовая в городскую сеть; водосток - внутренний с открытым выпуском Отопление - водяное центральное, система однотрубная с конвекторами типа "Комфорт" Температура теплоносителя 105-70°C Вентиляция - естественная Горячее водоснабжение - от внешней сети, расчетный напор у основания стояков 20 м. Газоснабжение - от внешней сети к кухонным плитам Электроснабжение - от внешней сети напряжение 380/220 В Освещение - лампами накаливания и люминесцентными светильниками Устройства связи - радиотрансляционная сеть, телефонные вводы, коллективные телеантенны Мусоропровод - с камерой на I этаже с несменяемым контейнером по ГОСТ 26257-84
J30B	НОРМАТИВНОЕ ЗНАЧЕНИЕ ВЕТРОВОГО ДАВЛЕНИЯ - 0.30 кПа 30 кгс/м ²	J3NB	НОРМАТИВНОЕ ЗНАЧЕНИЕ ВЕСА СНЕГОВОГО ПОКРОВА - 0.70 кПа 70 кгс/м ²
R2CO	СТЕПЕНЬ ОГНЕСТОЙКОСТИ - вторая	G1BF	ОРИЕНТАЦИЯ - широтная
M1BD	РАСЧЕТНАЯ ТЕМПЕРАТУРА НАРУЖНОГО ВОЗДУХА - минус 37°C	G2EE	ИНЖЕНЕРНО-ГЕОЛОГИЧЕСКИЕ УСЛОВИЯ - обычные
G2DD	КЛИМАТИЧЕСКИЙ ПОДРАЙОН СССР - IV (г.Омск и Омская область)		

БЛОК-СЕКЦИЯ 5-ЭТАЖНАЯ 20-КВАРТИРНАЯ РЯДОВАЯ I-2-3-3 (для строительства в г. Омске и Омской области) конструктивный вариант свайных фундаментов N=200кН 90-0227.2.II.88 конструктивный вариант свайных фундаментов N=250кН 90-0227.3.II.88				ЗОНАЛЬНЫЕ ТИПОВЫЕ ПРОЕКТЫ 90-0227.1.II.88 90-0227.2.II.88 90-0227.3.II.88		Страница 3	
Наименование		Всего	на I м ² общей площади	Наименование		Всего	на I м ² общей площади
VIIA СТОИМОСТЬ				V4KA ЭКСПЛУАТАЦИОННЫЕ ПОКАЗАТЕЛИ			
V1IB Общая сметная стоимость	тыс. руб.	189,20	0,170	Расход			
в том числе:				V4KH воды холодной	л/с	0,74	-
V1IL строительно-монтажных работ	то же	189,20	0,170	горячей	"	1,01	-
V1JA ТРУДОЕМКОСТЬ				V4KI Канализационные стоки	"	3,65	-
V1JF Построечные трудовые затраты	чел.-дн.	1266,70	1,139	V4KN Тепла	ккал/ч кВт	193170 224,65	-
V1KA РАСХОДЫ				в том числе:			
V1KB Расход строительных материалов				на отопление	"	74870	-
Цемент	т	270,90	0,243	на горячее водоснабжение	"	116300 137,58	-
Цемент, приведенный к марке М 400	"	261,90 (8,2)	0,235	Тепла на отопление I м ² общей площади без учета летних помещений	"	-	69,29 0,08
в том числе:				V4KJ Газа	нм ³ /ч	2,35	-
на сборные изделия	"	253,70	0,228	V4KK Потребная электрическая мощность	кВт	26,30	-
Сталь	"	26,54 (1,27)	0,024	Эксплуатационные затраты	руб./год	8009	7,20
Сталь, приведенная к классам А-I и Ст3	"	35,60	0,032	ТЕХНИЧЕСКИЕ ХАРАКТЕРИСТИКИ			
в том числе:				G3NB Объем строительный	м ³	5485,60	4,93
на сборные изделия	"	33,90	-	в том числе:			
Бетон и железобетон м3		858,00	0,771	подземной части	"	742,90	-
монолитный:				Площадь застройки	м ²	295,10	-
тяжелый	"	3,40	-	общая	"	1112,60	-
легкий	"	15,70	-	общая без учета летних помещений	"	1080,50	-
сборный:				летних помещений	"	87,20	-
тяжелый	"	553,50	-	внеквартирных помещений	"	80,10	-
легкий	"	285,40	-	жилого здания	"	1408,10	-
Лесоматериалы	"	62,20	0,056	В скобках указана потребность строительных материалов без учета расходов на изготовление сборных изделий, конструкций			
Лесоматериалы, приведенные к крутому лесу	"	103,90 (72,90)	0,093				
Кирпич	тыс. шт.	1,20	-				
Масса конструкций и материалов	т	2055,50	1,847				
Масса надземной части (от низа перекрытия технического подполья)	"	1839,60	1,653				

БЛОК-СЕКЦИЯ 5-ЭТАЖНАЯ 20-КВАРТИРНАЯ РЯДОВАЯ I-2-3-3 (ДЛЯ СТРОИТЕЛЬСТВА В г.ОМСКЕ И ОМСКОЙ ОБЛАСТИ) КОНСТРУКТИВНЫЙ ВАРИАНТ СВАЙНЫХ ФУНДАМЕНТОВ N=200кН 90-0227.2.13.88 КОНСТРУКТИВНЫЙ ВАРИАНТ СВАЙНЫХ ФУНДАМЕНТОВ N=250кН 90-0227.3.13.88		ЗОНАЛЬНЫЕ ТИПОВЫЕ ПРОЕКТЫ 90-0227.1.13.88 90-0227.2.13.88 90-0227.3.13.88		Страница 4
В7ЕА СОСТАВ ПРОЕКТНОЙ ДОКУМЕНТАЦИИ				
Наименование	Обозначение	Основное решение 90-0227.1.13.88	Конструктивный вариант 90-0227.2.13.88	Конструктивный вариант 90-0227.3.13.88
Общие архитектурно-строительные решения	АС.0-I	●	●	●
Архитектурно-строительные решения ниже отм.0.000. Вариант с техподпольем и ленточными фундаментами	АС.0I-I	●		
Архитектурно-строительные решения ниже отм.0.000. Вариант с безростверковыми свайными фундаментами с расчетной нагрузкой на сваю N=200кН	АС.0I-2		●	
Архитектурно-строительные решения ниже отм.0.000. Вариант с безростверковыми свайными фундаментами с расчетной нагрузкой на сваю N=250кН	АС.0I-3			●
Архитектурно-строительные решения выше отм.0.000	АС.1-I	●	●	●
Архитектурно-строительные решения крыши с теплым чердаком с однослойными кровельными плитами	АС.2-I	●	●	●
Отопление и вентиляция ниже и выше отм.0.000 с нагревательными приборами-конвекторами типа "Комфорт"	ОВ.1-I	●	●	●
Водопровод и канализация ниже и выше отм.0.000	ВК.1-I	●	●	●
Газоснабжение. Внутренние устройства	ГСВ.1-I	●	●	●
Электрооборудование ниже и выше отм.0.000	ЭО.1-I	●	●	●
Связь и сигнализация ниже и выше отм.0.000	СС.1-I	●	●	●
Диспетчеризация инженерного оборудования	Д.1-I	●	●	●
Элементы блокировки. Архитектурно-строительные решения ниже отм.0.000. Вариант с техподпольем и ленточными фундаментами	ЭБ 5-АС.0I-I	●		
Элементы блокировки. Архитектурно-строительные решения ниже отм.0.000. Вариант с безростверковыми свайными фундаментами с расчетной нагрузкой на сваю N=200кН	ЭБ 5-АС.0I-2		●	
Элементы блокировки. Архитектурно-строительные решения ниже отм.0.000. Вариант с безростверковыми свайными фундаментами с расчетной нагрузкой на сваю N=250кН	ЭБ 5-АС.0I-3			●
Элементы блокировки. Архитектурно-строительные решения выше отм.0.000	ЭБ 5-АС.1-I	●	●	●
Элементы блокировки. Архитектурно-строительные решения крыши с теплым чердаком с однослойными кровельными панелями	ЭБ 5-АС.2-I	●	●	●
Элементы блокировки. Отопление и вентиляция ниже и выше отм.0.000 с нагревательными приборами- конвекторами типа "Комфорт"	ЭБ 5-ОВ.1-I	●	●	●
Узлы монтажные ниже отм.0.000	УАС 1-I	●	●	●
Узлы монтажные выше отм.0.000	УАС 1-2	●	●	●
Узлы монтажные крыши с теплым чердаком	УАС 1-3	●	●	●
Узлы и фрагменты архитектурно-строительных решений	УАС 2-I	●	●	●
Узлы и детали. Водопровод и канализация. Вариант с пластмассовыми трубами	УВК 1-I	●	●	●

БЛОК-СЕКЦИЯ 5-ЭТАЖНАЯ 20-КВАРТИРНАЯ РЯДОВАЯ I-2-3-3 (ДЛЯ СТРОИТЕЛЬСТВА В г.ОМСКЕ И ОМСКОЙ ОБЛАСТИ) КОНСТРУКТИВНЫЙ ВАРИАНТ СВАЙНЫХ ФУНДАМЕНТОВ N=200кН 90-0227.2.13.88 КОНСТРУКТИВНЫЙ ВАРИАНТ СВАЙНЫХ ФУНДАМЕНТОВ N=250кН 90-0227.3.13.88		ЗОНАЛЬНЫЕ ТИПОВЫЕ ПРОЕКТЫ 90-0227.1.13.88 90-0227.2.13.88 90-0227.3.13.88		Страница 5
В7ЕА СОСТАВ ПРОЕКТНОЙ ДОКУМЕНТАЦИИ				
Наименование	Обозначение	Основное решение 90-0227.1.13.88	Конструктивный вариант 90-0227.2.13.88	Конструктивный вариант 90-0227.3.13.88
Узлы и детали. Электрооборудование	УЭО I-I	●	●	●
Панели стеновые наружные трехслойные из керамзитобетона с жесткими связями	ИЖ I.I-I	●	●	●
Панели стеновые наружные трехслойные из керамзитобетона с жесткими связями. Арматурные и закладные изделия	ИЖ I.I-2	●	●	●
Панели стеновые наружные цокольные однослойные из керамзитобетона	ИЖ I.2-I	●	●	●
Панели стеновые наружные цокольные однослойные из керамзитобетона. Арматурные и закладные изделия	ИЖ I.2-2	●	●	●
Панели стеновые наружные чердачные трехслойные из керамзитобетона с жесткими связями	ИЖ I.3-I	●	●	●
Панели стеновые наружные чердачные трехслойные из керамзитобетона с жесткими связями. Арматурные и закладные изделия	ИЖ I.3-2	●	●	●
Панели стеновые внутренние железобетонные	ИЖ 2.I-I	●	●	●
Панели стеновые внутренние железобетонные. Арматурные и закладные изделия	ИЖ 2.I-2	●	●	●
Панели стеновые внутренние цокольные (для варианта с ленточными фундаментами)	ИЖ 2.2-I	●		
Панели перекрытий сплошные железобетонные	ИЖ 3.I-I	●	●	●
Панели перекрытий сплошные железобетонные. Арматурные и закладные изделия	ИЖ 3.I-2	●	●	●
Плиты покрытий и лотки керамзитобетонные для зданий с теплым чердаком	ИЖ 4.I-I	●	●	●
Изделия чердачные доборные	ИЖ 4.2-I	●	●	●
Изделия балконов и лоджий	ИЖ 5.I-I	●	●	●
Кабины санитарно-технические железобетонные	ИЖ 5.2-I	●	●	●
Изделия разные железобетонные	ИЖ 5.3-I	●	●	●
Изделия разные железобетонные. Арматурные и закладные изделия	ИЖ 5.3-2	●	●	●
Изделия гипсобетонные	ИГ I-I	●	●	●
Изделия деревянные	ИД I-I	●	●	●
Изделия металлические	ИМ I-I	●	●	●
Техническая документация по эксплуатации	ТЭ I	●	●	●
Цены сметные на изделия заводского изготовления	ЦС I	●	●	●
Сметная документация для основного проектного решения	СМ 5-I	●		
Сметная документация для дополнительных вариантов проектных решений	СМ 5-2	●	●	●
Элементы блокировки. Сметная документация для основного проектного решения	ЭБ 5-СМ 5-I	●		
Элементы блокировки. Сметная документация для дополнительных вариантов проектных решений	ЭБ 5-СМ 5-2	●	●	●

БЛОК-СЕКЦИЯ 5-ЭТАЖНАЯ 20-КВАРТИРНАЯ РЯДОВАЯ I-2-3-3 (ДЛЯ СТРОИТЕЛЬСТВА В г.ОМСКЕ И ОМСКОЙ ОБЛАСТИ) КОНСТРУКТИВНЫЙ ВАРИАНТ СВАЙНЫХ ФУНДАМЕНТОВ N=200кН 90-0227.2.13.88 КОНСТРУКТИВНЫЙ ВАРИАНТ СВАЙНЫХ ФУНДАМЕНТОВ N=250кН 90-0227.3.13.88		ЗОНАЛЬНЫЕ ТИПОВЫЕ ПРОЕКТЫ 90-0227.1.13.88 90-0227.2.13.88 90-0227.3.13.88		Страница 6		
В7БА СОСТАВ ПРОЕКТНОЙ ДОКУМЕНТАЦИИ						
Наименование		Обозначение		Основное решение 90-0227.1.13.88	Конструктивный вариант 90-0227.2.13.88	Конструктивный вариант 90-0227.3.13.88
Ведомость потребности в материалах для основного проектного решения		ВМ 5-I		●		
Ведомость потребности в материалах для дополнительных вариантов проектных решений		ВМ 5-2		●	●	●
Элементы блокировки. Ведомости потребности в материалах для основноно проектного решения		ЭБ 5-ВМ 5-I		●		
Элементы блокировки. Ведомости потребности в материалах для дополнительных вариантов проектных решений		ЭБ 5-ВМ 5-2		●	●	●
Материалы для проектирования. Архитектурно-строительные решения		МП АС 5-I		●	●	●
Материалы для проектирования. Варианты архитектурных решений фасадов		МП АС 5-2		●	●	●
Материалы для проектирования. Отопление и вентиляция		МП ОВ 5-I		●	●	●
Материалы для проектирования. Водопровод и канализация		МП ВК 5-I		●	●	●
Материалы для проектирования. Электрооборудование		МП ЭО 5-I		●	●	●
Материалы для проектирования. Связь и сигнализация		МП СС 5-I		●	●	●
Заготовки спецификаций оборудования для дома из 5-этажных блок-секций		МП СО 5-I		●	●	●
Объем проектных материалов, приведенных к формату А4, - 4186 форматок, в том числе изделий заводского изготовления - 3258 форматок						
В7БА АВТОР ПРОЕКТА		Институт "Омскгражданпроект", 644099, Омск, 99, ул.П.Некрасова, 3				
В7НА УТВЕРЖДЕНИЕ		Утвержден Омским облисполкомом, распоряжение от 04.12.87, № 446р Введен в действие институтом "Омскгражданпроект", приказ от 02.08.88 № 146				
В7КА ПОСТАВЩИК		Институт "Омскгражданпроект", 644099, Омск, 99, ул.П.Некрасова, 3		Инв.№	Катал.л.№ 061634	