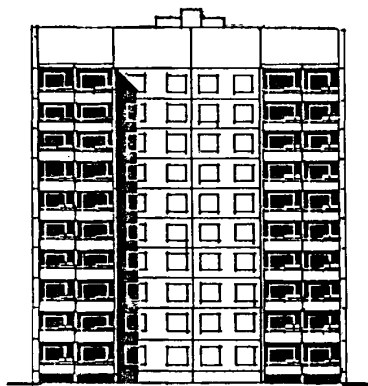
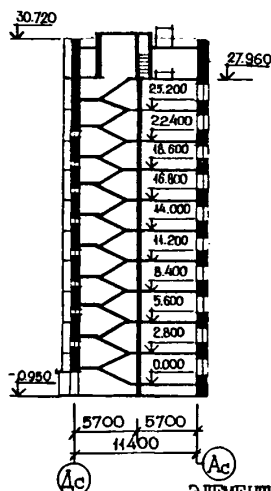


<b>К-2</b>	<b>СТРОИТЕЛЬНЫЙ КАТАЛОГ</b> <b>Часть 2</b> <b>ТИПОВЫЕ ПРОЕКТЫ ПРЕДПРИЯТИЯ, ЗДАНИЯ И СООРУЖЕНИЙ</b>	90-0240.13.88
<b>СССР</b>	БЛОК-СЕКЦИЯ 10-ЭТАЖНАЯ 40-КВАРТИРНАЯ РЯДОВАЯ С ТОРЦОВЫМИ ОКОНЧАНИЯМИ 2 - 2 - 3 - 3 (ДЛЯ Г. ИВАНОВО)	УДК 728.2.011
<b>ЦИТП</b>		
МАРТ <b>1989</b>	<b>ЗОНАЛЬНЫЙ ТИПОВОЙ ПРОЕКТ</b>	На 4 страницах Страница 1

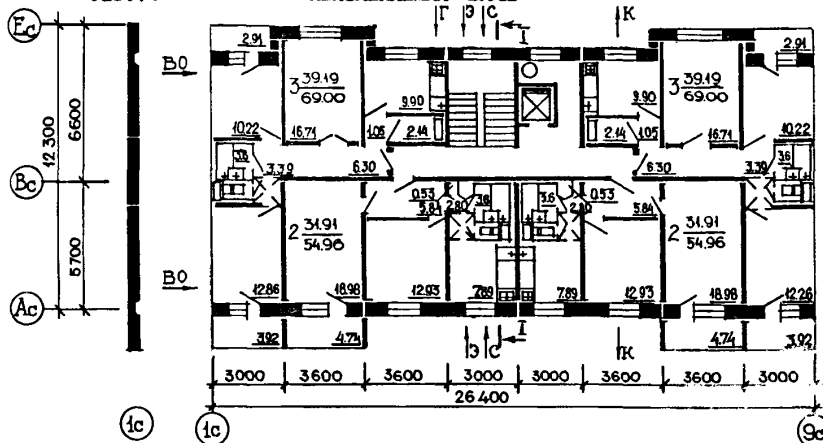
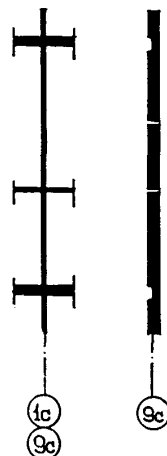
ФАСАД Ic - 9с



РАЗРЕЗ I-I

ПЛАН ТИПОВОГО ЭТАЖА  
НЕИЗМЕНЯЕМАЯ ЧАСТЬ

ЭБЮ.2

ЭЛЕМЕНТЫ БЛОКИРОВКИ  
ЭБЮ.1 ЭБЮ.3

ЭКСПЛИКАЦИЯ КВАРТИР

КВАРТИРЫ	КОЛИЧЕСТВО	ПЛОЩАДЬ, М <sup>2</sup>	
		ЖИЛАЯ	ОБЩАЯ (без учета летн.помещ.)
Однокомнатные	1	18.98	37.42
Двухкомнатные	19	31.91	52.59
Трехкомнатные	20	39.19	65.58
Средняя площадь квартиры	-	35.22	58.70

БЛОК-СЕКЦИЯ 10-ЭТАЖНАЯ 40-КВАРТИРНАЯ РЯДОВАЯ С ТОРЦОВЫМИ ОКОНЧАНИЯМИ 2-2-3-3 (ДЛЯ Г. ИВАНОВО)		ЗОНАЛЬНЫЙ ТИПОВОЙ ПРОЕКТ 90-0240.13.88	Страница 2
D2BA	<b>СТРОИТЕЛЬНЫЕ КОНСТРУКЦИИ И ИЗДЕЛИЯ</b>  Конструктивная схема с поперечными и продольными несущими стенами Фундаменты - ленточные железобетонные сборные Типоразмеров - Стены наружные - трехслойные керамзитобетонные панели толщ. 350 мм Типоразмеров - 16 Стены цокольные - однослойные керамзитобетонные панели толщ. 300 мм Типоразмеров - 9 Парапеты однослойные керамзитобетонные панели толщ. 350 мм Типоразмеров - 6 Стены внутренние - сборные железобетонные плоские панели толщ. 160 мм Типоразмеров - 16 Стены внутренние цокольные - сборные железобетонные плоские панели толщ. 140 мм Типоразмеров - 10 Стены внутренние чердачные - сборные железобетонные плоские панели толщ. 120 мм Типоразмеров - 6 Перекрытия - сборные железобетонные плоские панели толщ. 160 мм. Типоразмеров - 14 Перегородки - железобетонные панели, толщ. 60 мм Типоразмеров - 4 Вентблоки - сборные железобетонные толщ. 300 мм Типоразмеров - 1 Санузлы - объемные санкабины по серии I.188-5 вып.10 Типоразмеров - 2 Лестницы - сборные железобетонные плоские марши и площадки по серии I.151.1-6 вып.1 Типоразмеров - 4 Лоджии - сборные железобетонные плоские плиты толщ. 120 мм. Типоразмеров - 2 Ограждения лоджий - железобетонные сборные Типоразмеров - 10 Шахта лифтовая - железобетонные блоки по серии I.189-6 вып.3/82 Типоразмеров - 2 Покрытие - керамзитобетонные плоские панели толщ. 250 мм Типоразмеров - 14 Крыша - с теплым чердаком и внутренним водостоком Кровля - рулонная 4-слойная Двери наружные по серии I.136.5-19 Типоразмеров - 5 Двери внутренние - щитовой конструкции по серии I.136-10 Типоразмеров - 4 Окна и балконные двери - с раздельными переплетами на -30°C по серии I.136.5-16 Типоразмеров - 6 Встроенное оборудование - шкафы и антресоли по серии I.172.5-6 Типоразмеров - Полы - линолеум на теплой основе, керамическая плитка Наибольшая масса монтажного элемента /панель перекрыт.П1У/ - 7,95 тн	H5UA	<b>ОТДЕЛКА</b>  НАРУЖНАЯ  Заводская отделка панелей наружных стен керамической плиткой  ВНУТРЕННЯЯ  В комнатах и передних - оклейка обоями повышенного качества, в кухнях и уборных масляная покраска панелей на высоту 1,6 м Облицовка стен над кухонным оборудованием - глазурованная плитка на высоту 0,6 м В ванных комнатах - панели из глазурованной плитки, примыкающие к санитарному оборудованию, высотой 1,8 м, а также другие участки стен на высоту 0,15 м от пола Остальная поверхность стен - высококачественная клеевая окраска
		C3GA	<b>ИНЖЕНЕРНОЕ ОБОРУДОВАНИЕ</b>  Водопровод - хозяйственно-питьевой, расчетный напор у основания стояков 37,6 м водяного столба Канализация - хозяйственно-бытовая, в городскую сеть; водосток - внутренний с открытым выпуском в сторону осей "Ас" и "Дс" Отопление - водяное центральное. Система однетрубная с радиаторами типа РСГ2 и "М 140-А0". Температура теплоносителя 105-70°C Вентиляция - естественная Горячее водоснабжение - от внешней сети, расчетный напор у основания стояков 37,4 м водяного столба Газоснабжение - от внешней сети к кухонным плитам Электроснабжение - от внешней сети, напряжение 380/220 В Освещение - лампами накаливания и люминесцентными лампами Устройства связи - радиотрансляция, коллективные телеантенны, телефонные вводы Лифт - пассажирский, грузоподъемностью 400 кг. Машинное отделение в уровне чердака Мусоропровод по серии 83 с камерой на 1 этаже
		C2ED	<b>ОСНАЩЕНИЕ ЗДАНИЯ</b>  Оборудование кухонь и санузлов - газовые плиты, мойки, унитазы, ванны, умывальники
J30B	НОРМАТИВНОЕ ЗНАЧЕНИЕ ВЕТРОВОГО ДАВЛЕНИЯ $\frac{23 \text{ кгс/м}^2}{0,23 \text{ кПа}}$	G3NB	НОРМАТИВНОЕ ЗНАЧЕНИЕ ВЕСА СНЕГОВОГО ПОКРОВА $\frac{150 \text{ кгс/м}^2}{1,5 \text{ кПа}}$
R2C0	СТЕПЕНЬ ОГНЕСТОЙКОСТИ - П	G1BE	ОРИЕНТАЦИЯ - ШИРОТНАЯ
N1BD	РАСЧЕТНАЯ ТЕМПЕРАТУРА НАРУЖНОГО ВОЗДУХА - минус 30°C	G2EE	ИНЖЕНЕРНО-ГЕОЛОГИЧЕСКИЕ УСЛОВИЯ
G2DD	КЛИМАТИЧЕСКИЙ ПОДРАЙОН СССР - ПВ (Г. ИВАНОВО)		

БЛОК-СЕКЦИЯ 10-ЭТАЖНАЯ 40-КВАРТИРНАЯ РЯДОВАЯ С ТОРЦОВЫМИ ОКОНЧАНИЯМИ 2 - 2 - 3 - 3 ( для Г. ИВАНОВО )					ЗОНАЛЬНЫЙ ТИПОВОЙ ПРОЕКТ 90-0240.13.88			Страница 3	
Наименование		Всего		На 1 м2 общей площади	Наименование		Всего		На 1 м2 общей площади
VIIA	СТОИМОСТЬ				V4KA	ЭКСПЛУАТАЦИОННЫЕ ПОКАЗАТЕЛИ			
VIIIB	Общая сметная стоимость	тыс. руб.	348,489	0,141	V4KH	Расход воды холодной	л/с	1,42	-
	в том числе:					горячей	то же	1,02	-
VIIIC	строительно-монтажных работ	то же	328,245	0,133	V4KJ	Канализационные стоки	"	4,44	-
VIIIO	оборудования	"	20,244	0,0001	V4KN	Тепла	ккал/ч кВт	335870 389,60	
VIIJA	ТРУДОЕМКОСТЬ				-	в том числе: на отопление	то же	156470	
VIIJE	Построечные трудовые затраты	чел.-дн.	2764	1,122	-	на горячее водоснабжение	"	181,50 179400	
								208,10	
VIIKA	РАСХОДЫ				-	тепла на отопление 1 м2	"	-	66,14
VIIKB	Расход строительных материалов					общей площади (без учета летних помещений)			0,77
	Цемент	т	491,765	0,199	V4KJ	Газа	м3/ч	11,44	-
	Цемент,приведенный к марке М400	"	473,975/16,630/0,192		V4KK	Потребная электрическая мощность	кВт	41,00	-
	в том числе: на сборные изделия	"	457,352	0,186		Эксплуатационные затраты	руб/год		
	Сталь	"	49,294/	0,020		ТЕХНИЧЕСКИЕ ХАРАКТЕРИСТИКИ			
	Сталь приведенная к классам А-I и С38/23	"	61,339/1,951/0,025		G3NB	Объем строительный	м3	9325,44	3,785
	В том числе: на сборные изделия	"	59,388	0,024		в том числе: подземной части	"	13,02	-
	Бетон и железобетон	м3	1528,310	0,620	G3OC	Площадь застройки	м2	326,85	-
	в том числе: монолитный: тяжелый	то же	15,316	0,006	G3OB	Общая	то же	2464,03	-
	легкий	"	-	-	-	Общая (без учета летних помещений)	"	2348,33	-
	Сборный: тяжелый	"	1192,00	0,484		Жилая	"	1409,07	0,572
	легкий	"	321,00	0,130	G3OK	летних помещений	"	231,40	-
	Лесоматериалы	"				В скобках указывается потребность строительных материалов без учета расходов на изготовление сборных изделий, конструкций.			
	Лесоматериалы, приведенные к круглому лесу	"	225,672/34,398/0,091						
	Кирпич	тыс.шт.	1,156	0,000469					
	Масса конструкций и материалов	т	4435	1,799					
	Масса надземной части /от низа перекрытия технического подполья/	"	4150	1,680					
ДОПОЛНИТЕЛЬНЫЕ ДАННЫЕ									
Показатели приведены для условий строительства при расчетной температуре - 30°C, с ленточными фундаментами, трехслойными стеновыми панелями толщ. 35 см. с отделкой керамической плиткой, при ЭБ 10.1.									
Сметы составлены в базисных ценах П-го территориального района.									
В проекте предусмотрено: несколько вариантов фасадов, вариант подвала с хоз.сараями, вариант с тройным остеклением.									
Показатели на 1 м2 общей площади приведены при расчетной единице 2464,03.									

БЛОК-СЕКЦИЯ 10-ЭТАЖНАЯ 40-КВАРТИРНАЯ РЯДОВАЯ С ТОРЦОВЫМИ ОКОНЧАНИЯМИ 2 - 2 - 3 - 3 (ДЛЯ Г.ИВАНОВО)		ЗОНАЛЬНЫЙ ТИПОВОЙ ПРОЕКТ 90-0240.13.88	Страница 4
В7ЕА СОСТАВ ПРОЕКТНОЙ ДОКУМЕНТАЦИИ			
90.1-И.-АС1-1	Материалы для привязки Общие данные	90.1-И.-ОВ;ВК; ВГС;3;УС1-15.С0	Сборник спецификаций оборудования для заказчика
90.1-И.-АС1-2	Архитектурно-строит. реше- ния ниже отм. 0,000 Вариант с подвалом и лен- точными фундаментами	90.1-И.-ОВ;ВК; ВГС;3;УС2-15.С0 90.1-И.-ТЭ2-16	Техническая эксплуатация
90.1-И.-АС1-3	Архитектурно-строит. реше- ния ниже отм. 0,000 Вариант с техподпольем и ленточными фундаментами	90.1-И.-МП2-17 90.1-И.-ГО1-18	Материалы для проекти- рования План подвала с размеще- нием ПРУ (вариант № 2)
90.1-И.-АС2-4	Архитектурно-строит. реше- ния выше отм. 0,000 Чертежи монтажные Чертежи внутренней отделки	90.1-УАС1-1 90.1-УАС1-2 90.1-ИЖ1.1-И	Узлы монтажные Панели наружных стен трехслойные, толщина панели 350 мм
90.1-И.-АС1-5	Ведомости потребности в материалах	90.1-ИЖ1.1-2	Панели наружных стен цоколя однослойные легкобетонные, толщина панели 300 мм
90.1-И.ОВ1-6	Отопление и вентиляция (изменяемая часть)	90.1-ИЖ1.1-2п	Панели наружных стен подвала однослойные легкобетонные, толщина панели 300 мм
90.1-И.ОВ2-7	Отопление и вентиляция (неизменяемая часть)	90.1-ИЖ1.1-3	Панели наружных стен однослойные легкобетон- ные, толщина панели 350 мм
90.1-И.ОВ1-8.С0 90.1-И.ОВ2-8.С0	Отопление и вентиляция Сборник спецификаций оборудования	90.1-ИЖ2.1-1 90.1-ИЖ2.1-2 90.1-ИЖ2.1-2п	Панели внутренних стен, толщиной 160 мм Панели внутренних стен цоколя, толщ. 140 мм Панели внутренних стен подвала, толщ. 140 мм
90.1-И.ВК1-9	Внутренние водопровод и канализация (изменяемая часть)	90.1-ИЖ3.1-1 90.1-ИЖ3.1-2	Панели перекрытий толщ. 120 мм Панели перекрытий толщ. 160 мм
90.1-И.ВК2-10	Внутренние водопровод и канализация (неизменяемая часть)	90.1-ИЖ4.1-1 90.1-ИЖ4.1-2	Изделия разные бетонные и железобетонные Изделия разные Элементы крыши
90.1-И.ВГС.2-10	Внутреннее газоснабжение (неизменяемая часть)	90.1-ИЖ4.1-2И 90.1-ИЖ4.1-3	Панели покрытия крыши Изделия разные Элементы балконов и лоджий
90.1-И.ВК1-11.С0 90.1-И.ВК2-11.С0 90.1-И.ВГС2-11.С0	Внутренние водопровод, канализация и газо- снабжение	90.1-ИД1-1 90.1-ИМ1-1	Изделия деревянные Изделия металлические
90.1-И.-Э1-12	Электроснабжение (изменяемая часть)		
90.1-И.-УС1-12	Устройства связи (изменяемая часть)		
90.1-И.-Э2-13	Электроснабжение (неизменяемая часть)		
90.1-И.-УС2-13	Устройства связи (неизменяемая часть)		
90.1-И.-Э1-14.С0 90.1-И.-УС1-14.С0 90.1-И.-Э2-14.С0 90.1-И.-УС2-14.С0	Электроснабжение и устрой- ства связи Сборник спецификаций оборудования		
Объем проектных материалов, приведенных к формату II-2736 форматок, в том числе изделий заводского изготовления - 930 форматок			
В7ВА	АВТОР ПРОЕКТА	Проектный институт гражданского строительства, планировки и застройки городов и поселков "Ивановгражданпроект" 153003 г.Иваново, ул.Строительная, д.5	
В7НА	УТВЕРЖДЕНИЕ	Государственный комитет РСФСР по делам строительства Постановление № 93 от 3.07.87	
В7КА	ПОСТАВЩИК	Проектный институт гражданского строительства, планировки и застройки городов и поселков "Ивановгражданпроект" 153003 г.Иваново, ул.Строительная, д.5	
Инв. №			
Катал.лист № 062975			