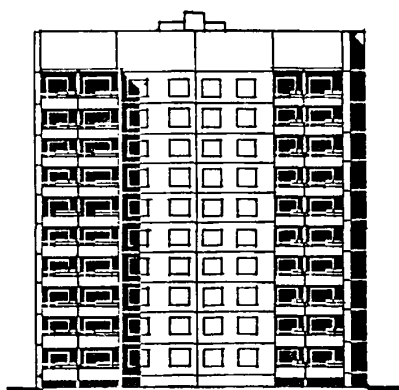
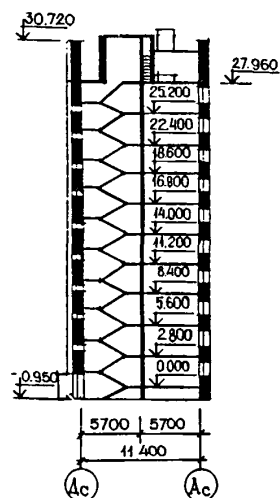
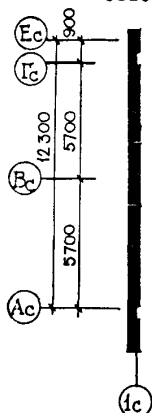
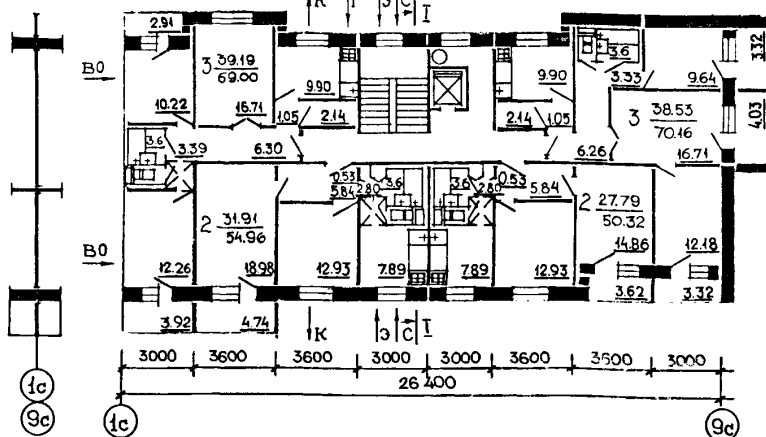


К-2	СТРОИТЕЛЬНЫЙ КАТАЛОГ Часть 2 ТИПОВЫЕ ПРОЕКТЫ ПРЕДПРИЯТИЯ, ЗДАНИЯ И СООРУЖЕНИЯ	90-0242.13.88
СССР	БЛОК-СЕКЦИЯ 10-ЭТАЖНАЯ 39-КВАРТИРНАЯ УГЛОВАЯ-ТОРЦОВАЯ /ПРАВАЯ/ 2-2-3-3 (ДЛЯ Г. ИВАНОВО)	УДК 728.2.011
ЦИТП		
МАРТ 1989	ЗОНАЛЬНЫЙ ТИПОВОЙ ПРОЕКТ	На 4 страницах Страница 1

ФАСАД Ic-9c

РАЗРЕЗ I-I

ЭЛЕМЕНТЫ БЛОКИРОВКИ
ЭБ10.2 ЭБ10.1

ПЛАН ТИПОВОГО ЭТАЖА
НЕИЗМЕНЯЕМАЯ ЧАСТЬ

ЭКСПЛИКАЦИЯ КВАРТИР

Квартиры	Количество	Площадь, м ²	
		жилая	общая (без учета летн.помещ.)
Двухкомнатные	10	27,79	48,51
Двухкомнатные	9	31,91	52,59
Трехкомнатные	20	39,19	65,58
Средняя площадь квартиры	-	34,58	58,20

БЛОК-СЕКЦИЯ 10-ЭТАЖНАЯ 39-КВАРТИРНАЯ УГЛОВАЯ-ТОРЦОВАЯ/ПРАВАЯ/ 2 - 2 - 3 - 3 (ДЛЯ Г. ИВАНОВО)		ЗОНАЛЬНЫЙ ТИПОВОЙ ПРОЕКТ 90-0242.13.88	Страница 2
D2BA	СТРОИТЕЛЬНЫЕ КОНСТРУКЦИИ И ИЗДЕЛИЯ	H5UA	ОТДЕЛКА
	Конструктивная схема с поперечными и продольными несущими стенами		НАРУЖНАЯ
	Фундаменты - ленточные железобетонные сборные Типоразмеров -		Заводская отделка панелей наружных стен керамической плиткой
	Стены наружные - трехслойные керамзитобетонные панели толщ. 350 мм Типоразмеров - 23		ВНУТРЕННЯЯ
	Стены цокольные - однослойные керамзитобетонные панели толщ. 300 мм Типоразмеров - 15		В комнатах и передних - оклейка обоями повышенного качества, в кухнях и уборных масляная покраска панелей на высоту 1,6 м
	Парапеты - однослойные керамзитобетонные панели толщ. 350 мм Типоразмеров - 14		Облицовка стен над кухонным оборудованием - глазурованная плитка на высоту 0,6 м
	Стены внутренние - сборные железобетонные плоские панели толщ. 160 мм Типоразмеров - 21		В ванных комнатах - панели из глазурованной плитки, примыкающие к санитарному оборудованию, высотой 1,8 м, а также другие участки стен на высоту 0,15 м от пола
	Стены внутренние цокольные - сборные железобетонные плоские панели толщ. 140 мм Типоразмеров - 15		Остальная поверхность стен - высококачественная клеевая окраска
	Стены внутренние чердачные - сборные железобетонные плоские панели толщ. 120 мм Типоразмеров - 8	C3GA	ИНЖЕНЕРНОЕ ОБОРУДОВАНИЕ
	Перекрытия - сборные железобетонные плоские панели толщ. 160 мм. Типоразмеров - 16		Водопровод - хозяйственно-питьевой, расчетный напор у основания стояков 37,6 м водяного столба
	Перегородки - железобетонные панели толщ. 60 мм Типоразмеров - 4		Канализация - хозяйственно-бытовая, в городскую сеть; водосток - внутренний с открытым выпуском в сторону осей "Ас" и "Дс"
	Вентблоки - сборные железобетонные толщ. 300 мм Типоразмеров - 1		Отопление - водяное центральное. Система одноконтурная с радиаторами типа РСГ2 и "М 140-А0". Температура теплоносителя 105-70°C
	Санузлы - объемные санкабины по серии I.188-5 вып.10 Типоразмеров - 2		Вентиляция - естественная
	Лестницы - сборные железобетонные плоские марши и площадки по серии I.151-1-6 Типоразмеров - 4		Горячее водоснабжение - от внешней сети, расчетный напор у основания стояков 37,4 м водяного столба
	Лоджии - сборные железобетонные плоские плиты толщ. 120 мм Типоразмеров - 4		Газоснабжение - от внешней сети к кухонным плитам
	Ограждения лоджий - железобетонные сборные Типоразмеров - 10		Электроснабжение - от внешней сети, напряжение 380/220 В
	Шахта лифтовая - железобетонные блоки по серии I.189-6 вып.3/82. Типоразмеров - 2		Освещение - лампами накаливания и люминесцентными лампами
	Покрытие - керамзитобетонные плоские панели толщ. 250 мм. Типоразмеров - 15		Устройства связи - радиотрансляция, коллективные телеантенны, телефонные вводы
	Крыша - с теплым чердаком и внутренним водостоком		Лифт - пассажирский, грузоподъемностью 400 кг. Машинное отделение в уровне чердака
	Кровля - рулонная 4-слойная		Мусоропровод по серии 83 с камерой на I этаже
	Двери наружные по серии I.136.5-19 Типоразмеров - 5	C2ED	ОСНАЩЕНИЕ ЗДАНИЯ
	Двери внутренние - щитовой конструкции по серии I.136-10 Типоразмеров - 4		Оборудование кухонь и санузлов - газовые плиты, мойки, унитазы, ванны, умывальники
	Окна и балконные двери - с раздельными переплетами на -30°C по серии I.136.5-16 Типоразмеров - 6		
	Встроенное оборудование - шкафы и антресоли по серии I.172.5-6 Типоразмеров -		
	Полы - линолеум на теплой основе, керамическая плитка		
	Наибольшая масса монтажного элемента /панель перекр.П1У/ - 7,95 тн		
J30B	НОРМАТИВНОЕ ЗНАЧЕНИЕ ВЕТРОВОГО ДАВЛЕНИЯ 23 кгс/м^2 0,23 кПа	J3NB	НОРМАТИВНОЕ ЗНАЧЕНИЕ ВЕСА СНЕГОВОГО ПОКРОВА 150 кгс/м^2 1,5 кПа
R2C0	СТЕПЕНЬ ОГНЕСТОЙКОСТИ - П	G1BE	ОРИЕНТАЦИЯ - ШИРОТНАЯ
MTBD	РАСЧЕТНАЯ ТЕМПЕРАТУРА НАРУЖНОГО ВОЗДУХА - минус 30°C	G2EE	ИНЖЕНЕРНО-ГЕОЛОГИЧЕСКИЕ УСЛОВИЯ
G2DD	КЛИМАТИЧЕСКИЙ ПОДРАЙОН СССР - ПВ (Г. ИВАНОВО)		

БЛОК-СЕКЦИЯ 10-ЭТАЖНАЯ 39-КВАРТИРНАЯ
УГЛОВАЯ-ТОРЦОВАЯ /ПРАВАЯ/ 2 - 2 - 3 - 3
(ДЛЯ Г.ИВАНОВО)

ЗОНАЛЬНЫЙ
ТИПОВОЙ ПРОЕКТ
90-0242.13.88

Страница 3

Наименование				Всего	На 1м2 общей площади	Наименование				Всего	На 1м2 общей площади
VIIA	СТОИМОСТЬ					V4KA	ЭКСПЛУАТАЦИОННЫЕ ПОКАЗАТЕЛИ				
VIIB	Общая сметная стоимость	тыс. руб.		406,139	0,170	V4KH	Расход воды				
	в том числе:						холодной	л/с	1,5	-	
VIIIL	строительно-монтажных работ	то же	385,643	0,161		V4KJ	горячей	то же	1,1	-	
VIIID	оборудования	"	20,496	0,009		V4KN	Канализационные стоки	"	6,26	-	
VIIJA	ТРУДОЕМКОСТЬ						Тепла	ккал/ч кВт	348881		
VIIJE	Построечные трудовые затраты	чел./дн.	3448	1,44			в том числе:				
							на отопление	то же	172640	-	
							на горячее водоснабжение	"	200,26		
							тепла на отопление 1 м2 общей площади (без учета летних помещений)	"	176241	-	
VIIKA	РАСХОДЫ								204,44		
VIIKB	Расход строительных материалов									74,43	
	Цемент	т.	481,033	0,201						0,863	
	Цемент, приведенный к марке М400	то же	466,017/17,993/0,195			V4KJ	Газа	нм3/ч	10,95		
	в том числе:					V4KK	Потребная электрическая мощность	кВт	41,00	-	
	на сборные изделия	"	448,024	0,187			Эксплуатационные затраты	руб/год			
	Сталь	"	48,798	0,020			ТЕХНИЧЕСКИЕ ХАРАКТЕРИСТИКИ				
	Сталь, приведенная к классам А-1 и С38/23	"	64,574/3,117/0,027			G3NB	Объем строительный	м3	9653,12	4,040	
	В том числе:						в том числе:				
	на сборные изделия	"	61,456	0,025			подземной части	"	13,02	-	
	Бетон и железобетон	м3	1703,55	0,713		G3OC	Площадь застройки	м2	338,57	-	
	в том числе:					G3OB	Общая	"	2389,44	-	
	монолитный:	"	19,547	0,008			Общая (без учета летних помещений)	"	2258,89	-	
	тяжелый	"					Жилая	"	1342,29	0,562	
	легкий	"					летних помещений	"	261,10	-	
	Сборный:	"					В скобках указывается потребность строительных материалов без учета расходов на изготовление сборных изделий, конструкций				
	тяжелый	"	1196,00	0,500							
	легкий	"	488,00	0,204							
	Лесоматериалы	"									
	Лесоматериалы, приведенные к круглому лесу	"	234,658/37,165/0,098								
	Кирпич	тыс. шт.	1,156	0,0004							
	Масса конструкций и материалов	т	4674	1,956							
	Масса надземной части/от низа перекрытия технического подполья/	"	4368	1,828							

ДОПОЛНИТЕЛЬНЫЕ ДАННЫЕ

Показатели приведены для условий строительства при расчетной температуре - 30°C, с ленточными фундаментами, трехслойными стеновыми панелями толщ. 35 см. с отделкой керамической плиткой, при ЭБ 10.1.

Сметы составлены в базисных ценах П-го территориального района.

В проекте предусмотрено: несколько вариантов фасадов, вариант подвала с хоз.сараями, вариант с тройным остеклением.

Показатели на 1 м2 общей площади приведены при расчетной единице 2389,44

3.89 том 2

БЛОК-СЕКЦИЯ 10-ЭТАЖНАЯ 39-КВАРТИРНАЯ УГЛОВАЯ-ТОРЦОВАЯ /ПРАВАЯ/ 2 - 2 - 3 - 3 (ДЛЯ Г. ИВАНОВО)		ЗОНАЛЬНЫЙ ТИПОВОЙ ПРОЕКТ 90-0242.13.88	Страница 4
В7БА СОСТАВ ПРОЕКТНОЙ ДОКУМЕНТАЦИИ			
90.1-И.-АС1-1	Материалы для привязки Общие данные	90.1-И.-ОВ:ВК; ВГС;Э;УС1-15.С0	Сборник спецификаций оборудования для заказчика
90.1-И.-АС1-2	Архитектурно-строит. реше- ния ниже отм. 0,000 Вариант с подвалом и лен- точными фундаментами	90.1-И.-ОВ:ВК; ВГС;Э;УС2-15.С0	
90.1-И.-АС1-3	Архитектурно-строит. реше- ния ниже отм. 0,000 Вариант с техподпольем и ленточными фундаментами	90.1-И.-ТЭ2-16	Техническая эксплуатац ия
90.1-И.-АС2-4	Архитектурно-строит. реше- ния выше отм. 0,000 Чертежи монтажные Чертежи внутренней отделки	90.1-И.-МП2-17	Материалы для проектиро- вания
90.1-И.-АС1-5	Ведомости потребности в материалах	90.1-И.-ГО1-18	План подвала с размеще- нием ПРУ (вариант № 2)
90.1-И.ОВ1-6	Отопление и вентиляция (изменяемая часть)	90.1-УАС1-1 90.1-УАС1-2	Узлы монтажные
90.1-И.ОВ2-7	Отопление и вентиляция (неизменяемая часть)	90.1-ИЖ1.1-Ии	Панели наружных стен трехслойные, толщина панели 350 мм
90.1-И.ОВ1-8.С0 90.1-И.ОВ2-8.С0	Отопление и вентиляция Сборник спецификаций оборудования	90.1-ИЖ1.1-2	Панели наружных стен цоколя однослойные легкобетонные, толщина панели 300 мм
90.1-И.ВК1-9	Внутренние водопровод и канализация (изменяемая часть)	90.1-ИЖ1.1-2п	Панели наружных стен подвала однослойные легкобетонные, толщина панели 300 мм
90.1-И.ВК2-10	Внутренние водопровод и канализация (неизменяемая часть)	90.1-ИЖ1.1-3	Панели наружных стен однослойные легкобетон- ные, толщина панели 350 мм
90.1-И.ВГС2-10	Внутреннее газоснабжение (неизменяемая часть)	90.1-ИЖ2.1-1	Панели внутренних стен, толщиной 160 мм
90.1-И.ВК1-11.С0 90.1-И.ВК2-11.С0 90.1-И.ВГС2-11.С0	Внутренние водопровод, канализация и газоснабже- ние	90.1-ИЖ2.1-2	Панели внутренних стен цоколя, толщ. 140 мм
90.1-И.-Э1-12	Электроснабжение (изменяемая часть)	90.1-ИЖ2.1-2п	Панели внутренних стен подвала, толщ. 140 мм
90.1-И.-УС1-12	Устройства связи (изменяемая часть)	90.1-ИЖ3.1-1	Панели перекрытий толщ. 120 мм
90.1-И.-Э2-13	Электроснабжение (неизменяемая часть)	90.1-ИЖ3.1-2	Панели перекрытий толщ. 160 мм
90.1-И.-УС2-13	Устройства связи (неизменяемая часть)	90.1-ИЖ4.1-1	Изделия разные бетонные и железобетонные
90.1-И.-Э1-14.С0 90.1-И.-УС1-14.С0 90.1-И.-Э2-14.С0 90.1-И.-УС2-14.С0	Электроснабжение и устрой- ства связи Сборник спецификаций оборудования	90.1-ИЖ4.1-2	Изделия разные Элементы крыши
		90.1-ИЖ4.1-2и	Панели покрытия крыши
		90.1-ИЖ4.1-3	Изделия разные Элементы балконов и лоджий
		90.1-ИД1-1	Изделия деревянные
		90.1-ИМ1-1	Изделия металлические
Объем проектных материалов, приведенных к формату II-2736 форматок, в том числе изделий заводского изготовления - 930 форматок			
В7БА	АВТОР ПРОЕКТА	Проектный институт гражданского строительства планировки и застройки городов и поселков "Ивановгражданпроект" 153003 г.Иваново, ул.Строительная, д.5	
В7НА	УТВЕРЖДЕНИЕ	Государственный комитет РСФСР по делам строительства Постановление №93 от 3.07.87.	
В7КА	ПОСТАВЩИК	Проектный институт гражданского строительства планировки и застройки городов и поселков "Ивановгражданпроект" 153003 г.Иваново, ул.Строительная, д.5	
Инв. №			
Катал.лист № 062977			