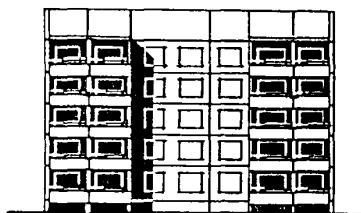
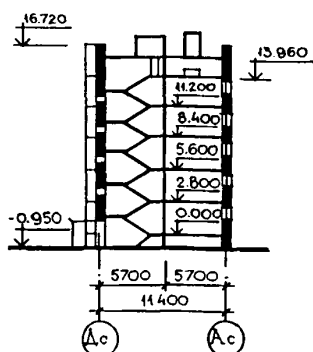


К-2	<b>СТРОИТЕЛЬНЫЙ КАТАЛОГ</b> <b>Часть 2</b> <b>ТИПОВЫЕ ПРОЕКТЫ ПРЕДПРИЯТИЙ, ЗДАНИЯ И СООРУЖЕНИЙ</b>	90-0243.13.88
СССР	БЛОК-СЕКЦИЯ 5 - ЭТАЖНАЯ 20-КВАРТИРНАЯ РЯДОВАЯ С ТОРЦЕВЫМИ ОКОНЧАНИЯМИ I - 2 - 3 - 3 ( ДЛ Я Г.ИВАНОВО )	УДК 728.2.011
ЦИТП		
МАРТ 1989	ЗОНАЛЬНЫЙ ТИПОВОЙ ПРОЕКТ	№ 4 страниц Страница 1

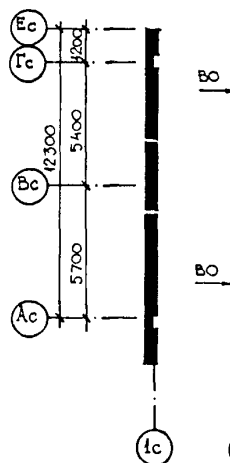
ФАСАД Ic-8с



РАЗРЕЗ I-I

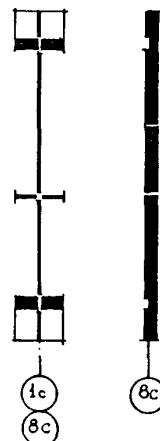
ПЛАН ТИПОВОГО ЭТАЖА  
НЕИЗМЕНЯЕМАЯ ЧАСТЬ

ЭБ 5.2



ЭЛЕМЕНТЫ БЛОКИРОВКИ

ЭБ 5.1 ЭБ 5.3



ЭКСПЛИКАЦИЯ КВАРТИР

Квартиры	Количество	Площадь, м2	
		Жилая	Общая (без учета летн.помещ.)
Однокомнатные	6	18.98	37.11
Двухкомнатные	4	31.91	52.59
Трехкомнатные	10	39.19	65.58
Средняя площадь квартиры	-	31.67	54.46

БЛОК-СЕКЦИЯ 5-ЭТАЖНАЯ 20-КВАРТИРНАЯ РЯДОВАЯ С ТОРЦОВЫМИ ОКОНЧАНИЯМИ I - 2 - 3 - 3 (ДЛЯ Г. ИВАНОВО)			ЗОНАЛЬНЫЙ ТИПОВОЙ ПРОЕКТ 90-0243.13.88	Страница 2
D2BA	СТРОИТЕЛЬНЫЕ КОНСТРУКЦИИ И ИЗДЕЛИЯ	H5UA	ОТДЕЛКА	
	Конструктивная схема с поперечными и продольными несущими стенами		НАРУЖНАЯ	
	Фундаменты - ленточные железобетонные сборные Типоразмеров -		Заводская отделка панелей наружных стен керамической плиткой	
	Стены наружные - трехслойные керамзитобетонные панели толщ. 350 мм Типоразмеров - 13		ВНУТРЕННЯЯ	
	Стены цокольные - однослойные керамзитобетонные панели толщ. 300 мм Типоразмеров -		В комнатах и передних - оклейка обоями повышенного качества, в кухнях и уборных масляная покраска панелей на высоту 1,6 м	
	Парапеты - однослойные керамзитобетонные панели толщ. 350мм. Типоразмеров - 14		Облицовка стен над кухонным оборудованием - глазурованная плитка на высоту 0,6 м	
	Стены внутренние - сборные железобетонные плоские панели толщ. 160мм. Типоразмеров-15		В ванных комнатах - панели из глазурованной плитки, примыкающие к санитарному оборудованию, высотой 1,8 м, а также другие участки стен на высоту 0,15 м от пола	
	Стены внутренние цокольные - сборные железобетонные плоские панели толщ. 140 мм Типоразмеров -		Остальная поверхность стен - высококачественная клеевая окраска	
	Стены внутренние чердачные - сборные железобетонные плоские панели толщ. 120 мм Типоразмеров - 6	C3GA	ИНЖЕНЕРНОЕ ОБОРУДОВАНИЕ	
	Перекрытия - сборные железобетонные плоские панели толщ. 160мм. Типоразмеров - 10		Водопровод - хозяйственно-питьевой, расчетный напор у основания стояков 22,5 м водяного столба	
	Перегородки - железобетонные панели толщ. 60 мм Типоразмеров - 4		Канализация - хозяйственно-бытовая, в городскую сеть; водосток - внутренний с открытым выпуском в сторону осей "Ас" и "Дс"	
	Вентблоки - сборные железобетонные толщ. 300 мм Типоразмеров - 1		Отопление - водяное центральное. Система однотрубная с радиаторами типа РСГ2 и "М 140-А0". Температура теплоносителя 105-70°C	
	Санузлы - объемные санкабины по серии I.188-5 вып.10 Типоразмеров - 2		Вентиляция - естественная	
	Лестницы - сборные железобетонные плоские марши и площадки по серии I.151.1-6 вып.1 Типоразмеров - 4		Горячее водоснабжение - от внешней сети, расчетный напор у основания стояков 24,0 м водяного столба	
	Лоджии - сборные железобетонные плоские плиты толщ. 120мм Типоразмеров - 3		Газоснабжение - от внешней сети к кухонным плитам	
	Ограждения лоджий - железобетонные сборные Типоразмеров - 10		Электроснабжение - от внешней сети, напряжение 380/220 В	
	Покрытие - керамзитобетонные плоские панели толщ. 250мм Типоразмеров - 13		Освещение - лампами накаливания и люминисцентными лампами	
	Крыша с теплым чердаком и внутренним водостоком		Устройства связи - радиотрансляция, коллективные антенны, телефонные вводы	
	Кровля - рулонная 4-слойная		Лифт - пассажирский, грузоподъемностью 400 кг. Машинное отделение в уровне чердака.	
	Двери наружные по серии I.136.5-19 Типоразмеров - 5		Мусоропровод по серии 83 с камерой на I этаже	
	Двери внутренние - щитовой конструкции по серии I.136-10 Типоразмеров - 4	C2ED	ОСНАЩЕНИЕ ЗДАНИЯ	
	Окна и балконные двери - с раздельными переплетами на -30°C по серии I.136.5-16 Типоразмеров - 6		Оборудование кухонь и санузлов - газовые плиты, мойки, унитазы, ванны, умывальники	
	Встроенное оборудование - шкафы и антресоли по серии I.172.5-6 Типоразмеров - 4			
	Полы - линолеум на теплой основе, керамическая плитка			
	Наибольшая масса монтажного элемента /панель перекрытия/ - 7,95 тн			
J30B	НОРМАТИВНОЕ ЗНАЧЕНИЕ ВЕТРОВОГО ДАВЛЕНИЯ	J3MB	НОРМАТИВНОЕ ЗНАЧЕНИЕ ВЕСА СНЕГОВОГО ПОКРОВА	23 кгс/м <sup>2</sup> 0,23 кПа
R2CO	СТЕПЕНЬ ОГНЕСТОЙКОСТИ - П	G3BE	ОРИЕНТАЦИЯ - ШИРОТНАЯ	150 кгс/м <sup>2</sup> 1,5 кПа
N1BD	РАСЧЕТНАЯ ТЕМПЕРАТУРА НАРУЖНОГО ВОЗДУХА - минус 30°C	G2EE	ИНЖЕНЕРНО-ГЕОЛОГИЧЕСКИЕ УСЛОВИЯ	
G2DD	КЛИМАТИЧЕСКИЙ ПОДРАЙОН СССР - ПВ (Г. ИВАНОВО)			

БЛОК-СЕКЦИЯ 5-ЭТАЖНАЯ 20-КВАРТИРНАЯ РЯДОВАЯ С ТОРЦОВЫМИ ОКОНЧАНИЯМИ I - 2 - 3 - 3 ( ДЛ Я Г. ИВАНОВО )					ЗОНАЛЬНЫЙ ТИПОВОЙ ПРОЕКТ 90-0243.13.88		Страница 3	
Наименование		Всего	На 1м2 общей площади		Наименование		Всего	На 1м2 общей площади
VIIA	СТОИМОСТЬ			V4KA	ЭКСПЛУАТАЦИОННЫЕ ПОКАЗАТЕЛИ			
VIIIB	Общая сметная стоимость	тыс. руб. 162088	141,31	V4KH	Расход			
VIIL	в том числе:				воды	л/с	0,96	-
	строительно-монтажных работ	то же 151150	131,77	V4KJ	холодной	то же	0,71	-
VIIIO	оборудования	" 10938	9,54	V4KN	горячей	"	3,25	-
VISA	ТРУДОЕМКОСТЬ				Канализационные стоки	"	187205	-
VITE	Построечные трудовые затраты	чел./дн. 1288	1,123	-	Тепла	ккал/ч	217,16	-
VIKA	РАСХОДЫ			-	в том числе:	кВт	75300	-
VIKB	Расход строительных материалов			-	на отопление	то же	87,350	-
	Цемент	т. 253,952	0,221	-	на горячее водоснабжение	"	111905	-
	Цемент, приведенный к марке М400	то же 245,382/20,306/0,214		V4KJ	тепла на отопление 1 м2		129,81	-
	в том числе:			V4KH	общей площади (без учета летних помещений)	"	65,65	0,76
	на сборные изделия	" 225,076	0,196		Газа	нм3/ч	7,50	
	Сталь	" 26,781	0,0233		Потребная электрическая мощность	кВт	22,00	-
	Сталь приведенная к классам А-I и С38/23	" 35,877/1.7534/0,0312		G3NB	Эксплуатационные затраты	руб/год		
	В том числе:				ТЕХНИЧЕСКИЕ ХАРАКТЕРИСТИКИ			
	на сборные изделия	" 34,124	0,0297		Объем строительный	м3	4089,42	3,565
	Бетон и железобетон	м3 891,42	0,777		в том числе:			
	в том числе:				подземной части	"	13,02	-
	монолитный:			G3OC	Площадь застройки	м2	288,72	-
	тяжелый	то же 8,462	0,007		Общая	"	1147,03	-
	легкий	" -	-	G3OB	Общая (без учета летних помещений)	"	1089,18	-
	Сборный:			-	Жилая	"	633,42	0,552
	тяжелый	" 695,33	0,61		летних помещений	"	115,70	-
	легкий	" 187,25	0,16	G3OK				
	Лесоматериалы	"						
	Лесоматериалы, приведенные к круглому лесу	" 112,41/25.121/0,098						
	Кирпич	тыс.шт. 0,156	-					
	Масса конструкций и материалов	т 1985	1,73					
	Масса надземной части/от низа перекрытия технического подполья/	" 1720	1,50					

## ДОПОЛНИТЕЛЬНЫЕ ДАННЫЕ

Показатели приведены для условий строительства при расчетной температуре - 30°C, с ленточными фундаментами, трехслойными стеновыми панелями толщ. 35 см с отделкой керамической плиткой, при ЭБ 10.1.

Сметы составлены в базисных ценах II-го территориального района.

В проекте предусмотрено: несколько вариантов фасадов, вариант подвала с хоз.сараями, вариант с тройным остеклением.

Показатели на 1 м2 общей площади приведены при расчетной единице 1147.03.

1-3-89 том 2

БЛОК-СЕКЦИЯ 5-ЭТАЖНАЯ 20-КВАРТИРНАЯ РЯДОВАЯ С ТОРЦОВЫМИ ОКОНЧАНИЯМИ I - 2 - 3 - 3 (ДЛЯ Г. ИВАНОВО)		ЗОНАЛЬНЫЙ ТИПОВОЙ ПРОЕКТ 90-0243.13.88	Страница 4
В7ЕА СОСТАВ ПРОЕКТНОЙ ДОКУМЕНТАЦИИ			
90.I-И.-АСI-I	Материалы для привязки Общие данные	90.I-И.-ОВ;ВК; ВГС;Э;УСI-15.00	Сборник спецификаций оборудования для заказчика
90.I-И.-АСI-2	Архитектурно-строит. реше- ния ниже отм. 0,000 Вариант с подвалом и лен- точными фундаментами	90.I-И.-ОВ;ВК; ВГС;Э;УС2-15.00	
90.I-И.-АСI-3	Архитектурно-строит. реше- ния ниже отм. 0,000 Вариант с техподпольем и ленточными фундаментами	90.I-И.-ТЭ2-I6	Техническая эксплуатация
90.I-И.-АС2-4	Архитектурно-строит. реше- ния выше отм. 0,000 Чертежи монтажные Чертежи внутренней отделки	90.I-И.-МП2-I7	Материалы для проектиро- вания
90.I-И.-АСI-5	Ведомости потребности в материалах	90.I-И.-ГОI-I8	План подвала с размещением ПРУ (вариант № 2)
90.I-И.ОВI-6	Отопление и вентиляция (изменяемая часть)	90.I-УАСI-I 90.I-УАСI-2	Узлы монтажные
90.I-И.ОВ2-7	Отопление и вентиляция (неизменяемая часть)	90.I-ИЖI.I-Ии	Панели наружных стен трехслойные, толщина панели 350 мм
90.I-И.ОВI-8.00 90.I-И.ОВ2-8.00	Отопление и вентиляция Сборник спецификаций оборудования	90.I-ИЖI.I-2п	Панели наружных стен подвала однослойные, легкобетонные, толщина панели 300 мм
90.I-И.ВКИ-9	Внутренние водопровод и канализация (изменяемая часть)	90.I-ИЖI.I-3	Панели наружных стен однослойные, легкобетонные, толщина панели 350 мм
90.I-И.ВК2-I0	Внутренние водопровод и канализация (неизменяемая часть)	90.I-ИЖ2.I-I	Панели внутренних стен, толщиной 160 мм
90.I-И.ВГС.2-I0	Внутреннее газоснабжение (неизменяемая часть)	90.I-ИЖ2.I-2	Панели внутренних стен цоколя, толщ. 140 мм
90.I-И.ВКИ-II.00 90.I-И.ВК2-II.00 90.I-И.ВГС2-II.00	Внутренние водопровод, канализация и газо- снабжение	90.I-ИЖ2.I-2п	Панели внутренних стен подвала, толщ. 140 мм
90.I-И.-ЭI-I2	Электроснабжение (изменяемая часть)	90.I-ИЖ3.I-I	Панели перекрытий толщ. 120 мм
90.I-И.-УСИ-I2	Устройства связи (изменяемая часть)	90.I-ИЖ3.I-2	Панели перекрытий толщ. 160 мм
90.I-И.-Э2-I3	Электроснабжение (неизменяемая часть)	90.I-ИЖ4.I-I	Изделия разные бетонные и железобетонные
90.I-И.-УС2-I3	Устройства связи (неизменяемая часть)	90.I-ИЖ4.I-2	Изделия разные Элементы крыши
90.I-И.-ЭI-I4.00 90.I-И.-УСИ-I4.00 90.I-И.-Э2-I4.00 90.I-И.-УС2-I4.00	Электроснабжение и устрой- ства связи Сборник спецификаций оборудования	90.I-ИЖ4.I-2и 90.I-ИЖ4.I-3	Панели покрытия крыши Изделия разные Элементы балконов и лоджий
		90.I-ИДИ-I	Изделия деревянные
		90.I-ИМИ-I	Изделия металлические
Объем проектных материалов, приведенных к формату II-2736 форматок, в том числе изделий заводского изготовления - 930 форматок			
В7БА	АВТОР ПРОЕКТА	Проектный институт гражданского строительства, планировки и за- стройки городов и поселков "Ивановгражданпроект" 153003 г.Иваново, ул.Строительная, д.5	
В7НА	УТВЕРЖДЕНИЕ	Государственный комитет РСФСР по делам строительства Постановление № 93 от 3.07.87	
В7КА	ПОСТАВЩИК	Проектный институт гражданского строительства, планировки и за- стройки городов и поселков "Ивановгражданпроект" 153003 г.Иваново, ул.Строительная, д.5	
Инв. № Катал.лист № 062978			