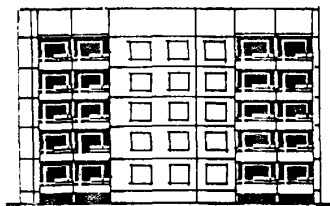
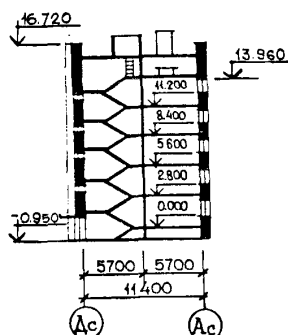
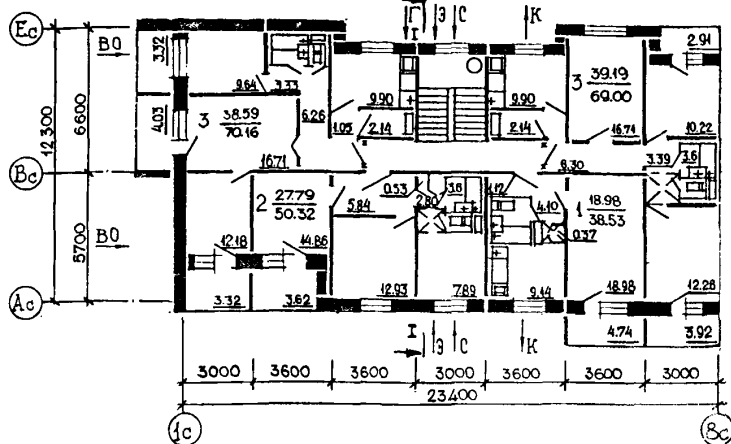
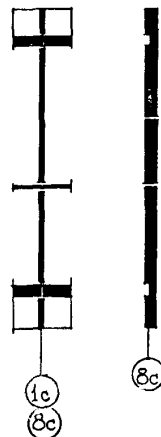


<b>К-2</b>	<b>СТРОИТЕЛЬНЫЙ КАТАЛОГ</b> <b>Часть 2</b> <b>ТИПОВЫЕ ПРОЕКТЫ ПРЕДПРИЯТИЙ, ЗДАНИЙ И СООРУЖЕНИЙ</b>	90-0244.13.88
<b>СССР</b>	БЛОК-СЕКЦИЯ 5 ЭТАЖНАЯ 19 КВАРТИРНАЯ УГЛОВАЯ - ТОРЦОВАЯ /ЛЕВАЯ/ I - 2 - 3 - 3 ( для г. ИВАНОВО )	УДК 728.2.011
<b>ЦИТП</b>		
МАРТ <b>1989</b>	<b>ЗОНАЛЬНЫЙ ТИПОВОЙ ПРОЕКТ</b>	На 4 страницах Страница 1

**ФАСАД Ic-8с**

**РАЗРЕЗ I-I**

**ПЛАН ТИПОВОГО ЭТАЖА**  
**НЕИЗМЕНЯЕМАЯ ЧАСТЬ**

**ЭЛЕМЕНТЫ БЛОКИРОВКИ**  
**ЭБ 5.1 ЭБ 5.3**

**ЭКСПЛИКАЦИЯ КВАРТИР**

Квартиры	Количество	Площадь, м <sup>2</sup>	
		Жилая	Общая (без учета лестн.помещ.)
Однокомнатные	5	18,98	37,11
Двухкомнатные	4	27,79	47,91
Трехкомнатные	10	39,19	65,58
Средняя площадь квартиры	-	31,30	54,28

БЛОК-СЕКЦИЯ 5-ЭТАЖНАЯ 19-КВАРТИРНАЯ УГЛОВАЯ-ТОРЦОВАЯ /ЛЕВАЯ/ I - 2 - 3 - 3 (ДЛЯ Г. ИВАНОВО)		ЗОНАЛЬНЫЙ ТИПОВОЙ ПРОЕКТ 90-0244.13.88	Страница 2
D2BA	СТРОИТЕЛЬНЫЕ КОНСТРУКЦИИ И ИЗДЕЛИЯ	H5UA	ОТДЕЛКА
	Конструктивная схема с поперечными и продольными несущими стенами		НАРУЖНАЯ
	Фундаменты - ленточные железобетонные сборные Типоразмеров -		Заводская отделка панелей наружных стен керамической плиткой
	Стены наружные - трехслойные керамзитобетонные панели толщ. 350 мм Типоразмеров - I9		ВНУТРЕННЯЯ
	Стены цокольные - однослойные керамзитобетонные панели толщ. 300 мм Типоразмеров - I4		В комнатах и передних - оклейка обоями повышенного качества, в кухнях и уборных масляная покраска панелей на высоту I,6 м
	Парапеты - однослойные керамзитобетонные панели толщ. 350 мм. Типоразмеров - I3		Облицовка стен над кухонным оборудованием - глазурованная плитка на высоту 0,6 м
	Стены внутренние - сборные железобетонные плоские панели толщ. 160 мм Типоразмеров - I6		В ванных комнатах - панели из глазурованной плитки, примыкающие к санитарному оборудованию, высотой I,8 м, а также другие участки стен на высоту 0,15 м от пола
	Стены внутренние цокольные - сборные железобетонные плоские панели толщ. 140 мм Типоразмеров - I5		Остальная поверхность стен - высококачественная клеевая окраска
	Стены внутренние чердачные - сборные железобетонные плоские панели толщ. 120 мм Типоразмеров - 8	C3GA	ИНЖЕНЕРНОЕ ОБОРУДОВАНИЕ
	Перекрытия - сборные железобетонные плоские панели толщ. 160 мм. Типоразмеров - I6		Водопровод - хозяйственно-питьевой, расчетный напор у основания стояков 22,5 м водяного столба
	Перегородки - железобетонные панели толщ. 60 мм Типоразмеров - 4		Канализация - хозяйственно-бытовая, в городскую сеть; водосток - внутренний с открытым выпуском в сторону осей "Ас" и "Дс"
	Вентблоки - сборные железобетонные толщ. 300 мм Типоразмеров - I		Отопление - водяное центральное. Система однотрубная с радиаторами типа РСГ2 и "М I40-А0". Температура теплоносителя 105-70°C
	Санузлы - объемные санкабины по серии I.188-5 вып.10 Типоразмеров - 2		Вентиляция - естественная
	Лестницы - сборные железобетонные плоские марши и площадки по серии I.151.1-6 вып. I Типоразмеров - 4		Горячее водоснабжение - от внешней сети, расчетный напор у основания стояков 24,0 м водяного столба
	Лоджии - сборные железобетонные плоские плиты толщ. 120 мм Типоразмеров - 4		Газоснабжение - от внешней сети к кухонным плитам
	Ограждения лоджий - железобетонные сборные Типоразмеров - 10		Электроснабжение - от внешней сети, напряжение 380/220 В
	Покрытие - керамзитобетонные плоские панели толщ. 250 мм. Типоразмеров - I5		Освещение - лампами накаливания и люминисцентными лампами
	Крыша - с теплым чердаком и внутренним водостоком		Устройства связи - радиотрансляция, коллективные телеантенны, телефонные вводы
	Кровля - рулонная 4-слойная		Лифт - пассажирский, грузоподъемностью 400 кг. Машинное отделение в уровне чердака
	Двери наружные по серии I.136.5-I9 Типоразмеров - 5		Мусоропровод по серии 83 с камерой на I этаже
	Двери внутренние - щитовой конструкции по серии I.136-I0 Типоразмеров - 4	C2ED	ОСНАЩЕНИЕ ЗДАНИЯ
	Окна и балконные двери - с раздельными переплетами на -30°C по серии I.136.5-I6 Типоразмеров - 6		Оборудование кухонь и санузлов - газовые плиты, мойки, унитазы, ванны, умывальники
	Встроенное оборудование - шкафы и антресоли по серии I.172.5-6 Типоразмеров -		
	Полы - линолеум на теплой основе, керамическая плитка		
	Наибольшая масса монтажного элемента /панель перекр. ПIV/ - 7,95 тн		
J30B	НОРМАТИВНОЕ ЗНАЧЕНИЕ ВЕТРОВОГО ДАВЛЕНИЯ $\frac{23 \text{ кгс/м}^2}{0,23 \text{ кПа}}$	J3NB	НОРМАТИВНОЕ ЗНАЧЕНИЕ ВЕСА СНЕГОВОГО ПОКРОВА $\frac{150 \text{ кгс/м}^2}{1,5 \text{ кПа}}$
R2CO	СТЕПЕНЬ ОГНЕСТОЙКОСТИ - П	G1BE	ОРИЕНТАЦИЯ - ШИРОТНАЯ
N1BD	РАСЧЕТНАЯ ТЕМПЕРАТУРА НАРУЖНОГО ВОЗДУХА - минус 30°C	G2EE	ИНЖЕНЕРНО-ГЕОЛОГИЧЕСКИЕ УСЛОВИЯ
G2DD	КЛИМАТИЧЕСКИЙ ПОДРАЙОН СССР - ПВ (Г. ИВАНОВО)		

БЛОК-СЕКЦИЯ 5-ЭТАЖНАЯ 19-КВАРТИРНАЯ УГЛОВАЯ-ТОРЦОВАЯ /ЛЕВАЯ/ I - 2 - 3 - 3 (ДЛЯ Г. ИВАНОВО)					ЗОНАЛЬНЫЙ ТИПОВОЙ ПРОЕКТ 90.0244.13.88		Страница 3	
Наименование		Всего	На I м2 общей площади		Наименование		Всего	На I м2 общей площади
VIIA	СТОИМОСТЬ				V4KA	ЭКСПЛУАТАЦИОННЫЕ ПОКАЗАТЕЛИ		
VIIБ	Общая сметная стоимость	тыс. руб. 184505		168,60	V4KH	Расход воды		
VIII	в том числе: строительно-монтажных работ	то же 173254		158,32	V4KJ	холодной л/с	0,93	-
						горячей то же	0,69	-
VIIО	оборудования	" 11251		10,28	V4KN	Канализационные стоки	" 3,18	-
VIIA	ТРУДОЕМКОСТЬ					Тепла	ккал/ч 194455	
VIIЕ	Построечные трудовые затраты	чел.-дн. 1316		1,203		в том числе: на отопление	кВт 225,57	
VIIA	РАСХОДЫ					на горячее водоснабжение	то же 95,76	
VIIБ	Расход строительных материалов					тепла на отопление I м2 общей площади (без учета летних помещений)	111905	-
	Цемент	т 276,448		0,253			-	72,09
	Цемент,приведенный к марке М400	то же 267,650/22,610/0,245			V4KJ	Газа	нм3/ч 7,25	-
	в том числе:				V4KH	Потребная электрическая мощность	кВт 22,00	-
	на сборные изделия	" 245,040		0,224		Эксплуатационные затраты	руб/год	
	Сталь	" 27,592		0,0252		ТЕХНИЧЕСКИЕ ХАРАКТЕРИСТИКИ		
	Сталь,приведенная к классам А-I и С38/23	" 35,893/1.958/0,0167			G3NB	Объем строительный	м3 4253,04	3,886
	В том числе: на сборные изделия	" 33,935		0,031		в том числе: подземной части	" 13,02	-
	Бетон и железо-бетон	м3 991,80		0,906	G3OC	Площадь застройки	м2 299,66	-
	в том числе: монолитный: тяжелый	то же 9,765		0,0089	G3OB	Общая	то же 1094,32	-
	легкий	" -		-		Общая (без учета летних помещений)	" 1031,48	-
	Сборный: тяжелый	" 697,67		0,64		Жилая	" 594,66	0,543
	легкий	" 284,37		0,26	G3OK	летних помещений	" 125,68	-
	Лесоматериалы	"				В скобках указывается потребность строительных материалов без учета расходов на изготовление сборных изделий, конструкций.		
	Лесоматериалы, приведенные к круглому лесу	" 113,810/18.905/0,104						
	Кирпич	тыс.шт. 0,156		-				
	Масса конструкций и материалов	т. 2115		1,93				
	Масса надземной части / от низа перекрытия технического подполья/	то же 1815		1,66				

## ДОПОЛНИТЕЛЬНЫЕ ДАННЫЕ

Показатели приведены для условий строительства при расчетной температуре - 30°C, с ленточными фундаментами, трехслойными стеновыми панелями толщ. 35 см. с отделкой керамической плиткой, при ЭБ 10.1.

Сметы составлены в базисных ценах П-го территориального района.

В проекте предусмотрено: несколько вариантов фасадов, вариант подвала с хоз.сараями, вариант с тройным остеклением.

Показатели на I м2 общей площади приведены при расчетной единице 1094,32.

БЛОК-СЕКЦИЯ 5-ЭТАЖНАЯ 19-КВАРТИРНАЯ УГЛОВАЯ-ТОРЦОВАЯ /ЛЕВАЯ/ I - 2 - 3 - 3 (ДЛЯ Г. ИВАНОВО)		ЗОНАЛЬНЫЙ ТИПОВОЙ ПРОЕКТ 90-0244.13.88	Страница 4
В7ЕА	СОСТАВ ПРОЕКТНОЙ ДОКУМЕНТАЦИИ		
90.I-И.-АС1-1	Материалы для привязки Общие данные	90.I-И.-ОВ;ВК; ВГС;Э;УС1-15.С0	Сборник спецификаций оборудования для заказчика
90.I-И.-АС1-2	Архитектурно-строит. реше- ния ниже отм. 0,000 Вариант с подвалом и лен- точными фундаментами	90.I-И.-ОВ;ВК; ВГС;Э;УС2-15.С0	
90.I-И.-АС1-3	Архитектурно-строит. реше- ния ниже отм. 0,000 Вариант с техподпольем и ленточными фундаментами	90.I-И.-ТЭ2-16	Техническая эксплуатация
90.I-И.-АС2-4	Архитектурно-строит. реше- ния выше отм. 0,000 Чертежи монтажные Чертежи внутренней отделки	90.I-И.-МП2-17	Материалы для проектиро- вания
90.I-И.-АС1-5	Ведомости потребности в материалах	90.I-И.-ГО1-18	План подвала с размеще- нием ПРУ (вариант № 2)
90.I-И.-ОВ1-6	Отопление и вентиляция (изменяемая часть)	90.I-УАС1-1 90.I-УАС1-2	Узлы монтажные
90.I-И.-ОВ2-7	Отопление и вентиляция (неизменяемая часть)	90.I-ИЖ1.I-1и	Панели наружных стен трехслойные, толщина панели 350 мм
90.I-И.-ОВ1-8.С0 90.I-И.-ОВ2-8.С0	Отопление и вентиляция Сборник спецификаций оборудования	90.I-ИЖ1.I-2	Панели наружных стен цоколя однослойные легкобетонные, толщина панели 300 мм
90.I-И.-ВК1-9	Внутренние водопровод и канализация (изменяемая часть)	90.I-ИЖ1.I-2п	Панели наружных стен подвала однослойные легкобетонные, толщина панели 300 мм
90.I-И.-ВК2-10	Внутренние водопровод и канализация (неизменяемая часть)	90.I-ИЖ1.I-3	Панели наружных стен однослойные легкобетон- ные, толщина панели 350 мм
90.I-И.-ВГС.2-10	Внутреннее газоснабжение (неизменяемая часть)	90.I-ИЖ2.I-1	Панели внутренних стен, толщиной 160 мм
90.I-И.-ВК1-11.С0 90.I-И.-ВК2-11.С0 90.I-И.-ВГС2-11.С0	Внутренние водопровод, канализация и газоснабже- ние	90.I-ИЖ2.I-2	Панели внутренних стен цоколя, толщ. 140 мм
90.I-И.-Э1-12	Электроснабжение (изменяемая часть)	90.I-ИЖ2.I-2п	Панели внутренних стен подвала, толщ. 140 мм
90.I-И.-УС1-12	Устройства связи (изменяемая часть)	90.I-ИЖ3.I-1	Панели перекрытий толщ. 120 мм
90.I-И.-Э2-13	Электроснабжение (неизменяемая часть)	90.I-ИЖ3.I-2	Панели перекрытий толщ. 160 мм
90.I-И.-УС2-13	Устройства связи (неизменяемая часть)	90.I-ИЖ4.I-1	Изделия разные бетонные и железобетонные
90.I-И.-Э1-14.С0 90.I-И.-УС1-14.С0 90.I-И.-Э2-14.С0 90.I-И.-УС2-14.С0	Электроснабжение и устрой- ства связи Сборник спецификаций оборудования	90.I-ИЖ4.I-2	Изделия разные Элементы крыши
		90.I-ИЖ4.I-2и	Панели покрытия крыши
		90.I-ИЖ4.I-3	Изделия разные Элементы балконов и лоджий
		90.I-ИД1-1	Изделия деревянные
		90.I-ИМ1-1	Изделия металлические
Объем проектных материалов, приведенных к формату II-2446 форматок, в том числе изделий заводского изготовления - 930 форматок			
В7ВА	АВТОР ПРОЕКТА	Проектный институт гражданского строительства планировки и застройки городов и поселков "Ивановгражданпроект" 153003 г.Иваново, ул.Строительная, д.5	
ВГНА	УТВЕРЖДЕНИЕ	Государственный комитет РСФСР по делам строительства Постановление № 93 от 3.07.87.	
В7КА	ПОСТАВЩИК	Проектный институт гражданского строительства планировки и застройки городов и поселков "Ивановгражданпроект" 153003 г.Иваново, ул.Строительная, д.5	
		Инв. № Катал.лист № 062979	