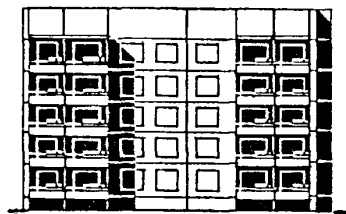
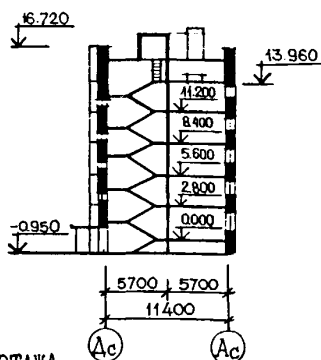
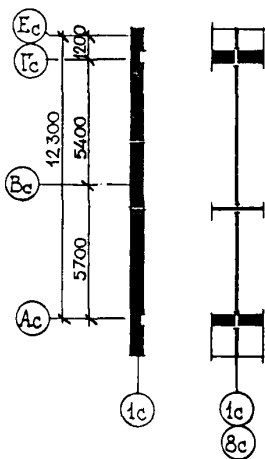
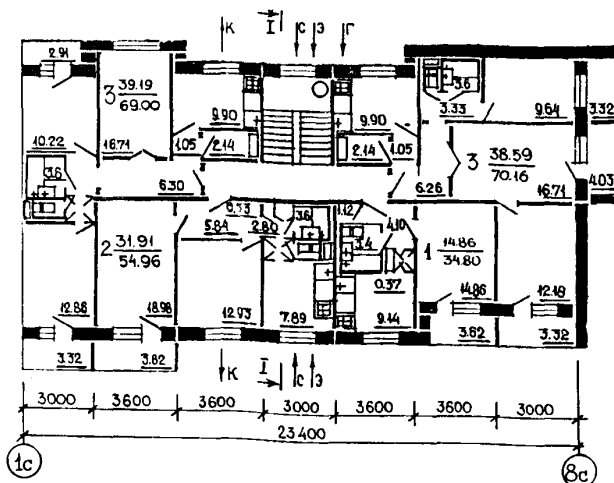


К-2	СТРОИТЕЛЬНЫЙ КАТАЛОГ Часть 2 ТИПОВЫЕ ПРОЕКТЫ ПРЕДПРИЯТИЙ, ЗДАНИЯ И СООРУЖЕНИЯ	90-0245.13.88
СССР	БЛОК-СЕКЦИЯ 5-ЭТАЖНАЯ 19-КВАРТИРНАЯ УГЛОВАЯ-ТОРЦОВАЯ/ПРАВАЯ/ I-2-3-3 (для Г. ИВАНОВО)	УДК 728.2.011
ЦИТП		
МАРТ 1989	ЗОНАЛЬНЫЙ ТИПОВОЙ ПРОЕКТ	На 4 страницах Страница 1

ФАСАД Ic-8c



РАЗРЕЗ I-I

ЭЛЕМЕНТЫ БЛОКИРОВКИ
ЭББ.2 ЭББ.1ПЛАН ТИПОВОГО ЭТАЖА
НЕИЗМЕНЯЕМАЯ ЧАСТЬ

ЭКСПЛИКАЦИЯ КВАРТИР

Квартиры	Количество	Площадь, м ²	
		жилая	общая (без учета летн.помещ.)
Однокомнатные	5	14,86	32,99
Двухкомнатные	4	31,91	52,59
Трехкомнатные	10	39,19	65,58
Средняя площадь квартиры	-	31,08	54,07

БЛОК-СЕКЦИЯ 5-ЭТАЖНАЯ 19-КВАРТИРНАЯ УГЛОВАЯ-ТОРЦОВАЯ /ПРАВАЯ/ I - 2 - 3 - 3 (ДЛЯ Г. ИВАНОВО)			ЗОНАЛЬНЫЙ ТИПОВОЙ ПРОЕКТ 90-0245.13.88	Страница 2
D2BA	СТРОИТЕЛЬНЫЕ КОНСТРУКЦИИ И ИЗДЕЛИЯ	H5UA	ОТДЕЛКА	
	Конструктивная схема с поперечными и продольными несущими стенами		НАРУЖНАЯ	
	Фундаменты - ленточные железобетонные сборные Типоразмеров -		Заводская отделка панелей наружных стен керамической плиткой	
	Стены наружные - трехслойные керамзитобетонные панели толщ. 350 мм Типоразмеров - I9		ВНУТРЕННЯЯ	
	Стены цокольные - однослойные керамзитобетонные панели толщ. 300 мм Типоразмеров - I4		В комнатах и передних - оклейка обоями повышенного качества, в кухнях и уборных масляная покраска панелей на высоту 1,6 м	
	Парапеты - однослойные керамзитобетонные панели толщ. 350 мм. Типоразмеров - I3		Облицовка стен над кухонным оборудованием - глазурованная плитка на высоту 0,6 м	
	Стены внутренние - сборные железобетонные плоские панели толщ. 160 мм. Типоразмеров - I6		В ванных комнатах - панели из глазурованной плитки, примыкающие к санитарному оборудованию, высотой 1,8 м, а также другие участки стен на высоту 0,15 м от пола	
	Стены внутренние цокольные - сборные железобетонные плоские панели толщ. 140 мм Типоразмеров - I5		Остальная поверхность стен - высококачественная клеевая окраска	
	Стены внутренние чердачные - сборные железобетонные плоские панели толщ. 120 мм Типоразмеров - 8	C3GA	ИНЖЕНЕРНОЕ ОБОРУДОВАНИЕ	
	Перекрытия - сборные железобетонные плоские панели толщ. 160 мм Типоразмеров - I6		Водопровод - хозяйственно-питьевой, расчетный напор у основания стояков 22,5 м водяного столба	
	Перегородки - железобетонные панели толщ. 60 мм Типоразмеров - 4		Канализация - хозяйственно-бытовая, в городскую сеть; водосток - внутренний с открытым выпуском в сторону осей "Ас" и "Дс"	
	Вентблоки - сборные железобетонные толщ. 300 мм Типоразмеров - I		Отопление - водяное центральное. Система однотрубная с радиаторами типа РСГ2 и "М I40-A0". Температура теплоносителя 105-70 C	
	Санузлы - объемные санкабины по серии I.188-5 вып. I0 Типоразмеров - 2		Вентиляция - естественная	
	Лестницы - сборные железобетонные плоские марши и площадки по серии I.151.1-6 вып. I Типоразмеров - 4		Горячее водоснабжение - от внешней сети, расчетный напор у основания стояков 24,0 м водяного столба	
	Лоджии - сборные железобетонные плоские плиты толщ. 120 мм Типоразмеров - 4		Газоснабжение - от внешней сети к кухонным плитам	
	Ограждения лоджий - железобетонные сборные Типоразмеров - I0		Электроснабжение - от внешней сети, напряжение 380/220 В	
	Покрытие - керамзитобетонные плоские панели толщ. 250 мм Типоразмеров - I5		Освещение - лампами накаливания и люминесцентными лампами	
	Крыша с теплым чердаком и внутренним водостоком		Устройства связи - радиотрансляция, коллективные телеантенны, телефонные вводы	
	Кровля - рулонная 4-слойная		Лифт - пассажирский, грузоподъемностью 400 кг. Машинное отделение в уровне чердака	
	Двери наружные по серии I.136.5-I9 Типоразмеров - 5		Мусоропровод по серии 83 с камерой на I этаже	
	Двери внутренние - щитовой конструкции по серии I.136-I0 Типоразмеров - 4	C2ED	ОСНАЩЕНИЕ ЗДАНИЯ	
	Окна и балконные двери - с раздельными переплетами на -30°C по серии I.136.5-I6 Типоразмеров - 6		Оборудование кухонь и санузлов - газовые плиты, мойки, унитазы, ванны, умывальники	
	Встроенное оборудование - шкафы и антресоли по серии I.172.5-6 Типоразмеров - 4			
	Полы - линолеум на теплой основе, керамическая плитка			
	Наибольшая масса монтажного элемента /панель перекр.П1У/ - 7,95 тн			
J30B	НОРМАТИВНОЕ ЗНАЧЕНИЕ ВЕТРОВОГО ДАВЛЕНИЯ $\frac{23 \text{ кгс/м}^2}{0,23 \text{ кПа}}$	J3NB	НОРМАТИВНОЕ ЗНАЧЕНИЕ ВЕСА СНЕГОВОГО ПОКРОВА $\frac{150 \text{ кгс/м}^2}{1,5 \text{ кПа}}$	
R2C0	СТЕПЕНЬ ОГНЕСТОЙКОСТИ - П	G1BE	ОРИЕНТАЦИЯ - ШИРОТНАЯ	
N1BD	РАСЧЕТНАЯ ТЕМПЕРАТУРА НАРУЖНОГО ВОЗДУХА - минус 30°C	G2EE	ИНЖЕНЕРНО-ГЕОЛОГИЧЕСКИЕ УСЛОВИЯ	
G2DD	КЛИМАТИЧЕСКИЙ ПОДРАЙОН СССР - ПВ (Г. ИВАНОВО)			

13-89 том 2

БЛОК-СЕКЦИЯ 5-ЭТАЖНАЯ 19-КВАРТИРНАЯ УГЛОВАЯ-ТОРЦОВАЯ /ПРАВАЯ/ I - 2 - 3 - 3 (ДЛЯ Г. ИВАНОВО)				ЗОНАЛЬНЫЙ ТИПОВОЙ ПРОЕКТ 90-0245.13.88		Страница 3	
Наименование		Всего	На 1 м2 общей площади	Наименование		Всего	На 1 м2 общей площади
VIIA	СТОИМОСТЬ			V4KA	ЭКСПЛУАТАЦИОННЫЕ ПОКАЗАТЕЛИ		
VIIB	Общая сметная стоимость	тыс. руб. 184505	169,32	V4KH	Расход воды		
	в том числе:				холодной	л/с 0,93	-
					горячей	то же 0,69	-
VIIJ	строительно-монтажных работ	то же 173254	159,00	V4KJ	Канализационные стоки	" 3,18	-
VIIO	оборудования	" 11251	10,32	V4KN	Тепла	ккал/ч 194455	
VIJA	ТРУДОЕМКОСТЬ					кВт 225,570	
VIJE	Построечные трудовые затраты	чел.-дн. 1316	1,208		в том числе:	82550	-
				-	на отопление	то же 95,76	-
				-	на горячее водоснабжение	" 111905	-
						129,810	
VIIKA	РАСХОДЫ				тепла на отопление 1 м2 общей площади (без учета летних помещений)	"	
VIIKB	Расход строительных материалов						72,09
	Цемент	т 276,448	0,253				0,836
	Цемент, приведенный к марке М400	" 267,650/22,610/0,245		V4KJ	Газа	нм3/ч 7,25	-
	в том числе:			V4KK	Потребная электрическая мощность	кВт 22,0	-
	на сборные изделия	" 245,040	0,224		Эксплуатационные затраты	руб/год	
	Сталь	" 27,592	0,0252		ТЕХНИЧЕСКИЕ ХАРАКТЕРИСТИКИ		
	Сталь, приведенная к классам А-I и С38/23	" 35,893/1,958/0,032		G3NB	Объем строительный	м3 4089,42	3,753
	В том числе:				В том числе:		
	на сборные изделия	" 33,935	0,031		подземной части	" 13,02	-
	Бетон и железобетон	м3 991,80	0,905	G3OC	Площадь застройки	м2 299,66	-
	в том числе:			G3OB	Общая	то же 1089,64	-
	монолитный:				Общая (без учета летних помещений)	" 1027,36	-
	тяжелый	то же 9,765	0,0089		Жилая	" 590,54	0,542
	легкий	" -	-		летних помещений	" 124,56	-
	Сборный:			G3OK			
	тяжелый	" 697,67	0,64				
	легкий	" 284,37	0,26				
	Лесоматериалы	"					
	Лесоматериалы, приведенные к круглому лесу	" 113,810/18,905/0,104					
	Кирпич	тыс.шт.					
	Масса конструкций и материалов	т 2175	1,996				
	Масса надземной части /от низа перекрытия технического подполья/	то же 2027	1,860				
В скобках указывается потребность строительных материалов без учета расходов на изготовление сборных изделий, конструкций.							
ДОПОЛНИТЕЛЬНЫЕ ДАННЫЕ							
Показатели приведены для условий строительства при расчетной температуре - 30°C, с ленточными фундаментами, трехслойными стеновыми панелями толщ. 35 см. с отделкой керамической плиткой, при ЭБ 10.1.							
Сметы составлены в базисных ценах II-го территориального района.							
В проекте предусмотрено: несколько вариантов фасадов, вариант подвала с хоз. сараями, вариант с тройным остеклением.							
Показатели на 1 м2 общей площади приведены при расчетной единице 1089,64.							

13-89 том 2

БЛОК-СЕКЦИЯ 5-ЭТАЖНАЯ 19-КВАРТИРНАЯ УГЛОВАЯ-ТОРЦОВАЯ /ПРАВАЯ/ I - 2 - 3 - 3 (ДЛЯ Г. ИВАНОВО)		ЗОНАЛЬНЫЙ ТИПОВОЙ ПРОЕКТ 90-0245.13.88	Страница 4
В7ЕА СОСТАВ ПРОЕКТНОЙ ДОКУМЕНТАЦИИ			
90.1-И.-АС1-1	Материалы для привязки Общие данные	90.1-И.-ОВ;ВК; ВГС; УС1-15.С0	Сборник спецификаций оборудования для заказчика
90.1-И.-АС1-2	Архитектурно-строит. реше- ния ниже отм. 0,000 Вариант с подвалом и ленточными фундаментами	90.1-И.-ОВ;ВК; ВГС;3;УС2-15.С0	Техническая эксплуатация
90.1-И.-АС1-3	Архитектурно-строит. реше- ния ниже отм. 0,000 Вариант с техподпольем и ленточными фундаментами	90.1-И.-ТЭ2-16	Материалы для проектирования
90.1-И.-АС2-4	Архитектурно-строит. реше- ния выше отм. 0,000 Чертежи монтажные Чертежи внутренней отделки	90.1-И.-МП2-17	План подвала с размещением ПРУ (вариант № 2)
90.1-И.-АС1-5	Ведомости потребности в материалах	90.1-И.-ГО1-18	Узлы монтажные
90.1-И.ОВ1-6	Отопление и вентиляция (изменяемая часть)	90.1-УАС1-1 90.1-УАС1-2	Панели наружных стен трехслойные, толщина панели 350 мм
90.1-И.ОВ2-7	Отопление и вентиляция (неизменяемая часть)	90.1-ИЖ1.1-Ии	Панели наружных стен цоколя однослойные легкобетонные, толщина панели 300 мм
90.1-И.ОВ1-8.С0 90.1-И.ОВ2-8.С0	Отопление и вентиляция Сборник спецификаций оборудования	90.1-ИЖ1.1-2п	Панели наружных стен подвала однослойные легкобетонные, толщина панели 300 мм
90.1-И.ВК1-9	Внутренние водопровод и канализация (изменяемая часть)	90.1-ИЖ1.1-3	Панели наружных стен однослойные легкобетон- ные, толщина панели 350 мм
90.1-И.ВК2-10	Внутренние водопровод и канализация (неизменяемая часть)	90.1-ИЖ2.1-1	Панели внутренних стен, толщиной 160 мм
90.1-И.ВГС.2-10	Внутреннее газоснабжение (неизменяемая часть)	90.1-ИЖ2.1-2	Панели внутренних стен цоколя, толщ. 140 мм
90.1-И.ВК1-11.С0 90.1-И.ВК2-11.С0 90.1-И.ВГС2-11.С0	Внутренние водопровод, канализация и газоснабже- ние	90.1-ИЖ2.1-2п	Панели внутренних стен подвала, толщ. 140 мм
90.1-И.-Э1-12	Электроснабжение (изменяемая часть)	90.1-ИЖ3.1-1	Панели перекрытий толщ. 120 мм
90.1-И.-УС1-12	Устройства связи (изменяемая часть)	90.1-ИЖ3.1-2	Панели перекрытий толщ. 160 мм
90.1-И.-Э2-13	Электроснабжение (неизменяемая часть)	90.1-ИЖ4.1-1	Изделия разные бетонные и железобетонные
90.1-И.-УС2-13	Устройства связи (неизменяемая часть)	90.1-ИЖ4.1-2	Изделия разные Элементы крыши
90.1-И.-Э1-14.С0 90.1-И.-УС1-14.С0 90.1-И.-Э2-14.С0 90.1-И.-УС2-14.С0	Электроснабжение и устрой- ства связи Сборник спецификаций оборудования	90.1-ИЖ4.1-2И 90.1-ИЖ4.1-3	Панели покрытия крыши Изделия разные Элементы балконов и лоджий
		90.1-ИД1-1 90.1-ИМ1-1	Изделия деревянные Изделия металлические
Объем проектных материалов, приведенных к формату II-2446 форматок, в том числе изделий заводского изготовления - 930 форматок			
В7ВА	АВТОР ПРОЕКТА	Проектный институт гражданского строительства, планировки и застройки городов и поселков "Ивановгражданпроект" 153003 г.Иваново, ул.Строительная, д.5	
В7НА	УТВЕРЖДЕНИЕ	Государственный комитет РСФСР по делам строительства Постановление № 93 от 3.07.87	
В7КА	ПОСТАВЩИК	Проектный институт гражданского строительства, планировки и застройки городов и поселков "Ивановгражданпроект" 153003 г.Иваново, ул.Строительная, д.5	
Инв. № Катал.лист № 062980			