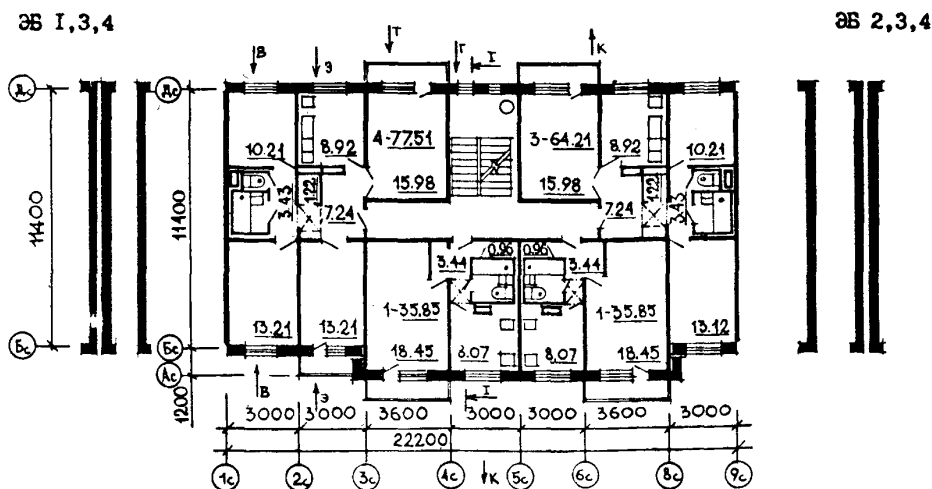
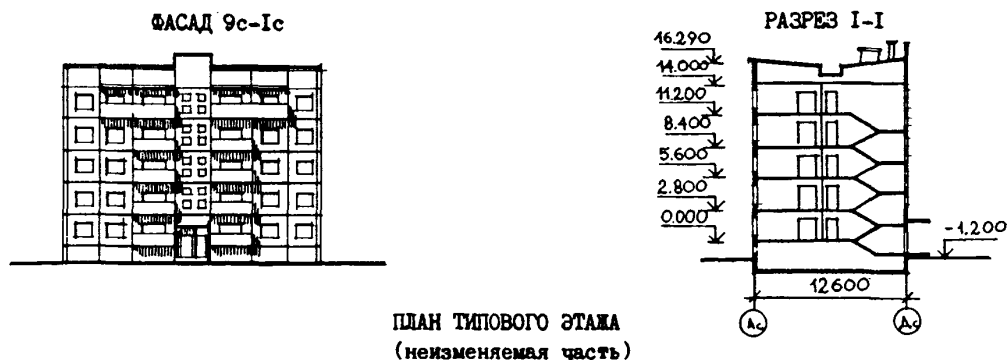


<b>К-2</b>	<b>СТРОИТЕЛЬНЫЙ КАТАЛОГ</b> <b>Часть 2</b> <b>ТИПОВЫЕ ПРОЕКТЫ ПРЕДПРИЯТИЙ, ЗДАНИЯ И СООРУЖЕНИЯ</b>	<b>90-0268.13.89</b>
<b>СССР</b>  <b>ЦИТП</b>	<b>БЛОК-СЕКЦИЯ 5-ЭТАЖНАЯ 20-КВАРТИРНАЯ</b> <b>РЯДОВАЯ З.И.И. 4</b> <b>(ДЛЯ СТРОИТЕЛЬСТВА В ГОРОДЕ ЛИПЕЦКЕ И ЛИПЕЦКОЙ ОБЛАСТИ)</b>	УДК 728.2.011
<b>МАРТ</b> <b>1990</b>	<b>ЗОНАЛЬНЫЙ ТИПОВОЙ ПРОЕКТ</b>	<b>На 4 страницах</b> <b>Страница 1</b>



ЭКСПЛИКАЦИЯ КВАРТИР

Квартиры	Количество	Площадь, м <sup>2</sup>	
		общая	общая без учета летних помещений
Четырехкомнатные - 4	5	79,17	77,51
Трехкомнатные - 3	5	65,19	64,21
Однокомнатные - I	10	36,83	35,85
Средняя площадь квартиры		54,5	53,35

БЛОК-СЕКЦИЯ 5-ЭТАЖНАЯ 20-КВАРТИРНАЯ РЯДОВАЯ 3.1.1.4 (ДЛЯ СТРОИТЕЛЬСТВА В ГОРОДЕ ЛИПЕЦКЕ И ЛИПЕЦКОЙ ОБЛАСТИ)		ЗОНАЛЬНЫЙ ТИПОВОЙ ПРОЕКТ 90-0268.13.89	Страница 2
D2BA	СТРОИТЕЛЬНЫЕ КОНСТРУКЦИИ	H5UA	ОТДЕЛКА
<p>Конструктивная схема с поперечными и продольными несущими стенами и опиранием панелей перекрытия по контуру</p> <p>Фундаменты - ленточные: плиты по ГОСТ 13580-85, блоки по ГОСТ 13579-78 Типоразмеров - 4</p> <p>Стены наружные - однослойные панели с толщиной 350 мм из шлакопемзобетона <math>\gamma=1500</math> кгс/м<sup>3</sup> Типоразмеров - 12</p> <p>Стены цокольные и парапетные - однослойные шлакопемзобетонные панели толщиной 330 и 300 мм <math>\gamma=1700</math> кгс/м<sup>3</sup> Типоразмеров - 10</p> <p>Стены внутренние - несущие железобетонные плоские панели толщиной 200, 160, 140 и 120 мм Типоразмеров - 8</p> <p>Перекрытия - железобетонные плоские панели толщиной 160 мм Типоразмеров - 6</p> <p>Покрытие - плиты плоские однослойные из шлакопемзобетона <math>\gamma=1900</math> кгс/м<sup>3</sup> Типоразмеров - 6</p> <p>Перегородки - сборные железобетонные толщиной 80 мм Типоразмеров - 2</p> <p>Вентблочки - самонесущие изделия толщиной 300 мм с вертикальными каналами железобетонные по серии I.134.1-12 вып. I Типоразмеров - 2</p> <p>Балконы - железобетонные плоские плиты из мелкозернистого шлакопемзобетона <math>\gamma=1900</math> кгс/м<sup>3</sup> Типоразмеров - 4</p> <p>Крыша - с теплым чердаком и внутренним водостоком</p> <p>Кровля - безрулонная</p> <p>Санузлы - железобетонные санитарно-технические кабины по серии I.188-5 вып. 10</p> <p>Лестницы - сборные железобетонные площадки и марши, офактуренные шиферным мозаичным слоем Типоразмеров - 5</p> <p>Двери наружные - остекленные и глухие по ГОСТ 24698-81 Типоразмеров - 3</p> <p>Двери внутренние - щитовые по ГОСТ 6629-74</p> <p>Окна с раздельными переплетами по ГОСТ 11214-86 Типоразмеров - 4</p> <p>Встроенное оборудование - шкафы, антресоли серия I.172.5-6</p> <p>Полы - линолеум на теплозвукоизоляционной основе, дощатый, керамическая плитка, линолеум безосновный, мозаичный</p> <p>Наибольшая масса монтажного элемента перекрытия 9,5 т</p>		<p>Наружная</p> <p>Фактурный слой из декоративного бетона</p> <p>Облицовка цоколя керамической плиткой "Кабанчик". Рельефные панели торцов с покраской кремнийорганическими эмалями КО-174</p> <p>Внутренняя</p> <p>В жилых комнатах - оклейка стен обоями, улучшенного качества и побелка потолков;</p> <p>в кухнях - масляная покраска стен на высоту 1,8 м с облицовкой керамической плиткой кухонного фронта на высоту 0,6 м между напольными и навесными шкафами, включая боковые стены у плиты и мойки;</p> <p>в ванной - масляная покраска стен на высоту 1,8 м с облицовкой керамической плиткой цокольной части на высоту 0,15 м и стен, к которым примыкают санитарные приборы, на высоту 1,8 м, с экраном перед ванной</p> <p>в уборной - масляная покраска на высоту 1,8 м с облицовкой керамической плиткой цокольной части на высоту 0,15 м</p>	
C3CA	ИНЖЕНЕРНОЕ ОБОРУДОВАНИЕ	<p>Водопровод - хозяйственно-питьевой, расчетный напор у основания стояков 19,2 м</p> <p>Канализация - хозяйственно-бытовая в городскую сеть; водосток - внутренний с открытым выпуском или наружную сеть дождевой канализации</p> <p>Отопление - водяное центральное с температурой теплоносителя 105-70°C. Система одноконтурная с конвекторами "Аккорд"</p> <p>Вентиляция - естественная вытяжка из кухонь и санузлов</p> <p>Горячее водоснабжение - от внешней сети, расчетный напор у основания стояков 19,7 м</p> <p>Электроснабжение - от внешней сети, напряжение 380/220 В</p> <p>Освещение - лампами накаливания</p> <p>Устройства связи - радиотрансляционная сеть, телефонные вводы, телеантенны, система домофонов</p> <p>Мусоропровод - с камерой на I этаже по серии I.174.1-1</p>	
C2ED	ОСНАЩЕНИЕ ЗДАНИЯ	<p>Оборудование кухонь и санузлов - газовые плиты, мойки, унитазы, ванны, умывальники</p>	
J30B	НОРМАТИВНОЕ ЗНАЧЕНИЕ	J3NB	НОРМАТИВНОЕ ЗНАЧЕНИЕ
ВЕТРОВОГО ДАВЛЕНИЯ <u>30 кгс/м<sup>2</sup></u> 0,30 кПа		ВЕСА СНЕГОВОГО ПОКРОВА <u>100 кгс/м<sup>2</sup></u> 0,98 кПа	
R2C0	СТЕПЕНЬ ОГНЕСТОЙКОСТИ - вторая	G1BF	ОРИЕНТАЦИЯ - широтная
M1BD	РАСЧЕТНАЯ ТЕМПЕРАТУРА НАРУЖНОГО ВОЗДУХА минус 27°C	C2EE	ИНЖЕНЕРНО-ГЕОЛОГИЧЕСКИЕ УСЛОВИЯ - обычные
G2DD	КЛИМАТИЧЕСКИЙ ПОДРАЙОН - ПВ (Липецк и область)		

БЛОК-СЕКЦИЯ 5-ЭТАЖНАЯ 20-КВАРТИРНАЯ РЯДОВАЯ 3.1.1.4 (ДЛЯ СТРОИТЕЛЬСТВА В ГОРОДЕ ЛИПЕЦКЕ И ЛИПЕЦКОЙ ОБЛАСТИ)				ЗОНАЛЬНЫЙ ТИПОВОЙ ПРОЕКТ 90-0268.13.89		Страница 3	
Наименование		Всего	На 1 м2 общей площади квартир	Наименование		Всего	На 1 м2 общей площади квартир
VIIA СТОИМОСТЬ				V4KA ЭКСПЛУАТАЦИОННЫЕ ПОКАЗАТЕЛИ			
VIIВ Общая сметная стоимость тыс.руб.		166,84	0,153	Расход			
в том числе:				V4KH воды холодной л/с		0,76	-
VIIЛ строительно-монтажных "		164,84	0,152	горячей "		1,03	-
VIIО оборудования "		2,0	-	V4KI Канализационные стоки "		3,18	-
VIIA ТРУДОЕМКОСТЬ				V4KW Тепла ккал/ч		188755	-
VIIР Построечные трудовые затраты чел.дн.		1727	1,58	кВт		219,5	-
VIIA РАСХОДЫ				в том числе:			
VIIВ Расходы стро-ительных ма-териалов				на отопление "		67554	-
Цемент т		273,3	0,25			78,6	-
Цемент, приве-денный к М400 "		266(1)	0,24	на горячее водоснабжение "		121201	-
в том числе:						141,0	-
на сборные изделия "		265	0,24	Тепла на отоп-ление 1 м2 об-щей площади без л.п.		-	63,3
Сталь "		27,3(2,3)	0,025	V4KJ Газа км3/ч		5,7	0,072
в том числе:				V4KK Потребная электричес-кая мощность кВт		22,0	7,0
на сборные изделия "		25	-	Эксплуатацион-ные затраты руб/год		9950	9,1
Бетон и желе-зобетон м3		991	0,91	ТЕХНИЧЕСКИЕ ХАРАКТЕРИСТИКИ			
в том числе:				C3WB Объем строи-тельный м3		4659,68	4,26
монолитный тяжелый "		23	-	в том числе:			
легкий "		7	-	подземной части "		710,12	-
сборный тяжелый "		616	-	C3OC Площадь застройки м2		282,92	-
легкий "		345	-	C3OI общая квартир "		1093,26	-
Лесоматериалы "		71	0,064	C3OB общая без учета летних помеще-ний "		1067,10	-
Лесоматериалы, приведенные к круглому лесу "		118,0	0,108	летних помеще-ний "		87,12	-
Кирпич тыс.шт.		0,5	-	Площадь внеквар-тирных помеще-ний "		88,75	-
Масса конст-рукций и ма-териалов т		2104	1,92	В скобках указывается потребность строи-тельных материалов без учета расходов на изготовление сборных изделий, конструкций			
Масса надзем-ной части (от низа перекры-тия техниче-ского под-полья) "		1900	1,74				
ДОПОЛНИТЕЛЬНЫЕ ДАННЫЕ							
Показатели приведены для рядовой блок-секции, 1-го варианта фасадов, для обычных условий строительства при расчетной температуре минус 27°С с ленточными фундаментами.							
В проекте предусмотрены варианты: фасада, свайных фундаментов							
Расчетный показатель 1 м2 общей площади квартир							
Сметы составлены для 1.2 территориального района в нормах и ценах 1984 г							

БЛОК-СЕКЦИЯ 5-ЭТАЖНАЯ 20-КВАРТИРНАЯ РЯДОВАЯ 3.1.1.4. (ДЛЯ СТРОИТЕЛЬСТВА В ГОРОДЕ ЛИПЕЦКЕ И ЛИПЕЦКОЙ ОБЛАСТИ)		ЗОНАЛЬНЫЙ ТИПОВОЙ ПРОЕКТ 90-0268.13.89	Страница 4
СОСТАВ ПРОЕКТНОЙ ДОКУМЕНТАЦИИ			
В7ЕА			
АС.0-I	Общие архитектурно-строительные решения		
АС.01-I	Архитектурно-строительные решения ниже отм. 0.000		
АС.1-I	Архитектурно-строительные решения выше отм. 0.000		
ОВ.1-I	Отопление и вентиляция ниже и выше отм. 0.000		
ВКГ.1-I	Внутренний водопровод и канализация ниже и выше отм. 0.000		
ВКГ.1-2	Внутренний газопровод		
Э.1-I	Электрооборудование ниже и выше стм. 0.000		
УС.1-I	Устройства связи и сигнализации ниже и выше отм. 0.000		
ДФ.1-I	Система домофонов		
Д.1-I	Диспетчеризация инженерного оборудования		
УАС.1-I	Узлы монтажные ниже отм. 0.000		
УАС.1-2	Узлы монтажные выше отм. 0.000		
УАС.2-I	Узлы, фрагменты архитектурно-строительных решений		
УАС.2.5-I	Элементы блокировок ниже отм. 0.000		
УАС.2.5-2	Элементы блокировок выше отм. 0.000		
УАС.3-I	Узлы и детали архитектурных решений		
ИЖ.1.1-I	Панели наружных цокольных стен однослойные, шлакопемзобетонные		
ИЖ.1.1-4	Панели наружных стен однослойные, шлакопемзобетонные		
ИЖ.1.1-3	Панели наружных парапетных стѐн однослойные, шлакопемзобетонные		
ИЖ.2.1-2	Панели внутренних цокольных стен		
ИЖ.2.1-2	Панели внутренних стен		
ИЖ.3.1-2	Панели перекрытий толщиной 160 мм		
ИЖ.4.1-I	Плиты, козырьки, ограждения балконов и лоджий, элементы входов		
ИЖ.4.1-2	Изделия крыши		
ИЖ.4.1-3	Изделия сантехкабин		
ИЖ.4.1-4	Доборные изделия		
ИЖ.4.1-5	Оголовки свай и прогоны		
ИМ.1-I	Изделия металлические		
ИД.1-I	Изделия деревянные		
ИЖ.СЦ.1	Сметные цены на изделия заводского изготовления		
СМ I	Сметная документация		
СО I	Спецификация оборудования		
ВМ I	Ведомости потребности в материалах на неизменяемую часть блок-секций		
ВМ 5.1-I	Ведомости потребности в материалах на неизменяемую часть элементов блокировки		
ТЭ 1-I	Техническая документация		
Объем проектных материалов, приведенных к формату А4		- 2650 форматок	
в том числе изделий заводского изготовления		- 1570 форматок	
В7ВА АВТОР ПРОЕКТА	институт "Липецкгражданпроект", 398053, площадь Победы, 8		
В7НА УТВЕРЖДЕНИЕ	утвержден Липецким облисполкомом. Постановление №542от 18.12.1989 г Введен в действие институтом "Липецкгражданпроект", приказ № 119 "п" от 19 декабря 1989 г.		
В7КА ПОСТАВЩИК	институт "Липецкгражданпроект", 398053, г. Липецк, площадь Победы, 8		
Имя.№		Катал.л.№ 063930	